

**ZARZĄDZENIE Nr 91/2023**  
**WÓJTA GMINY WAŚNIÓW**

z dnia 30 czerwca 2023r.

**w sprawie wprowadzenia zmian w planie finansowym dla Urzędu Gminy w Waśniowie na 2023r. i zatwierdzenia planu finansowego po wprowadzonych zmianach.**

Na podstawie art. 30 ust.1 i ust. 2 pkt 2 i 4 ustawy z dnia 8 marca 1990 roku o samorządzie gminnym (tekst jednolity: Dz. U. z 2023 r, poz. 40 z późn. zm.), art. 11 ust. 3 oraz art. 248 ust. 2 ustawy z dnia 27 sierpnia 2009 r. o finansach publicznych (tekst jednolity Dz. U. z 2022 r., poz. 1634 z późn. zm.), w związku z § 8 ust. 5 rozporządzenia Ministra Finansów z dnia 07 grudnia 2010 roku w sprawie sposobu prowadzenia gospodarki finansowej jednostek budżetowych i samorządowych zakładów budżetowych ( tekst jednolity Dz. U. z 2019r., poz.1718 ) oraz Uchwały Nr XLVII/331/2022 Rady Gminy w Waśniowie z dnia 29 grudnia 2022 roku w sprawie uchwalenia budżetu Gminy Waśniów na 2023 rok z późniejszymi zmianami - **Wójt Gminy Waśniów zarządza co następuje:**

§ 1

Dokonuje się zmian w planie finansowym dla Urzędu Gminy w Waśniowie na 2023 rok w zakresie planowanych dochodów budżetowych zgodnie z załącznikiem Nr 1 do niniejszego zarządzenia.

§ 2

Po dokonanych zmianach o których mowa w § 1 Załącznik Nr 1 do Zarządzenia Nr 244/2022 z dnia 29 grudnia 2022r. w sprawie zatwierdzenia planu finansowego dla Urzędu Gminy w Waśniowie na 2023r. otrzymuje nowe brzmienie zgodnie z załącznikiem Nr 2 niniejszego zarządzenia.

§ 3

Dochody i wydatki związane z realizacją zadań z zakresu administracji rządowej oraz innych zadań zleconych gminom ustawami na 2023r. otrzymują nowe brzmienie zgodnie z załącznikami Nr 3 i 4 do niniejszego zarządzenia.

§ 4

Zarządzenie wchodzi w życie z dniem podpisania.

  
WÓJT  
Krzysztof Gajewski

1. The first part of the document discusses the importance of maintaining accurate records of all transactions and activities. It emphasizes the need for transparency and accountability in financial reporting.

2. The second part of the document outlines the various methods and techniques used to collect and analyze data. It covers both qualitative and quantitative research approaches, highlighting the strengths and limitations of each.

3. The third part of the document focuses on the ethical considerations surrounding data collection and analysis. It discusses the importance of informed consent, confidentiality, and the responsible use of research findings.

4. The fourth part of the document provides a detailed overview of the statistical methods used in the study. It includes a discussion of the assumptions underlying these methods and the steps involved in their application.

5. The fifth part of the document presents the results of the study, including a summary of the key findings and their implications for practice and policy.

## Załącznik Nr 1 do Zarządzenia Nr 91/2023 Wójta Gminy Waśniów z dnia 30 czerwca 2023r.

Nazwa jednostki sprawozdawczej	Urząd Gminy w Waśniowie
Nr dokumentu	91/2023
Data podjęcia	2023-06-30
Rodzaj	Plan dochodów

Dział	Rozdział	Paragraf	Treść	Kwota
<b>758</b>			<b>Różne rozliczenia</b>	<b>5 259,00</b>
	75814		Różne rozliczenia finansowe	5 259,00
		2100	Środki z Funduszu Pomocy na finansowanie lub dofinansowanie zadań bieżących w zakresie pomocy obywatelom Ukrainy	5 259,00
<b>855</b>			<b>Rodzina</b>	<b>70,00</b>
	85503		Karta Dużej Rodziny	70,00
		2010	Dotacja celowa otrzymana z budżetu państwa na realizację zadań bieżących z zakresu administracji rządowej oraz innych zadań zleconych gminie (związkom gmin, związkom powiatowo-gminnym) ustawami	70,00

5 329,00

WOJT  
-  
Krzysztof Gajewski

Faint, illegible text at the top of the page, possibly bleed-through from the reverse side.

(1)

Handwritten text in the center of the page, possibly a signature or a note.

(1)

**Załącznik Nr 2 do Zarządzenia Nr 91/2023 Wójta Gminy Waśniów z dnia 30 czerwca 2023r.  
Plan Finansowy dla Urzędu Gminy w Waśniowie po zmianach na 2023r.**

w złotych

Planowane dochody budżetowe

Dział	Rozdział	§	Nazwa	Plan ogółem
1	2	3	4	5
<b>bieżące</b>				
010			Rolnictwo i łowiectwo	658 672,71
			w tym z tytułu dotacji i środków na finansowanie wydatków na realizację zadań finansowanych z udziałem środków, o których mowa w art. 5 ust. 1 pkt 2 i 3	0,00
	01095		Pozostała działalność	658 672,71
			w tym z tytułu dotacji i środków na finansowanie wydatków na realizację zadań finansowanych z udziałem środków, o których mowa w art. 5 ust. 1 pkt 2 i 3	0,00
		0750	Wpływy z najmu i dzierżawy składników majątkowych Skarbu Państwa, jednostek samorządu terytorialnego lub innych jednostek zaliczanych do sektora finansów publicznych oraz innych umów o podobnym charakterze	814,00
		2010	Dotacja celowa otrzymana z budżetu państwa na realizację zadań bieżących z zakresu administracji rządowej oraz innych zadań zleconych gminie (związkom gmin, związkom powiatowo-gminnym) ustawami	657 858,71
400			Wytwarzanie i zaopatrywanie w energię elektryczną, gaz i wodę	3 700 000,00
			w tym z tytułu dotacji i środków na finansowanie wydatków na realizację zadań finansowanych z udziałem środków, o których mowa w art. 5 ust. 1 pkt 2 i 3	0,00
	40002		Dostarczanie wody	700 000,00
			w tym z tytułu dotacji i środków na finansowanie wydatków na realizację zadań finansowanych z udziałem środków, o których mowa w art. 5 ust. 1 pkt 2 i 3	0,00
		0830	Wpływy z usług	700 000,00
	40095		Pozostała działalność	3 000 000,00
			w tym z tytułu dotacji i środków na finansowanie wydatków na realizację zadań finansowanych z udziałem środków, o których mowa w art. 5 ust. 1 pkt 2 i 3	0,00
		0840	Wpływy ze sprzedaży wyrobów	2 500 000,00
		0970	Wpływy z różnych dochodów	500 000,00
600			Transport i łączność	2 814 406,70
			w tym z tytułu dotacji i środków na finansowanie wydatków na realizację zadań finansowanych z udziałem środków, o których mowa w art. 5 ust. 1 pkt 2 i 3	0,00
	60004		Lokalny transport zbiorowy	10 490,70
			w tym z tytułu dotacji i środków na finansowanie wydatków na realizację zadań finansowanych z udziałem środków, o których mowa w art. 5 ust. 1 pkt 2 i 3	0,00
		2170	Środki otrzymane z państwowych funduszy celowych na realizację zadań bieżących jednostek sektora finansów publicznych	10 490,70

	60014		Drogi publiczne powiatowe	177 867,00
			w tym z tytułu dotacji i środków na finansowanie wydatków na realizację zadań finansowanych z udziałem środków, o których mowa w art. 5 ust. 1 pkt 2 i 3	0,00
		2320	Dotacja celowa otrzymana z powiatu na zadania bieżące realizowane na podstawie porozumień (umów) między jednostkami samorządu terytorialnego	177 867,00
	60016		Drogi publiczne gminne	2 626 049,00
			w tym z tytułu dotacji i środków na finansowanie wydatków na realizację zadań finansowanych z udziałem środków, o których mowa w art. 5 ust. 1 pkt 2 i 3	0,00
		2700	Środki na dofinansowanie własnych zadań bieżących gmin, powiatów (związków gmin, związków powiatowo-gminnych, związków powiatów), samorządów województw, pozyskane z innych źródeł	2 626 049,00
700			Gospodarka mieszkaniowa	33 450,00
			w tym z tytułu dotacji i środków na finansowanie wydatków na realizację zadań finansowanych z udziałem środków, o których mowa w art. 5 ust. 1 pkt 2 i 3	0,00
	70005		Gospodarka gruntami i nieruchomościami	31 450,00
			w tym z tytułu dotacji i środków na finansowanie wydatków na realizację zadań finansowanych z udziałem środków, o których mowa w art. 5 ust. 1 pkt 2 i 3	0,00
		0550	Wpływy z opłat z tytułu użytkowania wieczystego nieruchomości	1 450,00
		0750	Wpływy z najmu i dzierżawy składników majątkowych Skarbu Państwa, jednostek samorządu terytorialnego lub innych jednostek zaliczanych do sektora finansów publicznych oraz innych umów o podobnym charakterze	30 000,00
	70007		Gospodarowanie mieszkaniowym zasobem gminy	2 000,00
			w tym z tytułu dotacji i środków na finansowanie wydatków na realizację zadań finansowanych z udziałem środków, o których mowa w art. 5 ust. 1 pkt 2 i 3	0,00
		0830	Wpływy z usług	2 000,00
710			Działalność usługowa	28 100,00
			w tym z tytułu dotacji i środków na finansowanie wydatków na realizację zadań finansowanych z udziałem środków, o których mowa w art. 5 ust. 1 pkt 2 i 3	0,00
	71035		Cmentarze	28 100,00
			w tym z tytułu dotacji i środków na finansowanie wydatków na realizację zadań finansowanych z udziałem środków, o których mowa w art. 5 ust. 1 pkt 2 i 3	0,00
		2020	Dotacja celowa otrzymana z budżetu państwa na zadania bieżące realizowane przez gminę na podstawie porozumień z organami administracji rządowej	28 100,00
750			Administracja publiczna	103 229,33
			w tym z tytułu dotacji i środków na finansowanie wydatków na realizację zadań finansowanych z udziałem środków, o których mowa w art. 5 ust. 1 pkt 2 i 3	0,00
	75011		Urzędy wojewódzkie	103 217,00
			w tym z tytułu dotacji i środków na finansowanie wydatków na realizację zadań finansowanych z udziałem środków, o których mowa w art. 5 ust. 1 pkt 2 i 3	0,00

		2010	Dotacja celowa otrzymana z budżetu państwa na realizację zadań bieżących z zakresu administracji rządowej oraz innych zadań zleconych gminie (związkom gmin, związkom powiatowo-gminnym) ustawami	103 217,00
	75095		Pozostała działalność	12,33
			w tym z tytułu dotacji i środków na finansowanie wydatków na realizację zadań finansowanych z udziałem środków, o których mowa w art. 5 ust. 1 pkt 2 i 3	0,00
		2100	Środki z Funduszu Pomocy na finansowanie lub dofinansowanie zadań bieżących w zakresie pomocy obywatelom Ukrainy	12,33
751			Urzędy naczelnych organów władzy państwowej, kontroli i ochrony prawa oraz sądownictwa	1 368,00
			w tym z tytułu dotacji i środków na finansowanie wydatków na realizację zadań finansowanych z udziałem środków, o których mowa w art. 5 ust. 1 pkt 2 i 3	0,00
	75101		Urzędy naczelnych organów władzy państwowej, kontroli i ochrony prawa	1 368,00
			w tym z tytułu dotacji i środków na finansowanie wydatków na realizację zadań finansowanych z udziałem środków, o których mowa w art. 5 ust. 1 pkt 2 i 3	0,00
		2010	Dotacja celowa otrzymana z budżetu państwa na realizację zadań bieżących z zakresu administracji rządowej oraz innych zadań zleconych gminie (związkom gmin, związkom powiatowo-gminnym) ustawami	1 368,00
756			Dochody od osób prawnych, od osób fizycznych i od innych jednostek nieposiadających osobowości prawnej oraz wydatki związane z ich poborem	5 363 324,00
			w tym z tytułu dotacji i środków na finansowanie wydatków na realizację zadań finansowanych z udziałem środków, o których mowa w art. 5 ust. 1 pkt 2 i 3	0,00
	75601		Wpływy z podatku dochodowego od osób fizycznych	3 000,00
			w tym z tytułu dotacji i środków na finansowanie wydatków na realizację zadań finansowanych z udziałem środków, o których mowa w art. 5 ust. 1 pkt 2 i 3	0,00
		0350	Wpływy z podatku od działalności gospodarczej osób fizycznych, opłacanego w formie karty podatkowej	3 000,00
	75615		Wpływy z podatku rolnego, podatku leśnego, podatku od czynności cywilnoprawnych, podatków i opłat lokalnych od osób prawnych i innych jednostek organizacyjnych	664 711,00
			w tym z tytułu dotacji i środków na finansowanie wydatków na realizację zadań finansowanych z udziałem środków, o których mowa w art. 5 ust. 1 pkt 2 i 3	0,00
		0310	Wpływy z podatku od nieruchomości	560 000,00
		0320	Wpływy z podatku rolnego	5 021,00
		0330	Wpływy z podatku leśnego	90 000,00
		0340	Wpływy z podatku od środków transportowych	9 690,00
	75616		Wpływy z podatku rolnego, podatku leśnego, podatku od spadków i darowizn, podatku od czynności cywilno-prawnych oraz podatków i opłat lokalnych od osób fizycznych	2 043 300,00
			w tym z tytułu dotacji i środków na finansowanie wydatków na realizację zadań finansowanych z udziałem środków, o których mowa w art. 5 ust. 1 pkt 2 i 3	0,00
		0310	Wpływy z podatku od nieruchomości	200 000,00
		0320	Wpływy z podatku rolnego	1 450 000,00

		0330	Wpływy z podatku leśnego	13 000,00
		0340	Wpływy z podatku od środków transportowych	100 000,00
		0360	Wpływy z podatku od spadków i darowizn	60 000,00
		0430	Wpływy z opłaty targowej	300,00
		0500	Wpływy z podatku od czynności cywilnoprawnych	220 000,00
	75618		Wpływy z innych opłat stanowiących dochody jednostek samorządu terytorialnego na podstawie ustaw	199 072,00
			w tym z tytułu dotacji i środków na finansowanie wydatków na realizację zadań finansowanych z udziałem środków, o których mowa w art. 5 ust. 1 pkt 2 i 3	0,00
		0270	Wpływy z części opłaty za zezwolenie na sprzedaż napojów alkoholowych w obrocie hurtowym	30 000,00
		0410	Wpływy z opłaty skarbowej	32 072,00
		0480	Wpływy z opłat za zezwolenia na sprzedaż napojów alkoholowych	115 000,00
		0490	Wpływy z innych lokalnych opłat pobieranych przez jednostki samorządu terytorialnego na podstawie odrębnych ustaw	22 000,00
	75619		Wpływy z różnych rozliczeń	0,00
			w tym z tytułu dotacji i środków na finansowanie wydatków na realizację zadań finansowanych z udziałem środków, o których mowa w art. 5 ust. 1 pkt 2 i 3	0,00
		0270	Wpływy z części opłaty za zezwolenie na sprzedaż napojów alkoholowych w obrocie hurtowym	0,00
	75621		Udziały gmin w podatkach stanowiących dochód budżetu państwa	2 453 241,00
			w tym z tytułu dotacji i środków na finansowanie wydatków na realizację zadań finansowanych z udziałem środków, o których mowa w art. 5 ust. 1 pkt 2 i 3	0,00
		0010	Wpływy z podatku dochodowego od osób fizycznych	2 440 190,00
		0020	Wpływy z podatku dochodowego od osób prawnych	13 051,00
758			Różne rozliczenia	15 306 966,00
			w tym z tytułu dotacji i środków na finansowanie wydatków na realizację zadań finansowanych z udziałem środków, o których mowa w art. 5 ust. 1 pkt 2 i 3	0,00
	75801		Część oświatowa subwencji ogólnej dla jednostek samorządu terytorialnego	7 064 639,00
			w tym z tytułu dotacji i środków na finansowanie wydatków na realizację zadań finansowanych z udziałem środków, o których mowa w art. 5 ust. 1 pkt 2 i 3	0,00
		2920	Subwencje ogólne z budżetu państwa	7 064 639,00
	75807		Część wyrównawcza subwencji ogólnej dla gmin	7 668 449,00
			w tym z tytułu dotacji i środków na finansowanie wydatków na realizację zadań finansowanych z udziałem środków, o których mowa w art. 5 ust. 1 pkt 2 i 3	0,00
		2920	Subwencje ogólne z budżetu państwa	7 668 449,00
	75814		Różne rozliczenia finansowe	327 369,00
			w tym z tytułu dotacji i środków na finansowanie wydatków na realizację zadań finansowanych z udziałem środków, o których mowa w art. 5 ust. 1 pkt 2 i 3	0,00
		0920	Wpływy z pozostałych odsetek	177 000,00
		0940	Wpływy z rozliczeń/zwrotów z lat ubiegłych	123 000,00



		2100	Środki z Funduszu Pomocy na finansowanie lub dofinansowanie zadań bieżących w zakresie pomocy obywatelom Ukrainy	27 369,00
	75831		Część równoważąca subwencji ogólnej dla gmin	246 509,00
			w tym z tytułu dotacji i środków na finansowanie wydatków na realizację zadań finansowanych z udziałem środków, o których mowa w art. 5 ust. 1 pkt 2 i 3	0,00
		2920	Subwencje ogólne z budżetu państwa	246 509,00
801			Oświata i wychowanie	234 133,00
			w tym z tytułu dotacji i środków na finansowanie wydatków na realizację zadań finansowanych z udziałem środków, o których mowa w art. 5 ust. 1 pkt 2 i 3	0,00
	80103		Oddziały przedszkolne w szkołach podstawowych	234 133,00
			w tym z tytułu dotacji i środków na finansowanie wydatków na realizację zadań finansowanych z udziałem środków, o których mowa w art. 5 ust. 1 pkt 2 i 3	0,00
		0970	Wpływy z różnych dochodów	30 000,00
		2030	Dotacja celowa otrzymana z budżetu państwa na realizację własnych zadań bieżących gmin (związków gmin, związków powiatowo-gminnych)	204 133,00
851			Ochrona zdrowia	60,00
			w tym z tytułu dotacji i środków na finansowanie wydatków na realizację zadań finansowanych z udziałem środków, o których mowa w art. 5 ust. 1 pkt 2 i 3	0,00
	85154		Przeciwdziałanie alkoholizmowi	0,00
			w tym z tytułu dotacji i środków na finansowanie wydatków na realizację zadań finansowanych z udziałem środków, o których mowa w art. 5 ust. 1 pkt 2 i 3	0,00
		0830	Wpływy z usług	0,00
	85195		Pozostała działalność	60,00
			w tym z tytułu dotacji i środków na finansowanie wydatków na realizację zadań finansowanych z udziałem środków, o których mowa w art. 5 ust. 1 pkt 2 i 3	0,00
		2010	Dotacja celowa otrzymana z budżetu państwa na realizację zadań bieżących z zakresu administracji rządowej oraz innych zadań zleconych gminie (związkowi gmin, związkowi powiatowo-gminnym) ustawami	60,00
852			Pomoc społeczna	667 782,00
			w tym z tytułu dotacji i środków na finansowanie wydatków na realizację zadań finansowanych z udziałem środków, o których mowa w art. 5 ust. 1 pkt 2 i 3	0,00
	85213		Składki na ubezpieczenie zdrowotne opłacane za osoby pobierające niektóre świadczenia z pomocy społecznej oraz za osoby uczestniczące w zajęciach w centrum integracji społecznej	31 374,00
			w tym z tytułu dotacji i środków na finansowanie wydatków na realizację zadań finansowanych z udziałem środków, o których mowa w art. 5 ust. 1 pkt 2 i 3	0,00
		2030	Dotacja celowa otrzymana z budżetu państwa na realizację własnych zadań bieżących gmin (związków gmin, związków powiatowo-gminnych)	31 374,00
	85214		Zasiłki okresowe, celowe i pomoc w naturze oraz składki na ubezpieczenia emerytalne i rentowe	18 318,00
			w tym z tytułu dotacji i środków na finansowanie wydatków na realizację zadań finansowanych z udziałem środków, o których mowa w art. 5 ust. 1 pkt 2 i 3	0,00

		2030	Dotacja celowa otrzymana z budżetu państwa na realizację własnych zadań bieżących gmin (związków gmin, związków powiatowo-gminnych)	18 318,00
	85216		Zasiłki stałe	366 095,00
			w tym z tytułu dotacji i środków na finansowanie wydatków na realizację zadań finansowanych z udziałem środków, o których mowa w art. 5 ust. 1 pkt 2 i 3	0,00
		2030	Dotacja celowa otrzymana z budżetu państwa na realizację własnych zadań bieżących gmin (związków gmin, związków powiatowo-gminnych)	366 095,00
	85219		Ośrodki pomocy społecznej	84 103,00
			w tym z tytułu dotacji i środków na finansowanie wydatków na realizację zadań finansowanych z udziałem środków, o których mowa w art. 5 ust. 1 pkt 2 i 3	0,00
		2030	Dotacja celowa otrzymana z budżetu państwa na realizację własnych zadań bieżących gmin (związków gmin, związków powiatowo-gminnych)	84 103,00
	85230		Pomoc w zakresie żywienia	108 000,00
			w tym z tytułu dotacji i środków na finansowanie wydatków na realizację zadań finansowanych z udziałem środków, o których mowa w art. 5 ust. 1 pkt 2 i 3	0,00
		2030	Dotacja celowa otrzymana z budżetu państwa na realizację własnych zadań bieżących gmin (związków gmin, związków powiatowo-gminnych)	108 000,00
	85295		Pozostała działalność	59 892,00
			w tym z tytułu dotacji i środków na finansowanie wydatków na realizację zadań finansowanych z udziałem środków, o których mowa w art. 5 ust. 1 pkt 2 i 3	0,00
		0970	Wpływy z różnych dochodów	4 560,00
		2030	Dotacja celowa otrzymana z budżetu państwa na realizację własnych zadań bieżących gmin (związków gmin, związków powiatowo-gminnych)	53 252,00
		2100	Środki z Funduszu Pomocy na finansowanie lub dofinansowanie zadań bieżących w zakresie pomocy obywatelom Ukrainy	2 080,00
853			Pozostałe zadania w zakresie polityki społecznej	744 824,00
			w tym z tytułu dotacji i środków na finansowanie wydatków na realizację zadań finansowanych z udziałem środków, o których mowa w art. 5 ust. 1 pkt 2 i 3	0,00
	85395		Pozostała działalność	744 824,00
			w tym z tytułu dotacji i środków na finansowanie wydatków na realizację zadań finansowanych z udziałem środków, o których mowa w art. 5 ust. 1 pkt 2 i 3	0,00
		0970	Wpływy z różnych dochodów	0,00
		2100	Środki z Funduszu Pomocy na finansowanie lub dofinansowanie zadań bieżących w zakresie pomocy obywatelom Ukrainy	112 424,00
		2180	Środki z Funduszu Przeciwdziałania COVID-19 na finansowanie lub dofinansowanie realizacji zadań związanych z przeciwdziałaniem COVID-19	632 400,00
854			Edukacyjna opieka wychowawcza	19 000,00
			w tym z tytułu dotacji i środków na finansowanie wydatków na realizację zadań finansowanych z udziałem środków, o których mowa w art. 5 ust. 1 pkt 2 i 3	0,00

	85415		Pomoc materialna dla uczniów o charakterze socjalnym	19 000,00
			w tym z tytułu dotacji i środków na finansowanie wydatków na realizację zadań finansowanych z udziałem środków, o których mowa w art. 5 ust. 1 pkt 2 i 3	0,00
		2030	Dotacja celowa otrzymana z budżetu państwa na realizację własnych zadań bieżących gmin (związków gmin, związków powiatowo-gminnych)	19 000,00
855			Rodzina	5 170 910,00
			w tym z tytułu dotacji i środków na finansowanie wydatków na realizację zadań finansowanych z udziałem środków, o których mowa w art. 5 ust. 1 pkt 2 i 3	0,00
	85502		Świadczenia rodzinne, świadczenie z funduszu alimentacyjnego oraz składki na ubezpieczenia emerytalne i rentowe z ubezpieczenia społecznego	5 121 919,00
			w tym z tytułu dotacji i środków na finansowanie wydatków na realizację zadań finansowanych z udziałem środków, o których mowa w art. 5 ust. 1 pkt 2 i 3	0,00
		2010	Dotacja celowa otrzymana z budżetu państwa na realizację zadań bieżących z zakresu administracji rządowej oraz innych zadań zleconych gminie (związkom gmin, związkom powiatowo-gminnym) ustawami	5 121 919,00
	85503		Karta Dużej Rodziny	760,00
			w tym z tytułu dotacji i środków na finansowanie wydatków na realizację zadań finansowanych z udziałem środków, o których mowa w art. 5 ust. 1 pkt 2 i 3	0,00
		2010	Dotacja celowa otrzymana z budżetu państwa na realizację zadań bieżących z zakresu administracji rządowej oraz innych zadań zleconych gminie (związkom gmin, związkom powiatowo-gminnym) ustawami	760,00
	85513		Składki na ubezpieczenie zdrowotne opłacane za osoby pobierające niektóre świadczenia rodzinne oraz za osoby pobierające zasiłki dla opiekunów	48 231,00
			w tym z tytułu dotacji i środków na finansowanie wydatków na realizację zadań finansowanych z udziałem środków, o których mowa w art. 5 ust. 1 pkt 2 i 3	0,00
		2010	Dotacja celowa otrzymana z budżetu państwa na realizację zadań bieżących z zakresu administracji rządowej oraz innych zadań zleconych gminie (związkom gmin, związkom powiatowo-gminnym) ustawami	48 231,00
900			Gospodarka komunalna i ochrona środowiska	1 387 600,00
			w tym z tytułu dotacji i środków na finansowanie wydatków na realizację zadań finansowanych z udziałem środków, o których mowa w art. 5 ust. 1 pkt 2 i 3	0,00
	90001		Gospodarka ściekowa i ochrona wód	80 000,00
			w tym z tytułu dotacji i środków na finansowanie wydatków na realizację zadań finansowanych z udziałem środków, o których mowa w art. 5 ust. 1 pkt 2 i 3	0,00
		0830	Wpływy z usług	80 000,00
	90002		Gospodarka odpadami komunalnymi	1 200 000,00
			w tym z tytułu dotacji i środków na finansowanie wydatków na realizację zadań finansowanych z udziałem środków, o których mowa w art. 5 ust. 1 pkt 2 i 3	0,00
		0490	Wpływy z innych lokalnych opłat pobieranych przez jednostki samorządu terytorialnego na podstawie odrębnych ustaw	1 200 000,00

	90005		Ochrona powietrza atmosferycznego i klimatu	70 600,00
			w tym z tytułu dotacji i środków na finansowanie wydatków na realizację zadań finansowanych z udziałem środków, o których mowa w art. 5 ust. 1 pkt 2 i 3	0,00
		2460	Środki otrzymane od pozostałych jednostek zaliczanych do sektora finansów publicznych na realizację zadań bieżących jednostek zaliczanych do sektora finansów publicznych	70 600,00
	90019		Wpływy i wydatki związane z gromadzeniem środków z opłat i kar za korzystanie ze środowiska	2 000,00
			w tym z tytułu dotacji i środków na finansowanie wydatków na realizację zadań finansowanych z udziałem środków, o których mowa w art. 5 ust. 1 pkt 2 i 3	0,00
		0690	Wpływy z różnych opłat	2 000,00
	90026		Pozostałe działania związane z gospodarką odpadami	35 000,00
			w tym z tytułu dotacji i środków na finansowanie wydatków na realizację zadań finansowanych z udziałem środków, o których mowa w art. 5 ust. 1 pkt 2 i 3	0,00
		2460	Środki otrzymane od pozostałych jednostek zaliczanych do sektora finansów publicznych na realizację zadań bieżących jednostek zaliczanych do sektora finansów publicznych	35 000,00
<b>bieżące razem</b>				<b>36 233 825,74</b>
			w tym z tytułu dotacji i środków na finansowanie wydatków na realizację zadań finansowanych z udziałem środków, o których mowa w art. 5 ust. 1 pkt 2 i 3	0,00

<b>majątkowe</b>				
010			Rolnictwo i łowiectwo	0,00
			w tym z tytułu dotacji i środków na finansowanie wydatków na realizację zadań finansowanych z udziałem środków, o których mowa w art. 5 ust. 1 pkt 2 i 3	0,00
	01043		Infrastruktura wodociągowa wsi	0,00
			w tym z tytułu dotacji i środków na finansowanie wydatków na realizację zadań finansowanych z udziałem środków, o których mowa w art. 5 ust. 1 pkt 2 i 3	0,00
		6370	Środki otrzymane z Rządowego Funduszu Polski Ład: Program Inwestycji Strategicznych na realizację zadań inwestycyjnych	0,00
	01044		Infrastruktura sanitacyjna wsi	0,00
			w tym z tytułu dotacji i środków na finansowanie wydatków na realizację zadań finansowanych z udziałem środków, o których mowa w art. 5 ust. 1 pkt 2 i 3	0,00
		6258	Dotacja celowa w ramach programów finansowych z udziałem środków europejskich oraz środków, o których mowa w art. 5 ust. 3 pkt 5 lit. a i b ustawy, lub płatności w ramach budżetu środków europejskich, realizowanych przez jednostki samorządu terytorialnego	0,00
600			Transport i łączność	1 195 000,00
			w tym z tytułu dotacji i środków na finansowanie wydatków na realizację zadań finansowanych z udziałem środków, o których mowa w art. 5 ust. 1 pkt 2 i 3	0,00
	60017		Drogi wewnętrzne	1 195 000,00
			w tym z tytułu dotacji i środków na finansowanie wydatków na realizację zadań finansowanych z udziałem środków, o których mowa w art. 5 ust. 1 pkt 2 i 3	0,00

		6370	Środki otrzymane z Rządowego Funduszu Polski Ład: Program Inwestycji Strategicznych na realizację zadań inwestycyjnych	995 000,00
		6630	Dotacja celowa otrzymana z samorządu województwa na inwestycje i zakupy inwestycyjne realizowane na podstawie porozumień (umów) między jednostkami samorządu terytorialnego	200 000,00
630			Turystyka	4 740 500,00
			w tym z tytułu dotacji i środków na finansowanie wydatków na realizację zadań finansowanych z udziałem środków, o których mowa w art. 5 ust. 1 pkt 2 i 3	0,00
	63095		Pozostała działalność	4 740 500,00
			w tym z tytułu dotacji i środków na finansowanie wydatków na realizację zadań finansowanych z udziałem środków, o których mowa w art. 5 ust. 1 pkt 2 i 3	0,00
		6370	Środki otrzymane z Rządowego Funduszu Polski Ład: Program Inwestycji Strategicznych na realizację zadań inwestycyjnych	4 740 500,00
700			Gospodarka mieszkaniowa	1 726 303,00
			w tym z tytułu dotacji i środków na finansowanie wydatków na realizację zadań finansowanych z udziałem środków, o których mowa w art. 5 ust. 1 pkt 2 i 3	1 726 303,00
	70095		Pozostała działalność	1 726 303,00
			w tym z tytułu dotacji i środków na finansowanie wydatków na realizację zadań finansowanych z udziałem środków, o których mowa w art. 5 ust. 1 pkt 2 i 3	1 726 303,00
		6257	Dotacja celowa w ramach programów finansowych z udziałem środków europejskich oraz środków, o których mowa w art. 5 ust. 3 pkt 5 lit. a i b ustawy, lub płatności w ramach budżetu środków europejskich, realizowanych przez jednostki samorządu terytorialnego	1 726 303,00
750			Administracja publiczna	150 000,00
			w tym z tytułu dotacji i środków na finansowanie wydatków na realizację zadań finansowanych z udziałem środków, o których mowa w art. 5 ust. 1 pkt 2 i 3	0,00
	75023		Urzędy gmin (miast i miast na prawach powiatu)	150 000,00
			w tym z tytułu dotacji i środków na finansowanie wydatków na realizację zadań finansowanych z udziałem środków, o których mowa w art. 5 ust. 1 pkt 2 i 3	0,00
		6350	Środki otrzymane z państwowych funduszy celowych na finansowanie lub dofinansowanie kosztów realizacji inwestycji i zakupów inwestycyjnych jednostek sektora finansów publicznych	150 000,00
801			Oświata i wychowanie	110 000,00
			w tym z tytułu dotacji i środków na finansowanie wydatków na realizację zadań finansowanych z udziałem środków, o których mowa w art. 5 ust. 1 pkt 2 i 3	0,00
	80101		Szkoły podstawowe	0,00
			w tym z tytułu dotacji i środków na finansowanie wydatków na realizację zadań finansowanych z udziałem środków, o których mowa w art. 5 ust. 1 pkt 2 i 3	0,00
		6370	Środki otrzymane z Rządowego Funduszu Polski Ład: Program Inwestycji Strategicznych na realizację zadań inwestycyjnych	0,00
	80113		Dowożenie uczniów do szkół	110 000,00

			w tym z tytułu dotacji i środków na finansowanie wydatków na realizację zadań finansowanych z udziałem środków, o których mowa w art. 5 ust. 1 pkt 2 i 3	0,00
		6350	Środki otrzymane z państwowych funduszy celowych na finansowanie lub dofinansowanie kosztów realizacji inwestycji i zakupów inwestycyjnych jednostek sektora finansów publicznych	110 000,00
900			Gospodarka komunalna i ochrona środowiska	900 000,00
			w tym z tytułu dotacji i środków na finansowanie wydatków na realizację zadań finansowanych z udziałem środków, o których mowa w art. 5 ust. 1 pkt 2 i 3	0,00
	90005		Ochrona powietrza atmosferycznego i klimatu	900 000,00
			w tym z tytułu dotacji i środków na finansowanie wydatków na realizację zadań finansowanych z udziałem środków, o których mowa w art. 5 ust. 1 pkt 2 i 3	0,00
		6370	Środki otrzymane z Rządowego Funduszu Polski Ład: Program Inwestycji Strategicznych na realizację zadań inwestycyjnych	900 000,00
921			Kultura i ochrona dziedzictwa narodowego	0,00
			w tym z tytułu dotacji i środków na finansowanie wydatków na realizację zadań finansowanych z udziałem środków, o których mowa w art. 5 ust. 1 pkt 2 i 3	0
	92109		Domy i ośrodki kultury, świetlice i kluby	0,00
			w tym z tytułu dotacji i środków na finansowanie wydatków na realizację zadań finansowanych z udziałem środków, o których mowa w art. 5 ust. 1 pkt 2 i 3	0,00
		6370	Środki otrzymane z Rządowego Funduszu Polski Ład: Program Inwestycji Strategicznych na realizację zadań inwestycyjnych	0,00
<b>majątkowe razem</b>				<b>8 821 803,00</b>
			w tym z tytułu dotacji i środków na finansowanie wydatków na realizację zadań finansowanych z udziałem środków, o których mowa w art. 5 ust. 1 pkt 2 i 3	1 726 303,00

<b>Ogółem:</b>			<b>45 055 628,74</b>
		w tym z tytułu dotacji i środków na finansowanie wydatków na realizację zadań finansowanych z udziałem środków, o których mowa w art. 5 ust. 1 pkt 2 i 3	1 726 303,00

(\* kol 2 do wykorzystania fakultatywnego)

  
**WOJT**  
 Krzysztof Gajewski

# Planowane wydatki budżetowe na 2023r. dla Urzędu Gminy w Waśniowie po zmianach

Dział	Rozdział	§ / grupa	Nazwa	Plan	Z tego:										z tego:				
					Wydatki bieżące				z tego:			z tego:			Wydatki majątkowe	Inwestycje i zakupy inwestycyjne	w tym: na programy finansowane z udziałem środków, o których mowa w art. 5 ust. 1 pkt 2 i 3,	zakup i objęcie akcji i udziałów	Wnieście wkładów do spółek prawa handlowego
					wydatki jednostek budżetowych,	wynagrodzenia i składki od nich naliczane	wydatki związane z realizacją ich statutowych zadań;	dotacje na zadania bieżące	świadczenia na rzecz osób fizycznych;	wydatki na finansowanie z udziałem środków, o których mowa w art. 5 ust. 1 pkt 2 i 3	wypłaty z tytułu poręczeń i gwarancji	obaluga długu							
6	7	8	9	10	11	12	13	14	15	16	17	18	19						
010	01030	3	4	5	6	7	8	9	10	11	12	13	14	15	16	17	18	19	
				8 333 119,21	886 959,71	886 959,71	12 253,88	674 705,83	0,00	0,00	0,00	0,00	0,00	7 646 159,50	7 646 159,50	3 786 239,00	0,00	0,00	
				29 101,00	29 101,00	29 101,00	0,00	29 101,00	0,00	0,00	0,00	0,00	0,00	0,00	0,00	0,00	0,00	0,00	
		2850	Wydaty gmin na rzecz izb rolniczych w wysokości 2% uzyskanych wpływów z podatku rolnego	29 101,00	29 101,00	29 101,00	0,00	29 101,00	0,00	0,00	0,00	0,00	0,00	0,00	0,00	0,00	0,00	0,00	
	01043		Infrastruktura wodociągowa wsi	376 900,00	0,00	0,00	0,00	0,00	0,00	0,00	0,00	0,00	0,00	376 900,00	376 900,00	0,00	0,00	0,00	
		6050	Wydatki inwestycyjne jednostek budżetowych	376 900,00	0,00	0,00	0,00	0,00	0,00	0,00	0,00	0,00	0,00	376 900,00	376 900,00	0,00	0,00	0,00	
		6970	Wydatki poniesione ze środków z Rozprzewodzenia Prądu Elektrycznego (RPE) Sądolnych na realizację zadań inwestycyjnych	0,00	0,00	0,00	0,00	0,00	0,00	0,00	0,00	0,00	0,00	0,00	0,00	0,00	0,00	0,00	
	01044		Infrastruktura sanitaracyjna wsi	7 269 259,50	0,00	0,00	0,00	0,00	0,00	0,00	0,00	0,00	0,00	7 269 259,50	7 269 259,50	3 786 239,00	0,00	0,00	
		6950	Wydatki inwestycyjne jednostek budżetowych	3 473 020,50	0,00	0,00	0,00	0,00	0,00	0,00	0,00	0,00	0,00	3 473 020,50	3 473 020,50	0,00	0,00	0,00	
		6956	Wydatki inwestycyjne jednostek budżetowych	3 089 000,00	0,00	0,00	0,00	0,00	0,00	0,00	0,00	0,00	0,00	3 089 000,00	3 089 000,00	0,00	0,00	0,00	
		6959	Wydatki inwestycyjne jednostek budżetowych	707 239,00	0,00	0,00	0,00	0,00	0,00	0,00	0,00	0,00	0,00	707 239,00	707 239,00	0,00	0,00	0,00	
	01055		Przebieg działalności	657 858,71	657 858,71	657 858,71	12 253,88	645 604,83	0,00	0,00	0,00	0,00	0,00	0,00	0,00	0,00	0,00	0,00	
		4010	Wynagrodzenia osobowe pracowników	10 250,00	10 250,00	10 250,00	0,00	0,00	0,00	0,00	0,00	0,00	0,00	0,00	0,00	0,00	0,00	0,00	
		4110	Składki na ubezpieczenia społeczne	1 752,75	1 752,75	1 752,75	0,00	0,00	0,00	0,00	0,00	0,00	0,00	0,00	0,00	0,00	0,00	0,00	
		4120	Składki na Fundusz Pracy oraz Fundusz Solidarnościowy	251,13	251,13	251,13	0,00	0,00	0,00	0,00	0,00	0,00	0,00	0,00	0,00	0,00	0,00	0,00	
		4210	Zakup materiałów i wyposażenia	645,31	645,31	645,31	0,00	645,31	0,00	0,00	0,00	0,00	0,00	0,00	0,00	0,00	0,00	0,00	
		4430	Różne opłaty i składki	644 859,52	644 859,52	644 859,52	0,00	644 859,52	0,00	0,00	0,00	0,00	0,00	0,00	0,00	0,00	0,00	0,00	
400			Wytworzenie i zaopatrzenie w energię elektryczną, gaz i wodę	3 883 700,00	3 883 700,00	3 883 700,00	5 700,00	3 878 000,00	0,00	0,00	0,00	0,00	0,00	0,00	0,00	0,00	0,00	0,00	
	40002		Dostarczanie wody	883 700,00	883 700,00	883 700,00	5 700,00	878 000,00	0,00	0,00	0,00	0,00	0,00	0,00	0,00	0,00	0,00	0,00	
		4110	Składki na ubezpieczenia społeczne	700,00	700,00	700,00	0,00	700,00	0,00	0,00	0,00	0,00	0,00	0,00	0,00	0,00	0,00	0,00	
		4170	Wynagrodzenia bezosobowe	5 000,00	5 000,00	5 000,00	0,00	5 000,00	0,00	0,00	0,00	0,00	0,00	0,00	0,00	0,00	0,00	0,00	
		4210	Zakup materiałów i wyposażenia	165 000,00	165 000,00	165 000,00	0,00	165 000,00	0,00	0,00	0,00	0,00	0,00	0,00	0,00	0,00	0,00	0,00	
		4260	Zakup energii	345 000,00	345 000,00	345 000,00	0,00	345 000,00	0,00	0,00	0,00	0,00	0,00	0,00	0,00	0,00	0,00	0,00	
		4270	Zakup usług remontowych	200 000,00	200 000,00	200 000,00	0,00	200 000,00	0,00	0,00	0,00	0,00	0,00	0,00	0,00	0,00	0,00	0,00	
		4300	Zakup usług pocztowych	65 000,00	65 000,00	65 000,00	0,00	65 000,00	0,00	0,00	0,00	0,00	0,00	0,00	0,00	0,00	0,00	0,00	
		4390	Zakup usług objętych wykonywanie ekspertyz, analiz i opinii	35 000,00	35 000,00	35 000,00	0,00	35 000,00	0,00	0,00	0,00	0,00	0,00	0,00	0,00	0,00	0,00	0,00	

Dział	Rozdział	§ / grupa	Nazwa	Plan	z tego:							z tego:						
					Wydanki budżetowe	Wydanki jednostek budżetowych, w tym:	Wynagrodzenia i składki od nich naliczane	Wydanki związane z realizacją ich statutowych zadań;	dotacje na zadania bieżące	świadczenia na rzecz osób fizycznych;	wydatki na programy finansowane z udziałem środków, o których mowa w art. 5 ust. 1 pkt 2 i 3	wypłaty z tytułu poręczeń i gwarancji	obsługa długu	Wydanki majątkowe	inwestycje i zakupy inwestycyjne	w tym:	zakup i objęcie akcji i udziałów	Wnieście wkładów do spółek prawa handlowego
1	2	3	4	5	6	7	8	9	10	11	12	13	14	15	16	17	18	19
						25 000,00	0,00	25 000,00	0,00	0,00	0,00	0,00	0,00	0,00	0,00	0,00	0,00	0,00
		4430	Różne opłaty i składki	25 000,00	25 000,00	25 000,00	0,00	25 000,00	0,00	0,00	0,00	0,00	0,00	0,00	0,00	0,00	0,00	0,00
		4530	Podatek od towarów i usług (VAT)	40 000,00	40 000,00	40 000,00	0,00	40 000,00	0,00	0,00	0,00	0,00	0,00	0,00	0,00	0,00	0,00	0,00
		4590	Kary i odszkodowania wypłacane na rzecz osób fizycznych	3 000,00	3 000,00	3 000,00	0,00	3 000,00	0,00	0,00	0,00	0,00	0,00	0,00	0,00	0,00	0,00	0,00
40095			Przebiegata działalność	3 000 000,00	3 000 000,00	3 000 000,00	0,00	3 000 000,00	0,00	0,00	0,00	0,00	0,00	0,00	0,00	0,00	0,00	0,00
		4210	Zakup materiałów i wyposażenia	2 500 000,00	2 500 000,00	2 500 000,00	0,00	2 500 000,00	0,00	0,00	0,00	0,00	0,00	0,00	0,00	0,00	0,00	0,00
		4300	Zakup usług pozostałych	500 000,00	500 000,00	500 000,00	0,00	500 000,00	0,00	0,00	0,00	0,00	0,00	0,00	0,00	0,00	0,00	0,00
600			Transport i łączność	6 833 239,00	6 875 387,00	6 875 387,00	0,00	6 875 387,00	87 372,00	0,00	0,00	0,00	0,00	0,00	2 070 500,00	2 070 500,00	0,00	0,00
60004			Lokalny transport zbiorowy	89 872,00	99 872,00	12 500,00	0,00	12 500,00	87 372,00	0,00	0,00	0,00	0,00	0,00	0,00	0,00	0,00	0,00
		2710	Dotacja celowa na pomoc finansową udzielaną między jednostkami samorządu terytorialnego na definitywne wydatki	87 372,00	87 372,00	0,00	0,00	0,00	87 372,00	0,00	0,00	0,00	0,00	0,00	0,00	0,00	0,00	0,00
4300			Zakup usług pozostałych	12 500,00	12 500,00	12 500,00	0,00	12 500,00	0,00	0,00	0,00	0,00	0,00	0,00	0,00	0,00	0,00	0,00
60014			Drogi publiczne powiatowe	177 887,00	177 887,00	177 887,00	0,00	177 887,00	0,00	0,00	0,00	0,00	0,00	0,00	0,00	0,00	0,00	0,00
		4210	Zakup materiałów i wyposażenia	17 887,00	17 887,00	17 887,00	0,00	17 887,00	0,00	0,00	0,00	0,00	0,00	0,00	0,00	0,00	0,00	0,00
		4270	Zakup usług remontowych	80 000,00	80 000,00	80 000,00	0,00	80 000,00	0,00	0,00	0,00	0,00	0,00	0,00	0,00	0,00	0,00	0,00
		4300	Zakup usług pozostałych	70 000,00	70 000,00	70 000,00	0,00	70 000,00	0,00	0,00	0,00	0,00	0,00	0,00	0,00	0,00	0,00	0,00
		4430	Różne opłaty i składki	10 000,00	10 000,00	10 000,00	0,00	10 000,00	0,00	0,00	0,00	0,00	0,00	0,00	0,00	0,00	0,00	0,00
60016			Drogi publiczne gminne	6 615 500,00	8 485 000,00	6 485 000,00	0,00	6 485 000,00	0,00	0,00	0,00	0,00	0,00	130 500,00	130 500,00	0,00	0,00	0,00
		4210	Zakup materiałów i wyposażenia	10 000,00	10 000,00	10 000,00	0,00	10 000,00	0,00	0,00	0,00	0,00	0,00	0,00	0,00	0,00	0,00	0,00
		4270	Zakup usług remontowych	5 789 000,00	5 789 000,00	5 789 000,00	0,00	5 789 000,00	0,00	0,00	0,00	0,00	0,00	0,00	0,00	0,00	0,00	0,00
		4300	Zakup usług pozostałych	645 000,00	645 000,00	645 000,00	0,00	645 000,00	0,00	0,00	0,00	0,00	0,00	0,00	0,00	0,00	0,00	0,00
		4430	Różne opłaty i składki	18 000,00	16 000,00	16 000,00	0,00	16 000,00	0,00	0,00	0,00	0,00	0,00	0,00	0,00	0,00	0,00	0,00
		4520	Opłaty na rzecz budżetów terytorialnego	15 000,00	15 000,00	15 000,00	0,00	15 000,00	0,00	0,00	0,00	0,00	0,00	0,00	0,00	0,00	0,00	0,00
		4590	Kary i odszkodowania wypłacane na rzecz osób fizycznych	10 000,00	10 000,00	10 000,00	0,00	10 000,00	0,00	0,00	0,00	0,00	0,00	0,00	0,00	0,00	0,00	0,00
		6050	Wydatki inwestycyjne jednostek budżetowych	60 000,00	0,00	0,00	0,00	0,00	0,00	0,00	0,00	0,00	0,00	0,00	60 000,00	60 000,00	0,00	0,00
		6650	Wpłaty grun i powiatów na rzecz innych jednostek samorządu terytorialnego oraz związków powiat, powiatów lub związków gmin i powiatów na dofinansowanie zadań inwestycyjnych i zakupów inwestycyjnych	70 500,00	0,00	0,00	0,00	0,00	0,00	0,00	0,00	0,00	0,00	0,00	70 500,00	70 500,00	0,00	0,00
60017			Drogi wewnętrzne	1 880 000,00	0,00	0,00	0,00	0,00	0,00	0,00	0,00	0,00	0,00	0,00	1 880 000,00	1 880 000,00	0,00	0,00
		6050	Wydatki inwestycyjne jednostek budżetowych	885 000,00	0,00	0,00	0,00	0,00	0,00	0,00	0,00	0,00	0,00	0,00	885 000,00	885 000,00	0,00	0,00



Dział	Rozdział	§ / grupa	Nazwa	Plan	Z tego:										Z tego:			
					6	7	8	9	10	11	12	13	14	15	16	17	18	19
					Wydanki bieżące			z tego:			z tego:				z tego:			
					Wydanki jednostek budżetowych	Wynagrodzenia i składki od nich naliczane	Wydanki związane z realizacją ich statutowych zadań	dotacje na zadania bieżące	świadczenia na rzecz osób fizycznych	wydatki na programy finansowane z udziałem środków, o których mowa w art. 5 ust. 1 pkt 2 i 3	Wypłaty z tytułu poręczeń i gwarancji	obsługa długu	Wydanki majątkowe	inwestycje i zakupy inwestycyjne	z tym:		Wnieście wkładów do spółek prawa handlowego	
															inwestycje i składki od nich naliczane	wydanki związane z realizacją ich statutowych zadań		inwestycje i zadania bieżące
630	63095	6370	60020	6060	6370	6370	6370	6370	6370	6370	6370	6370	6370	6370	6370	6370	6370	6370
			Wydanki poniesione ze środków z Rządowego Funduszu Inwestycyjnego - Skrajniejszych na realizację zadań inwestycyjnych	7 451 500,00	13 500,00	0,00	0,00	0,00	0,00	0,00	0,00	0,00	0,00	0,00	0,00	0,00	0,00	0,00
			Funkcjonowanie przystanków komunikacyjnych	60 000,00	0,00	0,00	0,00	0,00	0,00	0,00	0,00	0,00	0,00	0,00	0,00	0,00	0,00	0,00
			Wydanki na zakupy inwestycyjne jednostek budżetowych	60 000,00	0,00	0,00	0,00	0,00	0,00	0,00	0,00	0,00	0,00	0,00	0,00	0,00	0,00	0,00
			Turystyka	7 451 500,00	13 500,00	0,00	0,00	0,00	0,00	0,00	0,00	0,00	0,00	0,00	0,00	0,00	0,00	0,00
			Pozostała działalność	7 451 500,00	13 500,00	0,00	0,00	0,00	0,00	0,00	0,00	0,00	0,00	0,00	0,00	0,00	0,00	0,00
			Różne opłaty i składki	15 500,00	13 500,00	0,00	0,00	0,00	0,00	0,00	0,00	0,00	0,00	0,00	0,00	0,00	0,00	0,00
			Wydanki inwestycyjne jednostek budżetowych	170 000,00	0,00	0,00	0,00	0,00	0,00	0,00	0,00	0,00	0,00	0,00	0,00	0,00	0,00	0,00
			Wydanki na zadania inwestycyjne realizowane ze środków otrzymanych z Rządowego Funduszu Inwestycyjnego - Skrajniejszych	1 930 000,00	0,00	0,00	0,00	0,00	0,00	0,00	0,00	0,00	0,00	0,00	0,00	0,00	0,00	0,00
			Wydanki poniesione ze środków z Rządowego Funduszu Inwestycyjnego - Skrajniejszych na realizację zadań inwestycyjnych	4 740 500,00	0,00	0,00	0,00	0,00	0,00	0,00	0,00	0,00	0,00	0,00	0,00	0,00	0,00	0,00
			Wpłaty gmin i powiatów na rzecz innych jednostek samorządu terytorialnego oraz związków gmin, związków powiatowo-gminnych lub związków powiatów na dofinansowanie zadań inwestycyjnych i zakupów inwestycyjnych	4 290 176,00	213 724,00	0,00	213 724,00	0,00	0,00	0,00	0,00	0,00	0,00	0,00	0,00	0,00	0,00	0,00
700	70005		Gospodarka mieszkaniowa	203 724,00	193 724,00	0,00	193 724,00	0,00	0,00	0,00	0,00	0,00	0,00	0,00	0,00	0,00	0,00	0,00
			Zakup usług remontowych	10 000,00	10 000,00	0,00	10 000,00	0,00	0,00	0,00	0,00	0,00	0,00	0,00	0,00	0,00	0,00	0,00
			Zakup usług porządkowych	54 624,00	54 624,00	0,00	54 624,00	0,00	0,00	0,00	0,00	0,00	0,00	0,00	0,00	0,00	0,00	0,00
			Różne opłaty i składki	39 000,00	39 000,00	0,00	39 000,00	0,00	0,00	0,00	0,00	0,00	0,00	0,00	0,00	0,00	0,00	0,00
			Podatek od nieruchomości	90 000,00	90 000,00	0,00	90 000,00	0,00	0,00	0,00	0,00	0,00	0,00	0,00	0,00	0,00	0,00	0,00
			Pozostałe podatki na rzecz budżetów jednostek samorządu terytorialnego	100,00	100,00	0,00	100,00	0,00	0,00	0,00	0,00	0,00	0,00	0,00	0,00	0,00	0,00	0,00
			Wydanki inwestycyjne samorządu terytorialnego	10 000,00	0,00	0,00	0,00	0,00	0,00	0,00	0,00	0,00	0,00	0,00	0,00	0,00	0,00	0,00
70007			Gospodarowanie mieszkaniowym zasobem gminy	5 000,00	5 000,00	0,00	5 000,00	0,00	0,00	0,00	0,00	0,00	0,00	0,00	0,00	0,00	0,00	0,00
			Zakup usług remontowych	5 000,00	5 000,00	0,00	5 000,00	0,00	0,00	0,00	0,00	0,00	0,00	0,00	0,00	0,00	0,00	0,00
			Pozostała działalność	4 081 455,00	15 000,00	0,00	15 000,00	0,00	0,00	0,00	0,00	0,00	0,00	0,00	0,00	0,00	0,00	0,00
			Zakup usług remontowych	15 000,00	15 000,00	0,00	15 000,00	0,00	0,00	0,00	0,00	0,00	0,00	0,00	0,00	0,00	0,00	0,00

Dział	Rozdział	Grupa	Nazwa	Plan	z tego:							z tego:						
					Wydatki bieżące				z tego:			Wydatki majątkowe				z tego:		
					7	8	9	10	11	12	13	14	15	16	17	18	19	
1	2	3	4	5	6	7	8	9	10	11	12	13	14	15	16	17	18	19
		6057	Wydatki inwestycyjne jednostek budżetowych	1 726 303,00	0,00	0,00	0,00	0,00	0,00	0,00	0,00	0,00	0,00	1 726 303,00	1 726 303,00	0,00	0,00	0,00
		6059	Wydatki inwestycyjne jednostek budżetowych	2 340 152,00	0,00	0,00	0,00	0,00	0,00	0,00	0,00	0,00	0,00	2 340 152,00	2 340 152,00	0,00	0,00	0,00
710			Działalność usługowa	82 635,49	82 635,49	82 635,49	0,00	82 635,45	0,00	0,00	0,00	0,00	0,00	0,00	0,00	0,00	0,00	0,00
	71004		Plany zaproszania przetargowego	45 070,00	45 070,00	45 070,00	0,00	45 070,00	0,00	0,00	0,00	0,00	0,00	0,00	0,00	0,00	0,00	0,00
	4300		Zakup usług pozostałych	45 070,00	45 070,00	45 070,00	0,00	45 070,00	0,00	0,00	0,00	0,00	0,00	0,00	0,00	0,00	0,00	0,00
	71035		Remonty	33 000,00	33 000,00	33 000,00	0,00	33 000,00	0,00	0,00	0,00	0,00	0,00	0,00	0,00	0,00	0,00	0,00
	4270		Zakup usług remontowych	33 000,00	33 000,00	33 000,00	0,00	33 000,00	0,00	0,00	0,00	0,00	0,00	0,00	0,00	0,00	0,00	0,00
	71035		Pozostała działalność	4 565,49	4 565,49	4 565,49	0,00	4 565,49	0,00	0,00	0,00	0,00	0,00	0,00	0,00	0,00	0,00	0,00
	4390		Zakup usług obejmujących wykonanie ekspertyz, analiz i opinii	4 565,49	4 565,49	4 565,49	0,00	4 565,49	0,00	0,00	0,00	0,00	0,00	0,00	0,00	0,00	0,00	0,00
720			Informatyka	227 707,00	196 207,00	196 207,00	0,00	196 207,00	0,00	0,00	196 207,00	0,00	0,00	0,00	31 500,00	31 500,00	0,00	0,00
	72095		Pozostała działalność	227 707,00	196 207,00	196 207,00	0,00	196 207,00	0,00	0,00	196 207,00	0,00	0,00	0,00	31 500,00	31 500,00	0,00	0,00
	2957		Zwrot niewykorzystanych dotacji oraz planowo wyposażenia	38 452,47	38 452,47	38 452,47	0,00	38 452,47	0,00	0,00	38 452,47	0,00	0,00	0,00	0,00	0,00	0,00	0,00
	4217		Zakup materiałów i wyposażenia	131 917,77	131 917,77	131 917,77	0,00	131 917,77	0,00	0,00	131 917,77	0,00	0,00	0,00	0,00	0,00	0,00	0,00
	4219		Zakup materiałów i wyposażenia	25 836,76	25 836,76	25 836,76	0,00	25 836,76	0,00	0,00	25 836,76	0,00	0,00	0,00	0,00	0,00	0,00	0,00
	6067		Wydatki na zakupy inwestycyjne jednostek budżetowych	25 609,76	25 609,76	25 609,76	0,00	25 609,76	0,00	0,00	25 609,76	0,00	0,00	0,00	25 609,76	25 609,76	0,00	0,00
	6069		Wydatki na zakupy inwestycyjne jednostek budżetowych	5 890,24	5 890,24	5 890,24	0,00	5 890,24	0,00	0,00	5 890,24	0,00	0,00	0,00	5 890,24	5 890,24	0,00	0,00
750			Administracja publiczna	5 797 395,77	4 747 395,77	4 747 395,77	4 444 955,77	3 307 217,00	32 000,00	270 400,00	0,00	0,00	0,00	0,00	1 050 000,00	1 050 000,00	0,00	0,00
	75011		Urzędy wojewódzkie	103 217,00	103 217,00	103 217,00	103 217,00	103 217,00	0,00	0,00	0,00	0,00	0,00	0,00	0,00	0,00	0,00	0,00
	4010		Wyposażenie osobowe pracowników	87 328,00	87 328,00	87 328,00	87 328,00	87 328,00	0,00	0,00	0,00	0,00	0,00	0,00	0,00	0,00	0,00	0,00
	4110		Składki na ubezpieczenia społeczne	14 333,00	14 333,00	14 333,00	14 333,00	14 333,00	0,00	0,00	0,00	0,00	0,00	0,00	0,00	0,00	0,00	0,00
	4120		Składki na Fundusz Pracy	1 556,00	1 556,00	1 556,00	1 556,00	1 556,00	0,00	0,00	0,00	0,00	0,00	0,00	0,00	0,00	0,00	0,00
75022			Rady gmin (miast i miast na prawach powiatu)	164 000,00	164 000,00	164 000,00	164 000,00	164 000,00	0,00	150 000,00	0,00	0,00	0,00	0,00	0,00	0,00	0,00	0,00
	3030		Różne wydatki na rzecz osób fizycznych	150 000,00	150 000,00	150 000,00	150 000,00	150 000,00	0,00	150 000,00	0,00	0,00	0,00	0,00	0,00	0,00	0,00	0,00
	4210		Zakup materiałów i wyposażenia	4 000,00	4 000,00	4 000,00	4 000,00	4 000,00	0,00	0,00	0,00	0,00	0,00	0,00	0,00	0,00	0,00	0,00
	4300		Zakup usług pozostałych	10 000,00	10 000,00	10 000,00	10 000,00	10 000,00	0,00	0,00	0,00	0,00	0,00	0,00	0,00	0,00	0,00	0,00
75023			Urzędy gmin (miast i miast na prawach powiatu)	5 234 766,44	4 184 766,44	4 184 766,44	4 184 766,44	4 184 766,44	0,00	18 000,00	0,00	0,00	0,00	0,00	1 050 000,00	1 050 000,00	0,00	0,00
	3020		Wydatki osobowe niezaliczone do wynagrodzeń	16 000,00	16 000,00	16 000,00	16 000,00	16 000,00	0,00	16 000,00	0,00	0,00	0,00	0,00	0,00	0,00	0,00	0,00
	4010		Wyposażenie osobowe pracowników	2 400 000,00	2 400 000,00	2 400 000,00	2 400 000,00	2 400 000,00	0,00	0,00	0,00	0,00	0,00	0,00	0,00	0,00	0,00	0,00
	4040		Dotatkowe wynagrodzenie roczne	170 000,00	170 000,00	170 000,00	170 000,00	170 000,00	0,00	0,00	0,00	0,00	0,00	0,00	0,00	0,00	0,00	0,00

Dział	Rozdział	§ / grupa	Nazwa	Plan	Z tego:										Z tego:				
					Wydanki bieżące					z tego:					Wydanki majątkowe	inwestycje i zakupy inwestycyjne	w tym: na programy finansowane z udziałem środków, o których mowa w art. 5 ust. 1 pkt 2 i 3.	zakup i objęcie akcji i udziałów	Wnieście wkładów do spółek prawa handlowego
					6	7	8	9	10	11	12	13	14	15					
1	2	3	4	5	6	7	8	9	10	11	12	13	14	15	16	17	18	19	
		4110	Składki na ubezpieczenia społeczne	387 000,00	387 000,00	387 000,00	387 000,00	0,00	0,00	0,00	0,00	0,00	0,00	0,00	0,00	0,00	0,00	0,00	
		4120	Składki na Fundusz Pracy oraz Fundusz Solidarnościowy	58 000,00	58 000,00	58 000,00	58 000,00	0,00	0,00	0,00	0,00	0,00	0,00	0,00	0,00	0,00	0,00	0,00	
		4140	Wpłaty na Państwowy Fundusz Rehabilitacji Osób Niepełnosprawnych	10 000,00	10 000,00	10 000,00	10 000,00	0,00	0,00	0,00	0,00	0,00	0,00	0,00	0,00	0,00	0,00	0,00	
		4170	Wynagrodzenia bezosobowe	68 000,00	68 000,00	68 000,00	68 000,00	0,00	0,00	0,00	0,00	0,00	0,00	0,00	0,00	0,00	0,00	0,00	
		4190	Nagrody konkursowe	10 000,00	10 000,00	10 000,00	10 000,00	0,00	0,00	0,00	0,00	0,00	0,00	0,00	0,00	0,00	0,00	0,00	
		4210	Zakup materiałów i wyposażenia	404 766,44	404 766,44	404 766,44	404 766,44	0,00	0,00	0,00	0,00	0,00	0,00	0,00	0,00	0,00	0,00	0,00	
		4220	Zakup energii	28 000,00	28 000,00	28 000,00	28 000,00	0,00	0,00	0,00	0,00	0,00	0,00	0,00	0,00	0,00	0,00	0,00	
		4270	Zakup usług remontowych	15 000,00	15 000,00	15 000,00	15 000,00	0,00	0,00	0,00	0,00	0,00	0,00	0,00	0,00	0,00	0,00	0,00	
		4280	Zakup usług pozostałych	8 000,00	8 000,00	8 000,00	8 000,00	0,00	0,00	0,00	0,00	0,00	0,00	0,00	0,00	0,00	0,00	0,00	
		4300	Zakup usług pozostałych telekomunikacyjnych	400 000,00	400 000,00	400 000,00	400 000,00	0,00	0,00	0,00	0,00	0,00	0,00	0,00	0,00	0,00	0,00	0,00	
		4360	Opłaty z tytułu zakupu usług	20 000,00	20 000,00	20 000,00	20 000,00	0,00	0,00	0,00	0,00	0,00	0,00	0,00	0,00	0,00	0,00	0,00	
		4410	Podróż służbowe krajowe	13 000,00	13 000,00	13 000,00	13 000,00	0,00	0,00	0,00	0,00	0,00	0,00	0,00	0,00	0,00	0,00	0,00	
		4430	Różne opłaty i składki	6 000,00	6 000,00	6 000,00	6 000,00	0,00	0,00	0,00	0,00	0,00	0,00	0,00	0,00	0,00	0,00	0,00	
		4440	Opłaty na zakładowy fundusz świadczeń socjalnych	73 000,00	73 000,00	73 000,00	73 000,00	0,00	0,00	0,00	0,00	0,00	0,00	0,00	0,00	0,00	0,00	0,00	
		4610	Koszty postępowania sądowego i prokuratorskiego	10 000,00	10 000,00	10 000,00	10 000,00	0,00	0,00	0,00	0,00	0,00	0,00	0,00	0,00	0,00	0,00	0,00	
		4700	Szkolenia pracowników niebędących członkami korpusu służby cywilnej	20 000,00	20 000,00	20 000,00	20 000,00	0,00	0,00	0,00	0,00	0,00	0,00	0,00	0,00	0,00	0,00	0,00	
		4710	Wpłaty na PPK finansowane przez podmiot zatrudniający	5 000,00	5 000,00	5 000,00	5 000,00	0,00	0,00	0,00	0,00	0,00	0,00	0,00	0,00	0,00	0,00	0,00	
		6050	Wydanki inwestycyjne jednostek budżetowych	1 050 000,00	1 050 000,00	1 050 000,00	1 050 000,00	0,00	0,00	0,00	0,00	0,00	0,00	0,00	1 050 000,00	0,00	0,00	0,00	
	75075		Promocja jednostek samorządu terytorialnego	15 000,00	15 000,00	15 000,00	15 000,00	0,00	0,00	0,00	0,00	0,00	0,00	0,00	0,00	0,00	0,00	0,00	
		4170	Wynagrodzenia bezosobowe	5 000,00	5 000,00	5 000,00	5 000,00	0,00	0,00	0,00	0,00	0,00	0,00	0,00	0,00	0,00	0,00	0,00	
		4210	Zakup materiałów i wyposażenia	5 000,00	5 000,00	5 000,00	5 000,00	0,00	0,00	0,00	0,00	0,00	0,00	0,00	0,00	0,00	0,00	0,00	
		4300	Zakup usług pozostałych	5 000,00	5 000,00	5 000,00	5 000,00	0,00	0,00	0,00	0,00	0,00	0,00	0,00	0,00	0,00	0,00	0,00	
	75095		Proszona działalność	280 412,33	280 412,33	144 012,33	105 000,00	35 012,33	32 000,00	104 400,00	0,00	0,00	0,00	0,00	0,00	0,00	0,00	0,00	
		2900	Wpłaty gmin i powiatów na rzecz innych jednostek samorządu terytorialnego oraz związków gmin, związków powiatowo-gminnych, związków powiatów, związków metropolitarnych na dofinansowanie zadań bieżących	32 000,00	32 000,00	0,00	0,00	0,00	32 000,00	0,00	0,00	0,00	0,00	0,00	0,00	0,00	0,00	0,00	0,00
		3030	Różne wydatki na rzecz osób fizycznych	104 400,00	104 400,00	0,00	0,00	0,00	0,00	104 400,00	0,00	0,00	0,00	0,00	0,00	0,00	0,00	0,00	0,00

Dział	Rozdział	§ / grupa	Nazwa	Plan	z tego:										z tego:				
					6	7	8	9	10	11	12	13	14	15	16	17	18	19	
					Wydanki bieżące	wydatki jednostek budżetowych.	wynagrodzenia i składowki od nich naliczane	wydatki związane z realizacją ich statutowych zadań;	dotacje na zadania bieżące	świadczenia na rzecz osób fizycznych;	wydatki na programy finansowane z środków o których mowa w art. 5 ust. 1 pkt 2 i 3	wypłaty z tytułu poręczeń i gwarancji	obsługa długu	Wydanki majątkowe	inwestycje i zakupy inwestycyjne	w tym: na programy finansowane z udziałem środków, o których mowa w art. 5 ust. 1 pkt 2 i 3,	zakup i objęcie akcji i udziałów	Wnieście wkładów do spółek prawa handlowego	
	1	2	3	4	5	6	7	8	9	10	11	12	13	14	15	16	17	18	19
			4100	Wynagrodzenia agencyjno-prowizyjne	105 000,00	105 000,00	105 000,00	0,00	0,00	0,00	0,00	0,00	0,00	0,00	0,00	0,00	0,00	0,00	0,00
			4180	Nagrody konkursowe	6 000,00	6 000,00	6 000,00	0,00	6 000,00	0,00	0,00	0,00	0,00	0,00	0,00	0,00	0,00	0,00	0,00
			4210	Zakup materiałów i wyposażenia	5 000,00	5 000,00	5 000,00	0,00	5 000,00	0,00	0,00	0,00	0,00	0,00	0,00	0,00	0,00	0,00	0,00
			4300	Zakup usług pozostałych	5 000,00	5 000,00	5 000,00	0,00	5 000,00	0,00	0,00	0,00	0,00	0,00	0,00	0,00	0,00	0,00	0,00
			4350	Zakup towarów (w szczególności materiałów, leków, żywności) w związku z pomocą obywatelom Ukrainy	12,33	12,33	12,33	0,00	12,33	0,00	0,00	0,00	0,00	0,00	0,00	0,00	0,00	0,00	0,00
			4430	Różne opłaty i składowki	23 000,00	23 000,00	23 000,00	0,00	23 000,00	0,00	0,00	0,00	0,00	0,00	0,00	0,00	0,00	0,00	0,00
751				Urzędy naczelnych organów władzy państwowej, kontroli i nadzoru państwa oraz sądownictwa	1 368,00	1 368,00	1 368,00	1 362,87	5,13	0,00	0,00	0,00	0,00	0,00	0,00	0,00	0,00	0,00	0,00
	75101			Urzędy naczelnych organów władzy państwowej, kontroli i nadzoru państwa	1 368,00	1 368,00	1 368,00	1 362,87	5,13	0,00	0,00	0,00	0,00	0,00	0,00	0,00	0,00	0,00	0,00
			4010	Wynagrodzenia osobowe pracowników	1 140,00	1 140,00	1 140,00	1 140,00	0,00	0,00	0,00	0,00	0,00	0,00	0,00	0,00	0,00	0,00	0,00
			4110	Składowki na ubezpieczenia społeczne	194,94	194,94	194,94	194,94	0,00	0,00	0,00	0,00	0,00	0,00	0,00	0,00	0,00	0,00	0,00
			4120	Składowki na Fundusz Pracy oraz Fundusz Solidarnościowy	27,93	27,93	27,93	27,93	0,00	0,00	0,00	0,00	0,00	0,00	0,00	0,00	0,00	0,00	0,00
			4210	Zakup materiałów i wyposażenia	5,13	5,13	5,13	0,00	5,13	0,00	0,00	0,00	0,00	0,00	0,00	0,00	0,00	0,00	0,00
754				Bezpieczeństwo publiczne i ochrona przeciwpożarowa	569 925,03	463 200,00	397 200,00	41 500,00	355 700,00	13 000,00	55 000,00	0,00	0,00	0,00	0,00	104 725,00	104 725,00	0,00	0,00
	75405			Koncerty powiatowe Policji	4 725,00	0,00	0,00	0,00	0,00	0,00	0,00	0,00	0,00	0,00	4 725,00	4 725,00	0,00	0,00	0,00
			6170	Wpłaty jednostek na państwowy fundusz celowy na finansowanie lub dorfinasowanie zadań inwestycyjnych	4 725,00	0,00	0,00	0,00	0,00	0,00	0,00	0,00	0,00	0,00	4 725,00	4 725,00	0,00	0,00	0,00
	75410			Komendy wojewódzkie Państwowej Straży Pożarnej	100 000,00	0,00	0,00	0,00	0,00	0,00	0,00	0,00	0,00	0,00	100 000,00	100 000,00	0,00	0,00	
			6170	Wpłaty jednostek państwowych i samorządowych na finansowanie zadań inwestycyjnych	100 000,00	0,00	0,00	0,00	0,00	0,00	0,00	0,00	0,00	0,00	100 000,00	100 000,00	0,00	0,00	0,00
	75412			Ochotnicze straż pożarne	326 500,00	326 500,00	263 500,00	41 500,00	222 000,00	13 000,00	50 000,00	0,00	0,00	0,00	0,00	0,00	0,00	0,00	0,00
			2820	Dotacje celowe z budżetu na finansowanie lub dorfinasowanie zadań zleconych do realizacji stowarzyszeniom	13 000,00	0,00	0,00	0,00	0,00	0,00	0,00	0,00	0,00	0,00	0,00	0,00	0,00	0,00	0,00
			3020	Wydanki osobowe niezaliczone do wynagrodzeń	20 000,00	0,00	0,00	0,00	0,00	0,00	20 000,00	0,00	0,00	0,00	0,00	0,00	0,00	0,00	0,00
			3030	Różne wydatki na rzecz osób fizycznych	30 000,00	0,00	0,00	0,00	0,00	0,00	30 000,00	0,00	0,00	0,00	0,00	0,00	0,00	0,00	0,00
			4110	Składowki na ubezpieczenia społeczne	3 000,00	3 000,00	3 000,00	3 000,00	0,00	0,00	0,00	0,00	0,00	0,00	0,00	0,00	0,00	0,00	0,00

Dział	Rozdział	§ / grupa	Nazwa	Plan	Z tego:													z tego:		
					Wydanki bieżące	Wydanki jednostek budżetowych,	Wynagrodzenia i składki od nich naliczane	Wydanki związane z realizacją ich statutowych zadań;	dotacje na zadania bieżące	świadczenia na rzecz osób fizycznych;	wydatki na programy finansowane z udziałem środków, o których mowa w art. 5 ust. 1 pkt 2 i 3;	wypłaty z tytułu poręczeń i gwarancji	obsługa długu	Wyniski majątkowe	inwestycje i inwestycje	w tym: na programy finansowane z udziałem środków, o których mowa w art. 5 ust. 1 pkt 2 i 3;	zakup i objęcie akcji i udziałów	Wnieście wkładów do spółek prawa handlowego		
1	2	3	4	5	6	7	8	9	10	11	12	13	14	15	16	17	18	19		
		4120	Składki na Fundusz Pracy oraz Fundusz Solidarnościowy	500,00	500,00	500,00	0,00	0,00	0,00	0,00	0,00	0,00	0,00	0,00	0,00	0,00	0,00	0,00		
		4170	Wynagrodzenia bezosobowe	38 000,00	38 000,00	38 000,00	0,00	0,00	0,00	0,00	0,00	0,00	0,00	0,00	0,00	0,00	0,00	0,00		
		4210	Zakup materiałów i wyposażenia	50 000,00	50 000,00	50 000,00	0,00	50 000,00	0,00	0,00	0,00	0,00	0,00	0,00	0,00	0,00	0,00	0,00		
		4280	Zakup energii	110 000,00	110 000,00	110 000,00	0,00	110 000,00	0,00	0,00	0,00	0,00	0,00	0,00	0,00	0,00	0,00	0,00		
		4270	Zakup usług remontowych	12 000,00	12 000,00	12 000,00	0,00	12 000,00	0,00	0,00	0,00	0,00	0,00	0,00	0,00	0,00	0,00	0,00		
		4280	Zakup usług zdrowotnych	10 000,00	10 000,00	10 000,00	0,00	10 000,00	0,00	0,00	0,00	0,00	0,00	0,00	0,00	0,00	0,00	0,00		
		4300	Zakup usług pozostałych	20 000,00	20 000,00	20 000,00	0,00	20 000,00	0,00	0,00	0,00	0,00	0,00	0,00	0,00	0,00	0,00	0,00		
		4430	Różne opłaty i składki	20 000,00	20 000,00	20 000,00	0,00	20 000,00	0,00	0,00	0,00	0,00	0,00	0,00	0,00	0,00	0,00	0,00		
	75421		Zarządzanie kryzysowe	133 700,00	133 700,00	133 700,00	0,00	133 700,00	0,00	0,00	0,00	0,00	0,00	0,00	0,00	0,00	0,00	0,00		
	75495		Rezerwy	133 700,00	133 700,00	133 700,00	0,00	133 700,00	0,00	0,00	0,00	0,00	0,00	0,00	0,00	0,00	0,00	0,00		
			Porozalenia działalności;	5 000,00	5 000,00	5 000,00	0,00	5 000,00	0,00	5 000,00	0,00	0,00	0,00	0,00	0,00	0,00	0,00	0,00		
		3020	Wydanki osobowe niezaliczone do wynagrodzeń	5 000,00	5 000,00	5 000,00	0,00	0,00	0,00	5 000,00	0,00	0,00	0,00	0,00	0,00	0,00	0,00	0,00		
	757		Obługa długu publicznego	203 000,00	203 000,00	203 000,00	0,00	0,00	0,00	0,00	0,00	0,00	203 000,00	0,00	0,00	0,00	0,00	0,00		
	75702		Obługa papierów wartościowych, kredytów i pożyczek oraz innych zobowiązań jednostek samorządu terytorialnego zaliczanych do tytułu dłużnego - kredyty i pożyczki	203 000,00	203 000,00	203 000,00	0,00	0,00	0,00	0,00	0,00	0,00	203 000,00	0,00	0,00	0,00	0,00	0,00		
		8070	Odssetki, dyskonto i inne rozliczenia dotyczące skarbów papierów wartościowych, kredytów i pożyczek oraz innych instrumentów finansowych, związanych z obsługą długu krajowego	3 000,00	3 000,00	3 000,00	0,00	0,00	0,00	0,00	0,00	0,00	3 000,00	0,00	0,00	0,00	0,00	0,00		
		8110	Odssetki od samorządowych papierów wartościowych i zaciąganych przez jednostkę samorządu terytorialnego kredytów i pożyczek	200 000,00	200 000,00	200 000,00	0,00	0,00	0,00	0,00	0,00	0,00	200 000,00	0,00	0,00	0,00	0,00	0,00		
	758		Różne rozliczenia	188 000,00	188 000,00	188 000,00	0,00	188 000,00	0,00	0,00	0,00	0,00	0,00	0,00	0,00	0,00	0,00	0,00		
	75814		Różne rozliczenia finansowe	40 000,00	40 000,00	40 000,00	0,00	40 000,00	0,00	0,00	0,00	0,00	0,00	0,00	0,00	0,00	0,00	0,00		
	75816		Zakup usług pozostałych	40 000,00	40 000,00	40 000,00	0,00	40 000,00	0,00	0,00	0,00	0,00	0,00	0,00	0,00	0,00	0,00	0,00		
		4810	Rezerwy ogólne i celowe	128 000,00	128 000,00	128 000,00	0,00	128 000,00	0,00	0,00	0,00	0,00	0,00	0,00	0,00	0,00	0,00	0,00		
	801		Rezerwy	128 000,00	128 000,00	128 000,00	0,00	128 000,00	0,00	0,00	0,00	0,00	0,00	0,00	0,00	0,00	0,00	0,00		
			Oświata i wychowanie	4 335 409,00	3 215 409,00	194 000,00	0,00	194 000,00	3 001 509,00	19 900,00	0,00	0,00	0,00	0,00	1 120 000,00	1 120 000,00	0,00	0,00		
	80101		Skłoby podstawowe	3 180 000,00	2 260 000,00	0,00	0,00	0,00	2 260 000,00	0,00	0,00	0,00	0,00	0,00	920 000,00	920 000,00	0,00	0,00		
	2590		Dotacja podmiotowa z budżetu dla publicznej jednostki systemu oświaty prowadzonej przez osobę prawna, inną niż jednostka samorządu terytorialnego lub przez osobę fizyczną	2 260 000,00	2 260 000,00	2 260 000,00	0,00	0,00	2 260 000,00	0,00	0,00	0,00	0,00	0,00	0,00	0,00	0,00	0,00		



Dział	Rozdział	§ / grupa	Nazwa	Plan	Z tego:														
					Wydanki budżetowych	Wynagrodzenia i składki od nich należące		Wydanki związane z realizacją ich statutowych zadań	dotacje na zadania bieżące	Świadczenia na rzecz osób fizycznych	Wydanki na programy finansowane z udziałem środków, o których mowa w art. 5 ust. 1 pkt 2 i 3	Wypłaty z tytułu poręczeń i gwarancji	obsluga długu	Wydanki majątkowe	z tego:				
						Wydanki	Wynagrodzenia i składki od nich należące								Wydanki na programy finansowane z udziałem środków, o których mowa w art. 5 ust. 1 pkt 2 i 3	inwestycyjne	na programy finansowane z udziałem środków, o których mowa w art. 5 ust. 1 pkt 2 i 3	Wnieście wkładów do spółek prawa handlowego	
1	2	3	4	5	6	7	8	9	10	11	12	13	14	15	16	17	18	19	
		6300	Dotacja celowa na pomoc finansową udzielaną między innymi samorządowi powiatu na sfinansowanie nie własnych zadań inwestycyjnych zakupów inwestycyjnych	19 593,00	0,00	0,00	0,00	0,00	0,00	0,00	0,00	0,00	0,00	19 593,00	0,00	0,00	0,00	0,00	0,00
85121			Leżnictwo ambulATORYjne	138 628,00	0,00	0,00	0,00	0,00	0,00	0,00	0,00	0,00	0,00	138 628,00	0,00	0,00	0,00	0,00	0,00
			Dotacja celowa z budżetu na finansowanie lub dofinansowanie kosztów realizacji inwestycji i zakupów inwestycyjnych (innych jednostek sektora finansów publicznych)	138 628,00	0,00	0,00	0,00	0,00	0,00	0,00	0,00	0,00	0,00	138 628,00	0,00	0,00	0,00	0,00	0,00
85149			Programy polityki zdrowotnej	30 000,00	30 000,00	0,00	0,00	0,00	0,00	0,00	0,00	0,00	0,00	0,00	0,00	0,00	0,00	0,00	0,00
		4280	Zakup usług zdrowotnych	30 000,00	30 000,00	0,00	0,00	0,00	0,00	0,00	0,00	0,00	0,00	0,00	0,00	0,00	0,00	0,00	0,00
85153			Zwalczanie infekcji	500,00	500,00	0,00	0,00	0,00	0,00	0,00	0,00	0,00	0,00	0,00	0,00	0,00	0,00	0,00	0,00
		4300	Zakup usług pozostałych	500,00	500,00	0,00	0,00	0,00	0,00	0,00	0,00	0,00	0,00	0,00	0,00	0,00	0,00	0,00	0,00
85154			Przeciwdziałanie alkoholizmowi	173 118,80	173 118,80	83 118,80	42 500,00	40 618,80	90 000,00	0,00	0,00	0,00	0,00	0,00	0,00	0,00	0,00	0,00	0,00
		2900	Dotacja celowa z budżetu dla pozostałych jednostek zaliczanych do sektora finansów publicznych	90 000,00	90 000,00	0,00	0,00	0,00	90 000,00	0,00	0,00	0,00	0,00	0,00	0,00	0,00	0,00	0,00	0,00
		4110	Składki na ubezpieczenia społeczne	3 850,00	3 850,00	3 850,00	0,00	0,00	0,00	0,00	0,00	0,00	0,00	0,00	0,00	0,00	0,00	0,00	0,00
		4120	Składki na Fundusz Pracy	150,00	150,00	150,00	0,00	0,00	0,00	0,00	0,00	0,00	0,00	0,00	0,00	0,00	0,00	0,00	0,00
		4170	Wynagrodzenia bezosobowe	38 500,00	38 500,00	38 500,00	0,00	0,00	0,00	0,00	0,00	0,00	0,00	0,00	0,00	0,00	0,00	0,00	0,00
		4210	Zakup materiałów i wyposażenia	5 618,80	5 618,80	5 618,80	0,00	0,00	0,00	0,00	0,00	0,00	0,00	0,00	0,00	0,00	0,00	0,00	0,00
		4220	Zakup środków żywności	1 000,00	1 000,00	1 000,00	0,00	0,00	0,00	0,00	0,00	0,00	0,00	0,00	0,00	0,00	0,00	0,00	0,00
		4300	Zakup usług pozostałych	30 400,00	30 400,00	30 400,00	0,00	0,00	0,00	0,00	0,00	0,00	0,00	0,00	0,00	0,00	0,00	0,00	0,00
		4430	Różne opłaty i składki	3 600,00	3 600,00	3 600,00	0,00	0,00	0,00	0,00	0,00	0,00	0,00	0,00	0,00	0,00	0,00	0,00	0,00
85216			Pomoc społeczna	19 000,00	19 000,00	4 000,00	0,00	4 000,00	5 000,00	10 000,00	0,00	0,00	0,00	0,00	0,00	0,00	0,00	0,00	0,00
			Zasłki stałe	4 000,00	4 000,00	4 000,00	0,00	4 000,00	0,00	0,00	0,00	0,00	0,00	0,00	0,00	0,00	0,00	0,00	0,00
		2910	Zwrot dotacji oraz płatności wykorzystanych niezgodnie z przeznaczeniem lub wykraczających z zakresu zadań publicznych z naruszeniem procedur, o których mowa w art. 184 ustawy, sfinansowanych w całości lub w części w ramach pomocy społecznej	4 000,00	4 000,00	4 000,00	0,00	4 000,00	0,00	0,00	0,00	0,00	0,00	0,00	0,00	0,00	0,00	0,00	0,00
85230			Pomoc w zakresie dożywiania	5 000,00	5 000,00	0,00	0,00	0,00	5 000,00	0,00	0,00	0,00	0,00	0,00	0,00	0,00	0,00	0,00	0,00





Dział	Rozdział	§ / grupa	Nazwa	Plan	Z tego:										Z tego:			
					Wydávki bieżące					z tego:					Wydávki majątkowe	inwestycje i zakupy inwestycyjne	w tym: na programy finansowane z udziałem środków, o których mowa w art. 5 ust. 1 pkt 2 i 3.	
					6	7	8	9	10	11	12	13	14	15				16
1	2	3	4	5	6	7	8	9	10	11	12	13	14	15	16	17	18	19
		4170	Wynagrodzenia osobowe	3 000,00	3 000,00	3 000,00	3 000,00	0,00	0,00	0,00	0,00	0,00	0,00	0,00	0,00	0,00	0,00	0,00
		4210	Zakup materiałów i wyposażenia	15 665,91	15 665,91	15 665,91	0,00	15 665,91	0,00	0,00	0,00	0,00	0,00	0,00	0,00	0,00	0,00	0,00
		4260	Zakup energii	56 000,00	56 000,00	56 000,00	0,00	56 000,00	0,00	0,00	0,00	0,00	0,00	0,00	0,00	0,00	0,00	0,00
		4270	Zakup usług remontowych	15 000,00	15 000,00	15 000,00	0,00	15 000,00	0,00	0,00	0,00	0,00	0,00	0,00	0,00	0,00	0,00	0,00
		4300	Zakup usług pozostałych	19 000,00	19 000,00	19 000,00	0,00	19 000,00	0,00	0,00	0,00	0,00	0,00	0,00	0,00	0,00	0,00	0,00
		4390	Zakup usług obejmujących wykonanie ekspertyz, analiz i opinii	6 000,00	6 000,00	6 000,00	0,00	6 000,00	0,00	0,00	0,00	0,00	0,00	0,00	0,00	0,00	0,00	0,00
		4430	Różne opłaty i składki	7 500,00	7 500,00	7 500,00	0,00	7 500,00	0,00	0,00	0,00	0,00	0,00	0,00	0,00	0,00	0,00	0,00
90002			Gospodarka odpadami komunalnymi	1 270 039,11	1 270 039,11	1 270 039,11	80 676,11	1 179 363,00	0,00	0,00	0,00	0,00	0,00	0,00	0,00	0,00	0,00	0,00
		4010	Wynagrodzenia osobowe pracowników	71 539,11	71 539,11	71 539,11	0,00	71 539,11	0,00	0,00	0,00	0,00	0,00	0,00	0,00	0,00	0,00	0,00
		4040	Dotacje wynagrodzenie roczne	3 669,00	3 669,00	3 669,00	0,00	3 669,00	0,00	0,00	0,00	0,00	0,00	0,00	0,00	0,00	0,00	0,00
		4110	Składki na ubezpieczenia społeczne	12 900,00	12 900,00	12 900,00	0,00	12 900,00	0,00	0,00	0,00	0,00	0,00	0,00	0,00	0,00	0,00	0,00
		4120	Składki na Fundusz Pracy	2 568,00	2 568,00	2 568,00	0,00	2 568,00	0,00	0,00	0,00	0,00	0,00	0,00	0,00	0,00	0,00	0,00
		4210	Zakup materiałów i wyposażenia	50 000,00	50 000,00	50 000,00	0,00	50 000,00	0,00	0,00	0,00	0,00	0,00	0,00	0,00	0,00	0,00	0,00
		4280	Zakup usług zdrowotnych	200,00	200,00	200,00	0,00	200,00	0,00	0,00	0,00	0,00	0,00	0,00	0,00	0,00	0,00	0,00
		4300	Zakup usług pozostałych	1 120 000,00	1 120 000,00	1 120 000,00	0,00	1 120 000,00	0,00	0,00	0,00	0,00	0,00	0,00	0,00	0,00	0,00	0,00
		4430	Różne opłaty i składki	6 000,00	6 000,00	6 000,00	0,00	6 000,00	0,00	0,00	0,00	0,00	0,00	0,00	0,00	0,00	0,00	0,00
		4440	Opłaty za zakładowy fundusz emerytalny świadczeń socjalnych	1 663,00	1 663,00	1 663,00	0,00	1 663,00	0,00	0,00	0,00	0,00	0,00	0,00	0,00	0,00	0,00	0,00
		4700	Szkolenia pracowników niepełnych członkami korpusu służby cywilnej	1 500,00	1 500,00	1 500,00	0,00	1 500,00	0,00	0,00	0,00	0,00	0,00	0,00	0,00	0,00	0,00	0,00
90003			Orzeczanie miast i wsi	82 000,00	82 000,00	82 000,00	0,00	82 000,00	0,00	0,00	0,00	0,00	0,00	0,00	0,00	0,00	0,00	0,00
		4210	Zakup materiałów i wyposażenia	32 000,00	32 000,00	32 000,00	0,00	32 000,00	0,00	0,00	0,00	0,00	0,00	0,00	0,00	0,00	0,00	0,00
		4270	Zakup usług remontowych	10 000,00	10 000,00	10 000,00	0,00	10 000,00	0,00	0,00	0,00	0,00	0,00	0,00	0,00	0,00	0,00	0,00
		4300	Zakup usług pozostałych	40 000,00	40 000,00	40 000,00	0,00	40 000,00	0,00	0,00	0,00	0,00	0,00	0,00	0,00	0,00	0,00	0,00
90005			Opłata powiatowa atmosferycznego i klimatu	1 098 845,13	83 511,04	70 600,00	30 000,00	40 600,00	40 600,00	0,00	0,00	12 911,04	0,00	0,00	1 015 334,09	45 334,09	0,00	0,00
		4010	Wynagrodzenia osobowe pracowników	22 000,00	22 000,00	22 000,00	0,00	22 000,00	0,00	0,00	0,00	0,00	0,00	0,00	0,00	0,00	0,00	0,00
		4110	Składki na ubezpieczenia społeczne	6 265,00	6 265,00	6 265,00	0,00	6 265,00	0,00	0,00	0,00	0,00	0,00	0,00	0,00	0,00	0,00	0,00
		4120	Składki na Fundusz Solidarnościowy	1 735,00	1 735,00	1 735,00	0,00	1 735,00	0,00	0,00	0,00	0,00	0,00	0,00	0,00	0,00	0,00	0,00
		4210	Zakup materiałów i wyposażenia	40 600,00	40 600,00	40 600,00	0,00	40 600,00	0,00	0,00	0,00	0,00	0,00	0,00	0,00	0,00	0,00	0,00

Dział	Rozdział	§ / grupa	Nazwa	Plan	Z tego:										z tego:				
					6	7	8	z tego:		10	11	12	13	14	15	16	17	18	19
								Wydatki bieżące	Wydatki związane z realizacją ich statutowych zadań;										
	2	3	4	5	6	7	8	9	10	11	12	13	14	15	16	17	18	19	
		4557	Odsetki od dotacji oraz płatności: wykorzystanych przeznaczaniem lub wykorzystanych z naruszeniem procedur, o których mowa w art. 184 ustawy, pobranych niezależnie lub w nadmiernej wysokości	12 911,04	12 911,04	0,00	0,00	0,00	0,00	0,00	0,00	12 911,04	0,00	0,00	0,00	0,00	0,00	0,00	
		6050	Wydatki inwestycyjne jednostek budżetowych	70 000,00	0,00	0,00	0,00	0,00	0,00	0,00	0,00	0,00	0,00	70 000,00	70 000,00	0,00	0,00	0,00	
		6370	Wydatki poniesione ze środków z Rządowego Funduszu Polski Ład: Program Inwestycji Strategicznych na realizację zadań inwestycyjnych	900 000,00	0,00	0,00	0,00	0,00	0,00	0,00	0,00	0,00	0,00	900 000,00	900 000,00	0,00	0,00	0,00	
		6667	Zwroty dotacji oraz płatności wykorzystanych niezgodnie z przeznaczeniem lub wykorzystanych z naruszeniem procedur, o których mowa w art. 184 ustawy, pobranych niezależnie lub w nadmiernej wysokości, dotyczące wydatków majątkowych	45 334,09	0,00	0,00	0,00	0,00	0,00	0,00	0,00	0,00	0,00	0,00	45 334,09	45 334,09	0,00	0,00	
90015			Oświetlenie ulic, placów i dróg	733 000,00	713 000,00	713 000,00	0,00	0,00	0,00	0,00	0,00	0,00	0,00	0,00	20 000,00	20 000,00	0,00	0,00	
		4250	Zakup energii	575 000,00	575 000,00	575 000,00	0,00	0,00	0,00	0,00	0,00	0,00	0,00	0,00	0,00	0,00	0,00	0,00	
		4270	Zakup usług remontowych	125 000,00	125 000,00	125 000,00	0,00	0,00	0,00	0,00	0,00	0,00	0,00	0,00	0,00	0,00	0,00	0,00	
		4300	Zakup usług pozostałych	13 000,00	13 000,00	13 000,00	0,00	0,00	0,00	0,00	0,00	0,00	0,00	0,00	0,00	0,00	0,00	0,00	
		6050	Wydatki inwestycyjne jednostek budżetowych	20 000,00	0,00	0,00	0,00	0,00	0,00	0,00	0,00	0,00	0,00	0,00	20 000,00	20 000,00	0,00	0,00	
90019			Wpłaty i wydatki związane z gromadzeniem środków z opłat i kar za korzystanie ze środowiska	30 000,00	0,00	0,00	0,00	0,00	0,00	0,00	0,00	0,00	0,00	0,00	30 000,00	30 000,00	0,00	0,00	
		6230	Dotacja celowa z budżetu na finansowanie lub dofinansowanie kosztów realizacji inwestycji i zakupów inwestycyjnych jednostek nie zaliczanych do sektora finansów publicznych	30 000,00	0,00	0,00	0,00	0,00	0,00	0,00	0,00	0,00	0,00	0,00	30 000,00	30 000,00	0,00	0,00	
90026			Pozostała działalność związana z gospodarką odpadami	66 503,00	66 503,00	66 503,00	0,00	0,00	0,00	0,00	0,00	0,00	0,00	0,00	0,00	0,00	0,00	0,00	
		4300	Zakup usług pozostałych	66 503,00	66 503,00	66 503,00	0,00	0,00	0,00	0,00	0,00	0,00	0,00	0,00	0,00	0,00	0,00	0,00	
90095			Pozostała działalność wyposazenia	103 000,00	103 000,00	103 000,00	0,00	0,00	0,00	0,00	0,00	0,00	0,00	0,00	0,00	0,00	0,00	0,00	
		4210	Zakup materiałów i wyposażenia	21 000,00	21 000,00	21 000,00	0,00	0,00	0,00	0,00	0,00	0,00	0,00	0,00	0,00	0,00	0,00	0,00	
		4280	Zakup energii	10 000,00	10 000,00	10 000,00	0,00	0,00	0,00	0,00	0,00	0,00	0,00	0,00	0,00	0,00	0,00	0,00	
		4270	Zakup usług remontowych	160 000,00	160 000,00	160 000,00	0,00	0,00	0,00	0,00	0,00	0,00	0,00	0,00	0,00	0,00	0,00	0,00	
		4300	Zakup usług pozostałych	160 000,00	160 000,00	160 000,00	0,00	0,00	0,00	0,00	0,00	0,00	0,00	0,00	0,00	0,00	0,00	0,00	

Dział	Rozdział	§ / grupa	Nazwa	Plan	Z tego:										Wydanki majątkowe	inwestycje i zakupy inwestycyjne	w tym: na programy finansowane z udziałem środków, o których mowa w art. 5 ust. 1 pkt 2 i 3.	zakup i objęcie akcji i udziałów	Wnieście wkładów do spółek prawa handlowego						
					Wydanki bieżące			z tego:			z tego:									14	15	16	17	18	19
					7	8	9	10	11	12	13	14	15	16											
	2	3	4	5	6	7	8	9	10	11	12	13	14	15	16	17	18	19							
		4400	Opłaty za administrowanie i czynsze za budynki, lokale i pomieszczenia garażowe.	15 000,00	15 000,00	15 000,00	0,00	15 000,00	0,00	0,00	0,00	0,00	0,00	0,00	0,00	0,00	0,00	0,00							
		4430	Różne opłaty i składki	30 000,00	30 000,00	30 000,00	0,00	30 000,00	0,00	0,00	0,00	0,00	0,00	0,00	0,00	0,00	0,00	0,00							
921			Kultura i ochrona dziedzictwa narodowego	1 103 477,00	743 477,00	172 477,00	2 000,00	170 477,00	571 000,00	0,00	0,00	0,00	0,00	0,00	360 000,00	10 000,00	0,00	0,00							
	92109		Domy i ośrodki kultury, świetlice i kluby	914 977,00	554 977,00	154 977,00	2 000,00	152 977,00	400 000,00	0,00	0,00	0,00	0,00	0,00	360 000,00	10 000,00	0,00	0,00							
	2480		Dotacja podmiotowa z budżetu dla samorządowej instytucji kultury	400 000,00	400 000,00	0,00	0,00	0,00	400 000,00	0,00	0,00	0,00	0,00	0,00	0,00	0,00	0,00	0,00							
	4170		Wynagrodzenia bezosobowe	2 000,00	2 000,00	2 000,00	2 000,00	0,00	0,00	0,00	0,00	0,00	0,00	0,00	0,00	0,00	0,00	0,00							
	4210		Zakup materiałów i wyposażenia	48 800,00	48 800,00	48 800,00	0,00	48 800,00	0,00	0,00	0,00	0,00	0,00	0,00	0,00	0,00	0,00	0,00							
	4280		Zakup energii	62 177,00	62 177,00	62 177,00	0,00	62 177,00	0,00	0,00	0,00	0,00	0,00	0,00	0,00	0,00	0,00	0,00							
	4270		Zakup usług remontowych	13 000,00	13 000,00	13 000,00	0,00	13 000,00	0,00	0,00	0,00	0,00	0,00	0,00	0,00	0,00	0,00	0,00							
	4300		Zakup usług pozostałych	28 000,00	28 000,00	28 000,00	0,00	28 000,00	0,00	0,00	0,00	0,00	0,00	0,00	0,00	0,00	0,00	0,00							
	4430		Różne opłaty i składki	1 000,00	1 000,00	1 000,00	0,00	1 000,00	0,00	0,00	0,00	0,00	0,00	0,00	0,00	0,00	0,00	0,00							
	6059		Wydanki inwestycyjne jednostek budżetowych	10 000,00	0,00	0,00	0,00	0,00	0,00	0,00	0,00	0,00	0,00	10 000,00	10 000,00	0,00	0,00	0,00							
			Współpraca i powiadów na rzecz innych jednostek samorządu terytorialnego oraz związków gmin, związków powiatów, gminnych lub związków powiatów na dofinansowanie zadań inwestycyjnych i zakupów inwestycyjnych	350 000,00	0,00	0,00	0,00	0,00	0,00	0,00	0,00	0,00	0,00	0,00	350 000,00	0,00	0,00	0,00							
	92116		Biblioteki	155 000,00	155 000,00	0,00	0,00	0,00	155 000,00	0,00	0,00	0,00	0,00	0,00	0,00	0,00	0,00	0,00							
	2480		Dotacja podmiotowa z budżetu dla samorządowej instytucji kultury	155 000,00	155 000,00	0,00	0,00	0,00	155 000,00	0,00	0,00	0,00	0,00	0,00	0,00	0,00	0,00	0,00							
	92120		Ochrona zabytków i opieka nad zabytkami	33 500,00	33 500,00	17 500,00	0,00	17 500,00	16 000,00	0,00	0,00	0,00	0,00	0,00	0,00	0,00	0,00	0,00							
	2720		Dotacja celowa z budżetu na finansowanie lub dofinansowanie prac remontowych i konserwatorskich obiektów zabytkowych przekazane jednostkom niezaliczanym do sektora finansów publicznych	10 000,00	10 000,00	0,00	0,00	0,00	10 000,00	0,00	0,00	0,00	0,00	0,00	0,00	0,00	0,00	0,00							
	2730		Dotacja celowa z budżetu na finansowanie lub dofinansowanie prac remontowych i konserwatorskich obiektów zabytkowych przekazane jednostkom zaliczanym do sektora finansów publicznych	6 000,00	6 000,00	0,00	0,00	0,00	6 000,00	0,00	0,00	0,00	0,00	0,00	0,00	0,00	0,00	0,00							
	4270		Zakup usług remontowych	2 000,00	2 000,00	2 000,00	0,00	2 000,00	0,00	0,00	0,00	0,00	0,00	0,00	0,00	0,00	0,00	0,00							
	4300		Zakup usług pozostałych	15 500,00	15 500,00	15 500,00	0,00	15 500,00	0,00	0,00	0,00	0,00	0,00	0,00	0,00	0,00	0,00	0,00							

Dział	Rozdział	§ / grupa	Nazwa	Plan	z tego:										z tego:			Wnieście wkładów do spółek prawa handlowego
					Wydávki bieżące			z tego:			z tego:				z tego:			
1	2	3	4	5	6	7	8	9	10	11	12	13	14	15	16	17	18	19
						wydatki jednostek budżetowych,	wygracudzenia i skłádki od nich należące	wydatki związane z realizacją siatutowych zadań,	dotacje na zadania bieżące	świadczenia na rzecz osób fizycznych,	wydatki na programy finansowane z udziałem środków, o których mowa w art. 5 ust. 1 pkt 2 i 3	wpłaty z tytułu poręczeń i gwarancji	obsługa długi	Wydávki majątkowe	inwestycje i zakupy inwestycyjne	na programy finansowane z udziałem środków, o których mowa w art. 5 ust. 1 pkt 2 i 3,	zakup i objęcie akcji i udziałów	
						10 000,00	0,00	10 000,00	0,00	15 000,00	0,00	0,00	0,00	0,00	0,00	0,00	0,00	0,00
926			Kultura fizyczna	25 000,00	25 000,00	10 000,00	0,00	10 000,00	0,00	15 000,00	0,00	0,00	0,00	0,00	0,00	0,00	0,00	0,00
	92605		Zadania w zakresie kultury fizycznej	25 000,00	25 000,00	10 000,00	0,00	10 000,00	0,00	15 000,00	0,00	0,00	0,00	0,00	0,00	0,00	0,00	0,00
		3040	Nagrody o charakterze szczególnym niezaliczone do wynagrodzeń	15 000,00	15 000,00	0,00	0,00	0,00	0,00	15 000,00	0,00	0,00	0,00	0,00	0,00	0,00	0,00	0,00
		4210	Zakup materiałów i wyposażenia	3 000,00	3 000,00	3 000,00	0,00	3 000,00	0,00	0,00	0,00	0,00	0,00	0,00	0,00	0,00	0,00	0,00
		4300	Zakup usług pozostałych	2 000,00	2 000,00	2 000,00	0,00	2 000,00	0,00	0,00	0,00	0,00	0,00	0,00	0,00	0,00	0,00	0,00
		4810	Rezerwy	5 000,00	5 000,00	5 000,00	0,00	5 000,00	0,00	0,00	0,00	0,00	0,00	0,00	0,00	0,00	0,00	0,00
Wydávki ogółem:				49 507 797,42	24 386 902,83	19 764 603,79	3 530 942,86	16 263 660,93	3 789 881,00	390 300,00	209 118,04	0,00	203 000,00	25 120 894,59	25 120 894,59	7 949 528,09	0,00	0,00

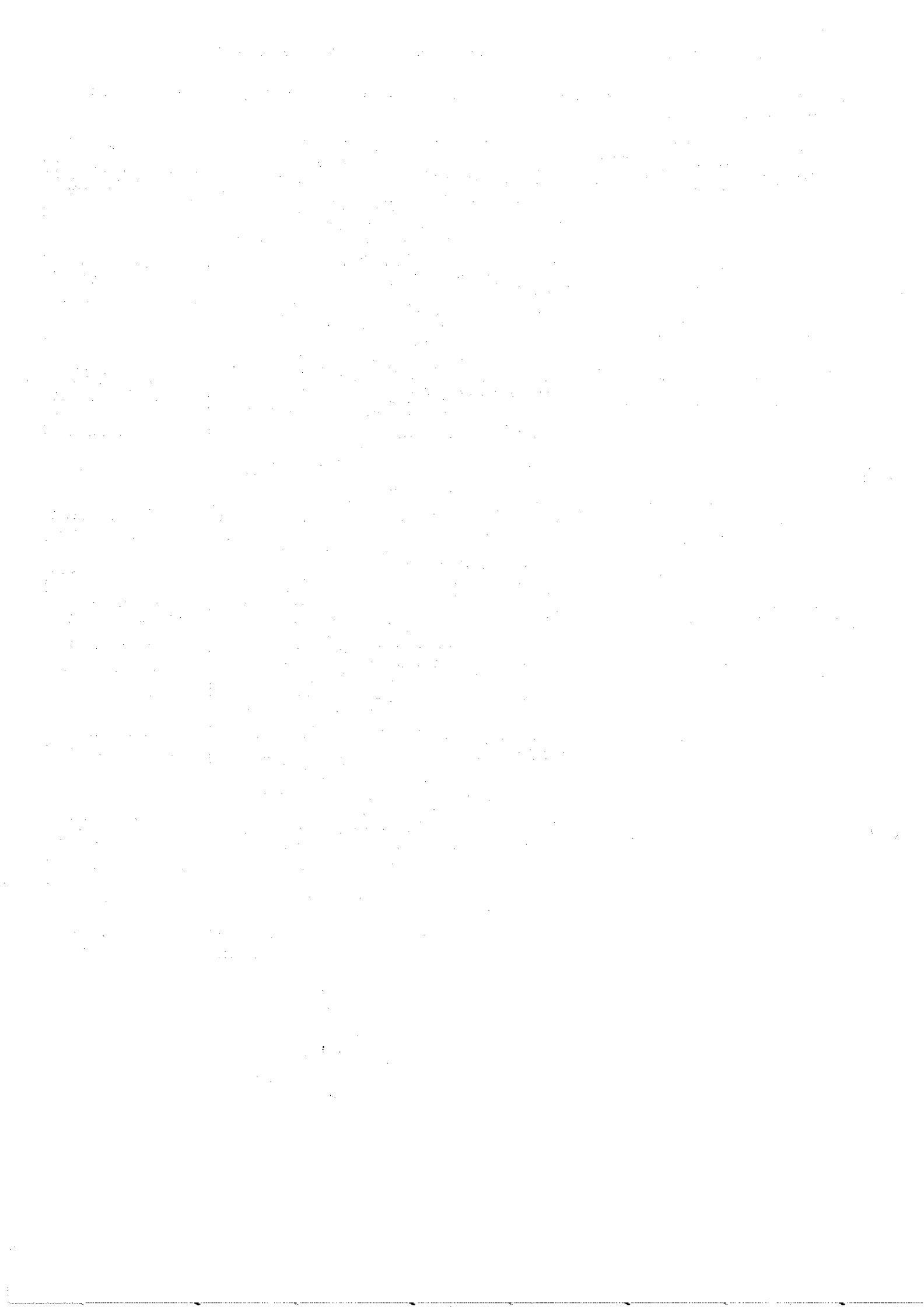
Wojciech  
Krzysztof Gajewski

Załącznik Nr 3 do Zarządzenia Nr 91/2023 Wójta Gminy Waśniów z dnia 30 czerwca 2023r.

Dochody związane z realizacją zadań zleconych z zakresu administracji rządowej i innych zadań określonych odrębnymi ustawami na 2023 rok.

Dział	Rozdział	Paragraf	Treść	Wartość
<b>010</b>			<b>Rolnictwo i łowiectwo</b>	<b>657 858,71</b>
	01095		Pozostała działalność	657 858,71
		2010	Dotacja celowa otrzymana z budżetu państwa na realizację zadań bieżących z zakresu administracji rządowej oraz innych zadań zleconych gminie (związkom gmin, związkom powiatowo-gminnym) ustawami	657 858,71
<b>750</b>			<b>Administracja publiczna</b>	<b>103 217,00</b>
	75011		Urzędy wojewódzkie	103 217,00
		2010	Dotacja celowa otrzymana z budżetu państwa na realizację zadań bieżących z zakresu administracji rządowej oraz innych zadań zleconych gminie (związkom gmin, związkom powiatowo-gminnym) ustawami	103 217,00
<b>751</b>			<b>Urzędy naczelnych organów władzy państwowej, kontroli i ochrony prawa oraz sądownictwa</b>	<b>1 368,00</b>
	75101		Urzędy naczelnych organów władzy państwowej, kontroli i ochrony prawa	1 368,00
		2010	Dotacja celowa otrzymana z budżetu państwa na realizację zadań bieżących z zakresu administracji rządowej oraz innych zadań zleconych gminie (związkom gmin, związkom powiatowo-gminnym) ustawami	1 368,00
<b>851</b>			<b>Ochrona zdrowia</b>	<b>60,00</b>
	85195		Pozostała działalność	60,00
		2010	Dotacja celowa otrzymana z budżetu państwa na realizację zadań bieżących z zakresu administracji rządowej oraz innych zadań zleconych gminie (związkom gmin, związkom powiatowo-gminnym) ustawami	60,00
<b>855</b>			<b>Rodzina</b>	<b>5 170 919,00</b>
	85502		Świadczenia rodzinne, świadczenie z funduszu alimentacyjnego oraz składki na ubezpieczenia emerytalne i rentowe z ubezpieczenia społecznego	5 121 919,00
		2010	Dotacja celowa otrzymana z budżetu państwa na realizację zadań bieżących z zakresu administracji rządowej oraz innych zadań zleconych gminie (związkom gmin, związkom powiatowo-gminnym) ustawami	5 121 919,00
	85503		Karta Dużej Rodziny	760,00
		2010	Dotacja celowa otrzymana z budżetu państwa na realizację zadań bieżących z zakresu administracji rządowej oraz innych zadań zleconych gminie (związkom gmin, związkom powiatowo-gminnym) ustawami	760,00
	85513		Składki na ubezpieczenie zdrowotne opłacane za osoby pobierające niektóre świadczenia rodzinne oraz za osoby pobierające zasiłki dla opiekunów	48 231,00
		2010	Dotacja celowa otrzymana z budżetu państwa na realizację zadań bieżących z zakresu administracji rządowej oraz innych zadań zleconych gminie (związkom gmin, związkom powiatowo-gminnym) ustawami	48 231,00
<b>Razem:</b>				<b>5 933 413,71</b>

  
**WOJTA**  
 Krzysztof Gajewski



**Załącznik Nr 4 do Zarządzenia Nr 91/2023 Wójta Gminy Waśniów z dnia 30 czerwca 2023r.**

Wydatki związane z realizacją zadań zleconych z zakresu administracji rządowej i innych zadań określonych odrębnymi ustawami na 2023 rok.

Dział	Rozdział	Paragraf	Treść	Wartość
<b>010</b>			<b>Rolnictwo i łowiectwo</b>	<b>657 858,71</b>
	01095		Pozostała działalność	657 858,71
		4010	Wynagrodzenia osobowe pracowników	10 250,00
		4110	Składki na ubezpieczenia społeczne	1 752,75
		4120	Składki na Fundusz Pracy oraz Fundusz Solidarnościowy	251,13
		4210	Zakup materiałów i wyposażenia	645,31
		4430	Różne opłaty i składki	644 959,52
<b>750</b>			<b>Administracja publiczna</b>	<b>103 217,00</b>
	75011		Urzędy wojewódzkie	103 217,00
		4010	Wynagrodzenia osobowe pracowników	87 328,00
		4110	Składki na ubezpieczenia społeczne	14 333,00
		4120	Składki na Fundusz Pracy oraz Fundusz Solidarnościowy	1 556,00
<b>751</b>			<b>Urzędy naczelných organów władzy państwowej, kontroli i ochrony prawa oraz sądownictwa</b>	<b>1 368,00</b>
	75101		Urzędy naczelných organów władzy państwowej, kontroli i ochrony prawa	1 368,00
		4010	Wynagrodzenia osobowe pracowników	1 140,00
		4110	Składki na ubezpieczenia społeczne	194,94
		4120	Składki na Fundusz Pracy oraz Fundusz Solidarnościowy	27,93
		4210	Zakup materiałów i wyposażenia	5,13
			<b>Razem:</b>	<b>762 443,71</b>

  
**WOJT**  
 Krzysztof Gajewski

