

ZARZĄDZENIE Nr 64/2020
WÓJTA GMINY WAŚNIÓW

z dnia 23 czerwca 2020 r.

w sprawie wprowadzenia zmian w planie finansowym dla Urzędu Gminy w Waśniowie na 2020r. i zatwierdzenia planu finansowego po wprowadzonych zmianach.

Na podstawie art. 30 ust.1 i ust. 2 pkt 2 i 4 ustawy z dnia 8 marca 1990 roku o samorządzie gminnym (tekst jednolity: Dz. U. z 2020 r, poz. 713), art. 11 ust. 3 oraz art. 248 ust. 2 ustawy z dnia 27 sierpnia 2009 r. o finansach publicznych (tekst jednolity Dz. U. z 2019 r., poz. 869 z późn.zm.), w związku z § 8 ust. 5 rozporządzenia Ministra Finansów z dnia 07 grudnia 2010 roku w sprawie sposobu prowadzenia gospodarki finansowej jednostek budżetowych i samorządowych zakładów budżetowych (tekst jednolity Dz. U. z 2019r., poz.1718) oraz Uchwały Nr IX/98/2019 Rady Gminy w Waśniowie z dnia 30 grudnia 2019 roku w sprawie uchwalenia budżetu Gminy Waśniów na 2020 rok z późniejszymi zmianami - **Wójt Gminy Waśniów zarządza co następuje:**

§ 1

Dokonuje się zmian w planie finansowym dla Urzędu Gminy w Waśniowie na 2020 rok w zakresie:
1.planowanych dochodów budżetowych zgodnie z załącznikiem Nr 1 do niniejszego zarządzenia.
2.planowanych wydatków budżetowych zgodnie z załącznikiem Nr 2 do niniejszego zarządzenia.

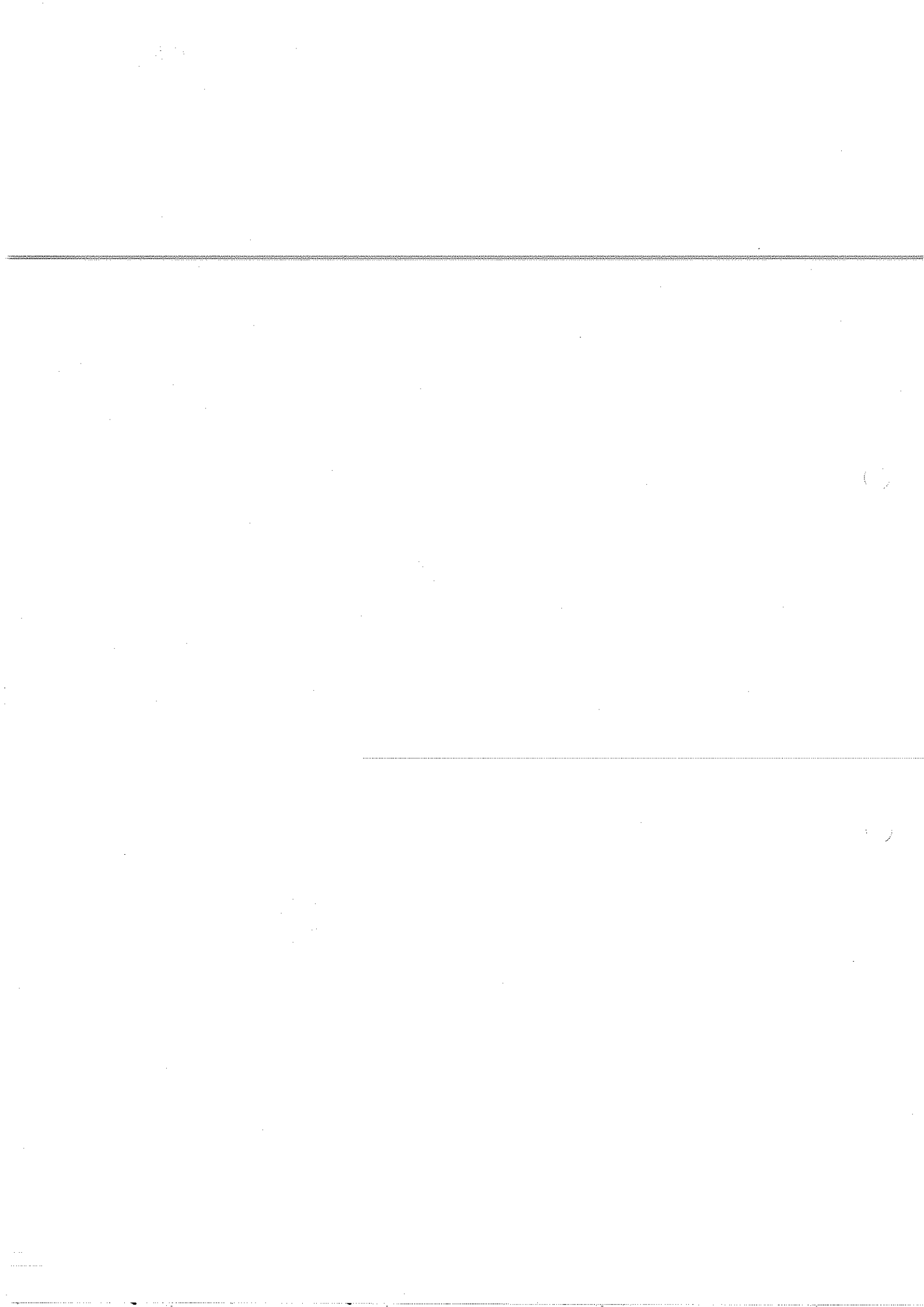
§ 2

Po dokonanych zmianach o których mowa w § 1 Załącznik Nr 1 do Zarządzenia Nr 137/2019 z dnia 30 grudnia 2019r. w sprawie zatwierdzenia planu finansowego dla Urzędu Gminy w Waśniowie na 2020r. otrzymuje nowe brzmienie zgodnie z załącznikiem Nr 3 niniejszego zarządzenia.

§ 3

Zarządzenie wchodzi w życie z dniem podpisania.


Krzysztof Gajewski



Załącznik Nr 1 do Zarządzenia Nr 64/2020 Wójta Gminy Waśniów z dnia 23 czerwca 2020r.

Nazwa jednostki sprawozdawczej	Urząd Gminy Waśniów
Nr dokumentu	64/2020
Data podjęcia	2020-06-23
Rodzaj	Plan dochodów

Dział	Rozdział	Paragraf	Treść	Kwota
600			Transport i łączność	- 1 163 359,00
	60016		Drogi publiczne gminne	- 1 163 359,00
		2170	Środki otrzymane z państwowych funduszy celowych na realizację zadań bieżących jednostek sektora finansów publicznych	- 1 163 359,00
700			Gospodarka mieszkaniowa	163 397,24
	70095		Pozostała działalność	163 397,24
		6257	Dotacje celowe w ramach programów finansowych z udziałem środków europejskich oraz środków, o których mowa w art. 5 ust. 3 pkt 5 lit. a i b ustawy, lub płatności w ramach budżetu środków europejskich, realizowanych przez jednostki samorządu terytorialnego	146 197,53
		6259	Dotacje celowe w ramach programów finansowych z udziałem środków europejskich oraz środków, o których mowa w art. 5 ust. 3 pkt 5 lit. a i b ustawy, lub płatności w ramach budżetu środków europejskich, realizowanych przez jednostki samorządu terytorialnego	17 199,71
720			Informatyka	- 6,00
	72095		Pozostała działalność	- 6,00
		2057	Dotacje celowe w ramach programów finansowanych z udziałem środków europejskich oraz środków, o których mowa w art. 5 ust. 3 pkt 5 lit. a i b ustawy, lub płatności w ramach budżetu środków europejskich, realizowanych przez jednostki samorządu terytorialnego	- 6,00
900			Gospodarka komunalna i ochrona środowiska	35 000,00
	90026		Pozostałe działania związane z gospodarką odpadami	35 000,00
		2460	Środki otrzymane od pozostałych jednostek zaliczanych do sektora finansów publicznych na realizację zadań bieżących jednostek zaliczanych do sektora finansów publicznych	35 000,00

- 964 967,76


WOJTA
 Krzysztof Gajewski



Załącznik Nr 2 do Zarządzenia Nr 64/2020 Wójta Gminy Waśniów z dnia 23 czerwca 2020r.

Nazwa jednostki sprawozdawczej		Urząd Gminy Waśniów		
Nr dokumentu		64/2020		
Data podjęcia		2020-06-23		
Rodzaj		Plan wydatków		
Dział	Rozdział	Paragraf	Treść	Wartość
		4530	Podatek od towarów i usług (VAT).	100 000,00
		4270	Zakup usług remontowych	-1 835 459,00
		4300	Zakup usług pozostałych	172 248,10
		6050	Wydatki inwestycyjne jednostek budżetowych	560 891,00
		2710	Dotacja celowa na pomoc finansową udzielaną między jednostkami samorządu terytorialnego na dofinansowanie własnych zadań bieżących	44 751,40
		6050	Wydatki inwestycyjne jednostek budżetowych	25 000,00
		4270	Zakup usług remontowych	500 000,00
		6060	Wydatki na zakupy inwestycyjne jednostek budżetowych	10 000,00
		4247	Zakup środków dydaktycznych i książek	-6,00
		4210	Zakup materiałów i wyposażenia	50 000,00
		4300	Zakup usług pozostałych	30 000,00
		6050	Wydatki inwestycyjne jednostek budżetowych	20 000,00
		6230	Dotacje celowe z budżetu na finansowanie lub dofinansowanie kosztów realizacji inwestycji i zakupów inwestycyjnych jednostek nie zaliczanych do sektora finansów publicznych	104 000,00
		4300	Zakup usług pozostałych	10 000,00
		4430	Różne opłaty i składki	5 000,00
		6050	Wydatki inwestycyjne jednostek budżetowych	11 981,00
		4260	Zakup energii	90 000,00
		4300	Zakup usług pozostałych	35 000,00
		4300	Zakup usług pozostałych	50 000,00
		4260	Zakup energii	20 000,00
		6060	Wydatki na zakupy inwestycyjne jednostek budżetowych	20 000,00
		2720	Dotacje celowe z budżetu na finansowanie lub dofinansowanie prac remontowych i konserwatorskich obiektów zabytkowych przekazane jednostkom niezaliczanym do sektora finansów publicznych	-4 000,00
		4270	Zakup usług remontowych	-25 000,00
		6580	Wydatki inwestycyjne dotyczące obiektów zabytkowych będących w użytkowaniu jednostek budżetowych	40 000,00
			Razem:	34 406,50

WÓJT
Krzysztof Gajewski



Plan finansowy dla Urzędu Gminy w Waśniowie po zmianach na 2020r.

w złotych

Planowane dochody budżetowe

Dział	Rozdział	§	Nazwa	Plan ogółem
1	2	3	4	5
bieżące				
010			Rolnictwo i łowiectwo	495 094,66
			w tym z tytułu dotacji i środków na finansowanie wydatków na realizację zadań finansowanych z udziałem środków, o których mowa w art. 5 ust. 1 pkt 2 i 3	0,00
	01095		Pozostała działalność	495 094,66
			w tym z tytułu dotacji i środków na finansowanie wydatków na realizację zadań finansowanych z udziałem środków, o których mowa w art. 5 ust. 1 pkt 2 i 3	0,00
		0750	Wpływy z najmu i dzierżawy składników majątkowych Skarbu Państwa, jednostek samorządu terytorialnego lub innych jednostek zaliczanych do sektora finansów publicznych oraz innych umów o podobnym charakterze	814,00
		2010	Dotacje celowe otrzymane z budżetu państwa na realizację zadań bieżących z zakresu administracji rządowej oraz innych zadań zleconych gminie (związkom gmin, związkom powiatowo-gminnym) ustawami	494 280,66
400			Wytwarzanie i zaopatrywanie w energię elektryczną, gaz i wodę	360 000,00
			w tym z tytułu dotacji i środków na finansowanie wydatków na realizację zadań finansowanych z udziałem środków, o których mowa w art. 5 ust. 1 pkt 2 i 3	0,00
	40002		Dostarczanie wody	360 000,00
			w tym z tytułu dotacji i środków na finansowanie wydatków na realizację zadań finansowanych z udziałem środków, o których mowa w art. 5 ust. 1 pkt 2 i 3	0,00
		0830	Wpływy z usług	360 000,00
600			Transport i łączność	882 843,00
			w tym z tytułu dotacji i środków na finansowanie wydatków na realizację zadań finansowanych z udziałem środków, o których mowa w art. 5 ust. 1 pkt 2 i 3	0,00
	60014		Drogi publiczne powiatowe	177 867,00
			w tym z tytułu dotacji i środków na finansowanie wydatków na realizację zadań finansowanych z udziałem środków, o których mowa w art. 5 ust. 1 pkt 2 i 3	0,00
		2320	Dotacje celowe otrzymane z powiatu na zadania bieżące realizowane na podstawie porozumień (umów) między jednostkami samorządu terytorialnego	177 867,00
	60016		Drogi publiczne gminne	704 976,00
			w tym z tytułu dotacji i środków na finansowanie wydatków na realizację zadań finansowanych z udziałem środków, o których mowa w art. 5 ust. 1 pkt 2 i 3	0,00

		2170	Środki otrzymane z państwowych funduszy celowych na realizację zadań bieżących jednostek sektora finansów publicznych	704 976,00
700			Gospodarka mieszkaniowa	31 450,00
			w tym z tytułu dotacji i środków na finansowanie wydatków na realizację zadań finansowanych z udziałem środków, o których mowa w art. 5 ust. 1 pkt 2 i 3	0,00
	70005		Gospodarka gruntami i nieruchomościami	31 450,00
			w tym z tytułu dotacji i środków na finansowanie wydatków na realizację zadań finansowanych z udziałem środków, o których mowa w art. 5 ust. 1 pkt 2 i 3	0,00
		0550	Wpływy z opłat z tytułu użytkowania wieczystego nieruchomości	1 450,00
		0750	Wpływy z najmu i dzierżawy składników majątkowych Skarbu Państwa, jednostek samorządu terytorialnego lub innych jednostek zaliczanych do sektora finansów publicznych oraz innych umów o podobnym charakterze	30 000,00
710			Działalność usługowa	5 000,00
			w tym z tytułu dotacji i środków na finansowanie wydatków na realizację zadań finansowanych z udziałem środków, o których mowa w art. 5 ust. 1 pkt 2 i 3	0,00
	71035		Cmentarze	5 000,00
			w tym z tytułu dotacji i środków na finansowanie wydatków na realizację zadań finansowanych z udziałem środków, o których mowa w art. 5 ust. 1 pkt 2 i 3	0,00
		2020	Dotacje celowe otrzymane z budżetu państwa na zadania bieżące realizowane przez gminę na podstawie porozumień z organami administracji rządowej	5 000,00
720			Informatyka	134 620,56
			w tym z tytułu dotacji i środków na finansowanie wydatków na realizację zadań finansowanych z udziałem środków, o których mowa w art. 5 ust. 1 pkt 2 i 3	134 620,56
	72095		Pozostała działalność	134 620,56
			w tym z tytułu dotacji i środków na finansowanie wydatków na realizację zadań finansowanych z udziałem środków, o których mowa w art. 5 ust. 1 pkt 2 i 3	134 620,56
		2057	Dotacje celowe w ramach programów finansowanych z udziałem środków europejskich oraz środków, o których mowa w art. 5 ust. 3 pkt 5 lit. a i b ustawy, lub płatności w ramach budżetu środków europejskich, realizowanych przez jednostki samorządu terytorialnego	134 620,56
750			Administracja publiczna	75 835,00
			w tym z tytułu dotacji i środków na finansowanie wydatków na realizację zadań finansowanych z udziałem środków, o których mowa w art. 5 ust. 1 pkt 2 i 3	0,00
	75011		Urzędy wojewódzkie	75 835,00
			w tym z tytułu dotacji i środków na finansowanie wydatków na realizację zadań finansowanych z udziałem środków, o których mowa w art. 5 ust. 1 pkt 2 i 3	0,00
		2010	Dotacje celowe otrzymane z budżetu państwa na realizację zadań bieżących z zakresu administracji rządowej oraz innych zadań zleconych gminie (związkom gmin, związkom powiatowo-gminnym) ustawami	75 835,00
751			Urzędy naczelnych organów władzy państwowej, kontroli i ochrony prawa oraz sądownictwa	13 269,00

			w tym z tytułu dotacji i środków na finansowanie wydatków na realizację zadań finansowanych z udziałem środków, o których mowa w art. 5 ust. 1 pkt 2 i 3	0,00
	75101		Urzędy naczelnych organów władzy państwowej, kontroli i ochrony prawa	1 411,00
			w tym z tytułu dotacji i środków na finansowanie wydatków na realizację zadań finansowanych z udziałem środków, o których mowa w art. 5 ust. 1 pkt 2 i 3	0,00
		2010	Dotacje celowe otrzymane z budżetu państwa na realizację zadań bieżących z zakresu administracji rządowej oraz innych zadań zleconych gminie (związkom gmin, związkom powiatowo-gminnym) ustawami	1 411,00
	75107		Wybory Prezydenta Rzeczypospolitej Polskiej	11 858,00
			w tym z tytułu dotacji i środków na finansowanie wydatków na realizację zadań finansowanych z udziałem środków, o których mowa w art. 5 ust. 1 pkt 2 i 3	0,00
		2010	Dotacje celowe otrzymane z budżetu państwa na realizację zadań bieżących z zakresu administracji rządowej oraz innych zadań zleconych gminie (związkom gmin, związkom powiatowo-gminnym) ustawami	11 858,00
756			Dochody od osób prawnych, od osób fizycznych i od innych jednostek nieposiadających osobowości prawnej oraz wydatki związane z ich poborem	4 969 666,00
			w tym z tytułu dotacji i środków na finansowanie wydatków na realizację zadań finansowanych z udziałem środków, o których mowa w art. 5 ust. 1 pkt 2 i 3	0,00
	75601		Wpływy z podatku dochodowego od osób fizycznych	2 000,00
			w tym z tytułu dotacji i środków na finansowanie wydatków na realizację zadań finansowanych z udziałem środków, o których mowa w art. 5 ust. 1 pkt 2 i 3	0,00
		0350	Wpływy z podatku od działalności gospodarczej osób fizycznych, opłacanego w formie karty podatkowej	2 000,00
	75615		Wpływy z podatku rolnego, podatku leśnego, podatku od czynności cywilnoprawnych, podatków i opłat lokalnych od osób prawnych i innych jednostek organizacyjnych	458 344,00
			w tym z tytułu dotacji i środków na finansowanie wydatków na realizację zadań finansowanych z udziałem środków, o których mowa w art. 5 ust. 1 pkt 2 i 3	0,00
		0310	Wpływy z podatku od nieruchomości	400 000,00
		0320	Wpływy z podatku rolnego	5 150,00
		0330	Wpływy z podatku leśnego	53 194,00
	75616		Wpływy z podatku rolnego, podatku leśnego, podatku od spadków i darowizn, podatku od czynności cywilno-prawnych oraz podatków i opłat lokalnych od osób fizycznych	1 568 300,00
			w tym z tytułu dotacji i środków na finansowanie wydatków na realizację zadań finansowanych z udziałem środków, o których mowa w art. 5 ust. 1 pkt 2 i 3	0,00
		0310	Wpływy z podatku od nieruchomości	200 000,00
		0320	Wpływy z podatku rolnego	1 220 000,00
		0330	Wpływy z podatku leśnego	13 000,00
		0340	Wpływy z podatku od środków transportowych	60 000,00
		0360	Wpływy z podatku od spadków i darowizn	5 000,00
		0430	Wpływy z opłaty targowej	300,00

		0500	Wpływy z podatku od czynności cywilnoprawnych	70 000,00
	75618		Wpływy z innych opłat stanowiących dochody jednostek samorządu terytorialnego na podstawie ustaw	125 000,00
			w tym z tytułu dotacji i środków na finansowanie wydatków na realizację zadań finansowanych z udziałem środków, o których mowa w art. 5 ust. 1 pkt 2 i 3	0,00
		0410	Wpływy z opłaty skarbowej	20 000,00
		0480	Wpływy z opłat za zezwolenia na sprzedaż napojów alkoholowych	90 000,00
		0490	Wpływy z innych lokalnych opłat pobieranych przez jednostki samorządu terytorialnego na podstawie odrębnych ustaw	15 000,00
	75621		Udziały gmin w podatkach stanowiących dochód budżetu państwa	2 816 022,00
			w tym z tytułu dotacji i środków na finansowanie wydatków na realizację zadań finansowanych z udziałem środków, o których mowa w art. 5 ust. 1 pkt 2 i 3	0,00
		0010	Wpływy z podatku dochodowego od osób fizycznych	2 814 022,00
		0020	Wpływy z podatku dochodowego od osób prawnych	2 000,00
758			Różne rozliczenia	13 184 046,17
			w tym z tytułu dotacji i środków na finansowanie wydatków na realizację zadań finansowanych z udziałem środków, o których mowa w art. 5 ust. 1 pkt 2 i 3	0,00
	75801		Część oświatowa subwencji ogólnej dla jednostek samorządu terytorialnego	6 108 905,00
			w tym z tytułu dotacji i środków na finansowanie wydatków na realizację zadań finansowanych z udziałem środków, o których mowa w art. 5 ust. 1 pkt 2 i 3	0,00
		2920	Subwencje ogólne z budżetu państwa	6 108 905,00
	75807		Część wyrównawcza subwencji ogólnej dla gmin	6 894 097,00
			w tym z tytułu dotacji i środków na finansowanie wydatków na realizację zadań finansowanych z udziałem środków, o których mowa w art. 5 ust. 1 pkt 2 i 3	0,00
		2920	Subwencje ogólne z budżetu państwa	6 894 097,00
	75814		Różne rozliczenia finansowe	3 224,17
			w tym z tytułu dotacji i środków na finansowanie wydatków na realizację zadań finansowanych z udziałem środków, o których mowa w art. 5 ust. 1 pkt 2 i 3	0,00
		0920	Wpływy z pozostałych odsetek	2 000,00
		0940	Wpływy z rozliczeń/zwrotów z lat ubiegłych	0,00
		0970	Wpływy z różnych dochodów	0,00
		2010	Dotacje celowe otrzymane z budżetu państwa na realizację zadań bieżących z zakresu administracji rządowej oraz innych zadań zleconych gminie (związkom gmin, związkom powiatowo-gminnym) ustawami	1 224,17
	75831		Część równoważąca subwencji ogólnej dla gmin	177 822,00
			w tym z tytułu dotacji i środków na finansowanie wydatków na realizację zadań finansowanych z udziałem środków, o których mowa w art. 5 ust. 1 pkt 2 i 3	0,00
		2920	Subwencje ogólne z budżetu państwa	177 822,00
801			Oświata i wychowanie	189 365,00

			w tym z tytułu dotacji i środków na finansowanie wydatków na realizację zadań finansowanych z udziałem środków, o których mowa w art. 5 ust. 1 pkt 2 i 3	0,00
	80103		Oddziały przedszkolne w szkołach podstawowych	164 977,00
			w tym z tytułu dotacji i środków na finansowanie wydatków na realizację zadań finansowanych z udziałem środków, o których mowa w art. 5 ust. 1 pkt 2 i 3	0,00
		2030	Dotacje celowe otrzymane z budżetu państwa na realizację własnych zadań bieżących gmin (związków gmin, związków powiatowo-gminnych)	164 977,00
	80106		Inne formy wychowania przedszkolnego	24 388,00
			w tym z tytułu dotacji i środków na finansowanie wydatków na realizację zadań finansowanych z udziałem środków, o których mowa w art. 5 ust. 1 pkt 2 i 3	0,00
		2030	Dotacje celowe otrzymane z budżetu państwa na realizację własnych zadań bieżących gmin (związków gmin, związków powiatowo-gminnych)	24 388,00
852			Pomoc społeczna	533 559,00
			w tym z tytułu dotacji i środków na finansowanie wydatków na realizację zadań finansowanych z udziałem środków, o których mowa w art. 5 ust. 1 pkt 2 i 3	0,00
	85213		Składki na ubezpieczenie zdrowotne opłacane za osoby pobierające niektóre świadczenia z pomocy społecznej oraz za osoby uczestniczące w zajęciach w centrum integracji społecznej	35 925,00
			w tym z tytułu dotacji i środków na finansowanie wydatków na realizację zadań finansowanych z udziałem środków, o których mowa w art. 5 ust. 1 pkt 2 i 3	0,00
		2030	Dotacje celowe otrzymane z budżetu państwa na realizację własnych zadań bieżących gmin (związków gmin, związków powiatowo-gminnych)	35 925,00
	85214		Zasiłki okresowe, celowe i pomoc w naturze oraz składki na ubezpieczenia emerytalne i rentowe	31 577,00
			w tym z tytułu dotacji i środków na finansowanie wydatków na realizację zadań finansowanych z udziałem środków, o których mowa w art. 5 ust. 1 pkt 2 i 3	0,00
		2030	Dotacje celowe otrzymane z budżetu państwa na realizację własnych zadań bieżących gmin (związków gmin, związków powiatowo-gminnych)	31 577,00
	85216		Zasiłki stałe	301 603,00
			w tym z tytułu dotacji i środków na finansowanie wydatków na realizację zadań finansowanych z udziałem środków, o których mowa w art. 5 ust. 1 pkt 2 i 3	0,00
		2030	Dotacje celowe otrzymane z budżetu państwa na realizację własnych zadań bieżących gmin (związków gmin, związków powiatowo-gminnych)	301 603,00
	85219		Ośrodki pomocy społecznej	64 126,00
			w tym z tytułu dotacji i środków na finansowanie wydatków na realizację zadań finansowanych z udziałem środków, o których mowa w art. 5 ust. 1 pkt 2 i 3	0,00
		2030	Dotacje celowe otrzymane z budżetu państwa na realizację własnych zadań bieżących gmin (związków gmin, związków powiatowo-gminnych)	64 126,00
	85230		Pomoc w zakresie dożywiania	100 328,00

			w tym z tytułu dotacji i środków na finansowanie wydatków na realizację zadań finansowanych z udziałem środków, o których mowa w art. 5 ust. 1 pkt 2 i 3	0,00
		2030	Dotacje celowe otrzymane z budżetu państwa na realizację własnych zadań bieżących gmin (związków gmin, związków powiatowo-gminnych)	100 328,00
854			Edukacyjna opieka wychowawcza	44 500,00
			w tym z tytułu dotacji i środków na finansowanie wydatków na realizację zadań finansowanych z udziałem środków, o których mowa w art. 5 ust. 1 pkt 2 i 3	0,00
	85415		Pomoc materialna dla uczniów o charakterze socialnym	44 500,00
			w tym z tytułu dotacji i środków na finansowanie wydatków na realizację zadań finansowanych z udziałem środków, o których mowa w art. 5 ust. 1 pkt 2 i 3	0,00
		2030	Dotacje celowe otrzymane z budżetu państwa na realizację własnych zadań bieżących gmin (związków gmin, związków powiatowo-gminnych)	44 500,00
855			Rodzina	10 667 128,00
			w tym z tytułu dotacji i środków na finansowanie wydatków na realizację zadań finansowanych z udziałem środków, o których mowa w art. 5 ust. 1 pkt 2 i 3	0,00
	85501		Świadczenie wychowawcze	6 701 775,00
			w tym z tytułu dotacji i środków na finansowanie wydatków na realizację zadań finansowanych z udziałem środków, o których mowa w art. 5 ust. 1 pkt 2 i 3	0,00
		2060	Dotacje celowe otrzymane z budżetu państwa na zadania bieżące z zakresu administracji rządowej zlecone gminom (związkom gmin, związkowi powiatowo-gminnym), związane z realizacją świadczenia wychowawczego stanowiącego pomoc państwa w wychowywaniu dzieci	6 701 775,00
	85502		Świadczenia rodzinne, świadczenie z funduszu alimentacyjnego oraz składki na ubezpieczenia emerytalne i rentowe z ubezpieczenia społecznego	3 663 457,00
			w tym z tytułu dotacji i środków na finansowanie wydatków na realizację zadań finansowanych z udziałem środków, o których mowa w art. 5 ust. 1 pkt 2 i 3	0,00
		2010	Dotacje celowe otrzymane z budżetu państwa na realizację zadań bieżących z zakresu administracji rządowej oraz innych zadań zleconych gminie (związkom gmin, związkowi powiatowo-gminnym) ustawami	3 663 457,00
	85503		Karta Dużej Rodziny	403,00
			w tym z tytułu dotacji i środków na finansowanie wydatków na realizację zadań finansowanych z udziałem środków, o których mowa w art. 5 ust. 1 pkt 2 i 3	0,00
		2010	Dotacje celowe otrzymane z budżetu państwa na realizację zadań bieżących z zakresu administracji rządowej oraz innych zadań zleconych gminie (związkom gmin, związkowi powiatowo-gminnym) ustawami	403,00
	85504		Wspieranie rodziny	271 064,00
			w tym z tytułu dotacji i środków na finansowanie wydatków na realizację zadań finansowanych z udziałem środków, o których mowa w art. 5 ust. 1 pkt 2 i 3	0,00

		2010	Dotacje celowe otrzymane z budżetu państwa na realizację zadań bieżących z zakresu administracji rządowej oraz innych zadań zleconych gminie (związkom gmin, związkom powiatowo-gminnym) ustawami	271 064,00
	85513		Składki na ubezpieczenie zdrowotne opłacane za osoby pobierające niektóre świadczenia rodzinne, zgodnie z przepisami ustawy o świadczeniach rodzinnych oraz za osoby pobierające zasiłki dla opiekunów, zgodnie z przepisami ustawy z dnia 4 kwietnia 2014 r. o ustaleniu i wypłacie zasiłków dla opiekunów	30 429,00
			w tym z tytułu dotacji i środków na finansowanie wydatków na realizację zadań finansowanych z udziałem środków, o których mowa w art. 5 ust. 1 pkt 2 i 3	0,00
		2010	Dotacje celowe otrzymane z budżetu państwa na realizację zadań bieżących z zakresu administracji rządowej oraz innych zadań zleconych gminie (związkom gmin, związkom powiatowo-gminnym) ustawami	30 429,00
900			Gospodarka komunalna i ochrona środowiska	924 500,00
			w tym z tytułu dotacji i środków na finansowanie wydatków na realizację zadań finansowanych z udziałem środków, o których mowa w art. 5 ust. 1 pkt 2 i 3	0,00
	90001		Gospodarka ściekowa i ochrona wód	45 000,00
			w tym z tytułu dotacji i środków na finansowanie wydatków na realizację zadań finansowanych z udziałem środków, o których mowa w art. 5 ust. 1 pkt 2 i 3	0,00
		0830	Wpływy z usług	45 000,00
	90002		Gospodarka odpadami komunalnymi	841 500,00
			w tym z tytułu dotacji i środków na finansowanie wydatków na realizację zadań finansowanych z udziałem środków, o których mowa w art. 5 ust. 1 pkt 2 i 3	0,00
		0490	Wpływy z innych lokalnych opłat pobieranych przez jednostki samorządu terytorialnego na podstawie odrębnych ustaw	841 500,00
	90019		Wpływy i wydatki związane z gromadzeniem środków z opłat i kar za korzystanie ze środowiska	3 000,00
			w tym z tytułu dotacji i środków na finansowanie wydatków na realizację zadań finansowanych z udziałem środków, o których mowa w art. 5 ust. 1 pkt 2 i 3	0,00
		0690	Wpływy z różnych opłat	3 000,00
	90026		Pozostałe działania związane z gospodarką odpadami	35 000,00
			w tym z tytułu dotacji i środków na finansowanie wydatków na realizację zadań finansowanych z udziałem środków, o których mowa w art. 5 ust. 1 pkt 2 i 3	0,00
		2460	Środki otrzymane od pozostałych jednostek zaliczanych do sektora finansów publicznych na realizację zadań bieżących jednostek zaliczanych do sektora finansów publicznych	35 000,00
bieżące razem				32 510 878,39
			w tym z tytułu dotacji i środków na finansowanie wydatków na realizację zadań finansowanych z udziałem środków, o których mowa w art. 5 ust. 1 pkt 2 i 3	134 620,56

majątkowe				
010			Rolnictwo i łowiectwo	300 000,00

			w tym z tytułu dotacji i środków na finansowanie wydatków na realizację zadań finansowanych z udziałem środków, o których mowa w art. 5 ust. 1 pkt 2 i 3	0,00
	01010		Infrastruktura wodociągowa i sanitacyjna wsi	300 000,00
			w tym z tytułu dotacji i środków na finansowanie wydatków na realizację zadań finansowanych z udziałem środków, o których mowa w art. 5 ust. 1 pkt 2 i 3	0,00
		6290	Środki na dofinansowanie własnych inwestycji gmin, powiatów (związków gmin, związków powiatowo-gminnych, związków powiatów), samorządów województw, pozyskane z innych źródeł	300 000,00
600			Transport i łączność	50 000,00
			w tym z tytułu dotacji i środków na finansowanie wydatków na realizację zadań finansowanych z udziałem środków, o których mowa w art. 5 ust. 1 pkt 2 i 3	0,00
	60017		Drogi wewnętrzne	50 000,00
			w tym z tytułu dotacji i środków na finansowanie wydatków na realizację zadań finansowanych z udziałem środków, o których mowa w art. 5 ust. 1 pkt 2 i 3	0,00
		6630	Dotacje celowe otrzymane z samorządu województwa na inwestycje i zakupy inwestycyjne realizowane na podstawie porozumień (umów) między jednostkami samorządu terytorialnego	50 000,00
700			Gospodarka mieszkaniowa	163 397,24
			w tym z tytułu dotacji i środków na finansowanie wydatków na realizację zadań finansowanych z udziałem środków, o których mowa w art. 5 ust. 1 pkt 2 i 3	163 397,24
	70095		Pozostała działalność	163 397,24
			w tym z tytułu dotacji i środków na finansowanie wydatków na realizację zadań finansowanych z udziałem środków, o których mowa w art. 5 ust. 1 pkt 2 i 3	163 397,24
		6257	Dotacje celowe w ramach programów finansowych z udziałem środków europejskich oraz środków, o których mowa w art. 5 ust. 3 pkt 5 lit. a i b ustawy, lub płatności w ramach budżetu środków europejskich, realizowanych przez jednostki samorządu terytorialnego	146 197,53
		6259	Dotacje celowe w ramach programów finansowych z udziałem środków europejskich oraz środków, o których mowa w art. 5 ust. 3 pkt 5 lit. a i b ustawy, lub płatności w ramach budżetu środków europejskich, realizowanych przez jednostki samorządu terytorialnego	17 199,71
852			Pomoc społeczna	0,00
			w tym z tytułu dotacji i środków na finansowanie wydatków na realizację zadań finansowanych z udziałem środków, o których mowa w art. 5 ust. 1 pkt 2 i 3	0,00
	85203		Ośrodki wsparcia	0,00
			w tym z tytułu dotacji i środków na finansowanie wydatków na realizację zadań finansowanych z udziałem środków, o których mowa w art. 5 ust. 1 pkt 2 i 3	0,00
		6257	Dotacje celowe w ramach programów finansowych z udziałem środków europejskich oraz środków, o których mowa w art. 5 ust. 3 pkt 5 lit. a i b ustawy, lub płatności w ramach budżetu środków europejskich, realizowanych przez jednostki samorządu terytorialnego	0,00
900			Gospodarka komunalna i ochrona środowiska	790 000,00

			w tym z tytułu dotacji i środków na finansowanie wydatków na realizację zadań finansowanych z udziałem środków, o których mowa w art. 5 ust. 1 pkt 2 i 3	790 000,00
	90005		Ochrona powietrza atmosferycznego i klimatu	790 000,00
			w tym z tytułu dotacji i środków na finansowanie wydatków na realizację zadań finansowanych z udziałem środków, o których mowa w art. 5 ust. 1 pkt 2 i 3	790 000,00
		6257	Dotacje celowe w ramach programów finansowych z udziałem środków europejskich oraz środków, o których mowa w art. 5 ust. 3 pkt 5 lit. a i b ustawy, lub płatności w ramach budżetu środków europejskich, realizowanych przez jednostki samorządu terytorialnego	720 000,00
		6299	Środki na dofinansowanie własnych inwestycji gmin, powiatów (związków gmin, związków powiatowo-gminnych, związków powiatów), samorządów województw, pozyskane z innych źródeł	70 000,00
majątkowe razem				1 303 397,24
			w tym z tytułu dotacji i środków na finansowanie wydatków na realizację zadań finansowanych z udziałem środków, o których mowa w art. 5 ust. 1 pkt 2 i 3	953 397,24
Ogółem:				33 814 275,63
			w tym z tytułu dotacji i środków na finansowanie wydatków na realizację zadań finansowanych z udziałem środków, o których mowa w art. 5 ust. 1 pkt 2 i 3	1 088 017,80

(* kol 2 do wykorzystania fakultatywnego)



WOJTY
Krzysztof Gajewski



Planowane wydatki budżetowe na 2020r. po zmianach dla Urzędu Gminy w Waśniowie

Dział	Rozdział	Grupa	Nazwa	Plan	Wydatki bieżące	Z tego:																		
						Wydatki bieżące	Wydatki inwestycyjne	Z tego:		dotacje na zadania bieżące		wydatki na świadczenia na rzecz osób fizycznych		wydatki na programy finansowane z udziałem środków, o których mowa w art. 5 ust. 1 pkt 2 i 3		wydatki z tytułu poroczeń i gwarancji		Wydatki majątkowe		w tym:		Wydatki inwestycyjne		
1	2	3	4	5	6	7	8	9	10	11	12	13	14	15	16	17	18	19						
010			Komunikacja i lotnictwo	3 004 099,66	516 793,66	516 793,66	9 070,69	508 112,97	0,00	0,00	0,00	0,00	0,00	0,00	2 488 215,00	2 488 215,00	886 215,00	0,00	0,00					
	01010		Infrastruktura wodociągowa i sanitacyjna wsi	2 488 215,00	0,00	0,00	0,00	0,00	0,00	0,00	0,00	0,00	0,00	0,00	2 488 215,00	2 488 215,00	886 215,00	0,00	0,00					
		6050	Wydatki inwestycyjne jednostek budżetowych	1 800 000,00	0,00	0,00	0,00	0,00	0,00	0,00	0,00	0,00	0,00	0,00	1 800 000,00	1 800 000,00	0,00	0,00	0,00					
		6059	Wydatki inwestycyjne jednostek budżetowych	686 215,00	0,00	0,00	0,00	0,00	0,00	0,00	0,00	0,00	0,00	0,00	686 215,00	686 215,00	0,00	0,00	0,00					
	01030		Iskry rolnicze	24 503,00	24 503,00	24 503,00	0,00	24 503,00	0,00	0,00	0,00	0,00	0,00	0,00	0,00	0,00	0,00	0,00	0,00					
		2850	Wydatki gmin na rzecz jednostek budżetowych w wysokości % uzyskanych wpływów z podatku rolnego	24 503,00	24 503,00	24 503,00	0,00	24 503,00	0,00	0,00	0,00	0,00	0,00	0,00	0,00	0,00	0,00	0,00	0,00					
	01095		Pozostała działalność	494 280,66	494 280,66	494 280,66	9 070,69	494 609,97	0,00	0,00	0,00	0,00	0,00	0,00	0,00	0,00	0,00	0,00	0,00					
		4010	Wyposażenie osobom pracownikom	8 100,00	8 100,00	8 100,00	0,00	0,00	0,00	0,00	0,00	0,00	0,00	0,00	0,00	0,00	0,00	0,00	0,00					
		4110	Składki na ubezpieczenia społeczne	1 385,11	1 385,11	1 385,11	1 385,11	0,00	0,00	0,00	0,00	0,00	0,00	0,00	0,00	0,00	0,00	0,00	0,00					
		4120	Składki na Fundusz Pracy oraz Solidarnościowy Fundusz Wspierania Osób Niepełnosprawnych	185,58	185,58	185,58	185,58	0,00	0,00	0,00	0,00	0,00	0,00	0,00	0,00	0,00	0,00	0,00	0,00					
		4210	Zakup materiałów i wyposażenia	21,08	21,08	21,08	0,00	21,08	0,00	0,00	0,00	0,00	0,00	0,00	0,00	0,00	0,00	0,00	0,00					
		4430	Różne opłaty i składki	484 588,88	484 588,88	484 588,88	0,00	484 588,88	0,00	0,00	0,00	0,00	0,00	0,00	0,00	0,00	0,00	0,00	0,00					
400			Wywłaszczenia i zadołzywanie w energii elektryczna, gaz i woda	780 000,00	780 000,00	780 000,00	9 000,00	771 000,00	0,00	0,00	0,00	0,00	0,00	0,00	0,00	0,00	0,00	0,00	0,00					
	40002		Dostarczanie wody	780 000,00	780 000,00	780 000,00	9 000,00	771 000,00	0,00	0,00	0,00	0,00	0,00	0,00	0,00	0,00	0,00	0,00	0,00					
		4110	Składki na ubezpieczenia społeczne	800,00	800,00	800,00	800,00	0,00	0,00	0,00	0,00	0,00	0,00	0,00	0,00	0,00	0,00	0,00	0,00					
		4120	Składki na Fundusz Pracy oraz Solidarnościowy Fundusz Wspierania Osób Niepełnosprawnych	200,00	200,00	200,00	200,00	0,00	0,00	0,00	0,00	0,00	0,00	0,00	0,00	0,00	0,00	0,00	0,00					
		4170	Wyposażenie biurowe	8 000,00	8 000,00	8 000,00	8 000,00	0,00	0,00	0,00	0,00	0,00	0,00	0,00	0,00	0,00	0,00	0,00	0,00					
		4210	Zakup materiałów i wyposażenia	40 000,00	40 000,00	40 000,00	0,00	40 000,00	0,00	0,00	0,00	0,00	0,00	0,00	0,00	0,00	0,00	0,00	0,00					
		4280	Zakup energii	150 000,00	150 000,00	150 000,00	0,00	150 000,00	0,00	0,00	0,00	0,00	0,00	0,00	0,00	0,00	0,00	0,00	0,00					
		4270	Zakup usług remontowych	150 000,00	150 000,00	150 000,00	0,00	150 000,00	0,00	0,00	0,00	0,00	0,00	0,00	0,00	0,00	0,00	0,00	0,00					
		4300	Zakup usług pozostałych	60 000,00	60 000,00	60 000,00	0,00	60 000,00	0,00	0,00	0,00	0,00	0,00	0,00	0,00	0,00	0,00	0,00	0,00					
		4390	Zakup usług obejmujących wykonanie ekspertyz, analiz i opinii	25 000,00	25 000,00	25 000,00	0,00	25 000,00	0,00	0,00	0,00	0,00	0,00	0,00	0,00	0,00	0,00	0,00	0,00					
		4430	Różne opłaty i składki	40 000,00	40 000,00	40 000,00	0,00	40 000,00	0,00	0,00	0,00	0,00	0,00	0,00	0,00	0,00	0,00	0,00	0,00					
		4510	Opłaty na rzecz budżetów parafialnych	5 000,00	5 000,00	5 000,00	0,00	5 000,00	0,00	0,00	0,00	0,00	0,00	0,00	0,00	0,00	0,00	0,00	0,00					
		4530	Opłaty na rzecz budżetów jednostek samorządu terytorialnego	2 000,00	2 000,00	2 000,00	0,00	2 000,00	0,00	0,00	0,00	0,00	0,00	0,00	0,00	0,00	0,00	0,00	0,00					

Dział	Rozdział	§	Nazwa	Plan	Wydatki bieżące	Z tego:													Wydatki majątkowe	Z tego:		Wnieście wkładów do spółek prawa handlowego
						wydatki budżetowych	wyrównania i składek od nich należane	wydatki związane z realizacją ich statutowych zadań	dotyczą na zadaniami bieżącymi	świadczania na rzecz osób fizycznych	wydatki na programy udzielenie środków, o których mowa w art. 5 ust. 1 pkt 2 i 3	wypłaty z tytułu poręczeń i gwarancji	obsługa długu	Wydatki majątkowe	inwestycje i zakupy inwestycyjne	w tym: na programy udzielenie środków, o których mowa w art. 5 ust. 1 pkt 2 i 3	zakup i objęcie udziałów					
1	2	3	4	5	6	7	8	9	10	11	12	13	14	15	16	17	18	19				
		4530	Podatek od towarów i usług (VAT)	290 000,00	290 000,00	290 000,00	0,00	290 000,00	0,00	0,00	0,00	0,00	0,00	0,00	0,00	0,00	0,00	0,00				
		4580	Kary i odszkodowania wypłacone na rzecz osób fizycznych	5 000,00	5 000,00	5 000,00	0,00	5 000,00	0,00	0,00	0,00	0,00	0,00	0,00	0,00	0,00	0,00	0,00				
		4610	Koszty postępowania sądowego i prokuratorskiego	4 000,00	4 000,00	4 000,00	0,00	4 000,00	0,00	0,00	0,00	0,00	0,00	0,00	0,00	0,00	0,00	0,00				
		600	Transport i łączność	3 888 448,76	2 897 252,76	2 620 191,10	0,00	2 620 191,10	277 061,66	0,00	0,00	0,00	0,00	1 070 891,00	1 070 891,00	0,00	0,00	0,00				
		60004	Lokalny transport zbiorowy	75 335,00	75 335,00	20 000,00	0,00	20 000,00	55 335,00	0,00	0,00	0,00	0,00	0,00	0,00	0,00	0,00	0,00				
		2710	Dotacja celowa na pomoc finansową udzielaną jednostkami samorządu terytorialnego na definiowanie własnych zadań bieżących	55 335,00	55 335,00	0,00	0,00	0,00	55 335,00	0,00	0,00	0,00	0,00	0,00	0,00	0,00	0,00	0,00				
		4300	Zakup usług pozostałych	20 000,00	20 000,00	20 000,00	0,00	20 000,00	0,00	0,00	0,00	0,00	0,00	0,00	0,00	0,00	0,00	0,00				
		60014	Dotacja celowa na pomoc finansową udzielaną jednostkami samorządu terytorialnego na definiowanie własnych zadań bieżących	354 842,26	354 842,26	177 897,00	0,00	177 897,00	176 975,26	0,00	0,00	0,00	0,00	0,00	0,00	0,00	0,00	0,00				
		2710	Dotacja celowa na pomoc finansową udzielaną jednostkami samorządu terytorialnego na definiowanie własnych zadań bieżących	176 975,26	176 975,26	0,00	0,00	0,00	176 975,26	0,00	0,00	0,00	0,00	0,00	0,00	0,00	0,00	0,00				
		4210	Zakup materiałów i wyposażenia	17 897,00	17 897,00	17 897,00	0,00	17 897,00	0,00	0,00	0,00	0,00	0,00	0,00	0,00	0,00	0,00	0,00				
		4270	Zakup usług remontowych	80 000,00	80 000,00	80 000,00	0,00	80 000,00	0,00	0,00	0,00	0,00	0,00	0,00	0,00	0,00	0,00	0,00				
		4300	Zakup usług pozostałych	70 000,00	70 000,00	70 000,00	0,00	70 000,00	0,00	0,00	0,00	0,00	0,00	0,00	0,00	0,00	0,00	0,00				
		4430	Różne opłaty i składki	10 000,00	10 000,00	10 000,00	0,00	10 000,00	0,00	0,00	0,00	0,00	0,00	0,00	0,00	0,00	0,00	0,00				
		60016	Dotacja celowa na pomoc finansową udzielaną jednostkami samorządu terytorialnego na definiowanie własnych zadań bieżących	2 633 215,10	1 922 324,10	1 922 324,10	0,00	1 922 324,10	0,00	0,00	0,00	0,00	0,00	610 891,00	610 891,00	0,00	0,00	0,00				
		4110	Składki na ubezpieczenia społeczne	0,00	0,00	0,00	0,00	0,00	0,00	0,00	0,00	0,00	0,00	0,00	0,00	0,00	0,00	0,00				
		4120	Składki na Fundusz Pracy oraz Solidarnościowy Fundusz Wsparcia Osób Niepełnosprawnych	0,00	0,00	0,00	0,00	0,00	0,00	0,00	0,00	0,00	0,00	0,00	0,00	0,00	0,00	0,00				
		4170	Wyposażenie biurowe	0,00	0,00	0,00	0,00	0,00	0,00	0,00	0,00	0,00	0,00	0,00	0,00	0,00	0,00	0,00				
		4210	Zakup materiałów i wyposażenia	10 000,00	10 000,00	10 000,00	0,00	10 000,00	0,00	0,00	0,00	0,00	0,00	0,00	0,00	0,00	0,00	0,00				
		4270	Zakup usług remontowych	1 408 934,00	1 408 934,00	1 408 934,00	0,00	1 408 934,00	0,00	0,00	0,00	0,00	0,00	0,00	0,00	0,00	0,00	0,00				
		4300	Zakup usług pozostałych	472 248,10	472 248,10	472 248,10	0,00	472 248,10	0,00	0,00	0,00	0,00	0,00	0,00	0,00	0,00	0,00	0,00				
		4390	Zakup usług objętych wykonanymi eksperymentami i innymi	0,00	0,00	0,00	0,00	0,00	0,00	0,00	0,00	0,00	0,00	0,00	0,00	0,00	0,00	0,00				
		4430	Różne opłaty i składki	25 000,00	25 000,00	25 000,00	0,00	25 000,00	0,00	0,00	0,00	0,00	0,00	0,00	0,00	0,00	0,00	0,00				
		4510	Opłaty na rzecz budżetów państwa	2 000,00	2 000,00	2 000,00	0,00	2 000,00	0,00	0,00	0,00	0,00	0,00	0,00	0,00	0,00	0,00	0,00				
		4520	Opłaty na rzecz budżetów jednostek samorządu terytorialnego	2 000,00	2 000,00	2 000,00	0,00	2 000,00	0,00	0,00	0,00	0,00	0,00	0,00	0,00	0,00	0,00	0,00				
		4580	Kary i odszkodowania wypłacone na rzecz osób fizycznych	4 142,00	4 142,00	4 142,00	0,00	4 142,00	0,00	0,00	0,00	0,00	0,00	0,00	0,00	0,00	0,00	0,00				

Dział	Rozdział	§	Nazwa	Plan	6	7	Z tego:										15	Z tego:					
							Wydatki bieżące	wydatki jednostek budżetowych	z tego:		9	10	11	12	13	14		Wydatki majątkowe	16	w tym:		18	19
									wynagrodzenia i składki od nich należane	wydatki związane z realizacją ich statutowych zadań										17	18		
1	2	3	4	5	6	7	8	9	10	11	12	13	14	15	16	17	18	19					
	80017	6050	Wydatki inwestycyjne jednostek budżetowych - Dług wewnętrzny	444 751,40	44 751,40	0,00	0,00	0,00	44 751,40	0,00	0,00	0,00	0,00	400 000,00	400 000,00	0,00	0,00	0,00					
		2710	Dotacja celowa na pokrycie finansową udzielaną jednostkami samorządu terytorialnego na odfinansowanie własnych zadań bieżących	44 751,40	44 751,40	0,00	0,00	0,00	44 751,40	0,00	0,00	0,00	0,00	0,00	0,00	0,00	0,00	0,00					
		6050	Wydatki inwestycyjne jednostek budżetowych	400 000,00	0,00	0,00	0,00	0,00	0,00	0,00	0,00	0,00	0,00	400 000,00	400 000,00	0,00	0,00	0,00					
	60076		Uiszczenie składek KSK Związków	500 000,00	500 000,00	0,00	0,00	500 000,00	0,00	0,00	0,00	0,00	0,00	0,00	0,00	0,00	0,00	0,00					
		4270	Zakup usług remontowych	500 000,00	500 000,00	0,00	0,00	500 000,00	0,00	0,00	0,00	0,00	0,00	0,00	0,00	0,00	0,00	0,00					
	60085		Przebiega działalności	60 000,00	0,00	0,00	0,00	0,00	0,00	0,00	0,00	0,00	0,00	60 000,00	60 000,00	0,00	0,00	0,00					
		6060	Wydatki na zakupy inwestycyjne jednostek budżetowych	60 000,00	0,00	0,00	0,00	0,00	0,00	0,00	0,00	0,00	0,00	60 000,00	60 000,00	0,00	0,00	0,00					
		700	Gospodarka mieszkaniowa	260 100,00	235 100,00	235 100,00	0,00	235 100,00	0,00	0,00	0,00	0,00	0,00	25 000,00	25 000,00	0,00	0,00	0,00					
	70005		Gospodarka gminna i lokalna	240 100,00	215 100,00	215 100,00	0,00	215 100,00	0,00	0,00	0,00	0,00	0,00	25 000,00	25 000,00	0,00	0,00	0,00					
		4270	Zakup usług remontowych	8 000,00	8 000,00	8 000,00	0,00	8 000,00	0,00	0,00	0,00	0,00	0,00	0,00	0,00	0,00	0,00	0,00					
		4300	Zakup usług pozostałych	70 000,00	70 000,00	70 000,00	0,00	70 000,00	0,00	0,00	0,00	0,00	0,00	0,00	0,00	0,00	0,00	0,00					
		4430	Różne opłaty i składki	5 000,00	5 000,00	5 000,00	0,00	5 000,00	0,00	0,00	0,00	0,00	0,00	0,00	0,00	0,00	0,00	0,00					
		4480	Podatek od nieruchomości	120 000,00	120 000,00	120 000,00	0,00	120 000,00	0,00	0,00	0,00	0,00	0,00	0,00	0,00	0,00	0,00	0,00					
		4500	Przebiega podatków na rzecz samorządu terytorialnego	600,00	600,00	600,00	0,00	600,00	0,00	0,00	0,00	0,00	0,00	0,00	0,00	0,00	0,00	0,00					
		4520	Opłaty na rzecz budżetów terytorialnego	1 500,00	1 500,00	1 500,00	0,00	1 500,00	0,00	0,00	0,00	0,00	0,00	0,00	0,00	0,00	0,00	0,00					
		4590	Kary i odszkodowania wypłacone na rzecz jednostek budżetowych	10 000,00	10 000,00	10 000,00	0,00	10 000,00	0,00	0,00	0,00	0,00	0,00	0,00	0,00	0,00	0,00	0,00					
		6050	Wydatki inwestycyjne jednostek budżetowych	25 000,00	0,00	0,00	0,00	0,00	0,00	0,00	0,00	0,00	0,00	25 000,00	25 000,00	0,00	0,00	0,00					
	70095		Przebiega działalności	20 000,00	20 000,00	20 000,00	0,00	20 000,00	0,00	0,00	0,00	0,00	0,00	0,00	0,00	0,00	0,00	0,00					
		4300	Zakup usług pozostałych	20 000,00	20 000,00	20 000,00	0,00	20 000,00	0,00	0,00	0,00	0,00	0,00	0,00	0,00	0,00	0,00	0,00					
	710		Działalność usługowa	45 000,00	45 000,00	45 000,00	0,00	45 000,00	0,00	0,00	0,00	0,00	0,00	0,00	0,00	0,00	0,00	0,00					
		71004	Plany zagospodarowania przestrzennego	35 000,00	35 000,00	35 000,00	0,00	35 000,00	0,00	0,00	0,00	0,00	0,00	0,00	0,00	0,00	0,00	0,00					
		4300	Zakup usług pozostałych	35 000,00	35 000,00	35 000,00	0,00	35 000,00	0,00	0,00	0,00	0,00	0,00	0,00	0,00	0,00	0,00	0,00					
	71035		Chłonnosć	10 000,00	10 000,00	10 000,00	0,00	10 000,00	0,00	0,00	0,00	0,00	0,00	0,00	0,00	0,00	0,00	0,00					
		4270	Zakup usług remontowych	10 000,00	10 000,00	10 000,00	0,00	10 000,00	0,00	0,00	0,00	0,00	0,00	0,00	0,00	0,00	0,00	0,00					
		4300	Zakup usług pozostałych	0,00	0,00	0,00	0,00	0,00	0,00	0,00	0,00	0,00	0,00	0,00	0,00	0,00	0,00	0,00					
	720		Informacja	140 820,56	140 820,56	140 820,56	0,00	140 820,56	0,00	0,00	0,00	0,00	0,00	138 820,56	138 820,56	0,00	0,00	0,00					
		72095	Przebiega działalności	140 820,56	140 820,56	140 820,56	0,00	140 820,56	0,00	0,00	0,00	0,00	0,00	0,00	0,00	0,00	0,00	0,00					
		4247	Zakup środków dydaktycznych i książek	134 820,56	134 820,56	134 820,56	0,00	134 820,56	0,00	0,00	0,00	0,00	0,00	0,00	0,00	0,00	0,00	0,00					
		4249	Zakup środków dydaktycznych i książek	4 000,00	4 000,00	4 000,00	0,00	4 000,00	0,00	0,00	0,00	0,00	0,00	0,00	0,00	0,00	0,00	0,00					
		4300	Zakup usług pozostałych	2 000,00	2 000,00	2 000,00	0,00	2 000,00	0,00	0,00	0,00	0,00	0,00	0,00	0,00	0,00	0,00	0,00					

Dział	Rozdział	§ / grupa	Nazwa	Plan	Z tego:														Wydzielone majątkowe	Z tego:		
					Wydzielni biżycze	Wydzielni jednostek budżetowych	Wynagrodzenia i składowi nieliczniane	Wydzielni związane z realizacją ich statutowych zadań	dotacje na zadania biżycze	świadczenia na rzecz osób fizycznych	Wydzielni na programy finansowane z środków o których mowa w art. 5 ust. 1 pkt 2 i 3.	Wypłaty z tytułu poręczeń i gwarancji	obsługa długu	Wydzielni majątkowe	inwestycje i zakupy inwestycyjne	na programy finansowane z środków o których mowa w art. 5 ust. 1 pkt 2 i 3.	zakup i objęcie akcji i udziałów	Wkładów do spółek prawa handlowego				
1	2	3	4	5	6	7	8	9	10	11	12	13	14	15	16	17	18	19				
750			Administracja publiczna	3 403 998,00	3 389 998,00	3 199 998,00	2 359 998,00	839 000,00	25 000,00	160 000,00	0,00	0,00	0,00	0,00	20 000,00	20 000,00	0,00	0,00				
	75011		Wygradzenia osobowe pracowników	75 835,00	75 835,00	75 835,00	75 835,00	0,00	0,00	0,00	0,00	0,00	0,00	0,00	0,00	0,00	0,00	0,00				
		4010	Wygradzenia osobowe pracowników	63 905,00	63 905,00	63 905,00	63 905,00	0,00	0,00	0,00	0,00	0,00	0,00	0,00	0,00	0,00	0,00	0,00				
		4110	Składowi na ubezpieczenia społeczne	10 436,00	10 436,00	10 436,00	10 436,00	0,00	0,00	0,00	0,00	0,00	0,00	0,00	0,00	0,00	0,00	0,00				
		4120	Składowi na Fundusz oraz Solidarnościowy Fundusz Wspierania Osób Niepełnosprawnych	1 484,00	1 484,00	1 484,00	1 484,00	0,00	0,00	0,00	0,00	0,00	0,00	0,00	0,00	0,00	0,00	0,00				
	75022		Raty gmin (miast i miast na prawach powiatu)	110 000,00	110 000,00	110 000,00	0,00	10 000,00	0,00	100 000,00	0,00	0,00	0,00	0,00	0,00	0,00	0,00	0,00				
		3030	Różne wydatki na rzecz osób fizycznych	100 000,00	100 000,00	0,00	0,00	0,00	0,00	100 000,00	0,00	0,00	0,00	0,00	0,00	0,00	0,00	0,00				
		4210	Zakup materiałów i wyposażenia	2 000,00	2 000,00	2 000,00	0,00	2 000,00	0,00	0,00	0,00	0,00	0,00	0,00	0,00	0,00	0,00	0,00				
		4300	Zakup usług pozostałych	8 000,00	8 000,00	8 000,00	0,00	8 000,00	0,00	0,00	0,00	0,00	0,00	0,00	0,00	0,00	0,00	0,00				
	75023		Usługi gmin (miast i miast na prawach powiatu)	2 940 151,00	2 920 151,00	2 910 151,00	2 169 151,00	741 000,00	0,00	10 000,00	0,00	0,00	0,00	0,00	20 000,00	20 000,00	0,00	0,00				
		3020	Wydatki osobowe niezaliczone do wygradzeżeń	10 000,00	10 000,00	0,00	0,00	0,00	0,00	10 000,00	0,00	0,00	0,00	0,00	0,00	0,00	0,00	0,00				
		4010	Wynagrodzenia osobowe pracowników	1 882 151,00	1 882 151,00	1 882 151,00	1 882 151,00	0,00	0,00	0,00	0,00	0,00	0,00	0,00	0,00	0,00	0,00	0,00				
		4040	Dotatkowe wynagrodzenie roczne	125 000,00	125 000,00	125 000,00	125 000,00	0,00	0,00	0,00	0,00	0,00	0,00	0,00	0,00	0,00	0,00	0,00				
		4110	Składowi na ubezpieczenia społeczne	290 000,00	290 000,00	290 000,00	290 000,00	0,00	0,00	0,00	0,00	0,00	0,00	0,00	0,00	0,00	0,00	0,00				
		4120	Składowi na Fundusz oraz Solidarnościowy Fundusz Wspierania Osób Niepełnosprawnych	42 000,00	42 000,00	42 000,00	42 000,00	0,00	0,00	0,00	0,00	0,00	0,00	0,00	0,00	0,00	0,00	0,00				
		4140	Wypłaty na Parafiskowy Fundusz Rehabilitacji Niepełnosprawnych	10 000,00	10 000,00	10 000,00	0,00	10 000,00	0,00	0,00	0,00	0,00	0,00	0,00	0,00	0,00	0,00	0,00				
		4170	Wynagrodzenia bezosobowe	30 000,00	30 000,00	30 000,00	30 000,00	0,00	0,00	0,00	0,00	0,00	0,00	0,00	0,00	0,00	0,00	0,00				
		4190	Nagrody konkursowe	10 000,00	10 000,00	10 000,00	0,00	10 000,00	0,00	0,00	0,00	0,00	0,00	0,00	0,00	0,00	0,00	0,00				
		4210	Zakup materiałów i wyposażenia	270 000,00	270 000,00	270 000,00	0,00	270 000,00	0,00	0,00	0,00	0,00	0,00	0,00	0,00	0,00	0,00	0,00				
		4220	Zakup środków żywności	12 000,00	12 000,00	12 000,00	0,00	12 000,00	0,00	0,00	0,00	0,00	0,00	0,00	0,00	0,00	0,00	0,00				
		4250	Zakup energii	30 000,00	30 000,00	30 000,00	0,00	30 000,00	0,00	0,00	0,00	0,00	0,00	0,00	0,00	0,00	0,00	0,00				
		4270	Zakup usług remontowych	20 000,00	20 000,00	20 000,00	0,00	20 000,00	0,00	0,00	0,00	0,00	0,00	0,00	0,00	0,00	0,00	0,00				
		4280	Zakup usług zleconych	5 000,00	5 000,00	5 000,00	0,00	5 000,00	0,00	0,00	0,00	0,00	0,00	0,00	0,00	0,00	0,00	0,00				
		4300	Zakup usług pozostałych	230 000,00	230 000,00	230 000,00	0,00	230 000,00	0,00	0,00	0,00	0,00	0,00	0,00	0,00	0,00	0,00	0,00				
		4360	Opłaty z tytułu zakupu telekomunikacyjnych usług	30 000,00	30 000,00	30 000,00	0,00	30 000,00	0,00	0,00	0,00	0,00	0,00	0,00	0,00	0,00	0,00	0,00				
		4390	Zakup usług obejmujących umiarkowanie	3 000,00	3 000,00	3 000,00	0,00	3 000,00	0,00	0,00	0,00	0,00	0,00	0,00	0,00	0,00	0,00	0,00				
		4390	Zakup usług obejmujących wykonanie ekspertyz i opinii	4 000,00	4 000,00	4 000,00	0,00	4 000,00	0,00	0,00	0,00	0,00	0,00	0,00	0,00	0,00	0,00	0,00				
		4410	Portfela sędziowskie	15 000,00	15 000,00	15 000,00	0,00	15 000,00	0,00	0,00	0,00	0,00	0,00	0,00	0,00	0,00	0,00	0,00				

Dział	Rozdział	§	Nazwa	Plan	Wydatki bieżące	Z tego:													Z tego:		
						wydatki jednostek budżetowych	wynagrodzenia i składki podlegające		wydatki związane z realizacją ich zadań	oddatki na zadania bieżące	świadczenia na rzecz osób fizycznych	wydatki na programy finansowane z udziałem środków, o których mowa w art. 5 ust. 1 pkt 2 i 3	wydatki na wypłaty z tytułu poręczeń i gwarancji	obsługa długu	Wydatki majątkowe	w tym:		zakup i objęcie udziałów	Wnieście		
							wynagrodzenia i składki podlegające	wydatki związane z realizacją ich zadań								na programy finansowane z udziałem środków, o których mowa w art. 5 ust. 1 pkt 2 i 3	zakup i objęcie udziałów			Wnieście	
1	2	3	4	5	6	7	8	9	10	11	12	13	14	15	16	17	18	19			
		4430	Różne opłaty i składki	10 000,00	10 000,00	10 000,00	0,00	10 000,00	0,00	0,00	0,00	0,00	0,00	0,00	0,00	0,00	0,00	0,00	0,00		
		4440	Opłaty na zakładowy fundusz świadczeń socjalnych	65 000,00	65 000,00	65 000,00	0,00	65 000,00	0,00	0,00	0,00	0,00	0,00	0,00	0,00	0,00	0,00	0,00	0,00		
		4510	Opłaty na rzecz budżetu państwa	1 000,00	1 000,00	1 000,00	0,00	1 000,00	0,00	0,00	0,00	0,00	0,00	0,00	0,00	0,00	0,00	0,00	0,00		
		4520	Opłaty na rzecz budżetu państwa samorządu terytorialnego	1 000,00	1 000,00	1 000,00	0,00	1 000,00	0,00	0,00	0,00	0,00	0,00	0,00	0,00	0,00	0,00	0,00	0,00		
		4700	Sekretaria pracowniki niebędący członkami korporacji służby cywilnej	25 000,00	25 000,00	25 000,00	0,00	25 000,00	0,00	0,00	0,00	0,00	0,00	0,00	0,00	0,00	0,00	0,00	0,00		
		6050	Wydatki inwestycyjne jednostek budżetowych	20 000,00	0,00	0,00	0,00	0,00	0,00	0,00	0,00	0,00	0,00	20 000,00	0,00	0,00	0,00	0,00	0,00		
	75075		Promocja jednostek samorządu terytorialnego	30 000,00	30 000,00	30 000,00	5 000,00	25 000,00	0,00	0,00	0,00	0,00	0,00	0,00	0,00	0,00	0,00	0,00	0,00		
		4170	Wynagrodzenia bezrobotne	5 000,00	5 000,00	5 000,00	5 000,00	0,00	0,00	0,00	0,00	0,00	0,00	0,00	0,00	0,00	0,00	0,00	0,00		
		4210	Zakup materiałów bezrobotne	10 000,00	10 000,00	10 000,00	0,00	10 000,00	0,00	0,00	0,00	0,00	0,00	0,00	0,00	0,00	0,00	0,00	0,00		
		4300	Zakup usług pocztowych	15 000,00	15 000,00	15 000,00	0,00	15 000,00	0,00	0,00	0,00	0,00	0,00	0,00	0,00	0,00	0,00	0,00	0,00		
	75095		Pozostała działalność	248 000,00	248 000,00	173 000,00	110 000,00	63 000,00	25 000,00	0,00	0,00	0,00	0,00	0,00	0,00	0,00	0,00	0,00	0,00		
		2800	Wydatki gmin i powiatów na zadania inwestycyjne oraz świadczeń gmin, związków powiatowo-gminnych, związków powiatów, związków metropolitalnych na dofinansowanie zadań bieżących	25 000,00	25 000,00	0,00	0,00	0,00	25 000,00	0,00	0,00	0,00	0,00	0,00	0,00	0,00	0,00	0,00	0,00	0,00	
		3030	Różne wydatki na rzecz osób fizycznych	50 000,00	50 000,00	0,00	0,00	0,00	0,00	50 000,00	0,00	0,00	0,00	0,00	0,00	0,00	0,00	0,00	0,00		
		4100	Wynagrodzenia agencji powoływanej	110 000,00	110 000,00	110 000,00	110 000,00	0,00	0,00	0,00	0,00	0,00	0,00	0,00	0,00	0,00	0,00	0,00	0,00		
		4190	Nagrody konkursowe	5 000,00	5 000,00	5 000,00	0,00	5 000,00	0,00	0,00	0,00	0,00	0,00	0,00	0,00	0,00	0,00	0,00	0,00		
		4210	Zakup materiałów	20 000,00	20 000,00	20 000,00	0,00	20 000,00	0,00	0,00	0,00	0,00	0,00	0,00	0,00	0,00	0,00	0,00	0,00		
		4300	Zakup usług pocztowych	15 000,00	15 000,00	15 000,00	0,00	15 000,00	0,00	0,00	0,00	0,00	0,00	0,00	0,00	0,00	0,00	0,00	0,00		
		4430	Różne opłaty i składki	20 000,00	20 000,00	20 000,00	0,00	20 000,00	0,00	0,00	0,00	0,00	0,00	0,00	0,00	0,00	0,00	0,00	0,00		
		4610	Koszty postępowania konkursowego i przetworczego	3 000,00	3 000,00	3 000,00	0,00	3 000,00	0,00	0,00	0,00	0,00	0,00	0,00	0,00	0,00	0,00	0,00	0,00		
	751		Urzędy naczelnych organów państwowych, wojewódzkich i lokalnych organów samorządu terytorialnego	13 289,00	13 289,00	13 289,00	8 412,87	4 856,13	0,00	0,00	0,00	0,00	0,00	0,00	0,00	0,00	0,00	0,00	0,00		
	75101		Urzędy naczelnych organów państwowych, wojewódzkich i lokalnych organów samorządu terytorialnego	1 411,00	1 411,00	1 411,00	1 382,87	48,13	0,00	0,00	0,00	0,00	0,00	0,00	0,00	0,00	0,00	0,00	0,00		
	4010		Wynagrodzenia osobiste pracowników	1 140,00	1 140,00	1 140,00	1 140,00	0,00	0,00	0,00	0,00	0,00	0,00	0,00	0,00	0,00	0,00	0,00	0,00		
	4110		Składki na ubezpieczenia społeczne	194,94	194,94	194,94	184,94	0,00	0,00	0,00	0,00	0,00	0,00	0,00	0,00	0,00	0,00	0,00	0,00		

Dział	Rozdział	§ / grupa	Nazwa	Plan	Wyciągi bieżące	Z tego:															
						wydatki jednostek budżetowych	Z tego:		Z tego:			Z tego:			Wyciągi majątkowe	Z tego:		Wyciągi na programy finansowane z udziałem środków, o których mowa w art. 5 ust. 1 pkt 2 i 3.	Wyciągi na programy finansowane z udziałem środków, o których mowa w art. 5 ust. 1 pkt 2 i 3.	Wyciągi z tytułu objęcia akcji i udziałów	Wyciągi do spółek prawa handlowego
							wynagrodzenia i składek od nich należane	wydatki związane z realizacją ich statutowych zadań	dotacje na zadania bieżące	świadczenia na rzecz osób fizycznych	wydatki na programy finansowane z udziałem środków, o których mowa w art. 5 ust. 1 pkt 2 i 3.	wypłaty z tytułu poręczeń i gwarancji	obsługa długu	inwestycje i zakupy inwestycyjne		W tym:	W tym:				
1	2	3	4	5	6	7	8	9	10	11	12	13	14	15	16	17	18	19			
		4120	Składki na Fundusz oraz Solidarnościowy Fundusz Wspierania Ciepłot Niepełnosprawnych	27,93	27,93	27,93	27,93	0,00	0,00	0,00	0,00	0,00	0,00	0,00	0,00	0,00	0,00	0,00	0,00		
		4210	Zakup materiałów i wyposażenia	48,13	48,13	48,13	0,00	48,13	0,00	0,00	0,00	0,00	0,00	0,00	0,00	0,00	0,00	0,00	0,00		
	75107		Wybory Prezydenta Rzeczypospolitej Polskiej	11 858,00	11 858,00	11 858,00	7 050,00	4 808,00	0,00	0,00	0,00	0,00	0,00	0,00	0,00	0,00	0,00	0,00	0,00		
		4010	Wyposażenie osłone pracowników	5 000,00	5 000,00	5 000,00	5 000,00	0,00	0,00	0,00	0,00	0,00	0,00	0,00	0,00	0,00	0,00	0,00	0,00		
		4110	Składki na ubezpieczenia społeczne	900,00	900,00	900,00	900,00	0,00	0,00	0,00	0,00	0,00	0,00	0,00	0,00	0,00	0,00	0,00	0,00		
		4120	Składki na Fundusz oraz Solidarnościowy Fundusz Wspierania Ciepłot Niepełnosprawnych	150,00	150,00	150,00	150,00	0,00	0,00	0,00	0,00	0,00	0,00	0,00	0,00	0,00	0,00	0,00	0,00		
		4170	Wynagrodzenia bezosobowe	1 000,00	1 000,00	1 000,00	1 000,00	0,00	0,00	0,00	0,00	0,00	0,00	0,00	0,00	0,00	0,00	0,00	0,00		
		4210	Zakup materiałów i wyposażenia	2 194,00	2 194,00	2 194,00	0,00	2 194,00	0,00	0,00	0,00	0,00	0,00	0,00	0,00	0,00	0,00	0,00	0,00		
		4300	Zakup usług pozostałych	2 500,00	2 500,00	2 500,00	0,00	2 500,00	0,00	0,00	0,00	0,00	0,00	0,00	0,00	0,00	0,00	0,00	0,00		
		4410	Podręczniki szkolne	114,00	114,00	114,00	0,00	114,00	0,00	0,00	0,00	0,00	0,00	0,00	0,00	0,00	0,00	0,00	0,00		
	754		Bezpieczeństwo publiczne i ochrona przeciwpożarowa	978 000,00	334 000,00	239 731,00	38 000,00	207 731,00	15 000,00	79 269,00	0,00	0,00	0,00	0,00	444 000,00	644 000,00	0,00	0,00	0,00		
		75405	Komandy powiatowe	9 000,00	4 000,00	4 000,00	0,00	4 000,00	0,00	0,00	0,00	0,00	0,00	5 000,00	5 000,00	0,00	0,00	0,00	0,00		
		2300	Wpłaty jednostek na parafowy fundusz gminny	4 000,00	4 000,00	4 000,00	0,00	4 000,00	0,00	0,00	0,00	0,00	0,00	0,00	0,00	0,00	0,00	0,00	0,00		
		6170	Wpłaty jednostek na parafowy fundusz gminny dofinansowanie zadań inwestycyjnych	5 000,00	0,00	0,00	0,00	0,00	0,00	0,00	0,00	0,00	0,00	0,00	5 000,00	5 000,00	0,00	0,00	0,00		
		75412	Ochrona straży pożarnej	858 000,00	217 000,00	166 000,00	38 000,00	128 000,00	15 000,00	38 000,00	0,00	0,00	0,00	0,00	638 000,00	638 000,00	0,00	0,00	0,00		
		2820	Dotacja celowa z budżetu na finansowanie lub dofinansowanie zadań zleconych do realizacji sponderczychem	15 000,00	15 000,00	0,00	0,00	0,00	15 000,00	0,00	0,00	0,00	0,00	0,00	0,00	0,00	0,00	0,00	0,00		
		3020	Wydatki osobowe niezaliczone do wynagrodzeń	13 000,00	13 000,00	0,00	0,00	0,00	0,00	13 000,00	0,00	0,00	0,00	0,00	0,00	0,00	0,00	0,00	0,00		
		3030	Różne wydatki na rzecz osób fizycznych	23 000,00	23 000,00	0,00	0,00	0,00	0,00	23 000,00	0,00	0,00	0,00	0,00	0,00	0,00	0,00	0,00	0,00		
		4110	Składki na ubezpieczenia społeczne	2 500,00	2 500,00	2 500,00	2 500,00	0,00	0,00	0,00	0,00	0,00	0,00	0,00	0,00	0,00	0,00	0,00	0,00		
		4120	Składki na Fundusz oraz Solidarnościowy Fundusz Wspierania Ciepłot Niepełnosprawnych	500,00	500,00	500,00	500,00	0,00	0,00	0,00	0,00	0,00	0,00	0,00	0,00	0,00	0,00	0,00	0,00		
		4170	Wynagrodzenia bezosobowe	35 000,00	35 000,00	35 000,00	35 000,00	0,00	0,00	0,00	0,00	0,00	0,00	0,00	0,00	0,00	0,00	0,00	0,00		
		4210	Zakup materiałów i wyposażenia	30 000,00	30 000,00	30 000,00	0,00	30 000,00	0,00	0,00	0,00	0,00	0,00	0,00	0,00	0,00	0,00	0,00	0,00		
		4230	Zakup energii	40 000,00	40 000,00	40 000,00	0,00	40 000,00	0,00	0,00	0,00	0,00	0,00	0,00	0,00	0,00	0,00	0,00	0,00		
		4270	Zakup usług remontowych	10 000,00	10 000,00	10 000,00	0,00	10 000,00	0,00	0,00	0,00	0,00	0,00	0,00	0,00	0,00	0,00	0,00	0,00		

Datai	Rozdział	§	Nazwa	Plan	Wydatki budżeta	z tego:													Wydatki majątkowe	z tego:		
						wydatki jednostek budżetowych,	wynagrodzenia i składek od nich należane	wydatki związane z realizacją ich zadań,	dotacje na zrealizowanie zadań	świadczenia na rzecz osób fizycznych,	wydatki na programy finansowane z udziałem środków, o których mowa w art. 5 ust. 1 pkt 2 i 3	wypłaty z tytułu poruczeń i świadczeń	obsługa długu	Wzrost	Wzrost	Wzrost	Wzrost	Wzrost		Wzrost	Wzrost	
1	2	3	4	5	6	7	8	9	10	11	12	13	14	15	16	17	18	19				
		4280	Zakup usług zdrowotnych	8 000,00	8 000,00	8 000,00	0,00	8 000,00	0,00	0,00	0,00	0,00	0,00	0,00	0,00	0,00	0,00	0,00				
		4300	Zakup usług pozostałych	15 000,00	15 000,00	15 000,00	0,00	15 000,00	0,00	0,00	0,00	0,00	0,00	0,00	0,00	0,00	0,00	0,00				
		4330	Fakcje opłaty / składek	25 000,00	25 000,00	25 000,00	0,00	25 000,00	0,00	0,00	0,00	0,00	0,00	0,00	0,00	0,00	0,00	0,00				
		6050	Wydatki inwestycyjne jednostek budżetowych	225 000,00	0,00	0,00	0,00	0,00	0,00	0,00	0,00	0,00	0,00	225 000,00	225 000,00	0,00	0,00	0,00				
		6230	Dotacje celowe z budżetu na finansowanie lub dofinansowanie kosztów realizacji inwestycji i przedsięwzięć, o których mowa w art. 5 ust. 1 pkt 2 i 3	414 000,00	0,00	0,00	0,00	0,00	0,00	0,00	0,00	0,00	0,00	0,00	414 000,00	414 000,00	0,00	0,00	0,00			
		75421	Zarządzenie kryzysowe	107 000,00	107 000,00	69 731,00	0,00	69 731,00	0,00	37 269,00	0,00	0,00	0,00	0,00	0,00	0,00	0,00	0,00				
		3030	Różne wydatki na rzecz osób fizycznych	37 269,00	37 269,00	0,00	0,00	0,00	0,00	37 269,00	0,00	0,00	0,00	0,00	0,00	0,00	0,00	0,00				
		4210	Zakup materiałów i wyposażenia	62 731,00	62 731,00	62 731,00	0,00	62 731,00	0,00	0,00	0,00	0,00	0,00	0,00	0,00	0,00	0,00	0,00				
		4220	Zakup środków żywności	500,00	500,00	500,00	0,00	500,00	0,00	0,00	0,00	0,00	0,00	0,00	0,00	0,00	0,00	0,00				
		4300	Zakup usług pozostałych	6 500,00	6 500,00	6 500,00	0,00	6 500,00	0,00	0,00	0,00	0,00	0,00	0,00	0,00	0,00	0,00	0,00				
		4810	Rezerwy	0,00	0,00	0,00	0,00	0,00	0,00	0,00	0,00	0,00	0,00	0,00	0,00	0,00	0,00	0,00				
		75455	Posostła działalność	6 000,00	6 000,00	6 000,00	0,00	6 000,00	0,00	6 000,00	0,00	0,00	0,00	0,00	0,00	0,00	0,00	0,00				
		3020	Wydatki osobowe niezaliczone do wynagrodzeń	6 000,00	6 000,00	6 000,00	0,00	6 000,00	0,00	6 000,00	0,00	0,00	0,00	0,00	0,00	0,00	0,00	0,00				
		757	Obsługa długu publicznego	82 000,00	82 000,00	82 000,00	0,00	82 000,00	0,00	82 000,00	0,00	0,00	0,00	82 000,00	82 000,00	0,00	0,00	0,00				
		75702	Obsługa papierów wartościowych, kredytów i pożyczek oraz innych zobowiązań jednostek samorządu terytorialnego zaliczanych do tytułu nadanego - kredyty i pożyczki	82 000,00	82 000,00	82 000,00	0,00	82 000,00	0,00	82 000,00	0,00	0,00	0,00	82 000,00	82 000,00	0,00	0,00	0,00				
		8110	Odsetki od samorządów, papierów wartościowych i zadłużenia przez jednostkę samorządu terytorialnego kredytów pożyczek	82 000,00	82 000,00	82 000,00	0,00	82 000,00	0,00	82 000,00	0,00	0,00	0,00	82 000,00	82 000,00	0,00	0,00	0,00				
		758	Różne rozliczenia	240 224,17	240 224,17	240 224,17	1 224,17	239 000,00	0,00	0,00	0,00	0,00	0,00	0,00	0,00	0,00	0,00	0,00				
		75814	Różne rozliczenia finansowe	11 224,17	11 224,17	11 224,17	1 224,17	10 000,00	0,00	0,00	0,00	0,00	0,00	0,00	0,00	0,00	0,00	0,00				
		4010	Wynagrodzenia osobom pracowniczym	1 023,99	1 023,99	1 023,99	1 023,99	0,00	0,00	0,00	0,00	0,00	0,00	0,00	0,00	0,00	0,00	0,00				
		4110	Składki na ubezpieczenia społeczne	175,10	175,10	175,10	175,10	0,00	0,00	0,00	0,00	0,00	0,00	0,00	0,00	0,00	0,00	0,00				
		4120	Składki na Fundusz Pracy oraz Solidarnościowy Fundusz Wspierania Osób Niepełnosprawnych	25,08	25,08	25,08	25,08	0,00	0,00	0,00	0,00	0,00	0,00	0,00	0,00	0,00	0,00	0,00				
		4300	Zakup usług pozostałych	10 000,00	10 000,00	10 000,00	0,00	10 000,00	0,00	0,00	0,00	0,00	0,00	0,00	0,00	0,00	0,00	0,00				
		75818	Rezerwy ogólne (całkowite)	229 000,00	229 000,00	229 000,00	0,00	229 000,00	0,00	0,00	0,00	0,00	0,00	0,00	0,00	0,00	0,00	0,00				
		4810	Rezerwy	229 000,00	229 000,00	229 000,00	0,00	229 000,00	0,00	0,00	0,00	0,00	0,00	0,00	0,00	0,00	0,00	0,00				
		801	Ostatai wychowania	2 870 944,00	2 870 944,00	1 11 000,00	0,00	1 11 000,00	2 079 944,00	10 000,00	0,00	0,00	0,00	470 000,00	470 000,00	470 000,00	0,00	0,00				
		80101	Szkody podstawowe	1 911 000,00	1 441 000,00	0,00	0,00	0,00	1 441 000,00	0,00	0,00	0,00	0,00	470 000,00	470 000,00	470 000,00	0,00	0,00				

Dział	Rozdział	Grupa	Nazwa	Plan	6	7	Z tego:							15	Z tego:			19
							8	9	10	11	12	13	14		16	17	18	
1	2	3	4	5	6	7	8	9	10	11	12	13	14	15	16	17	18	19
		2590	Dotacja publiczna dla publicznej jednostki systemu oświaty prowadzonej przez osobę prawną inna niż jednostka samorządu terytorialnego lub przez osobę fizyczną	1 441 000,00	1 441 000,00	0,00	0,00	0,00	1 441 000,00	0,00	0,00	0,00	0,00	0,00	0,00	0,00	0,00	0,00
		6230	Dotacja celowa z budżetu na finansowanie lub dofinansowanie kosztów realizacji inwestycji jednostek nie zaliczanych do sektora finansów publicznych	470 000,00	0,00	0,00	0,00	0,00	0,00	0,00	0,00	0,00	0,00	470 000,00	470 000,00	470 000,00	0,00	0,00
	80103		Oddziały przedszkolne w szkołach podstawowych	345 785,00	345 785,00	30 000,00	0,00	30 000,00	315 785,00	0,00	0,00	0,00	0,00	0,00	0,00	0,00	0,00	0,00
		2590	Dotacja publiczna dla publicznej jednostki systemu oświaty prowadzonej przez osobę prawną inna niż jednostka samorządu terytorialnego lub przez osobę fizyczną	315 785,00	315 785,00	0,00	0,00	0,00	315 785,00	0,00	0,00	0,00	0,00	0,00	0,00	0,00	0,00	0,00
		4330	Zakup usług przez jednostki samorządu terytorialnego od innych jednostek samorządu terytorialnego	30 000,00	30 000,00	30 000,00	0,00	30 000,00	0,00	0,00	0,00	0,00	0,00	0,00	0,00	0,00	0,00	0,00
	80104		Przedskole	50 000,00	50 000,00	50 000,00	0,00	50 000,00	0,00	0,00	0,00	0,00	0,00	0,00	0,00	0,00	0,00	0,00
		4330	Zakup usług przez jednostki samorządu terytorialnego od innych jednostek samorządu terytorialnego	50 000,00	50 000,00	50 000,00	0,00	50 000,00	0,00	0,00	0,00	0,00	0,00	0,00	0,00	0,00	0,00	0,00
	80106		Inne formy wykształcenia przedszkolnego	88 559,00	88 559,00	5 000,00	0,00	5 000,00	81 559,00	0,00	0,00	0,00	0,00	0,00	0,00	0,00	0,00	0,00
		2540	Dotacja publiczna z budżetu dla niepublicznej jednostki systemu oświaty	81 559,00	81 559,00	0,00	0,00	0,00	81 559,00	0,00	0,00	0,00	0,00	0,00	0,00	0,00	0,00	0,00
		4330	Zakup usług przez jednostki samorządu terytorialnego od innych jednostek samorządu terytorialnego	5 000,00	5 000,00	5 000,00	0,00	5 000,00	0,00	0,00	0,00	0,00	0,00	0,00	0,00	0,00	0,00	0,00
	80110		Gimnazja	0,00	0,00	0,00	0,00	0,00	0,00	0,00	0,00	0,00	0,00	0,00	0,00	0,00	0,00	0,00
		4010	Wynagrodzenia osobowe pracowników	0,00	0,00	0,00	0,00	0,00	0,00	0,00	0,00	0,00	0,00	0,00	0,00	0,00	0,00	0,00
		4110	Składki na ubezpieczenia społeczne	0,00	0,00	0,00	0,00	0,00	0,00	0,00	0,00	0,00	0,00	0,00	0,00	0,00	0,00	0,00
		4120	Składki na Fundusz Pracy oraz Solidarnościowy Fundusz Wspierania Ciężko Niepełnosprawnych	0,00	0,00	0,00	0,00	0,00	0,00	0,00	0,00	0,00	0,00	0,00	0,00	0,00	0,00	0,00
	80113		Dowozenie uczniów do szkół	38 000,00	38 000,00	28 000,00	0,00	28 000,00	0,00	10 000,00	0,00	0,00	0,00	0,00	0,00	0,00	0,00	0,00
		3030	Różne wydatki na rzecz osób fizycznych	10 000,00	10 000,00	0,00	0,00	0,00	0,00	10 000,00	0,00	0,00	0,00	0,00	0,00	0,00	0,00	0,00
		4300	Zakup usług pozostałych	18 000,00	18 000,00	18 000,00	0,00	18 000,00	0,00	0,00	0,00	0,00	0,00	0,00	0,00	0,00	0,00	0,00
		4430	Różne opłaty / składki	8 000,00	8 000,00	8 000,00	0,00	8 000,00	0,00	0,00	0,00	0,00	0,00	0,00	0,00	0,00	0,00	0,00

Dział	Rozdział	§	Nazwa	Plan	Wydatki bieżące	z tego:													Wydatki majątkowe	z tego:		
						wydatki jednostek budżetowych	z tego:		wydatki związane z realizacją wydatków publicznych	dotacje na zadania bieżące	świadczenia na rzecz osób fizycznych	wydatki na programy finansowane z udziałem środków, o których mowa w art. 5 ust. 1 pkt 2 i 3	wydatki z tytułu przewidywanego świadczenia	obsługa długu	Wydatki majątkowe	Inwestycje i zakupy inwestycyjne	w tym:			zakup i objęcie akcji i udziałów	Wnieście wkładów do spółek prawa handlowego	
							wynagrodzenia i świadczenia	dotacje na zadania bieżące									inwestycje i zakupy inwestycyjne	na programy finansowane z udziałem środków, o których mowa w art. 5 ust. 1 pkt 2 i 3				
1	2	3	4	5	6	7	8	9	10	11	12	13	14	15	16	17	18	19				
			Realizacja zadań wyznaczonej organizacji publicznej w ramach budżetu państwa																			
	80149		Dotacja podmiotowa z budżetu dla publicznej jednostki systemu oświaty prowadzonej przez osobę prawną inną niż jednostka samorządu terytorialnego lub przez osobę fizyczną	130 000,00	130 000,00	0,00	0,00	0,00	130 000,00	0,00	0,00	0,00	0,00	0,00	0,00	0,00	0,00	0,00	0,00			
	2590		Realizacja zadań wyznaczonej organizacji publicznej w ramach budżetu państwa	130 000,00	130 000,00	0,00	0,00	0,00	130 000,00	0,00	0,00	0,00	0,00	0,00	0,00	0,00	0,00	0,00	0,00			
	80150		Dotacja podmiotowa z budżetu dla publicznej jednostki systemu oświaty prowadzonej przez osobę prawną inną niż jednostka samorządu terytorialnego lub przez osobę fizyczną	111 600,00	111 600,00	0,00	0,00	0,00	111 600,00	0,00	0,00	0,00	0,00	0,00	0,00	0,00	0,00	0,00	0,00			
	2590		Realizacja zadań wyznaczonej organizacji publicznej w ramach budżetu państwa	111 600,00	111 600,00	0,00	0,00	0,00	111 600,00	0,00	0,00	0,00	0,00	0,00	0,00	0,00	0,00	0,00	0,00			
	851		Dotacja podmiotowa z budżetu dla publicznej jednostki systemu oświaty prowadzonej przez osobę prawną inną niż jednostka samorządu terytorialnego lub przez osobę fizyczną	149 428,40	133 488,40	98 488,40	27 600,00	68 898,40	37 600,00	0,00	0,00	0,00	0,00	0,00	9 930,00	9 930,00	0,00	0,00	0,00			
	85121		Dotacja celowa z budżetu na finansowanie lub realizację inwestycji i innych jednostek sektora finansów publicznych	9 820,00	0,00	0,00	0,00	0,00	0,00	0,00	0,00	0,00	0,00	0,00	9 930,00	9 930,00	0,00	0,00	0,00			
	85148		Dotacja celowa przekazywana z budżetu jednostki samorządu terytorialnego na udzielenie świadczeń z zakresu Programu polityki zdrowotnej	20 000,00	20 000,00	0,00	0,00	0,00	20 000,00	0,00	0,00	0,00	0,00	0,00	0,00	0,00	0,00	0,00	0,00			
	2780		Dotacja celowa przekazywana z budżetu jednostki samorządu terytorialnego na udzielenie świadczeń z zakresu Programu polityki zdrowotnej	20 000,00	20 000,00	0,00	0,00	0,00	20 000,00	0,00	0,00	0,00	0,00	0,00	0,00	0,00	0,00	0,00	0,00			
	85153		Zwiększenie nakładów na zapewnienie bezpieczeństwa	2 000,00	2 000,00	2 000,00	0,00	2 000,00	0,00	0,00	0,00	0,00	0,00	0,00	0,00	0,00	0,00	0,00	0,00			
	4300		Zakup usług pozostałych	2 000,00	2 000,00	2 000,00	0,00	2 000,00	0,00	0,00	0,00	0,00	0,00	0,00	0,00	0,00	0,00	0,00	0,00			
	85154		Przeznaczanie środków na realizację zadań z zakresu Programu polityki zdrowotnej	111 488,40	111 488,40	94 488,40	27 600,00	68 898,40	17 000,00	0,00	0,00	0,00	0,00	0,00	0,00	0,00	0,00	0,00	0,00			
	2380		Dotacja celowa z budżetu jednostki samorządu terytorialnego, udzielone w trybie art. 221 ustawy, na finansowanie lub dofinansowanie zadań zleconych do realizacji organizacjom prowadzącym działalność pożytku publicznego	17 000,00	17 000,00	0,00	0,00	0,00	17 000,00	0,00	0,00	0,00	0,00	0,00	0,00	0,00	0,00	0,00	0,00			

Dział	Rozdział	§ / grupa	Nazwa	Plan	Wydatki bieżące	Z tego:													
						Wydatki jednostek budżetowych	z tego:		z tego:		z tego:		z tego:		Wydatki majątkowe	z tego:		Wniesienie wkładów do spółek prawa handlowego	
1	2	3	4	5	6	7	8	9	10	11	12	13	14	15	16	17	18	19	
		4110	Składki na ubezpieczenia społeczne	3 500,00	3 500,00	3 500,00	3 500,00	0,00	0,00	0,00	0,00	0,00	0,00	0,00	0,00	0,00	0,00	0,00	
		4120	Składki na Fundusz Pracy oraz Składowości Fundusz Wsparcia Osób Niepełnosprawnych	100,00	100,00	100,00	100,00	0,00	0,00	0,00	0,00	0,00	0,00	0,00	0,00	0,00	0,00	0,00	
		4170	Wygradowania bezosobowe	24 000,00	24 000,00	24 000,00	24 000,00	0,00	0,00	0,00	0,00	0,00	0,00	0,00	0,00	0,00	0,00	0,00	
		4210	Zakup materiałów wyposażenia	17 898,40	17 898,40	17 898,40	17 898,40	0,00	0,00	0,00	0,00	0,00	0,00	0,00	0,00	0,00	0,00	0,00	
		4300	Zakup usług pozostałych	44 000,00	44 000,00	44 000,00	44 000,00	0,00	0,00	0,00	0,00	0,00	0,00	0,00	0,00	0,00	0,00	0,00	
		4810	Koszty postępowania sądowego i postulatostkiego	5 000,00	5 000,00	5 000,00	5 000,00	0,00	0,00	0,00	0,00	0,00	0,00	0,00	0,00	0,00	0,00	0,00	
		652	Promocje społeczne	68 320,00	68 320,00	68 320,00	68 320,00	0,00	0,00	0,00	0,00	0,00	0,00	0,00	0,00	0,00	0,00	0,00	
		65203	Chrońki wsparcia	10 320,00	10 320,00	10 320,00	10 320,00	0,00	0,00	0,00	0,00	0,00	0,00	0,00	0,00	0,00	0,00	0,00	
		6057	Wydatki inwestycyjne jednostek budżetowych	0,00	0,00	0,00	0,00	0,00	0,00	0,00	0,00	0,00	0,00	0,00	0,00	0,00	0,00	0,00	
		6059	Wydatki inwestycyjne jednostek budżetowych	10 320,00	10 320,00	10 320,00	10 320,00	0,00	0,00	0,00	0,00	0,00	0,00	0,00	0,00	0,00	0,00	0,00	
		85214	Zasiłki okresowe, celowe i pomoc w naturze oraz składki na ubezpieczenia emerytalne i rentowe	2 500,00	2 500,00	2 500,00	2 500,00	0,00	0,00	0,00	0,00	0,00	0,00	0,00	0,00	0,00	0,00	0,00	
		2910	Zwrot dotacji oraz płatności wyrażonych przez karte wypłaty z tytułu pożyczek i dotacji z wykorzystaniem z dotacji w art. 14 ustawy, pobranych należności lub w nadmiernie wykoształ	2 000,00	2 000,00	2 000,00	2 000,00	0,00	0,00	0,00	0,00	0,00	0,00	0,00	0,00	0,00	0,00	0,00	
		4580	Pozostałe odsetki	500,00	500,00	500,00	500,00	0,00	0,00	0,00	0,00	0,00	0,00	0,00	0,00	0,00	0,00	0,00	
		85215	Dotacji mieszkaniowe	1 000,00	1 000,00	1 000,00	1 000,00	0,00	0,00	0,00	0,00	0,00	0,00	0,00	0,00	0,00	0,00	0,00	
		3110	Świadczenia społeczne	1 000,00	1 000,00	1 000,00	1 000,00	0,00	0,00	0,00	0,00	0,00	0,00	0,00	0,00	0,00	0,00	0,00	
		85216	Zasiłki stałe	3 500,00	3 500,00	3 500,00	3 500,00	0,00	0,00	0,00	0,00	0,00	0,00	0,00	0,00	0,00	0,00	0,00	
		2910	Zwrot dotacji oraz płatności wyrażonych przez karte wypłaty z tytułu pożyczek i dotacji w art. 14 ustawy, pobranych należności lub w nadmiernie wykoształ	3 000,00	3 000,00	3 000,00	3 000,00	0,00	0,00	0,00	0,00	0,00	0,00	0,00	0,00	0,00	0,00	0,00	
		4580	Pozostałe odsetki	500,00	500,00	500,00	500,00	0,00	0,00	0,00	0,00	0,00	0,00	0,00	0,00	0,00	0,00	0,00	
		85230	Pomoc w zakresie dożywiania	5 000,00	5 000,00	5 000,00	5 000,00	0,00	0,00	0,00	0,00	0,00	0,00	0,00	0,00	0,00	0,00	0,00	

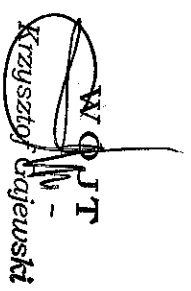
Dział	Rozdział	§ / grupa	Nazwa	Plan	Wydatki bieżące	z tego:													Wydatki majątkowe	z tego:			
						wydatki jednostek budżetowych	z tego:		wydatki z tytułu realizacji zadań	dotacje na zadania bieżące	świadczenia na rzecz osób fizycznych	wydatki na programy finansowane z udziałem środków, o których mowa w art. 5 ust. 1 pkt 2 i 3	wydatki z tytułu poręczeń i gwarancji	obsługa długu	w tym:	na programy finansowane z udziałem środków, o których mowa w art. 5 ust. 1 pkt 2 i 3	zakup i objęcie spółek prawa handlowego						
							wypracowania siłki ludzkiej	wydatki z tytułu realizacji zadań										dotacje na zadania bieżące		świadczenia na rzecz osób fizycznych	wydatki na programy finansowane z udziałem środków, o których mowa w art. 5 ust. 1 pkt 2 i 3	wydatki z tytułu poręczeń i gwarancji	obsługa długu
1	2	3	4	5	6	7	8	9	10	11	12	13	14	15	16	17	18	19					
85295		2390	Dotacje celowe z budżetu jednostki samorządu terytorialnego, udzielone w trybie art. 221 ustawy, na finansowanie lub dofinansowanie zadań zleconych do realizacji organizacjom prowadzącym działalność publiczną	47 000,00	47 000,00	10 000,00	0,00	10 000,00	15 000,00	22 000,00	0,00	0,00	0,00	0,00	0,00	0,00	0,00	0,00	0,00				
		2390	Dotacje celowe z budżetu jednostki samorządu terytorialnego, udzielone w trybie art. 221 ustawy, na finansowanie lub dofinansowanie zadań zleconych do realizacji organizacjom prowadzącym działalność publiczną	15 000,00	15 000,00	0,00	0,00	0,00	15 000,00	0,00	0,00	0,00	0,00	0,00	0,00	0,00	0,00	0,00	0,00				
		3110	Świadczenia społeczne	22 000,00	22 000,00	0,00	0,00	0,00	0,00	22 000,00	0,00	0,00	0,00	0,00	0,00	0,00	0,00	0,00	0,00				
		4210	Zakup materiałów wyposażenia	10 000,00	10 000,00	0,00	0,00	10 000,00	0,00	0,00	0,00	0,00	0,00	0,00	0,00	0,00	0,00	0,00	0,00				
854		85404	Edukacyjna opieka wychowawcza	6 000,00	6 000,00	0,00	0,00	0,00	6 000,00	0,00	0,00	0,00	0,00	0,00	0,00	0,00	0,00	0,00	0,00				
		2590	Dotacja podmiotowa z budżetu dla publicznej jednostki systemu opieki prawozarządczej, w ramach projektu "Wzrost i rozwój dziecka" lub przedsięwzięcia	6 000,00	6 000,00	0,00	0,00	0,00	6 000,00	0,00	0,00	0,00	0,00	0,00	0,00	0,00	0,00	0,00	0,00				
855		85501	Rozdzina	23 500,00	23 500,00	23 500,00	0,00	23 500,00	0,00	0,00	0,00	0,00	0,00	0,00	0,00	0,00	0,00	0,00	0,00				
		2810	Zwrot dotacji oraz płatności wykraczających lub z przeczaczeń lub wykraczających z wykraczających z nakuszeniem procedur, których mowa w art. 18 ustawy, pobranych materialnie lub w materialnej wysokości	5 000,00	5 000,00	5 000,00	0,00	5 000,00	0,00	0,00	0,00	0,00	0,00	0,00	0,00	0,00	0,00	0,00	0,00				
		4590	Pozostałe odsiatki	500,00	500,00	500,00	0,00	500,00	0,00	0,00	0,00	0,00	0,00	0,00	0,00	0,00	0,00	0,00	0,00				
85902			Świadczenia rodzinne, świadczenie z funduszu alimentacyjnego oraz składki na ubezpieczeni emerytalne i rentowe z ubezpieczenia społecznego	18 000,00	18 000,00	18 000,00	0,00	18 000,00	0,00	0,00	0,00	0,00	0,00	0,00	0,00	0,00	0,00	0,00	0,00				

Dział	Rozdział	§ / grupa	Nazwa	Plan	Wydatki bieżące	z tego:													Wydatki majątkowe	z tego:		
						Wydatki jednostek budżetowych	Wyngrodzenia i szkody nie realizowane	Wydatki związane z realizacją zadań statystycznych	dofin. na dotyczące	dotacje na zadania bieżące	świadczenia na rzecz osób fizycznych	wydatki na programy finansowane z udziałem środków, o których mowa w art. 5 ust. 1 pkt 2 i 3	wydatki z tytułu poręczeń i gwarancji	obsługa długu	Wydatki majątkowe	inwestycje i zakupy inwestycyjne	w tym: finansowane z udziałem środków, o których mowa w art. 5 ust. 1 pkt 2 i 3	zakup i objęcie akcji i udziałów		Wnieście wkładów do spółek prawa handlowego		
1	2	3	4	5	6	7	8	9	10	11	12	13	14	15	16	17	18	19				
		2910	Zwrot datacji oraz płatności wykazywanych niezgodnie z przeznaczeniem lub wykazywanych z tytułu reuważenia procedury o których mowa w art. 134 ustawy, pobranych nieterminale lub w niedeterminalnej wysokości	17 000,00	17 000,00	17 000,00	0,00	17 000,00	0,00	0,00	0,00	0,00	0,00	0,00	0,00	0,00	0,00	0,00				
		4580	Pozostałe odszaki	1 000,00	1 000,00	1 000,00	0,00	1 000,00	0,00	0,00	0,00	0,00	0,00	0,00	0,00	0,00	0,00	0,00				
900			Gospodarka komunalna i ochrona środowiska	3 185 871,84	1 895 770,00	1 883 270,00	176 059,00	1 723 220,00	0,00	2 500,00	0,00	0,00	0,00	1 290 101,84	1 290 101,84	1 218 120,84	0,00	0,00				
	90001		Gospodarka sołectwa i ochrona wód	151 981,00	138 800,00	138 800,00	13 100,00	128 500,00	0,00	0,00	0,00	0,00	0,00	11 881,00	11 881,00	0,00	0,00	0,00				
		4110	Szkody na ubezpieczeniu społecznym	8 000,00	8 000,00	8 000,00	0,00	0,00	0,00	0,00	0,00	0,00	0,00	0,00	0,00	0,00	0,00	0,00				
		4120	Szkody na Fundusz Pity oraz Solidarnościowy Fundusz Wspierania Osób Niepełnosprawnych	100,00	100,00	100,00	100,00	0,00	0,00	0,00	0,00	0,00	0,00	0,00	0,00	0,00	0,00	0,00				
		4170	Wyngrodzenia bezosobowe	5 000,00	5 000,00	5 000,00	5 000,00	0,00	0,00	0,00	0,00	0,00	0,00	0,00	0,00	0,00	0,00	0,00				
		4210	Zakup materiałów i wyposażenia	15 000,00	15 000,00	15 000,00	0,00	15 000,00	0,00	0,00	0,00	0,00	0,00	0,00	0,00	0,00	0,00	0,00				
		4280	Zakup energii	49 000,00	49 000,00	49 000,00	0,00	49 000,00	0,00	0,00	0,00	0,00	0,00	0,00	0,00	0,00	0,00	0,00				
		4270	Zakup usług remontowych	3 000,00	3 000,00	3 000,00	0,00	3 000,00	0,00	0,00	0,00	0,00	0,00	0,00	0,00	0,00	0,00	0,00				
		4300	Zakup usług pozostałych	40 000,00	40 000,00	40 000,00	0,00	40 000,00	0,00	0,00	0,00	0,00	0,00	0,00	0,00	0,00	0,00	0,00				
		4390	Zakup usług objętych wykazaniem eksperyentów i opinii	4 500,00	4 500,00	4 500,00	0,00	4 500,00	0,00	0,00	0,00	0,00	0,00	0,00	0,00	0,00	0,00	0,00				
		4430	Różne opłaty i szkody	14 000,00	14 000,00	14 000,00	0,00	14 000,00	0,00	0,00	0,00	0,00	0,00	0,00	0,00	0,00	0,00	0,00				
		4610	Koszty postępowania sądowego i postępowania prokuratorskiego	1 000,00	1 000,00	1 000,00	0,00	1 000,00	0,00	0,00	0,00	0,00	0,00	0,00	0,00	0,00	0,00	0,00				
		6050	Wydatki inwestycyjne jednostek budżetowych	11 881,00	0,00	0,00	0,00	0,00	0,00	0,00	0,00	0,00	0,00	11 881,00	11 881,00	0,00	0,00	0,00				
90002			Gospodarka odpadami komunalnymi	841 500,00	841 500,00	841 500,00	48 200,00	795 300,00	0,00	0,00	0,00	0,00	0,00	0,00	0,00	0,00	0,00	0,00				
		4010	Wyngrodzenia osobne pracowników	38 000,00	38 000,00	38 000,00	36 000,00	0,00	0,00	0,00	0,00	0,00	0,00	0,00	0,00	0,00	0,00	0,00				
		4040	Dodatkowe wyngrodzenia roczne	3 000,00	3 000,00	3 000,00	3 000,00	0,00	0,00	0,00	0,00	0,00	0,00	0,00	0,00	0,00	0,00	0,00				
		4110	Szkody na ubezpieczeniu społecznym	6 200,00	6 200,00	6 200,00	6 200,00	0,00	0,00	0,00	0,00	0,00	0,00	0,00	0,00	0,00	0,00	0,00				
		4120	Szkody na Fundusz Pity oraz Solidarnościowy Fundusz Wspierania Osób Niepełnosprawnych	1 000,00	1 000,00	1 000,00	1 000,00	0,00	0,00	0,00	0,00	0,00	0,00	0,00	0,00	0,00	0,00	0,00				
		4170	Wyngrodzenia bezosobowe	0,00	0,00	0,00	0,00	0,00	0,00	0,00	0,00	0,00	0,00	0,00	0,00	0,00	0,00	0,00				
		4210	Zakup materiałów i wyposażenia	1 000,00	1 000,00	1 000,00	0,00	1 000,00	0,00	0,00	0,00	0,00	0,00	0,00	0,00	0,00	0,00	0,00				
		4300	Zakup usług pozostałych	790 740,00	790 740,00	790 740,00	0,00	790 740,00	0,00	0,00	0,00	0,00	0,00	0,00	0,00	0,00	0,00	0,00				
		4430	Różne opłaty i szkody	1 000,00	1 000,00	1 000,00	0,00	1 000,00	0,00	0,00	0,00	0,00	0,00	0,00	0,00	0,00	0,00	0,00				

Dzielnica	Rozdział	§	Nazwa	Plan	Z tego:														Wzrost	Wzrost	Wzrost
					Wydatki bieżące	Wydatki jednostek budżetowych	z tego:		z tego:		z tego:		z tego:		Wydatki majątkowe	Wydatki inwestycyjne	z tego:				
1	2	3	4	5	6	7	8	9	10	11	12	13	14	15	16	17	18	19			
		4440	Opisy na zakładowy fundusz świadczeń socjalnych	1 560,00	1 560,00	1 560,00	0,00	1 560,00	0,00	0,00	0,00	0,00	0,00	0,00	0,00	0,00	0,00	0,00			
		4610	Koszty gospodowania zespołu pracowniowo-pracowniczkowego	500,00	500,00	500,00	0,00	500,00	0,00	0,00	0,00	0,00	0,00	0,00	0,00	0,00	0,00	0,00			
		4700	Szkolenia pracowników/nadanych członkin/korpusu służby cywilnej	500,00	500,00	500,00	0,00	500,00	0,00	0,00	0,00	0,00	0,00	0,00	0,00	0,00	0,00	0,00			
		90003	Oczyszczanie mieszkań	155 420,00	155 420,00	152 920,00	101 500,00	51 420,00	0,00	2 500,00	0,00	0,00	0,00	0,00	0,00	0,00	0,00	0,00			
		3020	Wydatki osobowe niezaliczone do wynagrodzeń	2 500,00	2 500,00	0,00	0,00	0,00	0,00	2 500,00	0,00	0,00	0,00	0,00	0,00	0,00	0,00	0,00			
		4010	Wynagrodzenia osobowe pracowników	80 000,00	80 000,00	80 000,00	80 000,00	0,00	0,00	0,00	0,00	0,00	0,00	0,00	0,00	0,00	0,00	0,00			
		4040	Dodatek wynagrodzenia	7 500,00	7 500,00	7 500,00	7 500,00	0,00	0,00	0,00	0,00	0,00	0,00	0,00	0,00	0,00	0,00	0,00			
		4110	Składki na ubezpieczenia społeczne	12 000,00	12 000,00	12 000,00	12 000,00	0,00	0,00	0,00	0,00	0,00	0,00	0,00	0,00	0,00	0,00	0,00			
		4120	Składki na Fundusz Pracy oraz Solidarnościowy Fundusz Wsparcia Osób Niepełnosprawnych	2 000,00	2 000,00	2 000,00	2 000,00	0,00	0,00	0,00	0,00	0,00	0,00	0,00	0,00	0,00	0,00	0,00			
		4210	Zakup materiałów wyposażenia	10 000,00	10 000,00	10 000,00	0,00	10 000,00	0,00	0,00	0,00	0,00	0,00	0,00	0,00	0,00	0,00	0,00			
		4270	Zakup usług remontowych	6 000,00	6 000,00	6 000,00	0,00	6 000,00	0,00	0,00	0,00	0,00	0,00	0,00	0,00	0,00	0,00	0,00			
		4280	Zakup usług zakwaterowania	1 500,00	1 500,00	1 500,00	0,00	1 500,00	0,00	0,00	0,00	0,00	0,00	0,00	0,00	0,00	0,00	0,00			
		4300	Zakup usług pocztowych	30 000,00	30 000,00	30 000,00	0,00	30 000,00	0,00	0,00	0,00	0,00	0,00	0,00	0,00	0,00	0,00	0,00			
		4430	Różne opłaty i składki	1 000,00	1 000,00	1 000,00	0,00	1 000,00	0,00	0,00	0,00	0,00	0,00	0,00	0,00	0,00	0,00	0,00			
		4440	Opłaty na zakładowy fundusz świadczeń socjalnych	3 120,00	3 120,00	3 120,00	0,00	3 120,00	0,00	0,00	0,00	0,00	0,00	0,00	0,00	0,00	0,00	0,00			
		90005	Odprawa powołania atmosferycznego i klimatycznego	1 218 120,84	1 218 120,84	0,00	0,00	0,00	0,00	0,00	0,00	0,00	0,00	1 218 120,84	1 218 120,84	0,00	0,00	0,00			
		6057	Wydatki inwestycyjne jednostek budżetowych	720 000,00	0,00	0,00	0,00	0,00	0,00	0,00	0,00	0,00	0,00	0,00	720 000,00	720 000,00	0,00	0,00			
		6059	Wydatki inwestycyjne jednostek budżetowych	488 120,84	0,00	0,00	0,00	0,00	0,00	0,00	0,00	0,00	0,00	488 120,84	488 120,84	0,00	0,00				
		90015	Oświetlenie ulic, placów publicznych	423 000,00	383 000,00	383 000,00	0,00	383 000,00	0,00	0,00	0,00	0,00	0,00	30 000,00	30 000,00	0,00	0,00				
		4210	Zakup materiałów wyposażenia	3 000,00	3 000,00	3 000,00	0,00	3 000,00	0,00	0,00	0,00	0,00	0,00	0,00	0,00	0,00	0,00				
		4280	Zakup energii	280 000,00	280 000,00	280 000,00	0,00	280 000,00	0,00	0,00	0,00	0,00	0,00	0,00	0,00	0,00	0,00				
		4270	Zakup usług remontowych	85 000,00	85 000,00	85 000,00	0,00	85 000,00	0,00	0,00	0,00	0,00	0,00	0,00	0,00	0,00	0,00				
		4300	Zakup usług pocztowych	15 000,00	15 000,00	15 000,00	0,00	15 000,00	0,00	0,00	0,00	0,00	0,00	0,00	0,00	0,00	0,00				
		6050	Wydatki inwestycyjne jednostek budżetowych	30 000,00	0,00	0,00	0,00	0,00	0,00	0,00	0,00	0,00	0,00	30 000,00	30 000,00	0,00	0,00				
		90019	Wpływy i wydatki związane z prowadzeniem środków opłat i kar za korzystanie ze środowiska	33 000,00	3 000,00	3 000,00	0,00	3 000,00	0,00	0,00	0,00	0,00	0,00	30 000,00	30 000,00	0,00	0,00				
		4300	Zakup usług pozostałych	3 000,00	3 000,00	3 000,00	0,00	3 000,00	0,00	0,00	0,00	0,00	0,00	0,00	0,00	0,00	0,00				

Dział	Rozdział	§	Nazwa	Plan	Wydatki bieżące	Z tego:													z tego:		
						wydatki jednostek budżetowych,	wynagrodzenia i składek od nich należące	wydatki związane z realizacją ich statutowych zadań,	dotacje na zadania bieżące	świadczenia na rzecz osób fizycznych,	wydatki na programy finansowane z udziałem środków, o których mowa w art. 5 ust. 1 pkt 2 i 3,	wypłaty z tytułu poręczeń i gwarancji	obsługa długu	Wydatki majątkowe	Inwestycje i zakupy inwestycyjne	z tego:					
																w tym: na programy finansowane z udziałem środków, o których mowa w art. 5 ust. 1 pkt 2 i 3,	zakup i objęcie spółek akcji i udziałów	Wnieście wkładów do spółek prawa handlowego			
1	2	3	4	5	6	7	8	9	10	11	12	13	14	15	16	17	18	19			
			Dotacje całkowite z budżetu na finansowanie lub dofinansowanie kosztów realizacji inwestycji zakupów inwestycyjnych jednostek niezałączonych do sektora finansów publicznych	30 000,00	0,00	0,00	0,00	0,00	0,00	0,00	0,00	0,00	0,00	0,00	30 000,00	30 000,00	0,00	0,00	0,00		
	90026		Porozumienie dzierżawy zwiększane z gospodarki odpadami	55 000,00	55 000,00	55 000,00	0,00	55 000,00	0,00	0,00	0,00	0,00	0,00	0,00	0,00	0,00	0,00	0,00	0,00		
	4300		Zakup usług pozostałych	55 000,00	55 000,00	55 000,00	0,00	55 000,00	0,00	0,00	0,00	0,00	0,00	0,00	0,00	0,00	0,00	0,00	0,00		
	60065		Porozumienie dzierżawy	305 250,00	305 250,00	305 250,00	9 250,00	296 000,00	0,00	0,00	0,00	0,00	0,00	0,00	0,00	0,00	0,00	0,00	0,00		
	4110		Składki na ubezpieczenia społeczne	1 000,00	1 000,00	1 000,00	1 000,00	0,00	0,00	0,00	0,00	0,00	0,00	0,00	0,00	0,00	0,00	0,00	0,00		
	4120		Składki na Fundusz Pracy oraz Solidarności Fundusz Wspierania Czynności Niepełnosprawnych	250,00	250,00	250,00	250,00	0,00	0,00	0,00	0,00	0,00	0,00	0,00	0,00	0,00	0,00	0,00	0,00		
	4170		Wyposażenie bezosobowe	8 000,00	8 000,00	8 000,00	8 000,00	0,00	0,00	0,00	0,00	0,00	0,00	0,00	0,00	0,00	0,00	0,00	0,00		
	4210		Zakup materiałów i wyposażenia	60 000,00	60 000,00	60 000,00	60 000,00	0,00	0,00	0,00	0,00	0,00	0,00	0,00	0,00	0,00	0,00	0,00	0,00		
	4290		Zakup energii	50 000,00	50 000,00	50 000,00	50 000,00	0,00	0,00	0,00	0,00	0,00	0,00	0,00	0,00	0,00	0,00	0,00	0,00		
	4270		Zakup usług technicznych	10 000,00	10 000,00	10 000,00	10 000,00	0,00	0,00	0,00	0,00	0,00	0,00	0,00	0,00	0,00	0,00	0,00	0,00		
	4300		Zakup usług pozostałych	131 400,00	131 400,00	131 400,00	131 400,00	0,00	0,00	0,00	0,00	0,00	0,00	0,00	0,00	0,00	0,00	0,00	0,00		
	4390		Zakup usług obejmujących wykonanie ekspertyz i opinii	600,00	600,00	600,00	600,00	0,00	0,00	0,00	0,00	0,00	0,00	0,00	0,00	0,00	0,00	0,00	0,00		
	4400		Opłaty za administrację czynne za budynki, lokale i pomieszczenia garażowe	7 000,00	7 000,00	7 000,00	7 000,00	0,00	0,00	0,00	0,00	0,00	0,00	0,00	0,00	0,00	0,00	0,00	0,00		
	4430		Różne opłaty i składki	40 000,00	40 000,00	40 000,00	40 000,00	0,00	0,00	0,00	0,00	0,00	0,00	0,00	0,00	0,00	0,00	0,00	0,00		
	921		Kultura i ochrona dziedzictwa narodowego	711 205,00	638 000,00	75 000,00	0,00	75 000,00	0,00	0,00	0,00	0,00	0,00	0,00	75 205,00	75 205,00	15 205,00	0,00	0,00		
	92109		Domy i ośrodki kultury, świetlice i kluby	520 205,00	485 000,00	75 000,00	0,00	75 000,00	0,00	0,00	0,00	0,00	0,00	0,00	35 205,00	35 205,00	15 205,00	0,00	0,00		
	2480		Dotacje podmiotowe budżetu dla samorządów instytucji kultury	410 000,00	410 000,00	0,00	0,00	0,00	410 000,00	0,00	0,00	0,00	0,00	0,00	0,00	0,00	0,00	0,00	0,00		
	4210		Zakup materiałów i wyposażenia	28 000,00	28 000,00	28 000,00	0,00	28 000,00	0,00	0,00	0,00	0,00	0,00	0,00	0,00	0,00	0,00	0,00	0,00		
	4290		Zakup energii	45 000,00	45 000,00	45 000,00	0,00	45 000,00	0,00	0,00	0,00	0,00	0,00	0,00	0,00	0,00	0,00	0,00	0,00		
	4300		Zakup usług pozostałych	2 000,00	2 000,00	2 000,00	0,00	2 000,00	0,00	0,00	0,00	0,00	0,00	0,00	0,00	0,00	0,00	0,00	0,00		
	6059		Wydatki inwestycyjne jednostek budżetowych	15 205,00	0,00	0,00	0,00	0,00	0,00	0,00	0,00	0,00	0,00	0,00	15 205,00	15 205,00	0,00	0,00	0,00		
	6060		Wydatki na zakupy inwestycyjne jednostek budżetowych	20 000,00	0,00	0,00	0,00	0,00	0,00	0,00	0,00	0,00	0,00	0,00	20 000,00	20 000,00	0,00	0,00	0,00		
	92118		Dotacje podmiotowe budżetu dla samorządów instytucji kultury	135 000,00	135 000,00	0,00	0,00	0,00	135 000,00	0,00	0,00	0,00	0,00	0,00	0,00	0,00	0,00	0,00	0,00		
	2480		Dotacje podmiotowe budżetu dla samorządów instytucji kultury	135 000,00	135 000,00	0,00	0,00	0,00	135 000,00	0,00	0,00	0,00	0,00	0,00	0,00	0,00	0,00	0,00	0,00		
	92120		Ochrona zabytków i zabytki	56 000,00	16 000,00	0,00	0,00	0,00	16 000,00	0,00	0,00	0,00	0,00	0,00	40 000,00	40 000,00	0,00	0,00	0,00		

Dział	Rozdział	§ / grupa	Nazwa	Plan	Wydatki bieżące	Z tego:													Wydatki majątkowe	Z tego:		
						wydatki jednostek budżetowych	wygodzenia nieplanowane		dotacje na zadania bieżące	świadczenia na rzecz osób fizycznych	wydatki na programy finansowane z udziałem środków, o których mowa w art. 5 ust. 1 pkt 2 i 3	wypłaty z tytułu poręczeń i gwarancji	obsługa długu	na programy finansowane z udziałem środków, o których mowa w art. 5 ust. 1 pkt 2 i 3	zakup i objęcie akcji i udziałów	Wnieście						
							wygodzenia nieplanowane	wydatki związane z realizacją ich statutowych zadań									Wnieście wkładów do spółek prawa handlowego					
1	2	3	4	5	6	7	8	9	10	11	12	13	14	15	16	17	18	19				
		2720	Dotacje celowe z budżetu na finansowanie lub dofinansowanie prac remontowych i konserwatorskich obiektów zabytkowych przekazane jednostkom realizującym do sektora finansów publicznych	10 000,00	10 000,00	0,00	0,00	0,00	10 000,00	0,00	0,00	0,00	0,00	0,00	0,00	0,00	0,00	0,00	0,00			
		2730	Dotacje celowe z budżetu na finansowanie lub dofinansowanie prac konserwatorskich obiektów zabytkowych przekazane jednostkom zaliczanym do sektora finansów publicznych	6 000,00	6 000,00	0,00	0,00	0,00	6 000,00	0,00	0,00	0,00	0,00	0,00	0,00	0,00	0,00	0,00	0,00			
		4270	Zakup usług remontowych	0,00	0,00	0,00	0,00	0,00	0,00	0,00	0,00	0,00	0,00	0,00	0,00	0,00	0,00	0,00	0,00			
		6590	Wydatki inwestycyjne dotyczące obiektów zabytkowych będących użytkownikami jednostek budżetowych	40 000,00	0,00	0,00	0,00	0,00	0,00	0,00	0,00	0,00	0,00	0,00	40 000,00	40 000,00	0,00	0,00	0,00			
	928		Kultura fizyczna	117 000,00	17 000,00	11 000,00	0,00	11 000,00	0,00	6 000,00	0,00	0,00	0,00	100 000,00	100 000,00	0,00	0,00	0,00	0,00			
	92805		Zadania w zakresie kultury fizycznej	17 000,00	17 000,00	11 000,00	0,00	11 000,00	0,00	6 000,00	0,00	0,00	0,00	0,00	0,00	0,00	0,00	0,00	0,00			
	3040		Nagrody o charakterze szczególnym niezaliczone do wynagrodzeń	6 000,00	6 000,00	0,00	0,00	0,00	0,00	6 000,00	0,00	0,00	0,00	0,00	0,00	0,00	0,00	0,00	0,00			
	4210		Zakup materiałów i wyposażenia	5 000,00	5 000,00	5 000,00	0,00	5 000,00	0,00	0,00	0,00	0,00	0,00	0,00	0,00	0,00	0,00	0,00	0,00			
	4300		Zakup usług pozostałych	6 000,00	6 000,00	6 000,00	0,00	6 000,00	0,00	0,00	0,00	0,00	0,00	0,00	0,00	0,00	0,00	0,00	0,00			
	92895		Pozostałe dotabelfinans	100 000,00	0,00	0,00	0,00	0,00	0,00	0,00	0,00	0,00	0,00	100 000,00	100 000,00	0,00	0,00	0,00	0,00			
	8080		Wydatki na zakupy inwestycyjne jednostek budżetowych	100 000,00	0,00	0,00	0,00	0,00	0,00	0,00	0,00	0,00	0,00	100 000,00	100 000,00	0,00	0,00	0,00	0,00			
Wydatki ogółem:					19 843 611,39	13 641 948,66	10 119 663,33	2 623 943,73	7 496 609,60	3 021 005,66	280 789,00	138 620,66	0,00	82 000,00	6 201 662,84	6 201 662,84	2 399 660,34	0,00	0,00			



Wojciech Gajewski

 Krzysztof Gajewski

