

ZARZĄDZENIE Nr 62/2022
WÓJTA GMINY WAŚNIÓW
z dnia 20 kwietnia 2022r.

w sprawie wprowadzenia zmian w planie finansowym dla Urzędu Gminy w Waśniowie na 2022r. i zatwierdzenia planu finansowego po wprowadzonych zmianach.

Na podstawie art. 30 ust.1 i ust. 2 pkt 2 i 4 ustawy z dnia 8 marca 1990 roku o samorządzie gminnym (tekst jednolity: Dz. U. z 2022 r, poz. 559), art. 11 ust. 3 oraz art. 248 ust. 2 ustawy z dnia 27 sierpnia 2009 r. o finansach publicznych (tekst jednolity Dz. U. z 2021 r., poz. 305 z póź. zm.), w związku z § 8 ust. 5 rozporządzenia Ministra Finansów z dnia 07 grudnia 2010 roku w sprawie sposobu prowadzenia gospodarki finansowej jednostek budżetowych i samorządowych zakładów budżetowych (tekst jednolity Dz. U. z 2019r., poz.1718) oraz Uchwały Nr XXXVII/258/2021 Rady Gminy w Waśniowie z dnia 29 grudnia 2021 roku w sprawie uchwalenia budżetu Gminy Waśniów na 2022 rok z późniejszymi zmianami - **Wójt Gminy Waśniów zarządza co następuje:**

§ 1

Dokonyje się zmian w planie finansowym dla Urzędu Gminy w Waśniowie na 2022 rok w zakresie:

1. planowanych dochodów budżetowych zgodnie z załącznikiem Nr 1 do niniejszego zarządzenia.
2. planowanych wydatków budżetowych zgodnie z załącznikiem Nr 2 do niniejszego zarządzenia.

§ 2

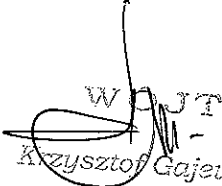
Po dokonanych zmianach o których mowa w § 1 Załącznik Nr 1 do Zarządzenia Nr 140/2021 z dnia 30 grudnia 2021r. w sprawie zatwierdzenia planu finansowego dla Urzędu Gminy w Waśniowie na 2022r. otrzymuje nowe brzmienie zgodnie z załącznikiem Nr 3 niniejszego zarządzenia.

§ 3

Dochody i wydatki związane z realizacją zadań z zakresu administracji rządowej oraz innych zadań zleconych gminom ustawami na 2022r. otrzymują nowe brzmienie zgodnie z załącznikami Nr 4 i 5 do niniejszego zarządzenia.

§ 4

Zarządzenie wchodzi w życie z dniem podpisania.

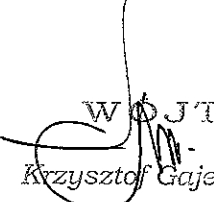

WÓJTA
Krzysztof Gajewski



Załącznik Nr 1 do Zarządzenia NR 62/2022 Wójta Gminy Waśniów z dnia 20 kwietnia 2022r.

Nazwa jednostki sprawozdawczej	Urząd Gminy Waśniów
Nr dokumentu	62/2022
Data podjęcia	2022-04-20
Rodzaj	Plan dochodów

Dział	Rozdział	Paragraf	Treść	Kwota
010			Rolnictwo i łowiectwo	553 469,57
	01095		Pozostała działalność	553 469,57
		2010	Dotacja celowa otrzymana z budżetu państwa na realizację zadań bieżących z zakresu administracji rządowej oraz innych zadań zleconych gminie (związkom gmin, związkom powiatowo-gminnym) ustawami	553 469,57
750			Administracja publiczna	1 676,36
	75095		Pozostała działalność	1 676,36
		2020	Dotacja celowa otrzymana z budżetu państwa na zadania bieżące realizowane przez gminę na podstawie porozumień z organami administracji rządowej	1 676,36
758			Różne rozliczenia	633,54
	75814		Różne rozliczenia finansowe	633,54
		2010	Dotacja celowa otrzymana z budżetu państwa na realizację zadań bieżących z zakresu administracji rządowej oraz innych zadań zleconych gminie (związkom gmin, związkom powiatowo-gminnym) ustawami	633,54
853			Pozostałe zadania w zakresie polityki społecznej	58 413,00
	85395		Pozostała działalność	58 413,00
		2020	Dotacja celowa otrzymana z budżetu państwa na zadania bieżące realizowane przez gminę na podstawie porozumień z organami administracji rządowej	58 413,00
				614 192,47

WÓJTA

 Krzysztof Gajewski



Załącznik Nr 2 do Zarządzenia Nr 62/2022 Wójta Gminy Waśniów z dnia 20 kwietnia 2022r.

Nazwa jednostki sprawozdawczej			Urząd Gminy Waśniów	
Nr dokumentu			62/2022	
Data podjęcia			2022-04-20	
Rodzaj			Plan wydatków	
Dział	Rozdział	Paragraf	Treść	Wartość
010			Rolnictwo i łowiectwo	553 469,57
	01095		Pozostała działalność	553 469,57
		4010	Wynagrodzenia osobowe pracowników	9 075,00
		4110	Składki na ubezpieczenia społeczne	1 551,83
		4120	Składki na Fundusz Pracy oraz Fundusz Solidarnościowy	222,34
		4210	Zakup materiałów i wyposażenia	3,17
		4430	Różne opłaty i składki	542 617,23
400			Wytwarzanie i zaopatrywanie w energię elektryczną, gaz i wodę	10 000,00
	40002		Dostarczanie wody	10 000,00
		4530	Podatek od towarów i usług (VAT).	10 000,00
750			Administracja publiczna	1 676,36
	75095		Pozostała działalność	1 676,36
		4010	Wynagrodzenia osobowe pracowników	1 078,52
		4110	Składki na ubezpieczenia społeczne	184,42
		4120	Składki na Fundusz Pracy oraz Fundusz Solidarnościowy	26,42
		4210	Zakup materiałów i wyposażenia	27,00
		4300	Zakup usług pozostałych	360,00
754			Bezpieczeństwo publiczne i ochrona przeciwpożarowa	0,00
	75495		Pozostała działalność	0,00
		4210	Zakup materiałów i wyposażenia	-5 073,75
		4300	Zakup usług pozostałych	5 073,75
758			Różne rozliczenia	-9 366,46
	75814		Różne rozliczenia finansowe	633,54
		4010	Wynagrodzenia osobowe pracowników	529,95
		4110	Składki na ubezpieczenia społeczne	90,61
		4120	Składki na Fundusz Pracy oraz Fundusz Solidarnościowy	12,98
	75818		Rezerwy ogólne i celowe	-10 000,00
		4810	Rezerwy	-10 000,00
Razem:				555 779,47


 WÓJT
 Krzysztof Gajewski



Plan finansowy dla Urzędu Gminy w Waśniowie na 2022r. po zmianach

w złotych

Planowane dochody budżetowe

Dział	Rozdział	§	Nazwa	Plan ogółem
1	2	3	4	5
bieżące				
010			Rolnictwo i łowiectwo	554 283,57
			w tym z tytułu dotacji i środków na finansowanie wydatków na realizację zadań finansowanych z udziałem środków, o których mowa w art. 5 ust. 1 pkt 2 i 3	0,00
	01095		Pozostała działalność	554 283,57
			w tym z tytułu dotacji i środków na finansowanie wydatków na realizację zadań finansowanych z udziałem środków, o których mowa w art. 5 ust. 1 pkt 2 i 3	0,00
		0750	Wpływy z najmu i dzierżawy składników majątkowych Skarbu Państwa, jednostek samorządu terytorialnego lub innych jednostek zaliczanych do sektora finansów publicznych oraz innych umów o podobnym charakterze	814,00
		2010	Dotacja celowa otrzymana z budżetu państwa na realizację zadań bieżących z zakresu administracji rządowej oraz innych zadań zleconych gminie (związkom gmin, związkom powiatowo-gminnym) ustawami	553 469,57
400			Wytwarzanie i zaopatrywanie w energię elektryczną, gaz i wodę	700 000,00
			w tym z tytułu dotacji i środków na finansowanie wydatków na realizację zadań finansowanych z udziałem środków, o których mowa w art. 5 ust. 1 pkt 2 i 3	0,00
	40002		Dostarczanie wody	700 000,00
			w tym z tytułu dotacji i środków na finansowanie wydatków na realizację zadań finansowanych z udziałem środków, o których mowa w art. 5 ust. 1 pkt 2 i 3	0,00
		0830	Wpływy z usług	700 000,00
600			Transport i łączność	2 046 755,92
			w tym z tytułu dotacji i środków na finansowanie wydatków na realizację zadań finansowanych z udziałem środków, o których mowa w art. 5 ust. 1 pkt 2 i 3	0,00
	60004		Lokalny transport zbiorowy	10 501,92
			w tym z tytułu dotacji i środków na finansowanie wydatków na realizację zadań finansowanych z udziałem środków, o których mowa w art. 5 ust. 1 pkt 2 i 3	0,00
		2170	Środki otrzymane z państwowych funduszy celowych na realizację zadań bieżących jednostek sektora finansów publicznych	10 501,92
	60014		Drogi publiczne powiatowe	177 867,00
			w tym z tytułu dotacji i środków na finansowanie wydatków na realizację zadań finansowanych z udziałem środków, o których mowa w art. 5 ust. 1 pkt 2 i 3	0,00

		2320	Dotacja celowa otrzymana z powiatu na zadania bieżące realizowane na podstawie porozumień (umów) między jednostkami samorządu terytorialnego	177 867,00
	60016		Drogi publiczne gminne	1 858 387,00
			w tym z tytułu dotacji i środków na finansowanie wydatków na realizację zadań finansowanych z udziałem środków, o których mowa w art. 5 ust. 1 pkt 2 i 3	0,00
		2170	Środki otrzymane z państwowych funduszy celowych na realizację zadań bieżących jednostek sektora finansów publicznych	1 858 387,00
700			Gospodarka mieszkaniowa	33 450,00
			w tym z tytułu dotacji i środków na finansowanie wydatków na realizację zadań finansowanych z udziałem środków, o których mowa w art. 5 ust. 1 pkt 2 i 3	0,00
	70005		Gospodarka gruntami i nieruchomościami	31 450,00
			w tym z tytułu dotacji i środków na finansowanie wydatków na realizację zadań finansowanych z udziałem środków, o których mowa w art. 5 ust. 1 pkt 2 i 3	0,00
		0550	Wpływy z opłat z tytułu użytkowania wieczystego nieruchomości	1 450,00
		0750	Wpływy z najmu i dzierżawy składników majątkowych Skarbu Państwa, jednostek samorządu terytorialnego lub innych jednostek zaliczanych do sektora finansów publicznych oraz innych umów o podobnym charakterze	30 000,00
	70007		Gospodarowanie mieszkaniowym zasobem gminy	2 000,00
			w tym z tytułu dotacji i środków na finansowanie wydatków na realizację zadań finansowanych z udziałem środków, o których mowa w art. 5 ust. 1 pkt 2 i 3	0,00
		0750	Wpływy z najmu i dzierżawy składników majątkowych Skarbu Państwa, jednostek samorządu terytorialnego lub innych jednostek zaliczanych do sektora finansów publicznych oraz innych umów o podobnym charakterze	2 000,00
710			Działalność usługowa	17 000,00
			w tym z tytułu dotacji i środków na finansowanie wydatków na realizację zadań finansowanych z udziałem środków, o których mowa w art. 5 ust. 1 pkt 2 i 3	0,00
	71035		Cmentarze	17 000
			w tym z tytułu dotacji i środków na finansowanie wydatków na realizację zadań finansowanych z udziałem środków, o których mowa w art. 5 ust. 1 pkt 2 i 3	0,00
		2020	Dotacja celowa otrzymana z budżetu państwa na zadania bieżące realizowane przez gminę na podstawie porozumień z organami administracji rządowej	17 000,00
750			Administracja publiczna	78 605,36
			w tym z tytułu dotacji i środków na finansowanie wydatków na realizację zadań finansowanych z udziałem środków, o których mowa w art. 5 ust. 1 pkt 2 i 3	0,00
	75011		Urzędy wojewódzkie	76 929,00
			w tym z tytułu dotacji i środków na finansowanie wydatków na realizację zadań finansowanych z udziałem środków, o których mowa w art. 5 ust. 1 pkt 2 i 3	0,00
		2010	Dotacja celowa otrzymana z budżetu państwa na realizację zadań bieżących z zakresu administracji rządowej oraz innych zadań zleconych gminie (związkom gmin, związkom powiatowo-gminnym) ustawami	76 929,00

	75095		Pozostała działalność	1 676,36
			w tym z tytułu dotacji i środków na finansowanie wydatków na realizację zadań finansowanych z udziałem środków, o których mowa w art. 5 ust. 1 pkt 2 i 3	0,00
		2020	Dotacja celowa otrzymana z budżetu państwa na zadania bieżące realizowane przez gminę na podstawie porozumień z organami administracji rządowej	1 676,36
751			Urzędy naczelnych organów władzy państwowej, kontroli i ochrony prawa oraz sądownictwa	1 403,00
			w tym z tytułu dotacji i środków na finansowanie wydatków na realizację zadań finansowanych z udziałem środków, o których mowa w art. 5 ust. 1 pkt 2 i 3	0,00
	75101		Urzędy naczelnych organów władzy państwowej, kontroli i ochrony prawa	1 403,00
			w tym z tytułu dotacji i środków na finansowanie wydatków na realizację zadań finansowanych z udziałem środków, o których mowa w art. 5 ust. 1 pkt 2 i 3	0,00
		2010	Dotacja celowa otrzymana z budżetu państwa na realizację zadań bieżących z zakresu administracji rządowej oraz innych zadań zleconych gminie (związkom gmin, związkom powiatowo-gminnym) ustawami	1 403,00
754			Bezpieczeństwo publiczne i ochrona przeciwpożarowa	12 000,00
			w tym z tytułu dotacji i środków na finansowanie wydatków na realizację zadań finansowanych z udziałem środków, o których mowa w art. 5 ust. 1 pkt 2 i 3	0,00
	75495		Pozostała działalność	12 000,00
			w tym z tytułu dotacji i środków na finansowanie wydatków na realizację zadań finansowanych z udziałem środków, o których mowa w art. 5 ust. 1 pkt 2 i 3	0,00
		2700	Środki na dofinansowanie własnych zadań bieżących gmin, powiatów (związków gmin, związków powiatowo-gminnych, związków powiatów), samorządów województw, pozyskane z innych źródeł	12 000,00
756			Dochody od osób prawnych, od osób fizycznych i od innych jednostek nieposiadających osobowości prawnej oraz wydatki związane z ich poborem	5 020 916,00
			w tym z tytułu dotacji i środków na finansowanie wydatków na realizację zadań finansowanych z udziałem środków, o których mowa w art. 5 ust. 1 pkt 2 i 3	0,00
	75601		Wpływy z podatku dochodowego od osób fizycznych	3 000,00
			w tym z tytułu dotacji i środków na finansowanie wydatków na realizację zadań finansowanych z udziałem środków, o których mowa w art. 5 ust. 1 pkt 2 i 3	0,00
		0350	Wpływy z podatku od działalności gospodarczej osób fizycznych, opłacanego w formie karty podatkowej	3 000,00
	75615		Wpływy z podatku rolnego, podatku leśnego, podatku od czynności cywilnoprawnych, podatków i opłat lokalnych od osób prawnych i innych jednostek organizacyjnych	527 436,00
			w tym z tytułu dotacji i środków na finansowanie wydatków na realizację zadań finansowanych z udziałem środków, o których mowa w art. 5 ust. 1 pkt 2 i 3	0,00
		0310	Wpływy z podatku od nieruchomości	460 000,00
		0320	Wpływy z podatku rolnego	4 848,00
		0330	Wpływy z podatku leśnego	54 156,00

		0340	Wpływy z podatku od środków transportowych	8 432,00
	75616		Wpływy z podatku rolnego, podatku leśnego, podatku od spadków i darowizn, podatku od czynności cywilno-prawnych oraz podatków i opłat lokalnych od osób fizycznych	1 848 300,00
			w tym z tytułu dotacji i środków na finansowanie wydatków na realizację zadań finansowanych z udziałem środków, o których mowa w art. 5 ust. 1 pkt 2 i 3	0,00
		0310	Wpływy z podatku od nieruchomości	180 000,00
		0320	Wpływy z podatku rolnego	1 350 000,00
		0330	Wpływy z podatku leśnego	13 000,00
		0340	Wpływy z podatku od środków transportowych	65 000,00
		0360	Wpływy z podatku od spadków i darowizn	60 000,00
		0430	Wpływy z opłaty targowej	300,00
		0500	Wpływy z podatku od czynności cywilnoprawnych	180 000,00
	75618		Wpływy z innych opłat stanowiących dochody jednostek samorządu terytorialnego na podstawie ustaw	130 000,00
			w tym z tytułu dotacji i środków na finansowanie wydatków na realizację zadań finansowanych z udziałem środków, o których mowa w art. 5 ust. 1 pkt 2 i 3	0,00
		0410	Wpływy z opłaty skarbowej	25 000,00
		0480	Wpływy z opłat za zezwolenia na sprzedaż napojów alkoholowych	90 000,00
		0490	Wpływy z innych lokalnych opłat pobieranych przez jednostki samorządu terytorialnego na podstawie odrębnych ustaw	15 000,00
	75619		Wpływy z różnych rozliczeń	10 000,00
			w tym z tytułu dotacji i środków na finansowanie wydatków na realizację zadań finansowanych z udziałem środków, o których mowa w art. 5 ust. 1 pkt 2 i 3	0,00
		0270	Wpływy z części opłaty za zezwolenie na sprzedaż napojów alkoholowych w obrocie hurtowym	10 000,00
	75621		Udziały gmin w podatkach stanowiących dochód budżetu państwa	2 502 180,00
			w tym z tytułu dotacji i środków na finansowanie wydatków na realizację zadań finansowanych z udziałem środków, o których mowa w art. 5 ust. 1 pkt 2 i 3	0,00
		0010	Wpływy z podatku dochodowego od osób fizycznych	2 495 688,00
		0020	Wpływy z podatku dochodowego od osób prawnych	6 492,00
758			Różne rozliczenia	13 444 693,54
			w tym z tytułu dotacji i środków na finansowanie wydatków na realizację zadań finansowanych z udziałem środków, o których mowa w art. 5 ust. 1 pkt 2 i 3	0,00
	75801		Część oświatowa subwencji ogólnej dla jednostek samorządu terytorialnego	6 176 674,00
			w tym z tytułu dotacji i środków na finansowanie wydatków na realizację zadań finansowanych z udziałem środków, o których mowa w art. 5 ust. 1 pkt 2 i 3	0,00
		2920	Subwencje ogólne z budżetu państwa	6 176 674,00
	75807		Część wyrównawcza subwencji ogólnej dla gmin	7 141 474,00
			w tym z tytułu dotacji i środków na finansowanie wydatków na realizację zadań finansowanych z udziałem środków, o których mowa w art. 5 ust. 1 pkt 2 i 3	0,00

		2920	Subwencje ogólne z budżetu państwa	7 141 474,00
	75814		Różne rozliczenia finansowe	633,54
			w tym z tytułu dotacji i środków na finansowanie wydatków na realizację zadań finansowanych z udziałem środków, o których mowa w art. 5 ust. 1 pkt 2 i 3	0,00
		2010	Dotacja celowa otrzymana z budżetu państwa na realizację zadań bieżących z zakresu administracji rządowej oraz innych zadań zleconych gminie (związkom gmin, związkom powiatowo-gminnym) ustawami	633,54
	75831		Część równoważąca subwencji ogólnej dla gmin	125 912,00
			w tym z tytułu dotacji i środków na finansowanie wydatków na realizację zadań finansowanych z udziałem środków, o których mowa w art. 5 ust. 1 pkt 2 i 3	0,00
		2920	Subwencje ogólne z budżetu państwa	125 912,00
801			Oświata i wychowanie	221 262,00
			w tym z tytułu dotacji i środków na finansowanie wydatków na realizację zadań finansowanych z udziałem środków, o których mowa w art. 5 ust. 1 pkt 2 i 3	0,00
	80103		Oddziały przedszkolne w szkołach podstawowych	221 262,00
			w tym z tytułu dotacji i środków na finansowanie wydatków na realizację zadań finansowanych z udziałem środków, o których mowa w art. 5 ust. 1 pkt 2 i 3	0,00
		0970	Wpływy z różnych dochodów	30 000,00
		2030	Dotacja celowa otrzymana z budżetu państwa na realizację własnych zadań bieżących gmin (związków gmin, związków powiatowo-gminnych)	191 262,00
852			Pomoc społeczna	1 303 826,00
			w tym z tytułu dotacji i środków na finansowanie wydatków na realizację zadań finansowanych z udziałem środków, o których mowa w art. 5 ust. 1 pkt 2 i 3	0,00
	85213		Składki na ubezpieczenie zdrowotne opłacane za osoby pobierające niektóre świadczenia z pomocy społecznej oraz za osoby uczestniczące w zajęciach w centrum integracji społecznej	38 955,00
			w tym z tytułu dotacji i środków na finansowanie wydatków na realizację zadań finansowanych z udziałem środków, o których mowa w art. 5 ust. 1 pkt 2 i 3	0,00
		2030	Dotacja celowa otrzymana z budżetu państwa na realizację własnych zadań bieżących gmin (związków gmin, związków powiatowo-gminnych)	38 955,00
	85214		Zasiłki okresowe, celowe i pomoc w naturze oraz składki na ubezpieczenia emerytalne i rentowe	13 835,00
			w tym z tytułu dotacji i środków na finansowanie wydatków na realizację zadań finansowanych z udziałem środków, o których mowa w art. 5 ust. 1 pkt 2 i 3	0,00
		2030	Dotacja celowa otrzymana z budżetu państwa na realizację własnych zadań bieżących gmin (związków gmin, związków powiatowo-gminnych)	13 835,00
	85216		Zasiłki stałe	348 335,00
			w tym z tytułu dotacji i środków na finansowanie wydatków na realizację zadań finansowanych z udziałem środków, o których mowa w art. 5 ust. 1 pkt 2 i 3	0,00
		2030	Dotacja celowa otrzymana z budżetu państwa na realizację własnych zadań bieżących gmin (związków gmin, związków powiatowo-gminnych)	348 335,00

	85219		Ośrodki pomocy społecznej	41 946,00
			w tym z tytułu dotacji i środków na finansowanie wydatków na realizację zadań finansowanych z udziałem środków, o których mowa w art. 5 ust. 1 pkt 2 i 3	0,00
		2030	Dotacja celowa otrzymana z budżetu państwa na realizację własnych zadań bieżących gmin (związków gmin, związków powiatowo-gminnych)	41 946,00
	85230		Pomoc w zakresie dożywiania	105 000,00
			w tym z tytułu dotacji i środków na finansowanie wydatków na realizację zadań finansowanych z udziałem środków, o których mowa w art. 5 ust. 1 pkt 2 i 3	0,00
		2030	Dotacja celowa otrzymana z budżetu państwa na realizację własnych zadań bieżących gmin (związków gmin, związków powiatowo-gminnych)	105 000,00
	85295		Pozostała działalność	755 755,00
			w tym z tytułu dotacji i środków na finansowanie wydatków na realizację zadań finansowanych z udziałem środków, o których mowa w art. 5 ust. 1 pkt 2 i 3	0,00
		2010	Dotacja celowa otrzymana z budżetu państwa na realizację zadań bieżących z zakresu administracji rządowej oraz innych zadań zleconych gminie (związkom gmin, związkom powiatowo-gminnym) ustawami	729 300,
		2180	Środki z Funduszu Przeciwdziałania COVID-19 na finansowanie lub dofinansowanie realizacji zadań związanych z przeciwdziałaniem COVID-19	26 155,00
		2700	Środki na dofinansowanie własnych zadań bieżących gmin, powiatów (związków gmin, związków powiatowo-gminnych, związków powiatów), samorządów województw, pozyskane z innych źródeł	300,00
853			Pozostałe zadania w zakresie polityki społecznej	69 735,00
			w tym z tytułu dotacji i środków na finansowanie wydatków na realizację zadań finansowanych z udziałem środków, o których mowa w art. 5 ust. 1 pkt 2 i 3	0,00
	85395		Pozostała działalność	69 735,00
			w tym z tytułu dotacji i środków na finansowanie wydatków na realizację zadań finansowanych z udziałem środków, o których mowa w art. 5 ust. 1 pkt 2 i 3	0
		2020	Dotacja celowa otrzymana z budżetu państwa na zadania bieżące realizowane przez gminę na podstawie porozumień z organami administracji rządowej	58 413,00
		2700	Środki na dofinansowanie własnych zadań bieżących gmin, powiatów (związków gmin, związków powiatowo-gminnych, związków powiatów), samorządów województw, pozyskane z innych źródeł	11 322,00
854			Edukacyjna opieka wychowawcza	20 800,00
			w tym z tytułu dotacji i środków na finansowanie wydatków na realizację zadań finansowanych z udziałem środków, o których mowa w art. 5 ust. 1 pkt 2 i 3	0,00
	85415		Pomoc materialna dla uczniów o charakterze socjalnym	20 800,00
			w tym z tytułu dotacji i środków na finansowanie wydatków na realizację zadań finansowanych z udziałem środków, o których mowa w art. 5 ust. 1 pkt 2 i 3	0,00

		2030	Dotacja celowa otrzymana z budżetu państwa na realizację własnych zadań bieżących gmin (związków gmin, związków powiatowo-gminnych)	20 800,00
855			Rodzina	7 245 101,00
			w tym z tytułu dotacji i środków na finansowanie wydatków na realizację zadań finansowanych z udziałem środków, o których mowa w art. 5 ust. 1 pkt 2 i 3	0,00
	85501		Świadczenie wychowawcze	2 788 308,00
			w tym z tytułu dotacji i środków na finansowanie wydatków na realizację zadań finansowanych z udziałem środków, o których mowa w art. 5 ust. 1 pkt 2 i 3	0,00
		2060	Dotacja celowa otrzymana z budżetu państwa na zadania bieżące z zakresu administracji rządowej zlecone gminom (związkom gmin, związkom powiatowo-gminnym), związane z realizacją świadczenia wychowawczego stanowiącego pomoc państwa w wychowywaniu dzieci	2 788 308,00
	85502		Świadczenia rodzinne, świadczenie z funduszu alimentacyjnego oraz składki na ubezpieczenia emerytalne i rentowe z ubezpieczenia społecznego	4 409 160,00
			w tym z tytułu dotacji i środków na finansowanie wydatków na realizację zadań finansowanych z udziałem środków, o których mowa w art. 5 ust. 1 pkt 2 i 3	0,00
		2010	Dotacja celowa otrzymana z budżetu państwa na realizację zadań bieżących z zakresu administracji rządowej oraz innych zadań zleconych gminie (związkom gmin, związkom powiatowo-gminnym) ustawami	4 379 160,00
		2360	Dochody jednostek samorządu terytorialnego związane z realizacją zadań z zakresu administracji rządowej oraz innych zadań zleconych ustawami	30 000,00
	85503		Karta Dużej Rodziny	125,00
			w tym z tytułu dotacji i środków na finansowanie wydatków na realizację zadań finansowanych z udziałem środków, o których mowa w art. 5 ust. 1 pkt 2 i 3	0,00
		2010	Dotacja celowa otrzymana z budżetu państwa na realizację zadań bieżących z zakresu administracji rządowej oraz innych zadań zleconych gminie (związkom gmin, związkom powiatowo-gminnym) ustawami	125,00
	85513		Składki na ubezpieczenie zdrowotne opłacane za osoby pobierające niektóre świadczenia rodzinne oraz za osoby pobierające zasiłki dla opiekunów	47 508,00
			w tym z tytułu dotacji i środków na finansowanie wydatków na realizację zadań finansowanych z udziałem środków, o których mowa w art. 5 ust. 1 pkt 2 i 3	0,00
		2010	Dotacja celowa otrzymana z budżetu państwa na realizację zadań bieżących z zakresu administracji rządowej oraz innych zadań zleconych gminie (związkom gmin, związkom powiatowo-gminnym) ustawami	47 508,00
900			Gospodarka komunalna i ochrona środowiska	1 285 700,00
			w tym z tytułu dotacji i środków na finansowanie wydatków na realizację zadań finansowanych z udziałem środków, o których mowa w art. 5 ust. 1 pkt 2 i 3	0,00
	90001		Gospodarka ściekowa i ochrona wód	80 000,00

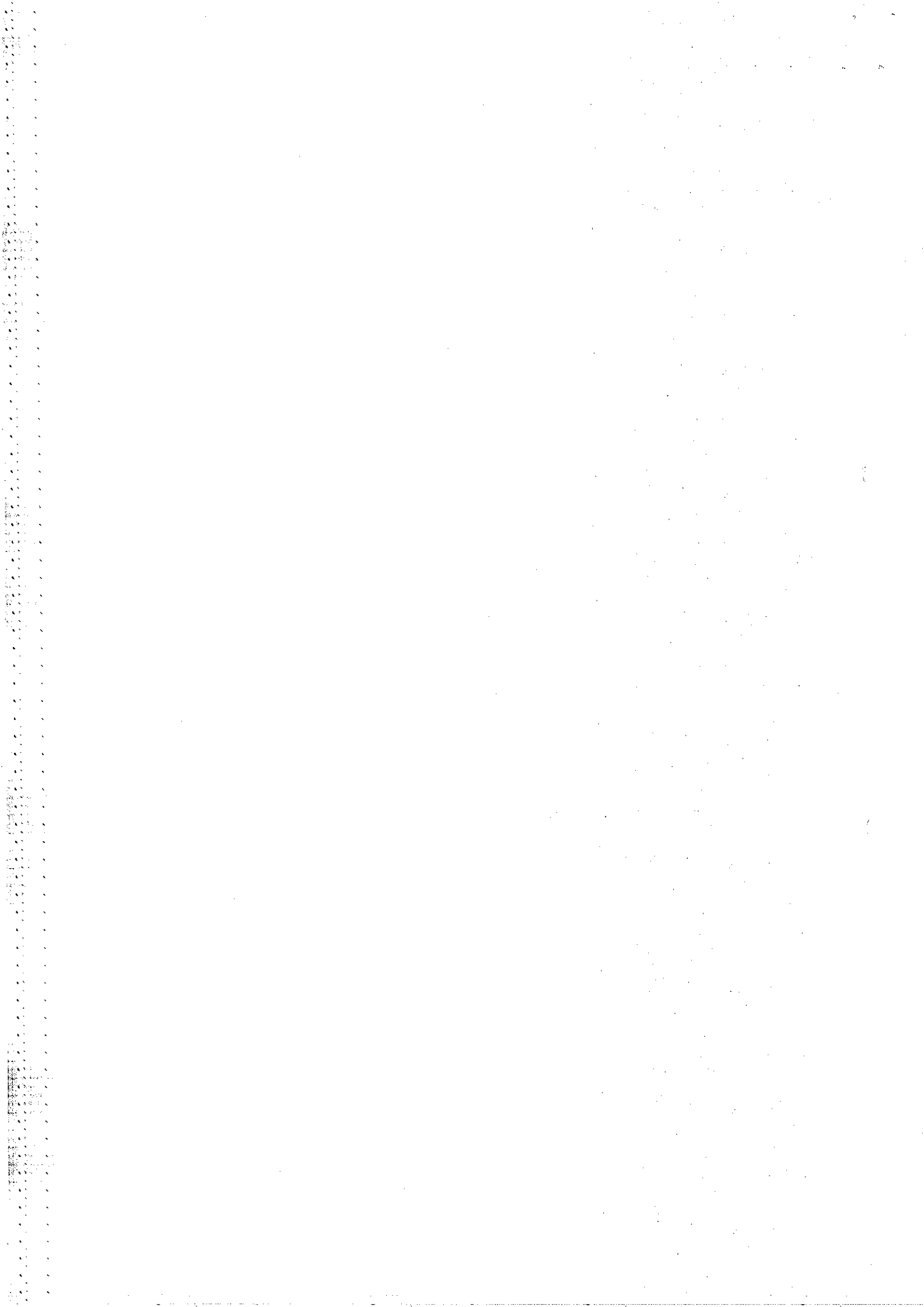
			w tym z tytułu dotacji i środków na finansowanie wydatków na realizację zadań finansowanych z udziałem środków, o których mowa w art. 5 ust. 1 pkt 2 i 3	0,00
		0830	Wpływy z usług	80 000,00
	90002		Gospodarka odpadami komunalnymi	1 100 000,00
			w tym z tytułu dotacji i środków na finansowanie wydatków na realizację zadań finansowanych z udziałem środków, o których mowa w art. 5 ust. 1 pkt 2 i 3	0,00
		0490	Wpływy z innych lokalnych opłat pobieranych przez jednostki samorządu terytorialnego na podstawie odrębnych ustaw	1 100 000,00
	90005		Ochrona powietrza atmosferycznego i klimatu	14 560,00
			w tym z tytułu dotacji i środków na finansowanie wydatków na realizację zadań finansowanych z udziałem środków, o których mowa w art. 5 ust. 1 pkt 2 i 3	0,00
		2460	Środki otrzymane od pozostałych jednostek zaliczanych do sektora finansów publicznych na realizację zadań bieżących jednostek zaliczanych do sektora finansów publicznych	14 560,00
	90019		Wpływy i wydatki związane z gromadzeniem środków z opłat i kar za korzystanie ze środowiska	2 000,00
			w tym z tytułu dotacji i środków na finansowanie wydatków na realizację zadań finansowanych z udziałem środków, o których mowa w art. 5 ust. 1 pkt 2 i 3	0,00
		0690	Wpływy z różnych opłat	2 000,00
	90026		Pozostałe działania związane z gospodarką odpadami	89 140,00
			w tym z tytułu dotacji i środków na finansowanie wydatków na realizację zadań finansowanych z udziałem środków, o których mowa w art. 5 ust. 1 pkt 2 i 3	0,00
		2460	Środki otrzymane od pozostałych jednostek zaliczanych do sektora finansów publicznych na realizację zadań bieżących jednostek zaliczanych do sektora finansów publicznych	89 140,00
bieżące razem				32 055 531,39
			w tym z tytułu dotacji i środków na finansowanie wydatków na realizację zadań finansowanych z udziałem środków, o których mowa w art. 5 ust. 1 pkt 2 i 3	0,00

majątkowe				
600			Transport i łączność	100 000,00
			w tym z tytułu dotacji i środków na finansowanie wydatków na realizację zadań finansowanych z udziałem środków, o których mowa w art. 5 ust. 1 pkt 2 i 3	0,00
	60017		Drogi wewnętrzne	100 000,00
			w tym z tytułu dotacji i środków na finansowanie wydatków na realizację zadań finansowanych z udziałem środków, o których mowa w art. 5 ust. 1 pkt 2 i 3	0,00
		6630	Dotacja celowa otrzymana z samorządu województwa na inwestycje i zakupy inwestycyjne realizowane na podstawie porozumień (umów) między jednostkami samorządu terytorialnego	100 000,00
700			Gospodarka mieszkaniowa	820 000,00
			w tym z tytułu dotacji i środków na finansowanie wydatków na realizację zadań finansowanych z udziałem środków, o których mowa w art. 5 ust. 1 pkt 2 i 3	770 000,00

	70005		Gospodarka gruntami i nieruchomościami	50 000,00
			w tym z tytułu dotacji i środków na finansowanie wydatków na realizację zadań finansowanych z udziałem środków, o których mowa w art. 5 ust. 1 pkt 2 i 3	0,00
		0770	Wpłaty z tytułu odpłatnego nabycia prawa własności oraz prawa użytkowania wieczystego nieruchomości	50 000,00
	70095		Pozostała działalność	770 000,00
			w tym z tytułu dotacji i środków na finansowanie wydatków na realizację zadań finansowanych z udziałem środków, o których mowa w art. 5 ust. 1 pkt 2 i 3	770 000,00
		6257	Dotacja celowa w ramach programów finansowych z udziałem środków europejskich oraz środków, o których mowa w art. 5 ust. 3 pkt 5 lit. a i b ustawy, lub płatności w ramach budżetu środków europejskich, realizowanych przez jednostki samorządu terytorialnego	770 000,00
801			Oświata i wychowanie	80 000,00
			w tym z tytułu dotacji i środków na finansowanie wydatków na realizację zadań finansowanych z udziałem środków, o których mowa w art. 5 ust. 1 pkt 2 i 3	0,00
	80113		Dowożenie uczniów do szkół	80 000,00
			w tym z tytułu dotacji i środków na finansowanie wydatków na realizację zadań finansowanych z udziałem środków, o których mowa w art. 5 ust. 1 pkt 2 i 3	0,00
		6350	Środki otrzymane z państwowych funduszy celowych na finansowanie lub dofinansowanie kosztów realizacji inwestycji i zakupów inwestycyjnych jednostek sektora finansów publicznych	80 000,00
majątkowe razem				1 000 000,00
			w tym z tytułu dotacji i środków na finansowanie wydatków na realizację zadań finansowanych z udziałem środków, o których mowa w art. 5 ust. 1 pkt 2 i 3	770 000,00

Ogółem:			33 055 531,39	
			w tym z tytułu dotacji i środków na finansowanie wydatków na realizację zadań finansowanych z udziałem środków, o których mowa w art. 5 ust. 1 pkt 2 i 3	770 000,00

(* kol 2 do wykorzystania fakultatywnego)



Plan finansowy dla Urzędu Gminy w Waśniowie na 2022r. po zmianach

w złotych

Planowane dochody budżetowe

Dział	Rozdział	§	Nazwa	Plan ogółem
1	2	3	4	5
bieżące				
010			Rolnictwo i łowiectwo	554 283,57
			w tym z tytułu dotacji i środków na finansowanie wydatków na realizację zadań finansowanych z udziałem środków, o których mowa w art. 5 ust. 1 pkt 2 i 3	0,00
	01095		Pozostała działalność	554 283,57
			w tym z tytułu dotacji i środków na finansowanie wydatków na realizację zadań finansowanych z udziałem środków, o których mowa w art. 5 ust. 1 pkt 2 i 3	0,00
		0750	Wpływy z najmu i dzierżawy składników majątkowych Skarbu Państwa, jednostek samorządu terytorialnego lub innych jednostek zaliczanych do sektora finansów publicznych oraz innych umów o podobnym charakterze	814,00
		2010	Dotacja celowa otrzymana z budżetu państwa na realizację zadań bieżących z zakresu administracji rządowej oraz innych zadań zleconych gminie (związkom gmin, związkom powiatowo-gminnym) ustawami	553 469,57
400			Wytwarzanie i zaopatrywanie w energię elektryczną, gaz i wodę	700 000,00
			w tym z tytułu dotacji i środków na finansowanie wydatków na realizację zadań finansowanych z udziałem środków, o których mowa w art. 5 ust. 1 pkt 2 i 3	0,00
	40002		Dostarczanie wody	700 000,00
			w tym z tytułu dotacji i środków na finansowanie wydatków na realizację zadań finansowanych z udziałem środków, o których mowa w art. 5 ust. 1 pkt 2 i 3	0,00
		0830	Wpływy z usług	700 000,00
600			Transport i łączność	2 046 755,92
			w tym z tytułu dotacji i środków na finansowanie wydatków na realizację zadań finansowanych z udziałem środków, o których mowa w art. 5 ust. 1 pkt 2 i 3	0,00
	60004		Lokalny transport zbiorowy	10 501,92
			w tym z tytułu dotacji i środków na finansowanie wydatków na realizację zadań finansowanych z udziałem środków, o których mowa w art. 5 ust. 1 pkt 2 i 3	0,00
		2170	Środki otrzymane z państwowych funduszy celowych na realizację zadań bieżących jednostek sektora finansów publicznych	10 501,92
	60014		Drogi publiczne powiatowe	177 867,00
			w tym z tytułu dotacji i środków na finansowanie wydatków na realizację zadań finansowanych z udziałem środków, o których mowa w art. 5 ust. 1 pkt 2 i 3	0,00

		2320	Dotacja celowa otrzymana z powiatu na zadania bieżące realizowane na podstawie porozumień (umów) między jednostkami samorządu terytorialnego	177 867,00
	60016		Drogi publiczne gminne	1 858 387,00
			w tym z tytułu dotacji i środków na finansowanie wydatków na realizację zadań finansowanych z udziałem środków, o których mowa w art. 5 ust. 1 pkt 2 i 3	0,00
		2170	Środki otrzymane z państwowych funduszy celowych na realizację zadań bieżących jednostek sektora finansów publicznych	1 858 387,00
700			Gospodarka mieszkaniowa	33 450,00
			w tym z tytułu dotacji i środków na finansowanie wydatków na realizację zadań finansowanych z udziałem środków, o których mowa w art. 5 ust. 1 pkt 2 i 3	0,00
	70005		Gospodarka gruntami i nieruchomościami	31 450,00
			w tym z tytułu dotacji i środków na finansowanie wydatków na realizację zadań finansowanych z udziałem środków, o których mowa w art. 5 ust. 1 pkt 2 i 3	0,00
		0550	Wpływy z opłat z tytułu użytkowania wieczystego nieruchomości	1 450,00
		0750	Wpływy z najmu i dzierżawy składników majątkowych Skarbu Państwa, jednostek samorządu terytorialnego lub innych jednostek zaliczanych do sektora finansów publicznych oraz innych umów o podobnym charakterze	30 000,00
	70007		Gospodarowanie mieszkaniowym zasobem gminy	2 000,00
			w tym z tytułu dotacji i środków na finansowanie wydatków na realizację zadań finansowanych z udziałem środków, o których mowa w art. 5 ust. 1 pkt 2 i 3	0,00
		0750	Wpływy z najmu i dzierżawy składników majątkowych Skarbu Państwa, jednostek samorządu terytorialnego lub innych jednostek zaliczanych do sektora finansów publicznych oraz innych umów o podobnym charakterze	2 000,00
710			Działalność usługowa	17 000,00
			w tym z tytułu dotacji i środków na finansowanie wydatków na realizację zadań finansowanych z udziałem środków, o których mowa w art. 5 ust. 1 pkt 2 i 3	0,00
	71035		Cmentarze	17 000,00
			w tym z tytułu dotacji i środków na finansowanie wydatków na realizację zadań finansowanych z udziałem środków, o których mowa w art. 5 ust. 1 pkt 2 i 3	0,00
		2020	Dotacja celowa otrzymana z budżetu państwa na zadania bieżące realizowane przez gminę na podstawie porozumień z organami administracji rządowej	17 000,00
750			Administracja publiczna	78 605,36
			w tym z tytułu dotacji i środków na finansowanie wydatków na realizację zadań finansowanych z udziałem środków, o których mowa w art. 5 ust. 1 pkt 2 i 3	0,00
	75011		Urzędy wojewódzkie	76 929,00
			w tym z tytułu dotacji i środków na finansowanie wydatków na realizację zadań finansowanych z udziałem środków, o których mowa w art. 5 ust. 1 pkt 2 i 3	0,00
		2010	Dotacja celowa otrzymana z budżetu państwa na realizację zadań bieżących z zakresu administracji rządowej oraz innych zadań zleconych gminie (związkom gmin, związkom powiatowo-gminnym) ustawami	76 929,00

	75095		Pozostała działalność	1 676,36
			w tym z tytułu dotacji i środków na finansowanie wydatków na realizację zadań finansowanych z udziałem środków, o których mowa w art. 5 ust. 1 pkt 2 i 3	0,00
		2020	Dotacja celowa otrzymana z budżetu państwa na zadania bieżące realizowane przez gminę na podstawie porozumień z organami administracji rządowej	1 676,36
751			Urzędy naczelných organów władzy państwowej, kontroli i ochrony prawa oraz sądownictwa	1 403,00
			w tym z tytułu dotacji i środków na finansowanie wydatków na realizację zadań finansowanych z udziałem środków, o których mowa w art. 5 ust. 1 pkt 2 i 3	0,00
	75101		Urzędy naczelných organów władzy państwowej, kontroli i ochrony prawa	1 403,00
			w tym z tytułu dotacji i środków na finansowanie wydatków na realizację zadań finansowanych z udziałem środków, o których mowa w art. 5 ust. 1 pkt 2 i 3	0,00
		2010	Dotacja celowa otrzymana z budżetu państwa na realizację zadań bieżących z zakresu administracji rządowej oraz innych zadań zleconych gminie (związkom gmin, związkom powiatowo-gminnym) ustawami	1 403,00
754			Bezpieczeństwo publiczne i ochrona przeciwpożarowa	12 000,00
			w tym z tytułu dotacji i środków na finansowanie wydatków na realizację zadań finansowanych z udziałem środków, o których mowa w art. 5 ust. 1 pkt 2 i 3	0,00
	75495		Pozostała działalność	12 000,00
			w tym z tytułu dotacji i środków na finansowanie wydatków na realizację zadań finansowanych z udziałem środków, o których mowa w art. 5 ust. 1 pkt 2 i 3	0,00
		2700	Środki na dofinansowanie własnych zadań bieżących gmin, powiatów (związków gmin, związków powiatowo-gminnych, związków powiatów), samorządów województw, pozyskane z innych źródeł	12 000,00
756			Dochody od osób prawnych, od osób fizycznych i od innych jednostek nieposiadających osobowości prawnej oraz wydatki związane z ich poborem	5 020 916,00
			w tym z tytułu dotacji i środków na finansowanie wydatków na realizację zadań finansowanych z udziałem środków, o których mowa w art. 5 ust. 1 pkt 2 i 3	0,00
	75601		Wpływy z podatku dochodowego od osób fizycznych	3 000,00
			w tym z tytułu dotacji i środków na finansowanie wydatków na realizację zadań finansowanych z udziałem środków, o których mowa w art. 5 ust. 1 pkt 2 i 3	0,00
		0350	Wpływy z podatku od działalności gospodarczej osób fizycznych, opłacanego w formie karty podatkowej	3 000,00
	75615		Wpływy z podatku rolnego, podatku leśnego, podatku od czynności cywilnoprawnych, podatków i opłat lokalnych od osób prawnych i innych jednostek organizacyjnych	527 436,00
			w tym z tytułu dotacji i środków na finansowanie wydatków na realizację zadań finansowanych z udziałem środków, o których mowa w art. 5 ust. 1 pkt 2 i 3	0,00
		0310	Wpływy z podatku od nieruchomości	460 000,00
		0320	Wpływy z podatku rolnego	4 848,00
		0330	Wpływy z podatku leśnego	54 156,00

		0340	Wpływy z podatku od środków transportowych	8 432,00
	75616		Wpływy z podatku rolnego, podatku leśnego, podatku od spadków i darowizn, podatku od czynności cywilno-prawnych oraz podatków i opłat lokalnych od osób fizycznych	1 848 300,00
			w tym z tytułu dotacji i środków na finansowanie wydatków na realizację zadań finansowanych z udziałem środków, o których mowa w art. 5 ust. 1 pkt 2 i 3	0,00
		0310	Wpływy z podatku od nieruchomości	180 000,00
		0320	Wpływy z podatku rolnego	1 350 000,00
		0330	Wpływy z podatku leśnego	13 000,00
		0340	Wpływy z podatku od środków transportowych	65 000,00
		0360	Wpływy z podatku od spadków i darowizn	60 000,00
		0430	Wpływy z opłaty targowej	300,00
		0500	Wpływy z podatku od czynności cywilnoprawnych	180 000,00
	75618		Wpływy z innych opłat stanowiących dochody jednostek samorządu terytorialnego na podstawie ustaw	130 000,00
			w tym z tytułu dotacji i środków na finansowanie wydatków na realizację zadań finansowanych z udziałem środków, o których mowa w art. 5 ust. 1 pkt 2 i 3	0,00
		0410	Wpływy z opłaty skarbowej	25 000,00
		0480	Wpływy z opłat za zezwolenia na sprzedaż napojów alkoholowych	90 000,00
		0490	Wpływy z innych lokalnych opłat pobieranych przez jednostki samorządu terytorialnego na podstawie odrębnych ustaw	15 000,00
	75619		Wpływy z różnych rozliczeń	10 000,00
			w tym z tytułu dotacji i środków na finansowanie wydatków na realizację zadań finansowanych z udziałem środków, o których mowa w art. 5 ust. 1 pkt 2 i 3	0,00
		0270	Wpływy z części opłaty za zezwolenie na sprzedaż napojów alkoholowych w obrocie hurtowym	10 000,00
	75621		Udziały gmin w podatkach stanowiących dochód budżetu państwa	2 502 180,00
			w tym z tytułu dotacji i środków na finansowanie wydatków na realizację zadań finansowanych z udziałem środków, o których mowa w art. 5 ust. 1 pkt 2 i 3	0,00
		0010	Wpływy z podatku dochodowego od osób fizycznych	2 495 688,00
		0020	Wpływy z podatku dochodowego od osób prawnych	6 492,00
758			Różne rozliczenia	13 444 693,54
			w tym z tytułu dotacji i środków na finansowanie wydatków na realizację zadań finansowanych z udziałem środków, o których mowa w art. 5 ust. 1 pkt 2 i 3	0,00
	75801		Część oświatowa subwencji ogólnej dla jednostek samorządu terytorialnego	6 176 674,00
			w tym z tytułu dotacji i środków na finansowanie wydatków na realizację zadań finansowanych z udziałem środków, o których mowa w art. 5 ust. 1 pkt 2 i 3	0,00
		2920	Subwencje ogólne z budżetu państwa	6 176 674,00
	75807		Część wyrównawcza subwencji ogólnej dla gmin	7 141 474,00
			w tym z tytułu dotacji i środków na finansowanie wydatków na realizację zadań finansowanych z udziałem środków, o których mowa w art. 5 ust. 1 pkt 2 i 3	0,00

		2920	Subwencje ogólne z budżetu państwa	7 141 474,00
	75814		Różne rozliczenia finansowe	633,54
			w tym z tytułu dotacji i środków na finansowanie wydatków na realizację zadań finansowanych z udziałem środków, o których mowa w art. 5 ust. 1 pkt 2 i 3	0,00
		2010	Dotacja celowa otrzymana z budżetu państwa na realizację zadań bieżących z zakresu administracji rządowej oraz innych zadań zleconych gminie (związkom gmin, związkom powiatowo-gminnym) ustawami	633,54
	75831		Część równoważąca subwencji ogólnej dla gmin	125 912,00
			w tym z tytułu dotacji i środków na finansowanie wydatków na realizację zadań finansowanych z udziałem środków, o których mowa w art. 5 ust. 1 pkt 2 i 3	0,00
		2920	Subwencje ogólne z budżetu państwa	125 912,00
801			Oświata i wychowanie	221 262,00
			w tym z tytułu dotacji i środków na finansowanie wydatków na realizację zadań finansowanych z udziałem środków, o których mowa w art. 5 ust. 1 pkt 2 i 3	0,00
	80103		Oddziały przedszkolne w szkołach podstawowych	221 262,00
			w tym z tytułu dotacji i środków na finansowanie wydatków na realizację zadań finansowanych z udziałem środków, o których mowa w art. 5 ust. 1 pkt 2 i 3	0,00
		0970	Wpływy z różnych dochodów	30 000,00
		2030	Dotacja celowa otrzymana z budżetu państwa na realizację własnych zadań bieżących gmin (związków gmin, związków powiatowo-gminnych)	191 262,00
852			Pomoc społeczna	1 303 826,00
			w tym z tytułu dotacji i środków na finansowanie wydatków na realizację zadań finansowanych z udziałem środków, o których mowa w art. 5 ust. 1 pkt 2 i 3	0,00
	85213		Składki na ubezpieczenie zdrowotne opłacane za osoby pobierające niektóre świadczenia z pomocy społecznej oraz za osoby uczestniczące w zajęciach w centrum integracji społecznej	38 955,00
			w tym z tytułu dotacji i środków na finansowanie wydatków na realizację zadań finansowanych z udziałem środków, o których mowa w art. 5 ust. 1 pkt 2 i 3	0,00
		2030	Dotacja celowa otrzymana z budżetu państwa na realizację własnych zadań bieżących gmin (związków gmin, związków powiatowo-gminnych)	38 955,00
	85214		Zasiłki okresowe, celowe i pomoc w naturze oraz składki na ubezpieczenia emerytalne i rentowe	13 835,00
			w tym z tytułu dotacji i środków na finansowanie wydatków na realizację zadań finansowanych z udziałem środków, o których mowa w art. 5 ust. 1 pkt 2 i 3	0,00
		2030	Dotacja celowa otrzymana z budżetu państwa na realizację własnych zadań bieżących gmin (związków gmin, związków powiatowo-gminnych)	13 835,00
	85216		Zasiłki stałe	348 335,00
			w tym z tytułu dotacji i środków na finansowanie wydatków na realizację zadań finansowanych z udziałem środków, o których mowa w art. 5 ust. 1 pkt 2 i 3	0,00
		2030	Dotacja celowa otrzymana z budżetu państwa na realizację własnych zadań bieżących gmin (związków gmin, związków powiatowo-gminnych)	348 335,00

	85219		Ośrodki pomocy społecznej	41 946,00
			w tym z tytułu dotacji i środków na finansowanie wydatków na realizację zadań finansowanych z udziałem środków, o których mowa w art. 5 ust. 1 pkt 2 i 3	0,00
		2030	Dotacja celowa otrzymana z budżetu państwa na realizację własnych zadań bieżących gmin (związków gmin, związków powiatowo-gminnych)	41 946,00
	85230		Pomoc w zakresie dożywiania	105 000,00
			w tym z tytułu dotacji i środków na finansowanie wydatków na realizację zadań finansowanych z udziałem środków, o których mowa w art. 5 ust. 1 pkt 2 i 3	0,00
		2030	Dotacja celowa otrzymana z budżetu państwa na realizację własnych zadań bieżących gmin (związków gmin, związków powiatowo-gminnych)	105 000,00
	85295		Pozostała działalność	755 755,00
			w tym z tytułu dotacji i środków na finansowanie wydatków na realizację zadań finansowanych z udziałem środków, o których mowa w art. 5 ust. 1 pkt 2 i 3	0,00
		2010	Dotacja celowa otrzymana z budżetu państwa na realizację zadań bieżących z zakresu administracji rządowej oraz innych zadań zleconych gminie (związkom gmin, związkom powiatowo-gminnym) ustawami	729 300,00
		2180	Środki z Funduszu Przeciwdziałania COVID-19 na finansowanie lub dofinansowanie realizacji zadań związanych z przeciwdziałaniem COVID-19	26 155,00
		2700	Środki na dofinansowanie własnych zadań bieżących gmin, powiatów (związków gmin, związków powiatowo-gminnych, związków powiatów), samorządów województw, pozyskane z innych źródeł	300,00
853			Pozostałe zadania w zakresie polityki społecznej	69 735,00
			w tym z tytułu dotacji i środków na finansowanie wydatków na realizację zadań finansowanych z udziałem środków, o których mowa w art. 5 ust. 1 pkt 2 i 3	0,00
	85395		Pozostała działalność	69 735,00
			w tym z tytułu dotacji i środków na finansowanie wydatków na realizację zadań finansowanych z udziałem środków, o których mowa w art. 5 ust. 1 pkt 2 i 3	0
		2020	Dotacja celowa otrzymana z budżetu państwa na zadania bieżące realizowane przez gminę na podstawie porozumień z organami administracji rządowej	58 413,00
		2700	Środki na dofinansowanie własnych zadań bieżących gmin, powiatów (związków gmin, związków powiatowo-gminnych, związków powiatów), samorządów województw, pozyskane z innych źródeł	11 322,00
854			Edukacyjna opieka wychowawcza	20 800,00
			w tym z tytułu dotacji i środków na finansowanie wydatków na realizację zadań finansowanych z udziałem środków, o których mowa w art. 5 ust. 1 pkt 2 i 3	0,00
	85415		Pomoc materialna dla uczniów o charakterze socjalnym	20 800,00
			w tym z tytułu dotacji i środków na finansowanie wydatków na realizację zadań finansowanych z udziałem środków, o których mowa w art. 5 ust. 1 pkt 2 i 3	0,00

		2030	Dotacja celowa otrzymana z budżetu państwa na realizację własnych zadań bieżących gmin (związków gmin, związków powiatowo-gminnych)	20 800,00
855			Rodzina	7 245 101,00
			w tym z tytułu dotacji i środków na finansowanie wydatków na realizację zadań finansowanych z udziałem środków, o których mowa w art. 5 ust. 1 pkt 2 i 3	0,00
	85501		Świadczenie wychowawcze	2 788 308,00
			w tym z tytułu dotacji i środków na finansowanie wydatków na realizację zadań finansowanych z udziałem środków, o których mowa w art. 5 ust. 1 pkt 2 i 3	0,00
		2060	Dotacja celowa otrzymana z budżetu państwa na zadania bieżące z zakresu administracji rządowej zlecone gminom (związkom gmin, związkom powiatowo-gminnym), związane z realizacją świadczenia wychowawczego stanowiącego pomoc państwa w wychowywaniu dzieci	2 788 308,00
	85502		Świadczenia rodzinne, świadczenie z funduszu alimentacyjnego oraz składki na ubezpieczenia emerytalne i rentowe z ubezpieczenia społecznego	4 409 160,00
			w tym z tytułu dotacji i środków na finansowanie wydatków na realizację zadań finansowanych z udziałem środków, o których mowa w art. 5 ust. 1 pkt 2 i 3	0,00
		2010	Dotacja celowa otrzymana z budżetu państwa na realizację zadań bieżących z zakresu administracji rządowej oraz innych zadań zleconych gminie (związkom gmin, związkom powiatowo-gminnym) ustawami	4 379 160,00
		2360	Dochody jednostek samorządu terytorialnego związane z realizacją zadań z zakresu administracji rządowej oraz innych zadań zleconych ustawami	30 000,00
	85503		Karta Dużej Rodziny	125,00
			w tym z tytułu dotacji i środków na finansowanie wydatków na realizację zadań finansowanych z udziałem środków, o których mowa w art. 5 ust. 1 pkt 2 i 3	0,00
		2010	Dotacja celowa otrzymana z budżetu państwa na realizację zadań bieżących z zakresu administracji rządowej oraz innych zadań zleconych gminie (związkom gmin, związkom powiatowo-gminnym) ustawami	125,00
	85513		Składki na ubezpieczenie zdrowotne opłacane za osoby pobierające niektóre świadczenia rodzinne oraz za osoby pobierające zasiłki dla opiekunów	47 508,00
			w tym z tytułu dotacji i środków na finansowanie wydatków na realizację zadań finansowanych z udziałem środków, o których mowa w art. 5 ust. 1 pkt 2 i 3	0,00
		2010	Dotacja celowa otrzymana z budżetu państwa na realizację zadań bieżących z zakresu administracji rządowej oraz innych zadań zleconych gminie (związkom gmin, związkom powiatowo-gminnym) ustawami	47 508,00
900			Gospodarka komunalna i ochrona środowiska	1 285 700,00
			w tym z tytułu dotacji i środków na finansowanie wydatków na realizację zadań finansowanych z udziałem środków, o których mowa w art. 5 ust. 1 pkt 2 i 3	0,00
	90001		Gospodarka ściekowa i ochrona wód	80 000,00


			w tym z tytułu dotacji i środków na finansowanie wydatków na realizację zadań finansowanych z udziałem środków, o których mowa w art. 5 ust. 1 pkt 2 i 3	0,00
		0830	Wpływy z usług	80 000,00
	90002		Gospodarka odpadami komunalnymi	1 100 000,00
			w tym z tytułu dotacji i środków na finansowanie wydatków na realizację zadań finansowanych z udziałem środków, o których mowa w art. 5 ust. 1 pkt 2 i 3	0,00
		0490	Wpływy z innych lokalnych opłat pobieranych przez jednostki samorządu terytorialnego na podstawie odrębnych ustaw	1 100 000,00
	90005		Ochrona powietrza atmosferycznego i klimatu	14 560,00
			w tym z tytułu dotacji i środków na finansowanie wydatków na realizację zadań finansowanych z udziałem środków, o których mowa w art. 5 ust. 1 pkt 2 i 3	0,00
		2460	Środki otrzymane od pozostałych jednostek zaliczanych do sektora finansów publicznych na realizację zadań bieżących jednostek zaliczanych do sektora finansów publicznych	14 560,00
	90019		Wpływy i wydatki związane z gromadzeniem środków z opłat i kar za korzystanie ze środowiska	2 000,00
			w tym z tytułu dotacji i środków na finansowanie wydatków na realizację zadań finansowanych z udziałem środków, o których mowa w art. 5 ust. 1 pkt 2 i 3	0,00
		0690	Wpływy z różnych opłat	2 000,00
	90026		Pozostałe działania związane z gospodarką odpadami	89 140,00
			w tym z tytułu dotacji i środków na finansowanie wydatków na realizację zadań finansowanych z udziałem środków, o których mowa w art. 5 ust. 1 pkt 2 i 3	0,00
		2460	Środki otrzymane od pozostałych jednostek zaliczanych do sektora finansów publicznych na realizację zadań bieżących jednostek zaliczanych do sektora finansów publicznych	89 140,00
bieżące razem				32 055 531,39
			w tym z tytułu dotacji i środków na finansowanie wydatków na realizację zadań finansowanych z udziałem środków, o których mowa w art. 5 ust. 1 pkt 2 i 3	0,00

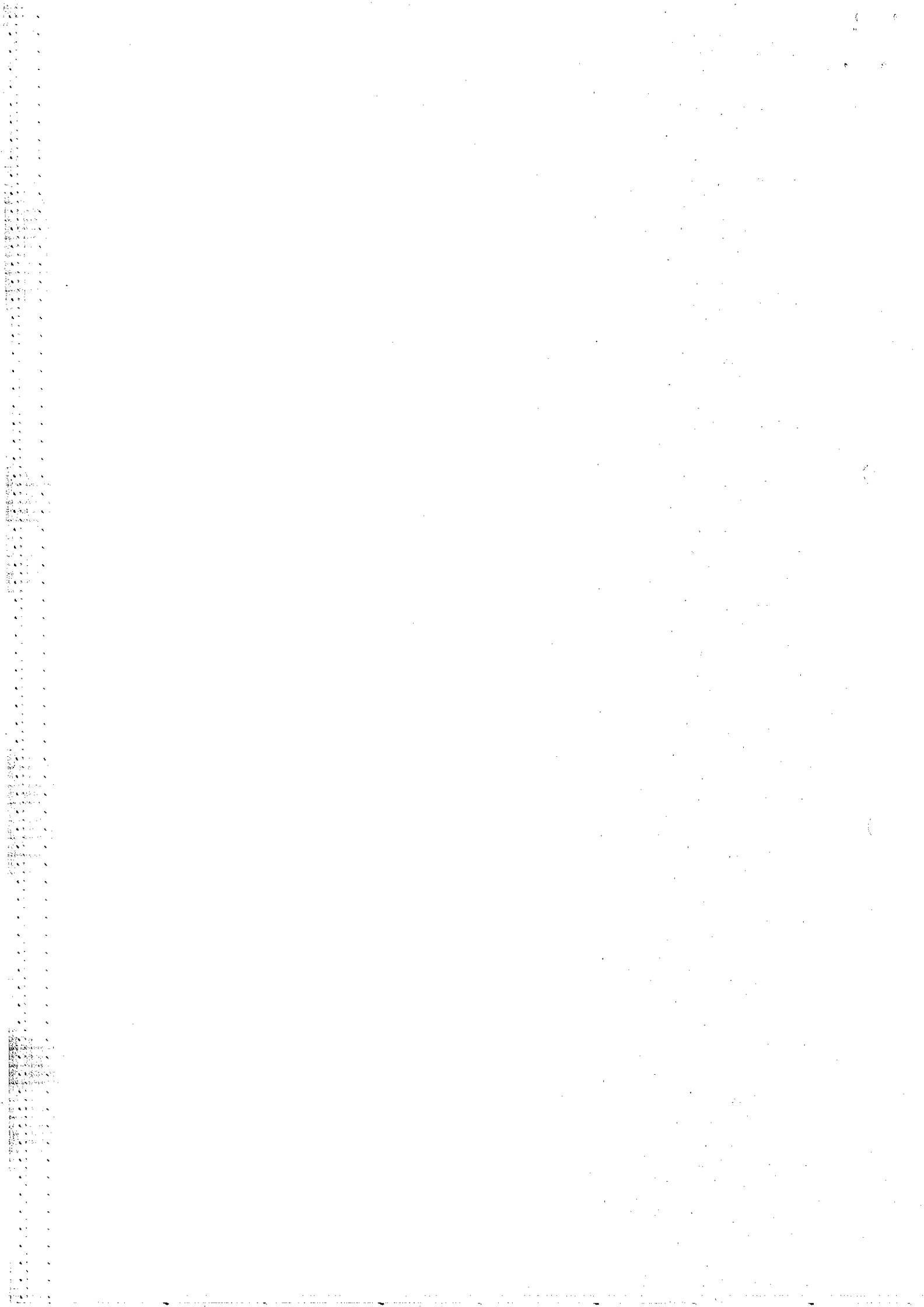
majątkowe				
600			Transport i łączność	100 000,00
			w tym z tytułu dotacji i środków na finansowanie wydatków na realizację zadań finansowanych z udziałem środków, o których mowa w art. 5 ust. 1 pkt 2 i 3	0,00
	60017		Drogi wewnętrzne	100 000,00
			w tym z tytułu dotacji i środków na finansowanie wydatków na realizację zadań finansowanych z udziałem środków, o których mowa w art. 5 ust. 1 pkt 2 i 3	0,00
		6630	Dotacja celowa otrzymana z samorządu województwa na inwestycje i zakupy inwestycyjne realizowane na podstawie porozumień (umów) między jednostkami samorządu terytorialnego	100 000,00
700			Gospodarka mieszkaniowa	820 000,00
			w tym z tytułu dotacji i środków na finansowanie wydatków na realizację zadań finansowanych z udziałem środków, o których mowa w art. 5 ust. 1 pkt 2 i 3	770 000,00

	70005		Gospodarka gruntami i nieruchomościami	50 000,00
			w tym z tytułu dotacji i środków na finansowanie wydatków na realizację zadań finansowanych z udziałem środków, o których mowa w art. 5 ust. 1 pkt 2 i 3	0,00
		0770	Wpłaty z tytułu odpłatnego nabycia prawa własności oraz prawa użytkowania wieczystego nieruchomości	50 000,00
	70095		Pozostała działalność	770 000,00
			w tym z tytułu dotacji i środków na finansowanie wydatków na realizację zadań finansowanych z udziałem środków, o których mowa w art. 5 ust. 1 pkt 2 i 3	770 000,00
		6257	Dotacja celowa w ramach programów finansowych z udziałem środków europejskich oraz środków, o których mowa w art. 5 ust. 3 pkt 5 lit. a i b ustawy, lub płatności w ramach budżetu środków europejskich, realizowanych przez jednostki samorządu terytorialnego	770 000,00
801			Oświata i wychowanie	80 000,00
			w tym z tytułu dotacji i środków na finansowanie wydatków na realizację zadań finansowanych z udziałem środków, o których mowa w art. 5 ust. 1 pkt 2 i 3	0,00
	80113		Dowożenie uczniów do szkół	80 000,00
			w tym z tytułu dotacji i środków na finansowanie wydatków na realizację zadań finansowanych z udziałem środków, o których mowa w art. 5 ust. 1 pkt 2 i 3	0,00
		6350	Środki otrzymane z państwowych funduszy celowych na finansowanie lub dofinansowanie kosztów realizacji inwestycji i zakupów inwestycyjnych jednostek sektora finansów publicznych	80 000,00
majątkowe razem				1 000 000,00
			w tym z tytułu dotacji i środków na finansowanie wydatków na realizację zadań finansowanych z udziałem środków, o których mowa w art. 5 ust. 1 pkt 2 i 3	770 000,00

Ogółem:			33 055 531,39	
			w tym z tytułu dotacji i środków na finansowanie wydatków na realizację zadań finansowanych z udziałem środków, o których mowa w art. 5 ust. 1 pkt 2 i 3	770 000,00

(* kol 2 do wykorzystania fakultatywnego)


 Krzysztof Gajewski



Planowane wydatki budżetowe na 2022r. dla Urzędu Gminy w własniowie po zmianach

Dział	§ / Grupa	Nazwa	Plan	Z tego:										Z tego:				
				Wydatki bieżące	Wydatki jednostek budżetowych,	Wynagrodzenia i składki od nich naliczane	Wydatki związane z realizacją ich statutowych zadań;	dotacje na zadania bieżące	świadczenia na rzecz osób fizycznych;	wydatki na finansowanie z budżetu państwa w art. 5 ust. 1 pkt 2 lit. 1	wydatki na wypłaty z tytułu poręczeń i gwarancji	obsluga długu	Wydatki majątkowe	inwestycje i zakupy inwestycyjne	na programy finansowane z udziałem środków, o których mowa w art. 5 ust. 1 pkt 2 lit. 1	zakup i objęcie akcji i udziałów	Wnieście wkładów do spółek prawa handlowego	
1	2	3	4	5	6	7	8	9	10	11	12	13	14	15	16	17	18	19
010		01030		5 030 565,57	560 565,57	560 565,57	10 849,17	569 717,40	0,00	0,00	0,00	0,00	0,00	4 450 000,00	4 450 000,00	100 000,00	0,00	0,00
				27 087,00	27 087,00	27 087,00	0,00	27 087,00	0,00	0,00	0,00	0,00	0,00	0,00	0,00	0,00	0,00	0,00
				27 087,00	27 087,00	27 087,00	0,00	27 087,00	0,00	0,00	0,00	0,00	0,00	0,00	0,00	0,00	0,00	0,00
01043				850 000,00	0,00	0,00	0,00	0,00	0,00	0,00	0,00	0,00	0,00	850 000,00	850 000,00	0,00	0,00	0,00
				850 000,00	0,00	0,00	0,00	0,00	0,00	0,00	0,00	0,00	0,00	850 000,00	850 000,00	0,00	0,00	0,00
01044				3 600 000,00	0,00	0,00	0,00	0,00	0,00	0,00	0,00	0,00	0,00	3 600 000,00	3 600 000,00	100 000,00	0,00	0,00
				3 600 000,00	0,00	0,00	0,00	0,00	0,00	0,00	0,00	0,00	0,00	3 600 000,00	3 600 000,00	100 000,00	0,00	0,00
6050				3 500 000,00	0,00	0,00	0,00	0,00	0,00	0,00	0,00	0,00	0,00	3 500 000,00	3 500 000,00	0,00	0,00	0,00
				3 500 000,00	0,00	0,00	0,00	0,00	0,00	0,00	0,00	0,00	0,00	3 500 000,00	3 500 000,00	0,00	0,00	0,00
6059				100 000,00	0,00	0,00	0,00	0,00	0,00	0,00	0,00	0,00	0,00	100 000,00	100 000,00	0,00	0,00	0,00
				100 000,00	0,00	0,00	0,00	0,00	0,00	0,00	0,00	0,00	0,00	100 000,00	100 000,00	0,00	0,00	0,00
01085				553 468,57	553 468,57	553 468,57	10 849,17	542 620,40	0,00	0,00	0,00	0,00	0,00	0,00	0,00	0,00	0,00	0,00
				553 468,57	553 468,57	553 468,57	10 849,17	542 620,40	0,00	0,00	0,00	0,00	0,00	0,00	0,00	0,00	0,00	0,00
4010				9 075,00	9 075,00	9 075,00	9 075,00	0,00	0,00	0,00	0,00	0,00	0,00	0,00	0,00	0,00	0,00	0,00
				9 075,00	9 075,00	9 075,00	9 075,00	0,00	0,00	0,00	0,00	0,00	0,00	0,00	0,00	0,00	0,00	0,00
4110				1 551,83	1 551,83	1 551,83	1 551,83	0,00	0,00	0,00	0,00	0,00	0,00	0,00	0,00	0,00	0,00	0,00
				1 551,83	1 551,83	1 551,83	1 551,83	0,00	0,00	0,00	0,00	0,00	0,00	0,00	0,00	0,00	0,00	0,00
4120				222,34	222,34	222,34	222,34	0,00	0,00	0,00	0,00	0,00	0,00	0,00	0,00	0,00	0,00	0,00
				222,34	222,34	222,34	222,34	0,00	0,00	0,00	0,00	0,00	0,00	0,00	0,00	0,00	0,00	0,00
4210				3,17	3,17	3,17	0,00	3,17	0,00	0,00	0,00	0,00	0,00	0,00	0,00	0,00	0,00	0,00
				3,17	3,17	3,17	0,00	3,17	0,00	0,00	0,00	0,00	0,00	0,00	0,00	0,00	0,00	0,00
4430				542 617,23	542 617,23	542 617,23	0,00	542 617,23	0,00	0,00	0,00	0,00	0,00	0,00	0,00	0,00	0,00	0,00
				542 617,23	542 617,23	542 617,23	0,00	542 617,23	0,00	0,00	0,00	0,00	0,00	0,00	0,00	0,00	0,00	0,00
400				560 700,00	480 700,00	480 700,00	5 700,00	475 000,00	0,00	0,00	0,00	0,00	0,00	80 000,00	80 000,00	0,00	0,00	0,00
				560 700,00	480 700,00	480 700,00	5 700,00	475 000,00	0,00	0,00	0,00	0,00	0,00	80 000,00	80 000,00	0,00	0,00	0,00
40002				700,00	700,00	700,00	700,00	0,00	0,00	0,00	0,00	0,00	0,00	0,00	0,00	0,00	0,00	0,00
				700,00	700,00	700,00	700,00	0,00	0,00	0,00	0,00	0,00	0,00	0,00	0,00	0,00	0,00	0,00
4170				5 000,00	5 000,00	5 000,00	5 000,00	0,00	0,00	0,00	0,00	0,00	0,00	0,00	0,00	0,00	0,00	0,00
				5 000,00	5 000,00	5 000,00	5 000,00	0,00	0,00	0,00	0,00	0,00	0,00	0,00	0,00	0,00	0,00	0,00
4210				30 000,00	30 000,00	30 000,00	0,00	30 000,00	0,00	0,00	0,00	0,00	0,00	0,00	0,00	0,00	0,00	0,00
				30 000,00	30 000,00	30 000,00	0,00	30 000,00	0,00	0,00	0,00	0,00	0,00	0,00	0,00	0,00	0,00	0,00
4280				160 000,00	160 000,00	160 000,00	0,00	160 000,00	0,00	0,00	0,00	0,00	0,00	0,00	0,00	0,00	0,00	0,00
				160 000,00	160 000,00	160 000,00	0,00	160 000,00	0,00	0,00	0,00	0,00	0,00	0,00	0,00	0,00	0,00	0,00
4270				180 000,00	180 000,00	180 000,00	0,00	180 000,00	0,00	0,00	0,00	0,00	0,00	0,00	0,00	0,00	0,00	0,00
				180 000,00	180 000,00	180 000,00	0,00	180 000,00	0,00	0,00	0,00	0,00	0,00	0,00	0,00	0,00	0,00	0,00
4300				15 000,00	15 000,00	15 000,00	0,00	15 000,00	0,00	0,00	0,00	0,00	0,00	0,00	0,00	0,00	0,00	0,00
				15 000,00	15 000,00	15 000,00	0,00	15 000,00	0,00	0,00	0,00	0,00	0,00	0,00	0,00	0,00	0,00	0,00
4390				15 000,00	15 000,00	15 000,00	0,00	15 000,00	0,00	0,00	0,00	0,00	0,00	0,00	0,00	0,00	0,00	0,00
				15 000,00	15 000,00	15 000,00	0,00	15 000,00	0,00	0,00	0,00	0,00	0,00	0,00	0,00	0,00	0,00	0,00
4430				20 000,00	20 000,00	20 000,00	0,00	20 000,00	0,00	0,00	0,00	0,00	0,00	0,00	0,00	0,00	0,00	0,00
				20 000,00	20 000,00	20 000,00	0,00	20 000,00	0,00	0,00	0,00	0,00	0,00	0,00	0,00	0,00	0,00	0,00
4530				50 000,00	50 000,00	50 000,00	0,00	50 000,00	0,00	0,00	0,00	0,00	0,00	0,00	0,00	0,00	0,00	0,00
				50 000,00	50 000,00	50 000,00	0,00	50 000,00	0,00	0,00	0,00	0,00	0,00	0,00	0,00	0,00	0,00	0,00
4590				5 000,00	5 000,00	5 000,00	0,00	5 000,00	0,00	0,00	0,00	0,00	0,00	0,00	0,00	0,00	0,00	0,00
				5 000,00	5 000,00	5 000,00	0,00	5 000,00	0,00	0,00	0,00	0,00	0,00	0,00	0,00	0,00	0,00	0,00

Dział	Rozdział	§ / grupa	Nazwa	Plan	z tego:										z tego:			Wycena wycenowa do spółek prawa handlowego		
					Wydanki bieżące	z tego:				z tego:						Wydanki majątkowe	Inwestycje i zakupy inwestycyjne		z tego:	
						wydatki jednostek budżetowych,	wynagrodzenia i składki od nich naliczane	wydatki związane z realizacją ich statutowych zadań;	dotacje na zadania bieżące	świadczenia na rzecz osób fizycznych,	wydatki na programy finansowane z udziałem środków, o których mowa w art. 5 ust. 1 pkt 2 i 3	wypłaty z tytułu poręczeń i gwarancji	obsługa długu	W tym:	na programy finansowane z udziałem środków, o których mowa w art. 5 ust. 1 pkt 2 i 3.				zakup i objęcie akcji i udziałów	Wycena wycenowa do spółek prawa handlowego
5	6	7	8	9	10	11	12	13	14	15	16	17	18	19						
6000	60004	3	4	5	6	7	8	9	10	11	12	13	14	15	16	17	18	19		
		6050	Wydanki inwestycyjne jednostek budżetowych	80 000,00	0,00	0,00	0,00	0,00	0,00	0,00	0,00	0,00	0,00	80 000,00	80 000,00	0,00	0,00	0,00		
			Transport i łączność	5 763 704,13	3 654 542,13	3 340 819,13	0,00	3 340 819,13	313 923,00	0,00	0,00	0,00	0,00	2 109 182,00	2 109 182,00	0,00	0,00	0,00		
			Lokality transport zbiorowy	115 322,52	115 322,52	28 399,52	0,00	28 399,52	88 923,00	0,00	0,00	0,00	0,00	0,00	0,00	0,00	0,00	0,00		
		2710	Dotacja celowa na pomoc finansową udzielaną między jednostkami samorządu terytorialnego na dofinansowanie własnych zadań bieżących	88 923,00	88 923,00	0,00	0,00	0,00	88 923,00	0,00	0,00	0,00	0,00	0,00	0,00	0,00	0,00	0,00		
		4300	Zakup usług pozostałych	26 399,52	26 399,52	26 399,52	0,00	26 399,52	0,00	0,00	0,00	0,00	0,00	0,00	0,00	0,00	0,00	0,00		
	60014		Drogi publiczne powiatowe	522 029,00	402 867,00	177 867,00	0,00	177 867,00	225 000,00	0,00	0,00	0,00	0,00	119 162,00	119 162,00	0,00	0,00	0,00		
		2710	Dotacja celowa na pomoc finansową udzielaną między jednostkami samorządu terytorialnego na dofinansowanie własnych zadań bieżących	225 000,00	225 000,00	0,00	0,00	0,00	225 000,00	0,00	0,00	0,00	0,00	0,00	0,00	0,00	0,00	0,00		
		4210	Zakup materiałów i wyposażenia	17 867,00	17 867,00	17 867,00	0,00	17 867,00	0,00	0,00	0,00	0,00	0,00	0,00	0,00	0,00	0,00	0,00		
		4270	Zakup usług remontowych	80 000,00	80 000,00	80 000,00	0,00	80 000,00	0,00	0,00	0,00	0,00	0,00	0,00	0,00	0,00	0,00	0,00		
		4300	Zakup usług pozostałych	70 000,00	70 000,00	70 000,00	0,00	70 000,00	0,00	0,00	0,00	0,00	0,00	0,00	0,00	0,00	0,00	0,00		
		4430	Różne opłaty i składki	10 000,00	10 000,00	10 000,00	0,00	10 000,00	0,00	0,00	0,00	0,00	0,00	0,00	0,00	0,00	0,00	0,00		
		6300	Dotacja celowa na pomoc finansową udzielaną między jednostkami samorządu terytorialnego na dofinansowanie własnych zadań inwestycyjnych i zakupów inwestycyjnych	119 162,00	0,00	0,00	0,00	0,00	0,00	0,00	0,00	0,00	0,00	119 162,00	119 162,00	0,00	0,00	0,00		
	60016		Drogi publiczne gminne	4 436 352,61	3 136 352,61	3 136 352,61	0,00	3 136 352,61	0,00	0,00	0,00	0,00	0,00	1 300 000,00	1 300 000,00	0,00	0,00	0,00		
		4210	Zakup materiałów i wyposażenia	10 000,00	10 000,00	10 000,00	0,00	10 000,00	0,00	0,00	0,00	0,00	0,00	0,00	0,00	0,00	0,00	0,00		
		4270	Zakup usług remontowych	2 746 352,61	2 746 352,61	2 746 352,61	0,00	2 746 352,61	0,00	0,00	0,00	0,00	0,00	0,00	0,00	0,00	0,00	0,00		
		4300	Zakup usług pozostałych	350 000,00	350 000,00	350 000,00	0,00	350 000,00	0,00	0,00	0,00	0,00	0,00	0,00	0,00	0,00	0,00	0,00		
		4430	Różne opłaty i składki	10 000,00	10 000,00	10 000,00	0,00	10 000,00	0,00	0,00	0,00	0,00	0,00	0,00	0,00	0,00	0,00	0,00		
		4520	Opłaty na rzecz budżetów jednostek samorządu terytorialnego	15 000,00	15 000,00	15 000,00	0,00	15 000,00	0,00	0,00	0,00	0,00	0,00	0,00	0,00	0,00	0,00	0,00		
		4590	Karty i odszkodowania wypłacone na rzecz osób fizycznych	5 000,00	5 000,00	5 000,00	0,00	5 000,00	0,00	0,00	0,00	0,00	0,00	0,00	0,00	0,00	0,00	0,00		
		6050	Wydanki inwestycyjne jednostek budżetowych	1 300 000,00	0,00	0,00	0,00	0,00	0,00	0,00	0,00	0,00	0,00	1 300 000,00	1 300 000,00	0,00	0,00	0,00		
	60017		Drogi wewnetrzne	630 000,00	0,00	0,00	0,00	0,00	0,00	0,00	0,00	0,00	0,00	630 000,00	630 000,00	0,00	0,00	0,00		
		6050	Wydanki inwestycyjne jednostek budżetowych	630 000,00	0,00	0,00	0,00	0,00	0,00	0,00	0,00	0,00	0,00	630 000,00	630 000,00	0,00	0,00	0,00		
	60020		Funkcjonowanie przystanków komunikacyjnych	60 000,00	0,00	0,00	0,00	0,00	0,00	0,00	0,00	0,00	0,00	60 000,00	60 000,00	0,00	0,00	0,00		
		6060	Wydanki na zakupy inwestycyjne jednostek budżetowych	60 000,00	0,00	0,00	0,00	0,00	0,00	0,00	0,00	0,00	0,00	60 000,00	60 000,00	0,00	0,00	0,00		
630			Turystryka	2 000 037,72	0,00	0,00	0,00	0,00	0,00	0,00	0,00	0,00	0,00	2 000 037,72	2 000 037,72	0,00	0,00	0,00		
	63095		Porozumienia działalności	2 000 037,72	0,00	0,00	0,00	0,00	0,00	0,00	0,00	0,00	0,00	2 000 037,72	2 000 037,72	0,00	0,00	0,00		

Dział	Rozdział	§ / grupa	Nazwa	Plan	Z tego:										z tego:				
					Wyciątki bieżące	wyciątek jednostek budżetowych,	wynagrodzenia i składki od nich naliczane		wydatki związane z realizacją ich statutowych zadań;	dotacje na zadania bieżące	świadczenia na rzecz osób fizycznych;	wydatki na programy finansowane z udziałem środków, o których mowa w art. 5 ust. 1 pkt 2 i 3	wypłaty z tytułu poręczeń i gwarancji	na obsługę długu	Wydatki majątkowe	Inwestycje i zakupy inwestycyjne	w tym: na programy finansowane z udziałem środków, o których mowa w art. 5 ust. 1 pkt 2 i 3.	zakup i objęcie akcji i udziałów	Wnieście wkładów do spółek prawa handlowego
							8	9											
1	2	3	4	5	6	7	8	9	10	11	12	13	14	15	16	17	18	19	
700		6050	Wydatki inwestycyjne jednostek budżetowych	2 000 037,72	0,00	0,00	0,00	0,00	0,00	0,00	0,00	0,00	0,00	2 000 037,72	2 000 037,72	0,00	0,00	0,00	
	70005		Gospodarka mieszkaniowa	1 198 100,00	198 100,00	198 100,00	0,00	198 100,00	0,00	0,00	0,00	0,00	0,00	1 000 000,00	1 000 000,00	950 000,00	0,00	0,00	
		4270	Zakup usług remontowych nieruchomościami	228 100,00	178 100,00	178 100,00	0,00	178 100,00	0,00	0,00	0,00	0,00	0,00	50 000,00	50 000,00	0,00	0,00	0,00	
		4300	Zakup usług pozostałych	10 000,00	10 000,00	10 000,00	0,00	10 000,00	0,00	0,00	0,00	0,00	0,00	0,00	0,00	0,00	0,00	0,00	
		4300	Zakup usług pozostałych	50 000,00	50 000,00	50 000,00	0,00	50 000,00	0,00	0,00	0,00	0,00	0,00	0,00	0,00	0,00	0,00	0,00	
		4430	Różne opłaty i składki	3 000,00	3 000,00	3 000,00	0,00	3 000,00	0,00	0,00	0,00	0,00	0,00	0,00	0,00	0,00	0,00	0,00	
		4480	Podatek od nieruchomości	115 000,00	115 000,00	115 000,00	0,00	115 000,00	0,00	0,00	0,00	0,00	0,00	0,00	0,00	0,00	0,00	0,00	
		4500	Pozostała podatek na rzecz budżetów jednostek samorządu terytorialnego	100,00	100,00	100,00	0,00	100,00	0,00	0,00	0,00	0,00	0,00	0,00	0,00	0,00	0,00	0,00	
70007		6050	Wydatki inwestycyjne jednostek budżetowych	50 000,00	0,00	0,00	0,00	0,00	0,00	0,00	0,00	0,00	0,00	50 000,00	50 000,00	0,00	0,00	0,00	
			Gospodarowanie mieszkaniowym zasobem gminy	5 000,00	5 000,00	5 000,00	0,00	5 000,00	0,00	0,00	0,00	0,00	0,00	0,00	0,00	0,00	0,00	0,00	
		4270	Zakup usług remontowych	5 000,00	5 000,00	5 000,00	0,00	5 000,00	0,00	0,00	0,00	0,00	0,00	0,00	0,00	0,00	0,00	0,00	
	70005		Pozostała działalność	965 000,00	15 000,00	15 000,00	0,00	15 000,00	0,00	0,00	0,00	0,00	0,00	950 000,00	950 000,00	950 000,00	0,00	0,00	
		4270	Zakup usług remontowych	15 000,00	15 000,00	15 000,00	0,00	15 000,00	0,00	0,00	0,00	0,00	0,00	0,00	0,00	0,00	0,00	0,00	
		6057	Wydatki inwestycyjne jednostek budżetowych	770 000,00	0,00	0,00	0,00	0,00	0,00	0,00	0,00	0,00	0,00	770 000,00	770 000,00	770 000,00	0,00	0,00	
		6059	Wydatki inwestycyjne jednostek budżetowych	180 000,00	0,00	0,00	0,00	0,00	0,00	0,00	0,00	0,00	0,00	180 000,00	180 000,00	180 000,00	0,00	0,00	
710			Działalność usługowa	102 350,00	102 350,00	102 350,00	0,00	102 350,00	0,00	0,00	0,00	0,00	0,00	0,00	0,00	0,00	0,00	0,00	
	71004		Plany zagospodarowania przestrzennego	75 350,00	75 350,00	75 350,00	0,00	75 350,00	0,00	0,00	0,00	0,00	0,00	0,00	0,00	0,00	0,00	0,00	
		4300	Zakup usług pozostałych	75 350,00	75 350,00	75 350,00	0,00	75 350,00	0,00	0,00	0,00	0,00	0,00	0,00	0,00	0,00	0,00	0,00	
	71035		Chemia	17 000,00	17 000,00	17 000,00	0,00	17 000,00	0,00	0,00	0,00	0,00	0,00	0,00	0,00	0,00	0,00	0,00	
		4270	Zakup usług remontowych	17 000,00	17 000,00	17 000,00	0,00	17 000,00	0,00	0,00	0,00	0,00	0,00	0,00	0,00	0,00	0,00	0,00	
	71095		Pozostała działalność	10 000,00	10 000,00	10 000,00	0,00	10 000,00	0,00	0,00	0,00	0,00	0,00	0,00	0,00	0,00	0,00	0,00	
		4390	Zakup usług obywatelskich wykonanie ekspertyz, analiz i opinii	10 000,00	10 000,00	10 000,00	0,00	10 000,00	0,00	0,00	0,00	0,00	0,00	0,00	0,00	0,00	0,00	0,00	
750			Administracja publiczna	4 773 205,36	3 859 605,36	3 859 605,36	2 680 218,36	882 387,00	22 000,00	284 400,00	0,00	0,00	0,00	914 200,00	914 200,00	0,00	0,00	0,00	
		75011	Urzędy wojewódzkie	75 929,00	75 929,00	75 929,00	0,00	75 929,00	0,00	0,00	0,00	0,00	0,00	0,00	0,00	0,00	0,00	0,00	
		4010	Wynagrodzenia osobowe pracowników	65 203,80	65 203,80	65 203,80	0,00	65 203,80	0,00	0,00	0,00	0,00	0,00	0,00	0,00	0,00	0,00	0,00	
	4110		Składki na ubezpieczenia społeczne	10 634,20	10 634,20	10 634,20	0,00	10 634,20	0,00	0,00	0,00	0,00	0,00	0,00	0,00	0,00	0,00	0,00	
		4120	Składki na Fundusz Pracy oraz Fundusz Solidarnościowy	1 091,00	1 091,00	1 091,00	0,00	1 091,00	0,00	0,00	0,00	0,00	0,00	0,00	0,00	0,00	0,00	0,00	
75022			Rady gmin (miast i miast na prawach powiatu)	161 000,00	161 000,00	161 000,00	0,00	161 000,00	0,00	160 000,00	0,00	0,00	0,00	0,00	0,00	0,00	0,00	0,00	
		3030	Różne wydatki na rzecz osób fizycznych	150 000,00	150 000,00	150 000,00	0,00	150 000,00	0,00	150 000,00	0,00	0,00	0,00	0,00	0,00	0,00	0,00	0,00	
		4210	Zakup materiałów i wyposażenia	5 000,00	5 000,00	5 000,00	0,00	5 000,00	0,00	0,00	0,00	0,00	0,00	0,00	0,00	0,00	0,00	0,00	
		4300	Zakup usług pozostałych	6 000,00	6 000,00	6 000,00	0,00	6 000,00	0,00	0,00	0,00	0,00	0,00	0,00	0,00	0,00	0,00	0,00	
75023			Urzędy gmin (miast i miast na prawach powiatu)	4 242 200,00	3 328 000,00	3 318 000,00	2 487 000,00	831 000,00	0,00	10 000,00	0,00	0,00	0,00	914 200,00	914 200,00	0,00	0,00	0,00	

Dział	Rozdział	§ / grupa	Nazwa	Plan	z tego:								z tego:				Wyciągi majątkowe	Wnieście wkładów do spółek prawa handlowego	
					Wydanki budżetowe	Wydanki jednostek budżetowych	z tego:			dotacja na pokrycie kosztów bieżących	świadczenia na rzecz osób fizycznych	wydatki na programy finansowane z udziałem środków, o których mowa w art. 5 ust. 1 pkt 2 i 3	wydatki z tytułu poręczeń i gwarancji	obsługa długu	inwestycje i zakupy inwestycyjne	w tym:			
							wynagrodzenia i składki od nich naliczane	wydatki związane z realizacją ich statutowych zadań	wydatki na wydatki na świadczenia							na programy finansowane z udziałem środków, o których mowa w art. 5 ust. 1 pkt 2 i 3			inwestycje i zakupy inwestycyjne
7	8	9	10	11	12	13	14	15	16	17	18	19							
1	2	3	4	5	6	7	8	9	10	11	12	13	14	15	16	17	18	19	
		3020	Wydanki osobowe niezaliczone do wynagrodzeń	10 000,00	10 000,00	0,00	0,00	0,00	0,00	10 000,00	0,00	0,00	0,00	0,00	0,00	0,00	0,00	0,00	
		4010	Wynagrodzenia osobowe pracowników	1 912 000,00	1 912 000,00	1 912 000,00	0,00	0,00	0,00	0,00	0,00	0,00	0,00	0,00	0,00	0,00	0,00	0,00	
		4040	Dodatek wynagrodzenie roczne	145 000,00	145 000,00	145 000,00	0,00	0,00	0,00	0,00	0,00	0,00	0,00	0,00	0,00	0,00	0,00	0,00	
		4110	Składki na ubezpieczenia społeczne	310 000,00	310 000,00	310 000,00	0,00	0,00	0,00	0,00	0,00	0,00	0,00	0,00	0,00	0,00	0,00	0,00	
		4120	Składki na Fundusz Pracy oraz Fundusz Solidarnościowy	45 000,00	45 000,00	45 000,00	0,00	0,00	0,00	0,00	0,00	0,00	0,00	0,00	0,00	0,00	0,00	0,00	
		4140	Wpłaty na Państwowy Fundusz Rehabilitacji Osób Niepełnosprawnych	10 000,00	10 000,00	10 000,00	0,00	10 000,00	0,00	0,00	0,00	0,00	0,00	0,00	0,00	0,00	0,00	0,00	
		4170	Wynagrodzenia bezosobowe	70 000,00	70 000,00	70 000,00	0,00	70 000,00	0,00	0,00	0,00	0,00	0,00	0,00	0,00	0,00	0,00	0,00	
		4190	Nagrody konkursowe	10 000,00	10 000,00	10 000,00	0,00	10 000,00	0,00	0,00	0,00	0,00	0,00	0,00	0,00	0,00	0,00	0,00	
		4210	Zakup materiałów i wyposażenia	320 000,00	320 000,00	320 000,00	0,00	320 000,00	0,00	0,00	0,00	0,00	0,00	0,00	0,00	0,00	0,00	0,00	
		4220	Zakup środków żywności	8 000,00	8 000,00	8 000,00	0,00	8 000,00	0,00	0,00	0,00	0,00	0,00	0,00	0,00	0,00	0,00	0,00	
		4230	Zakup energii	18 000,00	18 000,00	18 000,00	0,00	18 000,00	0,00	0,00	0,00	0,00	0,00	0,00	0,00	0,00	0,00	0,00	
		4270	Zakup usług remontowych	30 000,00	30 000,00	30 000,00	0,00	30 000,00	0,00	0,00	0,00	0,00	0,00	0,00	0,00	0,00	0,00	0,00	
		4280	Zakup usług zdrowotnych	7 000,00	7 000,00	7 000,00	0,00	7 000,00	0,00	0,00	0,00	0,00	0,00	0,00	0,00	0,00	0,00	0,00	
		4300	Zakup usług pozostałych	300 000,00	300 000,00	300 000,00	0,00	300 000,00	0,00	0,00	0,00	0,00	0,00	0,00	0,00	0,00	0,00	0,00	
		4360	Opłaty z tytułu zakupu usług telekomunikacyjnych	20 000,00	20 000,00	20 000,00	0,00	20 000,00	0,00	0,00	0,00	0,00	0,00	0,00	0,00	0,00	0,00	0,00	
		4410	Podróże służbowe krajowe	12 000,00	12 000,00	12 000,00	0,00	12 000,00	0,00	0,00	0,00	0,00	0,00	0,00	0,00	0,00	0,00	0,00	
		4430	Różne opłaty i składki	3 000,00	3 000,00	3 000,00	0,00	3 000,00	0,00	0,00	0,00	0,00	0,00	0,00	0,00	0,00	0,00	0,00	
		4440	Opłaty na zakładowy fundusz świadczeń socjalnych	68 000,00	68 000,00	68 000,00	0,00	68 000,00	0,00	0,00	0,00	0,00	0,00	0,00	0,00	0,00	0,00	0,00	
		4610	Koszty postępowania sądowego i prokuratorskiego	10 000,00	10 000,00	10 000,00	0,00	10 000,00	0,00	0,00	0,00	0,00	0,00	0,00	0,00	0,00	0,00	0,00	
		4700	Szkolenia pracowników niebędących członkami korpusu służby cywilnej	15 000,00	15 000,00	15 000,00	0,00	15 000,00	0,00	0,00	0,00	0,00	0,00	0,00	0,00	0,00	0,00	0,00	
		4710	Wpłaty na PPK finansowane przez płatnika zatrudniającego	5 000,00	5 000,00	5 000,00	0,00	5 000,00	0,00	0,00	0,00	0,00	0,00	0,00	0,00	0,00	0,00	0,00	
		6050	Wydanki inwestycyjne jednostek budżetowych	884 200,00	0,00	0,00	0,00	0,00	0,00	0,00	0,00	0,00	0,00	0,00	884 200,00	0,00	0,00	0,00	
		6080	Wydanki na zakupy inwestycyjne jednostek budżetowych	30 000,00	0,00	0,00	0,00	0,00	0,00	0,00	0,00	0,00	0,00	0,00	30 000,00	0,00	0,00	0,00	
	75075		Promocja jednostek samorządu terytorialnego	25 000,00	25 000,00	25 000,00	0,00	20 000,00	0,00	0,00	0,00	0,00	0,00	0,00	0,00	0,00	0,00	0,00	
		4170	Wynagrodzenia bezosobowe	5 000,00	5 000,00	5 000,00	0,00	5 000,00	0,00	0,00	0,00	0,00	0,00	0,00	0,00	0,00	0,00	0,00	
		4210	Zakup materiałów i wyposażenia	5 000,00	5 000,00	5 000,00	0,00	5 000,00	0,00	0,00	0,00	0,00	0,00	0,00	0,00	0,00	0,00	0,00	
		4300	Zakup usług pozostałych	15 000,00	15 000,00	15 000,00	0,00	15 000,00	0,00	0,00	0,00	0,00	0,00	0,00	0,00	0,00	0,00	0,00	
	75085		Pozostała działalność	268 076,36	268 076,36	141 676,36	111 289,36	30 387,00	22 000,00	104 400,00	0,00	0,00	0,00	0,00	0,00	0,00	0,00	0,00	

Dział	Rozdział	§ / grupa	Nazwa	Plan	Z tego:										z tego:			Wkładki majątkowe	Wydatki na inwestycje i zakupy inwestycyjne	W tym:	Wnoszenie wkładów do spółek prawa handlowego
					Wydanki bieżące	wydatki jednostek budżetowych,	wynagrodzenia i składki od nich naliczane	wydatki związane z realizacją ich statutowych zadań,	dotacje na zadania bieżące	świadczenia na rzecz osób fizycznych;	wydatki na programy finansowane z udziałem środków, o których mowa w art. 5 ust. 1 pkt 2 i 3,	wypłaty z tytułu poręczeń i gwarancji	obsługa długu	Wydanki	inwestycje i zakupy inwestycyjne	na programy finansowane z udziałem środków, o których mowa w art. 5 ust. 1 pkt 2 i 3,	zakupu i objęcie akcji i udziałów				
1	2	3	4	5	6	7	8	9	10	11	12	13	14	15	16	17	18	19			
		2900	Wpłaty gmin i powiatów na rzecz innych jednostek samorządu terytorialnego oraz związków gmin, powiatów, związków metropolitalnych na dofinansowanie zadań bieżących	22 000,00	22 000,00	0,00	0,00	0,00	22 000,00	0,00	0,00	0,00	0,00	0,00	0,00	0,00	0,00	0,00	0,00		
		3030	Różne wydatki na rzecz osób fizycznych	104 400,00	104 400,00	0,00	0,00	0,00	0,00	104 400,00	0,00	0,00	0,00	0,00	0,00	0,00	0,00	0,00	0,00		
		4010	Wynagrodzenia osobowe pracowników	1 078,52	1 078,52	1 078,52	1 078,52	0,00	0,00	0,00	0,00	0,00	0,00	0,00	0,00	0,00	0,00	0,00	0,00		
		4100	Wynagrodzenia agencji powołanej	110 000,00	110 000,00	110 000,00	110 000,00	0,00	0,00	0,00	0,00	0,00	0,00	0,00	0,00	0,00	0,00	0,00	0,00		
		4110	Składki na ubezpieczenia społeczne	184,42	184,42	184,42	184,42	0,00	0,00	0,00	0,00	0,00	0,00	0,00	0,00	0,00	0,00	0,00	0,00		
		4120	Składki na Fundusz Pracy oraz Fundusz Solidarnościowy	26,42	26,42	26,42	26,42	0,00	0,00	0,00	0,00	0,00	0,00	0,00	0,00	0,00	0,00	0,00	0,00		
		4210	Zakup materiałów i wyposażenia	5 027,00	5 027,00	5 027,00	5 027,00	0,00	0,00	0,00	0,00	0,00	0,00	0,00	0,00	0,00	0,00	0,00	0,00		
		4300	Zakup usług pocztowych	5 360,00	5 360,00	5 360,00	5 360,00	0,00	0,00	0,00	0,00	0,00	0,00	0,00	0,00	0,00	0,00	0,00	0,00		
		4430	Różne opłaty i składki	20 000,00	20 000,00	20 000,00	20 000,00	0,00	0,00	0,00	0,00	0,00	0,00	0,00	0,00	0,00	0,00	0,00	0,00		
751			Urzędy niezależnych organów władzy państwowej, kontroli i ochrony prawa oraz sądownictwa	1 403,00	1 403,00	1 403,00	1 362,87	40,13	0,00	0,00	0,00	0,00	0,00	0,00	0,00	0,00	0,00	0,00	0,00		
75101			Urzędy niezależnych organów władzy państwowej, kontroli i ochrony prawa	1 403,00	1 403,00	1 403,00	1 362,87	40,13	0,00	0,00	0,00	0,00	0,00	0,00	0,00	0,00	0,00	0,00	0,00		
		4010	Wynagrodzenia osobowe pracowników	1 140,00	1 140,00	1 140,00	1 140,00	0,00	0,00	0,00	0,00	0,00	0,00	0,00	0,00	0,00	0,00	0,00	0,00		
		4110	Składki na ubezpieczenia społeczne	194,94	194,94	194,94	194,94	0,00	0,00	0,00	0,00	0,00	0,00	0,00	0,00	0,00	0,00	0,00	0,00		
		4120	Składki na Fundusz Pracy oraz Fundusz Solidarnościowy	27,93	27,93	27,93	27,93	0,00	0,00	0,00	0,00	0,00	0,00	0,00	0,00	0,00	0,00	0,00	0,00		
		4210	Zakup materiałów i wyposażenia	40,13	40,13	40,13	0,00	40,13	0,00	0,00	0,00	0,00	0,00	0,00	0,00	0,00	0,00	0,00	0,00		
754			Bezpieczeństwo publiczne i ochrona przeciwpożarowa	970 885,00	359 115,00	305 215,00	43 000,00	282 215,00	18 800,00	35 000,00	0,00	0,00	0,00	0,00	611 280,00	18 800,00	611 280,00	0,00	0,00		
75405			Komeny powiatowe Policji	22 800,00	4 000,00	4 000,00	0,00	4 000,00	0,00	0,00	0,00	0,00	0,00	18 800,00	18 800,00	18 800,00	0,00	0,00			
		2300	Wpłaty jednostek na państwowy fundusz celowy	4 000,00	4 000,00	4 000,00	0,00	0,00	0,00	0,00	0,00	0,00	0,00	0,00	0,00	0,00	0,00	0,00	0,00		
		6170	Wpłaty jednostek na państwowy fundusz celowy na finansowanie lub dofinansowanie zadań inwestycyjnych	18 800,00	0,00	0,00	0,00	0,00	0,00	0,00	0,00	0,00	0,00	0,00	18 800,00	18 800,00	18 800,00	0,00	0,00		
75412			Ochrona straży pożarnej	825 885,00	233 115,00	184 215,00	43 000,00	141 215,00	18 800,00	30 000,00	0,00	0,00	0,00	0,00	582 480,00	142 480,00	582 480,00	0,00	0,00		
		2820	Dotacje celowe z budżetu na finansowanie lub dofinansowanie zadań zleconych do realizacji stowarzyszeniom	18 900,00	18 900,00	0,00	0,00	0,00	18 900,00	0,00	0,00	0,00	0,00	0,00	0,00	0,00	0,00	0,00	0,00	0,00	

Dział	Rozdział	§ / grupa	Nazwa	Plan	Z tego:										z tego:			Wydatki na zakup i objęcie akcji i udziałów	Wydatki na świadczenie wkładów do spółek prawa handlowego				
					Wydanki bieżące	wydatki jednostek budżetowych,	z tego:		wynagrodzenia i składki od nich naliczane	wydatki związane z realizacją ich statutowych zadań;	dotacje na zadania bieżące	świadczenia na rzecz osób fizycznych;	wydatki na programy finansowane z udziałem środków, o których mowa w art. 5 ust. 1 pkt 2 i 3	wypłaty z tytułu poręczeń i gwarancji	obsługa długu	Wydatki majątkowe	inwestycje i zakupy inwestycyjne			na programy finansowane z udziałem środków, o których mowa w art. 5 ust. 1 pkt 2 i 3,	17	18	19
							8	9															
1	2	3	4	5	6	7	8	9	10	11	12	13	14	15	16	17	18	19					
798			Osoby od samorządowych jednostek budżetowych lub jednostek samorządu terytorialnego, kredytów i pożyczek	248 633,54	248 633,54	248 633,54	633,54	248 000,00	0,00	0,00	0,00	0,00	0,00	0,00	0,00	0,00	0,00	0,00	0,00				
798/14	8110		Różne rozliczenia finansowe	10 633,54	10 633,54	10 633,54	633,54	10 000,00	0,00	0,00	0,00	0,00	0,00	0,00	0,00	0,00	0,00	0,00	0,00				
4010			Wynagrodzenia osobowe pracowników	529,95	529,95	529,95	529,95	0,00	0,00	0,00	0,00	0,00	0,00	0,00	0,00	0,00	0,00	0,00	0,00				
4110			Składki na ubezpieczenia społeczne	90,61	90,61	90,61	90,61	0,00	0,00	0,00	0,00	0,00	0,00	0,00	0,00	0,00	0,00	0,00	0,00				
4120			Składki na Fundusz Pracy oraz Fundusz Solidarnościowy	12,98	12,98	12,98	12,98	0,00	0,00	0,00	0,00	0,00	0,00	0,00	0,00	0,00	0,00	0,00	0,00				
4300			Zakup usług pozostałych	10 000,00	10 000,00	10 000,00	0,00	10 000,00	0,00	0,00	0,00	0,00	0,00	0,00	0,00	0,00	0,00	0,00	0,00				
798/18			Rezerwy ogólne i celowe	238 000,00	238 000,00	238 000,00	0,00	238 000,00	0,00	0,00	0,00	0,00	0,00	0,00	0,00	0,00	0,00	0,00	0,00				
4810			Rezerwy	238 000,00	238 000,00	238 000,00	0,00	238 000,00	0,00	0,00	0,00	0,00	0,00	0,00	0,00	0,00	0,00	0,00	0,00				
801			Oświata i wychowanie	2 494 660,00	2 314 660,00	134 988,00	0,00	134 988,00	2 174 672,00	5 000,00	0,00	0,00	0,00	180 000,00	180 000,00	0,00	0,00	0,00	0,00				
801/01			Szkoly podstawowe	1 624 672,00	1 624 672,00	0,00	0,00	0,00	1 624 672,00	0,00	0,00	0,00	0,00	0,00	0,00	0,00	0,00	0,00	0,00				
2590			Dotacja podmiotowa z budżetu dla publicznej jednostki systemu oświaty prowadzonej przez osobę prawną inną niż jednostka samorządu terytorialnego lub przez osobę fizyczną	1 620 000,00	1 620 000,00	0,00	0,00	0,00	1 620 000,00	0,00	0,00	0,00	0,00	0,00	0,00	0,00	0,00	0,00	0,00				
2830			Dotacja celowa z budżetu na finansowanie lub dofinansowanie zadań zleconych do realizacji pozostałym jednostkom nie zaliczanym do sektora finansów publicznych	4 672,00	4 672,00	0,00	0,00	0,00	4 672,00	0,00	0,00	0,00	0,00	0,00	0,00	0,00	0,00	0,00	0,00				
801/03			Udziały przedsiębiorstw w szkołach podstawowych	346 988,00	346 988,00	46 988,00	0,00	46 988,00	300 000,00	0,00	0,00	0,00	0,00	0,00	0,00	0,00	0,00	0,00	0,00				
2590			Dotacja podmiotowa z budżetu dla publicznej jednostki systemu oświaty prowadzonej przez osobę prawną inną niż jednostka samorządu terytorialnego lub przez osobę fizyczną	300 000,00	300 000,00	0,00	0,00	0,00	300 000,00	0,00	0,00	0,00	0,00	0,00	0,00	0,00	0,00	0,00	0,00				
4330			Zakup usług przez jednostki samorządu terytorialnego od innych jednostek samorządu terytorialnego	46 988,00	46 988,00	46 988,00	0,00	46 988,00	0,00	0,00	0,00	0,00	0,00	0,00	0,00	0,00	0,00	0,00	0,00				
801/04			Przedskola	50 000,00	50 000,00	50 000,00	0,00	50 000,00	0,00	0,00	0,00	0,00	0,00	0,00	0,00	0,00	0,00	0,00	0,00				
4330			Zakup usług przez jednostki samorządu terytorialnego od innych jednostek samorządu terytorialnego	50 000,00	50 000,00	50 000,00	0,00	50 000,00	0,00	0,00	0,00	0,00	0,00	0,00	0,00	0,00	0,00	0,00	0,00				
801/13			Dowozenie uczniów do szkół	223 000,00	43 000,00	38 000,00	0,00	38 000,00	0,00	5 000,00	0,00	0,00	0,00	180 000,00	180 000,00	0,00	0,00	0,00	0,00				
3090			Różne wydatki na rzecz osób fizycznych	5 000,00	5 000,00	0,00	0,00	0,00	0,00	5 000,00	0,00	0,00	0,00	0,00	0,00	0,00	0,00	0,00	0,00				
4300			Zakup usług pozostałych	15 000,00	15 000,00	15 000,00	0,00	15 000,00	0,00	0,00	0,00	0,00	0,00	0,00	0,00	0,00	0,00	0,00	0,00				

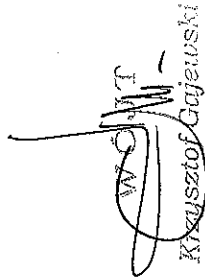
Dział	Rozdział	§ / grupa	Nazwa	Plan	Z tego:										z tego:				
					6	7	8	9	10	11	12	13	14	15	16	17	18	19	
					Wydanki bieżące	wydanki jednostek budżetowych,	wynagrodzenia i składki od nich naliczane	Wydanki związane z realizacją (ch statutowych zadań;	dotacje na zadania bieżące	świadczenia przez osoby fizyczne;	wydatki na programy finansowane z udziałem środków, o których mowa w art. 5 ust. 1 pkt 2 i 3	wydatki z tytułu poręczeń i gwarancji	obsługa długu	Wydanki majątkowe	inwestycje i zakupy inwestycyjne	w tym: na programy finansowane z udziałem środków, o których mowa w art. 5 ust. 1 pkt 2 i 3,	zakup i objęcie akcji i udziałów	Wnieście wkładów do spółek prawa handlowego	
1	2	3	4	5	6	7	8	9	10	11	12	13	14	15	16	17	18	19	
		4110	Składki na ubezpieczenia społeczne	3 000,00	3 000,00	3 000,00	3 000,00	0,00	0,00	0,00	0,00	0,00	0,00	0,00	0,00	0,00	0,00	0,00	
		4120	Składki na Fundusz Pracy oraz Fundusz Solidarnościowy	500,00	500,00	500,00	500,00	0,00	0,00	0,00	0,00	0,00	0,00	0,00	0,00	0,00	0,00	0,00	
		4170	Wynagrodzenia osobowe	22 000,00	22 000,00	22 000,00	22 000,00	0,00	0,00	0,00	0,00	0,00	0,00	0,00	0,00	0,00	0,00	0,00	
		4210	Zakup materiałów i wyposażenia	18 664,45	18 664,45	18 664,45	18 664,45	0,00	0,00	0,00	0,00	0,00	0,00	0,00	0,00	0,00	0,00	0,00	
		4300	Zakup usług pozostałych	29 500,00	29 500,00	29 500,00	29 500,00	0,00	0,00	0,00	0,00	0,00	0,00	0,00	0,00	0,00	0,00	0,00	
		4430	Różne opłaty i składki	6 000,00	6 000,00	6 000,00	6 000,00	0,00	0,00	0,00	0,00	0,00	0,00	0,00	0,00	0,00	0,00	0,00	
	85185		Pozostała działalność	900 002,84	900 002,84	900 002,84	900 002,84	0,00	0,00	0,00	0,00	0,00	0,00	900 002,84	900 002,84	0,00	0,00	0,00	
	6050		Wydanki inwestycyjne jednostek budżetowych	900 002,84	900 002,84	900 002,84	900 002,84	0,00	0,00	0,00	0,00	0,00	0,00	900 002,84	900 002,84	0,00	0,00	0,00	
	85203		Pomoc społeczna	2 550 000,00	2 550 000,00	2 550 000,00	2 550 000,00	0,00	20 000,00	10 000,00	0,00	0,00	0,00	2 550 000,00	2 550 000,00	0,00	0,00	0,00	
	85203		Obrodek wsparcia	2 550 000,00	2 550 000,00	2 550 000,00	2 550 000,00	0,00	0,00	0,00	0,00	0,00	0,00	2 550 000,00	2 550 000,00	0,00	0,00	0,00	
	85216		Zusługi stałe	5 000,00	5 000,00	5 000,00	5 000,00	0,00	0,00	0,00	0,00	0,00	0,00	5 000,00	5 000,00	0,00	0,00	0,00	
		2910	Zwrot dotacji oraz płatności wykorzystanych niezgodnie z przeznaczeniem lub wykorzystanych z naruszeniem procedur, o których mowa w art. 184 ustawy, pobranych niezależnie lub w nadmiernej wysokości	5 000,00	5 000,00	5 000,00	5 000,00	0,00	0,00	0,00	0,00	0,00	0,00	0,00	0,00	0,00	0,00	0,00	
	85230		Pomoc w zakresie dożywiania	5 000,00	5 000,00	5 000,00	5 000,00	0,00	5 000,00	0,00	0,00	0,00	0,00	0,00	0,00	0,00	0,00	0,00	
		2360	Dotacja celowa z budżetu jednostki samorządu terytorialnego udzielona w trybie art. 224 ustawy, na finansowanie lub dofinansowanie zadań zleconych do realizacji organizacjom prowadzącym działalność pożytku publicznego	5 000,00	5 000,00	5 000,00	5 000,00	0,00	0,00	5 000,00	0,00	0,00	0,00	0,00	0,00	0,00	0,00	0,00	0,00
	85285		Pozostała działalność	25 000,00	25 000,00	25 000,00	25 000,00	0,00	15 000,00	10 000,00	0,00	0,00	0,00	0,00	0,00	0,00	0,00	0,00	
		3110	Dotacja celowa z budżetu jednostki samorządu terytorialnego, udzielona w trybie art. 221 ustawy, na finansowanie lub dofinansowanie zadań zleconych do realizacji organizacjom prowadzącym działalność pożytku publicznego	10 000,00	10 000,00	10 000,00	10 000,00	0,00	0,00	0,00	0,00	0,00	0,00	0,00	0,00	0,00	0,00	0,00	0,00
	855		Świadczenia społeczne	15 500,00	15 500,00	15 500,00	15 500,00	0,00	0,00	0,00	0,00	0,00	0,00	0,00	0,00	0,00	0,00	0,00	
	85501		Rodzina	6 000,00	6 000,00	6 000,00	6 000,00	0,00	0,00	0,00	0,00	0,00	0,00	0,00	0,00	0,00	0,00	0,00	
			Świadczenie wychowawcze	6 000,00	6 000,00	6 000,00	6 000,00	0,00	0,00	0,00	0,00	0,00	0,00	0,00	0,00	0,00	0,00	0,00	

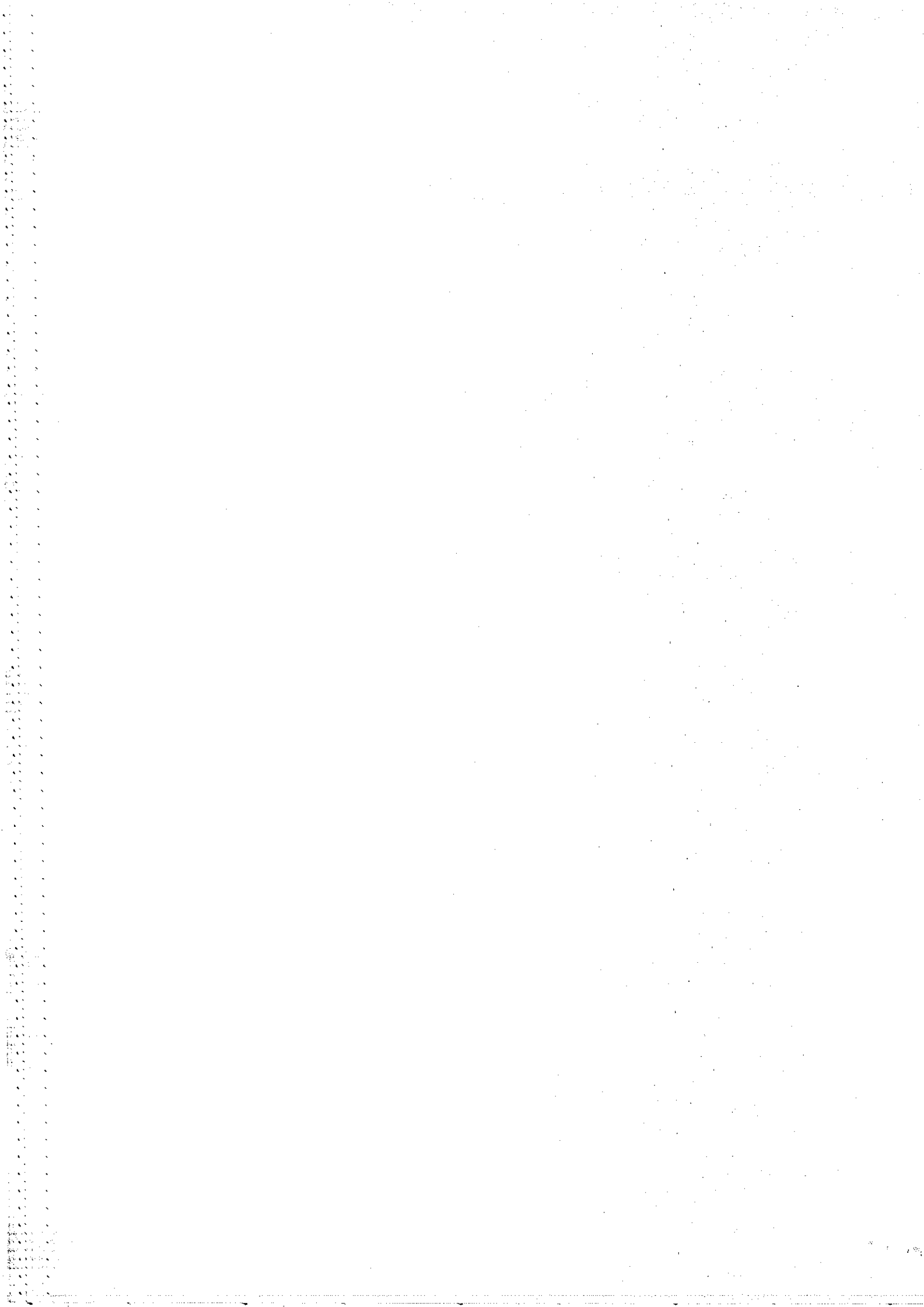
Dział	Rozdział	§ grupa	Nazwa	Plan	z tego:								z tego:					
					Wydutki bieżące	wydutki jednostek budżetowych,	wynagrodzenia i składki od nich naliczane	dotacje na bieżące zadania	świadczenia na rzecz osób fizycznych;	wydatki na programy finansowane z udziałem środków, o których mowa w art. 5 ust. 1 pkt 2 i 3	wypłaty z tytułu poręczeń i gwarancji	obsługa długu	Wydutki majątkowe	inwestycje i zakupy inwestycyjne	w tym: na programy finansowane z środków, o których mowa w art. 5 ust. 1 pkt 2 i 3.	zakup i objęcie akcji i udziałów	Wnieście wkładów do spółek prawa handlowego	
1	2	3	4	5	6	7	8	9	10	11	12	13	14	15	16	17	18	19
		2910	Zwrot dotacji oraz płatności wykorzystanych niezgodnie z przeznaczeniem lub wykorzystanych z naruszeniem procedur, o których mowa w art. 184 ustawy, pobranych niezależnie lub w nadmiernej wysokości	4 000,00	4 000,00	4 000,00	0,00	4 000,00	0,00	0,00	0,00	0,00	0,00	0,00	0,00	0,00	0,00	0,00
		4580	Przeostałe odsetki	2 000,00	2 000,00	2 000,00	0,00	2 000,00	0,00	0,00	0,00	0,00	0,00	0,00	0,00	0,00	0,00	0,00
	85502		Świadczenia różnego rodzaju z funduszu alimentacyjnego oraz składki na ubezpieczenia emerytalne i rentowe z tego ubezpieczenia społecznego	9 500,00	9 500,00	9 500,00	0,00	9 500,00	0,00	0,00	0,00	0,00	0,00	0,00	0,00	0,00	0,00	0,00
		2910	Zwrot dotacji oraz płatności wykorzystanych niezgodnie z przeznaczeniem lub wykorzystanych z naruszeniem procedur, o których mowa w art. 184 ustawy, pobranych niezależnie lub w nadmiernej wysokości	8 000,00	8 000,00	8 000,00	0,00	8 000,00	0,00	0,00	0,00	0,00	0,00	0,00	0,00	0,00	0,00	0,00
	900		Przeostałe odsetki	1 500,00	1 500,00	1 500,00	0,00	1 500,00	0,00	0,00	0,00	0,00	0,00	0,00	0,00	0,00	0,00	0,00
	90001		Gospodarka komunalna i ochrona środowiska	2 617 233,49	2 047 233,49	2 043 233,49	63 009,24	1 980 224,25	0,00	4 000,00	0,00	0,00	0,00	0,00	570 000,00	0,00	0,00	0,00
			Gospodarka ściekowa i ochrona wód	88 360,00	88 360,00	88 360,00	3 360,00	85 000,00	0,00	0,00	0,00	0,00	0,00	0,00	0,00	0,00	0,00	0,00
		4110	Składki na ubezpieczenia społeczne	360,00	360,00	360,00	0,00	360,00	0,00	0,00	0,00	0,00	0,00	0,00	0,00	0,00	0,00	0,00
		4170	Wynagrodzenia bezosobowe	3 000,00	3 000,00	3 000,00	0,00	3 000,00	0,00	0,00	0,00	0,00	0,00	0,00	0,00	0,00	0,00	0,00
		4210	Zakup materiałów i wyposażenia	10 000,00	10 000,00	10 000,00	0,00	10 000,00	0,00	0,00	0,00	0,00	0,00	0,00	0,00	0,00	0,00	0,00
		4250	Zakup energii	50 000,00	50 000,00	50 000,00	0,00	50 000,00	0,00	0,00	0,00	0,00	0,00	0,00	0,00	0,00	0,00	0,00
		4270	Zakup usług remontowych	8 000,00	8 000,00	8 000,00	0,00	8 000,00	0,00	0,00	0,00	0,00	0,00	0,00	0,00	0,00	0,00	0,00
		4300	Zakup usług pozostałych	10 000,00	10 000,00	10 000,00	0,00	10 000,00	0,00	0,00	0,00	0,00	0,00	0,00	0,00	0,00	0,00	0,00
		4390	Zakup usług obejmujących wykonanie ekspertyz, analiz i opinii	4 000,00	4 000,00	4 000,00	0,00	4 000,00	0,00	0,00	0,00	0,00	0,00	0,00	0,00	0,00	0,00	0,00
	90002		Różne opłaty i składki	3 000,00	3 000,00	3 000,00	0,00	3 000,00	0,00	0,00	0,00	0,00	0,00	0,00	0,00	0,00	0,00	0,00
			Gospodarka odpadami komunalnymi	1 100 000,00	1 100 000,00	1 100 000,00	53 600,00	1 046 400,00	0,00	0,00	0,00	0,00	0,00	0,00	0,00	0,00	0,00	0,00
		4010	Wynagrodzenia osobowe pracowników	42 000,00	42 000,00	42 000,00	0,00	42 000,00	0,00	0,00	0,00	0,00	0,00	0,00	0,00	0,00	0,00	0,00
		4040	Dotatkowe wynagrodzenie roczne	3 500,00	3 500,00	3 500,00	0,00	3 500,00	0,00	0,00	0,00	0,00	0,00	0,00	0,00	0,00	0,00	0,00
		4110	Składki na ubezpieczenia społeczne	7 000,00	7 000,00	7 000,00	0,00	7 000,00	0,00	0,00	0,00	0,00	0,00	0,00	0,00	0,00	0,00	0,00
		4120	Składki na Fundusz Pracy	1 100,00	1 100,00	1 100,00	0,00	1 100,00	0,00	0,00	0,00	0,00	0,00	0,00	0,00	0,00	0,00	0,00
		4280	Zakup usług zdrowotnych	60,00	60,00	60,00	0,00	60,00	0,00	0,00	0,00	0,00	0,00	0,00	0,00	0,00	0,00	0,00
		4300	Zakup usług pozostałych	1 043 377,00	1 043 377,00	1 043 377,00	0,00	1 043 377,00	0,00	0,00	0,00	0,00	0,00	0,00	0,00	0,00	0,00	0,00

Dział	Rozdział	§ / grupa	Nazwa	Plan	z tego:										z tego:				
					Wydatki bieżące					Wydatki na wydatki majątkowe					Wyciągi majątkowe	Inwestycje i zakupy inwestycyjne	W tym: na programy finansowane z udziałem środków, o których mowa w art. 5 ust. 1 pkt 2 i 3.	zakup i objęcie akcji i udziałów	Wpisanie wkładów do spółek prawa handlowego
					7	8	9	10	11	12	13	14	15	16					
1	2	3	4	5	6	7	8	9	10	11	12	13	14	15	16	17	18	19	
		4430	Różne opłaty i składki	800,00	800,00	800,00	0,00	800,00	0,00	0,00	0,00	0,00	0,00	0,00	0,00	0,00	0,00	0,00	0,00
		4440	Odpisy na zakładowy fundusz świadczeń socjalnych	1 663,00	1 663,00	1 663,00	0,00	1 663,00	0,00	0,00	0,00	0,00	0,00	0,00	0,00	0,00	0,00	0,00	0,00
		4700	Zakładowe świadczenia na rzecz pracowników	500,00	500,00	500,00	0,00	500,00	0,00	0,00	0,00	0,00	0,00	0,00	0,00	0,00	0,00	0,00	0,00
90003			Oczyszczanie śmieci i wsi	45 073,49	45 073,49	45 073,49	0,00	45 073,49	0,00	0,00	0,00	0,00	0,00	0,00	0,00	0,00	0,00	0,00	0,00
		4210	Zakup materiałów i wyposażenia	12 073,49	12 073,49	12 073,49	0,00	12 073,49	0,00	0,00	0,00	0,00	0,00	0,00	0,00	0,00	0,00	0,00	0,00
		4270	Zakup usług remontowych	8 000,00	8 000,00	8 000,00	0,00	8 000,00	0,00	0,00	0,00	0,00	0,00	0,00	0,00	0,00	0,00	0,00	0,00
		4300	Zakup usług pozostałych	25 000,00	25 000,00	25 000,00	0,00	25 000,00	0,00	0,00	0,00	0,00	0,00	0,00	0,00	0,00	0,00	0,00	0,00
90005			Dotacja powierza samostanowienia i kłmatu pracowników	516 259,74	16 259,74	16 259,74	6 049,24	10 210,50	0,00	0,00	0,00	0,00	0,00	500 000,00	0,00	0,00	0,00	0,00	0,00
		4010	Wynagrodzenia osobowe pracowników	5 060,00	5 060,00	5 060,00	0,00	5 060,00	0,00	0,00	0,00	0,00	0,00	0,00	0,00	0,00	0,00	0,00	0,00
		4110	Składki na ubezpieczenia społeczne	865,27	865,27	865,27	865,27	0,00	0,00	0,00	0,00	0,00	0,00	0,00	0,00	0,00	0,00	0,00	0,00
		4120	Składki na Fundusz Pracy oraz Fundusz Solidarnościowy	123,97	123,97	123,97	123,97	0,00	0,00	0,00	0,00	0,00	0,00	0,00	0,00	0,00	0,00	0,00	0,00
		4210	Zakup materiałów i wyposażenia	10 210,50	10 210,50	10 210,50	0,00	10 210,50	0,00	0,00	0,00	0,00	0,00	0,00	0,00	0,00	0,00	0,00	0,00
90015			Rezerwy na inwestycje i zakupy inwestycyjne	500 000,00	500 000,00	500 000,00	0,00	0,00	0,00	0,00	0,00	0,00	0,00	500 000,00	0,00	0,00	0,00	0,00	0,00
		4260	Oświetlenie ulic, placów i dróg	399 400,26	399 400,26	399 400,26	0,00	399 400,26	0,00	0,00	0,00	0,00	0,00	0,00	30 000,00	0,00	0,00	0,00	0,00
		4270	Zakup energii	294 400,26	294 400,26	294 400,26	0,00	294 400,26	0,00	0,00	0,00	0,00	0,00	0,00	0,00	0,00	0,00	0,00	0,00
		4300	Zakup usług remontowych	100 000,00	100 000,00	100 000,00	0,00	100 000,00	0,00	0,00	0,00	0,00	0,00	0,00	0,00	0,00	0,00	0,00	0,00
		6050	Wydatki inwestycyjne jednostek budżetowych	30 000,00	30 000,00	30 000,00	0,00	30 000,00	0,00	0,00	0,00	0,00	0,00	30 000,00	0,00	0,00	0,00	0,00	0,00
90019			Wpływy i wydatki związane z gromadzeniem środków z opłat i kar za korzystanie ze środowiska	40 000,00	40 000,00	40 000,00	0,00	0,00	0,00	0,00	0,00	0,00	0,00	40 000,00	0,00	0,00	0,00	0,00	0,00
		6230	Dotacja celowa z budżetu na finansowanie lub dofinansowanie kosztów realizacji inwestycyjnych zakupów inwestycyjnych jednostek niezałączanych do budżetu finansów publicznych	40 000,00	40 000,00	40 000,00	0,00	0,00	0,00	0,00	0,00	0,00	0,00	0,00	40 000,00	0,00	0,00	0,00	0,00
90026			Pozostałe działy związane z gospodarką odpadami	112 340,00	112 340,00	112 340,00	0,00	112 340,00	0,00	0,00	0,00	0,00	0,00	0,00	0,00	0,00	0,00	0,00	0,00
		4300	Zakup usług pozostałych	112 340,00	112 340,00	112 340,00	0,00	112 340,00	0,00	0,00	0,00	0,00	0,00	0,00	0,00	0,00	0,00	0,00	0,00
90095			Pozostała działalność	285 800,00	285 800,00	285 800,00	0,00	285 800,00	0,00	4 000,00	0,00	0,00	0,00	0,00	0,00	0,00	0,00	0,00	0,00
		3030	Różne wydatki na rzecz osób fizycznych	4 000,00	4 000,00	4 000,00	0,00	4 000,00	0,00	4 000,00	0,00	0,00	0,00	0,00	0,00	0,00	0,00	0,00	0,00
		4210	Zakup materiałów i wyposażenia	65 000,00	65 000,00	65 000,00	0,00	65 000,00	0,00	0,00	0,00	0,00	0,00	0,00	0,00	0,00	0,00	0,00	0,00
		4260	Zakup energii	20 000,00	20 000,00	20 000,00	0,00	20 000,00	0,00	0,00	0,00	0,00	0,00	0,00	0,00	0,00	0,00	0,00	0,00

Dział	Rozdział	§ grupa	Nazwa	Plan	Z tego:										z tego:				
					Wydanki bieżące	wydatki jednostek budżetowych,	wynagrodzenia i składek od nich należane	wydatki związane z realizacją ich statutowych zadań;	dotacje na zadania bieżące	świadczenia na rzecz osób fizycznych,	wydatki na programy finansowane z udziałem środków, o których mowa w art. 5 ust. 1 pkt 2 i 3	wydatki z tytułu poręczeń i gwarancji	obsługa długu	Wysatki majątkowe	inwestycje i zakupy inwestycyjne	w tym:			Wniesienie wkładów do spółek prawa handlowego
																7	8	9	
1	2	3	4	5	6	7	8	9	10	11	12	13	14	15	16	17	18	19	
		4270	Zakup usług remontowych	5 000,00	5 000,00	5 000,00	0,00	5 000,00	0,00	0,00	0,00	0,00	0,00	0,00	0,00	0,00	0,00	0,00	
		4300	Zakup usług porządkowych	166 800,00	166 800,00	166 800,00	0,00	166 800,00	0,00	0,00	0,00	0,00	0,00	0,00	0,00	0,00	0,00	0,00	
		4400	Opłaty za administrowanie i czynsze za budynki, lokale i pomieszczenia garażowe	15 000,00	15 000,00	15 000,00	0,00	15 000,00	0,00	0,00	0,00	0,00	0,00	0,00	0,00	0,00	0,00	0,00	
		4430	Różne opłaty i składki	10 000,00	10 000,00	10 000,00	0,00	10 000,00	0,00	0,00	0,00	0,00	0,00	0,00	0,00	0,00	0,00	0,00	
921			Kultura i ochrona dziedzictwa narodowego	676 500,00	557 000,00	47 000,00	0,00	47 000,00	510 000,00	0,00	0,00	0,00	0,00	119 500,00	89 500,00	10 000,00	0,00	0,00	
	92109		Domy i ośrodki kultury, świetlice i kluby	486 500,00	387 000,00	47 000,00	0,00	47 000,00	350 000,00	0,00	0,00	0,00	0,00	89 500,00	10 000,00	0,00	0,00	0,00	
		2480	Dotacja celowa z budżetu dla samorządowej instytucji kultury	350 000,00	350 000,00	0,00	0,00	0,00	350 000,00	0,00	0,00	0,00	0,00	0,00	0,00	0,00	0,00	0,00	
		4210	Zakup materiałów i wyposażenia	4 000,00	4 000,00	4 000,00	0,00	4 000,00	0,00	0,00	0,00	0,00	0,00	0,00	0,00	0,00	0,00	0,00	
		4280	Zakup energii	31 000,00	31 000,00	31 000,00	0,00	31 000,00	0,00	0,00	0,00	0,00	0,00	0,00	0,00	0,00	0,00	0,00	
		4300	Zakup usług porządkowych	12 000,00	12 000,00	12 000,00	0,00	12 000,00	0,00	0,00	0,00	0,00	0,00	0,00	0,00	0,00	0,00	0,00	
		6050	Wydatki inwestycyjne jednostek budżetowych	79 500,00	0,00	0,00	0,00	0,00	0,00	0,00	0,00	0,00	0,00	79 500,00	0,00	0,00	0,00	0,00	
		6059	Wydatki inwestycyjne jednostek budżetowych	10 000,00	0,00	0,00	0,00	0,00	0,00	0,00	0,00	0,00	0,00	10 000,00	0,00	0,00	0,00	0,00	
	92118		Biblioteki	140 000,00	140 000,00	0,00	0,00	0,00	140 000,00	0,00	0,00	0,00	0,00	0,00	0,00	0,00	0,00	0,00	
		2480	Dotacja celowa z budżetu dla samorządowej instytucji kultury	140 000,00	140 000,00	0,00	0,00	0,00	140 000,00	0,00	0,00	0,00	0,00	0,00	0,00	0,00	0,00	0,00	
	92120		Ochrona zabytków i opieka nad zabytkami	50 000,00	20 000,00	0,00	0,00	0,00	20 000,00	0,00	0,00	0,00	0,00	30 000,00	0,00	0,00	0,00	0,00	
		2720	Dotacja celowa z budżetu na finansowanie lub dofinansowanie prac remontowych i konserwatorskich obiektów zabytkowych przekazane jednostkom niezaliczanym do sektora finansów publicznych	14 000,00	14 000,00	0,00	0,00	0,00	14 000,00	0,00	0,00	0,00	0,00	0,00	0,00	0,00	0,00	0,00	
		2730	Dotacja celowa z budżetu na finansowanie lub dofinansowanie prac remontowych i konserwatorskich obiektów zabytkowych przekazane jednostkom zaliczanym do sektora finansów publicznych	6 000,00	6 000,00	0,00	0,00	0,00	6 000,00	0,00	0,00	0,00	0,00	0,00	0,00	0,00	0,00	0,00	
		6550	Wydatki inwestycyjne dotyczące obiektów zabytkowych budanych w użytkowaniu jednostek budżetowych	30 000,00	0,00	0,00	0,00	0,00	0,00	0,00	0,00	0,00	0,00	30 000,00	0,00	0,00	0,00	0,00	
	926		Kultura fizyczna	333 500,00	33 500,00	8 500,00	0,00	8 500,00	0,00	25 000,00	0,00	0,00	0,00	300 000,00	0,00	0,00	0,00	0,00	
	92605		Zadania w zakresie kultury fizycznej	28 500,00	28 500,00	3 500,00	0,00	3 500,00	0,00	25 000,00	0,00	0,00	0,00	0,00	0,00	0,00	0,00	0,00	
		3040	Nagrody o charakterze szczególnym niezaliczone do wynagrodzeń	25 000,00	25 000,00	0,00	0,00	0,00	0,00	25 000,00	0,00	0,00	0,00	0,00	0,00	0,00	0,00	0,00	

Dział	Rozdział	§ / grupa	Nazwa	Plan	Z tego:							Z tego:					Z tego:		
					6	7	z tego:		10	11	12	13	14	15	16	17	18	19	
					Wydatki bieżące	Wydatki jednostek budżetowych, w tym:	wynagrodzenia i składki od nich naliczane	Wydatki związane z realizacją ich statutowych zadań;	dotacje na zadania bieżące	świadczenia na rzecz osób fizycznych;	wydatki na programy finansowane z udziałem środków, o których mowa w art. 5 ust. 1 pkt 2 i 3	wypłaty z tytułu poręczeń i gwarancji	obsługa długu	Wydatki majątkowe	inwestycje i zakupy inwestycyjne	na programy finansowane z udziałem środków, o których mowa w art. 5 ust. 1 pkt 2 i 3,	zakup i objęcie akcji i udziałów	Wnieście wkładów do spółek prawa handlowego	
1	2	3	4	5	6	7	8	9	10	11	12	13	14	15	16	17	18	19	
		4210	Zakup materiałów i wyposażenia	2 500,00	2 500,00	2 500,00	0,00	2 500,00	0,00	0,00	0,00	0,00	0,00	0,00	0,00	0,00	0,00	0,00	
		4300	Zakup usług pozostałych	1 000,00	1 000,00	1 000,00	0,00	1 000,00	0,00	0,00	0,00	0,00	0,00	0,00	0,00	0,00	0,00	0,00	
	92995		Pozostała działalność	305 000,00	5 000,00	5 000,00	0,00	5 000,00	0,00	0,00	0,00	0,00	0,00	300 000,00	305 000,00	0,00	0,00	0,00	
		4810	Rezerwy	5 000,00	5 000,00	5 000,00	0,00	5 000,00	0,00	0,00	0,00	0,00	0,00	0,00	0,00	0,00	0,00	0,00	
		6050	Wydatki inwestycyjne jednostek budżetowych	300 000,00	0,00	0,00	0,00	0,00	0,00	0,00	0,00	0,00	0,00	300 000,00	300 000,00	0,00	0,00	0,00	
Wydatki ogółem:				30 750 817,10	14 769 973,54	11 195 078,54	2 830 273,18	8 364 805,36	3 196 495,00	343 400,00	0,00	0,00	35 000,00	15 980 843,56	15 980 843,56	1 202 480,00	0,00	0,00	


 Krzysztof Gajewski



Załącznik Nr 4 do Zarządzenia Nr 62/2022 Wójta Gminy Waśniów z dnia 20 kwietnia 2022r.

Dochody związane z realizacją zadań zleconych z zakresu administracji rządowej i innych zadań określonych odrębnymi ustawami na 2022 rok.

Dział	Rozdział	Paragraf	Treść	Wartość
010			Rolnictwo i łowiectwo	553 469,57
	01095		Pozostała działalność	553 469,57
		2010	Dotacja celowa otrzymana z budżetu państwa na realizację zadań bieżących z zakresu administracji rządowej oraz innych zadań zleconych gminie (związkom gmin, związkom powiatowo-gminnym) ustawami	553 469,57
750			Administracja publiczna	76 929,00
	75011		Urzędy wojewódzkie	76 929,00
		2010	Dotacja celowa otrzymana z budżetu państwa na realizację zadań bieżących z zakresu administracji rządowej oraz innych zadań zleconych gminie (związkom gmin, związkom powiatowo-gminnym) ustawami	76 929,00
751			Urzędy naczelnych organów władzy państwowej, kontroli i ochrony prawa oraz sądownictwa	1 403,00
	75101		Urzędy naczelnych organów władzy państwowej, kontroli i ochrony prawa	1 403,00
		2010	Dotacja celowa otrzymana z budżetu państwa na realizację zadań bieżących z zakresu administracji rządowej oraz innych zadań zleconych gminie (związkom gmin, związkom powiatowo-gminnym) ustawami	1 403,00
758			Różne rozliczenia	633,54
	75814		Różne rozliczenia finansowe	633,54
		2010	Dotacja celowa otrzymana z budżetu państwa na realizację zadań bieżących z zakresu administracji rządowej oraz innych zadań zleconych gminie (związkom gmin, związkom powiatowo-gminnym) ustawami	633,54
852			Pomoc społeczna	729 300,00
	85295		Pozostała działalność	729 300,00
		2010	Dotacja celowa otrzymana z budżetu państwa na realizację zadań bieżących z zakresu administracji rządowej oraz innych zadań zleconych gminie (związkom gmin, związkom powiatowo-gminnym) ustawami	729 300,00
855			Rodzina	7 215 101,00
	85501		Świadczenie wychowawcze	2 788 308,00
		2060	Dotacja celowa otrzymana z budżetu państwa na zadania bieżące z zakresu administracji rządowej zlecone gminom (związkom gmin, związkom powiatowo-gminnym), związane z realizacją świadczenia wychowawczego stanowiącego pomoc państwa w wychowywaniu dzieci	2 788 308,00
	85502		Świadczenia rodzinne, świadczenie z funduszu alimentacyjnego oraz składki na ubezpieczenia emerytalne i rentowe z ubezpieczenia społecznego	4 379 160,00
		2010	Dotacja celowa otrzymana z budżetu państwa na realizację zadań bieżących z zakresu administracji rządowej oraz innych zadań zleconych gminie (związkom gmin, związkom powiatowo-gminnym) ustawami	4 379 160,00
	85503		Karta Dużej Rodziny	125,00
		2010	Dotacja celowa otrzymana z budżetu państwa na realizację zadań bieżących z zakresu administracji rządowej oraz innych zadań zleconych gminie (związkom gmin, związkom powiatowo-gminnym) ustawami	125,00
	85513		Składki na ubezpieczenie zdrowotne opłacane za osoby pobierające niektóre świadczenia rodzinne oraz za osoby pobierające zasiłki dla opiekunów	47 508,00
		2010	Dotacja celowa otrzymana z budżetu państwa na realizację zadań bieżących z zakresu administracji rządowej oraz innych zadań zleconych gminie (związkom gmin, związkom powiatowo-gminnym) ustawami	47 508,00
Razem:				8 576 836,11

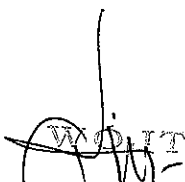

 Krzysztof Gajewski



Załącznik Nr 5 do Zarządzenia Nr 62/2022 Wójta Gminy Waśniów z dnia 20 kwietnia 2022r.

Wydatki związane z realizacją zadań zleconych z zakresu administracji rządowej i innych zadań określonych odrębnymi ustawami na 2022 rok.

Dział	Rozdział	Paragraf	Treść	Wartość
010			Rolnictwo i leśnictwo	553 469,57
	01095		Pozostała działalność	553 469,57
		4010	Wynagrodzenia osobowe pracowników	9 075,00
		4110	Składki na ubezpieczenia społeczne	1 551,83
		4120	Składki na Fundusz Pracy oraz Fundusz Solidarnościowy	222,34
		4210	Zakup materiałów i wyposażenia	3,17
		4430	Różne opłaty i składki	542 617,23
750			Administracja publiczna	76 929,00
	75011		Urzędy wojewódzkie	76 929,00
		4010	Wynagrodzenia osobowe pracowników	65 203,80
		4110	Składki na ubezpieczenia społeczne	10 634,20
		4120	Składki na Fundusz Pracy oraz Fundusz Solidarnościowy	1 091,00
751			Urzędy naczelnych organów władzy państwowej, kontroli i ochrony prawa oraz sądownictwa	1 403,00
	75101		Urzędy naczelnych organów władzy państwowej, kontroli i ochrony prawa	1 403,00
		4010	Wynagrodzenia osobowe pracowników	1 140,00
		4110	Składki na ubezpieczenia społeczne	194,94
		4120	Składki na Fundusz Pracy oraz Fundusz Solidarnościowy	27,93
		4210	Zakup materiałów i wyposażenia	40,13
758			Różne rozliczenia	633,54
	75814		Różne rozliczenia finansowe	633,54
		4010	Wynagrodzenia osobowe pracowników	529,95
		4110	Składki na ubezpieczenia społeczne	90,61
		4120	Składki na Fundusz Pracy oraz Fundusz Solidarnościowy	12,98
Razem:				632 435,11


 Krzysztof Gajewski

