

ZARZĄDZENIE Nr 56/2023
WÓJTA GMINY WAŚNIÓW
z dnia 26 kwietnia 2023r.

w sprawie wprowadzenia zmian w planie finansowym dla Urzędu Gminy w Waśniowie na 2023r. i zatwierdzenia planu finansowego po wprowadzonych zmianach.

Na podstawie art. 30 ust.1 i ust. 2 pkt 2 i 4 ustawy z dnia 8 marca 1990 roku o samorządzie gminnym (tekst jednolity: Dz. U. z 2023 r, poz. 40), art. 11 ust. 3 oraz art. 248 ust. 2 ustawy z dnia 27 sierpnia 2009 r. o finansach publicznych (tekst jednolity Dz. U. z 2022 r., poz. 1634 z póź. zm.), w związku z § 8 ust. 5 rozporządzenia Ministra Finansów z dnia 07 grudnia 2010 roku w sprawie sposobu prowadzenia gospodarki finansowej jednostek budżetowych i samorządowych zakładów budżetowych (tekst jednolity Dz. U. z 2019r., poz.1718) oraz Uchwały Nr XLVII/331/2022 Rady Gminy w Waśniowie z dnia 29 grudnia 2022 roku w sprawie uchwalenia budżetu Gminy Waśniów na 2023 rok z późniejszymi zmianami - **Wójt Gminy Waśniów zarządza co następuje:**

§ 1

Dokonuje się zmian w planie finansowym dla Urzędu Gminy w Waśniowie na 2023 rok w zakresie:

1. planowanych dochodów budżetowych zgodnie z załącznikiem Nr 1 do niniejszego zarządzenia.
2. planowanych wydatków budżetowych zgodnie z załącznikiem Nr 2 do niniejszego zarządzenia.

§ 2

Po dokonanych zmianach o których mowa w § 1 Załącznik Nr 1 do Zarządzenia Nr 244/2022 z dnia 29 grudnia 2022r. w sprawie zatwierdzenia planu finansowego dla Urzędu Gminy w Waśniowie na 2023r. otrzymuje nowe brzmienie zgodnie z załącznikiem Nr 3 niniejszego zarządzenia.

§ 3

Dochody i wydatki związane z realizacją zadań z zakresu administracji rządowej oraz innych zadań zleconych gminom ustawami na 2023r. otrzymują nowe brzmienie zgodnie z załącznikami Nr 4 i 5 do niniejszego zarządzenia.

§ 4

Zarządzenie wchodzi w życie z dniem podpisania.


Krzysztof Gajewski



Załącznik Nr 1 do Zarządzenia Nr 56/2023 Wójta Gminy Waśniów z dnia 26 kwietnia 2023r.

Nazwa jednostki sprawozdawczej	Urząd Gminy w Waśniowie
Nr dokumentu	56/2023
Data podjęcia	2023-04-26
Rodzaj	Plan dochodów

Dział	Rozdział	Paragraf	Treść	Kwota
010			Rolnictwo i łowiectwo	657 858,71
	01095		Pozostała działalność	657 858,71
		2010	Dotacja celowa otrzymana z budżetu państwa na realizację zadań bieżących z zakresu administracji rządowej oraz innych zadań zleconych gminie (związkom gmin, związkom powiatowo-gminnym) ustawami	657 858,71
				657 858,71


WOJTA
 Krzysztof Gajewski



Załącznik Nr 2 do Zarządzenia Nr 56/2023 Wójta Gminy Waśniów z dnia 26 kwietnia 2023r.

Nazwa jednostki sprawozdawczej			Urząd Gminy w Waśniowie	
Nr dokumentu			56/2023	
Data podjęcia			2023-04-26	
Rodzaj			Plan wydatków	
Dział	Rozdział	Paragraf	Treść	Wartość
010			Rolnictwo i łowiectwo	657 858,71
	01095		Pozostała działalność	657 858,71
		4010	Wynagrodzenia osobowe pracowników	10 250,00
		4110	Składki na ubezpieczenia społeczne	1 752,75
		4120	Składki na Fundusz Pracy oraz Fundusz Solidarnościowy	251,13
		4210	Zakup materiałów i wyposażenia	645,31
		4430	Różne opłaty i składki	644 959,52
710			Działalność usługowa	0,00
	71004		Plany zagospodarowania przestrzennego	-1 000,00
		4300	Zakup usług pozostałych	-1 000,00
	71035		Cmentarze	1 000,00
		4270	Zakup usług remontowych	1 000,00
921			Kultura i ochrona dziedzictwa narodowego	0,00
	92109		Domy i ośrodki kultury, świetlice i kluby	-2 000,00
		4210	Zakup materiałów i wyposażenia	-2 000,00
	92120		Ochrona zabytków i opieka nad zabytkami	2 000,00
		4270	Zakup usług remontowych	2 000,00
Razem:				657 858,71


 WÓJT
 Krzysztof Gajewski



Plan finansowy dla Urzędu Gminy w Waśniowie na 2023r. po zmianach.

Planowane dochody budżetowe

w złotych

Dział	Rozdział	§	Nazwa	Plan ogółem
1	2	3	4	5
bieżące				
010			Rolnictwo i łowiectwo	658 672,71
			w tym z tytułu dotacji i środków na finansowanie wydatków na realizację zadań finansowanych z udziałem środków, o których mowa w art. 5 ust. 1 pkt 2 i 3	0,00
	01095		Pozostała działalność	658 672,71
			w tym z tytułu dotacji i środków na finansowanie wydatków na realizację zadań finansowanych z udziałem środków, o których mowa w art. 5 ust. 1 pkt 2 i 3	0,00
		0750	Wpływy z najmu i dzierżawy składników majątkowych Skarbu Państwa, jednostek samorządu terytorialnego lub innych jednostek zaliczanych do sektora finansów publicznych oraz innych umów o podobnym charakterze	814,00
		2010	Dotacja celowa otrzymana z budżetu państwa na realizację zadań bieżących z zakresu administracji rządowej oraz innych zadań zleconych gminie (związkom gmin, związkom powiatowo-gminnym) ustawami	657 858,71
400			Wytwarzanie i zaopatrywanie w energię elektryczną, gaz i wodę	3 700 000,00
			w tym z tytułu dotacji i środków na finansowanie wydatków na realizację zadań finansowanych z udziałem środków, o których mowa w art. 5 ust. 1 pkt 2 i 3	0,00
	40002		Dostarczanie wody	700 000,00
			w tym z tytułu dotacji i środków na finansowanie wydatków na realizację zadań finansowanych z udziałem środków, o których mowa w art. 5 ust. 1 pkt 2 i 3	0,00
		0830	Wpływy z usług	700 000,00
	40095		Pozostała działalność	3 000 000,00
			w tym z tytułu dotacji i środków na finansowanie wydatków na realizację zadań finansowanych z udziałem środków, o których mowa w art. 5 ust. 1 pkt 2 i 3	0,00
		0840	Wpływy ze sprzedaży wyrobów	2 500 000,00
		0970	Wpływy z różnych dochodów	500 000,00
600			Transport i łączność	2 814 406,70
			w tym z tytułu dotacji i środków na finansowanie wydatków na realizację zadań finansowanych z udziałem środków, o których mowa w art. 5 ust. 1 pkt 2 i 3	0,00
	60004		Lokalny transport zbiorowy	10 490,70
			w tym z tytułu dotacji i środków na finansowanie wydatków na realizację zadań finansowanych z udziałem środków, o których mowa w art. 5 ust. 1 pkt 2 i 3	0,00
		2170	Środki otrzymane z państwowych funduszy celowych na realizację zadań bieżących jednostek sektora finansów publicznych	10 490,70

	60014		Drogi publiczne powiatowe	177 867,00
			w tym z tytułu dotacji i środków na finansowanie wydatków na realizację zadań finansowanych z udziałem środków, o których mowa w art. 5 ust. 1 pkt 2 i 3	0,00
		2320	Dotacja celowa otrzymana z powiatu na zadania bieżące realizowane na podstawie porozumień (umów) między jednostkami samorządu terytorialnego	177 867,00
	60016		Drogi publiczne gminne	2 626 049,00
			w tym z tytułu dotacji i środków na finansowanie wydatków na realizację zadań finansowanych z udziałem środków, o których mowa w art. 5 ust. 1 pkt 2 i 3	0,00
		2700	Środki na dofinansowanie własnych zadań bieżących gmin, powiatów (związków gmin, związków powiatowo-gminnych, związków powiatów), samorządów województw, pozyskane z innych źródeł	2 626 049,00
700			Gospodarka mieszkaniowa	33 450,00
			w tym z tytułu dotacji i środków na finansowanie wydatków na realizację zadań finansowanych z udziałem środków, o których mowa w art. 5 ust. 1 pkt 2 i 3	0,00
	70005		Gospodarka gruntami i nieruchomościami	31 450,00
			w tym z tytułu dotacji i środków na finansowanie wydatków na realizację zadań finansowanych z udziałem środków, o których mowa w art. 5 ust. 1 pkt 2 i 3	0,00
		0550	Wpływy z opłat z tytułu użytkowania wieczystego nieruchomości	1 450,00
		0750	Wpływy z najmu i dzierżawy składników majątkowych Skarbu Państwa, jednostek samorządu terytorialnego lub innych jednostek zaliczanych do sektora finansów publicznych oraz innych umów o podobnym charakterze	30 000,00
	70007		Gospodarowanie mieszkaniowym zasobem gminy	2 000,00
			w tym z tytułu dotacji i środków na finansowanie wydatków na realizację zadań finansowanych z udziałem środków, o których mowa w art. 5 ust. 1 pkt 2 i 3	0,00
		0830	Wpływy z usług	2 000,00
710			Działalność usługowa	28 100,00
			w tym z tytułu dotacji i środków na finansowanie wydatków na realizację zadań finansowanych z udziałem środków, o których mowa w art. 5 ust. 1 pkt 2 i 3	0,00
	71035		Cmentarze	28 100,00
			w tym z tytułu dotacji i środków na finansowanie wydatków na realizację zadań finansowanych z udziałem środków, o których mowa w art. 5 ust. 1 pkt 2 i 3	0,00
		2020	Dotacja celowa otrzymana z budżetu państwa na zadania bieżące realizowane przez gminę na podstawie porozumień z organami administracji rządowej	28 100,00
750			Administracja publiczna	103 229,33
			w tym z tytułu dotacji i środków na finansowanie wydatków na realizację zadań finansowanych z udziałem środków, o których mowa w art. 5 ust. 1 pkt 2 i 3	0,00
	75011		Urzędy wojewódzkie	103 217,00
			w tym z tytułu dotacji i środków na finansowanie wydatków na realizację zadań finansowanych z udziałem środków, o których mowa w art. 5 ust. 1 pkt 2 i 3	0,00

		2010	Dotacja celowa otrzymana z budżetu państwa na realizację zadań bieżących z zakresu administracji rządowej oraz innych zadań zleconych gminie (związkom gmin, związkom powiatowo-gminnym) ustawami	103 217,00
	75095		Pozostała działalność	12,33
			w tym z tytułu dotacji i środków na finansowanie wydatków na realizację zadań finansowanych z udziałem środków, o których mowa w art. 5 ust. 1 pkt 2 i 3	0,00
		2100	Środki z Funduszu Pomocy na finansowanie lub dofinansowanie zadań bieżących w zakresie pomocy obywatelom Ukrainy	12,33
751			Urzędy naczelnych organów władzy państwowej, kontroli i ochrony prawa oraz sądownictwa	1 368,00
			w tym z tytułu dotacji i środków na finansowanie wydatków na realizację zadań finansowanych z udziałem środków, o których mowa w art. 5 ust. 1 pkt 2 i 3	0,00
	75101		Urzędy naczelnych organów władzy państwowej, kontroli i ochrony prawa	1 368,00
			w tym z tytułu dotacji i środków na finansowanie wydatków na realizację zadań finansowanych z udziałem środków, o których mowa w art. 5 ust. 1 pkt 2 i 3	0,00
		2010	Dotacja celowa otrzymana z budżetu państwa na realizację zadań bieżących z zakresu administracji rządowej oraz innych zadań zleconych gminie (związkom gmin, związkom powiatowo-gminnym) ustawami	1 368,00
756			Dochody od osób prawnych, od osób fizycznych i od innych jednostek nieposiadających osobowości prawnej oraz wydatki związane z ich naborem	5 353 324,00
			w tym z tytułu dotacji i środków na finansowanie wydatków na realizację zadań finansowanych z udziałem środków, o których mowa w art. 5 ust. 1 pkt 2 i 3	0,00
	75601		Wpływy z podatku dochodowego od osób fizycznych	3 000,00
			w tym z tytułu dotacji i środków na finansowanie wydatków na realizację zadań finansowanych z udziałem środków, o których mowa w art. 5 ust. 1 pkt 2 i 3	0,00
		0350	Wpływy z podatku od działalności gospodarczej osób fizycznych, opłacanego w formie karty podatkowej	3 000,00
	75615		Wpływy z podatku rolnego, podatku leśnego, podatku od czynności cywilnoprawnych, podatków i opłat lokalnych od osób prawnych i innych jednostek organizacyjnych	664 711,00
			w tym z tytułu dotacji i środków na finansowanie wydatków na realizację zadań finansowanych z udziałem środków, o których mowa w art. 5 ust. 1 pkt 2 i 3	0,00
		0310	Wpływy z podatku od nieruchomości	560 000,00
		0320	Wpływy z podatku rolnego	5 021,00
		0330	Wpływy z podatku leśnego	90 000,00
		0340	Wpływy z podatku od środków transportowych	9 690,00
	75616		Wpływy z podatku rolnego, podatku leśnego, podatku od spadków i darowizn, podatku od czynności cywilno-prawnych oraz podatków i opłat lokalnych od osób fizycznych	2 043 300,00
			w tym z tytułu dotacji i środków na finansowanie wydatków na realizację zadań finansowanych z udziałem środków, o których mowa w art. 5 ust. 1 pkt 2 i 3	0,00
		0310	Wpływy z podatku od nieruchomości	200 000,00
		0320	Wpływy z podatku rolnego	1 450 000,00

		0330	Wpływy z podatku leśnego	13 000,00
		0340	Wpływy z podatku od środków transportowych	100 000,00
		0360	Wpływy z podatku od spadków i darowizn	60 000,00
		0430	Wpływy z opłaty targowej	300,00
		0500	Wpływy z podatku od czynności cywilnoprawnych	220 000,00
	75618		Wpływy z innych opłat stanowiących dochody jednostek samorządu terytorialnego na podstawie ustaw	189 072,00
			w tym z tytułu dotacji i środków na finansowanie wydatków na realizację zadań finansowanych z udziałem środków, o których mowa w art. 5 ust. 1 pkt 2 i 3	0,00
		0270	Wpływy z części opłaty za zezwolenie na sprzedaż napojów alkoholowych w obrocie hurtowym	20 000,00
		0410	Wpływy z opłaty skarbowej	32 072,00
		0480	Wpływy z opłat za zezwolenia na sprzedaż napojów alkoholowych	115 000,00
		0490	Wpływy z innych lokalnych opłat pobieranych przez jednostki samorządu terytorialnego na podstawie odrębnych ustaw	22 000,00
	75619		Wpływy z różnych rozliczeń	0,
			w tym z tytułu dotacji i środków na finansowanie wydatków na realizację zadań finansowanych z udziałem środków, o których mowa w art. 5 ust. 1 pkt 2 i 3	0,00
		0270	Wpływy z części opłaty za zezwolenie na sprzedaż napojów alkoholowych w obrocie hurtowym	0,00
	75621		Udziały gmin w podatkach stanowiących dochód budżetu państwa	2 453 241,00
			w tym z tytułu dotacji i środków na finansowanie wydatków na realizację zadań finansowanych z udziałem środków, o których mowa w art. 5 ust. 1 pkt 2 i 3	0,00
		0010	Wpływy z podatku dochodowego od osób fizycznych	2 440 190,00
		0020	Wpływy z podatku dochodowego od osób prawnych	13 051,00
758			Różne rozliczenia	15 027 224,00
			w tym z tytułu dotacji i środków na finansowanie wydatków na realizację zadań finansowanych z udziałem środków, o których mowa w art. 5 ust. 1 pkt 2 i 3	0,0
	75801		Część oświatowa subwencji ogólnej dla jednostek samorządu terytorialnego	7 064 639,00
			w tym z tytułu dotacji i środków na finansowanie wydatków na realizację zadań finansowanych z udziałem środków, o których mowa w art. 5 ust. 1 pkt 2 i 3	0,00
		2920	Subwencje ogólne z budżetu państwa	7 064 639,00
	75807		Część wyrównawcza subwencji ogólnej dla gmin	7 668 449,00
			w tym z tytułu dotacji i środków na finansowanie wydatków na realizację zadań finansowanych z udziałem środków, o których mowa w art. 5 ust. 1 pkt 2 i 3	0,00
		2920	Subwencje ogólne z budżetu państwa	7 668 449,00
	75814		Różne rozliczenia finansowe	47 627,00
			w tym z tytułu dotacji i środków na finansowanie wydatków na realizację zadań finansowanych z udziałem środków, o których mowa w art. 5 ust. 1 pkt 2 i 3	0,00
		0920	Wpływy z pozostałych odsetek	30 000,00

		2100	Środki z Funduszu Pomocy na finansowanie lub dofinansowanie zadań bieżących w zakresie pomocy obywatelom Ukrainy	17 627,00
	75831		Część równoważąca subwencji ogólnej dla gmin	246 509,00
			w tym z tytułu dotacji i środków na finansowanie wydatków na realizację zadań finansowanych z udziałem środków, o których mowa w art. 5 ust. 1 pkt 2 i 3	0,00
		2920	Subwencje ogólne z budżetu państwa	246 509,00
801			Oświata i wychowanie	234 133,00
			w tym z tytułu dotacji i środków na finansowanie wydatków na realizację zadań finansowanych z udziałem środków, o których mowa w art. 5 ust. 1 pkt 2 i 3	0,00
	80103		Oddziały przedszkolne w szkołach podstawowych	234 133,00
			w tym z tytułu dotacji i środków na finansowanie wydatków na realizację zadań finansowanych z udziałem środków, o których mowa w art. 5 ust. 1 pkt 2 i 3	0,00
		0970	Wpływy z różnych dochodów	30 000,00
		2030	Dotacja celowa otrzymana z budżetu państwa na realizację własnych zadań bieżących gmin (związków gmin, związków powiatowo-gminnych)	204 133,00
852			Pomoc społeczna	671 346,00
			w tym z tytułu dotacji i środków na finansowanie wydatków na realizację zadań finansowanych z udziałem środków, o których mowa w art. 5 ust. 1 pkt 2 i 3	0,00
	85213		Składki na ubezpieczenie zdrowotne opłacane za osoby pobierające niektóre świadczenia z pomocy społecznej oraz za osoby uczestniczące w zajęciach w centrum integracji społecznej	38 307,00
			w tym z tytułu dotacji i środków na finansowanie wydatków na realizację zadań finansowanych z udziałem środków, o których mowa w art. 5 ust. 1 pkt 2 i 3	0,00
		2030	Dotacja celowa otrzymana z budżetu państwa na realizację własnych zadań bieżących gmin (związków gmin, związków powiatowo-gminnych)	38 307,00
	85214		Zasiłki okresowe, celowe i pomoc w naturze oraz składki na ubezpieczenia emerytalne i rentowe	14 039,00
			w tym z tytułu dotacji i środków na finansowanie wydatków na realizację zadań finansowanych z udziałem środków, o których mowa w art. 5 ust. 1 pkt 2 i 3	0,00
		2030	Dotacja celowa otrzymana z budżetu państwa na realizację własnych zadań bieżących gmin (związków gmin, związków powiatowo-gminnych)	14 039,00
	85216		Zasiłki stałe	425 597,00
			w tym z tytułu dotacji i środków na finansowanie wydatków na realizację zadań finansowanych z udziałem środków, o których mowa w art. 5 ust. 1 pkt 2 i 3	0,00
		2030	Dotacja celowa otrzymana z budżetu państwa na realizację własnych zadań bieżących gmin (związków gmin, związków powiatowo-gminnych)	425 597,00
	85219		Ośrodki pomocy społecznej	84 103,00
			w tym z tytułu dotacji i środków na finansowanie wydatków na realizację zadań finansowanych z udziałem środków, o których mowa w art. 5 ust. 1 pkt 2 i 3	0,00

		2030	Dotacja celowa otrzymana z budżetu państwa na realizację własnych zadań bieżących gmin (związków gmin, związków powiatowo-gminnych)	84 103,00
	85230		Pomoc w zakresie żywienia	108 000,00
			w tym z tytułu dotacji i środków na finansowanie wydatków na realizację zadań finansowanych z udziałem środków, o których mowa w art. 5 ust. 1 pkt 2 i 3	0,00
		2030	Dotacja celowa otrzymana z budżetu państwa na realizację własnych zadań bieżących gmin (związków gmin, związków powiatowo-gminnych)	108 000,00
	85295		Pozostała działalność	1 300,00
			w tym z tytułu dotacji i środków na finansowanie wydatków na realizację zadań finansowanych z udziałem środków, o których mowa w art. 5 ust. 1 pkt 2 i 3	0,00
		2100	Środki z Funduszu Pomocy na finansowanie lub dofinansowanie zadań bieżących w zakresie pomocy obywatelom Ukrainy	1 300,00
853			Pozostałe zadania w zakresie polityki społecznej	708 972,00
			w tym z tytułu dotacji i środków na finansowanie wydatków na realizację zadań finansowanych z udziałem środków, o których mowa w art. 5 ust. 1 pkt 2 i 3	0,00
	85395		Pozostała działalność	708 972,00
			w tym z tytułu dotacji i środków na finansowanie wydatków na realizację zadań finansowanych z udziałem środków, o których mowa w art. 5 ust. 1 pkt 2 i 3	0,00
		0970	Wpływy z różnych dochodów	0,00
		2100	Środki z Funduszu Pomocy na finansowanie lub dofinansowanie zadań bieżących w zakresie pomocy obywatelom Ukrainy	76 572,00
		2180	Środki z Funduszu Przeciwdziałania COVID-19 na finansowanie lub dofinansowanie realizacji zadań związanych z przeciwdziałaniem COVID-19	632 400,00
854			Edukacyjna opieka wychowawcza	19 000,00
			w tym z tytułu dotacji i środków na finansowanie wydatków na realizację zadań finansowanych z udziałem środków, o których mowa w art. 5 ust. 1 pkt 2 i 3	0,00
	85415		Pomoc materialna dla uczniów o charakterze socjalnym	19 000,00
			w tym z tytułu dotacji i środków na finansowanie wydatków na realizację zadań finansowanych z udziałem środków, o których mowa w art. 5 ust. 1 pkt 2 i 3	0,00
		2030	Dotacja celowa otrzymana z budżetu państwa na realizację własnych zadań bieżących gmin (związków gmin, związków powiatowo-gminnych)	19 000,00
855			Rodzina	5 170 720,00
			w tym z tytułu dotacji i środków na finansowanie wydatków na realizację zadań finansowanych z udziałem środków, o których mowa w art. 5 ust. 1 pkt 2 i 3	0,00
	85502		Świadczenia rodzinne, świadczenie z funduszu alimentacyjnego oraz składki na ubezpieczenia emerytalne i rentowe z ubezpieczenia społecznego	5 121 919,00
			w tym z tytułu dotacji i środków na finansowanie wydatków na realizację zadań finansowanych z udziałem środków, o których mowa w art. 5 ust. 1 pkt 2 i 3	0,00

		2010	Dotacja celowa otrzymana z budżetu państwa na realizację zadań bieżących z zakresu administracji rządowej oraz innych zadań zleconych gminie (związkom gmin, związkom powiatowo-gminnym) ustawami	5 121 919,00
	85503		Karta Dużej Rodziny	570,00
			w tym z tytułu dotacji i środków na finansowanie wydatków na realizację zadań finansowanych z udziałem środków, o których mowa w art. 5 ust. 1 pkt 2 i 3	0,00
		2010	Dotacja celowa otrzymana z budżetu państwa na realizację zadań bieżących z zakresu administracji rządowej oraz innych zadań zleconych gminie (związkom gmin, związkom powiatowo-gminnym) ustawami	570,00
	85513		Składki na ubezpieczenie zdrowotne opłacane za osoby pobierające niektóre świadczenia rodzinne oraz za osoby pobierające zasiłki dla opiekunów	48 231,00
			w tym z tytułu dotacji i środków na finansowanie wydatków na realizację zadań finansowanych z udziałem środków, o których mowa w art. 5 ust. 1 pkt 2 i 3	0,00
		2010	Dotacja celowa otrzymana z budżetu państwa na realizację zadań bieżących z zakresu administracji rządowej oraz innych zadań zleconych gminie (związkom gmin, związkom powiatowo-gminnym) ustawami	48 231,00
900			Gospodarka komunalna i ochrona środowiska	1 317 000,00
			w tym z tytułu dotacji i środków na finansowanie wydatków na realizację zadań finansowanych z udziałem środków, o których mowa w art. 5 ust. 1 pkt 2 i 3	0,00
	90001		Gospodarka ściekowa i ochrona wód	80 000,00
			w tym z tytułu dotacji i środków na finansowanie wydatków na realizację zadań finansowanych z udziałem środków, o których mowa w art. 5 ust. 1 pkt 2 i 3	0,00
		0830	Wpływy z usług	80 000,00
	90002		Gospodarka odpadami komunalnymi	1 200 000,00
			w tym z tytułu dotacji i środków na finansowanie wydatków na realizację zadań finansowanych z udziałem środków, o których mowa w art. 5 ust. 1 pkt 2 i 3	0,00
		0490	Wpływy z innych lokalnych opłat pobieranych przez jednostki samorządu terytorialnego na podstawie odrębnych ustaw	1 200 000,00
	90005		Ochrona powietrza atmosferycznego i klimatu	35 000,00
			w tym z tytułu dotacji i środków na finansowanie wydatków na realizację zadań finansowanych z udziałem środków, o których mowa w art. 5 ust. 1 pkt 2 i 3	0,00
		2460	Środki otrzymane od pozostałych jednostek zaliczanych do sektora finansów publicznych na realizację zadań bieżących jednostek zaliczanych do sektora finansów publicznych	35 000,00
	90019		Wpływy i wydatki związane z gromadzeniem środków z opłat i kar za korzystanie ze środowiska	2 000,00
			w tym z tytułu dotacji i środków na finansowanie wydatków na realizację zadań finansowanych z udziałem środków, o których mowa w art. 5 ust. 1 pkt 2 i 3	0,00
		0690	Wpływy z różnych opłat	2 000,00

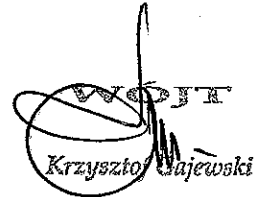
bieżące razem		35 840 945,74
	w tym z tytułu dotacji i środków na finansowanie wydatków na realizację zadań finansowanych z udziałem środków, o których mowa w art. 5 ust. 1 pkt 2 i 3	0,00

majątkowe			
010		Rolnictwo i łowiectwo	4 900 000,00
		w tym z tytułu dotacji i środków na finansowanie wydatków na realizację zadań finansowanych z udziałem środków, o których mowa w art. 5 ust. 1 pkt 2 i 3	0,00
	01043	Infrastruktura wodociągowa wsi	4 900 000,00
		w tym z tytułu dotacji i środków na finansowanie wydatków na realizację zadań finansowanych z udziałem środków, o których mowa w art. 5 ust. 1 pkt 2 i 3	0,00
		6370 Środki otrzymane z Rządowego Funduszu Polski Ład: Program Inwestycji Strategicznych na realizację zadań inwestycyjnych	4 900 000,00
	01044	Infrastruktura sanitacyjna wsi	0,00
		w tym z tytułu dotacji i środków na finansowanie wydatków na realizację zadań finansowanych z udziałem środków, o których mowa w art. 5 ust. 1 pkt 2 i 3	0,00
		6258 Dotacja celowa w ramach programów finansowych z udziałem środków europejskich oraz środków, o których mowa w art. 5 ust. 3 pkt 5 lit. a i b ustawy, lub płatności w ramach budżetu środków europejskich, realizowanych przez jednostki samorządu terytorialnego	0,00
600		Transport i łączność	1 095 000,00
		w tym z tytułu dotacji i środków na finansowanie wydatków na realizację zadań finansowanych z udziałem środków, o których mowa w art. 5 ust. 1 pkt 2 i 3	0,00
	60017	Drogi wewnętrzne	1 095 000,00
		w tym z tytułu dotacji i środków na finansowanie wydatków na realizację zadań finansowanych z udziałem środków, o których mowa w art. 5 ust. 1 pkt 2 i 3	0,00
		6370 Środki otrzymane z Rządowego Funduszu Polski Ład: Program Inwestycji Strategicznych na realizację zadań inwestycyjnych	995 000,00
		6630 Dotacja celowa otrzymana z samorządu województwa na inwestycje i zakupy inwestycyjne realizowane na podstawie porozumień (umów) między jednostkami samorządu terytorialnego	100 000,00
630		Turystyka	4 740 500,00
		w tym z tytułu dotacji i środków na finansowanie wydatków na realizację zadań finansowanych z udziałem środków, o których mowa w art. 5 ust. 1 pkt 2 i 3	0,00
	63095	Pozostała działalność	4 740 500,00
		w tym z tytułu dotacji i środków na finansowanie wydatków na realizację zadań finansowanych z udziałem środków, o których mowa w art. 5 ust. 1 pkt 2 i 3	0,00
		6370 Środki otrzymane z Rządowego Funduszu Polski Ład: Program Inwestycji Strategicznych na realizację zadań inwestycyjnych	4 740 500,00
700		Gospodarka mieszkaniowa	1 726 303,00
		w tym z tytułu dotacji i środków na finansowanie wydatków na realizację zadań finansowanych z udziałem środków, o których mowa w art. 5 ust. 1 pkt 2 i 3	1 726 303,00

	70095		Pozostała działalność	1 726 303,00
			w tym z tytułu dotacji i środków na finansowanie wydatków na realizację zadań finansowanych z udziałem środków, o których mowa w art. 5 ust. 1 pkt 2 i 3	1 726 303,00
		6257	Dotacja celowa w ramach programów finansowych z udziałem środków europejskich oraz środków, o których mowa w art. 5 ust. 3 pkt 5 lit. a i b ustawy, lub płatności w ramach budżetu środków europejskich, realizowanych przez jednostki samorządu terytorialnego	1 726 303,00
750			Administracja publiczna	150 000,00
			w tym z tytułu dotacji i środków na finansowanie wydatków na realizację zadań finansowanych z udziałem środków, o których mowa w art. 5 ust. 1 pkt 2 i 3	0,00
	75023		Urzędy gmin (miast i miast na prawach powiatu)	150 000,00
			w tym z tytułu dotacji i środków na finansowanie wydatków na realizację zadań finansowanych z udziałem środków, o których mowa w art. 5 ust. 1 pkt 2 i 3	0,00
		6350	Środki otrzymane z państwowych funduszy celowych na finansowanie lub dofinansowanie kosztów realizacji inwestycji i zakupów inwestycyjnych jednostek sektora finansów publicznych	150 000,00
801			Oświata i wychowanie	4 980 000,00
			w tym z tytułu dotacji i środków na finansowanie wydatków na realizację zadań finansowanych z udziałem środków, o których mowa w art. 5 ust. 1 pkt 2 i 3	0,00
	80101		Szkoły podstawowe	4 980 000,00
			w tym z tytułu dotacji i środków na finansowanie wydatków na realizację zadań finansowanych z udziałem środków, o których mowa w art. 5 ust. 1 pkt 2 i 3	0,00
		6370	Środki otrzymane z Rządowego Funduszu Polski Ład: Program Inwestycji Strategicznych na realizację zadań inwestycyjnych	4 980 000,00
900			Gospodarka komunalna i ochrona środowiska	900 000,00
			w tym z tytułu dotacji i środków na finansowanie wydatków na realizację zadań finansowanych z udziałem środków, o których mowa w art. 5 ust. 1 pkt 2 i 3	0,00
	90005		Ochrona powietrza atmosferycznego i klimatu	900 000,00
			w tym z tytułu dotacji i środków na finansowanie wydatków na realizację zadań finansowanych z udziałem środków, o których mowa w art. 5 ust. 1 pkt 2 i 3	0,00
		6370	Środki otrzymane z Rządowego Funduszu Polski Ład: Program Inwestycji Strategicznych na realizację zadań inwestycyjnych	900 000,00
921			Kultura i ochrona dziedzictwa narodowego	0,00
			w tym z tytułu dotacji i środków na finansowanie wydatków na realizację zadań finansowanych z udziałem środków, o których mowa w art. 5 ust. 1 pkt 2 i 3	0,00
	92109		Domy i ośrodki kultury, świetlice i kluby	0,00
			w tym z tytułu dotacji i środków na finansowanie wydatków na realizację zadań finansowanych z udziałem środków, o których mowa w art. 5 ust. 1 pkt 2 i 3	0,00
		6370	Środki otrzymane z Rządowego Funduszu Polski Ład: Program Inwestycji Strategicznych na realizację zadań inwestycyjnych	0,00

majątkowe razem		18 491 803,00
	w tym z tytułu dotacji i środków na finansowanie wydatków na realizację zadań finansowanych z udziałem środków, o których mowa w art. 5 ust. 1 pkt 2 i 3	1 726 303,00
Ogółem:		54 332 748,74
	w tym z tytułu dotacji i środków na finansowanie wydatków na realizację zadań finansowanych z udziałem środków, o których mowa w art. 5 ust. 1 pkt 2 i 3	1 726 303,00

(* kol 2 do wykorzystania fakultatywnego)



WOPIT
Krzysztof Wajewski

Planowane wydatki budżetowe na 2023r. dla Urzędu Gminy w Waśniowie po zmianach

Dział	Rozdział	§ / grupa	Nazwa	Plan	Z tego:										Z tego:				
					Wydatki bieżące					z tego:					Wydatki majątkowe	W tym:			
					6	7	8	9	10	11	12	13	14	15		16	17	18	19
1	2	3	4	5	6	7	8	9	10	11	12	13	14	15	16	17	18	19	
010	01030		Rolnictwo i łowiectwo	13 223 119,21	686 959,71	686 959,71	12 253,88	674 705,83	0,00	0,00	0,00	0,00	0,00	0,00	12 536 159,50	3 786 299,00	0,00	0,00	0,00
			izby rolnicze	29 101,00	29 101,00	29 101,00	0,00	29 101,00	0,00	0,00	0,00	0,00	0,00	0,00	0,00	0,00	0,00	0,00	0,00
		2650	Wpłaty gmin na rzecz izb rolniczych w wysokości 2% uzyskanych wpływów z podatku rolnego	29 101,00	29 101,00	29 101,00	0,00	29 101,00	0,00	0,00	0,00	0,00	0,00	0,00	0,00	0,00	0,00	0,00	0,00
01043			Infrastruktura wodociągowa wsi	5 276 900,00	0,00	0,00	0,00	0,00	0,00	0,00	0,00	0,00	0,00	5 276 900,00	0,00	0,00	0,00	0,00	0,00
		6050	Wydatki inwestycyjne jednostek budżetowych	376 900,00	0,00	0,00	0,00	0,00	0,00	0,00	0,00	0,00	0,00	376 900,00	0,00	0,00	0,00	0,00	0,00
		6370	Wydatki poniesione ze środków z Rozdziału Funduszu Polskiej Kad. Program Inwestycji Strategicznych na realizację zadań inwestycyjnych	4 900 000,00	0,00	0,00	0,00	0,00	0,00	0,00	0,00	0,00	0,00	4 900 000,00	0,00	0,00	0,00	0,00	0,00
01044			Infrastruktura sanitacyjna wsi	7 259 259,50	0,00	0,00	0,00	0,00	0,00	0,00	0,00	0,00	0,00	7 259 259,50	3 786 299,00	0,00	0,00	0,00	0,00
		6050	Wydatki inwestycyjne jednostek budżetowych	3 473 020,50	0,00	0,00	0,00	0,00	0,00	0,00	0,00	0,00	0,00	3 473 020,50	0,00	0,00	0,00	0,00	0,00
		6058	Wydatki inwestycyjne jednostek budżetowych	3 089 000,00	0,00	0,00	0,00	0,00	0,00	0,00	0,00	0,00	0,00	0,00	3 089 000,00	0,00	0,00	0,00	0,00
		6056	Wydatki inwestycyjne jednostek budżetowych	697 239,00	0,00	0,00	0,00	0,00	0,00	0,00	0,00	0,00	0,00	697 239,00	0,00	0,00	0,00	0,00	0,00
01095			Porozumienie działości	657 859,71	657 859,71	657 859,71	12 253,88	645 604,83	0,00	0,00	0,00	0,00	0,00	0,00	0,00	0,00	0,00	0,00	0,00
		4010	Wynagrodzenia osobowe pracowników	10 250,00	10 250,00	10 250,00	0,00	0,00	0,00	0,00	0,00	0,00	0,00	0,00	0,00	0,00	0,00	0,00	0,00
		4110	Składki na ubezpieczenia społeczne	1 752,75	1 752,75	1 752,75	0,00	0,00	0,00	0,00	0,00	0,00	0,00	0,00	0,00	0,00	0,00	0,00	0,00
		4120	Składki na Fundusz Pracy	251,13	251,13	251,13	0,00	0,00	0,00	0,00	0,00	0,00	0,00	0,00	0,00	0,00	0,00	0,00	0,00
		4210	Składki na Fundusz Solidarności	645,31	645,31	645,31	0,00	645,31	0,00	0,00	0,00	0,00	0,00	0,00	0,00	0,00	0,00	0,00	0,00
		4210	Zakup materiałów i wyposażenia	644 959,52	644 959,52	644 959,52	0,00	644 959,52	0,00	0,00	0,00	0,00	0,00	0,00	0,00	0,00	0,00	0,00	0,00
		4430	Różne opłaty i składki	644 959,52	644 959,52	644 959,52	0,00	644 959,52	0,00	0,00	0,00	0,00	0,00	0,00	0,00	0,00	0,00	0,00	0,00
400			Wytworzenie i zaoprytkowanie w energię elektryczną, gaz i wodę	3 873 700,00	3 873 700,00	3 873 700,00	5 700,00	3 868 000,00	0,00	0,00	0,00	0,00	0,00	0,00	0,00	0,00	0,00	0,00	0,00
		40002	Dostarczanie wody	873 700,00	873 700,00	873 700,00	5 700,00	868 000,00	0,00	0,00	0,00	0,00	0,00	0,00	0,00	0,00	0,00	0,00	0,00
		4110	Składki na ubezpieczenia społeczne	700,00	700,00	700,00	0,00	0,00	0,00	0,00	0,00	0,00	0,00	0,00	0,00	0,00	0,00	0,00	0,00
		4170	Wynagrodzenia bezosobowe	5 000,00	5 000,00	5 000,00	0,00	0,00	0,00	0,00	0,00	0,00	0,00	0,00	0,00	0,00	0,00	0,00	0,00
		4210	Zakup materiałów i wyposażenia	155 000,00	155 000,00	155 000,00	0,00	155 000,00	0,00	0,00	0,00	0,00	0,00	0,00	0,00	0,00	0,00	0,00	0,00
		4280	Zakup energii	345 000,00	345 000,00	345 000,00	0,00	345 000,00	0,00	0,00	0,00	0,00	0,00	0,00	0,00	0,00	0,00	0,00	0,00
		4270	Zakup usług remontowych	200 000,00	200 000,00	200 000,00	0,00	200 000,00	0,00	0,00	0,00	0,00	0,00	0,00	0,00	0,00	0,00	0,00	0,00
		4300	Zakup usług pozostałych	65 000,00	65 000,00	65 000,00	0,00	65 000,00	0,00	0,00	0,00	0,00	0,00	0,00	0,00	0,00	0,00	0,00	0,00
		4390	Zakup usług obejmujących wykonanie ekspertyz, analiz i opinii	35 000,00	35 000,00	35 000,00	0,00	35 000,00	0,00	0,00	0,00	0,00	0,00	0,00	0,00	0,00	0,00	0,00	0,00

Dział	Rozdział	§ / grupa	Nazwa	Plan	z tego:										z tego:			
					Wydanki budżetowych,	Wydanki na wyłączenia i składek od nich naliczane	Wydanki związane z realizacją ich statutowych zadań,	dotacje na finansowanie bieżące	świadczenia na rzecz osób fizycznych;	wydatki na programy finansowane z udziałem środków, o których mowa w art. 5 ust. 1 pkt 2 i 3,	wypłaty z tytułu poręczeń i gwarancji	obsługa długu	Wydanki majątkowe	inwestycje i zakupy inwestycyjne	w tym: na programy finansowane z udziałem środków, o których mowa w art. 5 ust. 1 pkt 2 i 3,	zakup i objęcie akcji i udziałów	Wnieście wkładów do spółek prawa handlowego	
																		6
1	2	3	4	5	6	7	8	9	10	11	12	13	14	15	16	17	18	19
		4430	Różne opłaty i składki	25 000,00	25 000,00	0,00	0,00	25 000,00	0,00	0,00	0,00	0,00	0,00	0,00	0,00	0,00	0,00	0,00
		4530	Opłaty od towarów i usług (VAT)	40 000,00	40 000,00	0,00	0,00	40 000,00	0,00	0,00	0,00	0,00	0,00	0,00	0,00	0,00	0,00	0,00
		4590	Kary i odszkodowania wypłacane na rzecz osób fizycznych	3 000,00	3 000,00	0,00	0,00	3 000,00	0,00	0,00	0,00	0,00	0,00	0,00	0,00	0,00	0,00	0,00
40095			Pozostała działalność	3 000 000,00	3 000 000,00	0,00	0,00	3 000 000,00	0,00	0,00	0,00	0,00	0,00	0,00	0,00	0,00	0,00	0,00
		4210	Zakup materiałów i wyposażenia	2 500 000,00	2 500 000,00	0,00	0,00	2 500 000,00	0,00	0,00	0,00	0,00	0,00	0,00	0,00	0,00	0,00	0,00
		4300	Zakup usług pozostałych	500 000,00	500 000,00	0,00	0,00	500 000,00	0,00	0,00	0,00	0,00	0,00	0,00	0,00	0,00	0,00	0,00
600			Transport i łączność	8 575 238,00	6 982 739,00	6 982 739,00	0,00	6 875 367,00	87 372,00	0,00	0,00	0,00	0,00	1 810 500,00	1 610 500,00	0,00	0,00	0,00
		60004	Lokalny transport zbiorowy	98 872,00	98 872,00	12 500,00	0,00	12 500,00	87 372,00	0,00	0,00	0,00	0,00	0,00	0,00	0,00	0,00	0,00
		2710	Dotacja celowa na pomoc finansową udzielaną między innymi samorządowi terytorialnemu i własnym zakładem budżetowym	87 372,00	87 372,00	0,00	0,00	0,00	87 372,00	0,00	0,00	0,00	0,00	0,00	0,00	0,00	0,00	0,00
		4300	Zakup usług pozostałych	12 500,00	12 500,00	0,00	0,00	12 500,00	0,00	0,00	0,00	0,00	0,00	0,00	0,00	0,00	0,00	0,00
60014			Drugi publicznie powiatowe	177 867,00	177 867,00	177 867,00	0,00	177 867,00	0,00	0,00	0,00	0,00	0,00	0,00	0,00	0,00	0,00	0,00
		4210	Zakup materiałów i wyposażenia	17 867,00	17 867,00	17 867,00	0,00	17 867,00	0,00	0,00	0,00	0,00	0,00	0,00	0,00	0,00	0,00	0,00
		4270	Zakup usług remontowych	80 000,00	80 000,00	80 000,00	0,00	80 000,00	0,00	0,00	0,00	0,00	0,00	0,00	0,00	0,00	0,00	0,00
		4300	Zakup usług pozostałych	70 000,00	70 000,00	70 000,00	0,00	70 000,00	0,00	0,00	0,00	0,00	0,00	0,00	0,00	0,00	0,00	0,00
		4430	Różne opłaty i składki	10 000,00	10 000,00	10 000,00	0,00	10 000,00	0,00	0,00	0,00	0,00	0,00	0,00	0,00	0,00	0,00	0,00
60016			Drugi publicznie gminne	6 755 500,00	6 685 000,00	6 685 000,00	0,00	6 685 000,00	0,00	0,00	0,00	0,00	0,00	70 500,00	70 500,00	0,00	0,00	0,00
		4210	Zakup materiałów i wyposażenia	10 000,00	10 000,00	10 000,00	0,00	10 000,00	0,00	0,00	0,00	0,00	0,00	0,00	0,00	0,00	0,00	0,00
		4270	Zakup usług remontowych	5 999 000,00	5 999 000,00	5 999 000,00	0,00	5 999 000,00	0,00	0,00	0,00	0,00	0,00	0,00	0,00	0,00	0,00	0,00
		4300	Zakup usług pozostałych	645 000,00	645 000,00	645 000,00	0,00	645 000,00	0,00	0,00	0,00	0,00	0,00	0,00	0,00	0,00	0,00	0,00
		4430	Różne opłaty i składki	16 000,00	16 000,00	16 000,00	0,00	16 000,00	0,00	0,00	0,00	0,00	0,00	0,00	0,00	0,00	0,00	0,00
		4520	Opłaty na rzecz budżetów jednostek samorządu terytorialnego	15 000,00	15 000,00	15 000,00	0,00	15 000,00	0,00	0,00	0,00	0,00	0,00	0,00	0,00	0,00	0,00	0,00
		6050	Wydanki inwestycyjne jednostek budżetowych	60 000,00	60 000,00	0,00	0,00	0,00	0,00	0,00	0,00	0,00	0,00	60 000,00	60 000,00	0,00	0,00	0,00
		6650	Wpłaty gmin i powiatów na rzecz innych jednostek samorządu terytorialnego oraz związków gmin, związków powiatowo-gminnych lub związków powiatów na dofinansowanie zadań inwestycyjnych i zakupów inwestycyjnych	10 500,00	0,00	0,00	0,00	0,00	0,00	0,00	0,00	0,00	0,00	0,00	10 500,00	10 500,00	0,00	0,00
		60017	Drugi wewnątrzgminne	1 480 000,00	0,00	0,00	0,00	0,00	0,00	0,00	0,00	0,00	0,00	0,00	1 480 000,00	1 480 000,00	0,00	0,00
		6050	Wydanki inwestycyjne jednostek budżetowych	485 000,00	0,00	0,00	0,00	0,00	0,00	0,00	0,00	0,00	0,00	0,00	485 000,00	485 000,00	0,00	0,00
		6370	Wydanki poniesione ze środków z Białego Funduszu Polski Łądzki. Program Inwestycji Strategicznych na realizację zadań inwestycyjnych	985 000,00	0,00	0,00	0,00	0,00	0,00	0,00	0,00	0,00	0,00	0,00	985 000,00	985 000,00	0,00	0,00

Dział	Rozdział	§ / grupa	Nazwa	Plan	z tego:										z tego:			
					6	7	8	9	10	11	12	13	14	15	16	17	18	19
					Wydanki bieżące		z tego:			z tego:					z tego:			
					wydatki jednostek budżetowych,	wydatki na wyodrębnione zadania, w tym:	wynagrodzenia i składki od nich naliczane	wydatki związane z realizacją ich statutowych zadań;	dotacje na zadania bieżące	świadczenia na rzecz osób fizycznych;	wydatki na wypłatę z tytułu ubezpieczeń, w art. 5 ust. 1 pkt 2 i 3	wypłaty z tytułu poręczeń i gwarancji	obsługa długu	Wydanki majątkowe	inwestycje i zakupy inwestycyjne	w tym: na programy finansowane z udziałem środków o szczególnym celu w art. 5 ust. 1 pkt 2 i 3.	zakup i objęcie akcji i udziałów	Wnieście wkładów do spółek prawa handlowego
1	2	3	4	5	6	7	8	9	10	11	12	13	14	15	16	17	18	19
71035	4300		Zakup usług pozostałych	45 070,00	45 070,00	0,00	45 070,00	0,00	0,00	0,00	0,00	0,00	0,00	0,00	0,00	0,00	0,00	0,00
			Omnibus	33 000,00	33 000,00	0,00	33 000,00	0,00	0,00	0,00	0,00	0,00	0,00	0,00	0,00	0,00	0,00	0,00
71035	4270		Zakup usług remontowych	35 000,00	35 000,00	0,00	35 000,00	0,00	0,00	0,00	0,00	0,00	0,00	0,00	0,00	0,00	0,00	0,00
			Pozostała działalność	4 565,49	4 565,49	0,00	4 565,49	0,00	0,00	0,00	0,00	0,00	0,00	0,00	0,00	0,00	0,00	0,00
72095	4390		Zakup usług obsługujących wykonanie ekspertyz, analiz i opinii	4 565,49	4 565,49	0,00	4 565,49	0,00	0,00	0,00	0,00	0,00	0,00	0,00	0,00	0,00	0,00	0,00
			Informatyka	242 980,00	242 980,00	0,00	242 980,00	0,00	0,00	0,00	0,00	0,00	0,00	0,00	0,00	0,00	0,00	0,00
			Pozostała działalność	242 980,00	242 980,00	0,00	242 980,00	0,00	0,00	0,00	0,00	0,00	0,00	0,00	0,00	0,00	0,00	0,00
75011	2957		Zwrot niewykorzystanych dotacji oraz płatności	38 452,47	38 452,47	0,00	38 452,47	0,00	0,00	0,00	0,00	0,00	0,00	0,00	0,00	0,00	0,00	0,00
			Informatyka	131 917,77	131 917,77	0,00	131 917,77	0,00	0,00	0,00	0,00	0,00	0,00	0,00	0,00	0,00	0,00	0,00
			Zakup materiałów / wyposażenia	41 105,76	41 105,76	0,00	41 105,76	0,00	0,00	0,00	0,00	0,00	0,00	0,00	0,00	0,00	0,00	0,00
			Zakup materiałów / wyposażenia	25 609,76	25 609,76	0,00	25 609,76	0,00	0,00	0,00	0,00	0,00	0,00	0,00	0,00	0,00	0,00	0,00
			Wydanki na zakupy inwestycyjne jednostek budżetowych	5 890,24	5 890,24	0,00	5 890,24	0,00	0,00	0,00	0,00	0,00	0,00	0,00	0,00	0,00	0,00	0,00
75022	6069		Wydanki na zakupy inwestycyjne jednostek budżetowych	5 890,24	5 890,24	0,00	5 890,24	0,00	0,00	0,00	0,00	0,00	0,00	0,00	0,00	0,00	0,00	0,00
			Administracja publiczna	5 912 629,33	4 712 629,33	4 410 229,33	3 316 217,00	1 094 012,33	32 000,00	270 400,00	0,00	0,00	0,00	0,00	1 200 000,00	1 200 000,00	0,00	0,00
			Urzędy wojewódzkie	103 217,00	103 217,00	103 217,00	103 217,00	0,00	0,00	0,00	0,00	0,00	0,00	0,00	0,00	0,00	0,00	0,00
			Wynagrodzenia osobowe pracowników	87 328,00	87 328,00	87 328,00	87 328,00	0,00	0,00	0,00	0,00	0,00	0,00	0,00	0,00	0,00	0,00	0,00
			Składki na ubezpieczenia społeczne	14 333,00	14 333,00	14 333,00	14 333,00	0,00	0,00	0,00	0,00	0,00	0,00	0,00	0,00	0,00	0,00	0,00
			Składki na Fundusz Pracy oraz Fundusz Solidarnościowy	1 556,00	1 556,00	1 556,00	1 556,00	0,00	0,00	0,00	0,00	0,00	0,00	0,00	0,00	0,00	0,00	0,00
75022	3030		Rady gmin (miast i miast na prawach powiatu)	164 000,00	164 000,00	164 000,00	164 000,00	0,00	0,00	150 000,00	0,00	0,00	0,00	0,00	0,00	0,00	0,00	0,00
			Różne wydatki na rzecz osób fizycznych	150 000,00	150 000,00	0,00	150 000,00	0,00	0,00	150 000,00	0,00	0,00	0,00	0,00	0,00	0,00	0,00	0,00
			Zakup materiałów / wyposażenia	4 000,00	4 000,00	4 000,00	4 000,00	0,00	0,00	0,00	0,00	0,00	0,00	0,00	0,00	0,00	0,00	0,00
75023	4300		Zakup usług pozostałych	10 000,00	10 000,00	10 000,00	10 000,00	0,00	0,00	0,00	0,00	0,00	0,00	0,00	0,00	0,00	0,00	0,00
			Urzędy gmin (miast i miast na prawach powiatu)	5 550 000,00	4 150 000,00	4 150 000,00	3 103 000,00	1 031 000,00	0,00	18 000,00	0,00	0,00	0,00	1 200 000,00	1 200 000,00	0,00	0,00	0,00
			Wydanki osobowe niezaliczone do wynagrodzeń	16 000,00	16 000,00	0,00	16 000,00	0,00	0,00	16 000,00	0,00	0,00	0,00	0,00	0,00	0,00	0,00	0,00
			Wynagrodzenia osobowe pracowników	2 400 000,00	2 400 000,00	2 400 000,00	2 400 000,00	0,00	0,00	0,00	0,00	0,00	0,00	0,00	0,00	0,00	0,00	0,00
			Dotatkowe wynagrodzenie roczne	170 000,00	170 000,00	170 000,00	170 000,00	0,00	0,00	0,00	0,00	0,00	0,00	0,00	0,00	0,00	0,00	0,00
			Składki na ubezpieczenia społeczne	400 000,00	400 000,00	400 000,00	400 000,00	0,00	0,00	0,00	0,00	0,00	0,00	0,00	0,00	0,00	0,00	0,00
			Składki na Fundusz Pracy oraz Fundusz Solidarnościowy	58 000,00	58 000,00	58 000,00	58 000,00	0,00	0,00	0,00	0,00	0,00	0,00	0,00	0,00	0,00	0,00	0,00
			Wpłaty na Państwowy Fundusz Rehabilitacji Osób Niepełnosprawnych	10 000,00	10 000,00	10 000,00	10 000,00	0,00	0,00	0,00	0,00	0,00	0,00	0,00	0,00	0,00	0,00	0,00

Dział	Rozdział	§ / grupa	Nazwa	Plan	Z tego:										z tego:			
					6	7	8	9	10	11	12	13	14	15	16	17	18	19
					Wydanki bieżące	wydatki jednostek budżetowych,	wynagrodzenia emerytalnych i podobnych świadczeń	wydatki związane z realizacją ich statutowych zadań;	dotacje na zadania bieżące	świadczenia na rzecz osób fizycznych;	wydatki na programy finansowane z udziałem środków, o których mowa w art. 5 ust. 1 pkt 2 i 3	wypłaty z tytułu poręczeń i gwarancji	obsługa długu	Wydanki majątkowe	inwestycje i zakupy inwestycyjne	w tym: na programy finansowane z udziałem środków, o których mowa w art. 5 ust. 1 pkt 2 i 3.	zakup i objęcie akcji i udziałów	Wnieście wkładów do spółek prawa handlowego
1	2	3	4	5	6	7	8	9	10	11	12	13	14	15	16	17	18	19
		4170	Wynagrodzenia bezosobowe	70 000,00	70 000,00	70 000,00	70 000,00	0,00	0,00	0,00	0,00	0,00	0,00	0,00	0,00	0,00	0,00	0,00
		4180	Nagrody konkursowe	10 000,00	10 000,00	10 000,00	10 000,00	0,00	0,00	0,00	0,00	0,00	0,00	0,00	0,00	0,00	0,00	0,00
		4210	Zakup materiałów i wyposażenia	370 000,00	370 000,00	370 000,00	370 000,00	0,00	0,00	0,00	0,00	0,00	0,00	0,00	0,00	0,00	0,00	0,00
		4220	Zakup środków żywności	14 000,00	14 000,00	14 000,00	14 000,00	0,00	0,00	0,00	0,00	0,00	0,00	0,00	0,00	0,00	0,00	0,00
		4260	Zakup energii	85 000,00	85 000,00	85 000,00	85 000,00	0,00	0,00	0,00	0,00	0,00	0,00	0,00	0,00	0,00	0,00	0,00
		4270	Zakup usług remontowych	15 000,00	15 000,00	15 000,00	15 000,00	0,00	0,00	0,00	0,00	0,00	0,00	0,00	0,00	0,00	0,00	0,00
		4280	Zakup usług zdrowotnych	8 000,00	8 000,00	8 000,00	8 000,00	0,00	0,00	0,00	0,00	0,00	0,00	0,00	0,00	0,00	0,00	0,00
		4300	Zakup usług pozostałych	400 000,00	400 000,00	400 000,00	400 000,00	0,00	0,00	0,00	0,00	0,00	0,00	0,00	0,00	0,00	0,00	0,00
		4380	Opłaty z tytułu zakupu usług telekomunikacyjnych	20 000,00	20 000,00	20 000,00	20 000,00	0,00	0,00	0,00	0,00	0,00	0,00	0,00	0,00	0,00	0,00	0,00
		4410	Podróże służbowe krajowe	13 000,00	13 000,00	13 000,00	13 000,00	0,00	0,00	0,00	0,00	0,00	0,00	0,00	0,00	0,00	0,00	0,00
		4480	Różne opłaty i składki	3 000,00	3 000,00	3 000,00	3 000,00	0,00	0,00	0,00	0,00	0,00	0,00	0,00	0,00	0,00	0,00	0,00
		4440	Opłaty na zakłady fundusz świadczeń społecznych	73 000,00	73 000,00	73 000,00	73 000,00	0,00	0,00	0,00	0,00	0,00	0,00	0,00	0,00	0,00	0,00	0,00
		4610	Koszty postępowania sądowego i konkursowego	10 000,00	10 000,00	10 000,00	10 000,00	0,00	0,00	0,00	0,00	0,00	0,00	0,00	0,00	0,00	0,00	0,00
		4700	Szkolenia pracowników niebędących członkami korpusu służby cywilnej	20 000,00	20 000,00	20 000,00	20 000,00	0,00	0,00	0,00	0,00	0,00	0,00	0,00	0,00	0,00	0,00	0,00
		4710	Wpłaty na PPK finansowane przez podmiot zatrudniającego	5 000,00	5 000,00	5 000,00	5 000,00	0,00	0,00	0,00	0,00	0,00	0,00	0,00	0,00	0,00	0,00	0,00
		6030	Wpłaty inwestycyjne jednostek budżetowych	1 200 000,00	1 200 000,00	1 200 000,00	1 200 000,00	0,00	0,00	0,00	0,00	0,00	0,00	1 200 000,00	0,00	0,00	0,00	0,00
	75075		Promocja jednostek samorządu terytorialnego	15 000,00	15 000,00	15 000,00	15 000,00	0,00	0,00	0,00	0,00	0,00	0,00	0,00	0,00	0,00	0,00	0,00
		4170	Wynagrodzenia bezosobowe	5 000,00	5 000,00	5 000,00	5 000,00	0,00	0,00	0,00	0,00	0,00	0,00	0,00	0,00	0,00	0,00	0,00
		4210	Zakup materiałów i wyposażenia	5 000,00	5 000,00	5 000,00	5 000,00	0,00	0,00	0,00	0,00	0,00	0,00	0,00	0,00	0,00	0,00	0,00
		4300	Zakup usług pozostałych	5 000,00	5 000,00	5 000,00	5 000,00	0,00	0,00	0,00	0,00	0,00	0,00	0,00	0,00	0,00	0,00	0,00
	75085		Pozostała działalność	280 412,33	280 412,33	144 012,33	105 000,00	38 012,33	32 000,00	104 400,00	0,00	0,00	0,00	0,00	0,00	0,00	0,00	0,00
		2900	Wpłaty gmin i powiatów na rzecz innych jednostek samorządu terytorialnego oraz związków gmin, związków powiatów, związków metropolitalnych na definiowanie zadań bieżących	32 000,00	32 000,00	0,00	0,00	0,00	32 000,00	0,00	0,00	0,00	0,00	0,00	0,00	0,00	0,00	0,00
		3030	Różne wydatki na rzecz osób fizycznych	104 400,00	104 400,00	0,00	0,00	0,00	0,00	104 400,00	0,00	0,00	0,00	0,00	0,00	0,00	0,00	0,00
		4100	Wynagrodzenia agencyjno-prowizyjne	105 000,00	105 000,00	105 000,00	105 000,00	0,00	0,00	0,00	0,00	0,00	0,00	0,00	0,00	0,00	0,00	0,00
		4180	Nagrody konkursowe	6 000,00	6 000,00	6 000,00	6 000,00	0,00	0,00	0,00	0,00	0,00	0,00	0,00	0,00	0,00	0,00	0,00
		4210	Zakup materiałów i wyposażenia	5 000,00	5 000,00	5 000,00	5 000,00	0,00	0,00	0,00	0,00	0,00	0,00	0,00	0,00	0,00	0,00	0,00
		4300	Zakup usług pozostałych	5 000,00	5 000,00	5 000,00	5 000,00	0,00	0,00	0,00	0,00	0,00	0,00	0,00	0,00	0,00	0,00	0,00

Dział	Rozdział	§ / grupa	Nazwa	Plan	z tego:							z tego:					z tego:			
					6	7	8	9	10	11	12	13	14	15	16	17	18	19		
					Wydanki bieżące	wydatki jednostek budżetowych,	wynagrodzenia i składek od nich należane	wydatki związane z realizacją ich statutowych zadań;	dotacje na zadania bieżące	świadczenia na rzecz osób fizycznych;	wydatki na programy finansowane z udziałem środków, o których mowa w art. 5 ust. 1 pkt 2 i 3	wypłaty z tytułu poręczeń i gwarancji	obsługa długu	Wydanki majątkowe	inwestycje i zakupy inwestycyjne	w tym: na programy finansowane z udziałem środków, o których mowa w art. 5 ust. 1 pkt 2 i 3.	zakup i objęcie akcji i udziałów	Wnieście wkładów do spółek prawa handlowego		
1	2	3	4	5	6	7	8	9	10	11	12	13	14	15	16	17	18	19		
			Zakup towarów (w szczególności materiałów, leków, żywności) w związku z pomocą obywateli Ukrainy	12,33	12,33	12,33	0,00	12,33	0,00	0,00	0,00	0,00	0,00	0,00	0,00	0,00	0,00	0,00	0,00	
751		4430	Różne opłaty i składki	23 000,00	23 000,00	23 000,00	0,00	23 000,00	0,00	0,00	0,00	0,00	0,00	0,00	0,00	0,00	0,00	0,00	0,00	
			Urzędy naczelnych organów władzy państwowej, kontroli i nadzoru państwa	1 368,00	1 368,00	1 368,00	1 362,87	5,13	0,00	0,00	0,00	0,00	0,00	0,00	0,00	0,00	0,00	0,00	0,00	
75101			Urzędy naczelnych organów władzy państwowej, kontroli i nadzoru państwa	1 368,00	1 368,00	1 368,00	1 362,87	5,13	0,00	0,00	0,00	0,00	0,00	0,00	0,00	0,00	0,00	0,00	0,00	
		4010	Wynagrodzenia osobowe pracowników	1 140,00	1 140,00	1 140,00	1 140,00	0,00	0,00	0,00	0,00	0,00	0,00	0,00	0,00	0,00	0,00	0,00	0,00	
		4110	Składki na ubezpieczenia społeczne	194,94	194,94	194,94	194,94	0,00	0,00	0,00	0,00	0,00	0,00	0,00	0,00	0,00	0,00	0,00	0,00	
		4120	Składki na Fundusz Pracy oraz Fundusz Solidarnościowy	27,93	27,93	27,93	27,93	0,00	0,00	0,00	0,00	0,00	0,00	0,00	0,00	0,00	0,00	0,00	0,00	
		4210	Zakup materiałów i wyposażenia	5,13	5,13	5,13	5,13	0,00	0,00	0,00	0,00	0,00	0,00	0,00	0,00	0,00	0,00	0,00	0,00	
754			Bezpieczeństwo publiczne i ochrona przeciwpożarowa	469 925,00	469 200,00	397 200,00	41 500,00	355 700,00	13 000,00	55 000,00	0,00	0,00	0,00	0,00	4 725,00	4 725,00	0,00	0,00	0,00	
75405			Kontrahent powiatowe Policji	4 725,00	0,00	0,00	0,00	0,00	0,00	0,00	0,00	0,00	0,00	4 725,00	4 725,00	0,00	0,00	0,00	0,00	
		6170	Wpłaty jednostek na państwowy fundusz celowy na finansowanie lub dofinansowanie zadań inwestycyjnych	4 725,00	0,00	0,00	0,00	0,00	0,00	0,00	0,00	0,00	0,00	0,00	4 725,00	4 725,00	0,00	0,00	0,00	
75412			Ochronne stráže pożarne	328 500,00	328 500,00	263 500,00	41 500,00	222 000,00	13 000,00	50 000,00	0,00	0,00	0,00	0,00	0,00	0,00	0,00	0,00	0,00	
		2820	Dotacja celowa z budżetu finansowania lub dofinansowania zadań zleconych do realizacji stowarzyszeniom	13 000,00	13 000,00	0,00	0,00	0,00	13 000,00	0,00	0,00	0,00	0,00	0,00	0,00	0,00	0,00	0,00	0,00	0,00
		3020	Wydanki osobowe niezaliczone do wynagrodzeń	10 000,00	10 000,00	0,00	0,00	0,00	0,00	10 000,00	0,00	0,00	0,00	0,00	0,00	0,00	0,00	0,00	0,00	0,00
		3030	Różne wydatki na rzecz osób fizycznych	40 000,00	40 000,00	0,00	0,00	0,00	0,00	40 000,00	0,00	0,00	0,00	0,00	0,00	0,00	0,00	0,00	0,00	0,00
		4110	Składki na ubezpieczenia społeczne	3 000,00	3 000,00	3 000,00	3 000,00	0,00	0,00	0,00	0,00	0,00	0,00	0,00	0,00	0,00	0,00	0,00	0,00	
		4120	Składki na Fundusz Pracy oraz Fundusz Solidarnościowy	500,00	500,00	500,00	500,00	0,00	0,00	0,00	0,00	0,00	0,00	0,00	0,00	0,00	0,00	0,00	0,00	
		4170	Wynagrodzenia bezosobowe	38 000,00	38 000,00	38 000,00	38 000,00	0,00	0,00	0,00	0,00	0,00	0,00	0,00	0,00	0,00	0,00	0,00	0,00	
		4210	Zakup materiałów i wyposażenia	50 000,00	50 000,00	50 000,00	0,00	50 000,00	0,00	0,00	0,00	0,00	0,00	0,00	0,00	0,00	0,00	0,00	0,00	
		4260	Zakup energii	110 000,00	110 000,00	110 000,00	0,00	110 000,00	0,00	0,00	0,00	0,00	0,00	0,00	0,00	0,00	0,00	0,00	0,00	
		4270	Zakup usług remontowych	12 000,00	12 000,00	12 000,00	0,00	12 000,00	0,00	0,00	0,00	0,00	0,00	0,00	0,00	0,00	0,00	0,00	0,00	
		4280	Zakup usług zdrowotnych	10 000,00	10 000,00	10 000,00	0,00	10 000,00	0,00	0,00	0,00	0,00	0,00	0,00	0,00	0,00	0,00	0,00	0,00	
		4300	Zakup usług pozostałych	20 000,00	20 000,00	20 000,00	0,00	20 000,00	0,00	0,00	0,00	0,00	0,00	0,00	0,00	0,00	0,00	0,00	0,00	
		4430	Różne opłaty i składki	20 000,00	20 000,00	20 000,00	0,00	20 000,00	0,00	0,00	0,00	0,00	0,00	0,00	0,00	0,00	0,00	0,00	0,00	

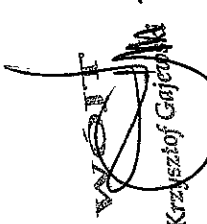
Dział	Rozdział	§ / grupa	Nazwa	Plan	z tego:							z tego:				z tego:		
					Wydanki bieżące	wydatki jednostek budżetowych,	wynagrodzenia i składki od nich naliczane	wydatki związane z realizacją ich statutowych zadań;	dotacje na zadania bieżące	świadczenia na rzecz osób fizycznych;	wydatki na programy finansowane z udziałem środków, o których mowa w art. 5 ust. 1 pkt 2 i 3	wypłaty z tytułu poręczeń i gwarancji	obsługa długu	Wydanki majątkowe	inwestycje i zakupy inwestycyjne	w tym: na programy finansowane z udziałem środków, o których mowa w art. 5 ust. 1 pkt 2 i 3;	Wzrostanie wartości aktywów finansowych	zakup i objęcie akcji i udziałów
1	2	3	4	5	6	7	8	9	10	11	12	13	14	15	16	17	18	19
	75421		Zarządzenie krzyżowe	133 700,00	133 700,00	133 700,00	0,00	133 700,00	0,00	0,00	0,00	0,00	0,00	0,00	0,00	0,00	0,00	0,00
		4810	Rezerwy	133 700,00	133 700,00	133 700,00	0,00	133 700,00	0,00	0,00	0,00	0,00	0,00	0,00	0,00	0,00	0,00	0,00
	75485		Pozostała działalność	5 000,00	5 000,00	0,00	0,00	0,00	0,00	5 000,00	0,00	0,00	0,00	0,00	0,00	0,00	0,00	0,00
		3020	Wydanki osobowe niezaliczone do wygrań	5 000,00	5 000,00	0,00	0,00	0,00	0,00	5 000,00	0,00	0,00	0,00	0,00	0,00	0,00	0,00	0,00
	757		Obsługa długu publicznego	200 000,00	200 000,00	0,00	0,00	0,00	0,00	0,00	0,00	0,00	200 000,00	0,00	0,00	0,00	0,00	0,00
			Obsługa papierów wartościowych, kredytów i pożyczek oraz innych zobowiązań jednostek samorządu terytorialnego zaliczanych do tytułu dłużnego - kredyty i pożyczki	200 000,00	200 000,00	0,00	0,00	0,00	0,00	0,00	0,00	0,00	200 000,00	0,00	0,00	0,00	0,00	0,00
	75702			200 000,00	200 000,00	0,00	0,00	0,00	0,00	0,00	0,00	0,00	200 000,00	0,00	0,00	0,00	0,00	0,00
		8110	Odsetki od samorządowych papierów wartościowych lub zaciągniętych przez jednostkę samorządu terytorialnego kredytów i pożyczek	200 000,00	200 000,00	0,00	0,00	0,00	0,00	0,00	0,00	0,00	200 000,00	0,00	0,00	0,00	0,00	0,00
	758		Różne rozliczenia	184 500,00	184 500,00	184 500,00	0,00	184 500,00	0,00	0,00	0,00	0,00	0,00	0,00	0,00	0,00	0,00	0,00
	75814		Różne rozliczenia finansowe	40 000,00	40 000,00	40 000,00	0,00	40 000,00	0,00	0,00	0,00	0,00	0,00	0,00	0,00	0,00	0,00	0,00
		4300	Zakup usług pozostałych	40 000,00	40 000,00	40 000,00	0,00	40 000,00	0,00	0,00	0,00	0,00	0,00	0,00	0,00	0,00	0,00	0,00
	75818		Rezerwy ogólne i celowe	144 500,00	144 500,00	144 500,00	0,00	144 500,00	0,00	0,00	0,00	0,00	0,00	0,00	0,00	0,00	0,00	0,00
		4810	Rezerwy	144 500,00	144 500,00	144 500,00	0,00	144 500,00	0,00	0,00	0,00	0,00	0,00	0,00	0,00	0,00	0,00	0,00
	801		Oświata i wytworzenie	9 028 409,00	2 928 409,00	188 900,00	0,00	188 900,00	2 714 509,00	15 000,00	0,00	0,00	0,00	0,00	6 100 000,00	0,00	0,00	0,00
		80101	Szkoły podstawowe	8 110 000,00	2 010 000,00	0,00	0,00	0,00	2 010 000,00	0,00	0,00	0,00	0,00	0,00	6 100 000,00	0,00	0,00	0,00
			Dotacja podmiotowa z budżetu dla publicznej jednostki systemu oświaty prowadzonej przez osobę prawną inną niż jednostka samorządu terytorialnego lub przez osobę fizyczną	2 010 000,00	2 010 000,00	0,00	0,00	0,00	2 010 000,00	0,00	0,00	0,00	0,00	0,00	0,00	0,00	0,00	0,00
	6050		Wydanki inwestycyjne jednostek budżetowych	1 120 000,00	0,00	0,00	0,00	0,00	0,00	0,00	0,00	0,00	0,00	1 120 000,00	0,00	0,00	0,00	0,00
	6070		Wydanki poniesione ze środków z Rządowego Funduszu Polski Ład: Program Inwestycji Strategicznych na realizację zadań inwestycyjnych	4 980 000,00	0,00	0,00	0,00	0,00	0,00	0,00	0,00	0,00	0,00	4 980 000,00	0,00	0,00	0,00	0,00
	80103		Dotacje przekazane w szkołach podstawowych	477 409,00	477 409,00	64 900,00	0,00	64 900,00	412 509,00	0,00	0,00	0,00	0,00	0,00	0,00	0,00	0,00	0,00
			Dotacja podmiotowa z budżetu dla publicznej jednostki systemu oświaty prowadzonej przez osobę prawną inną niż jednostka samorządu terytorialnego lub przez osobę fizyczną	412 509,00	412 509,00	0,00	0,00	0,00	412 509,00	0,00	0,00	0,00	0,00	0,00	0,00	0,00	0,00	0,00
	4330		Zakup usług przez jednostki samorządu terytorialnego od innych jednostek samorządu terytorialnego	64 900,00	64 900,00	64 900,00	0,00	64 900,00	0,00	0,00	0,00	0,00	0,00	0,00	0,00	0,00	0,00	0,00
	80104		Przeszkola	91 000,00	91 000,00	91 000,00	0,00	91 000,00	0,00	0,00	0,00	0,00	0,00	0,00	0,00	0,00	0,00	0,00

Dział	Rozdział	§ / grupa	Nazwa	Plan	z tego:										z tego:						
					Wydanki bieżące	Wydanki jednostek budżetowych	z tego:		Wynagrodzenia i składki od nich naliczane	Wydanki związane z realizacją ich statutowych zadań	dofinansowania	dotacje na zadania bieżące	świadczenia na rzecz osób fizycznych	wydatki na programy finansowane z środków budżetowych w art. 5 ust. 1 pkt 2 i 3.	wypłaty z tytułu poręczeń i gwarancji	obsługa długu	Wydanki majątkowe	Inwestycje i zakupy inwestycyjne	w tym:		
							8	9											16	17	18
1	2	3	4	5	6	7	8	9	10	11	12	13	14	15	16	17	18	19			
852		4430	Różne opłaty i składki	2 500,00	2 500,00	0,00	2 500,00	0,00	0,00	0,00	0,00	0,00	0,00	0,00	0,00	0,00	0,00	0,00			
			Pomoc społeczna	19 000,00	19 000,00	4 000,00	0,00	4 000,00	5 000,00	10 000,00	0,00	0,00	0,00	0,00	0,00	0,00	0,00	0,00			
		85216	Zasłki stałe	4 000,00	4 000,00	0,00	0,00	4 000,00	0,00	0,00	0,00	0,00	0,00	0,00	0,00	0,00	0,00	0,00			
		2810	Zwrot dotacji oraz płatności wykorzystanych niezgodnie z przeznaczeniem lub wykonaniem z naruszeniem procedur, o których mowa w art. 184 ustawy, pobranych nieterminowo lub w nadmiernej wysokości	4 000,00	4 000,00	0,00	0,00	4 000,00	0,00	0,00	0,00	0,00	0,00	0,00	0,00	0,00	0,00	0,00			
		85230	Pomoc w zakresie żywienia	5 000,00	5 000,00	0,00	0,00	0,00	5 000,00	0,00	0,00	0,00	0,00	0,00	0,00	0,00	0,00	0,00			
		2360	Dotacja celowa z budżetu jednostki samorządu województwa lub powiatu w tym: 220 - ustawy, na wypłaty świadczeń lub dofinansowanie zadań zleconych do realizacji organizacjom prowadzącym działalność pożytku publicznego	5 000,00	0,00	0,00	0,00	0,00	5 000,00	0,00	0,00	0,00	0,00	0,00	0,00	0,00	0,00	0,00			
		85295	Pozostałe działalności	10 000,00	10 000,00	0,00	0,00	0,00	0,00	10 000,00	0,00	0,00	0,00	0,00	0,00	0,00	0,00	0,00			
		3110	Świadczenia społeczne	10 000,00	10 000,00	0,00	0,00	0,00	0,00	10 000,00	0,00	0,00	0,00	0,00	0,00	0,00	0,00	0,00			
		85395	Pozostałe zadania w zakresie polityki społecznej	20 400,00	20 400,00	400,00	383,00	17,00	0,00	0,00	0,00	0,00	0,00	0,00	0,00	0,00	0,00	0,00			
		3110	Pozostała działalność	20 400,00	20 400,00	400,00	383,00	17,00	0,00	0,00	0,00	0,00	0,00	0,00	0,00	0,00	0,00	0,00			
		3110	Świadczenia społeczne	20 000,00	20 000,00	0,00	0,00	0,00	0,00	0,00	0,00	0,00	0,00	0,00	0,00	0,00	0,00	0,00			
		4010	Wynagrodzenia osobowe pracowników	320,00	320,00	0,00	0,00	0,00	0,00	0,00	0,00	0,00	0,00	0,00	0,00	0,00	0,00	0,00			
		4110	Składki na ubezpieczenia społeczne	55,00	55,00	0,00	0,00	0,00	0,00	0,00	0,00	0,00	0,00	0,00	0,00	0,00	0,00	0,00			
		4120	Składki na Fundusz Pracy oraz Fundusz Solidarnościowy	8,00	8,00	0,00	0,00	0,00	0,00	0,00	0,00	0,00	0,00	0,00	0,00	0,00	0,00	0,00			
		4300	Zakup usług pozostałych	17,00	17,00	0,00	0,00	0,00	0,00	0,00	0,00	0,00	0,00	0,00	0,00	0,00	0,00	0,00			
		855	Rodzina	17 000,00	17 000,00	17 000,00	0,00	0,00	0,00	0,00	0,00	0,00	0,00	0,00	0,00	0,00	0,00	0,00			
		85501	Świadczenie wychowawcze	11 000,00	11 000,00	11 000,00	0,00	0,00	0,00	0,00	0,00	0,00	0,00	0,00	0,00	0,00	0,00	0,00			
		2810	Zwrot dotacji oraz płatności wykorzystanych niezgodnie z przeznaczeniem lub wykonaniem z naruszeniem procedur, o których mowa w art. 184 ustawy, pobranych nieterminowo lub w nadmiernej wysokości	9 000,00	9 000,00	0,00	0,00	0,00	0,00	0,00	0,00	0,00	0,00	0,00	0,00	0,00	0,00	0,00			
		4580	Pozostałe odsialki	2 000,00	2 000,00	0,00	0,00	0,00	0,00	0,00	0,00	0,00	0,00	0,00	0,00	0,00	0,00	0,00			
		85502	Świadczenia rodzinne, świadczenie z funduszu alimentacyjnego oraz składki na ubezpieczenia emerytalne i rentowe z ubezpieczenia społecznego	6 000,00	6 000,00	0,00	0,00	0,00	0,00	0,00	0,00	0,00	0,00	0,00	0,00	0,00	0,00	0,00			

Dział	§ / grupa	Nazwa	Plan	z tego:										z tego:					
				6	7	8	9	10	11	12	13	14	15	16	w tym:				
															Wydatki budżetowe	Wydatki jednostek budżetowych, w tym: na programy i zadania statutowe	Wydatki na wydatki z tytułu poręczeń i gwarancji	Wydatki na świadczenia na rzecz osób fizycznych	Wydatki na wypłaty z tytułu obsługi długu
1	2	3	4	5	6	7	8	9	10	11	12	13	14	15	16	17	18	19	
90005		Ochrona powietrza atmosferycznego i klimatu pracowników	1 043 245,13	47 911,04	35 000,00	23 000,00	12 000,00	12 000,00	0,00	0,00	0,00	12 911,04	0,00	0,00	995 334,09	45 334,09	0,00	0,00	0,00
4010		Wynagrodzenia osobowe pracowników	18 000,00	18 000,00	18 000,00	18 000,00	0,00	0,00	0,00	0,00	0,00	0,00	0,00	0,00	0,00	0,00	0,00	0,00	0,00
4110		Składki na ubezpieczenia społeczne	4 265,00	4 265,00	4 265,00	4 265,00	0,00	0,00	0,00	0,00	0,00	0,00	0,00	0,00	0,00	0,00	0,00	0,00	0,00
4120		Składki na Fundusz Pracy oraz Fundusz Solidarnościowy	735,00	735,00	735,00	735,00	0,00	0,00	0,00	0,00	0,00	0,00	0,00	0,00	0,00	0,00	0,00	0,00	0,00
4210		Zakup materiałów i wyposażenia	12 000,00	12 000,00	12 000,00	12 000,00	0,00	12 000,00	0,00	0,00	0,00	0,00	0,00	0,00	0,00	0,00	0,00	0,00	0,00
4567		Osobni od dotacji oraz planoski, wykorzystanych nie zgodnie z przeznaczeniem lub przeznaczonych z wykorzystaniem środków o szczególnym celu w art. 184 ustawy pobranych niezależnie lub w nadmiernej wysokości	12 911,04	12 911,04	0,00	0,00	0,00	0,00	0,00	0,00	0,00	12 911,04	0,00	0,00	0,00	0,00	0,00	0,00	0,00
6050		Wydatki inwestycyjne jednostek budżetowych	50 000,00	0,00	0,00	0,00	0,00	0,00	0,00	0,00	0,00	0,00	0,00	0,00	50 000,00	0,00	0,00	0,00	0,00
6370		Wydatki poniesione ze środków z Rządowego Funduszu Polski Ład: Program Inwestycji Strategicznych na realizację zadań inwestycyjnych	900 000,00	0,00	0,00	0,00	0,00	0,00	0,00	0,00	0,00	0,00	0,00	0,00	900 000,00	0,00	0,00	0,00	0,00
6667		Zwrot dotacji oraz nieosiągniętych wyników z wykorzystaniem zgodnie z przepisami z wykorzystaniem lub manuskryptem procedur, o których mowa w art. 184 ustawy, pobranych niezależnie lub w nadmiernej wysokości, dotyczące wydatków majątkowych	45 334,09	0,00	0,00	0,00	0,00	0,00	0,00	0,00	0,00	0,00	0,00	0,00	45 334,09	45 334,09	0,00	0,00	0,00
90015		Oświetlenie ulic, placów i dróg	743 000,00	723 000,00	723 000,00	723 000,00	0,00	723 000,00	0,00	0,00	0,00	0,00	0,00	0,00	20 000,00	20 000,00	0,00	0,00	0,00
4260		Zakup energii	575 000,00	575 000,00	575 000,00	575 000,00	0,00	575 000,00	0,00	0,00	0,00	0,00	0,00	0,00	0,00	0,00	0,00	0,00	0,00
4270		Zakup usług remontowych	135 000,00	135 000,00	135 000,00	135 000,00	0,00	135 000,00	0,00	0,00	0,00	0,00	0,00	0,00	0,00	0,00	0,00	0,00	0,00
4300		Zakup usług pozostałych	13 000,00	13 000,00	13 000,00	13 000,00	0,00	13 000,00	0,00	0,00	0,00	0,00	0,00	0,00	0,00	0,00	0,00	0,00	0,00
6050		Wydatki inwestycyjne jednostek budżetowych	20 000,00	0,00	0,00	0,00	0,00	0,00	0,00	0,00	0,00	0,00	0,00	0,00	20 000,00	20 000,00	0,00	0,00	0,00
90019		Wpływy i wydatki związane z gromadzeniem środków z opłat i kar za korzystanie ze środowiska	30 000,00	0,00	0,00	0,00	0,00	0,00	0,00	0,00	0,00	0,00	0,00	0,00	30 000,00	30 000,00	0,00	0,00	0,00
6230		Dotacja celowa z budżetu na finansowanie lub dofinansowanie kosztów realizacji inwestycji i zakupów inwestycyjnych jednostek nie załączonych do sektora finansów publicznych	30 000,00	0,00	0,00	0,00	0,00	0,00	0,00	0,00	0,00	0,00	0,00	0,00	30 000,00	30 000,00	0,00	0,00	0,00

Dział	§ / Grupa	Nazwa	Plan	Z tego:													z tego:		
				Wydanki bieżące	Wydanki na cele budżetowych,		Wydanki związane z realizacją zadań,		dotacje na zadania bieżące	świadczenia na rzecz osób fizycznych;	wydatki na programy finansowane z udziałem środków, o których mowa w art. 5 ust. 1 pkt 2 i 3	wypłaty z tytułu poręczeń i gwarancji	obowiązek obsługi długu	Wydatki majątkowe	inwestycje i wydatki inwestycyjne	w tym: na programy finansowane z udziałem środków, o których mowa w art. 5 ust. 1 pkt 2 i 3,	zakup i objęcie akcji i udziałów	Wnieście wkładów do spółek prawa handlowego	
					wydatki na cele budżetowych,	wydatki związane z realizacją zadań,	wydatki na programy finansowane z udziałem środków, o których mowa w art. 5 ust. 1 pkt 2 i 3	inwestycje i wydatki inwestycyjne											zakup i objęcie akcji i udziałów
1	2	3	4	5	6	7	8	9	10	11	12	13	14	15	16	17	18	19	
90026		Przebieg działalności związanej z gospodarką odpadami	30 000,00	30 000,00	30 000,00	0,00	30 000,00	0,00	0,00	0,00	0,00	0,00	0,00	0,00	0,00	0,00	0,00	0,00	
60055	4300	Pozostała działalność	329 000,00	329 000,00	329 000,00	0,00	329 000,00	0,00	0,00	0,00	0,00	0,00	0,00	0,00	0,00	0,00	0,00	0,00	
	4210	Zakup materiałów i wyposażenia	103 000,00	103 000,00	103 000,00	0,00	103 000,00	0,00	0,00	0,00	0,00	0,00	0,00	0,00	0,00	0,00	0,00	0,00	
	4280	Zakup energii	21 000,00	21 000,00	21 000,00	0,00	21 000,00	0,00	0,00	0,00	0,00	0,00	0,00	0,00	0,00	0,00	0,00	0,00	
	4270	Zakup usług remontowych	10 000,00	10 000,00	10 000,00	0,00	10 000,00	0,00	0,00	0,00	0,00	0,00	0,00	0,00	0,00	0,00	0,00	0,00	
	4300	Zakup usług pozostałych	160 000,00	160 000,00	160 000,00	0,00	160 000,00	0,00	0,00	0,00	0,00	0,00	0,00	0,00	0,00	0,00	0,00	0,00	
	4400	Opłaty za administrowanie i czynsze za budynki, lokale i pomieszczenia garażowe	15 000,00	15 000,00	15 000,00	0,00	15 000,00	0,00	0,00	0,00	0,00	0,00	0,00	0,00	0,00	0,00	0,00	0,00	
	4430	Różne opłaty i składki	20 000,00	20 000,00	20 000,00	0,00	20 000,00	0,00	0,00	0,00	0,00	0,00	0,00	0,00	0,00	0,00	0,00	0,00	
921		Kultura i ochrona dziedzictwa narodowego	881 477,00	881 477,00	150 477,00	0,00	150 477,00	0,00	571 000,00	0,00	0,00	0,00	0,00	160 000,00	160 000,00	10 000,00	0,00	0,00	
92109		Domy i ośrodki kultury, świetlice i kluby	704 977,00	704 977,00	144 977,00	0,00	144 977,00	0,00	400 000,00	0,00	0,00	0,00	0,00	160 000,00	160 000,00	10 000,00	0,00	0,00	
	2480	Dotacja podmiotowa z budżetu dla samorządowej instytucji kultury	400 000,00	400 000,00	0,00	0,00	0,00	0,00	400 000,00	0,00	0,00	0,00	0,00	0,00	0,00	0,00	0,00	0,00	
	4210	Zakup materiałów i wyposażenia	38 900,00	38 900,00	38 900,00	0,00	38 900,00	0,00	0,00	0,00	0,00	0,00	0,00	0,00	0,00	0,00	0,00	0,00	
	4260	Zakup energii	62 177,00	62 177,00	62 177,00	0,00	62 177,00	0,00	0,00	0,00	0,00	0,00	0,00	0,00	0,00	0,00	0,00	0,00	
	4270	Zakup usług remontowych	13 000,00	13 000,00	13 000,00	0,00	13 000,00	0,00	0,00	0,00	0,00	0,00	0,00	0,00	0,00	0,00	0,00	0,00	
	4300	Zakup usług pozostałych	30 000,00	30 000,00	30 000,00	0,00	30 000,00	0,00	0,00	0,00	0,00	0,00	0,00	0,00	0,00	0,00	0,00	0,00	
	4430	Różne opłaty i składki	1 000,00	1 000,00	1 000,00	0,00	1 000,00	0,00	0,00	0,00	0,00	0,00	0,00	0,00	0,00	0,00	0,00	0,00	
	6059	Wydatki inwestycyjne jednostek budżetowych	10 000,00	10 000,00	0,00	0,00	0,00	0,00	0,00	0,00	0,00	0,00	0,00	10 000,00	10 000,00	0,00	0,00	0,00	
	6560	Wpłaty gmin i powiatów na rzecz innych jednostek samorządu terytorialnego oraz związków gmin, związków powiatowo-gminnych lub związków powiatów na dofinansowanie zadań inwestycyjnych i zakupów inwestycyjnych	150 000,00	150 000,00	0,00	0,00	0,00	0,00	0,00	0,00	0,00	0,00	0,00	150 000,00	150 000,00	0,00	0,00	0,00	
92116		Biblioteki	155 000,00	155 000,00	155 000,00	0,00	155 000,00	0,00	155 000,00	0,00	0,00	0,00	0,00	0,00	0,00	0,00	0,00	0,00	
	2480	Dotacja podmiotowa z budżetu dla samorządowej instytucji kultury	155 000,00	155 000,00	155 000,00	0,00	155 000,00	0,00	155 000,00	0,00	0,00	0,00	0,00	0,00	0,00	0,00	0,00	0,00	
92120		Ochrona zabytków i opieka nad zabytkami	21 500,00	21 500,00	5 500,00	0,00	5 500,00	0,00	16 000,00	0,00	0,00	0,00	0,00	0,00	0,00	0,00	0,00	0,00	
	2720	Dotacja celowa z budżetu na finansowanie lub dofinansowanie prac remontowych konserwatorskich obiektów zabytkowych przeznaczonych do celów kulturalnych i oświatowych	10 000,00	10 000,00	0,00	0,00	0,00	0,00	10 000,00	0,00	0,00	0,00	0,00	0,00	0,00	0,00	0,00	0,00	

Dział	Rozdział	§ / grupa	Nazwa	Plan	z tego:										z tego:							
					Wydanki bieżące		Wydanki budżetowych,	wzrostu i składek od nich należane	z tego:		wydatki związane z realizacją ich statutowych zadań,	dotacje na zadania bieżące	świadczenia na rzecz osób fizycznych;	wydatki na programy finansowane z udziałem środków, o których mowa w art. 5 ust. 1 pkt 2 i 3	wypłaty z tytułu poręczeń i gwarancji	obsługa długu	Wydanki majątkowe	inwestycje i zakupy inwestycyjne	w tym:	na programy finansowane z udziałem środków, o których mowa w art. 5 ust. 1 pkt 2 i 3,	zakup i objęcie akcji i udziałów	Wnieście wkładów do spółek o charakterze handlowego
					6	7			8	9												
		3	4																			
		2730	Dotacja celowa z budżetu na finansowanie lub dofinansowanie prac remontowych i konserwatorskich obiektów zabytkowych przekazane jednostkom zaliczanym do sektora finansów publicznych	6 000,00	0,00	0,00	0,00	6 000,00	0,00	0,00	0,00	0,00	0,00	0,00	0,00	0,00	0,00	0,00	0,00	0,00		
		4270	Zakup usług remontowych	2 000,00	2 000,00	0,00	0,00	0,00	0,00	0,00	0,00	0,00	0,00	0,00	0,00	0,00	0,00	0,00	0,00	0,00		
		4300	Zakup usług pozostałych	3 500,00	3 500,00	0,00	0,00	0,00	0,00	0,00	0,00	0,00	0,00	0,00	0,00	0,00	0,00	0,00	0,00	0,00		
926			Kultura fizyczna	25 000,00	10 000,00	0,00	0,00	10 000,00	0,00	0,00	15 000,00	0,00	0,00	0,00	0,00	0,00	0,00	0,00	0,00	0,00		
	92605		Zadania w zakresie kultury fizycznej	25 000,00	10 000,00	0,00	0,00	10 000,00	0,00	0,00	15 000,00	0,00	0,00	0,00	0,00	0,00	0,00	0,00	0,00	0,00		
		3040	Nagrody o charakterze szczególnym niezaliczone do wynagrodzeń	15 000,00	0,00	0,00	0,00	0,00	0,00	0,00	15 000,00	0,00	0,00	0,00	0,00	0,00	0,00	0,00	0,00	0,00		
		4210	Zakup materiałów i wyposażenia	3 000,00	3 000,00	0,00	0,00	0,00	0,00	0,00	0,00	0,00	0,00	0,00	0,00	0,00	0,00	0,00	0,00	0,00		
		4300	Zakup usług pozostałych	2 000,00	2 000,00	0,00	0,00	0,00	0,00	0,00	0,00	0,00	0,00	0,00	0,00	0,00	0,00	0,00	0,00	0,00		
		4810	Rezerwy	5 000,00	5 000,00	0,00	0,00	0,00	0,00	0,00	0,00	0,00	0,00	0,00	0,00	0,00	0,00	0,00	0,00	0,00		
Wydanki ogółem:				58 454 572,98	19 821 634,35	3 533 942,86	16 287 691,49	3 512 881,00	3 885 400,00	224 391,04	0,00	200 000,00	34 310 266,59	34 310 266,59	7 839 528,09	0,00	0,00	0,00	0,00			


 Krzysztof Gręszka

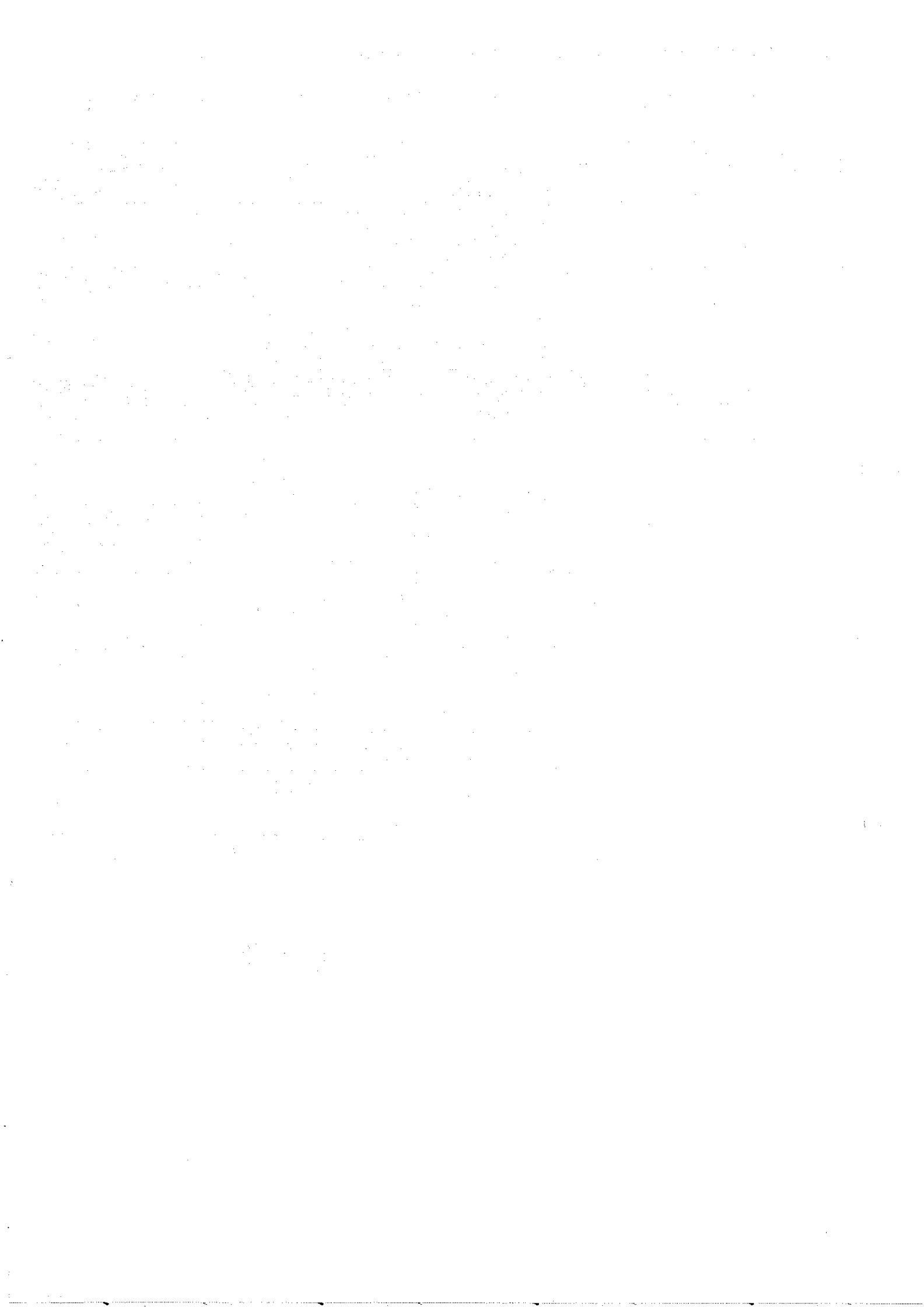


Załącznik Nr 4 do Zarządzenia Nr 56/2023 Wójta Gminy Waśniów z dnia 26 kwietnia 2023r.

Dochody związane z realizacją zadań zleconych z zakresu administracji rządowej i innych zadań określonych odrębnymi ustawami na 2023 rok.

Dział	Rozdział	Paragraf	Treść	Wartość
010			Rolnictwo i leśnictwo	657 858,71
	01095		Pozostała działalność	657 858,71
		2010	Dotacja celowa otrzymana z budżetu państwa na realizację zadań bieżących z zakresu administracji rządowej oraz innych zadań zleconych gminie (związkom gmin, związkom powiatowo-gminnym) ustawami	657 858,71
750			Administracja publiczna	103 217,00
	75011		Urzędy wojewódzkie	103 217,00
		2010	Dotacja celowa otrzymana z budżetu państwa na realizację zadań bieżących z zakresu administracji rządowej oraz innych zadań zleconych gminie (związkom gmin, związkom powiatowo-gminnym) ustawami	103 217,00
751			Urzędy naczelnych organów władzy państwowej, kontroli i ochrony prawa oraz sądownictwa	1 368,00
	75101		Urzędy naczelnych organów władzy państwowej, kontroli i ochrony prawa	1 368,00
		2010	Dotacja celowa otrzymana z budżetu państwa na realizację zadań bieżących z zakresu administracji rządowej oraz innych zadań zleconych gminie (związkom gmin, związkom powiatowo-gminnym) ustawami	1 368,00
855			Rodzina	5 170 720,00
	85502		Świadczenia rodzinne, świadczenie z funduszu alimentacyjnego oraz składki na ubezpieczenia emerytalne i rentowe z ubezpieczenia społecznego	5 121 919,00
		2010	Dotacja celowa otrzymana z budżetu państwa na realizację zadań bieżących z zakresu administracji rządowej oraz innych zadań zleconych gminie (związkom gmin, związkom powiatowo-gminnym) ustawami	5 121 919,00
	85503		Karta Dużej Rodziny	570,00
		2010	Dotacja celowa otrzymana z budżetu państwa na realizację zadań bieżących z zakresu administracji rządowej oraz innych zadań zleconych gminie (związkom gmin, związkom powiatowo-gminnym) ustawami	570,00
	85513		Składki na ubezpieczenie zdrowotne opłacane za osoby pobierające niektóre świadczenia rodzinne oraz za osoby pobierające zasiłki dla opiekunów	48 231,00
		2010	Dotacja celowa otrzymana z budżetu państwa na realizację zadań bieżących z zakresu administracji rządowej oraz innych zadań zleconych gminie (związkom gmin, związkom powiatowo-gminnym) ustawami	48 231,00
Razem:				5 933 163,71


 WÓJTA
 Krzysztof Gajewski



Załącznik Nr 5 do Zarządzenia Nr 56/2023 Wójta Gminy Waśniów z dnia 26 kwietnia 2023r.

Wydatki związane z realizacją zadań zleconych z zakresu administracji rządowej i innych zadań określonych odrębnymi ustawami na 2023 rok.

Dział	Rozdział	Paragraf	Treść	Wartość
010			Rolnictwo i leśnictwo	657 858,71
	01095		Pozostała działalność	657 858,71
		4010	Wynagrodzenia osobowe pracowników	10 250,00
		4110	Składki na ubezpieczenia społeczne	1 752,75
		4120	Składki na Fundusz Pracy oraz Fundusz Solidarnościowy	251,13
		4210	Zakup materiałów i wyposażenia	645,31
		4430	Różne opłaty i składki	644 959,52
750			Administracja publiczna	103 217,00
	75011		Urzędy wojewódzkie	103 217,00
		4010	Wynagrodzenia osobowe pracowników	87 328,00
		4110	Składki na ubezpieczenia społeczne	14 333,00
		4120	Składki na Fundusz Pracy oraz Fundusz Solidarnościowy	1 556,00
751			Urzędy naczelnych organów władzy państwowej, kontroli i ochrony prawa oraz sądownictwa	1 368,00
	75101		Urzędy naczelnych organów władzy państwowej, kontroli i ochrony prawa	1 368,00
		4010	Wynagrodzenia osobowe pracowników	1 140,00
		4110	Składki na ubezpieczenia społeczne	194,94
		4120	Składki na Fundusz Pracy oraz Fundusz Solidarnościowy	27,93
		4210	Zakup materiałów i wyposażenia	5,13
			Razem:	762 443,71

WÓJTA

 Krzysztof Gajewski

