

**ZARZĄDZENIE Nr 30/2024**  
**WÓJTA GMINY WAŚNIÓW**

**z dnia 22 lutego 2024r.**

**w sprawie wprowadzenia zmian w planie finansowym dla Urzędu Gminy w Waśniowie na 2024r. i zatwierdzenia planu finansowego po wprowadzonych zmianach.**

Na podstawie art. 30 ust.1 i ust. 2 pkt 2 i 4 ustawy z dnia 8 marca 1990 roku o samorządzie gminnym (tekst jednolity: Dz. U. z 2023 r, poz. 40 z późn. zm.), art. 11 ust. 3 oraz art. 248 ust. 2 ustawy z dnia 27 sierpnia 2009 r. o finansach publicznych (tekst jednolity Dz. U. z 2023 r., poz. 1270 z późn. zm.), w związku z § 8 ust. 5 rozporządzenia Ministra Finansów z dnia 07 grudnia 2010 roku w sprawie sposobu prowadzenia gospodarki finansowej jednostek budżetowych i samorządowych zakładów budżetowych ( tekst jednolity Dz. U. z 2019r., poz.1718 ) oraz Uchwały Nr LVII/411/2023 Rady Gminy w Waśniowie z dnia 19 grudnia 2023 roku w sprawie uchwalenia budżetu Gminy Waśniów na 2024 rok z późniejszymi zmianami - **Wójt Gminy Waśniów zarządza co następuje:**

**§ 1**

Dokonyje się zmian w planie finansowym dla Urzędu Gminy w Waśniowie na 2024 rok w zakresie:  
1. planowanych dochodów budżetowych zgodnie z załącznikiem Nr 1 do niniejszego zarządzenia,  
2. planowanych wydatków budżetowych zgodnie z załącznikiem Nr 2 do niniejszego zarządzenia,

**§ 2**

Po dokonanych zmianach o których mowa w § 1 Załącznik Nr 1 do Zarządzenia Nr 207/2023 z dnia 20 grudnia 2023r. w sprawie zatwierdzenia planu finansowego dla Urzędu Gminy w Waśniowie na 2024r. otrzymuje nowe brzmienie zgodnie z załącznikiem Nr 3 do niniejszego zarządzenia.

**§ 3**


Dochody i wydatki związane z realizacją zadań z zakresu administracji rządowej oraz innych zadań zleconych gminom ustawami na 2024r. otrzymują nowe brzmienie zgodnie z załącznikami Nr 4 i 5 do niniejszego zarządzenia.

**§ 4**

Plan dochodów związanych z realizacją zadań zleconych z zakresu administracji rządowej i innych zadań zleconych odrębnymi ustawami na 2024r., które podlegają przekazaniu do budżetu państwa otrzymuje nowe brzmienie zgodnie z załącznikiem Nr 6 do niniejszego zarządzenia.

**§ 5**

Zarządzenie wchodzi w życie z dniem podpisania.

  
WÓJT  
Krzysztof Gajewski



## Załącznik Nr 1 do Zarządzenia Nr 30/2024 Wójta Gminy Waśniów z dnia 22 lutego 2024r.

Nazwa jednostki sprawozdawczej	Urząd Gminy w Waśniowie
Nr dokumentu	30/2024
Data podjęcia	2024-02-22
Rodzaj	Plan dochodów

Dział	Rozdział	Paragraf	Treść	Kwota
<b>750</b>			<b>Administracja publiczna</b>	<b>10 067,00</b>
	75011		Urzędy wojewódzkie	10 067,00
		2010	Dotacja celowa otrzymana z budżetu państwa na realizację zadań bieżących z zakresu administracji rządowej oraz innych zadań zleconych gminie (związkom gmin, związkom powiatowo-gminnym) ustawami	10 067,00
<b>758</b>			<b>Różne rozliczenia</b>	<b>3 776,00</b>
	75814		Różne rozliczenia finansowe	3 776,00
		2100	Środki z Funduszu Pomocy na finansowanie lub dofinansowanie zadań bieżących w zakresie pomocy obywatelom Ukrainy	3 776,00
<b>852</b>			<b>Pomoc społeczna</b>	<b>10 232,00</b>
	85219		Ośrodki pomocy społecznej	- 202,00
		2030	Dotacja celowa otrzymana z budżetu państwa na realizację własnych zadań bieżących gmin (związków gmin, związków powiatowo-gminnych)	- 202,00
	85230		Pomoc w zakresie dożywiania	10 434,00
		2030	Dotacja celowa otrzymana z budżetu państwa na realizację własnych zadań bieżących gmin (związków gmin, związków powiatowo-gminnych)	10 434,00
<b>853</b>			<b>Pozostałe zadania w zakresie polityki społecznej</b>	<b>11 056,00</b>
	85395		Pozostała działalność	11 056,00
		2100	Środki z Funduszu Pomocy na finansowanie lub dofinansowanie zadań bieżących w zakresie pomocy obywatelom Ukrainy	11 056,00
				<b>35 131,00</b>

  
 WÓJT  
 Krzysztof Gajewski



## Załącznik Nr 2 do Zarządzenia Nr 30/2024 Wójta Gminy Waśniów z dnia 22 lutego 2024r.

Nazwa jednostki sprawozdawczej		Urząd Gminy w Waśniowie		
Nr dokumentu		30/2024		
Data podjęcia		2024-02-22		
Rodzaj		Plan wydatków		
Dział	Rozdział	Paragraf	Treść	Wartość
<b>600</b>			<b>Transport i łączność</b>	<b>0,00</b>
	60016		Drogi publiczne gminne	-50 000,00
		4300	Zakup usług pozostałych	-50 000,00
	60020		Funkcjonowanie przystanków komunikacyjnych	50 000,00
		4300	Zakup usług pozostałych	50 000,00
<b>750</b>			<b>Administracja publiczna</b>	<b>10 067,00</b>
	75011		Urzędy wojewódzkie	10 067,00
		4010	Wynagrodzenia osobowe pracowników	8 493,00
		4110	Składki na ubezpieczenia społeczne	1 410,00
		4120	Składki na Fundusz Pracy oraz Fundusz Solidarnościowy	164,00
	75023		Urzędy gmin (miast i miast na prawach powiatu)	0,00
		4110	Składki na ubezpieczenia społeczne	-20 000,00
		4440	Odpisy na zakładowy fundusz świadczeń socjalnych	20 000,00
<b>851</b>			<b>Ochrona zdrowia</b>	<b>0,00</b>
	85154		Przeciwdziałanie alkoholizmowi	0,00
		4110	Składki na ubezpieczenia społeczne	850,00
		4170	Wynagrodzenia bezosobowe	2 150,00
		4210	Zakup materiałów i wyposażenia	-3 000,00
<b>900</b>			<b>Gospodarka komunalna i ochrona środowiska</b>	<b>0,00</b>
	90002		Gospodarka odpadami komunalnymi	0,00
		4300	Zakup usług pozostałych	-318,00
		4440	Odpisy na zakładowy fundusz świadczeń socjalnych	318,00
	90095		Pozostała działalność	0,00
		4210	Zakup materiałów i wyposażenia	10 000,00
		4300	Zakup usług pozostałych	-10 000,00
<b>Razem:</b>				<b>10 067,00</b>

  
 WÓJT  
 Krzysztof Gajewski



## Plan finansowy dla Urzędu Gminy w Waśniowie po zmianach na 2024r.

w złotych

## Planowane dochody budżetowe

Dział	Rozdział	§	Nazwa	Plan ogółem
1	2	3	4	5
<b>bieżące</b>				
010			Rolnictwo i łowiectwo	814,00
			w tym z tytułu dotacji i środków na finansowanie wydatków na realizację zadań finansowanych z udziałem środków, o których mowa w art. 5 ust. 1 pkt 2 i 3	0,00
	01095		Pozostała działalność	814,00
			w tym z tytułu dotacji i środków na finansowanie wydatków na realizację zadań finansowanych z udziałem środków, o których mowa w art. 5 ust. 1 pkt 2 i 3	0,00
		0750	Wpływy z najmu i dzierżawy składników majątkowych Skarbu Państwa, jednostek samorządu terytorialnego lub innych jednostek zaliczanych do sektora finansów publicznych oraz innych umów o podobnym charakterze	814,00
400			Wytwarzanie i zaopatrywanie w energię elektryczną, gaz i wodę	850 000,00
			w tym z tytułu dotacji i środków na finansowanie wydatków na realizację zadań finansowanych z udziałem środków, o których mowa w art. 5 ust. 1 pkt 2 i 3	0,00
	40002		Dostarczanie wody	850 000,00
			w tym z tytułu dotacji i środków na finansowanie wydatków na realizację zadań finansowanych z udziałem środków, o których mowa w art. 5 ust. 1 pkt 2 i 3	0,00
		0830	Wpływy z usług	850 000,00
600			Transport i łączność	389 711,50
			w tym z tytułu dotacji i środków na finansowanie wydatków na realizację zadań finansowanych z udziałem środków, o których mowa w art. 5 ust. 1 pkt 2 i 3	0,00
	60004		Lokalny transport zbiorowy	10 378,50
			w tym z tytułu dotacji i środków na finansowanie wydatków na realizację zadań finansowanych z udziałem środków, o których mowa w art. 5 ust. 1 pkt 2 i 3	0,00
		2170	Środki otrzymane z państwowych funduszy celowych na realizację zadań bieżących jednostek sektora finansów publicznych	10 378,50
	60016		Drogi publiczne gminne	379 333,00
			w tym z tytułu dotacji i środków na finansowanie wydatków na realizację zadań finansowanych z udziałem środków, o których mowa w art. 5 ust. 1 pkt 2 i 3	0,00
		2700	Środki na dofinansowanie własnych zadań bieżących gmin, powiatów (związków gmin, związków powiatowo-gminnych, związków powiatów), samorządów województw, pozyskane z innych źródeł	379 333,00
700			Gospodarka mieszkaniowa	33 450,00

			w tym z tytułu dotacji i środków na finansowanie wydatków na realizację zadań finansowanych z udziałem środków, o których mowa w art. 5 ust. 1 pkt 2 i 3	0,00
	70005		Gospodarka gruntami i nieruchomościami	31 450,00
			w tym z tytułu dotacji i środków na finansowanie wydatków na realizację zadań finansowanych z udziałem środków, o których mowa w art. 5 ust. 1 pkt 2 i 3	0,00
		0550	Wpływy z opłat z tytułu użytkowania wieczystego nieruchomości	1 450,00
		0750	Wpływy z najmu i dzierżawy składników majątkowych Skarbu Państwa, jednostek samorządu terytorialnego lub innych jednostek zaliczanych do sektora finansów publicznych oraz innych umów o podobnym charakterze	30 000,00
	70007		Gospodarowanie mieszkaniowym zasobem gminy	2 000,00
			w tym z tytułu dotacji i środków na finansowanie wydatków na realizację zadań finansowanych z udziałem środków, o których mowa w art. 5 ust. 1 pkt 2 i 3	0,00
		0830	Wpływy z usług	2 000,00
710			Działalność usługowa	17 100,00
			w tym z tytułu dotacji i środków na finansowanie wydatków na realizację zadań finansowanych z udziałem środków, o których mowa w art. 5 ust. 1 pkt 2 i 3	0,00
	71035		Cmentarze	17 100,00
			w tym z tytułu dotacji i środków na finansowanie wydatków na realizację zadań finansowanych z udziałem środków, o których mowa w art. 5 ust. 1 pkt 2 i 3	0,00
		2020	Dotacja celowa otrzymana z budżetu państwa na zadania bieżące realizowane przez gminę na podstawie porozumień z organami administracji rządowej	17 100,00
750			Administracja publiczna	109 366,00
			w tym z tytułu dotacji i środków na finansowanie wydatków na realizację zadań finansowanych z udziałem środków, o których mowa w art. 5 ust. 1 pkt 2 i 3	0,00
	75011		Urzędy wojewódzkie	109 366,00
			w tym z tytułu dotacji i środków na finansowanie wydatków na realizację zadań finansowanych z udziałem środków, o których mowa w art. 5 ust. 1 pkt 2 i 3	0,00
		2010	Dotacja celowa otrzymana z budżetu państwa na realizację zadań bieżących z zakresu administracji rządowej oraz innych zadań zleconych gminie (związkom gmin, związkom powiatowo-gminnym) ustawami	109 366,00
751			Urzędy naczelnych organów władzy państwowej, kontroli i ochrony prawa oraz sądownictwa	44 085,00
			w tym z tytułu dotacji i środków na finansowanie wydatków na realizację zadań finansowanych z udziałem środków, o których mowa w art. 5 ust. 1 pkt 2 i 3	0,00
	75101		Urzędy naczelnych organów władzy państwowej, kontroli i ochrony prawa	1 384,00
			w tym z tytułu dotacji i środków na finansowanie wydatków na realizację zadań finansowanych z udziałem środków, o których mowa w art. 5 ust. 1 pkt 2 i 3	0,00
		2010	Dotacja celowa otrzymana z budżetu państwa na realizację zadań bieżących z zakresu administracji rządowej oraz innych zadań zleconych gminie (związkom gmin, związkom powiatowo-gminnym) ustawami	1 384,00



	75109		Wybory do rad gmin, rad powiatów i sejmików województw, wybory wójtów, burmistrzów i prezydentów miast oraz referenda gminne, powiatowe i wojewódzkie	42 701,00
			w tym z tytułu dotacji i środków na finansowanie wydatków na realizację zadań finansowanych z udziałem środków, o których mowa w art. 5 ust. 1 pkt 2 i 3	0,00
		2010	Dotacja celowa otrzymana z budżetu państwa na realizację zadań bieżących z zakresu administracji rządowej oraz innych zadań zleconych gminie (związkom gmin, związkom powiatowo-gminnym) ustawami	42 701,00
756			Dochody od osób prawnych, od osób fizycznych i od innych jednostek nieposiadających osobowości prawnej oraz wydatki związane z ich poborem	5 912 954,00
			w tym z tytułu dotacji i środków na finansowanie wydatków na realizację zadań finansowanych z udziałem środków, o których mowa w art. 5 ust. 1 pkt 2 i 3	0,00
	75601		Wpływy z podatku dochodowego od osób fizycznych	3 000,00
			w tym z tytułu dotacji i środków na finansowanie wydatków na realizację zadań finansowanych z udziałem środków, o których mowa w art. 5 ust. 1 pkt 2 i 3	0,00
		0350	Wpływy z podatku od działalności gospodarczej osób fizycznych, opłacanego w formie karty podatkowej	3 000,00
	75615		Wpływy z podatku rolnego, podatku leśnego, podatku od czynności cywilnoprawnych, podatków i opłat lokalnych od osób prawnych i innych jednostek organizacyjnych	608 708,00
			w tym z tytułu dotacji i środków na finansowanie wydatków na realizację zadań finansowanych z udziałem środków, o których mowa w art. 5 ust. 1 pkt 2 i 3	0,00
		0310	Wpływy z podatku od nieruchomości	490 000,00
		0320	Wpływy z podatku rolnego	5 687,00
		0330	Wpływy z podatku leśnego	102 021,00
		0340	Wpływy z podatku od środków transportowych	11 000,00
	75616		Wpływy z podatku rolnego, podatku leśnego, podatku od spadków i darowizn, podatku od czynności cywilno-prawnych oraz podatków i opłat lokalnych od osób fizycznych	2 130 158,00
			w tym z tytułu dotacji i środków na finansowanie wydatków na realizację zadań finansowanych z udziałem środków, o których mowa w art. 5 ust. 1 pkt 2 i 3	0,00
		0310	Wpływy z podatku od nieruchomości	210 000,00
		0320	Wpływy z podatku rolnego	1 500 000,00
		0330	Wpływy z podatku leśnego	21 000,00
		0340	Wpływy z podatku od środków transportowych	88 758,00
		0360	Wpływy z podatku od spadków i darowizn	60 000,00
		0430	Wpływy z opłaty targowej	400,00
		0500	Wpływy z podatku od czynności cywilnoprawnych	250 000,00
	75618		Wpływy z innych opłat stanowiących dochody jednostek samorządu terytorialnego na podstawie ustaw	227 000,00
			w tym z tytułu dotacji i środków na finansowanie wydatków na realizację zadań finansowanych z udziałem środków, o których mowa w art. 5 ust. 1 pkt 2 i 3	0,00
		0270	Wpływy z części opłaty za zezwolenie na sprzedaż napojów alkoholowych w obrocie hurtowym	30 000,00

		0410	Wpływy z opłaty skarbowej	50 000,00
		0480	Wpływy z opłat za zezwolenia na sprzedaż napojów alkoholowych	120 000,00
		0490	Wpływy z innych lokalnych opłat pobieranych przez jednostki samorządu terytorialnego na podstawie odrębnych ustaw	27 000,00
	75621		Udziały gmin w podatkach stanowiących dochód budżetu państwa	2 944 088,00
			w tym z tytułu dotacji i środków na finansowanie wydatków na realizację zadań finansowanych z udziałem środków, o których mowa w art. 5 ust. 1 pkt 2 i 3	0,00
		0010	Wpływy z podatku dochodowego od osób fizycznych	2 926 437,00
		0020	Wpływy z podatku dochodowego od osób prawnych	17 651,00
758			Różne rozliczenia	21 801 733,00
			w tym z tytułu dotacji i środków na finansowanie wydatków na realizację zadań finansowanych z udziałem środków, o których mowa w art. 5 ust. 1 pkt 2 i 3	0,00
	75801		Część oświatowa subwencji ogólnej dla jednostek samorządu terytorialnego	9 720 082,00
			w tym z tytułu dotacji i środków na finansowanie wydatków na realizację zadań finansowanych z udziałem środków, o których mowa w art. 5 ust. 1 pkt 2 i 3	0,00
		2920	Subwencje ogólne z budżetu państwa	9 720 082,00
	75806		Część rozwojowa subwencji ogólnej dla jednostek samorządu terytorialnego	316 853,00
			w tym z tytułu dotacji i środków na finansowanie wydatków na realizację zadań finansowanych z udziałem środków, o których mowa w art. 5 ust. 1 pkt 2 i 3	0,00
		2920	Subwencje ogólne z budżetu państwa	316 853,00
	75807		Część wyrównawcza subwencji ogólnej dla gmin	9 737 169,00
			w tym z tytułu dotacji i środków na finansowanie wydatków na realizację zadań finansowanych z udziałem środków, o których mowa w art. 5 ust. 1 pkt 2 i 3	0,00
		2920	Subwencje ogólne z budżetu państwa	9 737 169,00
	75814		Różne rozliczenia finansowe	2 027 629,00
			w tym z tytułu dotacji i środków na finansowanie wydatków na realizację zadań finansowanych z udziałem środków, o których mowa w art. 5 ust. 1 pkt 2 i 3	0,00
		0920	Wpływy z pozostałych odsetek	100 000,00
		0970	Wpływy z różnych dochodów	1 920 908,00
		2100	Środki z Funduszu Pomocy na finansowanie lub dofinansowanie zadań bieżących w zakresie pomocy obywatelom Ukrainy	6 721,00
801			Oświata i wychowanie	628 571,00
			w tym z tytułu dotacji i środków na finansowanie wydatków na realizację zadań finansowanych z udziałem środków, o których mowa w art. 5 ust. 1 pkt 2 i 3	0,00
	80103		Oddziały przedszkolne w szkołach podstawowych	628 571,00
			w tym z tytułu dotacji i środków na finansowanie wydatków na realizację zadań finansowanych z udziałem środków, o których mowa w art. 5 ust. 1 pkt 2 i 3	0,00
		0830	Wpływy z usług	65 000,00

		2030	Dotacja celowa otrzymana z budżetu państwa na realizację własnych zadań bieżących gmin (związków gmin, związków powiatowo-gminnych)	563 571,00
852			Pomoc społeczna	1 684 290,86
			w tym z tytułu dotacji i środków na finansowanie wydatków na realizację zadań finansowanych z udziałem środków, o których mowa w art. 5 ust. 1 pkt 2 i 3	954 355,86
	85213		Składki na ubezpieczenie zdrowotne opłacane za osoby pobierające niektóre świadczenia z pomocy społecznej oraz za osoby uczęszczające w zajęciach w centrum integracji społecznej	45 479,00
			w tym z tytułu dotacji i środków na finansowanie wydatków na realizację zadań finansowanych z udziałem środków, o których mowa w art. 5 ust. 1 pkt 2 i 3	0,00
		2030	Dotacja celowa otrzymana z budżetu państwa na realizację własnych zadań bieżących gmin (związków gmin, związków powiatowo-gminnych)	45 479,00
	85214		Zasiłki okresowe, celowe i pomoc w naturze oraz składki na ubezpieczenia emerytalne i rentowe	21 342,00
			w tym z tytułu dotacji i środków na finansowanie wydatków na realizację zadań finansowanych z udziałem środków, o których mowa w art. 5 ust. 1 pkt 2 i 3	0,00
		2030	Dotacja celowa otrzymana z budżetu państwa na realizację własnych zadań bieżących gmin (związków gmin, związków powiatowo-gminnych)	21 342,00
	85216		Zasiłki stałe	461 255,00
			w tym z tytułu dotacji i środków na finansowanie wydatków na realizację zadań finansowanych z udziałem środków, o których mowa w art. 5 ust. 1 pkt 2 i 3	0,00
		2030	Dotacja celowa otrzymana z budżetu państwa na realizację własnych zadań bieżących gmin (związków gmin, związków powiatowo-gminnych)	461 255,00
	85219		Ośrodki pomocy społecznej	88 359,00
			w tym z tytułu dotacji i środków na finansowanie wydatków na realizację zadań finansowanych z udziałem środków, o których mowa w art. 5 ust. 1 pkt 2 i 3	0,00
		2030	Dotacja celowa otrzymana z budżetu państwa na realizację własnych zadań bieżących gmin (związków gmin, związków powiatowo-gminnych)	88 359,00
	85230		Pomoc w zakresie dożywiania	108 000,00
			w tym z tytułu dotacji i środków na finansowanie wydatków na realizację zadań finansowanych z udziałem środków, o których mowa w art. 5 ust. 1 pkt 2 i 3	0,00
		2030	Dotacja celowa otrzymana z budżetu państwa na realizację własnych zadań bieżących gmin (związków gmin, związków powiatowo-gminnych)	108 000,00
	85295		Pozostała działalność	959 855,86
			w tym z tytułu dotacji i środków na finansowanie wydatków na realizację zadań finansowanych z udziałem środków, o których mowa w art. 5 ust. 1 pkt 2 i 3	954 355,86
		2010	Dotacja celowa otrzymana z budżetu państwa na realizację zadań bieżących z zakresu administracji rządowej oraz innych zadań zleconych gminie (związkom gmin, związkom powiatowo-gminnym) ustawami	4 412,00

		2057	Dotacja celowa w ramach programów finansowanych z udziałem środków europejskich oraz środków, o których mowa w art. 5 ust. 3 pkt 5 lit. a i b ustawy, lub płatności w ramach budżetu środków europejskich, realizowanych przez jednostki samorządu terytorialnego	954 355,86
		2100	Środki z Funduszu Pomocy na finansowanie lub dofinansowanie zadań bieżących w zakresie pomocy obywatelom Ukrainy	1 088,00
853			Pozostałe zadania w zakresie polityki społecznej	64 873,00
			w tym z tytułu dotacji i środków na finansowanie wydatków na realizację zadań finansowanych z udziałem środków, o których mowa w art. 5 ust. 1 pkt 2 i 3	0,00
	85395		Pozostała działalność	64 873,00
			w tym z tytułu dotacji i środków na finansowanie wydatków na realizację zadań finansowanych z udziałem środków, o których mowa w art. 5 ust. 1 pkt 2 i 3	0,00
		2100	Środki z Funduszu Pomocy na finansowanie lub dofinansowanie zadań bieżących w zakresie pomocy obywatelom Ukrainy	64 873,00
855			Rodzina	5 538 890,00
			w tym z tytułu dotacji i środków na finansowanie wydatków na realizację zadań finansowanych z udziałem środków, o których mowa w art. 5 ust. 1 pkt 2 i 3	0,00
	85502		Świadczenia rodzinne, świadczenie z funduszu alimentacyjnego oraz składki na ubezpieczenia emerytalne i rentowe z ubezpieczenia społecznego	5 475 823,00
			w tym z tytułu dotacji i środków na finansowanie wydatków na realizację zadań finansowanych z udziałem środków, o których mowa w art. 5 ust. 1 pkt 2 i 3	0,00
		2010	Dotacja celowa otrzymana z budżetu państwa na realizację zadań bieżących z zakresu administracji rządowej oraz innych zadań zleconych gminie (związkom gmin, związkom powiatowo-gminnym) ustawami	5 445 823,00
		2360	Dochody jednostek samorządu terytorialnego związane z realizacją zadań z zakresu administracji rządowej oraz innych zadań zleconych ustawami	30 000,00
	85503		Karta Dużej Rodziny	331,00
			w tym z tytułu dotacji i środków na finansowanie wydatków na realizację zadań finansowanych z udziałem środków, o których mowa w art. 5 ust. 1 pkt 2 i 3	0,00
		2010	Dotacja celowa otrzymana z budżetu państwa na realizację zadań bieżących z zakresu administracji rządowej oraz innych zadań zleconych gminie (związkom gmin, związkom powiatowo-gminnym) ustawami	331,00
	85513		Składki na ubezpieczenie zdrowotne opłacane za osoby pobierające niektóre świadczenia rodzinne oraz za osoby pobierające zasiłki dla opiekunów	62 736,00
			w tym z tytułu dotacji i środków na finansowanie wydatków na realizację zadań finansowanych z udziałem środków, o których mowa w art. 5 ust. 1 pkt 2 i 3	0,00
		2010	Dotacja celowa otrzymana z budżetu państwa na realizację zadań bieżących z zakresu administracji rządowej oraz innych zadań zleconych gminie (związkom gmin, związkom powiatowo-gminnym) ustawami	62 736,00
900			Gospodarka komunalna i ochrona środowiska	1 833 831,63

			w tym z tytułu dotacji i środków na finansowanie wydatków na realizację zadań finansowanych z udziałem środków, o których mowa w art. 5 ust. 1 pkt 2 i 3	0,00
	90001		Gospodarka ściekowa i ochrona wód	100 000,00
			w tym z tytułu dotacji i środków na finansowanie wydatków na realizację zadań finansowanych z udziałem środków, o których mowa w art. 5 ust. 1 pkt 2 i 3	0,00
		0830	Wpływy z usług	100 000,00
	90002		Gospodarka odpadami komunalnymi	1 200 000,00
			w tym z tytułu dotacji i środków na finansowanie wydatków na realizację zadań finansowanych z udziałem środków, o których mowa w art. 5 ust. 1 pkt 2 i 3	0,00
		0490	Wpływy z innych lokalnych opłat pobieranych przez jednostki samorządu terytorialnego na podstawie odrębnych ustaw	1 200 000,00
	90005		Ochrona powietrza atmosferycznego i klimatu	35 000,00
			w tym z tytułu dotacji i środków na finansowanie wydatków na realizację zadań finansowanych z udziałem środków, o których mowa w art. 5 ust. 1 pkt 2 i 3	0,00
		2460	Środki otrzymane od pozostałych jednostek zaliczanych do sektora finansów publicznych na realizację zadań bieżących jednostek zaliczanych do sektora finansów publicznych	35 000,00
	90019		Wpływy i wydatki związane z gromadzeniem środków z opłat i kar za korzystanie ze środowiska	2 000,00
			w tym z tytułu dotacji i środków na finansowanie wydatków na realizację zadań finansowanych z udziałem środków, o których mowa w art. 5 ust. 1 pkt 2 i 3	0,00
		0690	Wpływy z różnych opłat	2 000,00
	90026		Pozostałe działania związane z gospodarką odpadami	496 831,63
			w tym z tytułu dotacji i środków na finansowanie wydatków na realizację zadań finansowanych z udziałem środków, o których mowa w art. 5 ust. 1 pkt 2 i 3	0,00
		2460	Środki otrzymane od pozostałych jednostek zaliczanych do sektora finansów publicznych na realizację zadań bieżących jednostek zaliczanych do sektora finansów publicznych	496 831,63
921			Kultura i ochrona dziedzictwa narodowego	24 000,00
			w tym z tytułu dotacji i środków na finansowanie wydatków na realizację zadań finansowanych z udziałem środków, o których mowa w art. 5 ust. 1 pkt 2 i 3	0,00
	92120		Ochrona zabytków i opieka nad zabytkami	24 000,00
			w tym z tytułu dotacji i środków na finansowanie wydatków na realizację zadań finansowanych z udziałem środków, o których mowa w art. 5 ust. 1 pkt 2 i 3	0,00
		0960	Wpływy z otrzymanych spadków, zapisów i darowizn w postaci pieniężnej	24 000,00
<b>bieżące razem</b>				<b>38 933 669,99</b>
			w tym z tytułu dotacji i środków na finansowanie wydatków na realizację zadań finansowanych z udziałem środków, o których mowa w art. 5 ust. 1 pkt 2 i 3	954 355,86

<b>majątkowe</b>				
010			Rolnictwo i łowiectwo	4 842 960,00

			w tym z tytułu dotacji i środków na finansowanie wydatków na realizację zadań finansowanych z udziałem środków, o których mowa w art. 5 ust. 1 pkt 2 i 3	0,00
	01043		Infrastruktura wodociągowa wsi	4 842 960,00
			w tym z tytułu dotacji i środków na finansowanie wydatków na realizację zadań finansowanych z udziałem środków, o których mowa w art. 5 ust. 1 pkt 2 i 3	0,00
		6370	Środki otrzymane z Rządowego Funduszu Polski Ład: Program Inwestycji Strategicznych na realizację zadań inwestycyjnych	4 842 960,00
600			Transport i łączność	2 746 000,00
			w tym z tytułu dotacji i środków na finansowanie wydatków na realizację zadań finansowanych z udziałem środków, o których mowa w art. 5 ust. 1 pkt 2 i 3	0,00
	60016		Drogi publiczne gminne	2 646 000,00
			w tym z tytułu dotacji i środków na finansowanie wydatków na realizację zadań finansowanych z udziałem środków, o których mowa w art. 5 ust. 1 pkt 2 i 3	0,00
		6370	Środki otrzymane z Rządowego Funduszu Polski Ład: Program Inwestycji Strategicznych na realizację zadań inwestycyjnych	2 646 000,00
	60017		Drogi wewnętrzne	100 000,00
			w tym z tytułu dotacji i środków na finansowanie wydatków na realizację zadań finansowanych z udziałem środków, o których mowa w art. 5 ust. 1 pkt 2 i 3	0,00
		6630	Dotacja celowa otrzymana z samorządu województwa na inwestycje i zakupy inwestycyjne realizowane na podstawie porozumień (umów) między jednostkami samorządu terytorialnego	100 000,00
630			Turystyka	4 740 500,00
			w tym z tytułu dotacji i środków na finansowanie wydatków na realizację zadań finansowanych z udziałem środków, o których mowa w art. 5 ust. 1 pkt 2 i 3	0,00
	63095		Pozostała działalność	4 740 500,00
			w tym z tytułu dotacji i środków na finansowanie wydatków na realizację zadań finansowanych z udziałem środków, o których mowa w art. 5 ust. 1 pkt 2 i 3	0,00
		6370	Środki otrzymane z Rządowego Funduszu Polski Ład: Program Inwestycji Strategicznych na realizację zadań inwestycyjnych	4 740 500,00
720			Informatyka	260 000,00
			w tym z tytułu dotacji i środków na finansowanie wydatków na realizację zadań finansowanych z udziałem środków, o których mowa w art. 5 ust. 1 pkt 2 i 3	260 000,00
	72095		Pozostała działalność	260 000,00
			w tym z tytułu dotacji i środków na finansowanie wydatków na realizację zadań finansowanych z udziałem środków, o których mowa w art. 5 ust. 1 pkt 2 i 3	260 000,00
		6257	Dotacja celowa w ramach programów finansowych z udziałem środków europejskich oraz środków, o których mowa w art. 5 ust. 3 pkt 5 lit. a i b ustawy, lub płatności w ramach budżetu środków europejskich, realizowanych przez jednostki samorządu terytorialnego	260 000,00
801			Oświata i wychowanie	5 685 000,00

			w tym z tytułu dotacji i środków na finansowanie wydatków na realizację zadań finansowanych z udziałem środków, o których mowa w art. 5 ust. 1 pkt 2 i 3	595 000,00
	80101		Szkoły podstawowe	4 980 000,00
			w tym z tytułu dotacji i środków na finansowanie wydatków na realizację zadań finansowanych z udziałem środków, o których mowa w art. 5 ust. 1 pkt 2 i 3	0,00
		6370	Środki otrzymane z Rządowego Funduszu Polski Ład: Program Inwestycji Strategicznych na realizację zadań inwestycyjnych	4 980 000,00
	80104		Przedszkola	595 000,00
			w tym z tytułu dotacji i środków na finansowanie wydatków na realizację zadań finansowanych z udziałem środków, o których mowa w art. 5 ust. 1 pkt 2 i 3	595 000,00
		6257	Dotacja celowa w ramach programów finansowych z udziałem środków europejskich oraz środków, o których mowa w art. 5 ust. 3 pkt 5 lit. a i b ustawy, lub płatności w ramach budżetu środków europejskich, realizowanych przez jednostki samorządu terytorialnego	595 000,00
	80113		Dowożenie uczniów do szkół	110 000,00
			w tym z tytułu dotacji i środków na finansowanie wydatków na realizację zadań finansowanych z udziałem środków, o których mowa w art. 5 ust. 1 pkt 2 i 3	0,00
		6350	Środki otrzymane z państwowych funduszy celowych na finansowanie lub dofinansowanie kosztów realizacji inwestycji i zakupów inwestycyjnych jednostek sektora finansów publicznych	110 000,00
900			Gospodarka komunalna i ochrona środowiska	5 241 900,00
			w tym z tytułu dotacji i środków na finansowanie wydatków na realizację zadań finansowanych z udziałem środków, o których mowa w art. 5 ust. 1 pkt 2 i 3	0,00
	90005		Ochrona powietrza atmosferycznego i klimatu	680 000,00
			w tym z tytułu dotacji i środków na finansowanie wydatków na realizację zadań finansowanych z udziałem środków, o których mowa w art. 5 ust. 1 pkt 2 i 3	0,00
		6370	Środki otrzymane z Rządowego Funduszu Polski Ład: Program Inwestycji Strategicznych na realizację zadań inwestycyjnych	680 000,00
	90015		Oświetlenie ulic, placów i dróg	2 566 900,00
			w tym z tytułu dotacji i środków na finansowanie wydatków na realizację zadań finansowanych z udziałem środków, o których mowa w art. 5 ust. 1 pkt 2 i 3	0,00
		6370	Środki otrzymane z Rządowego Funduszu Polski Ład: Program Inwestycji Strategicznych na realizację zadań inwestycyjnych	2 566 900,00
	90026		Pozostałe działania związane z gospodarką odpadami	1 995 000,00
			w tym z tytułu dotacji i środków na finansowanie wydatków na realizację zadań finansowanych z udziałem środków, o których mowa w art. 5 ust. 1 pkt 2 i 3	0,00
		6370	Środki otrzymane z Rządowego Funduszu Polski Ład: Program Inwestycji Strategicznych na realizację zadań inwestycyjnych	1 995 000,00
921			Kultura i ochrona dziedzictwa narodowego	1 392 000,00
			w tym z tytułu dotacji i środków na finansowanie wydatków na realizację zadań finansowanych z udziałem środków, o których mowa w art. 5 ust. 1 pkt 2 i 3	0,00

	92120		Ochrona zabytków i opieka nad zabytkami	1 392 000,00
			w tym z tytułu dotacji i środków na finansowanie wydatków na realizację zadań finansowanych z udziałem środków, o których mowa w art. 5 ust. 1 pkt 2 i 3	0,00
		6090	Środki z Funduszu Przeciwdziałania COVID-19 na finansowanie lub dofinansowanie kosztów realizacji inwestycji i zakupów inwestycyjnych związanych z przeciwdziałaniem COVID-19	1 392 000,00
926			Kultura fizyczna	2 610 000,00
			w tym z tytułu dotacji i środków na finansowanie wydatków na realizację zadań finansowanych z udziałem środków, o których mowa w art. 5 ust. 1 pkt 2 i 3	0,00
	92601		Obiekty sportowe	2 610 000,00
			w tym z tytułu dotacji i środków na finansowanie wydatków na realizację zadań finansowanych z udziałem środków, o których mowa w art. 5 ust. 1 pkt 2 i 3	0,00
		6370	Środki otrzymane z Rządowego Funduszu Polski Ład: Program Inwestycji Strategicznych na realizację zadań inwestycyjnych	2 610 000,00
<b>majątkowe razem</b>				<b>27 518 360,00</b>
			w tym z tytułu dotacji i środków na finansowanie wydatków na realizację zadań finansowanych z udziałem środków, o których mowa w art. 5 ust. 1 pkt 2 i 3	855 000,00

<b>Ogółem:</b>			<b>66 452 029,99</b>
		w tym z tytułu dotacji i środków na finansowanie wydatków na realizację zadań finansowanych z udziałem środków, o których mowa w art. 5 ust. 1 pkt 2 i 3	<b>1 809 355,86</b>

(\* kol 2 do wykorzystania fakultatywnego)

WOJTA  
Krzysztof Gajewski



# Planowane wydatki budżetowe na 2024r. dla Urzędu Gminy w Waśniowie po zmianach

Dział	Rozdział	§ / grupa	Nazwa	Plan	Z tego:										z tego:									
					Wydatki bieżące		wydatki jednostek budżetowych,		wynagrodzenia i składki od nich naliczane		wydatki związane z realizacją ich statutowych zadań;		dotacje na zadania bieżące		świadczenia na rzecz osób fizycznych;		wydatki na programy finansowane z udziałem środków, o których mowa w art. 5 ust. 1 pkt 2 i 3		w tym: na programy finansowane z udziałem środków, o których mowa w art. 5 ust. 1 pkt 2 i 3;		zakup i objęcie akcji i udziałów		Wnieście wkładów do spółek prawa handlowego	
					6	7	8	9	10	11	12	13	14	15	16	17	18	19						
010		3	4	5	6	7	8	9	10	11	12	13	14	15	16	17	18	19						
					9 119 634,50	30 114,00	0,00	30 114,00	0,00	0,00	0,00	0,00	0,00	0,00	9 089 520,50	9 089 520,50	0,00	0,00	0,00	0,00	0,00	0,00	0,00	
	01020				30 114,00	30 114,00	0,00	30 114,00	0,00	0,00	0,00	0,00	0,00	0,00	0,00	0,00	0,00	0,00	0,00	0,00	0,00	0,00	0,00	
		2850			30 114,00	30 114,00	0,00	30 114,00	0,00	0,00	0,00	0,00	0,00	0,00	0,00	0,00	0,00	0,00	0,00	0,00	0,00	0,00	0,00	
					30 114,00	30 114,00	0,00	30 114,00	0,00	0,00	0,00	0,00	0,00	0,00	0,00	0,00	0,00	0,00	0,00	0,00	0,00	0,00	0,00	
	01043				5 200 000,00	0,00	0,00	0,00	0,00	0,00	0,00	0,00	0,00	0,00	5 200 000,00	5 200 000,00	0,00	0,00	0,00	0,00	0,00	0,00	0,00	
		6050			307 040,00	0,00	0,00	0,00	0,00	0,00	0,00	0,00	0,00	0,00	307 040,00	307 040,00	0,00	0,00	0,00	0,00	0,00	0,00	0,00	
		6370			4 842 980,00	0,00	0,00	0,00	0,00	0,00	0,00	0,00	0,00	0,00	4 842 980,00	4 842 980,00	0,00	0,00	0,00	0,00	0,00	0,00	0,00	
		6650			50 000,00	0,00	0,00	0,00	0,00	0,00	0,00	0,00	0,00	0,00	50 000,00	50 000,00	0,00	0,00	0,00	0,00	0,00	0,00	0,00	
					3 889 520,50	0,00	0,00	0,00	0,00	0,00	0,00	0,00	0,00	0,00	3 889 520,50	3 889 520,50	0,00	0,00	0,00	0,00	0,00	0,00	0,00	
	01044				3 889 520,50	0,00	0,00	0,00	0,00	0,00	0,00	0,00	0,00	0,00	3 889 520,50	3 889 520,50	0,00	0,00	0,00	0,00	0,00	0,00	0,00	
		6050			3 889 520,50	0,00	0,00	0,00	0,00	0,00	0,00	0,00	0,00	0,00	3 889 520,50	3 889 520,50	0,00	0,00	0,00	0,00	0,00	0,00	0,00	
400					638 500,00	638 500,00	5 500,00	635 000,00	0,00	0,00	0,00	0,00	0,00	0,00	0,00	0,00	0,00	0,00	0,00	0,00	0,00	0,00	0,00	
	40002				638 500,00	638 500,00	5 500,00	633 000,00	0,00	0,00	0,00	0,00	0,00	0,00	0,00	0,00	0,00	0,00	0,00	0,00	0,00	0,00	0,00	
		4110			500,00	500,00	500,00	0,00	0,00	0,00	0,00	0,00	0,00	0,00	0,00	0,00	0,00	0,00	0,00	0,00	0,00	0,00	0,00	
		4170			5 000,00	5 000,00	5 000,00	0,00	0,00	0,00	0,00	0,00	0,00	0,00	0,00	0,00	0,00	0,00	0,00	0,00	0,00	0,00	0,00	
		4210			70 000,00	70 000,00	0,00	70 000,00	0,00	0,00	0,00	0,00	0,00	0,00	0,00	0,00	0,00	0,00	0,00	0,00	0,00	0,00	0,00	
		4260			200 000,00	200 000,00	0,00	200 000,00	0,00	0,00	0,00	0,00	0,00	0,00	0,00	0,00	0,00	0,00	0,00	0,00	0,00	0,00	0,00	
		4270			200 000,00	200 000,00	0,00	200 000,00	0,00	0,00	0,00	0,00	0,00	0,00	0,00	0,00	0,00	0,00	0,00	0,00	0,00	0,00	0,00	
		4300			40 000,00	40 000,00	0,00	40 000,00	0,00	0,00	0,00	0,00	0,00	0,00	0,00	0,00	0,00	0,00	0,00	0,00	0,00	0,00	0,00	
		4390			30 000,00	30 000,00	0,00	30 000,00	0,00	0,00	0,00	0,00	0,00	0,00	0,00	0,00	0,00	0,00	0,00	0,00	0,00	0,00	0,00	
		4450			30 000,00	30 000,00	0,00	30 000,00	0,00	0,00	0,00	0,00	0,00	0,00	0,00	0,00	0,00	0,00	0,00	0,00	0,00	0,00	0,00	
		4530			60 000,00	60 000,00	0,00	60 000,00	0,00	0,00	0,00	0,00	0,00	0,00	0,00	0,00	0,00	0,00	0,00	0,00	0,00	0,00	0,00	
		4590			3 000,00	3 000,00	0,00	3 000,00	0,00	0,00	0,00	0,00	0,00	0,00	0,00	0,00	0,00	0,00	0,00	0,00	0,00	0,00	0,00	
600					9 052 494,50	5 160 201,00	0,00	5 160 201,00	403 710,00	0,00	0,00	0,00	0,00	0,00	3 486 583,50	3 486 583,50	0,00	0,00	0,00	0,00	0,00	0,00	0,00	

Dział	Rozdział	§ / grupa	Nazwa	Plan	z tego:										z tego:				
					Wydatki bieżące				z tego:			wydatki na świadczenia na rzecz osób fizycznych; w art. 5 ust. 1 pkt 2 i 3	wydatki z tytułu poręczeń i gwarancji	obsługa długu	Wydatki majątkowe	inwestycje i zakupy inwestycyjne	w tym:		
					7	8	9	10	11	12	13						14	15	16
1	2	3	4	5	6	7	8	9	10	11	12	13	14	15	16	17	18	19	
60004			Lokalny targowisk zbiorowy	116 300,00	116 300,00	12 590,00	0,00	12 590,00	103 710,00	0,00	0,00	0,00	0,00	0,00	0,00	0,00	0,00	0,00	
		2710	Dotacja celowa na pomoc finansową udzielaną między jednostkami samorządu terytorialnego na dofinansowanie własnych zadań bieżących	103 710,00	103 710,00	0,00	0,00	0,00	103 710,00	0,00	0,00	0,00	0,00	0,00	0,00	0,00	0,00	0,00	
		4300	Zakup usług pozostałych	12 590,00	12 590,00	12 590,00	0,00	12 590,00	0,00	0,00	0,00	0,00	0,00	0,00	0,00	0,00	0,00	0,00	
		80014	Drogi publiczne powiatowe	453 230,50	300 000,00	0,00	0,00	0,00	300 000,00	0,00	0,00	0,00	0,00	153 230,50	153 230,50	0,00	0,00	0,00	
		2710	Dotacja celowa na pomoc finansową udzielaną między jednostkami samorządu terytorialnego na dofinansowanie własnych zadań bieżących	300 000,00	300 000,00	0,00	0,00	0,00	300 000,00	0,00	0,00	0,00	0,00	0,00	0,00	0,00	0,00	0,00	
		6300	Dotacja celowa na pomoc finansową udzielaną między jednostkami samorządu terytorialnego na dofinansowanie własnych zadań inwestycyjnych i zakupów inwestycyjnych	153 230,50	0,00	0,00	0,00	0,00	0,00	0,00	0,00	0,00	0,00	0,00	153 230,50	153 230,50	0,00	0,00	
		60016	Drogi publiczne gminne	8 036 111,00	5 037 611,00	5 037 611,00	0,00	5 037 611,00	0,00	0,00	0,00	0,00	0,00	0,00	2 998 500,00	2 998 500,00	0,00	0,00	
		4210	Zakup materiałów i wyposażenia	15 000,00	15 000,00	15 000,00	0,00	15 000,00	0,00	0,00	0,00	0,00	0,00	0,00	0,00	0,00	0,00	0,00	
		4270	Zakup usług remontowych	4 441 611,00	4 441 611,00	4 441 611,00	0,00	4 441 611,00	0,00	0,00	0,00	0,00	0,00	0,00	0,00	0,00	0,00	0,00	
		4300	Zakup usług pozostałych	600 000,00	600 000,00	600 000,00	0,00	600 000,00	0,00	0,00	0,00	0,00	0,00	0,00	0,00	0,00	0,00	0,00	
		4430	Różne opłaty i składki	16 000,00	16 000,00	16 000,00	0,00	16 000,00	0,00	0,00	0,00	0,00	0,00	0,00	0,00	0,00	0,00	0,00	
		4620	Opłaty na rzecz budżetów jednostek samorządu terytorialnego	15 000,00	15 000,00	15 000,00	0,00	15 000,00	0,00	0,00	0,00	0,00	0,00	0,00	0,00	0,00	0,00	0,00	
		4590	Kary i odszkodowania wypłacane na rzecz osób fizycznych	10 000,00	10 000,00	10 000,00	0,00	10 000,00	0,00	0,00	0,00	0,00	0,00	0,00	0,00	0,00	0,00	0,00	
		6050	Wydatki inwestycyjne jednostek budżetowych	167 000,00	0,00	0,00	0,00	0,00	0,00	0,00	0,00	0,00	0,00	167 000,00	167 000,00	0,00	0,00	0,00	
		6370	Wydatki poniesione ze środków z Rządowego Funduszu Polski Ład: Program Inwestycji Strategicznych na realizację zadań inwestycyjnych	2 646 000,00	0,00	0,00	0,00	0,00	0,00	0,00	0,00	0,00	0,00	0,00	2 646 000,00	2 646 000,00	0,00	0,00	
		6650	Wpłaty gmin i powiatów na rzecz budżetów jednostek samorządu terytorialnego oraz związków gmin, związków powiatowogminnych lub związków powiatów na dofinansowanie zadań inwestycyjnych i zakupów inwestycyjnych	125 500,00	0,00	0,00	0,00	0,00	0,00	0,00	0,00	0,00	0,00	0,00	125 500,00	125 500,00	0,00	0,00	
		80017	Drogi wewnętrzne	396 853,00	0,00	0,00	0,00	0,00	0,00	0,00	0,00	0,00	0,00	0,00	396 853,00	396 853,00	0,00	0,00	
		6050	Wydatki inwestycyjne jednostek budżetowych	396 853,00	0,00	0,00	0,00	0,00	0,00	0,00	0,00	0,00	0,00	0,00	396 853,00	396 853,00	0,00	0,00	
		60020	Funkcjonowanie przystanków komunikacyjnych	50 000,00	50 000,00	50 000,00	0,00	50 000,00	0,00	0,00	0,00	0,00	0,00	0,00	0,00	0,00	0,00	0,00	

Dział	Rozdział	§ / grupa	Nazwa	Plan	Z tego:										Z tego:			
					Wydanki budżetowe	Wydanki budżetowe	Wydanki budżetowe	Wydanki budżetowe	Wydanki budżetowe	Wydanki budżetowe	Wydanki budżetowe	Wydanki budżetowe	Wydanki budżetowe	Wydanki budżetowe	Wydanki budżetowe	Wydanki budżetowe	Wydanki budżetowe	Wydanki budżetowe
1	2	3	4	5	6	7	8	9	10	11	12	13	14	15	16	17	18	19
630		4300	Zakup usług pozostałych	50 000,00	50 000,00	50 000,00	0,00	50 000,00	0,00	0,00	0,00	0,00	0,00	0,00	0,00	0,00	0,00	0,00
			Turystryka	8 225 934,00	16 326,00	16 326,00	0,00	16 326,00	0,00	0,00	0,00	0,00	0,00	0,00	8 209 608,00	0,00	0,00	0,00
63095			Pozostała działalność	8 225 934,00	16 326,00	16 326,00	0,00	16 326,00	0,00	0,00	0,00	0,00	0,00	0,00	8 209 608,00	0,00	0,00	0,00
		4430	Różne opłaty i składki	16 326,00	16 326,00	16 326,00	0,00	16 326,00	0,00	0,00	0,00	0,00	0,00	0,00	0,00	0,00	0,00	0,00
		6050	Wydanki inwestycyjne jednostek budżetowych	959 500,00	0,00	0,00	0,00	0,00	0,00	0,00	0,00	0,00	0,00	0,00	959 500,00	0,00	0,00	0,00
		6100	Wydanki na zadania inwestycyjne realizowane ze środków otrzymanych z Rządowego Funduszu Inwestycji Lokalnych	1 930 000,00	0,00	0,00	0,00	0,00	0,00	0,00	0,00	0,00	0,00	0,00	1 930 000,00	0,00	0,00	0,00
		6270	Wydanki poniesione ze środków z Rządowego Funduszu Polski Ład: Program Inwestycji Strategicznych na realizację zadań inwestycyjnych	4 740 500,00	0,00	0,00	0,00	0,00	0,00	0,00	0,00	0,00	0,00	0,00	4 740 500,00	0,00	0,00	0,00
		6650	Wpłaty gmin i powiatów na rzecz innych jednostek samorządu terytorialnego oraz zakładow gmin, powiatów lub związków powiatów na dofinansowanie zadań inwestycyjnych i zakupów inwestycyjnych	579 608,00	0,00	0,00	0,00	0,00	0,00	0,00	0,00	0,00	0,00	0,00	579 608,00	0,00	0,00	0,00
700			Gospodarka mieszkaniowa	165 100,00	155 100,00	155 100,00	0,00	155 100,00	0,00	0,00	0,00	0,00	0,00	0,00	10 000,00	0,00	0,00	0,00
		70005	Gospodarka gruntami i nieruchomościami	150 100,00	140 100,00	140 100,00	0,00	140 100,00	0,00	0,00	0,00	0,00	0,00	0,00	10 000,00	0,00	0,00	0,00
		4270	Zakup usług remontowych	5 000,00	5 000,00	5 000,00	0,00	5 000,00	0,00	0,00	0,00	0,00	0,00	0,00	0,00	0,00	0,00	0,00
		4300	Zakup usług pozostałych	45 000,00	45 000,00	45 000,00	0,00	45 000,00	0,00	0,00	0,00	0,00	0,00	0,00	0,00	0,00	0,00	0,00
		4430	Różne opłaty i składki	20 000,00	20 000,00	20 000,00	0,00	20 000,00	0,00	0,00	0,00	0,00	0,00	0,00	0,00	0,00	0,00	0,00
		4480	Podatek od nieruchomości	70 000,00	70 000,00	70 000,00	0,00	70 000,00	0,00	0,00	0,00	0,00	0,00	0,00	0,00	0,00	0,00	0,00
		4500	Pozostałe podatki na rzecz budżetów jednostek samorządu terytorialnego	100,00	100,00	100,00	0,00	100,00	0,00	0,00	0,00	0,00	0,00	0,00	0,00	0,00	0,00	0,00
		6050	Wydanki inwestycyjne jednostek budżetowych	10 000,00	0,00	0,00	0,00	0,00	0,00	0,00	0,00	0,00	0,00	0,00	10 000,00	0,00	0,00	0,00
		70007	Gospodarowanie mieszkaniowym zasobem gminy	5 000,00	5 000,00	5 000,00	0,00	5 000,00	0,00	0,00	0,00	0,00	0,00	0,00	0,00	0,00	0,00	0,00
		4270	Zakup usług remontowych	5 000,00	5 000,00	5 000,00	0,00	5 000,00	0,00	0,00	0,00	0,00	0,00	0,00	0,00	0,00	0,00	0,00
		70095	Pozostała działalność	10 000,00	10 000,00	10 000,00	0,00	10 000,00	0,00	0,00	0,00	0,00	0,00	0,00	0,00	0,00	0,00	0,00
		4300	Zakup usług pozostałych	10 000,00	10 000,00	10 000,00	0,00	10 000,00	0,00	0,00	0,00	0,00	0,00	0,00	0,00	0,00	0,00	0,00
710			Działalność usługowa	67 565,49	67 565,49	67 565,49	0,00	67 565,49	0,00	0,00	0,00	0,00	0,00	0,00	0,00	0,00	0,00	0,00
		71004	Plany zagospodarowania przestrzennego	40 000,00	40 000,00	40 000,00	0,00	40 000,00	0,00	0,00	0,00	0,00	0,00	0,00	0,00	0,00	0,00	0,00
		4300	Zakup usług pozostałych	40 000,00	40 000,00	40 000,00	0,00	40 000,00	0,00	0,00	0,00	0,00	0,00	0,00	0,00	0,00	0,00	0,00
		71035	Cmentarze	20 000,00	20 000,00	20 000,00	0,00	20 000,00	0,00	0,00	0,00	0,00	0,00	0,00	0,00	0,00	0,00	0,00
		4270	Zakup usług remontowych	20 000,00	20 000,00	20 000,00	0,00	20 000,00	0,00	0,00	0,00	0,00	0,00	0,00	0,00	0,00	0,00	0,00
		71095	Pozostała działalność	7 565,49	7 565,49	7 565,49	0,00	7 565,49	0,00	0,00	0,00	0,00	0,00	0,00	0,00	0,00	0,00	0,00
		4300	Zakup usług pozostałych	3 000,00	3 000,00	3 000,00	0,00	3 000,00	0,00	0,00	0,00	0,00	0,00	0,00	0,00	0,00	0,00	0,00

Dział	Rozdział	§ / grupa	Nazwa	Plan	z tego:										z tego:					
					6	7	z tego:		9	10	11	12	13	14	15	16	z tego:		18	19
							Wydatki bieżące	Wydatki jednostek budżetowych,									Wydatki związane z realizacją ich statutowych zadań;	Wydatki na wynagrodzenia i składki od nich naliczane		
1	2	3	4	5	6	7	8	9	10	11	12	13	14	15	16	17	18	19		
		4380	Zakup usług obejmujących wykonanie dyspersyj. analiz i opinii	4 585,49	4 585,49	0,00	4 585,49	0,00	0,00	0,00	0,00	0,00	0,00	0,00	0,00	0,00	0,00	0,00		
720			Informatyka	310 000,00	0,00	0,00	0,00	0,00	0,00	0,00	0,00	0,00	0,00	310 000,00	310 000,00	310 000,00	0,00	0,00		
720B5			Pozostała działalność	310 000,00	0,00	0,00	0,00	0,00	0,00	0,00	0,00	0,00	0,00	310 000,00	310 000,00	310 000,00	0,00	0,00		
		6057	Wydatki inwestycyjne jednostek budżetowych	260 000,00	0,00	0,00	0,00	0,00	0,00	0,00	0,00	0,00	0,00	260 000,00	260 000,00	260 000,00	0,00	0,00		
		6059	Wydatki inwestycyjne jednostek budżetowych	50 000,00	0,00	0,00	0,00	0,00	0,00	0,00	0,00	0,00	0,00	50 000,00	50 000,00	50 000,00	0,00	0,00		
750			Administracja publiczna	5 053 786,00	5 053 786,00	4 707 865,00	3 729 366,00	978 000,00	32 000,00	284 400,00	0,00	0,00	0,00	0,00	50 000,00	50 000,00	0,00	0,00		
75011			Urzędy wojewódzkie	109 366,00	109 366,00	109 366,00	109 366,00	0,00	0,00	0,00	0,00	0,00	0,00	0,00	0,00	0,00	0,00	0,00		
		4010	Wynagrodzenia osobowe pracowników	92 665,00	92 665,00	92 665,00	92 665,00	0,00	0,00	0,00	0,00	0,00	0,00	0,00	0,00	0,00	0,00	0,00		
		4110	Składki na ubezpieczenia społeczne	15 143,00	15 143,00	15 143,00	15 143,00	0,00	0,00	0,00	0,00	0,00	0,00	0,00	0,00	0,00	0,00	0,00		
		4120	Składki na Fundusz Pracy	1 558,00	1 558,00	1 558,00	1 558,00	0,00	0,00	0,00	0,00	0,00	0,00	0,00	0,00	0,00	0,00	0,00		
			Składki na Fundusz Solidarności	184 000,00	184 000,00	14 000,00	14 000,00	0,00	0,00	150 000,00	0,00	0,00	0,00	0,00	0,00	0,00	0,00	0,00		
75022			Różne wydatki (miał i miał na prawach powiatu)	150 000,00	150 000,00	0,00	0,00	0,00	0,00	150 000,00	0,00	0,00	0,00	0,00	0,00	0,00	0,00	0,00		
		3030	Różne wydatki na rzecz osób fizycznych	4 000,00	4 000,00	0,00	0,00	0,00	0,00	0,00	0,00	0,00	0,00	0,00	0,00	0,00	0,00	0,00		
		4210	Zakup materiałów i wyposażenia	4 000,00	4 000,00	4 000,00	4 000,00	0,00	0,00	0,00	0,00	0,00	0,00	0,00	0,00	0,00	0,00	0,00		
		4300	Zakup usług pozostałych	10 000,00	10 000,00	10 000,00	10 000,00	0,00	0,00	0,00	0,00	0,00	0,00	0,00	0,00	0,00	0,00	0,00		
75023			Urzędy gmin (miał i miał na prawach powiatu)	4 488 000,00	4 488 000,00	4 428 000,00	3 515 000,00	0,00	0,00	10 000,00	0,00	0,00	0,00	0,00	50 000,00	50 000,00	0,00	0,00		
		3020	Wydatki osobowe niezaliczone do wynagrodzeń	10 000,00	10 000,00	0,00	0,00	0,00	0,00	10 000,00	0,00	0,00	0,00	0,00	0,00	0,00	0,00	0,00		
		4010	Wynagrodzenia osobowe pracowników	2 688 000,00	2 688 000,00	2 688 000,00	2 688 000,00	0,00	0,00	0,00	0,00	0,00	0,00	0,00	0,00	0,00	0,00	0,00		
		4040	Dotatkowe wynagrodzenie roczne	212 000,00	212 000,00	212 000,00	212 000,00	0,00	0,00	0,00	0,00	0,00	0,00	0,00	0,00	0,00	0,00	0,00		
		4110	Składki na ubezpieczenia społeczne	460 000,00	460 000,00	460 000,00	460 000,00	0,00	0,00	0,00	0,00	0,00	0,00	0,00	0,00	0,00	0,00	0,00		
		4120	Składki na Fundusz Pracy oraz Fundusz Solidarnościowy	70 000,00	70 000,00	70 000,00	70 000,00	0,00	0,00	0,00	0,00	0,00	0,00	0,00	0,00	0,00	0,00	0,00		
		4140	Wpłaty na Państwowy Fundusz Rehabilitacji Osób Niepełnosprawnych	10 000,00	10 000,00	10 000,00	10 000,00	0,00	0,00	0,00	0,00	0,00	0,00	0,00	0,00	0,00	0,00	0,00		
		4170	Wynagrodzenia bezosobowe	80 000,00	80 000,00	80 000,00	80 000,00	0,00	0,00	0,00	0,00	0,00	0,00	0,00	0,00	0,00	0,00	0,00		
		4190	Nagrody konkursowe	5 000,00	5 000,00	5 000,00	5 000,00	0,00	0,00	0,00	0,00	0,00	0,00	0,00	0,00	0,00	0,00	0,00		
		4210	Zakup materiałów i wyposażenia	300 000,00	300 000,00	300 000,00	300 000,00	0,00	0,00	0,00	0,00	0,00	0,00	0,00	0,00	0,00	0,00	0,00		
		4220	Zakup środków żywności	25 000,00	25 000,00	25 000,00	25 000,00	0,00	0,00	0,00	0,00	0,00	0,00	0,00	0,00	0,00	0,00	0,00		
		4260	Zakup energii	50 000,00	50 000,00	50 000,00	50 000,00	0,00	0,00	0,00	0,00	0,00	0,00	0,00	0,00	0,00	0,00	0,00		
		4270	Zakup usług remontowych	15 000,00	15 000,00	15 000,00	15 000,00	0,00	0,00	0,00	0,00	0,00	0,00	0,00	0,00	0,00	0,00	0,00		
		4280	Zakup usług zdrowotnych	10 000,00	10 000,00	10 000,00	10 000,00	0,00	0,00	0,00	0,00	0,00	0,00	0,00	0,00	0,00	0,00	0,00		
		4300	Zakup usług pozostałych	320 000,00	320 000,00	320 000,00	320 000,00	0,00	0,00	0,00	0,00	0,00	0,00	0,00	0,00	0,00	0,00	0,00		

Dział	Rozdział	§ / grupa	Nazwa	Plan	z tego:								z tego:				z tego:		
					6	7	8	9	10	11	12	13	14	15	16	17	18	19	
					Wydanki bieżące	wydanki inwestycyjne budżetowych,	wynagrodzenia i składki od nich naliczane	wydanki związane z realizacją ich statutowych zadań;	dotacje na zadania bieżące	świadczenia na rzecz osób fizycznych;	wydanki na programy finansowane z udziałem środków, o których mowa w art. 5 ust. 1 pkt 2 i 3	wypłaty z tytułu poręczeń i gwarancji	obsługa długu	Wydanki majątkowe	inwestycje i zakupy inwestycyjne	w tym: na programy finansowane z udziałem środków, o których mowa w art. 5 ust. 1 pkt 2 i 3,	zakup i objęcie akcji i udziałów	Wnieście wkładów do spółek prawa handlowego	
1	2	3	4	5	6	7	8	9	10	11	12	13	14	15	16	17	18	19	
		4380	Objęty z tytułu zakupu usług telekomunikacyjnych	20 000,00	20 000,00	20 000,00	0,00	20 000,00	0,00	0,00	0,00	0,00	0,00	0,00	0,00	0,00	0,00	0,00	
		4410	Podróżne służbowe krajowe	18 000,00	18 000,00	18 000,00	0,00	18 000,00	0,00	0,00	0,00	0,00	0,00	0,00	0,00	0,00	0,00	0,00	
		4430	Różne opłaty i składki	15 000,00	15 000,00	15 000,00	0,00	15 000,00	0,00	0,00	0,00	0,00	0,00	0,00	0,00	0,00	0,00	0,00	
		4440	Dotyczy na zakładowy fundusz świadczeń socjalnych	100 000,00	100 000,00	100 000,00	0,00	100 000,00	0,00	0,00	0,00	0,00	0,00	0,00	0,00	0,00	0,00	0,00	
		4610	Koszty zastępowania sądowego i prokuratorskiego	10 000,00	10 000,00	10 000,00	0,00	10 000,00	0,00	0,00	0,00	0,00	0,00	0,00	0,00	0,00	0,00	0,00	
		4700	Szkolenia pracowników niebędących członkami korpusu służby cywilnej	15 000,00	15 000,00	15 000,00	0,00	15 000,00	0,00	0,00	0,00	0,00	0,00	0,00	0,00	0,00	0,00	0,00	
		4710	Wpłaty na PPK finansowane przez podmiot zarządzający	5 000,00	5 000,00	5 000,00	5 000,00	0,00	0,00	0,00	0,00	0,00	0,00	0,00	0,00	0,00	0,00	0,00	
		6050	Wydanki inwestycyjne jednostek budżetowych	50 000,00	0,00	0,00	0,00	0,00	0,00	0,00	0,00	0,00	0,00	0,00	50 000,00	0,00	0,00	0,00	
	75075	4410	Promocja jednostek samorządu terytorialnego	15 000,00	15 000,00	15 000,00	5 000,00	10 000,00	0,00	0,00	0,00	0,00	0,00	0,00	0,00	0,00	0,00	0,00	
		4170	Wynagrodzenia bezosobowe	5 000,00	5 000,00	5 000,00	5 000,00	0,00	0,00	0,00	0,00	0,00	0,00	0,00	0,00	0,00	0,00	0,00	
		4210	Zakup materiałów i wyposażenia	5 000,00	5 000,00	5 000,00	0,00	5 000,00	0,00	0,00	0,00	0,00	0,00	0,00	0,00	0,00	0,00	0,00	
		4300	Zakup usług pozostających	5 000,00	5 000,00	5 000,00	0,00	5 000,00	0,00	0,00	0,00	0,00	0,00	0,00	0,00	0,00	0,00	0,00	
	75085		Pozostała działalność	277 400,00	277 400,00	141 000,00	100 000,00	41 000,00	32 000,00	104 400,00	0,00	0,00	0,00	0,00	0,00	0,00	0,00	0,00	
		2900	Wpłaty gmin i powiatów na rzecz innych jednostek samorządu terytorialnego oraz związków gmin, związków powiatowo-gminnych, związków powiatów, związków metropolitalnych na dofinansowanie zadań bieżących	32 000,00	0,00	0,00	0,00	0,00	32 000,00	0,00	0,00	0,00	0,00	0,00	0,00	0,00	0,00	0,00	0,00
		3030	Różne wydatki na rzecz osób fizycznych	104 400,00	0,00	0,00	0,00	0,00	0,00	104 400,00	0,00	0,00	0,00	0,00	0,00	0,00	0,00	0,00	0,00
		4100	Wynagrodzenia egerycyfrowizyjne	100 000,00	100 000,00	100 000,00	100 000,00	0,00	0,00	0,00	0,00	0,00	0,00	0,00	0,00	0,00	0,00	0,00	
		4190	Nagrody konkursowe	6 000,00	6 000,00	6 000,00	0,00	6 000,00	0,00	0,00	0,00	0,00	0,00	0,00	0,00	0,00	0,00	0,00	
		4210	Zakup materiałów i wyposażenia	5 000,00	5 000,00	5 000,00	0,00	5 000,00	0,00	0,00	0,00	0,00	0,00	0,00	0,00	0,00	0,00	0,00	
		4300	Zakup usług pozostających	5 000,00	5 000,00	5 000,00	0,00	5 000,00	0,00	0,00	0,00	0,00	0,00	0,00	0,00	0,00	0,00	0,00	
		4430	Różne opłaty i składki	25 000,00	25 000,00	25 000,00	0,00	25 000,00	0,00	0,00	0,00	0,00	0,00	0,00	0,00	0,00	0,00	0,00	
751			Urzędy naczelnych organów władzy państwowej, kontroli i ochrony prawa oraz sądownictwa	44 085,00	44 085,00	25 563,87	18 521,13	0,00	0,00	0,00	0,00	0,00	0,00	0,00	0,00	0,00	0,00	0,00	
	75101		Urzędy naczelnych organów władzy państwowej, kontroli i ochrony prawa	1 384,00	1 384,00	1 362,87	21,13	0,00	0,00	0,00	0,00	0,00	0,00	0,00	0,00	0,00	0,00	0,00	
		4010	Wynagrodzenia osobowe pracowników	1 140,00	1 140,00	1 140,00	0,00	0,00	0,00	0,00	0,00	0,00	0,00	0,00	0,00	0,00	0,00	0,00	
		4110	Składki na ubezpieczenia społeczne	194,94	194,94	194,94	0,00	0,00	0,00	0,00	0,00	0,00	0,00	0,00	0,00	0,00	0,00	0,00	

Dział	Rozdział	§ / grupa	Nazwa	Plan	z tego:										z tego:			Wydatki majątkowe	Inwestycje i zakupy inwestycyjne	w tym: na programy finansowane z udziałem środków, o których mowa w art. 5 ust. 1 pkt 2 i 3.	zakup i objęcie akcji i udziałów	Wnieście wkładów do spółek prawa handlowego
					Wydatki bieżące		z tego:			z tego:					Wydatki na wypłaty z tytułu poręczeń i gwarancji	obsługa długu	Wydatki na programy finansowane z udziałem środków, o których mowa w art. 5 ust. 1 pkt 2 i 3					
					7	8	9	10	11	12	13	14	15	16								
1	2	3	4	5	6	7	8	9	10	11	12	13	14	15	16	17	18	19				
		4120	Składki na Fundusz Pracy oraz Fundusz Solidarnościowy	27,93	27,93	27,93	0,00	0,00	0,00	0,00	0,00	0,00	0,00	0,00	0,00	0,00	0,00	0,00				
		4210	Zakup materiałów i wyposażenia	21,13	21,13	21,13	0,00	21,13	0,00	0,00	0,00	0,00	0,00	0,00	0,00	0,00	0,00	0,00				
75109			Wybory do rad opinii, rad powierniczych i sejmików powiatowych i izb wytwórczych, komisji powiatowych i resortów, komisji powiatowych i resortów, komisji powiatowych i resortów, komisji powiatowych i resortów	42 701,00	42 701,00	42 701,00	24 201,00	18 500,00	0,00	0,00	0,00	0,00	0,00	0,00	0,00	0,00	0,00	0,00				
		4010	Wynagrodzenia osobowe pracowników	13 701,00	13 701,00	13 701,00	13 701,00	0,00	0,00	0,00	0,00	0,00	0,00	0,00	0,00	0,00	0,00	0,00				
		4110	Składki na ubezpieczenia społeczne	2 000,00	2 000,00	2 000,00	2 000,00	0,00	0,00	0,00	0,00	0,00	0,00	0,00	0,00	0,00	0,00	0,00				
		4120	Składki na Fundusz Pracy oraz Fundusz Solidarnościowy	500,00	500,00	500,00	500,00	0,00	0,00	0,00	0,00	0,00	0,00	0,00	0,00	0,00	0,00	0,00				
		4170	Wynagrodzenia bezosobowe	8 000,00	8 000,00	8 000,00	8 000,00	0,00	0,00	0,00	0,00	0,00	0,00	0,00	0,00	0,00	0,00	0,00				
		4210	Zakup materiałów i wyposażenia	15 000,00	15 000,00	15 000,00	15 000,00	0,00	0,00	0,00	0,00	0,00	0,00	0,00	0,00	0,00	0,00	0,00				
		4300	Zakup usług pozostałych	3 000,00	3 000,00	3 000,00	3 000,00	0,00	0,00	0,00	0,00	0,00	0,00	0,00	0,00	0,00	0,00	0,00				
		4410	Podróże służbowe krajowe	500,00	500,00	500,00	500,00	0,00	0,00	0,00	0,00	0,00	0,00	0,00	0,00	0,00	0,00	0,00				
754			Bezpieczeństwo publiczne i ochrona przeciwpożarowa	490 500,00	399 500,00	341 500,00	44 000,00	297 500,00	13 000,00	45 000,00	0,00	0,00	0,00	0,00	91 000,00	91 000,00	0,00	0,00				
	75412		Chocholnice straż pożarna	361 500,00	270 500,00	217 500,00	44 000,00	173 500,00	13 000,00	40 000,00	0,00	0,00	0,00	0,00	91 000,00	91 000,00	0,00	0,00				
		2620	Dotacja celowa z budżetu finansowanie lub dofinansowanie zadań zleconych do realizacji stowarzyszeniom	13 000,00	13 000,00	0,00	0,00	0,00	13 000,00	0,00	0,00	0,00	0,00	0,00	0,00	0,00	0,00	0,00	0,00			
		3020	Wydatki osobowe niezaliczone do wynagrodzeń	10 000,00	10 000,00	0,00	0,00	0,00	0,00	10 000,00	0,00	0,00	0,00	0,00	0,00	0,00	0,00	0,00	0,00			
		3030	Różne wydatki na rzecz osób fizycznych	30 000,00	30 000,00	0,00	0,00	0,00	0,00	30 000,00	0,00	0,00	0,00	0,00	0,00	0,00	0,00	0,00	0,00			
		4110	Składki na ubezpieczenia społeczne	3 500,00	3 500,00	3 500,00	3 500,00	0,00	0,00	0,00	0,00	0,00	0,00	0,00	0,00	0,00	0,00	0,00				
		4120	Składki na Fundusz Pracy oraz Fundusz Solidarnościowy	500,00	500,00	500,00	500,00	0,00	0,00	0,00	0,00	0,00	0,00	0,00	0,00	0,00	0,00	0,00				
		4170	Wynagrodzenia bezosobowe	40 000,00	40 000,00	40 000,00	40 000,00	0,00	0,00	0,00	0,00	0,00	0,00	0,00	0,00	0,00	0,00	0,00				
		4210	Zakup materiałów i wyposażenia	40 000,00	40 000,00	40 000,00	40 000,00	0,00	0,00	0,00	0,00	0,00	0,00	0,00	0,00	0,00	0,00	0,00				
		4290	Zakup energii	68 500,00	68 500,00	68 500,00	68 500,00	0,00	0,00	0,00	0,00	0,00	0,00	0,00	0,00	0,00	0,00	0,00				
		4270	Zakup usług remontowych	10 000,00	10 000,00	10 000,00	10 000,00	0,00	0,00	0,00	0,00	0,00	0,00	0,00	0,00	0,00	0,00	0,00				
		4280	Zakup usług zdrowotnych	10 000,00	10 000,00	10 000,00	10 000,00	0,00	0,00	0,00	0,00	0,00	0,00	0,00	0,00	0,00	0,00	0,00				
		4300	Zakup usług pozostałych	25 000,00	25 000,00	25 000,00	25 000,00	0,00	0,00	0,00	0,00	0,00	0,00	0,00	0,00	0,00	0,00	0,00				
		4430	Różne opłaty i składki	20 000,00	20 000,00	20 000,00	20 000,00	0,00	0,00	0,00	0,00	0,00	0,00	0,00	0,00	0,00	0,00	0,00				

Dział	Rozdział	§ / grupa	Nazwa	Plan	z tego:										z tego:				
					Wydania bieżące	wydatki jednostek budżetowych,	wynaagrodzenia i składki od nich naliczane	z tego:		dotacje na zadania bieżące	świadczenia na rzecz osób fizycznych;	wydatki na programy finansowane z udziałem środków, o których mowa w art. 5 ust. 1 pkt 2 i 3	wydatki z tytułu poręczeń i gwarancji	obsługa długu	Wydutki majątkowe	inwestycje i zakupy inwestycyjne	w tym: na programy finansowane z udziałem środków, o których mowa w art. 5 ust. 1 pkt 2 i 3.	zakup i objęcie akcji i udziałów	Wnieście wkładów do spółek prawa handlowego
								wydatki związane z realizacją ich statutowych zadań;	wydatki związane z realizacją ich statutowych zadań;										
1	2	3	4	5	6	7	8	9	10	11	12	13	14	15	16	17	18	19	
			Dotacje celowa z budżetu na finansowanie lub dofinansowanie kosztów realizacji inwestycji i zakupów inwestycyjnych jednostek nie zaliczanych do sekcji finansów publicznych	91 000,00	0,00	0,00	0,00	0,00	0,00	0,00	0,00	0,00	0,00	91 000,00	0,00	0,00	0,00	0,00	
75421		4810	Zarządzenie Krzyszowe	124 000,00	124 000,00	124 000,00	0,00	124 000,00	0,00	0,00	0,00	0,00	0,00	0,00	0,00	0,00	0,00	0,00	
75495			Rezerwy	124 000,00	124 000,00	124 000,00	0,00	124 000,00	0,00	0,00	0,00	0,00	0,00	0,00	0,00	0,00	0,00	0,00	
			Pozostała działalność	5 000,00	5 000,00	5 000,00	0,00	5 000,00	0,00	5 000,00	0,00	0,00	0,00	0,00	0,00	0,00	0,00	0,00	
		3020	Wydania osobowe niezaliczone do wynagrodzeń	5 000,00	5 000,00	5 000,00	0,00	5 000,00	0,00	5 000,00	0,00	0,00	0,00	0,00	0,00	0,00	0,00	0,00	
757			Obsługa długu publicznego	336 000,00	336 000,00	336 000,00	0,00	336 000,00	0,00	0,00	0,00	0,00	336 000,00	0,00	0,00	0,00	0,00	0,00	
			Obsługa papierów wartościowych, kredytów i pożyczek oraz innych zobowiązań jednostek samorządu terytorialnego zaliczanych do tytułu dłużnego – kredyty i pożyczki	336 000,00	336 000,00	336 000,00	0,00	336 000,00	0,00	0,00	0,00	0,00	336 000,00	0,00	0,00	0,00	0,00	0,00	
		8110	Odsenki od samorządowych papierów wartościowych lub zacięgniętych przez jednostkę samorządu terytorialnego kredytów i pożyczek	336 000,00	336 000,00	336 000,00	0,00	336 000,00	0,00	0,00	0,00	0,00	336 000,00	0,00	0,00	0,00	0,00	0,00	
758			Różne rozliczenia	266 000,00	266 000,00	266 000,00	0,00	266 000,00	0,00	0,00	0,00	0,00	0,00	0,00	0,00	0,00	0,00	0,00	
75914			Różne rozliczenia finansowe	40 000,00	40 000,00	40 000,00	0,00	40 000,00	0,00	0,00	0,00	0,00	0,00	0,00	0,00	0,00	0,00	0,00	
4300			Zakup usług pozostałych	40 000,00	40 000,00	40 000,00	0,00	40 000,00	0,00	0,00	0,00	0,00	0,00	0,00	0,00	0,00	0,00	0,00	
75918			Rezerwy ogólne i celowe	226 000,00	226 000,00	226 000,00	0,00	226 000,00	0,00	0,00	0,00	0,00	0,00	0,00	0,00	0,00	0,00	0,00	
4810			Rezerwy	226 000,00	226 000,00	226 000,00	0,00	226 000,00	0,00	0,00	0,00	0,00	0,00	0,00	0,00	0,00	0,00	0,00	
801			Obowiąta wydatwane	10 942 750,00	4 192 750,00	190 000,00	0,00	190 000,00	3 977 750,00	25 000,00	0,00	0,00	0,00	0,00	6 750 000,00	700 000,00	0,00	0,00	
80101			Szkoły podstawowe	8 560 750,00	2 730 750,00	0,00	0,00	0,00	2 730 750,00	0,00	0,00	0,00	0,00	0,00	5 830 000,00	0,00	0,00	0,00	
			Dotacje podmiotowa z budżetu lub publicznego funduszu administratywnego przez osobę prawną inna niż jednostka samorządu terytorialnego lub przez osobę fizyczną	2 730 750,00	2 730 750,00	0,00	0,00	0,00	2 730 750,00	0,00	0,00	0,00	0,00	0,00	0,00	0,00	0,00	0,00	
2590			Wydania poniesione ze środków z Rządowego Funduszu Polski Ład: Program Inwestycji Strategicznych na realizację zadań inwestycyjnych	850 000,00	0,00	0,00	0,00	0,00	0,00	0,00	0,00	0,00	0,00	850 000,00	0,00	0,00	0,00	0,00	
6050			Wydania inwestycyjne jednostek budżetowych	850 000,00	0,00	0,00	0,00	0,00	0,00	0,00	0,00	0,00	0,00	850 000,00	0,00	0,00	0,00	0,00	
6370			Wydania poniesione ze środków z Rządowego Funduszu Polski Ład: Program Inwestycji Strategicznych na realizację zadań inwestycyjnych	4 980 000,00	0,00	0,00	0,00	0,00	0,00	0,00	0,00	0,00	0,00	4 980 000,00	0,00	0,00	0,00	0,00	
80103			Obowiąta przedskorone w szkołach podstawowych	865 000,00	865 000,00	50 000,00	0,00	50 000,00	815 000,00	0,00	0,00	0,00	0,00	0,00	0,00	0,00	0,00	0,00	

Dział	Rozdział	§ / grupa	Nazwa	Plan	z tego:				z tego:							z tego:		
					Wydanki na cele budżetowe	Wydanki na cele budżetowe	Wydanki na cele budżetowe	Wydanki na cele budżetowe	Wydanki na cele budżetowe	Wydanki na cele budżetowe	Wydanki na cele budżetowe	Wydanki na cele budżetowe	Wydanki na cele budżetowe	Wydanki na cele budżetowe	Wydanki na cele budżetowe	Wydanki na cele budżetowe	Wydanki na cele budżetowe	Wydanki na cele budżetowe
1	2	3	4	5	6	7	8	9	10	11	12	13	14	15	16	17	18	19
		2550	Dotacja podmiotowa z budżetu dla publicznej jednostki systemu oświaty prowadzonej przez osobę prawnej niż jednostkę samorządu terytorialnego lub przez osobę fizyczną	815 000,00	815 000,00	0,00	0,00	0,00	815 000,00	0,00	0,00	0,00	0,00	0,00	0,00	0,00	0,00	0,00
		4330	Zakup usług przez jednostki samorządu terytorialnego od innych jednostek samorządu terytorialnego	50 000,00	50 000,00	50 000,00	0,00	50 000,00	0,00	0,00	0,00	0,00	0,00	0,00	0,00	0,00	0,00	0,00
80104			Przedszkola	780 000,00	80 000,00	80 000,00	0,00	80 000,00	0,00	0,00	0,00	0,00	0,00	0,00	700 000,00	700 000,00	0,00	0,00
		4330	Zakup usług przez jednostki samorządu terytorialnego od innych jednostek samorządu terytorialnego	80 000,00	80 000,00	80 000,00	0,00	80 000,00	0,00	0,00	0,00	0,00	0,00	0,00	0,00	0,00	0,00	0,00
		6037	Wydanki inwestycyjne jednostek budżetowych	595 000,00	0,00	0,00	0,00	0,00	0,00	0,00	0,00	0,00	0,00	0,00	595 000,00	595 000,00	0,00	0,00
		6039	Wydanki inwestycyjne jednostek budżetowych	195 000,00	0,00	0,00	0,00	0,00	0,00	0,00	0,00	0,00	0,00	0,00	195 000,00	195 000,00	0,00	0,00
80113			Dowózienie uczniów do szkół	395 000,00	85 000,00	80 000,00	0,00	80 000,00	0,00	25 000,00	0,00	0,00	0,00	0,00	220 000,00	220 000,00	0,00	0,00
		3030	Różne wydatki na rzecz osób fizycznych	25 000,00	25 000,00	0,00	0,00	0,00	0,00	25 000,00	0,00	0,00	0,00	0,00	0,00	0,00	0,00	0,00
		4330	Zakup usług pozostałych	25 000,00	25 000,00	25 000,00	0,00	25 000,00	0,00	0,00	0,00	0,00	0,00	0,00	0,00	0,00	0,00	0,00
		4330	Zakup usług przez jednostki samorządu terytorialnego od innych jednostek samorządu terytorialnego	20 000,00	20 000,00	20 000,00	0,00	20 000,00	0,00	0,00	0,00	0,00	0,00	0,00	0,00	0,00	0,00	0,00
		4430	Różne opłaty i składki	15 000,00	15 000,00	15 000,00	0,00	15 000,00	0,00	0,00	0,00	0,00	0,00	0,00	0,00	0,00	0,00	0,00
		6060	Wydanki na zakupy inwestycyjne jednostek budżetowych	220 000,00	0,00	0,00	0,00	0,00	0,00	0,00	0,00	0,00	0,00	0,00	220 000,00	220 000,00	0,00	0,00
80150			Realizacja zadań wymagających stosowania specjalnej organizacji nauki i metod pracy dla dzieci i młodzieży w szkołach podstawowych	432 000,00	432 000,00	0,00	0,00	0,00	432 000,00	0,00	0,00	0,00	0,00	0,00	0,00	0,00	0,00	0,00
		2550	Dotacja podmiotowa z budżetu dla publicznej jednostki systemu oświaty prowadzonej przez osobę prawnej niż jednostkę samorządu terytorialnego lub przez osobę fizyczną	432 000,00	432 000,00	0,00	0,00	0,00	432 000,00	0,00	0,00	0,00	0,00	0,00	0,00	0,00	0,00	0,00
851			Chrońna zdrowia	203 000,00	203 000,00	143 000,00	51 430,00	81 570,00	80 000,00	0,00	0,00	0,00	0,00	0,00	0,00	0,00	0,00	0,00
85149			Programy polityki zdrowotnej	30 000,00	30 000,00	30 000,00	0,00	30 000,00	0,00	0,00	0,00	0,00	0,00	0,00	0,00	0,00	0,00	0,00
		4230	Zakup usług zdrowotnych	30 000,00	30 000,00	30 000,00	0,00	30 000,00	0,00	0,00	0,00	0,00	0,00	0,00	0,00	0,00	0,00	0,00
85153			Zwalczanie nałkomani	2 000,00	2 000,00	2 000,00	0,00	2 000,00	0,00	0,00	0,00	0,00	0,00	0,00	0,00	0,00	0,00	0,00
		4330	Zakup usług pozostałych	2 000,00	2 000,00	2 000,00	0,00	2 000,00	0,00	0,00	0,00	0,00	0,00	0,00	0,00	0,00	0,00	0,00
85154			Przechwytywanie alkoholizantów	171 000,00	171 000,00	111 000,00	51 400,00	59 600,00	60 000,00	0,00	0,00	0,00	0,00	0,00	0,00	0,00	0,00	0,00



Dział	Rozdział	§ / grupa	Nazwa	Plan	Z tego:							z tego:				z tego:		
					6	7	8	9	10	11	12	13	14	15	16	17	18	19
					Wydanki bieżące	wydatki jednostek budżetowych,	wynagrodzenia i składki od nich naliczane	wydatki związane z realizacją ich statutowych zadań;	dotacje na zadania bieżące	świadczenia na rzecz osób fizycznych;	wydatki na programy finansowane z udziałem środków, o których mowa w art. 5 ust. 1 pkt 2 i 3	wypłaty z tytułu poręczeń i gwarancji	obciążenia długu	Wydanki majątkowe	inwestycje i zakupy inwestycyjne	w tym: na programy finansowane z udziałem środków, o których mowa w art. 5 ust. 1 pkt 2 i 3,	zakup i objęcie akcji i udziałów	Wnieście wkładów do spółek prawa handlowego
		2800	Dotacja celowa z budżetu dla pozostałych jednostek zaliczanych do sektora finansów publicznych	60 000,00	0,00	0,00	0,00	60 000,00	0,00	0,00	0,00	0,00	0,00	0,00	0,00	0,00	0,00	0,00
		4110	Składki na ubezpieczenia społeczne	4 050,00	4 050,00	4 050,00	0,00	0,00	0,00	0,00	0,00	0,00	0,00	0,00	0,00	0,00	0,00	0,00
		4120	Składki na Fundusz Pracy oraz Fundusz Solidarnościowy	200,00	200,00	200,00	0,00	0,00	0,00	0,00	0,00	0,00	0,00	0,00	0,00	0,00	0,00	0,00
		4170	Wynagrodzenia bezosobowe	47 150,00	47 150,00	47 150,00	0,00	0,00	0,00	0,00	0,00	0,00	0,00	0,00	0,00	0,00	0,00	0,00
		4210	Zakup materiałów i wyposażenia	2 000,00	2 000,00	2 000,00	0,00	2 000,00	0,00	0,00	0,00	0,00	0,00	0,00	0,00	0,00	0,00	0,00
		4220	Zakup środków żywności	5 100,00	5 100,00	5 100,00	0,00	5 100,00	0,00	0,00	0,00	0,00	0,00	0,00	0,00	0,00	0,00	0,00
		4300	Zakup usług pozostałych	50 000,00	50 000,00	50 000,00	0,00	50 000,00	0,00	0,00	0,00	0,00	0,00	0,00	0,00	0,00	0,00	0,00
		4430	Różne opłaty i składki	2 500,00	2 500,00	2 500,00	0,00	2 500,00	0,00	0,00	0,00	0,00	0,00	0,00	0,00	0,00	0,00	0,00
852			Pomoc społeczna	28 000,00	3 000,00	3 000,00	0,00	5 000,00	5 000,00	20 000,00	0,00	0,00	0,00	0,00	0,00	0,00	0,00	0,00
85218			Zasługi stałe	3 000,00	3 000,00	3 000,00	0,00	3 000,00	0,00	0,00	0,00	0,00	0,00	0,00	0,00	0,00	0,00	0,00
		2910	Zwrot obciążenia oraz płatności wykorzystanych niegodnie z przeznaczeniem lub wykorzystanych z naruszeniem procedur, o których mowa w art. 184 ustawy, pobranych niezależnie lub w nadmiernej wysokości	3 000,00	3 000,00	0,00	0,00	3 000,00	0,00	0,00	0,00	0,00	0,00	0,00	0,00	0,00	0,00	0,00
85230			Pomoc w zakresie żywienia	5 000,00	0,00	0,00	0,00	5 000,00	0,00	0,00	0,00	0,00	0,00	0,00	0,00	0,00	0,00	0,00
		2360	Dotacja celowa z budżetu jednostki samorządu terytorialnego w trybie art. 231, ustawy, na finansowanie lub dofinansowanie lub zleconych do realizacji organizacjom prowadzącym działalność pożytku publicznego	5 000,00	0,00	0,00	0,00	5 000,00	0,00	0,00	0,00	0,00	0,00	0,00	0,00	0,00	0,00	0,00
85295			Pozostała działalność	20 000,00	0,00	0,00	0,00	0,00	0,00	20 000,00	0,00	0,00	0,00	0,00	0,00	0,00	0,00	0,00
		3110	Świadczenia społeczne	20 000,00	0,00	0,00	0,00	0,00	0,00	20 000,00	0,00	0,00	0,00	0,00	0,00	0,00	0,00	0,00
855			Różnica	8 000,00	8 000,00	0,00	0,00	8 000,00	0,00	0,00	0,00	0,00	0,00	0,00	0,00	0,00	0,00	0,00
85502			Świadczenia rodzinne, świadczenie z funduszu alimentacyjnego oraz składki na ubezpieczenia emerytalne i rentowe z ubezpieczenia społecznego	3 878,80	3 878,80	0,00	0,00	3 878,80	0,00	0,00	0,00	0,00	0,00	0,00	0,00	0,00	0,00	0,00
		2910	Zwrot obciążenia oraz płatności wykorzystanych niegodnie z przeznaczeniem lub wykorzystanych z naruszeniem procedur, o których mowa w art. 184 ustawy, pobranych niezależnie lub w nadmiernej wysokości	2 878,80	2 878,80	0,00	0,00	2 878,80	0,00	0,00	0,00	0,00	0,00	0,00	0,00	0,00	0,00	0,00
		4580	Pozostałe dotacje	1 000,00	1 000,00	0,00	0,00	1 000,00	0,00	0,00	0,00	0,00	0,00	0,00	0,00	0,00	0,00	0,00

Dział	Rozdział	§ / grupa	Nazwa	Plan	z tego:								z tego:				Wyciątki majątkowe	Inwestycje i zakupy inwestycyjne	w tym: na programy finansowane z udziałem środków, o których mowa w art. 5 ust. 1 pkt 2 i 3.	zakup i objęcie akcji i udziałów	Wnieście wkładów do spółek prawa handlowego				
					Wyciątki bieżące		z tego:		wydatki na świadczenia na rzecz osób fizycznych;	dotacje na zadania bieżące	wydatki na wypłaty z tytułu poręczeń i gwarancji	obsługa długu	Wyciątki na programy z udziałem środków, o których mowa w art. 5 ust. 1 pkt 2 i 3.	13	14	15						16	17	18	19
					7	8	9	10																	
1	2	3	4	5	6	7	8	9	10	11	12	13	14	15	16	17	18	19							
85004			Wspieranie rodzin	4 121,20	4 121,20	4 121,20	0,00	4 121,20	0,00	0,00	0,00	0,00	0,00	0,00	0,00	0,00	0,00	0,00							
		2850	Zwrot niewykorzystanych dotacji oraz płatności	4 121,20	4 121,20	4 121,20	0,00	4 121,20	0,00	0,00	0,00	0,00	0,00	0,00	0,00	0,00	0,00	0,00							
900			Gospodarka komunalna i ochrona środowiska	8 528 681,63	2 561 681,63	2 561 681,63	109 136,00	2 452 545,63	0,00	0,00	0,00	0,00	0,00	5 967 000,00	0,00	0,00	0,00	0,00							
	90001		Gospodarka sołectwa i ochrona wód	98 850,00	98 850,00	98 850,00	3 850,00	95 000,00	0,00	0,00	0,00	0,00	0,00	0,00	0,00	0,00	0,00	0,00							
		4110	Składki na ubezpieczenia społeczne	350,00	350,00	350,00	350,00	0,00	0,00	0,00	0,00	0,00	0,00	0,00	0,00	0,00	0,00	0,00							
		4170	Wynagrodzenia bezosobowe	3 500,00	3 500,00	3 500,00	3 500,00	0,00	0,00	0,00	0,00	0,00	0,00	0,00	0,00	0,00	0,00	0,00							
		4210	Zakup materiałów i wyposażenia	10 000,00	10 000,00	10 000,00	0,00	10 000,00	0,00	0,00	0,00	0,00	0,00	0,00	0,00	0,00	0,00	0,00							
		4280	Zakup energii	50 000,00	50 000,00	50 000,00	0,00	50 000,00	0,00	0,00	0,00	0,00	0,00	0,00	0,00	0,00	0,00	0,00							
		4270	Zakup usług remontowych	10 000,00	10 000,00	10 000,00	0,00	10 000,00	0,00	0,00	0,00	0,00	0,00	0,00	0,00	0,00	0,00	0,00							
		4300	Zakup usług pozostałych	15 000,00	15 000,00	15 000,00	0,00	15 000,00	0,00	0,00	0,00	0,00	0,00	0,00	0,00	0,00	0,00	0,00							
		4390	Zakup usług obejmujących wykonanie ekspertyz, analiz i opinii	5 000,00	5 000,00	5 000,00	0,00	5 000,00	0,00	0,00	0,00	0,00	0,00	0,00	0,00	0,00	0,00	0,00							
		4430	Różne opłaty i składki kumulacyjny	5 000,00	5 000,00	5 000,00	0,00	5 000,00	0,00	0,00	0,00	0,00	0,00	0,00	0,00	0,00	0,00	0,00							
90002			Gospodarka odpadami komunalnymi	1 200 000,00	1 200 000,00	1 200 000,00	92 700,00	1 107 300,00	0,00	0,00	0,00	0,00	0,00	0,00	0,00	0,00	0,00	0,00							
		4010	Wynagrodzenia osobowe pracowników	70 000,00	70 000,00	70 000,00	70 000,00	0,00	0,00	0,00	0,00	0,00	0,00	0,00	0,00	0,00	0,00	0,00							
		4040	Dotatkowe wynagrodzenie	9 000,00	9 000,00	9 000,00	9 000,00	0,00	0,00	0,00	0,00	0,00	0,00	0,00	0,00	0,00	0,00	0,00							
		4110	Składki na ubezpieczenia społeczne	12 000,00	12 000,00	12 000,00	12 000,00	0,00	0,00	0,00	0,00	0,00	0,00	0,00	0,00	0,00	0,00	0,00							
		4120	Składki na Fundusz Pracy oraz Fundusz Solidarnościowy	1 700,00	1 700,00	1 700,00	1 700,00	0,00	0,00	0,00	0,00	0,00	0,00	0,00	0,00	0,00	0,00	0,00							
		4210	Zakup materiałów i wyposażenia	3 000,00	3 000,00	3 000,00	0,00	3 000,00	0,00	0,00	0,00	0,00	0,00	0,00	0,00	0,00	0,00	0,00							
		4280	Zakup usług zdrowotnych	500,00	500,00	500,00	0,00	500,00	0,00	0,00	0,00	0,00	0,00	0,00	0,00	0,00	0,00	0,00							
		4300	Zakup usług pozostałych	1 089 682,00	1 089 682,00	1 089 682,00	0,00	1 089 682,00	0,00	0,00	0,00	0,00	0,00	0,00	0,00	0,00	0,00	0,00							
		4430	Różne opłaty i składki	1 000,00	1 000,00	1 000,00	0,00	1 000,00	0,00	0,00	0,00	0,00	0,00	0,00	0,00	0,00	0,00	0,00							
		4440	Opłaty na zakładowy fundusz świadczeń socjalnych	2 418,00	2 418,00	2 418,00	0,00	2 418,00	0,00	0,00	0,00	0,00	0,00	0,00	0,00	0,00	0,00	0,00							
		4700	Szkolenia pracowników niebędących członkami korpusu służby cywilnej	700,00	700,00	700,00	0,00	700,00	0,00	0,00	0,00	0,00	0,00	0,00	0,00	0,00	0,00	0,00							
90003			Czyszczenie miast i wsi	55 000,00	55 000,00	55 000,00	0,00	55 000,00	0,00	0,00	0,00	0,00	0,00	0,00	0,00	0,00	0,00	0,00							
		4210	Zakup materiałów i wyposażenia	20 000,00	20 000,00	20 000,00	0,00	20 000,00	0,00	0,00	0,00	0,00	0,00	0,00	0,00	0,00	0,00	0,00							
		4270	Zakup usług remontowych	5 000,00	5 000,00	5 000,00	0,00	5 000,00	0,00	0,00	0,00	0,00	0,00	0,00	0,00	0,00	0,00	0,00							
		4300	Zakup usług pozostałych	30 000,00	30 000,00	30 000,00	0,00	30 000,00	0,00	0,00	0,00	0,00	0,00	0,00	0,00	0,00	0,00	0,00							
90005			Ochrona powietrza atmosferycznego i klimatu	745 000,00	35 000,00	35 000,00	12 586,00	22 414,00	0,00	0,00	0,00	0,00	0,00	710 000,00	0,00	0,00	0,00	0,00							
		4010	Wynagrodzenia osobowe pracowników	8 347,00	8 347,00	8 347,00	8 347,00	0,00	0,00	0,00	0,00	0,00	0,00	0,00	0,00	0,00	0,00	0,00							
		4110	Składki na ubezpieczenia społeczne	3 700,00	3 700,00	3 700,00	3 700,00	0,00	0,00	0,00	0,00	0,00	0,00	0,00	0,00	0,00	0,00	0,00							

Dział	Rozdział	§ / grupa	Nazwa	Plan	z tego:										z tego:			
					Wydanki bieżące	z tego:				Wydanki na programy finansowane z udziałem środków, o których mowa w art. 5 ust. 1 pkt 2 i 3	Wydanki majątkowe	inwestycyjne i zakupy inwestycyjne	w tym:		zakup i objęcie akcji i udziałów	Wnieście wkładów do spółek prawa handlowego		
						wydatki jednostek budżetowych,	wynagrodzenia i składki od nich naliczane	wydatki związane z realizacją ich statutowych zadań;	dotacje na zadania bieżące				świadczenia na rzecz osób fizycznych;	wydatki na wypłaty z tytułu poręczeń i gwarancji			obsługa długu	na programy finansowane z udziałem środków, o których mowa w art. 5 ust. 1 pkt 2 i 3,
7	8	9	10	11	12	13	14	15	16	17	18	19						
1	2	3	4	5	6	7	8	9	10	11	12	13	14	15	16	17	18	19
		4120	Składki na Fundusz Pracy oraz Fundusz Solidarnościowy	599,00	599,00	599,00	0,00	0,00	0,00	0,00	0,00	0,00	0,00	0,00	0,00	0,00	0,00	0,00
		4210	Zakup materiałów i wyposażenia	8 761,00	8 761,00	8 761,00	0,00	8 761,00	0,00	0,00	0,00	0,00	0,00	0,00	0,00	0,00	0,00	0,00
		4300	Zakup usług pozostałych	13 653,00	13 653,00	13 653,00	0,00	13 653,00	0,00	0,00	0,00	0,00	0,00	0,00	0,00	0,00	0,00	0,00
		6050	Wydatki inwestycyjne jednostek budżetowych	30 000,00	0,00	0,00	0,00	0,00	0,00	0,00	0,00	0,00	0,00	30 000,00	0,00	0,00	0,00	0,00
		6370	Wydatki poniesione ze środków z Rządowego Funduszu Polski Łądz: Program Inwestycji Strategicznych na realizację zadań inwestycyjnych	660 000,00	0,00	0,00	0,00	0,00	0,00	0,00	0,00	0,00	0,00	660 000,00	0,00	0,00	0,00	0,00
90015			Oświetlenie ulic, placów i dróg	3 579 000,00	387 000,00	387 000,00	0,00	387 000,00	0,00	0,00	0,00	0,00	0,00	0,00	3 192 000,00	0,00	0,00	0,00
		4260	Zakup energii	250 000,00	250 000,00	250 000,00	0,00	250 000,00	0,00	0,00	0,00	0,00	0,00	0,00	0,00	0,00	0,00	0,00
		4270	Zakup usług remontowych	125 000,00	125 000,00	125 000,00	0,00	125 000,00	0,00	0,00	0,00	0,00	0,00	0,00	0,00	0,00	0,00	0,00
		4300	Zakup usług pozostałych	12 000,00	12 000,00	12 000,00	0,00	12 000,00	0,00	0,00	0,00	0,00	0,00	0,00	0,00	0,00	0,00	0,00
		6050	Wydatki inwestycyjne jednostek budżetowych	625 100,00	0,00	0,00	0,00	0,00	0,00	0,00	0,00	0,00	0,00	625 100,00	0,00	0,00	0,00	0,00
		6370	Wydatki poniesione ze środków z Rządowego Funduszu Polski Łądz: Program Inwestycji Strategicznych na realizację zadań inwestycyjnych	2 566 800,00	0,00	0,00	0,00	0,00	0,00	0,00	0,00	0,00	0,00	2 566 800,00	0,00	0,00	0,00	0,00
90019			Wpływy i wydatki związane z gromadzeniem środków w opłata 1 kar za korzystanie ze środowiska	20 000,00	0,00	0,00	0,00	0,00	0,00	0,00	0,00	0,00	0,00	0,00	20 000,00	0,00	0,00	0,00
		6230	Dotacja celowa z budżetu na finansowanie lub dofinansowanie kosztów realizacji inwestycji i zakupów inwestycyjnych jednostek nie zaliczanych do sektora finansów publicznych	20 000,00	0,00	0,00	0,00	0,00	0,00	0,00	0,00	0,00	0,00	0,00	20 000,00	0,00	0,00	0,00
90026			Pozostałe działania związane z gospodarką odpadami	2 561 631,63	516 831,63	516 831,63	0,00	516 831,63	0,00	0,00	0,00	0,00	0,00	2 045 000,00	0,00	0,00	0,00	0,00
		4300	Zakup usług pozostałych	516 831,63	516 831,63	516 831,63	0,00	516 831,63	0,00	0,00	0,00	0,00	0,00	0,00	0,00	0,00	0,00	0,00
		6050	Wydatki inwestycyjne jednostek budżetowych	50 000,00	0,00	0,00	0,00	0,00	0,00	0,00	0,00	0,00	0,00	50 000,00	0,00	0,00	0,00	0,00
		6370	Wydatki poniesione ze środków z Rządowego Funduszu Polski Łądz: Program Inwestycji Strategicznych na realizację zadań inwestycyjnych	1 995 000,00	0,00	0,00	0,00	0,00	0,00	0,00	0,00	0,00	0,00	1 995 000,00	0,00	0,00	0,00	0,00
90095			Pozostała działalność	269 000,00	269 000,00	269 000,00	0,00	269 000,00	0,00	0,00	0,00	0,00	0,00	0,00	0,00	0,00	0,00	0,00
		4210	Zakup materiałów i wyposażenia	70 000,00	70 000,00	70 000,00	0,00	70 000,00	0,00	0,00	0,00	0,00	0,00	0,00	0,00	0,00	0,00	0,00
		4260	Zakup energii	20 000,00	20 000,00	20 000,00	0,00	20 000,00	0,00	0,00	0,00	0,00	0,00	0,00	0,00	0,00	0,00	0,00
		4270	Zakup usług remontowych	10 000,00	10 000,00	10 000,00	0,00	10 000,00	0,00	0,00	0,00	0,00	0,00	0,00	0,00	0,00	0,00	0,00
		4300	Zakup usług pozostałych	103 000,00	103 000,00	103 000,00	0,00	103 000,00	0,00	0,00	0,00	0,00	0,00	0,00	0,00	0,00	0,00	0,00

Dział	Rozdział	§ / grupa	Nazwa	Plan	z tego:										z tego:				
					Wydanki bieżące				z tego:			wydatki na świadczenia na rzecz osób fizycznych;	wydatki na wypłaty z tytułu poręczeń i gwarancji	obsługa długu	Wydanki majątkowe	inwestycje i zakupy inwestycyjne	w tym: na programy finansowane z udziałem środków o których mowa w art. 5 ust. 1 pkt 2 i 3.	zakup i objęcie akcji i udziałów	Wnieście wkładów do spółek prawa handlowego
					wydatki jednostek budżetowych	wynagrodzenia i składki od nich naliczane	wydatki związane z realizacją ich statutowych zadań;	dotacje na zadania bieżące	8	9	10								
5	6	7	8	9	10	11	12	13	14	15	16	17	18	19					
1	2	3	4	5	6	7	8	9	10	11	12	13	14	15	16	17	18	19	
		4380	Zakup usług obejmujących wykonanie ekspertyz, analiz i opinii	2 000,00	2 000,00	2 000,00	0,00	2 000,00	0,00	0,00	0,00	0,00	0,00	0,00	0,00	0,00	0,00	0,00	
		4400	Opłaty za administrowanie i czynsze za budynki, lokale i pomieszczenia garażowe	34 000,00	34 000,00	34 000,00	0,00	34 000,00	0,00	0,00	0,00	0,00	0,00	0,00	0,00	0,00	0,00	0,00	
		4430	Różne opłaty i składki	30 000,00	30 000,00	30 000,00	0,00	30 000,00	0,00	0,00	0,00	0,00	0,00	0,00	1 880 300,00	10 000,00	0,00	0,00	
921			Kultura i ochrona dziedzictwa narodowego	2 703 072,41	828 772,41	158 772,41	2 500,00	156 272,41	670 000,00	0,00	0,00	0,00	0,00	0,00	1 880 300,00	10 000,00	0,00	0,00	
	92105		Przebiegłe zadania w zakresie kultury	35 391,41	35 391,41	35 391,41	0,00	35 391,41	0,00	0,00	0,00	0,00	0,00	0,00	0,00	0,00	0,00	0,00	
		4190	Nagrody konkursowe	3 500,00	3 500,00	3 500,00	0,00	3 500,00	0,00	0,00	0,00	0,00	0,00	0,00	0,00	0,00	0,00	0,00	
		4210	Zakup materiałów i wyposażenia	20 000,00	20 000,00	20 000,00	0,00	20 000,00	0,00	0,00	0,00	0,00	0,00	0,00	0,00	0,00	0,00	0,00	
		4220	Zakup środków żywności	4 000,00	4 000,00	4 000,00	0,00	4 000,00	0,00	0,00	0,00	0,00	0,00	0,00	0,00	0,00	0,00	0,00	
		4300	Zakup usług pozostałych	7 891,41	7 891,41	7 891,41	0,00	7 891,41	0,00	0,00	0,00	0,00	0,00	0,00	0,00	0,00	0,00	0,00	
92108			Domki i ośrodki kultury, świetlice i kluby	1 043 381,00	623 381,00	123 381,00	2 500,00	120 881,00	500 000,00	0,00	0,00	0,00	0,00	0,00	420 000,00	10 000,00	0,00	0,00	
		2480	Dotacja podmiotowa z budżetu dla samorządowej instytucji kultury	500 000,00	500 000,00	0,00	0,00	0,00	500 000,00	0,00	0,00	0,00	0,00	0,00	0,00	0,00	0,00	0,00	
		4170	Wyposażenie bezosobowe	2 500,00	2 500,00	2 500,00	2 500,00	0,00	0,00	0,00	0,00	0,00	0,00	0,00	0,00	0,00	0,00	0,00	
		4210	Zakup materiałów i wyposażenia	51 881,00	51 881,00	51 881,00	0,00	51 881,00	0,00	0,00	0,00	0,00	0,00	0,00	0,00	0,00	0,00	0,00	
		4280	Zakup energii	40 000,00	40 000,00	40 000,00	0,00	40 000,00	0,00	0,00	0,00	0,00	0,00	0,00	0,00	0,00	0,00	0,00	
		4270	Zakup usług remontowych	3 500,00	3 500,00	3 500,00	0,00	3 500,00	0,00	0,00	0,00	0,00	0,00	0,00	0,00	0,00	0,00	0,00	
		4300	Zakup usług pozostałych	11 000,00	11 000,00	11 000,00	0,00	11 000,00	0,00	0,00	0,00	0,00	0,00	0,00	0,00	0,00	0,00	0,00	
		4430	Różne opłaty i składki	14 500,00	14 500,00	14 500,00	0,00	14 500,00	0,00	0,00	0,00	0,00	0,00	0,00	0,00	0,00	0,00	0,00	
		6030	Wydanki inwestycyjne jednostek budżetowych	10 000,00	0,00	0,00	0,00	0,00	0,00	0,00	0,00	0,00	0,00	0,00	10 000,00	10 000,00	0,00	0,00	
		6059	Wydanki inwestycyjne jednostek budżetowych	10 000,00	0,00	0,00	0,00	0,00	0,00	0,00	0,00	0,00	0,00	0,00	10 000,00	10 000,00	0,00	0,00	
		6650	Wpłaty gmin i powiatów na rzecz innych jednostek samorządu terytorialnego wraz z wkładem powiatów, gmin lub związków powiatów na dofinansowanie zadań inwestycyjnych i zakupów inwestycyjnych	400 000,00	0,00	0,00	0,00	0,00	0,00	0,00	0,00	0,00	0,00	0,00	400 000,00	0,00	0,00	0,00	
92116			Biblioteki	170 000,00	170 000,00	0,00	0,00	0,00	170 000,00	0,00	0,00	0,00	0,00	0,00	0,00	0,00	0,00	0,00	
		2480	Dotacja podmiotowa z budżetu dla samorządowej instytucji kultury	170 000,00	170 000,00	0,00	0,00	0,00	170 000,00	0,00	0,00	0,00	0,00	0,00	0,00	0,00	0,00	0,00	
92120			Ochrona zabytków i opieka nad zabytkami	1 460 300,00	0,00	0,00	0,00	0,00	0,00	0,00	0,00	0,00	0,00	1 460 300,00	1 460 300,00	0,00	0,00	0,00	
		6680	Dotacja celowa przekazana z budżetu na finansowanie lub dofinansowanie zadań inwestycyjnych obiektów kulturalnych, jednostek realizujących do sektora finansów publicznych	256 000,00	0,00	0,00	0,00	0,00	0,00	0,00	0,00	0,00	0,00	0,00	256 000,00	0,00	0,00	0,00	

Dział	Rozdział	§ / grupa	Nazwa	Plan	Z tego:										z tego:			
					Wydanki bieżące	Wydanki jednostek budżetowych,	wynagrodzenia i składki od nich naliczane	Wydanki związane z realizacją ich statutowych zadań;	dotacje na utrzymanie bieżące	świadczenia na rzecz osób fizycznych;	wydatki na finansowanie z udziałem środków, o których mowa w art. 6 ust. 1 pkt 2 i 3	wydatki z tytułu poręczeń i gwarancji	obsługa długu	Wydanki majątkowe	inwestycje i zakupy inwestycyjne	w tym: na programy finansowane z udziałem środków, o których mowa w art. 6 ust. 1 pkt 2 i 3;	zakup i objęcie akcji i udziałów	Wpisanie wkładów do spółek prawa handlowego
1	2	3	4	5	6	7	8	9	10	11	12	13	14	15	16	17	18	19
		6570	Dotacja celowa przekazana z budżetu na finansowanie lub dofinansowanie zadań inwestycyjnych obiektów zabytkowych jednostkom niezaliczanym do sektora finansów publicznych	768 000,00	0,00	0,00	0,00	0,00	0,00	0,00	0,00	0,00	0,00	768 000,00	768 000,00	0,00	0,00	0,00
		6580	Wydanki inwestycyjne dotyczące obiektów zabytkowych będących w użytkowaniu jednostek budżetowych	436 300,00	0,00	0,00	0,00	0,00	0,00	0,00	0,00	0,00	0,00	436 300,00	436 300,00	0,00	0,00	0,00
926			Kultura fizyczna	2 750 000,00	20 000,00	10 000,00	0,00	10 000,00	0,00	10 000,00	0,00	0,00	0,00	2 710 000,00	2 710 000,00	0,00	0,00	0,00
92801			Obiekty sportowe	2 710 000,00	0,00	0,00	0,00	0,00	0,00	0,00	0,00	0,00	0,00	2 710 000,00	2 710 000,00	0,00	0,00	0,00
		6050	Wydanki inwestycyjne jednostek budżetowych	100 000,00	0,00	0,00	0,00	0,00	0,00	0,00	0,00	0,00	0,00	100 000,00	100 000,00	0,00	0,00	0,00
		6370	Wydanki poniesione ze środków z Rządowego Funduszu Polski Ład: Program Inwestycji Strategicznych na realizację zadań inwestycyjnych	2 610 000,00	0,00	0,00	0,00	0,00	0,00	0,00	0,00	0,00	0,00	2 610 000,00	2 610 000,00	0,00	0,00	0,00
92805			Zadania w zakresie kultury fizycznej	20 000,00	20 000,00	10 000,00	0,00	10 000,00	0,00	10 000,00	0,00	0,00	0,00	0,00	0,00	0,00	0,00	0,00
		3040	Nagrody o charakterze szczególnym niezaliczane do wynagrodzeń	10 000,00	10 000,00	0,00	0,00	0,00	0,00	0,00	0,00	0,00	0,00	0,00	0,00	0,00	0,00	0,00
		4210	Zakup materiałów i wyposażenia	3 000,00	3 000,00	3 000,00	0,00	3 000,00	0,00	0,00	0,00	0,00	0,00	0,00	0,00	0,00	0,00	0,00
		4300	Zakup usług pozostałych	2 000,00	2 000,00	2 000,00	0,00	2 000,00	0,00	0,00	0,00	0,00	0,00	0,00	0,00	0,00	0,00	0,00
		4810	Rezerwy	5 000,00	5 000,00	5 000,00	0,00	5 000,00	0,00	0,00	0,00	0,00	0,00	0,00	0,00	0,00	0,00	0,00
<b>Wydanki ogółem:</b>				<b>68 919 083,53</b>	<b>20 363 071,53</b>	<b>14 501 211,53</b>	<b>3 967 465,87</b>	<b>10 633 745,66</b>	<b>6 161 460,00</b>	<b>364 400,00</b>	<b>0,00</b>	<b>0,00</b>	<b>336 000,00</b>	<b>38 556 012,00</b>	<b>38 556 012,00</b>	<b>1 020 000,00</b>	<b>0,00</b>	<b>0,00</b>

Województwo  
Krzysztof Gajewski

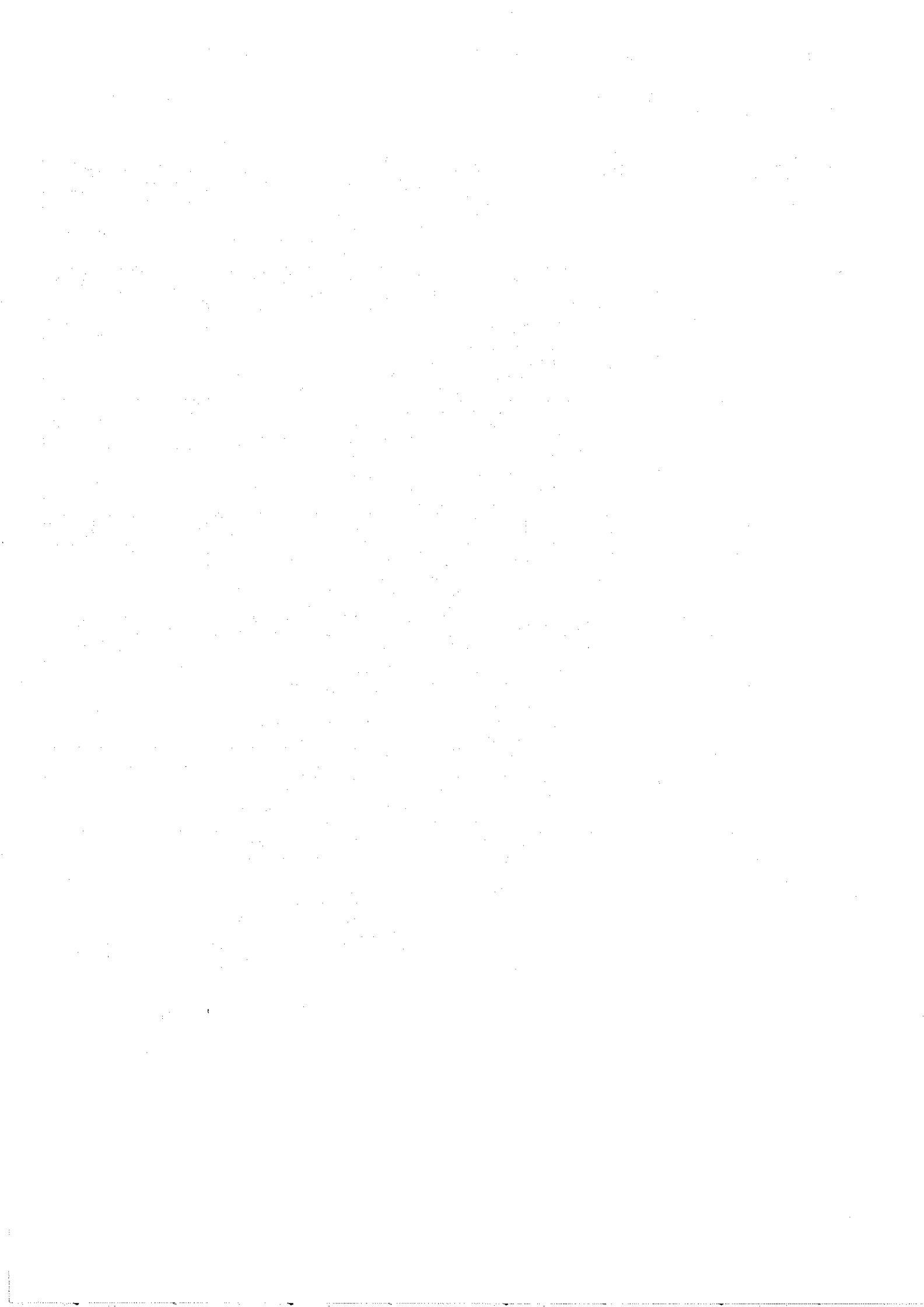


Załącznik Nr 4 do Zarządzenia Nr 30/2024 Wójta Gminy Waśniów z dnia 22 lutego 2024r.

Dochody związane z realizacją zadań zleconych z zakresu administracji rządowej i innych zadań określonych odrębnymi ustawami na 2024 rok.

Dział	Rozdział	Paragraf	Treść	Wartość
750			<b>Administracja publiczna</b>	<b>109 366,00</b>
	75011		Urzędy wojewódzkie	109 366,00
		2010	Dotacja celowa otrzymana z budżetu państwa na realizację zadań bieżących z zakresu administracji rządowej oraz innych zadań zleconych gminie (związkom gmin, związkom powiatowo-gminnym) ustawami	109 366,00
751			<b>Urzędy naczelnych organów władzy państwowej, kontroli i ochrony prawa oraz sądownictwa</b>	<b>44 085,00</b>
	75101		Urzędy naczelnych organów władzy państwowej, kontroli i ochrony prawa	1 384,00
		2010	Dotacja celowa otrzymana z budżetu państwa na realizację zadań bieżących z zakresu administracji rządowej oraz innych zadań zleconych gminie (związkom gmin, związkom powiatowo-gminnym) ustawami	1 384,00
	75109		Wybory do rad gmin, rad powiatów i sejmików województw, wybory wójtów, burmistrzów i prezydentów miast oraz referenda gminne, powiatowe i wojewódzkie	42 701,00
		2010	Dotacja celowa otrzymana z budżetu państwa na realizację zadań bieżących z zakresu administracji rządowej oraz innych zadań zleconych gminie (związkom gmin, związkom powiatowo-gminnym) ustawami	42 701,00
852			<b>Pomoc społeczna</b>	<b>4 412,00</b>
	85295		Pozostała działalność	4 412,00
		2010	Dotacja celowa otrzymana z budżetu państwa na realizację zadań bieżących z zakresu administracji rządowej oraz innych zadań zleconych gminie (związkom gmin, związkom powiatowo-gminnym) ustawami	4 412,00
855			<b>Rodzina</b>	<b>5 508 890,00</b>
	85502		Świadczenia rodzinne, świadczenie z funduszu alimentacyjnego oraz składki na ubezpieczenia emerytalne i rentowe z ubezpieczenia społecznego	5 445 823,00
		2010	Dotacja celowa otrzymana z budżetu państwa na realizację zadań bieżących z zakresu administracji rządowej oraz innych zadań zleconych gminie (związkom gmin, związkom powiatowo-gminnym) ustawami	5 445 823,00
	85503		Karta Dużej Rodziny	331,00
		2010	Dotacja celowa otrzymana z budżetu państwa na realizację zadań bieżących z zakresu administracji rządowej oraz innych zadań zleconych gminie (związkom gmin, związkom powiatowo-gminnym) ustawami	331,00
	85513		Składki na ubezpieczenie zdrowotne opłacane za osoby pobierające niektóre świadczenia rodzinne oraz za osoby pobierające zasiłki dla opiekunów	62 736,00
		2010	Dotacja celowa otrzymana z budżetu państwa na realizację zadań bieżących z zakresu administracji rządowej oraz innych zadań zleconych gminie (związkom gmin, związkom powiatowo-gminnym) ustawami	62 736,00
<b>Razem:</b>				<b>5 666 753,00</b>

WOJTA  
Krzysztof Gajewski





Załącznik Nr 5 do Zarządzenia Nr 30/2024 Wójta Gminy Waśniów z dnia 22 lutego 2024r.

Wydatki związane z realizacją zadań zleconych z zakresu administracji rządowej i innych zadań określonych odrębnymi ustawami na 2024 rok.

Dział	Rozdział	Paragraf	Treść	Wartość
750			<b>Administracja publiczna</b>	<b>109 366,00</b>
	75011		Urzędy wojewódzkie	109 366,00
		4010	Wynagrodzenia osobowe pracowników	92 665,00
		4110	Składki na ubezpieczenia społeczne	15 143,00
		4120	Składki na Fundusz Pracy oraz Fundusz Solidarnościowy	1 558,00
751			<b>Urzędy naczelnych organów władzy państwowej, kontroli i ochrony prawa oraz sądownictwa</b>	<b>44 085,00</b>
	75101		Urzędy naczelnych organów władzy państwowej, kontroli i ochrony prawa	1 384,00
		4010	Wynagrodzenia osobowe pracowników	1 140,00
		4110	Składki na ubezpieczenia społeczne	194,94
		4120	Składki na Fundusz Pracy oraz Fundusz Solidarnościowy	27,93
		4210	Zakup materiałów i wyposażenia	21,13
	75109		Wybory do rad gmin, rad powiatów i sejmików województw, wybory wójtów, burmistrzów i prezydentów miast oraz referenda gminne, powiatowe i wojewódzkie	42 701,00
		4010	Wynagrodzenia osobowe pracowników	13 701,00
		4110	Składki na ubezpieczenia społeczne	2 000,00
		4120	Składki na Fundusz Pracy oraz Fundusz Solidarnościowy	500,00
		4170	Wynagrodzenia bezosobowe	8 000,00
		4210	Zakup materiałów i wyposażenia	15 000,00
		4300	Zakup usług pozostałych	3 000,00
		4410	Podróże służbowe krajowe	500,00
<b>Razem:</b>				<b>153 451,00</b>

  
**WOJTA**  
*Krzysztof Gajewski*



**Załącznik Nr 6 do Zarządzenia Nr 30/2024 Wójta Gminy Waśniów z dnia 22 lutego 2024r.**

Dochody związane z realizacją zadań z zakresu administracji rządowej i innych zadań zleconych odrębnymi ustawami na 2024r. podlegające przekazaniu do budżetu państwa.

Dział	Rozdział	Paragraf	Plan
750		Administracja publiczna	90,00
	75011	Urzędy Wojewódzkie	90,00
855		Wpływy z różnych opłat	90,00
		Rodzina	10 000,00
	85502	Świadczenia rodzinne, świadczenie z funduszu alimentacyjnego oraz składki na ubezpieczenia emerytalne i rentowe z ubezpieczenia społecznego	10 000,00
		Wpływy z tytułu zwrotów wypłaconych świadczeń z funduszu alimentacyjnego	10 000,00
<b>Razem:</b>			<b>10 090,00</b>

WÓJTA  
Krzysztof Gajewski

