

ZARZĄDZENIE Nr 171/2023
WÓJTA GMINY WAŚNIÓW

z dnia 15 listopada 2023r.

w sprawie wprowadzenia zmian w planie finansowym dla Urzędu Gminy w Waśniowie na 2023r. i zatwierdzenia planu finansowego po wprowadzonych zmianach.

Na podstawie art. 30 ust.1 i ust. 2 pkt 2 i 4 ustawy z dnia 8 marca 1990 roku o samorządzie gminnym (tekst jednolity: Dz. U. z 2023 r, poz. 40 z późn. zm.), art. 11 ust. 3 oraz art. 248 ust. 2 ustawy z dnia 27 sierpnia 2009 r. o finansach publicznych (tekst jednolity Dz. U. z 2023 r., poz. 1270 z póź. zm.), w związku z § 8 ust. 5 rozporządzenia Ministra Finansów z dnia 07 grudnia 2010 roku w sprawie sposobu prowadzenia gospodarki finansowej jednostek budżetowych i samorządowych zakładów budżetowych (tekst jednolity Dz. U. z 2019r., poz.1718) oraz Uchwały Nr XLVII/331/2022 Rady Gminy w Waśniowie z dnia 29 grudnia 2022 roku w sprawie uchwalenia budżetu Gminy Waśniów na 2023 rok z późniejszymi zmianami - **Wójt Gminy Waśniów zarządza co następuje:**

§ 1

Dokonuje się zmian w planie finansowym dla Urzędu Gminy w Waśniowie na 2023 rok w zakresie:

1. planowanych dochodów budżetowych zgodnie z załącznikiem Nr 1 do niniejszego zarządzenia,
2. planowanych wydatków budżetowych zgodnie z załącznikiem Nr 2 do niniejszego zarządzenia,

§ 2


Po dokonanych zmianach o których mowa w § 1 Załącznik Nr 1 do Zarządzenia Nr 244/2022 z dnia 29 grudnia 2022r. w sprawie zatwierdzenia planu finansowego dla Urzędu Gminy w Waśniowie na 2023r. otrzymuje nowe brzmienie zgodnie z załącznikiem Nr 3 niniejszego zarządzenia.

§ 3

Dochody i wydatki związane z realizacją zadań z zakresu administracji rządowej oraz innych zadań zleconych gminom ustawami na 2023r. otrzymują nowe brzmienie zgodnie z załącznikami Nr 4 i 5 do niniejszego zarządzenia.

§ 4

Zarządzenie wchodzi w życie z dniem podpisania.


WÓJT
Krzysztof Gajewski

1. The first part of the document discusses the importance of maintaining accurate records of all transactions and activities. It emphasizes that this is crucial for ensuring transparency and accountability in the organization's operations.

2. The second part of the document outlines the various methods and tools used to collect and analyze data. It highlights the need for consistent and reliable data collection processes to support effective decision-making.

3. The third part of the document focuses on the role of technology in data management and analysis. It discusses how modern software solutions can streamline data collection, storage, and reporting, thereby improving efficiency and accuracy.

4. The fourth part of the document addresses the challenges associated with data management, such as data quality, security, and privacy. It provides strategies to mitigate these risks and ensure that data is used responsibly and ethically.

5. The fifth part of the document discusses the importance of data literacy and training for all employees. It emphasizes that having a data-driven mindset is essential for maximizing the value of the organization's data assets.

6. The sixth part of the document concludes by summarizing the key points and providing a call to action. It encourages the organization to embrace a data-driven culture and continuously improve its data management practices.

7. The seventh part of the document provides a detailed overview of the data management framework, including the roles and responsibilities of various departments and individuals involved in the process.

8. The eighth part of the document discusses the future of data management and the emerging trends that will shape the industry. It highlights the importance of staying up-to-date with the latest technologies and best practices.

Załącznik Nr 1 do Zarządzenia Nr 171/2023 Wójta Gminy Waśniów z dnia 15 listopada 2023r.

Nazwa jednostki sprawozdawczej	Urząd Gminy w Waśniowie
Nr dokumentu	171/2023
Data podjęcia	2023-11-15
Rodzaj	Plan dochodów

Dział	Rozdział	Paragraf	Treść	Kwota
600			Transport i łączność	
	60004		Lokalny transport zbiorowy	- 2 321,87
		2010	Dotacja celowa otrzymana z budżetu państwa na realizację zadań bieżących z zakresu administracji rządowej oraz innych zadań zleconych gminie (związkom gmin, związkom powiatowo-gminnym) ustawami	- 2 321,87
710			Działalność usługowa	
	71035		Cmentarze	3 600,00
		2020	Dotacja celowa otrzymana z budżetu państwa na zadania bieżące realizowane przez gminę na podstawie porozumień z organami administracji rządowej	3 600,00
750			Administracja publiczna	
	75095		Pozostała działalność	9,91
		2100	Środki z Funduszu Pomocy na finansowanie lub dofinansowanie zadań bieżących w zakresie pomocy obywatelom Ukrainy	9,91
758			Różne rozliczenia	
	75814		Różne rozliczenia finansowe	3 445,00
		2100	Środki z Funduszu Pomocy na finansowanie lub dofinansowanie zadań bieżących w zakresie pomocy obywatelom Ukrainy	3 445,00
851			Ochrona zdrowia	
	85195		Pozostała działalność	200,00
		2010	Dotacja celowa otrzymana z budżetu państwa na realizację zadań bieżących z zakresu administracji rządowej oraz innych zadań zleconych gminie (związkom gmin, związkom powiatowo-gminnym) ustawami	200,00
852			Pomoc społeczna	
	85213		Składki na ubezpieczenie zdrowotne opłacane za osoby pobierające niektóre świadczenia z pomocy społecznej oraz za osoby uczestniczące w zajęciach w centrum integracji społecznej	- 148,00
		2030	Dotacja celowa otrzymana z budżetu państwa na realizację własnych zadań bieżących gmin (związków gmin, związków powiatowo-gminnych)	- 148,00
853			Pozostałe zadania w zakresie polityki społecznej	
	85395		Pozostała działalność	775,00
		2100	Środki z Funduszu Pomocy na finansowanie lub dofinansowanie zadań bieżących w zakresie pomocy obywatelom Ukrainy	775,00
855			Rodzina	
	85502		Świadczenia rodzinne, świadczenie z funduszu alimentacyjnego oraz składki na ubezpieczenia emerytalne i rentowe z ubezpieczenia społecznego	73 153,00
		2010	Dotacja celowa otrzymana z budżetu państwa na realizację zadań bieżących z zakresu administracji rządowej oraz innych zadań zleconych gminie (związkom gmin, związkom powiatowo-gminnym) ustawami	71 467,00
		2060	Dotacja celowa otrzymana z budżetu państwa na zadania bieżące z zakresu administracji rządowej zlecone gminom (związkom gmin, związkom powiatowo-gminnym), związane z realizacją świadczenia wychowawczego stanowiącego pomoc państwa w wychowywaniu dzieci	69 467,00
	85503		Karta Dużej Rodziny	2 000,00
		2010	Dotacja celowa otrzymana z budżetu państwa na realizację zadań bieżących z zakresu administracji rządowej oraz innych zadań zleconych gminie (związkom gmin, związkom powiatowo-gminnym) ustawami	105,00
	85513		Składki na ubezpieczenie zdrowotne opłacane za osoby pobierające niektóre świadczenia rodzinne oraz za osoby pobierające zasiłki dla opiekunów	1 581,00
		2010	Dotacja celowa otrzymana z budżetu państwa na realizację zadań bieżących z zakresu administracji rządowej oraz innych zadań zleconych gminie (związkom gmin, związkom powiatowo-gminnym) ustawami	1 581,00

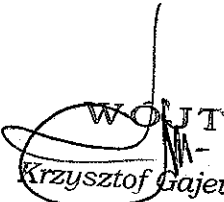
78 713,04

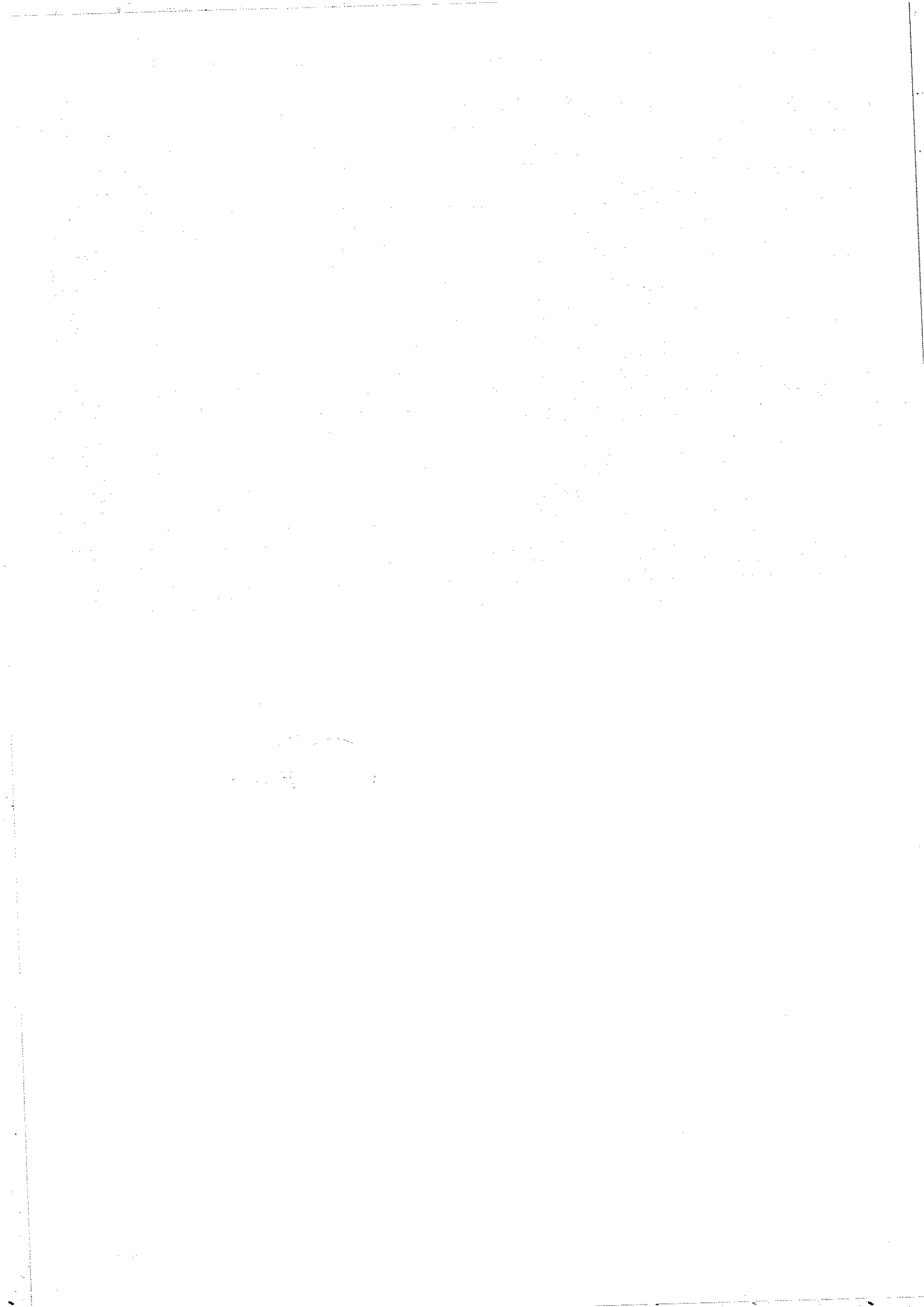
WOJT
Arzysztof Gajewski



Załącznik Nr 2 do Zarządzenia Nr 171/2023 Wójta Gminy Waśniów z dnia 15 listopada 2023r.

Nazwa jednostki sprawozdawczej			Urząd Gminy w Waśniowie	
Nr dokumentu			171/2023	
Data podjęcia			2023-11-15	
Rodzaj			Plan wydatków	
Dział	Rozdział	Paragraf	Treść	Wartość
600			Transport i łączność	
	60004		Lokalny transport zbiorowy	-2 321,87
		4300	Zakup usług pozostałych	-2 321,87
710			Działalność usługowa	-2 321,87
	71035		Omentarze	3 600,00
		4300	Zakup usług pozostałych	3 600,00
750			Administracja publiczna	3 600,00
	75095		Pozostała działalność	9,91
		4350	Zakup towarów (w szczególności materiałów, leków, żywności) w związku z pomocą obywatelom Ukrainy	9,91
921			Kultura i ochrona dziedzictwa narodowego	
	92105		Pozostałe zadania w zakresie kultury	0,00
		4110	Składki na ubezpieczenia społeczne	5 871,00
		4170	Wynagrodzenia bezosobowe	571,00
		4220	Zakup środków żywności	3 300,00
		4300	Zakup usług pozostałych	3 000,00
	92109		Domy i ośrodki kultury, świetlice i kluby	-1 000,00
		4210	Zakup materiałów i wyposażenia	-5 168,00
		4260	Zakup energii	500,00
	92120		Ochrona zabytków i opieka nad zabytkami	-5 668,00
		4300	Zakup usług pozostałych	-703,00
Razem:				1 288,04


WOJTA
 Krzysztof Gajewski



Załącznik Nr 3 do Zarządzenia Nr 171/2023 Wójta Gminy Waśniów z dnia 15 listopada 2023r.

Plan finansowy dla Urzędu Gminy w Waśniowie na 2023r. po zmianach.

Planowane dochody budżetowe

w złotych

Dział	Rozdział	§	Nazwa	Plan ogółem
1	2	3	4	5
bieżące				
010			Rolnictwo i łowiectwo	1 183 443,22
			w tym z tytułu dotacji i środków na finansowanie wydatków na realizację zadań finansowanych z udziałem środków, o których mowa w art. 5 ust. 1 pkt 2 i 3	0,00
	01095		Pozostała działalność	1 183 443,22
			w tym z tytułu dotacji i środków na finansowanie wydatków na realizację zadań finansowanych z udziałem środków, o których mowa w art. 5 ust. 1 pkt 2 i 3	0,00
		0750	Wpływy z najmu i dzierżawy składników majątkowych Skarbu Państwa, jednostek samorządu terytorialnego lub innych jednostek zaliczanych do sektora finansów publicznych oraz innych umów o podobnym charakterze	814,00
		2010	Dotacja celowa otrzymana z budżetu państwa na realizację zadań bieżących z zakresu administracji rządowej oraz innych zadań zleconych gminie (związkom gmin, związkom powiatowo-gminnym) ustawami	1 182 629,22
400			Wytwarzanie i zaopatrywanie w energię elektryczną, gaz i wodę	3 700 000,00
			w tym z tytułu dotacji i środków na finansowanie wydatków na realizację zadań finansowanych z udziałem środków, o których mowa w art. 5 ust. 1 pkt 2 i 3	0,00
	40002		Dostarczanie wody	700 000,00
			w tym z tytułu dotacji i środków na finansowanie wydatków na realizację zadań finansowanych z udziałem środków, o których mowa w art. 5 ust. 1 pkt 2 i 3	0,00
		0830	Wpływy z usług	700 000,00
	40095		Pozostała działalność	3 000 000,00
			w tym z tytułu dotacji i środków na finansowanie wydatków na realizację zadań finansowanych z udziałem środków, o których mowa w art. 5 ust. 1 pkt 2 i 3	0,00
		0840	Wpływy ze sprzedaży wyrobów	2 500 000,00
		0970	Wpływy z różnych dochodów	500 000,00
600			Transport i łączność	3 574 674,83
			w tym z tytułu dotacji i środków na finansowanie wydatków na realizację zadań finansowanych z udziałem środków, o których mowa w art. 5 ust. 1 pkt 2 i 3	0,00
	60004		Lokalny transport zbiorowy	12 671,83
			w tym z tytułu dotacji i środków na finansowanie wydatków na realizację zadań finansowanych z udziałem środków, o których mowa w art. 5 ust. 1 pkt 2 i 3	0,00

		2010	Dotacja celowa otrzymana z budżetu państwa na realizację zadań bieżących z zakresu administracji rządowej oraz innych zadań zleconych gminie (związkom gmin, związkom powiatowo-gminnym) ustawami	2 181,13
		2170	Środki otrzymane z państwowych funduszy celowych na realizację zadań bieżących jednostek sektora finansów publicznych	10 490,70
	60014		Drogi publiczne powiatowe	177 867,00
			w tym z tytułu dotacji i środków na finansowanie wydatków na realizację zadań finansowanych z udziałem środków, o których mowa w art. 5 ust. 1 pkt 2 i 3	0,00
		2320	Dotacja celowa otrzymana z powiatu na zadania bieżące realizowane na podstawie porozumień (umów) między jednostkami samorządu terytorialnego	177 867,00
	60016		Drogi publiczne gminne	3 384 136,00
			w tym z tytułu dotacji i środków na finansowanie wydatków na realizację zadań finansowanych z udziałem środków, o których mowa w art. 5 ust. 1 pkt 2 i 3	0,00
		2700	Środki na dofinansowanie własnych zadań bieżących gmin, powiatów (związków gmin, związków powiatowo-gminnych, związków powiatów), samorządów województw, pozyskane z innych źródeł	3 384 136,00
700			Gospodarka mieszkaniowa	59 240,00
			w tym z tytułu dotacji i środków na finansowanie wydatków na realizację zadań finansowanych z udziałem środków, o których mowa w art. 5 ust. 1 pkt 2 i 3	0,00
	70005		Gospodarka gruntami i nieruchomościami	57 240,00
			w tym z tytułu dotacji i środków na finansowanie wydatków na realizację zadań finansowanych z udziałem środków, o których mowa w art. 5 ust. 1 pkt 2 i 3	0,00
		0550	Wpływy z opłat z tytułu użytkowania wieczystego nieruchomości	1 450,00
		0750	Wpływy z najmu i dzierżawy składników majątkowych Skarbu Państwa, jednostek samorządu terytorialnego lub innych jednostek zaliczanych do sektora finansów publicznych oraz innych umów o podobnym charakterze	30 000,00
		0970	Wpływy z różnych dochodów	25 790,00
	70007		Gospodarowanie mieszkaniowym zasobem gminy	2 000,00
			w tym z tytułu dotacji i środków na finansowanie wydatków na realizację zadań finansowanych z udziałem środków, o których mowa w art. 5 ust. 1 pkt 2 i 3	0,00
		0830	Wpływy z usług	2 000,00
710			Działalność usługowa	33 700,00
			w tym z tytułu dotacji i środków na finansowanie wydatków na realizację zadań finansowanych z udziałem środków, o których mowa w art. 5 ust. 1 pkt 2 i 3	0,00
	71035		Cmentarze	33 700,00
			w tym z tytułu dotacji i środków na finansowanie wydatków na realizację zadań finansowanych z udziałem środków, o których mowa w art. 5 ust. 1 pkt 2 i 3	0,00
		0960	Wpływy z otrzymanych spadków, zapisów i darowizn w postaci pieniężnej	2 000,00
		2020	Dotacja celowa otrzymana z budżetu państwa na zadania bieżące realizowane przez gminę na podstawie porozumień z organami administracji rządowej	31 700,00

750			Administracja publiczna	103 519,92
			w tym z tytułu dotacji i środków na finansowanie wydatków na realizację zadań finansowanych z udziałem środków, o których mowa w art. 5 ust. 1 pkt 2 i 3	0,00
	75011		Urzędy wojewódzkie	97 417,00
			w tym z tytułu dotacji i środków na finansowanie wydatków na realizację zadań finansowanych z udziałem środków, o których mowa w art. 5 ust. 1 pkt 2 i 3	0,00
		2010	Dotacja celowa otrzymana z budżetu państwa na realizację zadań bieżących z zakresu administracji rządowej oraz innych zadań zleconych gminie (związkom gmin, związkom powiatowo-gminnym) ustawami	97 417,00
	75023		Urzędy gmin (miast i miast na prawach powiatu)	6 000,00
			w tym z tytułu dotacji i środków na finansowanie wydatków na realizację zadań finansowanych z udziałem środków, o których mowa w art. 5 ust. 1 pkt 2 i 3	0,00
		0970	Wpływy z różnych dochodów	6 000,00
	75095		Pozostała działalność	102,92
			w tym z tytułu dotacji i środków na finansowanie wydatków na realizację zadań finansowanych z udziałem środków, o których mowa w art. 5 ust. 1 pkt 2 i 3	0,00
		2100	Środki z Funduszu Pomocy na finansowanie lub dofinansowanie zadań bieżących w zakresie pomocy obywatelom Ukrainy	102,92
751			Urzędy naczelnych organów władzy państwowej, kontroli i ochrony prawa oraz sądownictwa	114 302,00
			w tym z tytułu dotacji i środków na finansowanie wydatków na realizację zadań finansowanych z udziałem środków, o których mowa w art. 5 ust. 1 pkt 2 i 3	0,00
	75101		Urzędy naczelnych organów władzy państwowej, kontroli i ochrony prawa	1 368,00
			w tym z tytułu dotacji i środków na finansowanie wydatków na realizację zadań finansowanych z udziałem środków, o których mowa w art. 5 ust. 1 pkt 2 i 3	0,00
		2010	Dotacja celowa otrzymana z budżetu państwa na realizację zadań bieżących z zakresu administracji rządowej oraz innych zadań zleconych gminie (związkom gmin, związkom powiatowo-gminnym) ustawami	1 368,00
	75108		Wybory do Sejmu i Senatu	112 404,00
			w tym z tytułu dotacji i środków na finansowanie wydatków na realizację zadań finansowanych z udziałem środków, o których mowa w art. 5 ust. 1 pkt 2 i 3	0,00
		2010	Dotacja celowa otrzymana z budżetu państwa na realizację zadań bieżących z zakresu administracji rządowej oraz innych zadań zleconych gminie (związkom gmin, związkom powiatowo-gminnym) ustawami	112 404,00
	75110		Referenda ogólnokrajowe i konstytucyjne	530,00
			w tym z tytułu dotacji i środków na finansowanie wydatków na realizację zadań finansowanych z udziałem środków, o których mowa w art. 5 ust. 1 pkt 2 i 3	0,00
		2010	Dotacja celowa otrzymana z budżetu państwa na realizację zadań bieżących z zakresu administracji rządowej oraz innych zadań zleconych gminie (związkom gmin, związkom powiatowo-gminnym) ustawami	530,00

756			Dochody od osób prawnych, od osób fizycznych i od innych jednostek nieposiadających osobowości prawnej oraz wydatki związane z ich poborem	5 363 401,00
			w tym z tytułu dotacji i środków na finansowanie wydatków na realizację zadań finansowanych z udziałem środków, o których mowa w art. 5 ust. 1 pkt 2 i 3	0,00
	75601		Wpływy z podatku dochodowego od osób fizycznych	3 000,00
			w tym z tytułu dotacji i środków na finansowanie wydatków na realizację zadań finansowanych z udziałem środków, o których mowa w art. 5 ust. 1 pkt 2 i 3	0,00
		0350	Wpływy z podatku od działalności gospodarczej osób fizycznych, opłacanego w formie karty podatkowej	3 000,00
	75615		Wpływy z podatku rolnego, podatku leśnego, podatku od czynności cywilnoprawnych, podatków i opłat lokalnych od osób prawnych i innych jednostek organizacyjnych	664 711,00
			w tym z tytułu dotacji i środków na finansowanie wydatków na realizację zadań finansowanych z udziałem środków, o których mowa w art. 5 ust. 1 pkt 2 i 3	0,00
		0310	Wpływy z podatku od nieruchomości	560 000,00
		0320	Wpływy z podatku rolnego	5 021,00
		0330	Wpływy z podatku leśnego	90 000,00
		0340	Wpływy z podatku od środków transportowych	9 690,00
	75616		Wpływy z podatku rolnego, podatku leśnego, podatku od spadków i darowizn, podatku od czynności cywilno-prawnych oraz podatków i opłat lokalnych od osób fizycznych	2 043 300,00
			w tym z tytułu dotacji i środków na finansowanie wydatków na realizację zadań finansowanych z udziałem środków, o których mowa w art. 5 ust. 1 pkt 2 i 3	0,00
		0310	Wpływy z podatku od nieruchomości	200 000,00
		0320	Wpływy z podatku rolnego	1 450 000,00
		0330	Wpływy z podatku leśnego	13 000,00
		0340	Wpływy z podatku od środków transportowych	100 000,00
		0360	Wpływy z podatku od spadków i darowizn	60 000,00
		0430	Wpływy z opłaty targowej	300,00
		0500	Wpływy z podatku od czynności cywilnoprawnych	220 000,00
	75618		Wpływy z innych opłat stanowiących dochody jednostek samorządu terytorialnego na podstawie ustaw	199 072,00
			w tym z tytułu dotacji i środków na finansowanie wydatków na realizację zadań finansowanych z udziałem środków, o których mowa w art. 5 ust. 1 pkt 2 i 3	0,00
		0270	Wpływy z części opłaty za zezwolenie na sprzedaż napojów alkoholowych w obrocie hurtowym	30 000,00
		0410	Wpływy z opłaty skarbowej	32 072,00
		0480	Wpływy z opłat za zezwolenia na sprzedaż napojów alkoholowych	115 000,00
		0490	Wpływy z innych lokalnych opłat pobieranych przez jednostki samorządu terytorialnego na podstawie odrębnych ustaw	22 000,00
	75619		Wpływy z różnych rozliczeń	0,00
			w tym z tytułu dotacji i środków na finansowanie wydatków na realizację zadań finansowanych z udziałem środków, o których mowa w art. 5 ust. 1 pkt 2 i 3	0,00

		0270	Wpływy z części opłaty za zezwolenie na sprzedaż napojów alkoholowych w obrocie hurtowym	0,00
	75621		Udziały gmin w podatkach stanowiących dochód budżetu państwa	2 453 241,00
			w tym z tytułu dotacji i środków na finansowanie wydatków na realizację zadań finansowanych z udziałem środków, o których mowa w art. 5 ust. 1 pkt 2 i 3	0,00
		0010	Wpływy z podatku dochodowego od osób fizycznych	2 440 190,00
		0020	Wpływy z podatku dochodowego od osób prawnych	13 051,00
	75624		Dywidendy	77,00
			w tym z tytułu dotacji i środków na finansowanie wydatków na realizację zadań finansowanych z udziałem środków, o których mowa w art. 5 ust. 1 pkt 2 i 3	0,00
		0740	Wpływy z dywidend	77,00
758			Różne rozliczenia	17 814 069,45
			w tym z tytułu dotacji i środków na finansowanie wydatków na realizację zadań finansowanych z udziałem środków, o których mowa w art. 5 ust. 1 pkt 2 i 3	0,00
	75801		Część oświatowa subwencji ogólnej dla jednostek samorządu terytorialnego	7 076 342,00
			w tym z tytułu dotacji i środków na finansowanie wydatków na realizację zadań finansowanych z udziałem środków, o których mowa w art. 5 ust. 1 pkt 2 i 3	0,00
		2920	Subwencje ogólne z budżetu państwa	7 076 342,00
	75802		Uzupełnienie subwencji ogólnej dla jednostek samorządu terytorialnego	2 155 181,45
			w tym z tytułu dotacji i środków na finansowanie wydatków na realizację zadań finansowanych z udziałem środków, o których mowa w art. 5 ust. 1 pkt 2 i 3	0,00
		2750	Środki na uzupełnienie dochodów gmin	2 155 181,45
	75807		Część wyrównawcza subwencji ogólnej dla gmin	7 668 449,00
			w tym z tytułu dotacji i środków na finansowanie wydatków na realizację zadań finansowanych z udziałem środków, o których mowa w art. 5 ust. 1 pkt 2 i 3	0,00
		2920	Subwencje ogólne z budżetu państwa	7 668 449,00
	75814		Różne rozliczenia finansowe	667 588,00
			w tym z tytułu dotacji i środków na finansowanie wydatków na realizację zadań finansowanych z udziałem środków, o których mowa w art. 5 ust. 1 pkt 2 i 3	0,00
		0920	Wpływy z pozostałych odsetek	378 000,00
		0940	Wpływy z rozliczeń/zwrotów z lat ubiegłych	183 000,00
		0970	Wpływy z różnych dochodów	60 000,00
		2100	Środki z Funduszu Pomocy na finansowanie lub dofinansowanie zadań bieżących w zakresie pomocy obywatelom Ukrainy	46 588,00
	75831		Część równoważąca subwencji ogólnej dla gmin	246 509,00
			w tym z tytułu dotacji i środków na finansowanie wydatków na realizację zadań finansowanych z udziałem środków, o których mowa w art. 5 ust. 1 pkt 2 i 3	0,00
		2920	Subwencje ogólne z budżetu państwa	246 509,00
801			Oświata i wychowanie	292 896,00

			w tym z tytułu dotacji i środków na finansowanie wydatków na realizację zadań finansowanych z udziałem środków, o których mowa w art. 5 ust. 1 pkt 2 i 3	0,00
	80103		Oddziały przedszkolne w szkołach podstawowych	234 133,00
			w tym z tytułu dotacji i środków na finansowanie wydatków na realizację zadań finansowanych z udziałem środków, o których mowa w art. 5 ust. 1 pkt 2 i 3	0,00
		0970	Wpływy z różnych dochodów	30 000,00
		2030	Dotacja celowa otrzymana z budżetu państwa na realizację własnych zadań bieżących gmin (związków gmin, związków powiatowo-gminnych)	204 133,00
	80153		Zapewnienie uczniom prawa do bezpłatnego dostępu do podręczników, materiałów edukacyjnych lub materiałów ćwiczeniowych	58 763,00
			w tym z tytułu dotacji i środków na finansowanie wydatków na realizację zadań finansowanych z udziałem środków, o których mowa w art. 5 ust. 1 pkt 2 i 3	0,00
		2010	Dotacja celowa otrzymana z budżetu państwa na realizację zadań bieżących z zakresu administracji rządowej oraz innych zadań zleconych gminie (związkom gmin, związkom powiatowo-gminnym) ustawami	58 763,00
851			Ochrona zdrowia	300,00
			w tym z tytułu dotacji i środków na finansowanie wydatków na realizację zadań finansowanych z udziałem środków, o których mowa w art. 5 ust. 1 pkt 2 i 3	0,00
	85154		Przeciwdziałanie alkoholizmowi	0,00
			w tym z tytułu dotacji i środków na finansowanie wydatków na realizację zadań finansowanych z udziałem środków, o których mowa w art. 5 ust. 1 pkt 2 i 3	0,00
		0830	Wpływy z usług	0,00
	85195		Pozostała działalność	300,00
			w tym z tytułu dotacji i środków na finansowanie wydatków na realizację zadań finansowanych z udziałem środków, o których mowa w art. 5 ust. 1 pkt 2 i 3	0,00
		2010	Dotacja celowa otrzymana z budżetu państwa na realizację zadań bieżących z zakresu administracji rządowej oraz innych zadań zleconych gminie (związkom gmin, związkom powiatowo-gminnym) ustawami	300,00
852			Pomoc społeczna	711 151,00
			w tym z tytułu dotacji i środków na finansowanie wydatków na realizację zadań finansowanych z udziałem środków, o których mowa w art. 5 ust. 1 pkt 2 i 3	0,00
	85213		Składki na ubezpieczenie zdrowotne opłacane za osoby pobierające niektóre świadczenia z pomocy społecznej oraz za osoby uczestniczące w zajęciach w centrum integracji społecznej	32 259,00
			w tym z tytułu dotacji i środków na finansowanie wydatków na realizację zadań finansowanych z udziałem środków, o których mowa w art. 5 ust. 1 pkt 2 i 3	0,00
		2030	Dotacja celowa otrzymana z budżetu państwa na realizację własnych zadań bieżących gmin (związków gmin, związków powiatowo-gminnych)	32 259,00
	85214		Zasiłki okresowe, celowe i pomoc w naturze oraz składki na ubezpieczenia emerytalne i rentowe	20 603,00

			w tym z tytułu dotacji i środków na finansowanie wydatków na realizację zadań finansowanych z udziałem środków, o których mowa w art. 5 ust. 1 pkt 2 i 3	0,00
		2030	Dotacja celowa otrzymana z budżetu państwa na realizację własnych zadań bieżących gmin (związków gmin, związków powiatowo-gminnych)	20 603,00
	85216		Zasiłki stałe	370 214,00
			w tym z tytułu dotacji i środków na finansowanie wydatków na realizację zadań finansowanych z udziałem środków, o których mowa w art. 5 ust. 1 pkt 2 i 3	0,00
		2030	Dotacja celowa otrzymana z budżetu państwa na realizację własnych zadań bieżących gmin (związków gmin, związków powiatowo-gminnych)	370 214,00
	85219		Ośrodki pomocy społecznej	83 683,00
			w tym z tytułu dotacji i środków na finansowanie wydatków na realizację zadań finansowanych z udziałem środków, o których mowa w art. 5 ust. 1 pkt 2 i 3	0,00
		2030	Dotacja celowa otrzymana z budżetu państwa na realizację własnych zadań bieżących gmin (związków gmin, związków powiatowo-gminnych)	83 683,00
	85230		Pomoc w zakresie dożywiania	144 000,00
			w tym z tytułu dotacji i środków na finansowanie wydatków na realizację zadań finansowanych z udziałem środków, o których mowa w art. 5 ust. 1 pkt 2 i 3	0,00
		2030	Dotacja celowa otrzymana z budżetu państwa na realizację własnych zadań bieżących gmin (związków gmin, związków powiatowo-gminnych)	144 000,00
	85295		Pozostała działalność	60 392,00
			w tym z tytułu dotacji i środków na finansowanie wydatków na realizację zadań finansowanych z udziałem środków, o których mowa w art. 5 ust. 1 pkt 2 i 3	0,00
		0970	Wpływy z różnych dochodów	4 560,00
		2030	Dotacja celowa otrzymana z budżetu państwa na realizację własnych zadań bieżących gmin (związków gmin, związków powiatowo-gminnych)	53 252,00
		2100	Środki z Funduszu Pomocy na finansowanie lub dofinansowanie zadań bieżących w zakresie pomocy obywatelom Ukrainy	2 580,00
853			Pozostałe zadania w zakresie polityki społecznej	816 259,00
			w tym z tytułu dotacji i środków na finansowanie wydatków na realizację zadań finansowanych z udziałem środków, o których mowa w art. 5 ust. 1 pkt 2 i 3	0,00
	85395		Pozostała działalność	816 259,00
			w tym z tytułu dotacji i środków na finansowanie wydatków na realizację zadań finansowanych z udziałem środków, o których mowa w art. 5 ust. 1 pkt 2 i 3	0,00
		0970	Wpływy z różnych dochodów	0,00
		2100	Środki z Funduszu Pomocy na finansowanie lub dofinansowanie zadań bieżących w zakresie pomocy obywatelom Ukrainy	183 859,00
		2180	Środki z Funduszu Przeciwdziałania COVID-19 na finansowanie lub dofinansowanie realizacji zadań związanych z przeciwdziałaniem COVID-19	632 400,00
854			Edukacyjna opieka wychowawcza	33 400,00

			w tym z tytułu dotacji i środków na finansowanie wydatków na realizację zadań finansowanych z udziałem środków, o których mowa w art. 5 ust. 1 pkt 2 i 3	0,00
	85415		Pomoc materialna dla uczniów o charakterze socjalnym	33 400,00
			w tym z tytułu dotacji i środków na finansowanie wydatków na realizację zadań finansowanych z udziałem środków, o których mowa w art. 5 ust. 1 pkt 2 i 3	0,00
		2030	Dotacja celowa otrzymana z budżetu państwa na realizację własnych zadań bieżących gmin (związków gmin, związków powiatowo-gminnych)	33 400,00
855			Rodzina	5 382 792,00
			w tym z tytułu dotacji i środków na finansowanie wydatków na realizację zadań finansowanych z udziałem środków, o których mowa w art. 5 ust. 1 pkt 2 i 3	0,00
	85502		Świadczenia rodzinne, świadczenie z funduszu alimentacyjnego oraz składki na ubezpieczenia emerytalne i rentowe z ubezpieczenia społecznego	5 308 860,00
			w tym z tytułu dotacji i środków na finansowanie wydatków na realizację zadań finansowanych z udziałem środków, o których mowa w art. 5 ust. 1 pkt 2 i 3	0,00
		2010	Dotacja celowa otrzymana z budżetu państwa na realizację zadań bieżących z zakresu administracji rządowej oraz innych zadań zleconych gminie (związkom gmin, związkom powiatowo-gminnym) ustawami	5 306 860,00
		2060	Dotacja celowa otrzymana z budżetu państwa na zadania bieżące z zakresu administracji rządowej zlecone gminom (związkom gmin, związkom powiatowo-gminnym), związane z realizacją świadczenia wychowawczego stanowiącego pomoc państwa w wychowywaniu dzieci	2 000,00
	85503		Karta Dużej Rodziny	1 236,00
			w tym z tytułu dotacji i środków na finansowanie wydatków na realizację zadań finansowanych z udziałem środków, o których mowa w art. 5 ust. 1 pkt 2 i 3	0,00
		2010	Dotacja celowa otrzymana z budżetu państwa na realizację zadań bieżących z zakresu administracji rządowej oraz innych zadań zleconych gminie (związkom gmin, związkom powiatowo-gminnym) ustawami	1 236,00
	85513		Składki na ubezpieczenie zdrowotne opłacane za osoby pobierające niektóre świadczenia rodzinne oraz za osoby pobierające zasiłki dla opiekunów	72 696,00
			w tym z tytułu dotacji i środków na finansowanie wydatków na realizację zadań finansowanych z udziałem środków, o których mowa w art. 5 ust. 1 pkt 2 i 3	0,00
		2010	Dotacja celowa otrzymana z budżetu państwa na realizację zadań bieżących z zakresu administracji rządowej oraz innych zadań zleconych gminie (związkom gmin, związkom powiatowo-gminnym) ustawami	72 696,00
900			Gospodarka komunalna i ochrona środowiska	1 641 175,00
			w tym z tytułu dotacji i środków na finansowanie wydatków na realizację zadań finansowanych z udziałem środków, o których mowa w art. 5 ust. 1 pkt 2 i 3	0,00
	90001		Gospodarka ściekowa i ochrona wód	80 000,00

			w tym z tytułu dotacji i środków na finansowanie wydatków na realizację zadań finansowanych z udziałem środków, o których mowa w art. 5 ust. 1 pkt 2 i 3	0,00
		0830	Wpływy z usług	80 000,00
	90002		Gospodarka odpadami komunalnymi	1 200 000,00
			w tym z tytułu dotacji i środków na finansowanie wydatków na realizację zadań finansowanych z udziałem środków, o których mowa w art. 5 ust. 1 pkt 2 i 3	0,00
		0490	Wpływy z innych lokalnych opłat pobieranych przez jednostki samorządu terytorialnego na podstawie odrębnych ustaw	1 200 000,00
	90005		Ochrona powietrza atmosferycznego i klimatu	71 675,00
			w tym z tytułu dotacji i środków na finansowanie wydatków na realizację zadań finansowanych z udziałem środków, o których mowa w art. 5 ust. 1 pkt 2 i 3	0,00
		2460	Środki otrzymane od pozostałych jednostek zaliczanych do sektora finansów publicznych na realizację zadań bieżących jednostek zaliczanych do sektora finansów publicznych	71 675,00
	90019		Wpływy i wydatki związane z gromadzeniem środków z opłat i kar za korzystanie ze środowiska	2 000,00
			w tym z tytułu dotacji i środków na finansowanie wydatków na realizację zadań finansowanych z udziałem środków, o których mowa w art. 5 ust. 1 pkt 2 i 3	0,00
		0690	Wpływy z różnych opłat	2 000,00
	90026		Pozostałe działania związane z gospodarką odpadami	287 500,00
			w tym z tytułu dotacji i środków na finansowanie wydatków na realizację zadań finansowanych z udziałem środków, o których mowa w art. 5 ust. 1 pkt 2 i 3	0,00
		2460	Środki otrzymane od pozostałych jednostek zaliczanych do sektora finansów publicznych na realizację zadań bieżących jednostek zaliczanych do sektora finansów publicznych	287 500,00
921			Kultura i ochrona dziedzictwa narodowego	15 100,00
			w tym z tytułu dotacji i środków na finansowanie wydatków na realizację zadań finansowanych z udziałem środków, o których mowa w art. 5 ust. 1 pkt 2 i 3	0,00
	92109		Domy i ośrodki kultury, świetlice i kluby	15 100,00
			w tym z tytułu dotacji i środków na finansowanie wydatków na realizację zadań finansowanych z udziałem środków, o których mowa w art. 5 ust. 1 pkt 2 i 3	0,00
		0960	Wpływy z otrzymanych spadków, zapisów i darowizn w postaci pieniężnej	100,00
		2330	Dotacja celowa otrzymana od samorządu województwa na zadania bieżące realizowane na podstawie porozumień (umów) między jednostkami samorządu terytorialnego	15 000,00
bieżące razem				40 839 423,42
			w tym z tytułu dotacji i środków na finansowanie wydatków na realizację zadań finansowanych z udziałem środków, o których mowa w art. 5 ust. 1 pkt 2 i 3	0,00

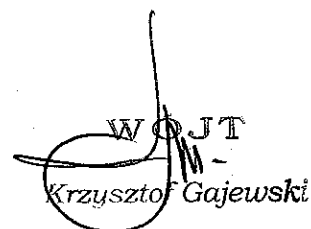
majątkowe				
010			Rolnictwo i łowiectwo	17 074,00

			w tym z tytułu dotacji i środków na finansowanie wydatków na realizację zadań finansowanych z udziałem środków, o których mowa w art. 5 ust. 1 pkt 2 i 3	17 074,00
	01043		Infrastruktura wodociągowa wsi	0,00
			w tym z tytułu dotacji i środków na finansowanie wydatków na realizację zadań finansowanych z udziałem środków, o których mowa w art. 5 ust. 1 pkt 2 i 3	0,00
		6370	Środki otrzymane z Rządowego Funduszu Polski Ład: Program Inwestycji Strategicznych na realizację zadań inwestycyjnych	0,00
	01044		Infrastruktura sanitacyjna wsi	17 074,00
			w tym z tytułu dotacji i środków na finansowanie wydatków na realizację zadań finansowanych z udziałem środków, o których mowa w art. 5 ust. 1 pkt 2 i 3	17 074,00
		6258	Dotacja celowa w ramach programów finansowych z udziałem środków europejskich oraz środków, o których mowa w art. 5 ust. 3 pkt 5 lit. a i b ustawy, lub płatności w ramach budżetu środków europejskich, realizowanych przez jednostki samorządu terytorialnego	0,00
		6299	Środki na dofinansowanie własnych inwestycji gmin, powiatów (związków gmin, związków powiatowo-gminnych, związków powiatów), samorządów województw, pozyskane z innych źródeł	17 074,00
600			Transport i łączność	1 192 400,00
			w tym z tytułu dotacji i środków na finansowanie wydatków na realizację zadań finansowanych z udziałem środków, o których mowa w art. 5 ust. 1 pkt 2 i 3	0,00
	60017		Drogi wewnętrzne	1 192 400,00
			w tym z tytułu dotacji i środków na finansowanie wydatków na realizację zadań finansowanych z udziałem środków, o których mowa w art. 5 ust. 1 pkt 2 i 3	0,00
		6370	Środki otrzymane z Rządowego Funduszu Polski Ład: Program Inwestycji Strategicznych na realizację zadań inwestycyjnych	995 000,00
		6630	Dotacja celowa otrzymana z samorządu województwa na inwestycje i zakupy inwestycyjne realizowane na podstawie porozumień (umów) między jednostkami samorządu terytorialnego	197 400,00
630			Turystyka	4 740 500,00
			w tym z tytułu dotacji i środków na finansowanie wydatków na realizację zadań finansowanych z udziałem środków, o których mowa w art. 5 ust. 1 pkt 2 i 3	0,00
	63095		Pozostała działalność	4 740 500,00
			w tym z tytułu dotacji i środków na finansowanie wydatków na realizację zadań finansowanych z udziałem środków, o których mowa w art. 5 ust. 1 pkt 2 i 3	0,00
		6370	Środki otrzymane z Rządowego Funduszu Polski Ład: Program Inwestycji Strategicznych na realizację zadań inwestycyjnych	4 740 500,00
700			Gospodarka mieszkaniowa	1 726 303,00
			w tym z tytułu dotacji i środków na finansowanie wydatków na realizację zadań finansowanych z udziałem środków, o których mowa w art. 5 ust. 1 pkt 2 i 3	1 726 303,00
	70095		Pozostała działalność	1 726 303,00

			w tym z tytułu dotacji i środków na finansowanie wydatków na realizację zadań finansowanych z udziałem środków, o których mowa w art. 5 ust. 1 pkt 2 i 3	1 726 303,00
		6257	Dotacja celowa w ramach programów finansowych z udziałem środków europejskich oraz środków, o których mowa w art. 5 ust. 3 pkt 5 lit. a i b ustawy, lub płatności w ramach budżetu środków europejskich, realizowanych przez jednostki samorządu terytorialnego	1 726 303,00
750			Administracja publiczna	150 000,00
			w tym z tytułu dotacji i środków na finansowanie wydatków na realizację zadań finansowanych z udziałem środków, o których mowa w art. 5 ust. 1 pkt 2 i 3	0,00
	75023		Urzędy gmin (miast i miast na prawach powiatu)	150 000,00
			w tym z tytułu dotacji i środków na finansowanie wydatków na realizację zadań finansowanych z udziałem środków, o których mowa w art. 5 ust. 1 pkt 2 i 3	0,00
		6350	Środki otrzymane z państwowych funduszy celowych na finansowanie lub dofinansowanie kosztów realizacji inwestycji i zakupów inwestycyjnych jednostek sektora finansów publicznych	150 000,00
801			Oświata i wychowanie	110 000,00
			w tym z tytułu dotacji i środków na finansowanie wydatków na realizację zadań finansowanych z udziałem środków, o których mowa w art. 5 ust. 1 pkt 2 i 3	0,00
	80101		Szkoły podstawowe	0,00
			w tym z tytułu dotacji i środków na finansowanie wydatków na realizację zadań finansowanych z udziałem środków, o których mowa w art. 5 ust. 1 pkt 2 i 3	0,00
		6370	Środki otrzymane z Rządowego Funduszu Polski Ład: Program Inwestycji Strategicznych na realizację zadań inwestycyjnych	0,00
	80113		Dowożenie uczniów do szkół	110 000,00
			w tym z tytułu dotacji i środków na finansowanie wydatków na realizację zadań finansowanych z udziałem środków, o których mowa w art. 5 ust. 1 pkt 2 i 3	0,00
		6350	Środki otrzymane z państwowych funduszy celowych na finansowanie lub dofinansowanie kosztów realizacji inwestycji i zakupów inwestycyjnych jednostek sektora finansów publicznych	110 000,00
900			Gospodarka komunalna i ochrona środowiska	900 000,00
			w tym z tytułu dotacji i środków na finansowanie wydatków na realizację zadań finansowanych z udziałem środków, o których mowa w art. 5 ust. 1 pkt 2 i 3	0,00
	90005		Ochrona powietrza atmosferycznego i klimatu	900 000,00
			w tym z tytułu dotacji i środków na finansowanie wydatków na realizację zadań finansowanych z udziałem środków, o których mowa w art. 5 ust. 1 pkt 2 i 3	0,00
		6370	Środki otrzymane z Rządowego Funduszu Polski Ład: Program Inwestycji Strategicznych na realizację zadań inwestycyjnych	900 000,00
921			Kultura i ochrona dziedzictwa narodowego	0,00
			w tym z tytułu dotacji i środków na finansowanie wydatków na realizację zadań finansowanych z udziałem środków, o których mowa w art. 5 ust. 1 pkt 2 i 3	0,00
	92109		Domy i ośrodki kultury, świetlice i kluby	0,00

			w tym z tytułu dotacji i środków na finansowanie wydatków na realizację zadań finansowanych z udziałem środków, o których mowa w art. 5 ust. 1 pkt 2 i 3	0,00
		6370	Środki otrzymane z Rządowego Funduszu Polski Ład: Program Inwestycji Strategicznych na realizację zadań inwestycyjnych	0,00
majątkowe razem				8 836 277,00
			w tym z tytułu dotacji i środków na finansowanie wydatków na realizację zadań finansowanych z udziałem środków, o których mowa w art. 5 ust. 1 pkt 2 i 3	1 743 377,00
Ogółem:				49 675 700,42
			w tym z tytułu dotacji i środków na finansowanie wydatków na realizację zadań finansowanych z udziałem środków, o których mowa w art. 5 ust. 1 pkt 2 i 3	1 743 377,00

(* kol 2 do wykorzystania fakultatywnego)



 WOJT
 Krzysztof Gajewski

Planowane wydatki budżetowe na 2023r. dla Urzędu Gminy w Waśniowie po zmianach

Dział	Rozdział	§ / grupa	Nazwa	Plan	z tego:							z tego:							z tego:		
					Wydatki bieżące	wydatki jednostek budżetowych,	wynagrodzenia i składki od nich naliczane	wydatki związane z realizacją ich statutowych zadań;	dotacje na zadania bieżące	świadczenia na rzecz osób fizycznych;	wydatki na finansowanie z udziałem środków, o których mowa w art. 5 ust. 1 pkt 2 i 3	wydatki z tytułu poręczeń i gwarancji	obsługa długu	Wydatki majątkowe	inwestycje i zakupy inwestycyjne	w tym: na programy finansowane z udziałem środków, o których mowa w art. 5 ust. 1 pkt 2 i 3,	zakup i objęcie akcji i udziałów	Wnieście do spółek prawa handlowego			
1	2	3	4	5	6	7	8	9	10	11	12	13	14	15	16	17	18	19			
010	01030		Rolnictwo i łowiectwo Izby rolnicze	9 149 013,72 28 101,00	1 211 730,22 29 101,00	1 211 730,22 29 101,00	20 383,30 0,00	1 191 346,92 29 101,00	0,00 0,00	0,00 0,00	0,00 0,00	0,00 0,00	0,00 0,00	7 937 283,50 0,00	7 937 283,50 0,00	3 637 363,00 0,00	0,00 0,00	0,00 0,00			
	2850		Wydatki gmin na rzecz izb rolniczych w wysokości 2% uzyskanych wpływów z podatku rolnego	28 101,00	29 101,00	29 101,00	0,00	29 101,00	0,00	0,00	0,00	0,00	0,00	0,00	0,00	0,00	0,00	0,00			
	01043		Infrastruktura wodociągowa wsi	376 900,00	0,00	0,00	0,00	0,00	0,00	0,00	0,00	0,00	0,00	0,00	376 900,00	0,00	0,00	0,00			
	6050		Wydatki inwestycyjne jednostek budżetowych	376 900,00	0,00	0,00	0,00	0,00	0,00	0,00	0,00	0,00	0,00	0,00	376 900,00	0,00	0,00	0,00			
	6370		Wydatki poniesione ze środków z Rządowego Funduszu Polski Ład. Program Inwestycji Strategicznych na realizację zadań inwestycyjnych	0,00	0,00	0,00	0,00	0,00	0,00	0,00	0,00	0,00	0,00	0,00	0,00	0,00	0,00	0,00			
	01044		Infrastruktura sanitacyjna wsi	7 560 383,50	0,00	0,00	0,00	0,00	0,00	0,00	0,00	0,00	0,00	0,00	7 560 383,50	0,00	0,00	0,00			
	6050		Wydatki inwestycyjne jednostek budżetowych	3 923 020,50	0,00	0,00	0,00	0,00	0,00	0,00	0,00	0,00	0,00	0,00	3 923 020,50	0,00	0,00	0,00			
	6058		Wydatki inwestycyjne jednostek budżetowych	2 913 050,00	0,00	0,00	0,00	0,00	0,00	0,00	0,00	0,00	0,00	0,00	2 913 050,00	0,00	0,00	0,00			
	6059		Wydatki inwestycyjne jednostek budżetowych	724 313,00	0,00	0,00	0,00	0,00	0,00	0,00	0,00	0,00	0,00	0,00	724 313,00	0,00	0,00	0,00			
	01085		Pozostała działalność	1 182 829,22	1 182 829,22	1 182 829,22	20 383,30	1 162 445,92	0,00	0,00	0,00	0,00	0,00	0,00	0,00	0,00	0,00	0,00			
	4010		Wynagrodzenia osobowe pracowników	17 050,00	17 050,00	17 050,00	17 050,00	0,00	0,00	0,00	0,00	0,00	0,00	0,00	0,00	0,00	0,00	0,00			
	4110		Składki na ubezpieczenia społeczne	2 915,55	2 915,55	2 915,55	2 915,55	0,00	0,00	0,00	0,00	0,00	0,00	0,00	0,00	0,00	0,00	0,00			
	4120		Składki na Fundusz Pracy oraz Fundusz Solidarnościowy	417,75	417,75	417,75	417,75	0,00	0,00	0,00	0,00	0,00	0,00	0,00	0,00	0,00	0,00	0,00			
	4210		Zakup materiałów i wyposażenia	2 805,51	2 805,51	2 805,51	0,00	2 805,51	0,00	0,00	0,00	0,00	0,00	0,00	0,00	0,00	0,00	0,00			
	4430		Różne opłaty i składki	1 159 440,41	1 159 440,41	1 159 440,41	0,00	1 159 440,41	0,00	0,00	0,00	0,00	0,00	0,00	0,00	0,00	0,00	0,00			
400			Wytworzenie i zapotrzymanie w energię elektryczną, gaz i wodę	3 858 700,00	3 858 700,00	3 858 700,00	15 200,00	3 843 500,00	0,00	0,00	0,00	0,00	0,00	0,00	0,00	0,00	0,00	0,00			
	40002		Dostarczanie wody	858 700,00	858 700,00	858 700,00	15 200,00	843 500,00	0,00	0,00	0,00	0,00	0,00	0,00	0,00	0,00	0,00	0,00			
	4110		Składki na ubezpieczenia społeczne	2 200,00	2 200,00	2 200,00	2 200,00	0,00	0,00	0,00	0,00	0,00	0,00	0,00	0,00	0,00	0,00	0,00			
	4170		Wynagrodzenia bezosobowe	13 000,00	13 000,00	13 000,00	13 000,00	0,00	0,00	0,00	0,00	0,00	0,00	0,00	0,00	0,00	0,00	0,00			
	4210		Zakup materiałów i wyposażenia	155 500,00	155 500,00	155 500,00	0,00	155 500,00	0,00	0,00	0,00	0,00	0,00	0,00	0,00	0,00	0,00	0,00			
	4260		Zakup energii	345 000,00	345 000,00	345 000,00	0,00	345 000,00	0,00	0,00	0,00	0,00	0,00	0,00	0,00	0,00	0,00	0,00			
	4270		Zakup usług remontowych	200 000,00	200 000,00	200 000,00	0,00	200 000,00	0,00	0,00	0,00	0,00	0,00	0,00	0,00	0,00	0,00	0,00			
	4300		Zakup usług pocztowych	65 000,00	65 000,00	65 000,00	0,00	65 000,00	0,00	0,00	0,00	0,00	0,00	0,00	0,00	0,00	0,00	0,00			
	4390		Zakup usług obejmujących wykonanie ekspertyz, analiz i opinii	30 000,00	30 000,00	30 000,00	0,00	30 000,00	0,00	0,00	0,00	0,00	0,00	0,00	0,00	0,00	0,00	0,00			

Dział	Rozdział	§ grupa	Nazwa	Plan	z tego:								z tego:					z tego:			
					Wydanki bieżące			wydatki związane z realizacją ich statutowych zadani;	dotacje na zadania bieżące	świadczenia na rzecz osób fizycznych;	wydatki na finansowanie z środków o krytycznym w art. 5 ust. 1 pkt 2 i 3.	wypłaty z tytułu poręczeń i gwarancji	obciążenia	Wydatki majątkowe	inwestycje i zakupy inwestycyjne	w tym:			Wnieśliście wkładów do spółek prawa handlowego		
					wydatki jednostek budżetowych,	wynagrodzenia i składki od nich naliczane	wydatki zwiększone z realizacją ich statutowych zadani;									8	9	10		11	12
1	2	3	4	5	6	7	8	9	10	11	12	13	14	15	16	17	18	19			
					30 000,00	30 000,00	0,00	30 000,00	0,00	0,00	0,00	0,00	0,00	0,00	0,00	0,00	0,00	0,00	0,00		
	4430		Różne opłaty i składki		15 000,00	15 000,00	0,00	15 000,00	0,00	0,00	0,00	0,00	0,00	0,00	0,00	0,00	0,00	0,00	0,00		
	4530		Podatek od towarów i usług (VAT).		3 000,00	3 000,00	0,00	3 000,00	0,00	0,00	0,00	0,00	0,00	0,00	0,00	0,00	0,00	0,00	0,00		
	4590		Kary i odszkodowania wypłacane na rzecz osób fizycznych		3 000 000,00	3 000 000,00	0,00	3 000 000,00	0,00	0,00	0,00	0,00	0,00	0,00	0,00	0,00	0,00	0,00	0,00		
	40095		Przebiegła działalność		2 500 000,00	2 500 000,00	0,00	2 500 000,00	0,00	0,00	0,00	0,00	0,00	0,00	0,00	0,00	0,00	0,00	0,00		
	4210		Zakup materiałów i wyposażenia		500 000,00	500 000,00	0,00	500 000,00	0,00	0,00	0,00	0,00	0,00	0,00	0,00	0,00	0,00	0,00	0,00		
	4300		Zakup usług pozostałych		9 877 907,13	7 655 007,13	1 982,01	7 655 553,12	87 372,00	0,00	0,00	0,00	0,00	0,00	2 122 900,00	2 122 900,00	0,00	0,00	0,00		
	6004		Transport i łączność		102 053,13	102 053,13	1 982,01	12 689,12	87 372,00	0,00	0,00	0,00	0,00	0,00	0,00	0,00	0,00	0,00	0,00		
	60004		Lokalny transport zbiorowy		87 372,00	87 372,00	0,00	0,00	87 372,00	0,00	0,00	0,00	0,00	0,00	0,00	0,00	0,00	0,00	0,00		
	2710		Dotacja celowa na pomoc finansowa udzielana między jednostkami samorządu terytorialnego na dofinansowanie własnych zadań bieżących		1 670,65	1 670,65	0,00	1 670,65	0,00	0,00	0,00	0,00	0,00	0,00	0,00	0,00	0,00	0,00	0,00		
	4010		Wyłączenia osobowe pracowników		285,69	285,69	285,69	285,69	0,00	0,00	0,00	0,00	0,00	0,00	0,00	0,00	0,00	0,00	0,00		
	4110		Składki na ubezpieczenia społeczne		25,67	25,67	25,67	25,67	0,00	0,00	0,00	0,00	0,00	0,00	0,00	0,00	0,00	0,00	0,00		
	4120		Składki na Fundusz Pracy oraz Fundusz Solidarnościowy		189,12	189,12	0,00	189,12	0,00	0,00	0,00	0,00	0,00	0,00	0,00	0,00	0,00	0,00	0,00		
	4210		Zakup materiałów i wyposażenia		12 500,00	12 500,00	0,00	12 500,00	0,00	0,00	0,00	0,00	0,00	0,00	0,00	0,00	0,00	0,00	0,00		
	4300		Zakup usług pozostałych		177 867,00	177 867,00	0,00	177 867,00	0,00	0,00	0,00	0,00	0,00	0,00	0,00	0,00	0,00	0,00	0,00		
	60014		Drogi publiczne powiatowe		17 867,00	17 867,00	0,00	17 867,00	0,00	0,00	0,00	0,00	0,00	0,00	0,00	0,00	0,00	0,00	0,00		
	4210		Zakup materiałów i wyposażenia		80 000,00	80 000,00	0,00	80 000,00	0,00	0,00	0,00	0,00	0,00	0,00	0,00	0,00	0,00	0,00	0,00		
	4270		Zakup usług remontowych		70 000,00	70 000,00	0,00	70 000,00	0,00	0,00	0,00	0,00	0,00	0,00	0,00	0,00	0,00	0,00	0,00		
	4300		Zakup usług pozostałych		10 000,00	10 000,00	0,00	10 000,00	0,00	0,00	0,00	0,00	0,00	0,00	0,00	0,00	0,00	0,00	0,00		
	4430		Różne opłaty i składki		7 435 087,00	7 435 087,00	0,00	7 435 087,00	0,00	0,00	0,00	0,00	0,00	0,00	150 500,00	150 500,00	0,00	0,00	0,00		
	60018		Drogi publiczne gminne		15 000,00	15 000,00	0,00	15 000,00	0,00	0,00	0,00	0,00	0,00	0,00	0,00	0,00	0,00	0,00	0,00		
	4210		Zakup materiałów i wyposażenia		6 879 087,00	6 879 087,00	0,00	6 879 087,00	0,00	0,00	0,00	0,00	0,00	0,00	0,00	0,00	0,00	0,00	0,00		
	4270		Zakup usług remontowych		500 000,00	500 000,00	0,00	500 000,00	0,00	0,00	0,00	0,00	0,00	0,00	0,00	0,00	0,00	0,00	0,00		
	4300		Zakup usług pozostałych		16 000,00	16 000,00	0,00	16 000,00	0,00	0,00	0,00	0,00	0,00	0,00	0,00	0,00	0,00	0,00	0,00		
	4430		Różne opłaty i składki		15 000,00	15 000,00	0,00	15 000,00	0,00	0,00	0,00	0,00	0,00	0,00	0,00	0,00	0,00	0,00	0,00		
	4520		Opłaty na rzecz budżetów jednostek samorządu terytorialnego		10 000,00	10 000,00	0,00	10 000,00	0,00	0,00	0,00	0,00	0,00	0,00	0,00	0,00	0,00	0,00	0,00		
	4590		Kary i odszkodowania wypłacane na rzecz osób fizycznych		60 000,00	60 000,00	0,00	60 000,00	0,00	0,00	0,00	0,00	0,00	0,00	60 000,00	60 000,00	0,00	0,00	0,00		
	6050		Wydatki inwestycyjne jednostek budżetowych		0,00	0,00	0,00	0,00	0,00	0,00	0,00	0,00	0,00	0,00	0,00	0,00	0,00	0,00	0,00		

Dział	Rozdział	§ / grupa	Nazwa	Plan	Z tego:													Wyciągnięcie z budżetu gminy	Wyciągnięcie z budżetu powiatu			
					Wydanki bieżące	z tego:						Wydanki na świadczenia na rzecz osób fizycznych;	wydatki na programy finansowane z udziałem środków, o których mowa w art. 5 ust. 1 pkt 2 i 3	Wypłaty z tytułu poręczeń i gwarancji	obsługa długu	Wyciągnięcie majątkowe	Inwestycje i zakupy inwestycyjne			w tym: na programy finansowane z udziałem środków, o których mowa w art. 5 ust. 1 pkt 2 i 3	zakup i objęcie akcji i udziałów	Wyciągnięcie z budżetu powiatu
						Wydanki jednostek budżetowych,	wynagrodzenia i składki od nich naliczane	wydatki związane z realizacją ich statutowych zadań;	dotacje na zadania bieżące	dotacje na świadczenia	dotacje na zadania bieżące											
1	2	3	4	5	6	7	8	9	10	11	12	13	14	15	16	17	18	19				
			Wpłaty gmin i powiatów na rzecz innych jednostek samorządu terytorialnego oraz związków gmin, powiatów, województwa lub związków gminnych lub związków powiatowych lub związków województwa lub związków powiatowych i zakupów inwestycyjnych																			
	60017		Drugi wewnętrzne	1 972 400,00	0,00	0,00	0,00	0,00	0,00	0,00	0,00	0,00	0,00	0,00	1 972 400,00	0,00	0,00	0,00	0,00			
		F05D	Wydanki inwestycyjne jednostek budżetowych	977 400,00	0,00	0,00	0,00	0,00	0,00	0,00	0,00	0,00	0,00	0,00	977 400,00	0,00	0,00	0,00	0,00			
	6370		Wydanki poniesione ze środków z Rządowego Funduszu Polski Łódź. Program inwestycji strategicznych na realizację zadań inwestycyjnych	995 000,00	0,00	0,00	0,00	0,00	0,00	0,00	0,00	0,00	0,00	0,00	995 000,00	0,00	0,00	0,00	0,00			
	60020		Funkcjonowanie przystanków komunikacyjnych	40 000,00	40 000,00	0,00	0,00	0,00	0,00	0,00	0,00	0,00	0,00	0,00	0,00	0,00	0,00	0,00	0,00			
	4210		Zakup materiałów i wyposażenia	0,00	0,00	0,00	0,00	0,00	0,00	0,00	0,00	0,00	0,00	0,00	0,00	0,00	0,00	0,00	0,00			
	4300		Zakup usług pozostałych	40 000,00	40 000,00	0,00	0,00	0,00	0,00	0,00	0,00	0,00	0,00	0,00	0,00	0,00	0,00	0,00	0,00			
	6060		Wydanki na zakupy inwestycyjne jednostek budżetowych	0,00	0,00	0,00	0,00	0,00	0,00	0,00	0,00	0,00	0,00	0,00	0,00	0,00	0,00	0,00	0,00			
830			Turystyka	8 169 000,00	13 500,00	13 500,00	0,00	13 500,00	0,00	0,00	0,00	0,00	0,00	0,00	8 155 500,00	8 155 500,00	0,00	0,00	0,00			
63095			Pozostała działalność	8 169 000,00	13 500,00	13 500,00	0,00	13 500,00	0,00	0,00	0,00	0,00	0,00	0,00	8 155 500,00	8 155 500,00	0,00	0,00	0,00			
4430			Różne opłaty i składki	13 500,00	13 500,00	13 500,00	0,00	13 500,00	0,00	0,00	0,00	0,00	0,00	0,00	0,00	0,00	0,00	0,00	0,00			
6050			Wydanki inwestycyjne jednostek budżetowych	995 500,00	0,00	0,00	0,00	0,00	0,00	0,00	0,00	0,00	0,00	0,00	995 500,00	0,00	0,00	0,00	0,00			
6100			Wydanki na zadania inwestycyjne realizowane ze środków otrzymanych z Rządowego Funduszu Inwestycji Lokalnych	1 930 000,00	0,00	0,00	0,00	0,00	0,00	0,00	0,00	0,00	0,00	0,00	1 930 000,00	0,00	0,00	0,00	0,00			
6370			Wydanki poniesione ze środków z Rządowego Funduszu Polski Łódź. Program inwestycji strategicznych na realizację zadań inwestycyjnych	4 740 500,00	0,00	0,00	0,00	0,00	0,00	0,00	0,00	0,00	0,00	0,00	4 740 500,00	0,00	0,00	0,00	0,00			
6560			Wpłaty gmin i powiatów na rzecz innych jednostek samorządu terytorialnego oraz związków gmin, powiatów lub związków województwa lub związków powiatowych i zakupów dofinansowanie zadań inwestycyjnych i zakupów inwestycyjnych	525 500,00	0,00	0,00	0,00	0,00	0,00	0,00	0,00	0,00	0,00	0,00	525 500,00	0,00	0,00	0,00	0,00			
700			Gospodarka mieszkaniowa	4 315 969,00	239 514,00	239 514,00	0,00	239 514,00	0,00	0,00	0,00	0,00	0,00	0,00	4 076 455,00	4 066 455,00	0,00	0,00	0,00			
7005			Gospodarka gruntami i nieruchomościami	229 514,00	219 514,00	219 514,00	0,00	219 514,00	0,00	0,00	0,00	0,00	0,00	0,00	10 000,00	10 000,00	0,00	0,00	0,00			
4270			Zakup usług remontowych	10 000,00	10 000,00	10 000,00	0,00	10 000,00	0,00	0,00	0,00	0,00	0,00	0,00	0,00	0,00	0,00	0,00	0,00			

Dział	Rozdział	§ / grupa	Nazwa	Plan	z tego:										z tego:			
					Wydatki bieżące	Wydatki jednostek budżetowych	wynagrodzenia i składki od nich naliczane	dotacje na zadania bieżące	świadczenia na rzecz osób fizycznych	wydatki na programy finansowane z udziałem środków, o których mowa w art. 5 ust. 1 pkt 2 i 3	wypłaty z tytułu poręczeń i gwarancji	obsługa długu	Wydatki majątkowe	inwestycje i zakupy inwestycyjne	w tym: na programy finansowane z udziałem środków, o których mowa w art. 5 ust. 1 pkt 2 i 3	zakup i objęcie akcji i udziałów	Wliczenie wkładów do spółek prawa handlowego	
1	2	3	4	5	6	7	8	9	10	11	12	13	14	15	16	17	18	19
		4300	Zakup usług pozostałych	80 414,00	80 414,00	80 414,00	0,00	0,00	0,00	0,00	0,00	0,00	0,00	0,00	0,00	0,00	0,00	0,00
		4430	Różne opłaty i składki	39 000,00	39 000,00	39 000,00	0,00	0,00	0,00	0,00	0,00	0,00	0,00	0,00	0,00	0,00	0,00	0,00
		4480	Podatek od nieruchomości	90 000,00	90 000,00	90 000,00	0,00	0,00	0,00	0,00	0,00	0,00	0,00	0,00	0,00	0,00	0,00	0,00
		4500	Pozostałe podatki na rzecz budżetów jednostek samorządu terytorialnego	100,00	100,00	100,00	0,00	0,00	0,00	0,00	0,00	0,00	0,00	0,00	0,00	0,00	0,00	0,00
		6050	Wydatki inwestycyjne jednostek budżetowych	10 000,00	0,00	0,00	0,00	0,00	0,00	0,00	0,00	0,00	0,00	10 000,00	10 000,00	0,00	0,00	0,00
70007			Gospodarowanie mieszkaniowym zasobem gminy	5 000,00	5 000,00	5 000,00	0,00	5 000,00	0,00	0,00	0,00	0,00	0,00	0,00	0,00	0,00	0,00	0,00
		4270	Zakup usług remontowych	5 000,00	5 000,00	5 000,00	0,00	5 000,00	0,00	0,00	0,00	0,00	0,00	0,00	0,00	0,00	0,00	0,00
70095			Pozostała działalność	4 081 455,00	15 000,00	15 000,00	0,00	15 000,00	0,00	0,00	0,00	0,00	0,00	4 066 455,00	4 066 455,00	4 066 455,00	0,00	0,00
		4270	Zakup usług remontowych	15 000,00	15 000,00	15 000,00	0,00	15 000,00	0,00	0,00	0,00	0,00	0,00	0,00	0,00	0,00	0,00	0,00
		6057	Wydatki inwestycyjne jednostek budżetowych	1 726 303,00	0,00	0,00	0,00	0,00	0,00	0,00	0,00	0,00	0,00	1 726 303,00	1 726 303,00	1 726 303,00	0,00	0,00
		6059	Wydatki inwestycyjne jednostek budżetowych	2 340 152,00	0,00	0,00	0,00	0,00	0,00	0,00	0,00	0,00	0,00	2 340 152,00	2 340 152,00	2 340 152,00	0,00	0,00
710			Działalność usługowa	94 235,49	94 235,49	94 235,49	0,00	94 235,49	0,00	0,00	0,00	0,00	0,00	0,00	0,00	0,00	0,00	0,00
		71004	Plany zagospodarowania przestrzennego	51 070,00	51 070,00	51 070,00	0,00	51 070,00	0,00	0,00	0,00	0,00	0,00	0,00	0,00	0,00	0,00	0,00
		4300	Zakup usług pozostałych	51 070,00	51 070,00	51 070,00	0,00	51 070,00	0,00	0,00	0,00	0,00	0,00	0,00	0,00	0,00	0,00	0,00
71035			Remonty	38 600,00	38 600,00	38 600,00	0,00	38 600,00	0,00	0,00	0,00	0,00	0,00	0,00	0,00	0,00	0,00	0,00
		4270	Zakup usług remontowych	35 000,00	35 000,00	35 000,00	0,00	35 000,00	0,00	0,00	0,00	0,00	0,00	0,00	0,00	0,00	0,00	0,00
		4300	Zakup usług pozostałych	3 600,00	3 600,00	3 600,00	0,00	3 600,00	0,00	0,00	0,00	0,00	0,00	0,00	0,00	0,00	0,00	0,00
71095			Pozostała działalność	4 565,49	4 565,49	4 565,49	0,00	4 565,49	0,00	0,00	0,00	0,00	0,00	0,00	0,00	0,00	0,00	0,00
		4390	Zakup usług obejmujących wykonanie ekspertyz, analiz i opinii	4 565,49	4 565,49	4 565,49	0,00	4 565,49	0,00	0,00	0,00	0,00	0,00	0,00	0,00	0,00	0,00	0,00
720			Informatyka	227 707,00	227 707,00	227 707,00	0,00	227 707,00	0,00	0,00	0,00	0,00	0,00	0,00	0,00	0,00	0,00	0,00
		72095	Pozostała działalność	227 707,00	227 707,00	227 707,00	0,00	227 707,00	0,00	0,00	0,00	0,00	0,00	0,00	0,00	0,00	0,00	0,00
		2957	Zwrot niewykorzystanych dotacji oraz planów	38 452,47	38 452,47	38 452,47	0,00	38 452,47	0,00	0,00	0,00	0,00	0,00	0,00	0,00	0,00	0,00	0,00
		4217	Zakup materiałów i wyposażenia	131 917,77	131 917,77	131 917,77	0,00	131 917,77	0,00	0,00	0,00	0,00	0,00	0,00	0,00	0,00	0,00	0,00
		4219	Zakup materiałów i wyposażenia	25 896,76	25 896,76	25 896,76	0,00	25 896,76	0,00	0,00	0,00	0,00	0,00	0,00	0,00	0,00	0,00	0,00
		6067	Wydatki na zakupy inwestycyjne jednostek budżetowych	25 609,76	0,00	0,00	0,00	0,00	0,00	0,00	0,00	0,00	0,00	0,00	25 609,76	25 609,76	0,00	0,00
		6069	Wydatki na zakupy inwestycyjne jednostek budżetowych	5 890,24	0,00	0,00	0,00	0,00	0,00	0,00	0,00	0,00	0,00	0,00	5 890,24	5 890,24	0,00	0,00
750			Administracja publiczna	6 360 508,36	4 860 508,36	4 860 508,36	3 484 276,35	1 163 832,01	32 000,00	270 400,00	0,00	0,00	0,00	0,00	1 400 000,00	1 400 000,00	0,00	0,00
		75011	Urzędy wojewódzkie	97 417,00	97 417,00	97 417,00	0,00	97 417,00	0,00	0,00	0,00	0,00	0,00	0,00	0,00	0,00	0,00	0,00
		4010	Wynagrodzenia osobowe pracowników	82 391,00	82 391,00	82 391,00	0,00	82 391,00	0,00	0,00	0,00	0,00	0,00	0,00	0,00	0,00	0,00	0,00
		4110	Składki na ubezpieczenia społeczne	13 612,00	13 612,00	13 612,00	0,00	13 612,00	0,00	0,00	0,00	0,00	0,00	0,00	0,00	0,00	0,00	0,00
		4120	Składki na Fundusz Pracy oraz Fundusz Solidarnościowy	1 414,00	1 414,00	1 414,00	0,00	1 414,00	0,00	0,00	0,00	0,00	0,00	0,00	0,00	0,00	0,00	0,00

Dział	Rozdział	§ / grupa	Nazwa	Plan	z tego:							z tego:							z tego:		
					Wydanki jednostek budżetowych,	wydanki związane z realizacją ich statutowych zadań,	wydatki na wynagrodzenia i składki od nich naliczane	wydatki na świadczenia na rzecz osób fizycznych;	wydatki na wypłaty z tytułu poręczeń i gwarancji	obsługa długu	Wydanki majątkowe	inwestycje i zakupy inwestycyjne	w tym: na programy finansowane z udziałem środków o kluczu mowa w art. 5 ust. 1 pkt 2 i 3,	zakup i objęcie akcji i udziałów	Wnieście wkładów do spółek prawa handlowego	Wydanki jednostek budżetowych	Wydanki jednostek budżetowych	Wydanki jednostek budżetowych	Wydanki jednostek budżetowych	Wydanki jednostek budżetowych	Wydanki jednostek budżetowych
1	2	3	4	5	6	7	8	9	10	11	12	13	14	15	16	17	18	19			
75022			Rady gmin (miast i miast na prawach powiatu)	164 000,00	164 000,00	14 000,00	0,00	14 000,00	0,00	150 000,00	0,00	0,00	0,00	0,00	0,00	0,00	0,00	0,00			
		3030	Różne wydatki na rzecz osób fizycznych	150 000,00	150 000,00	0,00	0,00	0,00	0,00	150 000,00	0,00	0,00	0,00	0,00	0,00	0,00	0,00	0,00			
		4210	Zakup materiałów i wyposażenia	1 000,00	1 000,00	1 000,00	0,00	1 000,00	0,00	0,00	0,00	0,00	0,00	0,00	0,00	0,00	0,00	0,00			
		4300	Zakup usług pozostałych	13 000,00	13 000,00	13 000,00	0,00	13 000,00	0,00	0,00	0,00	0,00	0,00	0,00	0,00	0,00	0,00	0,00			
75023			Urzędy gmin (miast i miast na prawach powiatu)	5 003 588,44	4 403 588,44	4 387 588,44	3 286 822,00	1 100 766,44	0,00	16 000,00	0,00	0,00	0,00	1 400 000,00	1 400 000,00	0,00	0,00	0,00			
		3020	Wydatki osobowe niezaliczone do wynagrodzeń	16 200,00	16 000,00	0,00	0,00	0,00	0,00	16 000,00	0,00	0,00	0,00	0,00	0,00	0,00	0,00	0,00			
		4010	Wynagrodzenia osobowe pracowników	2 542 822,00	2 542 822,00	2 542 822,00	2 542 822,00	0,00	0,00	0,00	0,00	0,00	0,00	0,00	0,00	0,00	0,00	0,00			
		4040	Dotacje wynagrodzenie roczne	170 000,00	170 000,00	170 000,00	170 000,00	0,00	0,00	0,00	0,00	0,00	0,00	0,00	0,00	0,00	0,00	0,00			
		4110	Składki na ubezpieczenia społeczne	437 000,00	437 000,00	437 000,00	437 000,00	0,00	0,00	0,00	0,00	0,00	0,00	0,00	0,00	0,00	0,00	0,00			
		4120	Składki na Fundusz Pracy oraz Fundusz Solidarnościowy	64 000,00	64 000,00	64 000,00	64 000,00	0,00	0,00	0,00	0,00	0,00	0,00	0,00	0,00	0,00	0,00	0,00			
		4140	Wpłaty na Państwowy Fundusz Rehabilitacji Osób Niepełnosprawnych	10 000,00	10 000,00	10 000,00	10 000,00	0,00	0,00	0,00	0,00	0,00	0,00	0,00	0,00	0,00	0,00	0,00			
		4170	Wynagrodzenia bezosobowe	68 000,00	68 000,00	68 000,00	68 000,00	0,00	0,00	0,00	0,00	0,00	0,00	0,00	0,00	0,00	0,00	0,00			
		4180	Nagrody konkursowe	10 000,00	10 000,00	10 000,00	10 000,00	0,00	0,00	0,00	0,00	0,00	0,00	0,00	0,00	0,00	0,00	0,00			
		4210	Zakup materiałów i wyposażenia	404 766,44	404 766,44	404 766,44	404 766,44	0,00	0,00	0,00	0,00	0,00	0,00	0,00	0,00	0,00	0,00	0,00			
		4220	Zakup środków żywności	35 000,00	35 000,00	35 000,00	35 000,00	0,00	0,00	0,00	0,00	0,00	0,00	0,00	0,00	0,00	0,00	0,00			
		4260	Zakup energii	65 000,00	65 000,00	65 000,00	65 000,00	0,00	0,00	0,00	0,00	0,00	0,00	0,00	0,00	0,00	0,00	0,00			
		4270	Zakup usług remontowych	15 000,00	15 000,00	15 000,00	15 000,00	0,00	0,00	0,00	0,00	0,00	0,00	0,00	0,00	0,00	0,00	0,00			
		4280	Zakup usług pozostałych	8 000,00	8 000,00	8 000,00	8 000,00	0,00	0,00	0,00	0,00	0,00	0,00	0,00	0,00	0,00	0,00	0,00			
		4300	Zakup usług pozostałych	390 000,00	390 000,00	390 000,00	390 000,00	0,00	0,00	0,00	0,00	0,00	0,00	0,00	0,00	0,00	0,00	0,00			
		4360	Opłaty z tytułu zakupu usług telekomunikacyjnych	20 000,00	20 000,00	20 000,00	20 000,00	0,00	0,00	0,00	0,00	0,00	0,00	0,00	0,00	0,00	0,00	0,00			
		4410	Podróże służbowe krajowe	18 000,00	18 000,00	18 000,00	18 000,00	0,00	0,00	0,00	0,00	0,00	0,00	0,00	0,00	0,00	0,00	0,00			
		4430	Różne opłaty i składki	16 000,00	16 000,00	16 000,00	16 000,00	0,00	0,00	0,00	0,00	0,00	0,00	0,00	0,00	0,00	0,00	0,00			
		4440	Opłaty na zakładowy fundusz świadczeń socjalnych	78 000,00	78 000,00	78 000,00	78 000,00	0,00	0,00	0,00	0,00	0,00	0,00	0,00	0,00	0,00	0,00	0,00			
		4610	Koszty postępowania sądowego i prokuratorskiego	10 000,00	10 000,00	10 000,00	10 000,00	0,00	0,00	0,00	0,00	0,00	0,00	0,00	0,00	0,00	0,00	0,00			
		4700	Skolenia pracowników niepełnych członkami korporacji służby cywilnej	20 000,00	20 000,00	20 000,00	20 000,00	0,00	0,00	0,00	0,00	0,00	0,00	0,00	0,00	0,00	0,00	0,00			
		4710	Wpłaty na PPK finansowane przez podmiot zarządzający	5 000,00	5 000,00	5 000,00	5 000,00	0,00	0,00	0,00	0,00	0,00	0,00	0,00	0,00	0,00	0,00	0,00			
		6050	Wydatki inwestycyjne jednostek budżetowych	1 400 000,00	1 400 000,00	1 400 000,00	1 400 000,00	0,00	0,00	0,00	0,00	0,00	0,00	1 400 000,00	1 400 000,00	0,00	0,00	0,00			
75075			Promocja jednostek samorządu terytorialnego	15 000,00	15 000,00	15 000,00	15 000,00	10 000,00	0,00	5 000,00	0,00	0,00	0,00	0,00	0,00	0,00	0,00	0,00			

Dział	Rozdział	§ / grupa	Nazwa	Plan	z tego:								z tego:					
					Wydanki bieżące	wydatki jednostek budżetowych,	wyróżnienia i składki o których mowa w art. 5 ust. 1 pkt 2 i 3	wydatki na świadczenia na rzecz osób fizycznych;	wydatki na programy finansowane z udziałem środków, o których mowa w art. 5 ust. 1 pkt 2 i 3	wypłaty z tytułu poręczeń i gwarancji	obsługa długu	Wydanki majątkowe	inwestycje i zakupy inwestycyjne	w tym: na programy finansowane z udziałem środków, o których mowa w art. 5 ust. 1 pkt 2 i 3,	zakup i objęcie akcji i udziałów	Wspisanie środków finansowych i wartości niematerialnych i prawnych		
																	8	9
1	2	3	4	5	6	7	8	9	10	11	12	13	14	15	16	17	18	19
		4170	Wynagrodzenia bezosobowe	5 000,00	5 000,00	5 000,00	5 000,00	0,00	0,00	0,00	0,00	0,00	0,00	0,00	0,00	0,00	0,00	0,00
		4210	Zakup materiałów i wyposażenia	5 000,00	5 000,00	5 000,00	5 000,00	5 000,00	0,00	0,00	0,00	0,00	0,00	0,00	0,00	0,00	0,00	0,00
		4300	Zakup usług pozostałych	5 000,00	5 000,00	5 000,00	5 000,00	5 000,00	0,00	0,00	0,00	0,00	0,00	0,00	0,00	0,00	0,00	0,00
75095			Pozostała działalność	280 502,92	280 502,92	144 102,92	105 037,35	39 065,57	32 000,00	104 400,00	0,00	0,00	0,00	0,00	0,00	0,00	0,00	0,00
		2900	Wpłaty opinii i powiadomień na rzecz innych jednostek samorządu terytorialnego oraz związków gmin, powiatów, związków gminnych, związków powiatów, związków metropolitalnych na dofinansowanie zadań bieżących	32 000,00	32 000,00	0,00	0,00	0,00	32 000,00	0,00	0,00	0,00	0,00	0,00	0,00	0,00	0,00	0,00
		3030	Różne wydatki na rzecz osób fizycznych	104 400,00	104 400,00	0,00	0,00	0,00	0,00	104 400,00	0,00	0,00	0,00	0,00	0,00	0,00	0,00	0,00
		4100	Wynagrodzenia agencji/noprowizyjne	105 000,00	105 000,00	105 000,00	105 000,00	0,00	0,00	0,00	0,00	0,00	0,00	0,00	0,00	0,00	0,00	0,00
		4190	Nagrody konkursowe	6 000,00	6 000,00	6 000,00	6 000,00	0,00	0,00	0,00	0,00	0,00	0,00	0,00	0,00	0,00	0,00	0,00
		4210	Zakup materiałów i wyposażenia	5 000,00	5 000,00	5 000,00	5 000,00	5 000,00	0,00	0,00	0,00	0,00	0,00	0,00	0,00	0,00	0,00	0,00
		4300	Zakup usług pozostałych	5 000,00	5 000,00	5 000,00	5 000,00	5 000,00	0,00	0,00	0,00	0,00	0,00	0,00	0,00	0,00	0,00	0,00
		4350	Zakup towarów (w szczególności materiałów, leków, żywności) w związku z pomocą obywatelom	65,57	65,57	65,57	65,57	0,00	0,00	0,00	0,00	0,00	0,00	0,00	0,00	0,00	0,00	0,00
		4430	Różne opłaty i składki	23 000,00	23 000,00	23 000,00	23 000,00	0,00	0,00	0,00	0,00	0,00	0,00	0,00	0,00	0,00	0,00	0,00
		4740	Wynagrodzenia i uposażenia wypłacone w związku z pomocą obywatelom Ukrainy	31,25	31,25	31,25	31,25	0,00	0,00	0,00	0,00	0,00	0,00	0,00	0,00	0,00	0,00	0,00
		4850	Składki i inne podobne od wynagrodzeń pracowników wypłacanych w związku z pomocą obywatelom Ukrainy	6,10	6,10	6,10	6,10	0,00	0,00	0,00	0,00	0,00	0,00	0,00	0,00	0,00	0,00	0,00
751			Urzędy naczelnych organów władzy państwowej, kontroli i ochrony prawa oraz sądownictwa	114 302,00	114 302,00	55 622,00	29 480,77	28 141,23	0,00	58 680,00	0,00	0,00	0,00	0,00	0,00	0,00	0,00	0,00
75101			Urzędy naczelnych organów władzy państwowej, kontroli i ochrony prawa	1 368,00	1 368,00	1 368,00	1 362,87	5,13	0,00	0,00	0,00	0,00	0,00	0,00	0,00	0,00	0,00	0,00
		4010	Wynagrodzenia osobowe pracowników	1 140,00	1 140,00	1 140,00	1 140,00	0,00	0,00	0,00	0,00	0,00	0,00	0,00	0,00	0,00	0,00	0,00
		4110	Składki na ubezpieczenia społeczne	194,94	194,94	194,94	194,94	0,00	0,00	0,00	0,00	0,00	0,00	0,00	0,00	0,00	0,00	0,00
		4120	Składki na Fundusz Pracy oraz Fundusz Solidarnościowy	27,93	27,93	27,93	27,93	0,00	0,00	0,00	0,00	0,00	0,00	0,00	0,00	0,00	0,00	0,00
		4210	Zakup materiałów i wyposażenia	5,13	5,13	5,13	5,13	0,00	0,00	0,00	0,00	0,00	0,00	0,00	0,00	0,00	0,00	0,00
75108			Wybory do Sejmu i Senatu	112 404,00	112 404,00	53 724,00	28 117,90	23 606,10	0,00	58 680,00	0,00	0,00	0,00	0,00	0,00	0,00	0,00	0,00

Dział	Rozdział	§ / grupa	Nazwa	Plan	z tego:							z tego:							z tego:		
					Wydatki bieżące		Wydatki jednostek budżetowych,	wynagrodzenia i składki od nich naliczane		wydatki związane z realizacją ich statutowych zadań;	dotacje na zadania bieżące	świadczenia na rzecz osób fizycznych;	wydatki na programy finansowane z udziałem środków, o których mowa w art. 5 ust. 1 pkt 2 i 3	wydatki na wypłaty z tytułu poręczeń i gwarancji	obsługa długu	Wydatki majątkowe	inwestycje i zakupy inwestycyjne	w tym: na programy finansowane z udziałem środków, o których mowa w art. 5 ust. 1 pkt 2 i 3,	zakup i objęcie akcji i udziałów	Wnieсение wkładów do spółek prawa handlowego	
					6	7		8	9												10
1	2	3	4	5	6	7	8	9	10	11	12	13	14	15	16	17	18	19			
		3030	Różne wydatki na rzecz osób fizycznych	58 680,00	58 680,00	0,00	0,00	0,00	0,00	58 680,00	0,00	0,00	0,00	0,00	0,00	0,00	0,00	0,00			
		4010	Wynagrodzenia osobowe pracowników	21 476,73	21 476,73	21 476,73	0,00	0,00	0,00	0,00	0,00	0,00	0,00	0,00	0,00	0,00	0,00	0,00			
		4110	Składki na ubezpieczenia społeczne	3 672,53	3 672,53	3 672,53	0,00	0,00	0,00	0,00	0,00	0,00	0,00	0,00	0,00	0,00	0,00	0,00			
		4120	Składki na Fundusz Pracy oraz Fundusz Solidarnościowy	468,64	468,64	468,64	0,00	0,00	0,00	0,00	0,00	0,00	0,00	0,00	0,00	0,00	0,00	0,00			
		4170	Wynagrodzenia bezosobowe	2 500,00	2 500,00	2 500,00	0,00	0,00	0,00	0,00	0,00	0,00	0,00	0,00	0,00	0,00	0,00	0,00			
		4210	Zakup materiałów i wyposażenia	22 590,75	22 590,75	22 590,75	0,00	22 590,75	0,00	0,00	0,00	0,00	0,00	0,00	0,00	0,00	0,00	0,00			
		4300	Zakup usług pozostałych	3 015,35	3 015,35	3 015,35	0,00	3 015,35	0,00	0,00	0,00	0,00	0,00	0,00	0,00	0,00	0,00	0,00			
		4410	Podróże służbowe krajowe	0,00	0,00	0,00	0,00	0,00	0,00	0,00	0,00	0,00	0,00	0,00	0,00	0,00	0,00	0,00			
75110			Referencja ogólnokrajowa konstytucyjna	530,00	530,00	530,00	0,00	530,00	0,00	0,00	0,00	0,00	0,00	0,00	0,00	0,00	0,00	0,00			
		4210	Zakup materiałów i wyposażenia	530,00	530,00	530,00	0,00	530,00	0,00	0,00	0,00	0,00	0,00	0,00	0,00	0,00	0,00	0,00			
754			Bezpieczeństwo publiczne i ochrona przeciwpożarowa	569 925,00	465 200,00	364 200,00	36 500,00	355 700,00	13 000,00	58 000,00	0,00	0,00	0,00	0,00	104 725,00	104 725,00	0,00	0,00			
75405			Komenda Powiatowa Policji	4 725,00	0,00	0,00	0,00	0,00	0,00	0,00	0,00	0,00	0,00	4 725,00	4 725,00	0,00	0,00	0,00			
		6170	Wpłaty jednostek na państwowy fundusz celowy na finansowanie lub dofinansowanie zadań inwestycyjnych	4 725,00	0,00	0,00	0,00	0,00	0,00	0,00	0,00	0,00	0,00	0,00	4 725,00	4 725,00	0,00	0,00			
75410			Komenda Wojewódzkiej Państwowej Straży Pożarnej	100 000,00	0,00	0,00	0,00	0,00	0,00	0,00	0,00	0,00	0,00	100 000,00	100 000,00	0,00	0,00	0,00			
		6170	Wpłaty jednostek na państwowy fundusz celowy na finansowanie lub dofinansowanie zadań inwestycyjnych	100 000,00	0,00	0,00	0,00	0,00	0,00	0,00	0,00	0,00	0,00	0,00	100 000,00	100 000,00	0,00	0,00			
75412			Ochrona straży pożarnej	326 500,00	260 500,00	260 500,00	36 500,00	222 000,00	13 000,00	53 000,00	0,00	0,00	0,00	0,00	4 725,00	4 725,00	0,00	0,00			
		2820	Dotacja celowa z budżetu na finansowanie lub dofinansowanie zadań zleconych do realizacji stowarzyszeniom	13 000,00	0,00	0,00	0,00	0,00	13 000,00	0,00	0,00	0,00	0,00	0,00	0,00	0,00	0,00	0,00			
		3020	Wydatki osobowe niezaliczone do wynagrodzeń	20 000,00	0,00	0,00	0,00	0,00	0,00	20 000,00	0,00	0,00	0,00	0,00	0,00	0,00	0,00	0,00			
		3030	Różne wydatki na rzecz osób fizycznych	33 000,00	0,00	0,00	0,00	0,00	0,00	33 000,00	0,00	0,00	0,00	0,00	0,00	0,00	0,00	0,00			
		4110	Składki na ubezpieczenia społeczne	3 000,00	3 000,00	3 000,00	0,00	0,00	0,00	0,00	0,00	0,00	0,00	0,00	0,00	0,00	0,00	0,00			
		4120	Składki na Fundusz Pracy oraz Fundusz Solidarnościowy	500,00	500,00	500,00	0,00	500,00	0,00	0,00	0,00	0,00	0,00	0,00	0,00	0,00	0,00	0,00			
		4170	Wynagrodzenia bezosobowe	35 000,00	35 000,00	35 000,00	0,00	35 000,00	0,00	0,00	0,00	0,00	0,00	0,00	0,00	0,00	0,00	0,00			
		4210	Zakup materiałów i wyposażenia	50 000,00	50 000,00	50 000,00	0,00	50 000,00	0,00	0,00	0,00	0,00	0,00	0,00	0,00	0,00	0,00	0,00			
4260			Zakup energii	110 000,00	110 000,00	110 000,00	0,00	110 000,00	0,00	0,00	0,00	0,00	0,00	0,00	0,00	0,00	0,00	0,00			

Dział	Rozdział	§ / grupa	Nazwa	Plan	z tego:								z tego:					Wydanki majątkowe	Wnieście wkładów do spółek prawa handlowego		
					Wydanki bieżące	Wydanki inwestycyjne	z tego:		dotacje na zadania bieżące	świadczenia na rzecz osób fizycznych;	wydatki na programy finansowane z udziałem środków o krótkim okresie w art. 5 ust. 1 pkt 2 i 3	wypłaty z tytułu poręczeń i gwarancji	obsługa długu	Wydanki na inwestycje i zakupy inwestycyjne	w tym:		na programy z udziałem środków o krótkim okresie w art. 5 ust. 1 pkt 2 i 3			zakup i objęcie akcji i udziałów	Wnieście wkładów do spółek prawa handlowego
							wydatki bieżące	wydatki inwestycyjne							wydatki związane z realizacją ich statutowych zadań;	wydatki na wydatki z tytułu realizacji ich statutowych zadań;					
1	2	3	4	5	6	7	8	9	10	11	12	13	14	15	16	17	18	19			
		4270	Zakup usług remontowych	12 000,00	12 000,00	12 000,00	0,00	12 000,00	0,00	0,00	0,00	0,00	0,00	0,00	0,00	0,00	0,00	0,00			
		4280	Zakup usług zdrowotnych	10 000,00	10 000,00	10 000,00	0,00	10 000,00	0,00	0,00	0,00	0,00	0,00	0,00	0,00	0,00	0,00	0,00			
		4300	Zakup usług pozostałych	20 000,00	20 000,00	20 000,00	0,00	20 000,00	0,00	0,00	0,00	0,00	0,00	0,00	0,00	0,00	0,00	0,00			
		4430	Różne opłaty i składki	20 000,00	20 000,00	20 000,00	0,00	20 000,00	0,00	0,00	0,00	0,00	0,00	0,00	0,00	0,00	0,00	0,00			
	75421		Zarządzanie kryzysowe	133 700,00	133 700,00	133 700,00	0,00	133 700,00	0,00	0,00	0,00	0,00	0,00	0,00	0,00	0,00	0,00	0,00			
		4810	Rezerwy	133 700,00	133 700,00	133 700,00	0,00	133 700,00	0,00	0,00	0,00	0,00	0,00	0,00	0,00	0,00	0,00	0,00			
		75485	Przeznaczenia	5 000,00	5 000,00	5 000,00	0,00	5 000,00	0,00	5 000,00	0,00	0,00	0,00	0,00	0,00	0,00	0,00	0,00			
		3020	Wydatki osobowe niezaliczone do wynagrodzeń	5 000,00	5 000,00	5 000,00	0,00	5 000,00	0,00	5 000,00	0,00	0,00	0,00	0,00	0,00	0,00	0,00	0,00			
757			Obsługa długu publicznego	203 000,00	203 000,00	203 000,00	0,00	203 000,00	0,00	0,00	0,00	0,00	203 000,00	0,00	0,00	0,00	0,00	0,00			
75702			Obsługa papierów wartościowych, kredytów i pożyczek oraz innych zobowiązań jednostek samorządu terytorialnego	203 000,00	203 000,00	203 000,00	0,00	203 000,00	0,00	0,00	0,00	0,00	203 000,00	0,00	0,00	0,00	0,00	0,00			
		8070	Obciążenie i inne rozliczenia dotyczące skarbowych papierów wartościowych, kredytów i pożyczek oraz innych instrumentów finansowych, związanych z obsługą długu krajowego	3 000,00	3 000,00	3 000,00	0,00	3 000,00	0,00	0,00	0,00	0,00	0,00	0,00	0,00	0,00	0,00	0,00			
		8110	Cdsetki od samorządowych papierów wartościowych lub zaciągniętych przez jednostkę samorządu terytorialnego kredytów i pożyczek	200 000,00	200 000,00	200 000,00	0,00	200 000,00	0,00	0,00	0,00	0,00	0,00	200 000,00	0,00	0,00	0,00	0,00			
758			Różne rozliczenia	100 000,00	100 000,00	100 000,00	0,00	100 000,00	0,00	0,00	0,00	0,00	0,00	0,00	0,00	0,00	0,00	0,00			
75814			Różne rozliczenia finansowe	40 000,00	40 000,00	40 000,00	0,00	40 000,00	0,00	0,00	0,00	0,00	0,00	0,00	0,00	0,00	0,00	0,00			
4300			Zakup usług pozostałych	40 000,00	40 000,00	40 000,00	0,00	40 000,00	0,00	0,00	0,00	0,00	0,00	0,00	0,00	0,00	0,00	0,00			
75818			Rezerwy ogólne i rezerwy	60 000,00	60 000,00	60 000,00	0,00	60 000,00	0,00	0,00	0,00	0,00	0,00	0,00	0,00	0,00	0,00	0,00			
4810			Rezerwy	60 000,00	60 000,00	60 000,00	0,00	60 000,00	0,00	0,00	0,00	0,00	0,00	0,00	0,00	0,00	0,00	0,00			
801			Osłona i wyczerpanie	4 478 705,34	3 315 705,34	210 700,00	0,00	210 700,00	3 078 105,34	29 900,00	0,00	0,00	0,00	0,00	1 160 000,00	20 000,00	0,00	0,00			
80101			Szkoly podstawowe	3 208 264,95	2 288 264,95	0,00	0,00	0,00	2 288 264,95	0,00	0,00	0,00	0,00	920 000,00	920 000,00	0,00	0,00	0,00			
		2590	Dotacja podmiotowa z budżetu dla publicznej jednostki systemu oświaty prowadzonej przez osobę prawną inną niż jednostka samorządu terytorialnego lub przez osobę fizyczną	2 260 000,00	2 260 000,00	0,00	0,00	0,00	2 260 000,00	0,00	0,00	0,00	0,00	0,00	0,00	0,00	0,00	0,00	0,00		
		2830	Dotacja celowa z budżetu na finansowanie lub definitywne zadania zrealizacji przez jednostkę samorządu terytorialnego do sektora finansów publicznych	28 264,95	28 264,95	0,00	0,00	0,00	28 264,95	0,00	0,00	0,00	0,00	0,00	0,00	0,00	0,00	0,00	0,00		
		6050	Wydatki inwestycyjne jednostek budżetowych	820 000,00	820 000,00	0,00	0,00	0,00	0,00	0,00	0,00	0,00	0,00	820 000,00	820 000,00	0,00	0,00	0,00			

Dział	Rozdział	§ / grupa	Nazwa	Plan	Z tego:							Z tego:						
					7	8	z tego:		10	11	12	13	14	15	16	z tego:		19
							wydatki jednostek budżetowych	wynagrodzenia i składki od nich naliczane								wydatki związane z realizacją ich statutowych zadań	dotacje na zadania bieżące	
1	2	3	4	5	6	7	8	9	10	11	12	13	14	15	16	17	18	19
		6370	Wydatki poniesione ze środków z Funduszu Polski Ltd. Program Inwestycji Strategicznych na realizację zadań inwestycyjnych	0,00	0,00	0,00	0,00	0,00	0,00	0,00	0,00	0,00	0,00	0,00	0,00	0,00	0,00	0,00
	80103		Dotyczy przedskolna w szkołach podstawowych	477 238,75	477 238,75	58 000,00	0,00	58 000,00	419 238,75	0,00	0,00	0,00	0,00	0,00	0,00	0,00	0,00	0,00
		2590	Dotacja celowa z budżetu państwa dla publicznej jednostki sektora budżetu państwa prowadzonej przez osobę prawną, w tym przez jednostkę samorządu terytorialnego lub przez osobę fizyczną	412 509,00	412 509,00	0,00	0,00	0,00	412 509,00	0,00	0,00	0,00	0,00	0,00	0,00	0,00	0,00	0,00
		2830	Dotacja celowa z budżetu na finansowanie lub dofinansowanie zadań zleconych do realizacji pozostałym jednostkom niezaliczonym do sektora finansów publicznych	6 729,75	6 729,75	0,00	0,00	0,00	6 729,75	0,00	0,00	0,00	0,00	0,00	0,00	0,00	0,00	0,00
		4330	Zakup usług przez jednostki samorządu terytorialnego od innych jednostek samorządu terytorialnego	58 000,00	58 000,00	58 000,00	0,00	58 000,00	0,00	0,00	0,00	0,00	0,00	0,00	0,00	0,00	0,00	0,00
	80104		Przedskolna	119 840,00	99 840,00	99 840,00	0,00	99 840,00	0,00	0,00	0,00	0,00	0,00	0,00	0,00	0,00	0,00	0,00
		4300	Zakup usług pozostałych	9 840,00	9 840,00	0,00	0,00	9 840,00	0,00	0,00	0,00	0,00	0,00	0,00	0,00	0,00	0,00	0,00
		4330	Zakup usług przez jednostki samorządu terytorialnego od innych jednostek samorządu terytorialnego	90 000,00	90 000,00	90 000,00	0,00	90 000,00	0,00	0,00	0,00	0,00	0,00	0,00	0,00	0,00	0,00	0,00
		6059	Wydutki inwestycyjne jednostek budżetowych	20 000,00	0,00	0,00	0,00	0,00	0,00	0,00	0,00	0,00	0,00	0,00	20 000,00	0,00	0,00	0,00
	80113		Dowozienie uczniów do szkół	302 760,00	82 760,00	52 860,00	0,00	52 860,00	0,00	29 900,00	0,00	0,00	0,00	0,00	220 000,00	0,00	0,00	0,00
		3030	Różne wydatki na rzecz osób fizycznych	29 900,00	29 900,00	0,00	0,00	0,00	0,00	29 900,00	0,00	0,00	0,00	0,00	0,00	0,00	0,00	0,00
		4300	Zakup usług pozostałych	20 000,00	20 000,00	20 000,00	0,00	20 000,00	0,00	0,00	0,00	0,00	0,00	0,00	0,00	0,00	0,00	0,00
		4330	Zakup usług przez jednostki samorządu terytorialnego od innych jednostek samorządu terytorialnego	24 860,00	24 860,00	24 860,00	0,00	24 860,00	0,00	0,00	0,00	0,00	0,00	0,00	0,00	0,00	0,00	0,00
		4430	Różne opłaty i składki	9 000,00	8 000,00	8 000,00	0,00	8 000,00	0,00	0,00	0,00	0,00	0,00	0,00	0,00	0,00	0,00	0,00
		6060	Wydutki na zakupy inwestycyjne jednostek budżetowych	220 000,00	0,00	0,00	0,00	0,00	0,00	0,00	0,00	0,00	0,00	0,00	220 000,00	0,00	0,00	0,00
	80150		Realizacja zadań wymagających stosowania specjalnej organizacji pracy i metod pracy dla dzieci i młodzieży w szkołach podstawowych	354 000,00	354 000,00	0,00	0,00	0,00	354 000,00	0,00	0,00	0,00	0,00	0,00	0,00	0,00	0,00	0,00

Dział	Rozdział	§ / grupa	Nazwa	Plan	z tego:								z tego:					
					Wydatki bieżące	Wydatki na wyodróżnienia i składki od nich naliczane	Wydatki związane z realizacją ich statutowych zadań	dotacje na zadania bieżące	świadczenia na rzecz osób fizycznych	wydatki na programy finansowane z udziałem środków, o których mowa w art. 15 ust. 1 pkt 2 i 3	wypłaty z tytułu poręczeń i gwarancji	obsługa długu	Wydatki majątkowe	inwestycje i zakupy inwestycyjne	w tym: na programy finansowane z udziałem środków, o których mowa w art. 15 ust. 1 pkt 2 i 3	zakup i objęcie akcji i udziałów	Wnieście wkładów do spółek prawa handlowego	
1	2	3	4	5	6	7	8	9	10	11	12	13	14	15	16	17	18	19
			Dotacja celowa z budżetu dla publicznej jednostki systemu oświaty prowadzonej przez osobę prawno i nie jednostka samorządu terytorialnego lub przez osobę fizyczną	354 000,00	354 000,00	0,00	0,00	0,00	354 000,00	0,00	0,00	0,00	0,00	0,00	0,00	0,00	0,00	0,00
80153			Zapewnienie uczniom prawa do bezpłatnego dostępu do podręczników, materiałów edukacyjnych lub materiałów ćwiczeniowych	16 601,64	16 601,64	0,00	0,00	0,00	16 601,64	0,00	0,00	0,00	0,00	0,00	0,00	0,00	0,00	0,00
			Dotacja celowa z budżetu na finansowanie lub dofinansowanie zadań zrealizowanych przez pozostałym jednostkom niezaliczonym do sektora finansów publicznych	16 601,64	16 601,64	0,00	0,00	0,00	16 601,64	0,00	0,00	0,00	0,00	0,00	0,00	0,00	0,00	0,00
851			Chironia zdrowia	361 839,00	203 618,80	113 818,80	43 500,00	70 118,80	90 000,00	0,00	0,00	0,00	0,00	0,00	158 221,00	158 221,00	0,00	0,00
85111			Szpitalie ogólne	19 593,00	0,00	0,00	0,00	0,00	0,00	0,00	0,00	0,00	0,00	0,00	19 593,00	19 593,00	0,00	0,00
			Dotacja celowa na pomoc finansowa udzielana między jednostkami samorządu terytorialnego na dofinansowanie własnych zadań inwestycyjnych i zakupów inwestycyjnych	19 593,00	0,00	0,00	0,00	0,00	0,00	0,00	0,00	0,00	0,00	0,00	19 593,00	19 593,00	0,00	0,00
85121			Lecznictwo ambulatoryjne	138 628,00	0,00	0,00	0,00	0,00	0,00	0,00	0,00	0,00	0,00	0,00	138 628,00	138 628,00	0,00	0,00
			Dotacja celowa z budżetu na finansowanie lub dofinansowanie kosztów realizacji inwestycji i zakupów inwestycyjnych innych jednostek sektora finansów publicznych	138 628,00	0,00	0,00	0,00	0,00	0,00	0,00	0,00	0,00	0,00	0,00	138 628,00	138 628,00	0,00	0,00
85149			Programy polityki zdrowotnej	30 000,00	30 000,00	0,00	0,00	0,00	0,00	0,00	0,00	0,00	0,00	0,00	0,00	0,00	0,00	0,00
85153		4280	Zakup usług zdrowotnych	30 000,00	30 000,00	0,00	0,00	0,00	0,00	0,00	0,00	0,00	0,00	0,00	0,00	0,00	0,00	0,00
			Zwalczanie narkomanii	500,00	500,00	0,00	0,00	0,00	0,00	0,00	0,00	0,00	0,00	0,00	0,00	0,00	0,00	0,00
85154		4300	Zakup usług pozostałych alkoholizmowi	500,00	500,00	0,00	0,00	0,00	0,00	0,00	0,00	0,00	0,00	0,00	0,00	0,00	0,00	0,00
			Przechwytywanie	173 118,80	173 118,80	83 118,80	43 500,00	39 618,80	90 000,00	0,00	0,00	0,00	0,00	0,00	0,00	0,00	0,00	0,00
2800			Dotacja celowa z budżetu dla pozostałych jednostek sektora finansów publicznych	90 000,00	90 000,00	0,00	0,00	0,00	90 000,00	0,00	0,00	0,00	0,00	0,00	0,00	0,00	0,00	0,00
4110		4110	Składki na ubezpieczenia społeczne	3 200,00	3 200,00	3 200,00	0,00	0,00	0,00	0,00	0,00	0,00	0,00	0,00	0,00	0,00	0,00	0,00
4120		4120	Składki na Fundusz Pracy oraz Fundusz Solidarnościowy	150,00	150,00	150,00	0,00	0,00	0,00	0,00	0,00	0,00	0,00	0,00	0,00	0,00	0,00	0,00
4170		4170	Wynagrodzenia bezosobowe	40 150,00	40 150,00	40 150,00	0,00	0,00	0,00	0,00	0,00	0,00	0,00	0,00	0,00	0,00	0,00	0,00
4210		4210	Zakup materiałów i wyposażenia	3 118,80	3 118,80	3 118,80	0,00	0,00	0,00	0,00	0,00	0,00	0,00	0,00	0,00	0,00	0,00	0,00
4220		4220	Zakup środków żywności	1 000,00	1 000,00	1 000,00	0,00	0,00	0,00	0,00	0,00	0,00	0,00	0,00	0,00	0,00	0,00	0,00
4300		4300	Zakup usług pozostałych	32 900,00	32 900,00	32 900,00	0,00	0,00	0,00	0,00	0,00	0,00	0,00	0,00	0,00	0,00	0,00	0,00

Dział	Rozdział	§ / grupa	Nazwa	Plan	z tego:										z tego:			
					Wydanki bieżące	wycinki jednostek budżetowych	wynagrodzenia i składki od nich naliczane	wydatki związane z realizacją ich statutowych zadań;	dotacje na zadania bieżące	świadczenia na rzecz osób fizycznych;	wydatki na programy finansowane z udziałem środków, o których mowa w art. 5 ust. 1 pkt 2 i 3	wypłaty z tytułu poręczeń i gwarancji	obsługa długu	Wydanki majątkowe	inwestycje i zakupy inwestycyjne	w tym: na programy finansowane z udziałem środków, o których mowa w art. 5 ust. 1 pkt 2 i 3;	zakup i objęcie akcji i udziałów	Wnieście wkładów do spółek prawa handlowego
1	2	3	4	5	6	7	8	9	10	11	12	13	14	15	16	17	18	19
852		4430	Różne opłaty i składki	2 800,00	2 800,00	0,00	0,00	2 800,00	0,00	0,00	0,00	0,00	0,00	0,00	0,00	0,00	0,00	0,00
			Pomoc społeczna	19 000,00	19 000,00	4 000,00	4 000,00	4 000,00	5 000,00	10 000,00	0,00	0,00	0,00	0,00	0,00	0,00	0,00	0,00
85216			Zasłki stałe	4 000,00	4 000,00	4 000,00	0,00	4 000,00	0,00	0,00	0,00	0,00	0,00	0,00	0,00	0,00	0,00	0,00
		2910	Zwrot dotacji oraz płatności wykorzystanych niezgodnie z przeznaczeniem lub wykorzystanych z naruszeniem procedur, o których mowa w art. 184 ustawy, pobranych nienależnie lub w nadmiernej wysokości	4 000,00	4 000,00	0,00	0,00	4 000,00	0,00	0,00	0,00	0,00	0,00	0,00	0,00	0,00	0,00	0,00
85230			Pomoc w zakresie dożywiania	5 000,00	5 000,00	0,00	0,00	0,00	5 000,00	0,00	0,00	0,00	0,00	0,00	0,00	0,00	0,00	0,00
			Dotacja celowa z budżetu jednostki samorządu terytorialnego, udzielona w trybie art. 221 ustawy, na finansowanie lub dofinansowanie zadań zleconych do realizacji przez organizację prowadzącą działalność pożytku publicznego	10 000,00	10 000,00	0,00	0,00	0,00	0,00	10 000,00	0,00	0,00	0,00	0,00	0,00	0,00	0,00	0,00
85295	3110		Świadczenia społeczne	10 000,00	10 000,00	0,00	0,00	0,00	0,00	10 000,00	0,00	0,00	0,00	0,00	0,00	0,00	0,00	0,00
863			Pozostałe zadania w zakresie polityki społecznej	20 400,00	20 400,00	400,00	383,00	17,00	0,00	0,00	0,00	0,00	0,00	0,00	0,00	0,00	0,00	0,00
85395			Pozostała działalność	20 400,00	20 400,00	400,00	383,00	17,00	0,00	0,00	0,00	0,00	0,00	0,00	0,00	0,00	0,00	0,00
		3110	Świadczenia społeczne	20 000,00	20 000,00	0,00	0,00	0,00	0,00	20 000,00	0,00	0,00	0,00	0,00	0,00	0,00	0,00	0,00
		4010	Wynagrodzenia osobowe pracowników	320,00	320,00	320,00	0,00	0,00	0,00	0,00	0,00	0,00	0,00	0,00	0,00	0,00	0,00	0,00
		4110	Składki na ubezpieczenia społeczne	55,00	55,00	55,00	0,00	0,00	0,00	0,00	0,00	0,00	0,00	0,00	0,00	0,00	0,00	0,00
		4120	Składki na Fundusz Pracy oraz Fundusz Solidarnościowy	8,00	8,00	8,00	0,00	0,00	0,00	0,00	0,00	0,00	0,00	0,00	0,00	0,00	0,00	0,00
855		4300	Zakup usług pozostałych	17 000,00	17 000,00	17 000,00	0,00	17 000,00	0,00	0,00	0,00	0,00	0,00	0,00	0,00	0,00	0,00	0,00
85501			Świadczenie wychowawcze	11 000,00	11 000,00	11 000,00	0,00	11 000,00	0,00	0,00	0,00	0,00	0,00	0,00	0,00	0,00	0,00	0,00
			Zwrot dotacji oraz płatności wykorzystanych niezgodnie z przeznaczeniem lub przeznaczonych na realizację procedur, o których mowa w art. 184 ustawy, pobranych nienależnie lub w nadmiernej wysokości	9 000,00	9 000,00	0,00	0,00	9 000,00	0,00	0,00	0,00	0,00	0,00	0,00	0,00	0,00	0,00	0,00
85502		4580	Pozostałe odszki	2 000,00	2 000,00	0,00	0,00	2 000,00	0,00	0,00	0,00	0,00	0,00	0,00	0,00	0,00	0,00	0,00
			Świadczenia rodzinne, świadczenie z funduszu alimentacyjnego oraz składki na ubezpieczenia emerytalne i rentowe z ubezpieczenia społecznego	6 000,00	6 000,00	0,00	0,00	6 000,00	0,00	0,00	0,00	0,00	0,00	0,00	0,00	0,00	0,00	0,00

Dział	Rozdział	Grupa	Nazwa	Plan	z tego:								z tego:				Wnieście wkładów do spółek prawa handlowego	
					Wydanki bieżące	Wydanki jednostek budżetowych	wynagrodzenia i składki od nich naliczane	z tego: wydatki związane z realizacją ich statutowych zadań;	dotacje na zadania bieżące	świadczenia na rzecz osób fizycznych;	wydatki na programy finansowane z udziałem środków, o których mowa w art. 5 ust. 1 pkt 2 i 3	wypłaty z tytułu poręczeń i gwarancji	obsługa długu	Wydanki majątkowe	inwestycje i zakupy inwestycyjne	w tym: na programy finansowane z budżetu o krótkim okresie w art. 5 ust. 1 pkt 2 i 3.		zakup i objęcie akcji i udziałów
1	2	3	4	5	6	7	8	9	10	11	12	13	14	15	16	17	18	19
		2910	Zwrot dotacji oraz płatności wykorzystanych niezgodnie z przeznaczeniem lub wykorzystanych z naruszeniem procedur, o których mowa w art. 164 ustawy, pobratych pieniężnie lub w materialnej wysokości	5 000,00	5 000,00	5 000,00	0,00	5 000,00	0,00	0,00	0,00	0,00	0,00	0,00	0,00	0,00	0,00	0,00
		4580	Pozostałe odsetki	1 000,00	1 000,00	1 000,00	0,00	1 000,00	0,00	0,00	0,00	0,00	0,00	0,00	0,00	0,00	0,00	0,00
900			Gospodarka komunalna i ochrona środowiska	4 056 478,15	3 007 144,06	2 994 233,02	124 026,11	2 870 206,91	0,00	0,00	12 911,04	0,00	0,00	0,00	1 049 334,09	45 334,09	0,00	0,00
	90001		Gospodarka ściekowa i ochrona wód	162 515,91	162 515,91	162 515,91	3 350,00	158 165,91	0,00	0,00	0,00	0,00	0,00	0,00	0,00	0,00	0,00	0,00
		4110	Składki na ubezpieczenia społeczne	350,00	350,00	350,00	350,00	0,00	0,00	0,00	0,00	0,00	0,00	0,00	0,00	0,00	0,00	0,00
		4170	Wynagrodzenia bezosobowe	3 000,00	3 000,00	3 000,00	3 000,00	0,00	0,00	0,00	0,00	0,00	0,00	0,00	0,00	0,00	0,00	0,00
		4210	Zakup materiałów i wyposażenia	15 665,91	15 665,91	15 665,91	0,00	15 665,91	0,00	0,00	0,00	0,00	0,00	0,00	0,00	0,00	0,00	0,00
		4260	Zakup energii	96 000,00	96 000,00	96 000,00	0,00	96 000,00	0,00	0,00	0,00	0,00	0,00	0,00	0,00	0,00	0,00	0,00
		4270	Zakup usług remontowych	15 000,00	15 000,00	15 000,00	0,00	15 000,00	0,00	0,00	0,00	0,00	0,00	0,00	0,00	0,00	0,00	0,00
		4300	Zakup usług pozostałych	19 000,00	19 000,00	19 000,00	0,00	19 000,00	0,00	0,00	0,00	0,00	0,00	0,00	0,00	0,00	0,00	0,00
		4390	Zakup usług obejmujących wykonanie ekspertyz, analiz i opinii	6 000,00	6 000,00	6 000,00	0,00	6 000,00	0,00	0,00	0,00	0,00	0,00	0,00	0,00	0,00	0,00	0,00
		4430	Różne opłaty i składki komunalny	7 500,00	7 500,00	7 500,00	0,00	7 500,00	0,00	0,00	0,00	0,00	0,00	0,00	0,00	0,00	0,00	0,00
	90002		Gospodarka odpadami komunalnymi	1 270 039,11	1 270 039,11	1 270 039,11	90 078,11	1 179 960,99	0,00	0,00	0,00	0,00	0,00	0,00	0,00	0,00	0,00	0,00
		4010	Wynagrodzenia osobowe pracowników	71 539,11	71 539,11	71 539,11	71 539,11	0,00	0,00	0,00	0,00	0,00	0,00	0,00	0,00	0,00	0,00	0,00
		4040	Dotatkowe wynagrodzenie roczne	3 669,00	3 669,00	3 669,00	3 669,00	0,00	0,00	0,00	0,00	0,00	0,00	0,00	0,00	0,00	0,00	0,00
		4110	Składki na ubezpieczenia społeczne	12 900,00	12 900,00	12 900,00	12 900,00	0,00	0,00	0,00	0,00	0,00	0,00	0,00	0,00	0,00	0,00	0,00
		4120	Składki na Fundusz Pracy oraz Fundusz Solidarnościowy	2 568,00	2 568,00	2 568,00	2 568,00	0,00	0,00	0,00	0,00	0,00	0,00	0,00	0,00	0,00	0,00	0,00
		4210	Zakup materiałów i wyposażenia	48 585,00	48 585,00	48 585,00	0,00	48 585,00	0,00	0,00	0,00	0,00	0,00	0,00	0,00	0,00	0,00	0,00
		4280	Zakup usług zdrowotnych	200,00	200,00	200,00	0,00	200,00	0,00	0,00	0,00	0,00	0,00	0,00	0,00	0,00	0,00	0,00
		4300	Zakup usług pozostałych	1 120 000,00	1 120 000,00	1 120 000,00	0,00	1 120 000,00	0,00	0,00	0,00	0,00	0,00	0,00	0,00	0,00	0,00	0,00
		4430	Różne opłaty i składki	6 000,00	6 000,00	6 000,00	0,00	6 000,00	0,00	0,00	0,00	0,00	0,00	0,00	0,00	0,00	0,00	0,00
		4440	Opłaty na zakładowy fundusz świadczeń socjalnych	2 000,00	2 000,00	2 000,00	0,00	2 000,00	0,00	0,00	0,00	0,00	0,00	0,00	0,00	0,00	0,00	0,00
		4600	Kary, odszkodowania i grzywny wypłacane na rzecz osób prawnych i innych jednostek organizacyjnych	1 078,00	1 078,00	1 078,00	0,00	1 078,00	0,00	0,00	0,00	0,00	0,00	0,00	0,00	0,00	0,00	0,00
		4700	Szkolenia pracowników niebędących członkami korpusu służby cywilnej	1 500,00	1 500,00	1 500,00	0,00	1 500,00	0,00	0,00	0,00	0,00	0,00	0,00	0,00	0,00	0,00	0,00
	90003		Oczyszczanie miast i wsi	90 000,00	90 000,00	90 000,00	0,00	90 000,00	0,00	0,00	0,00	0,00	0,00	0,00	0,00	0,00	0,00	0,00

Dział	Rozdział	§ / grupa	Nazwa	Plan	Wydanki bieżące			z tego:			z tego:			z tego:					
					6	7	8	9	10	11	12	13	14	15	16	17	18	19	
					Wydanki jednostek budżetowych,	wydatki na świadczenia na rzecz osób fizycznych;	wydatki na programy finansowane z udziałem środków o charakterze publicznym w art. 5 ust. 1 pkt 2 i 3,	wydatki na wypłaty z tytułu poręczeń i gwarancji	obsługa długu	Wydanki majątkowe	inwestycje i zakupy inwestycyjne	na programy finansowane z udziałem środków o charakterze publicznym w art. 5 ust. 1 pkt 2 i 3,	zakup i objęcie akcji i udziałów	Wnieście wkładów do spółek prawa handlowego					
	2	3	4	5	6	7	8	9	10	11	12	13	14	15	16	17	18	19	
		4210	Zakup materiałów i wyposażenia	32 000,00	32 000,00	0,00	32 000,00	0,00	0,00	0,00	0,00	0,00	0,00	0,00	0,00	0,00	0,00	0,00	
		4270	Zakup usług remontowych	10 000,00	10 000,00	0,00	10 000,00	0,00	0,00	0,00	0,00	0,00	0,00	0,00	0,00	0,00	0,00	0,00	
		4300	Zakup usług pozostałych	48 000,00	48 000,00	0,00	48 000,00	0,00	0,00	0,00	0,00	0,00	0,00	0,00	0,00	0,00	0,00	0,00	
90005			ochrona powietrza atmosferycznego i klimatu	1 099 320,13	71 675,00	30 000,00	41 675,00	0,00	0,00	0,00	12 911,04	0,00	0,00	1 015 334,09	45 334,09	0,00	0,00	0,00	
		4010	Wynagrodzenia osobowe pracowników	22 000,00	22 000,00	0,00	22 000,00	0,00	0,00	0,00	0,00	0,00	0,00	0,00	0,00	0,00	0,00	0,00	
		4110	Składki na ubezpieczenia społeczne	6 285,00	6 285,00	0,00	6 285,00	0,00	0,00	0,00	0,00	0,00	0,00	0,00	0,00	0,00	0,00	0,00	
		4120	Składki na Fundusz Pracy oraz Fundusz Solidarnościowy	1 735,00	1 735,00	0,00	1 735,00	0,00	0,00	0,00	0,00	0,00	0,00	0,00	0,00	0,00	0,00	0,00	
		4210	Zakup materiałów i wyposażenia	41 675,00	41 675,00	0,00	41 675,00	0,00	0,00	0,00	0,00	0,00	0,00	0,00	0,00	0,00	0,00	0,00	
		4567	Opłaty od dotacji oraz płatności nieopodatkowane z przeznaczaniem lub wykorzystaniem z budżetów jednostek budżetowych w art. 164 ustawy, podległych zmianom w art. 164 ustawy, podległy niezmniejszeniu wysokości	12 911,04	0,00	0,00	0,00	0,00	0,00	0,00	12 911,04	0,00	0,00	0,00	0,00	0,00	0,00	0,00	0,00
		6050	Wydanki inwestycyjne jednostek budżetowych	70 000,00	0,00	0,00	0,00	0,00	0,00	0,00	0,00	0,00	0,00	70 000,00	0,00	0,00	0,00	0,00	
		6370	Wydanki poniesione ze środków z Funduszu Polskiego, Programu Inwestycji Strategicznych na realizację zadań inwestycyjnych	900 000,00	0,00	0,00	0,00	0,00	0,00	0,00	0,00	0,00	0,00	900 000,00	0,00	0,00	0,00	0,00	
		6667	Zwrot dotacji oraz płatności wykorzystanych niepodlegnie z przeznaczaniem lub wykorzystaniem z budżetów jednostek budżetowych w art. 164 ustawy, podlegających zmianom lub w niezmniejszeniu lub w nadmiernej wysokości, dotyczących wydatków majątkowych	45 334,09	0,00	0,00	0,00	0,00	0,00	0,00	0,00	0,00	0,00	45 334,09	0,00	45 334,09	0,00	0,00	
90015			Oświetlenie ulic, placów i dróg	733 000,00	713 000,00	0,00	713 000,00	0,00	0,00	0,00	0,00	0,00	0,00	20 000,00	20 000,00	0,00	0,00	0,00	
		4260	Zakup energii	575 000,00	575 000,00	0,00	575 000,00	0,00	0,00	0,00	0,00	0,00	0,00	0,00	0,00	0,00	0,00	0,00	
		4270	Zakup usług remontowych	125 000,00	125 000,00	0,00	125 000,00	0,00	0,00	0,00	0,00	0,00	0,00	0,00	0,00	0,00	0,00	0,00	
		4300	Zakup usług pozostałych	13 000,00	13 000,00	0,00	13 000,00	0,00	0,00	0,00	0,00	0,00	0,00	0,00	0,00	0,00	0,00	0,00	
		6050	Wydanki inwestycyjne jednostek budżetowych	20 000,00	0,00	0,00	0,00	0,00	0,00	0,00	0,00	0,00	0,00	20 000,00	20 000,00	0,00	0,00	0,00	
90019			Wpływy i wydatki związane z gromadzeniem środków z opłat i kar za korzystanie ze środowiska	14 000,00	0,00	0,00	0,00	0,00	0,00	0,00	0,00	0,00	0,00	14 000,00	14 000,00	0,00	0,00	0,00	

Dział	Rozdział	§ grupa	Nazwa	Plan	z tego:							z tego:						
					Wydanki bieżące	wydatki jednostek budżetowych,	wynagrodzenia i składki od nich naliczane	dotacje na zadania bieżące	świadczenia na rzecz osób fizycznych;	wydatki na programy finansowane z udziałem środków, o których mowa w art. 5 ust. 1 pkt 2 i 3	wypłaty z tytułu poręczeń i gwarancji	obsługa długu	Wydanki majątkowe	inwestycje i zakupy inwestycyjne	na programy finansowane z udziałem środków, o których mowa w art. 5 ust. 1 pkt 2 i 3;	w tym: zakup i objęcie akcji i udziałów	Wnieście do spółek prawa handlowego	
1	2	3	4	5	6	7	8	9	10	11	12	13	14	15	16	17	18	19
		6230	Dotacja celowa z budżetu na finansowanie lub dofinansowanie kosztów realizacji inwestycji i zakupów inwestycyjnych jednostek nie zaliczanych do sektora finansów publicznych	14 000,00	0,00	0,00	0,00	0,00	0,00	0,00	0,00	0,00	0,00	14 000,00	0,00	0,00	0,00	0,00
90026			Pozostałe działania związane z gospodarką odpadami	321 003,00	321 003,00	321 003,00	0,00	321 003,00	0,00	0,00	0,00	0,00	0,00	0,00	0,00	0,00	0,00	0,00
90085		4300	Zakup usług pozostałych	321 003,00	321 003,00	321 003,00	0,00	321 003,00	0,00	0,00	0,00	0,00	0,00	0,00	0,00	0,00	0,00	0,00
			Pozostałe działalności	386 000,00	386 000,00	386 000,00	0,00	386 000,00	0,00	0,00	0,00	0,00	0,00	0,00	0,00	0,00	0,00	0,00
		4210	Zakup materiałów i wyposażenia	103 000,00	103 000,00	103 000,00	0,00	103 000,00	0,00	0,00	0,00	0,00	0,00	0,00	0,00	0,00	0,00	0,00
		4280	Zakup energii	21 000,00	21 000,00	21 000,00	0,00	21 000,00	0,00	0,00	0,00	0,00	0,00	0,00	0,00	0,00	0,00	0,00
		4270	Zakup usług remontowych	10 000,00	10 000,00	10 000,00	0,00	10 000,00	0,00	0,00	0,00	0,00	0,00	0,00	0,00	0,00	0,00	0,00
		4300	Zakup usług pozostałych	167 000,00	167 000,00	167 000,00	0,00	167 000,00	0,00	0,00	0,00	0,00	0,00	0,00	0,00	0,00	0,00	0,00
		4390	Zakup usług obejmujących wykonanie ekspertyz, analiz i opinii	10 000,00	10 000,00	10 000,00	0,00	10 000,00	0,00	0,00	0,00	0,00	0,00	0,00	0,00	0,00	0,00	0,00
		4400	Opłaty za administrowanie i czynsze za budynki, lokale i pomieszczenia garażowe	15 000,00	15 000,00	15 000,00	0,00	15 000,00	0,00	0,00	0,00	0,00	0,00	0,00	0,00	0,00	0,00	0,00
		4430	Różne opłaty i składki	40 000,00	40 000,00	40 000,00	0,00	40 000,00	0,00	0,00	0,00	0,00	0,00	0,00	0,00	0,00	0,00	0,00
921			Kultura i ochrona dziedzictwa narodowego	1 407 954,00	797 954,00	242 954,00	5 871,00	237 083,00	555 000,00	0,00	0,00	0,00	0,00	0,00	610 000,00	10 000,00	0,00	0,00
		92105	Pozostałe zadania w zakresie kultury	71 171,00	71 171,00	71 171,00	3 871,00	67 300,00	0,00	0,00	0,00	0,00	0,00	0,00	0,00	0,00	0,00	0,00
		4110	Składki na ubezpieczenia społeczne	571,00	571,00	571,00	571,00	0,00	0,00	0,00	0,00	0,00	0,00	0,00	0,00	0,00	0,00	0,00
		4170	Wynagrodzenia bezosobowe	3 300,00	3 300,00	3 300,00	3 300,00	0,00	0,00	0,00	0,00	0,00	0,00	0,00	0,00	0,00	0,00	0,00
		4190	Nagrody konkursowe	2 800,00	2 800,00	2 800,00	0,00	2 800,00	0,00	0,00	0,00	0,00	0,00	0,00	0,00	0,00	0,00	0,00
		4210	Zakup materiałów i wyposażenia	4 000,00	4 000,00	4 000,00	0,00	4 000,00	0,00	0,00	0,00	0,00	0,00	0,00	0,00	0,00	0,00	0,00
		4220	Zakup środków żywności	7 500,00	7 500,00	7 500,00	0,00	7 500,00	0,00	0,00	0,00	0,00	0,00	0,00	0,00	0,00	0,00	0,00
		4300	Zakup usług pozostałych	53 000,00	53 000,00	53 000,00	0,00	53 000,00	0,00	0,00	0,00	0,00	0,00	0,00	0,00	0,00	0,00	0,00
92109			Domy i ośrodki kultury, świetlice i klub	1 173 486,00	593 486,00	163 486,00	2 000,00	161 486,00	400 000,00	0,00	0,00	0,00	0,00	0,00	610 000,00	10 000,00	0,00	0,00
		2480	Dotacja podmiotowa z budżetu dla samorządowej instytucji kultury	400 000,00	400 000,00	400 000,00	0,00	400 000,00	0,00	0,00	0,00	0,00	0,00	0,00	0,00	0,00	0,00	0,00
		4170	Wynagrodzenia bezosobowe	2 000,00	2 000,00	2 000,00	2 000,00	0,00	0,00	0,00	0,00	0,00	0,00	0,00	0,00	0,00	0,00	0,00
		4210	Zakup materiałów i wyposażenia	58 477,00	58 477,00	58 477,00	0,00	58 477,00	0,00	0,00	0,00	0,00	0,00	0,00	0,00	0,00	0,00	0,00
		4280	Zakup energii	81 509,00	81 509,00	81 509,00	0,00	81 509,00	0,00	0,00	0,00	0,00	0,00	0,00	0,00	0,00	0,00	0,00
		4270	Zakup usług remontowych	6 000,00	6 000,00	6 000,00	0,00	6 000,00	0,00	0,00	0,00	0,00	0,00	0,00	0,00	0,00	0,00	0,00
		4300	Zakup usług pozostałych	13 500,00	13 500,00	13 500,00	0,00	13 500,00	0,00	0,00	0,00	0,00	0,00	0,00	0,00	0,00	0,00	0,00
		4430	Różne opłaty i składki	1 000,00	1 000,00	1 000,00	0,00	1 000,00	0,00	0,00	0,00	0,00	0,00	0,00	0,00	0,00	0,00	0,00
		6059	Wydanki inwestycyjne jednostek budżetowych	10 000,00	0,00	0,00	0,00	0,00	0,00	0,00	0,00	0,00	0,00	10 000,00	10 000,00	0,00	0,00	0,00

Dział	Rozdział	§ / grupa	Nazwa	Plan	z tego:										z tego:				
					Wydatki bieżące	wydatki jednostek budżetowych, wynagrodzenia i składki od nich naliczane	wydatki związane z realizacją ich statutowych zadań:		dotacje na zadania bieżące	świadczenia na rzecz osób fizycznych;	wydatki na programy finansowane z udziałem środków, o których mowa w art. 5 ust. 1 pkt 2 i 3	wypłaty z tytułu poręczeń i gwarancji	obsługa długu	Wydatki majątkowe	inwestycje i zakupy inwestycyjne	wydatki na programy finansowane z udziałem środków, o których mowa w art. 5 ust. 1 pkt 2 i 3	zakup i objęcie akcji i udziałów	Wnieście wkładów do spółek prawa handlowego	
							wynagrodzenia i składki od nich naliczane	dotacje na zadania bieżące											dotacje na zadania bieżące
1	2	3	4	5	6	7	8	9	10	11	12	13	14	15	16	17	18	19	
			Wpłaty gmin i powiatów na rzecz innych jednostek samorządu terytorialnego oraz związków gmin, związków powiatowo-gminnych lub związków powiatowo-gminnych i związków inwestycyjnych i zakupów inwestycyjnych	5	0,00	0,00	0,00	0,00	0,00	0,00	0,00	0,00	0,00	0,00	600 000,00	0,00	0,00	0,00	0,00
	92116		Biblioteki	155 000,00	155 000,00	0,00	0,00	0,00	155 000,00	0,00	0,00	0,00	0,00	0,00	0,00	0,00	0,00	0,00	0,00
		2480	Dotacja podmiotowa z budżetu dot. amatorskiej instytucji kultury	155 000,00	155 000,00	0,00	0,00	0,00	155 000,00	0,00	0,00	0,00	0,00	0,00	0,00	0,00	0,00	0,00	0,00
	92120		Ochrona zabytków i opieka nad zabytkami	8 297,00	8 297,00	8 297,00	0,00	0,00	0,00	0,00	0,00	0,00	0,00	0,00	0,00	0,00	0,00	0,00	0,00
		2720	Dotacja celowa z budżetu na finansowanie lub dofinansowanie prac remontowych i konserwatorskich obiektów zabytkowych przekazane jednostkom niezaliczanym do sektora finansów publicznych	0,00	0,00	0,00	0,00	0,00	0,00	0,00	0,00	0,00	0,00	0,00	0,00	0,00	0,00	0,00	0,00
		2730	Dotacja celowa z budżetu na finansowanie lub dofinansowanie prac remontowych i konserwatorskich obiektów zabytkowych przekazane jednostkom zaliczanym do sektora finansów publicznych	0,00	0,00	0,00	0,00	0,00	0,00	0,00	0,00	0,00	0,00	0,00	0,00	0,00	0,00	0,00	0,00
		4270	Zakup usług remontowych	0,00	0,00	0,00	0,00	0,00	0,00	0,00	0,00	0,00	0,00	0,00	0,00	0,00	0,00	0,00	0,00
		4300	Zakup usług pozostałych	8 297,00	8 297,00	8 297,00	0,00	0,00	0,00	0,00	0,00	0,00	0,00	0,00	0,00	0,00	0,00	0,00	0,00
926			Kultura fizyczna	25 000,00	25 000,00	10 000,00	0,00	0,00	0,00	15 000,00	0,00	0,00	0,00	0,00	0,00	0,00	0,00	0,00	0,00
	92605		Zadania w zakresie kultury fizycznej	25 000,00	25 000,00	10 000,00	0,00	0,00	0,00	15 000,00	0,00	0,00	0,00	0,00	0,00	0,00	0,00	0,00	0,00
		3040	Nagrody o charakterze szczególnym niezaliczone do wynagrodzeń	15 000,00	15 000,00	0,00	0,00	0,00	0,00	15 000,00	0,00	0,00	0,00	0,00	0,00	0,00	0,00	0,00	0,00
		4210	Zakup materiałów i wyposażenia	3 000,00	3 000,00	3 000,00	0,00	0,00	0,00	0,00	0,00	0,00	0,00	0,00	0,00	0,00	0,00	0,00	0,00
		4300	Zakup usług pozostałych	2 000,00	2 000,00	2 000,00	0,00	0,00	0,00	0,00	0,00	0,00	0,00	0,00	0,00	0,00	0,00	0,00	0,00
		4810	Rezerwy	5 000,00	5 000,00	5 000,00	0,00	0,00	0,00	0,00	0,00	0,00	0,00	0,00	0,00	0,00	0,00	0,00	0,00
Wydatki ogółem:				53 426 644,99	26 620 726,40	21 886 151,02	8 773 602,54	18 112 648,48	3 860 477,34	481 980,00	209 118,04	0,00	203 000,00	26 805 916,59	7 810 652,09	0,00	0,00	0,00	

Wojciech Krusztof Gajewski

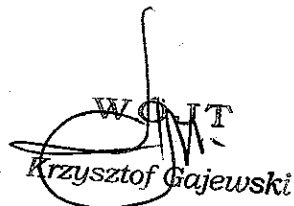


Załącznik Nr 4 do Zarządzenia Nr 171/2023 Wójta Gminy Waśniów z dnia 15 listopada 2023r.

Dochody związane z realizacją zadań zleconych z zakresu administracji rządowej i innych zadań określonych odrębnymi ustawami na 2023 rok.

Dział	Rozdział	Paragraf	Treść	Wartość
010			Rolnictwo i łowiectwo	1 182 629,22
	01095		Pozostała działalność	1 182 629,22
		2010	Dotacja celowa otrzymana z budżetu państwa na realizację zadań bieżących z zakresu administracji rządowej oraz innych zadań zleconych gminie (związkom gmin, związkom powiatowo-gminnym) ustawami	1 182 629,22
600			Transport i łączność	2 181,13
	60004		Lokalny transport zbiorowy	2 181,13
		2010	Dotacja celowa otrzymana z budżetu państwa na realizację zadań bieżących z zakresu administracji rządowej oraz innych zadań zleconych gminie (związkom gmin, związkom powiatowo-gminnym) ustawami	2 181,13
750			Administracja publiczna	97 417,00
	75011		Urzędy wojewódzkie	97 417,00
		2010	Dotacja celowa otrzymana z budżetu państwa na realizację zadań bieżących z zakresu administracji rządowej oraz innych zadań zleconych gminie (związkom gmin, związkom powiatowo-gminnym) ustawami	97 417,00
751			Urzędy naczelnych organów władzy państwowej, kontroli i ochrony prawa oraz sądownictwa	114 302,00
	75101		Urzędy naczelnych organów władzy państwowej, kontroli i ochrony prawa	1 368,00
		2010	Dotacja celowa otrzymana z budżetu państwa na realizację zadań bieżących z zakresu administracji rządowej oraz innych zadań zleconych gminie (związkom gmin, związkom powiatowo-gminnym) ustawami	1 368,00
	75108		Wybory do Sejmu i Senatu	112 404,00
		2010	Dotacja celowa otrzymana z budżetu państwa na realizację zadań bieżących z zakresu administracji rządowej oraz innych zadań zleconych gminie (związkom gmin, związkom powiatowo-gminnym) ustawami	112 404,00
	75110		Referenda ogólnokrajowe i konstytucyjne	530,00
		2010	Dotacja celowa otrzymana z budżetu państwa na realizację zadań bieżących z zakresu administracji rządowej oraz innych zadań zleconych gminie (związkom gmin, związkom powiatowo-gminnym) ustawami	530,00
801			Oświata i wychowanie	58 763,00
	80153		Zapewnienie uczniom prawa do bezpłatnego dostępu do podręczników, materiałów edukacyjnych lub materiałów ćwiczeniowych	58 763,00
		2010	Dotacja celowa otrzymana z budżetu państwa na realizację zadań bieżących z zakresu administracji rządowej oraz innych zadań zleconych gminie (związkom gmin, związkom powiatowo-gminnym) ustawami	58 763,00
851			Ochrona zdrowia	300,00
	85195		Pozostała działalność	300,00
		2010	Dotacja celowa otrzymana z budżetu państwa na realizację zadań bieżących z zakresu administracji rządowej oraz innych zadań zleconych gminie (związkom gmin, związkom powiatowo-gminnym) ustawami	300,00
855			Rodzina	5 382 792,00
	85502		Świadczenia rodzinne, świadczenie z funduszu alimentacyjnego oraz składki na ubezpieczenia emerytalne i rentowe z ubezpieczenia społecznego	5 308 860,00
		2010	Dotacja celowa otrzymana z budżetu państwa na realizację zadań bieżących z zakresu administracji rządowej oraz innych zadań zleconych gminie (związkom gmin, związkom powiatowo-gminnym) ustawami	5 306 860,00
		2060	Dotacja celowa otrzymana z budżetu państwa na zadania bieżące z zakresu administracji rządowej zlecone gminom (związkom gmin, związkom powiatowo-gminnym), związane z realizacją świadczenia wychowawczego stanowiącego pomoc państwa w wychowywaniu dzieci	2 000,00

Dział	Rozdział	Paragraf	Treść	Wartość
	85503		Karta Dużej Rodziny	1 236,00
		2010	Dotacja celowa otrzymana z budżetu państwa na realizację zadań bieżących z zakresu administracji rządowej oraz innych zadań zleconych gminie (związkom gmin, związkom powiatowo-gminnym) ustawami	1 236,00
	85513		Składki na ubezpieczenie zdrowotne opłacane za osoby pobierające niektóre świadczenia rodzinne oraz za osoby pobierające zasiłki dla opiekunów	72 696,00
		2010	Dotacja celowa otrzymana z budżetu państwa na realizację zadań bieżących z zakresu administracji rządowej oraz innych zadań zleconych gminie (związkom gmin, związkom powiatowo-gminnym) ustawami	72 696,00
Razem:				6 838 384,35


 W O J T
 Krzysztof Gajewski

Załącznik Nr 5 do Zarządzenia Nr 171/2023 Wójta Gminy Waśniów z dnia 15 listopada 2023r.

Wydatki związane z realizacją zadań zleconych z zakresu administracji rządowej i innych zadań określonych odrębnymi ustawami na 2023 rok.

Dział	Rozdział	Paragraf	Treść	Wartość
010			Rolnictwo i łowiectwo	1 182 629,22
	01095		Pozostała działalność	1 182 629,22
		4010	Wynagrodzenia osobowe pracowników	17 050,00
		4110	Składki na ubezpieczenia społeczne	2 915,55
		4120	Składki na Fundusz Pracy oraz Fundusz Solidarnościowy	417,75
		4210	Zakup materiałów i wyposażenia	2 805,51
		4430	Różne opłaty i składki	1 159 440,41
600			Transport i łączność	2 181,13
	60004		Lokalny transport zbiorowy	2 181,13
		4010	Wynagrodzenia osobowe pracowników	1 670,65
		4110	Składki na ubezpieczenia społeczne	285,69
		4120	Składki na Fundusz Pracy oraz Fundusz Solidarnościowy	25,67
		4210	Zakup materiałów i wyposażenia	199,12
		4300	Zakup usług pozostałych	0,00
750			Administracja publiczna	97 417,00
	75011		Urzędy wojewódzkie	97 417,00
		4010	Wynagrodzenia osobowe pracowników	82 391,00
		4110	Składki na ubezpieczenia społeczne	13 612,00
		4120	Składki na Fundusz Pracy oraz Fundusz Solidarnościowy	1 414,00
751			Urzędy naczelnych organów władzy państwowej, kontroli i ochrony prawa oraz sądownictwa	114 302,00
	75101		Urzędy naczelnych organów władzy państwowej, kontroli i ochrony prawa	1 368,00
		4010	Wynagrodzenia osobowe pracowników	1 140,00
		4110	Składki na ubezpieczenia społeczne	194,94
		4120	Składki na Fundusz Pracy oraz Fundusz Solidarnościowy	27,93
		4210	Zakup materiałów i wyposażenia	5,13
	75108		Wybory do Sejmu i Senatu	112 404,00
		3030	Różne wydatki na rzecz osób fizycznych	58 680,00
		4010	Wynagrodzenia osobowe pracowników	21 476,73
		4110	Składki na ubezpieczenia społeczne	3 672,53
		4120	Składki na Fundusz Pracy oraz Fundusz Solidarnościowy	468,64
		4170	Wynagrodzenia bezosobowe	2 500,00
		4210	Zakup materiałów i wyposażenia	22 590,75
		4300	Zakup usług pozostałych	3 015,35
		4410	Podróże służbowe krajowe	0,00
	75110		Referenda ogólnokrajowe i konstytucyjne	530,00
		4210	Zakup materiałów i wyposażenia	530,00
801			Oświata i wychowanie	16 601,64
	80153		Zapewnienie uczniom prawa do bezpłatnego dostępu do podręczników, materiałów edukacyjnych lub materiałów ćwiczeniowych	16 601,64
		2830	Dotacja celowa z budżetu na finansowanie lub dofinansowanie zadań zleconych do realizacji pozostałym jednostkom niezaliczanym do sektora finansów publicznych	16 601,64
Razem:				1 413 130,99


WOJTA
 -
 Krzysztof Gajewski

