

ZARZĄDZENIE Nr 151/2022
WÓJTA GMINY WAŚNIÓW
z dnia 31 sierpnia 2022r.

w sprawie wprowadzenia zmian w planie finansowym dla Urzędu Gminy w Waśniowie na 2022r. i zatwierdzenia planu finansowego po wprowadzonych zmianach.

Na podstawie art. 30 ust.1 i ust. 2 pkt 2 i 4 ustawy z dnia 8 marca 1990 roku o samorządzie gminnym (tekst jednolity: Dz. U. z 2022 r, poz. 559 z późn. zm.), art. 11 ust. 3 oraz art. 248 ust. 2 ustawy z dnia 27 sierpnia 2009 r. o finansach publicznych (tekst jednolity Dz. U. z 2022 r., poz. 1634 z póź. zm.), w związku z § 8 ust. 5 rozporządzenia Ministra Finansów z dnia 07 grudnia 2010 roku w sprawie sposobu prowadzenia gospodarki finansowej jednostek budżetowych i samorządowych zakładów budżetowych (tekst jednolity Dz. U. z 2019r., poz.1718) oraz Uchwały Nr XXXVII/258/2021 Rady Gminy w Waśniowie z dnia 29 grudnia 2021 roku w sprawie uchwalenia budżetu Gminy Waśniów na 2022 rok z późniejszymi zmianami - **Wójt Gminy Waśniów zarządza co następuje:**

§ 1

Dokonuje się zmian w planie finansowym dla Urzędu Gminy w Waśniowie na 2022 rok w zakresie:

1. planowanych dochodów budżetowych zgodnie z załącznikiem Nr 1 do niniejszego zarządzenia.
2. planowanych wydatków budżetowych zgodnie z załącznikiem Nr 2 do niniejszego zarządzenia.

§ 2

Po dokonanych zmianach o których mowa w § 1 Załącznik Nr 1 do Zarządzenia Nr 140/2021 z dnia 30 grudnia 2021r. w sprawie zatwierdzenia planu finansowego dla Urzędu Gminy w Waśniowie na 2022r. otrzymuje nowe brzmienie zgodnie z załącznikiem Nr 3 niniejszego zarządzenia.


§ 3

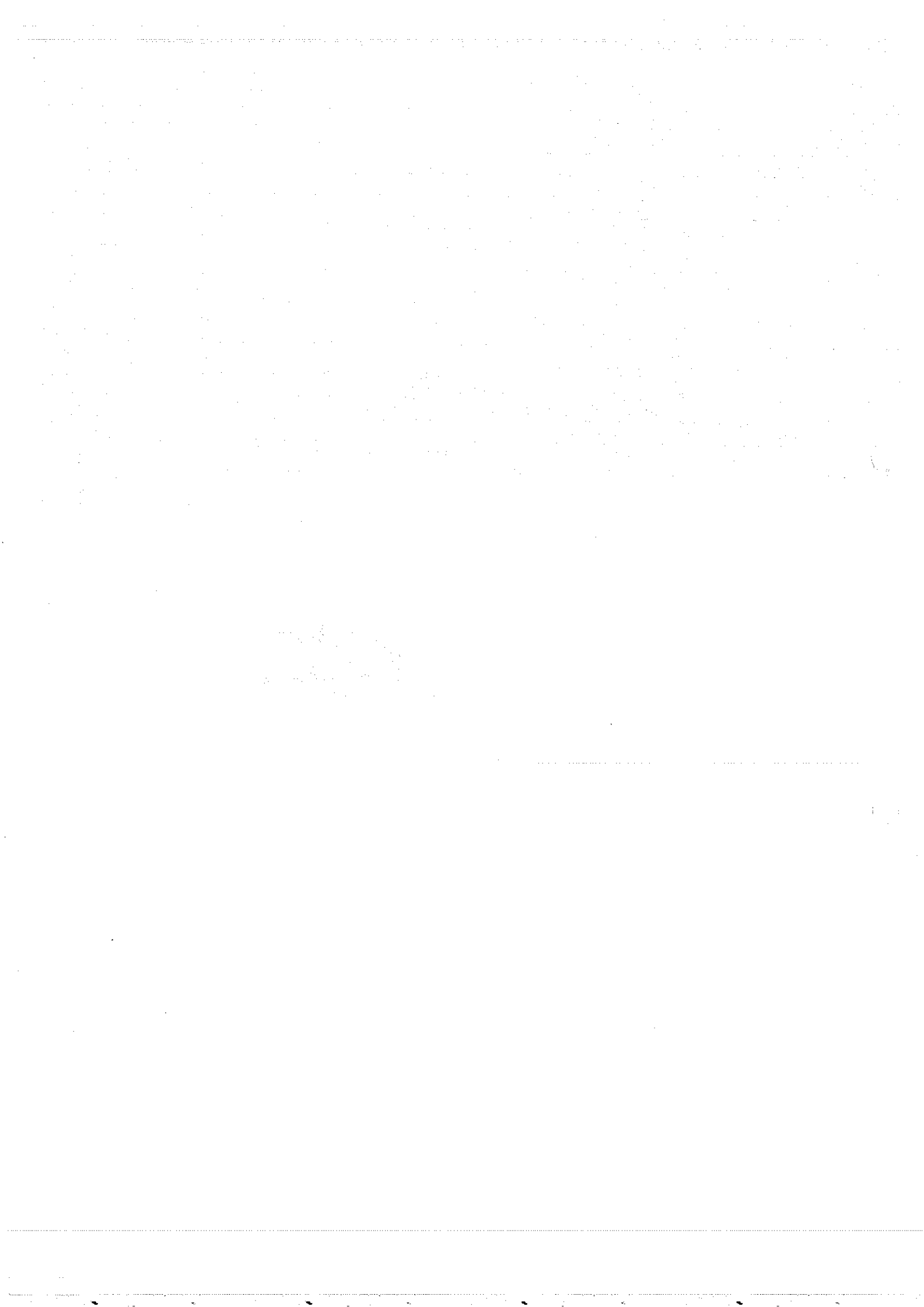
Zarządzenie wchodzi w życie z dniem podpisania.


Krzysztof Gajewski

Załącznik Nr 1 do Zarządzenia Nr 151/2022 Wójta Gminy Waśniów z dnia 31 sierpnia 2022r.

Nazwa jednostki sprawozdawczej		Urząd Gminy Waśniów		
Nr dokumentu		151/2022		
Data podjęcia		2022-08-31		
Rodzaj		Plan dochodów		
Dział	Rozdział	Paragraf	Treść	Kwota
750			Administracja publiczna	81,27
	75095		Pozostała działalność	81,27
		2100	Środki z Funduszu Pomocy na finansowanie lub dofinansowanie zadań bieżących w zakresie pomocy obywatelom Ukrainy	81,27
758			Różne rozliczenia	7 226,00
	75814		Różne rozliczenia finansowe	7 226,00
		2100	Środki z Funduszu Pomocy na finansowanie lub dofinansowanie zadań bieżących w zakresie pomocy obywatelom Ukrainy	7 226,00
852			Pomoc społeczna	58 133,00
	85216		Zasiłki stałe	58 133,00
		2030	Dotacja celowa otrzymana z budżetu państwa na realizację własnych zadań bieżących gmin (związków gmin, związków powiatowo-gminnych)	58 133,00
853			Pozostałe zadania w zakresie polityki społecznej	35 942,00
	85395		Pozostała działalność	35 942,00
		2100	Środki z Funduszu Pomocy na finansowanie lub dofinansowanie zadań bieżących w zakresie pomocy obywatelom Ukrainy	35 942,00
				101 382,27


 WÓJTA
 Krzysztof Gajewski



Załącznik Nr 2 do Zarządzenia Nr 151/2022 Wójta Gminy Waśniów z dnia 31 sierpnia 2022r.

Nazwa jednostki sprawozdawczej			Urząd Gminy Waśniów	
Nr dokumentu			151/2022	
Data podjęcia			2022-08-31	
Rodzaj			Plan wydatków	
Dział	Rozdział	Paragraf	Treść	Wartość
750			Administracja publiczna	81,27
	75095		Pozostała działalność	81,27
		4740	Wynagrodzenia i uposażenia wypłacane w związku z pomocą obywatelom Ukrainy	67,98
		4850	Składki i inne pochodne od wynagrodzeń pracowników wypłacanych w związku z pomocą obywatelom Ukrainy	13,29
758			Różne rozliczenia	-10 000,00
	75818		Rezerwy ogólne i celowe	-10 000,00
		4810	Rezerwy	-10 000,00
851			Ochrona zdrowia	0,00
	85154		Przeciwdziałanie alkoholizmowi	0,00
		4110	Składki na ubezpieczenia społeczne	-900,00
		4120	Składki na Fundusz Pracy oraz Fundusz Solidarnościowy	-450,00
		4170	Wynagrodzenia bezosobowe	4 850,00
		4210	Zakup materiałów i wyposażenia	-10 000,00
		4300	Zakup usług pozostałych	6 500,00
921			Kultura i ochrona dziedzictwa narodowego	10 000,00
	92109		Domy i ośrodki kultury, świetlice i kluby	10 000,00
		4210	Zakup materiałów i wyposażenia	-12 000,00
		4270	Zakup usług remontowych	12 000,00
		4300	Zakup usług pozostałych	10 000,00
Razem:				81,27



Krzysztof Gajewski



Załącznik Nr 3 do Zarządzenia Nr 151/2022 Wójta Gminy Waśniów z dnia 31 sierpnia 2022r.

Plan finansowy dla Urzędu Gminy w Waśniowie na 2022r. po zmianach

Planowane dochody budżetowe

w złotych

Dział	Rozdział	§	Nazwa	Plan ogółem
1	2	3	4	5
bieżące				
010			Rolnictwo i łowiectwo	554 283,57
			w tym z tytułu dotacji i środków na finansowanie wydatków na realizację zadań finansowanych z udziałem środków, o których mowa w art. 5 ust. 1 pkt 2 i 3	0,00
	01095		Pozostała działalność	554 283,57
			w tym z tytułu dotacji i środków na finansowanie wydatków na realizację zadań finansowanych z udziałem środków, o których mowa w art. 5 ust. 1 pkt 2 i 3	0,00
		0750	Wpływy z najmu i dzierżawy składników majątkowych Skarbu Państwa, jednostek samorządu terytorialnego lub innych jednostek zaliczanych do sektora finansów publicznych oraz innych umów o podobnym charakterze	814,00
		2010	Dotacja celowa otrzymana z budżetu państwa na realizację zadań bieżących z zakresu administracji rządowej oraz innych zadań zleconych gminie (związkom gmin, związkom powiatowo-gminnym) ustawami	553 469,57
400			Wytwarzanie i zaopatrywanie w energię elektryczną, gaz i wodę	700 000,00
			w tym z tytułu dotacji i środków na finansowanie wydatków na realizację zadań finansowanych z udziałem środków, o których mowa w art. 5 ust. 1 pkt 2 i 3	0,00
	40002		Dostarczanie wody	700 000,00
			w tym z tytułu dotacji i środków na finansowanie wydatków na realizację zadań finansowanych z udziałem środków, o których mowa w art. 5 ust. 1 pkt 2 i 3	0,00
		0830	Wpływy z usług	700 000,00
600			Transport i łączność	2 046 755,92
			w tym z tytułu dotacji i środków na finansowanie wydatków na realizację zadań finansowanych z udziałem środków, o których mowa w art. 5 ust. 1 pkt 2 i 3	0,00
	60004		Lokalny transport zbiorowy	10 501,92
			w tym z tytułu dotacji i środków na finansowanie wydatków na realizację zadań finansowanych z udziałem środków, o których mowa w art. 5 ust. 1 pkt 2 i 3	0,00
		2170	Środki otrzymane z państwowych funduszy celowych na realizację zadań bieżących jednostek sektora finansów publicznych	10 501,92
	60014		Drogi publiczne powiatowe	177 867,00
			w tym z tytułu dotacji i środków na finansowanie wydatków na realizację zadań finansowanych z udziałem środków, o których mowa w art. 5 ust. 1 pkt 2 i 3	0,00

		2320	Dotacja celowa otrzymana z powiatu na zadania bieżące realizowane na podstawie porozumień (umów) między jednostkami samorządu terytorialnego	177 867,00
	60016		Drogi publiczne gminne	1 858 387,00
			w tym z tytułu dotacji i środków na finansowanie wydatków na realizację zadań finansowanych z udziałem środków, o których mowa w art. 5 ust. 1 pkt 2 i 3	0,00
		2170	Środki otrzymane z państwowych funduszy celowych na realizację zadań bieżących jednostek sektora finansów publicznych	1 858 387,00
700			Gospodarka mieszkaniowa	33 450,00
			w tym z tytułu dotacji i środków na finansowanie wydatków na realizację zadań finansowanych z udziałem środków, o których mowa w art. 5 ust. 1 pkt 2 i 3	0,00
	70005		Gospodarka gruntami i nieruchomościami	31 450,00
			w tym z tytułu dotacji i środków na finansowanie wydatków na realizację zadań finansowanych z udziałem środków, o których mowa w art. 5 ust. 1 pkt 2 i 3	0,00
		0550	Wpływy z opłat z tytułu użytkowania wieczystego nieruchomości	1 450,00
		0750	Wpływy z najmu i dzierżawy składników majątkowych Skarbu Państwa, jednostek samorządu terytorialnego lub innych jednostek zaliczanych do sektora finansów publicznych oraz innych umów o podobnym charakterze	30 000,00
	70007		Gospodarowanie mieszkaniowym zasobem gminy	2 000,00
			w tym z tytułu dotacji i środków na finansowanie wydatków na realizację zadań finansowanych z udziałem środków, o których mowa w art. 5 ust. 1 pkt 2 i 3	0,00
		0750	Wpływy z najmu i dzierżawy składników majątkowych Skarbu Państwa, jednostek samorządu terytorialnego lub innych jednostek zaliczanych do sektora finansów publicznych oraz innych umów o podobnym charakterze	2 000,00
710			Działalność usługowa	17 000,00
			w tym z tytułu dotacji i środków na finansowanie wydatków na realizację zadań finansowanych z udziałem środków, o których mowa w art. 5 ust. 1 pkt 2 i 3	0,00
	71035		Cmentarze	17 000,00
			w tym z tytułu dotacji i środków na finansowanie wydatków na realizację zadań finansowanych z udziałem środków, o których mowa w art. 5 ust. 1 pkt 2 i 3	0,00
		2020	Dotacja celowa otrzymana z budżetu państwa na zadania bieżące realizowane przez gminę na podstawie porozumień z organami administracji rządowej	17 000,00
720			Informatyka	202 980,00
			w tym z tytułu dotacji i środków na finansowanie wydatków na realizację zadań finansowanych z udziałem środków, o których mowa w art. 5 ust. 1 pkt 2 i 3	202 980,00
	72095		Pozostała działalność	202 980,00
			w tym z tytułu dotacji i środków na finansowanie wydatków na realizację zadań finansowanych z udziałem środków, o których mowa w art. 5 ust. 1 pkt 2 i 3	202 980,00

		2057	Dotacja celowa w ramach programów finansowanych z udziałem środków europejskich oraz środków, o których mowa w art. 5 ust. 3 pkt 5 lit. a i b ustawy, lub płatności w ramach budżetu środków europejskich, realizowanych przez jednostki samorządu terytorialnego	202 980,00
750			Administracja publiczna	79 007,94
			w tym z tytułu dotacji i środków na finansowanie wydatków na realizację zadań finansowanych z udziałem środków, o których mowa w art. 5 ust. 1 pkt 2 i 3	0,00
	75011		Urzędy wojewódzkie	76 929,00
			w tym z tytułu dotacji i środków na finansowanie wydatków na realizację zadań finansowanych z udziałem środków, o których mowa w art. 5 ust. 1 pkt 2 i 3	0,00
		2010	Dotacja celowa otrzymana z budżetu państwa na realizację zadań bieżących z zakresu administracji rządowej oraz innych zadań zleconych gminie (związkom gmin, związkom powiatowo-gminnym) ustawami	76 929,00
	75095		Pozostała działalność	2 078,94
			w tym z tytułu dotacji i środków na finansowanie wydatków na realizację zadań finansowanych z udziałem środków, o których mowa w art. 5 ust. 1 pkt 2 i 3	0,00
		2020	Dotacja celowa otrzymana z budżetu państwa na zadania bieżące realizowane przez gminę na podstawie porozumień z organami administracji rządowej	0,00
		2100	Środki z Funduszu Pomocy na finansowanie lub dofinansowanie zadań bieżących w zakresie pomocy obywatelom Ukrainy	2 078,94
		2700	Środki na dofinansowanie własnych zadań bieżących gmin, powiatów (związków gmin, związków powiatowo-gminnych, związków powiatów), samorządów województw, pozyskane z innych źródeł	0,00
751			Urzędy naczelnych organów władzy państwowej, kontroli i ochrony prawa oraz sądownictwa	1 403,00
			w tym z tytułu dotacji i środków na finansowanie wydatków na realizację zadań finansowanych z udziałem środków, o których mowa w art. 5 ust. 1 pkt 2 i 3	0,00
	75101		Urzędy naczelnych organów władzy państwowej, kontroli i ochrony prawa	1 403,00
			w tym z tytułu dotacji i środków na finansowanie wydatków na realizację zadań finansowanych z udziałem środków, o których mowa w art. 5 ust. 1 pkt 2 i 3	0,00
		2010	Dotacja celowa otrzymana z budżetu państwa na realizację zadań bieżących z zakresu administracji rządowej oraz innych zadań zleconych gminie (związkom gmin, związkom powiatowo-gminnym) ustawami	1 403,00
754			Bezpieczeństwo publiczne i ochrona przeciwpożarowa	12 000,00
			w tym z tytułu dotacji i środków na finansowanie wydatków na realizację zadań finansowanych z udziałem środków, o których mowa w art. 5 ust. 1 pkt 2 i 3	0,00
	75495		Pozostała działalność	12 000,00
			w tym z tytułu dotacji i środków na finansowanie wydatków na realizację zadań finansowanych z udziałem środków, o których mowa w art. 5 ust. 1 pkt 2 i 3	0,00
		2100	Środki z Funduszu Pomocy na finansowanie lub dofinansowanie zadań bieżących w zakresie pomocy obywatelom Ukrainy	12 000,00

		2700	Środki na dofinansowanie własnych zadań bieżących gmin, powiatów (związków gmin, związków powiatowo-gminnych, związków powiatów), samorządów województw, pozyskane z innych źródeł	0,00
756			Dochody od osób prawnych, od osób fizycznych i od innych jednostek nieposiadających osobowości prawnej oraz wydatki związane z ich poborem	5 035 916,00
			w tym z tytułu dotacji i środków na finansowanie wydatków na realizację zadań finansowanych z udziałem środków, o których mowa w art. 5 ust. 1 pkt 2 i 3	0,00
	75601		Wpływy z podatku dochodowego od osób fizycznych	3 000,00
			w tym z tytułu dotacji i środków na finansowanie wydatków na realizację zadań finansowanych z udziałem środków, o których mowa w art. 5 ust. 1 pkt 2 i 3	0,00
		0350	Wpływy z podatku od działalności gospodarczej osób fizycznych, opłacanego w formie karty podatkowej	3 000,00
	75615		Wpływy z podatku rolnego, podatku leśnego, podatku od czynności cywilnoprawnych, podatków i opłat lokalnych od osób prawnych i innych jednostek organizacyjnych	527 436,00
			w tym z tytułu dotacji i środków na finansowanie wydatków na realizację zadań finansowanych z udziałem środków, o których mowa w art. 5 ust. 1 pkt 2 i 3	0,00
		0310	Wpływy z podatku od nieruchomości	460 000,00
		0320	Wpływy z podatku rolnego	4 848,00
		0330	Wpływy z podatku leśnego	54 156,00
		0340	Wpływy z podatku od środków transportowych	8 432,00
	75616		Wpływy z podatku rolnego, podatku leśnego, podatku od spadków i darowizn, podatku od czynności cywilno-prawnych oraz podatków i opłat lokalnych od osób fizycznych	1 848 300,00
			w tym z tytułu dotacji i środków na finansowanie wydatków na realizację zadań finansowanych z udziałem środków, o których mowa w art. 5 ust. 1 pkt 2 i 3	0,00
		0310	Wpływy z podatku od nieruchomości	180 000,00
		0320	Wpływy z podatku rolnego	1 350 000,00
		0330	Wpływy z podatku leśnego	13 000,00
		0340	Wpływy z podatku od środków transportowych	65 000,00
		0360	Wpływy z podatku od spadków i darowizn	60 000,00
		0430	Wpływy z opłaty targowej	300,00
		0500	Wpływy z podatku od czynności cywilnoprawnych	180 000,00
	75618		Wpływy z innych opłat stanowiących dochody jednostek samorządu terytorialnego na podstawie ustaw	140 000,00
			w tym z tytułu dotacji i środków na finansowanie wydatków na realizację zadań finansowanych z udziałem środków, o których mowa w art. 5 ust. 1 pkt 2 i 3	0,00
		0410	Wpływy z opłaty skarbowej	25 000,00
		0480	Wpływy z opłat za zezwolenia na sprzedaż napojów alkoholowych	100 000,00
		0490	Wpływy z innych lokalnych opłat pobieranych przez jednostki samorządu terytorialnego na podstawie odrębnych ustaw	15 000,00
	75619		Wpływy z różnych rozliczeń	15 000,00

			w tym z tytułu dotacji i środków na finansowanie wydatków na realizację zadań finansowanych z udziałem środków, o których mowa w art. 5 ust. 1 pkt 2 i 3	0,00
		0270	Wpływy z części opłaty za zezwolenie na sprzedaż napojów alkoholowych w obrocie hurtowym	15 000,00
	75621		Udziały gmin w podatkach stanowiących dochód budżetu państwa	2 502 180,00
			w tym z tytułu dotacji i środków na finansowanie wydatków na realizację zadań finansowanych z udziałem środków, o których mowa w art. 5 ust. 1 pkt 2 i 3	0,00
		0010	Wpływy z podatku dochodowego od osób fizycznych	2 495 688,00
		0020	Wpływy z podatku dochodowego od osób prawnych	6 492,00
758			Różne rozliczenia	13 686 862,54
			w tym z tytułu dotacji i środków na finansowanie wydatków na realizację zadań finansowanych z udziałem środków, o których mowa w art. 5 ust. 1 pkt 2 i 3	0,00
	75801		Część oświatowa subwencji ogólnej dla jednostek samorządu terytorialnego	6 375 882,00
			w tym z tytułu dotacji i środków na finansowanie wydatków na realizację zadań finansowanych z udziałem środków, o których mowa w art. 5 ust. 1 pkt 2 i 3	0,00
		2920	Subwencje ogólne z budżetu państwa	6 375 882,00
	75807		Część wyrównawcza subwencji ogólnej dla gmin	7 141 474,00
			w tym z tytułu dotacji i środków na finansowanie wydatków na realizację zadań finansowanych z udziałem środków, o których mowa w art. 5 ust. 1 pkt 2 i 3	0,00
		2920	Subwencje ogólne z budżetu państwa	7 141 474,00
	75814		Różne rozliczenia finansowe	43 594,54
			w tym z tytułu dotacji i środków na finansowanie wydatków na realizację zadań finansowanych z udziałem środków, o których mowa w art. 5 ust. 1 pkt 2 i 3	0,00
		2010	Dotacja celowa otrzymana z budżetu państwa na realizację zadań bieżących z zakresu administracji rządowej oraz innych zadań zleconych gminie (związkom gmin, związkom powiatowo-gminnym) ustawami	633,54
		2100	Środki z Funduszu Pomocy na finansowanie lub dofinansowanie zadań bieżących w zakresie pomocy obywatelom Ukrainy	42 961,00
		2700	Środki na dofinansowanie własnych zadań bieżących gmin, powiatów (związków gmin, związków powiatowo-gminnych, związków powiatów), samorządów województw, pozyskane z innych źródeł	0,00
	75831		Część równoważąca subwencji ogólnej dla gmin	125 912,00
			w tym z tytułu dotacji i środków na finansowanie wydatków na realizację zadań finansowanych z udziałem środków, o których mowa w art. 5 ust. 1 pkt 2 i 3	0,00
		2920	Subwencje ogólne z budżetu państwa	125 912,00
801			Oświata i wychowanie	263 262,00
			w tym z tytułu dotacji i środków na finansowanie wydatków na realizację zadań finansowanych z udziałem środków, o których mowa w art. 5 ust. 1 pkt 2 i 3	0,00
	80103		Oddziały przedszkolne w szkołach podstawowych	221 262,00

			w tym z tytułu dotacji i środków na finansowanie wydatków na realizację zadań finansowanych z udziałem środków, o których mowa w art. 5 ust. 1 pkt 2 i 3	0,00
		0970	Wpływy z różnych dochodów	30 000,00
		2030	Dotacja celowa otrzymana z budżetu państwa na realizację własnych zadań bieżących gmin (związków gmin, związków powiatowo-gminnych)	191 262,00
	80153		Zapewnienie uczniom prawa do bezpłatnego dostępu do podręczników, materiałów edukacyjnych lub materiałów ćwiczeniowych	42 000,00
			w tym z tytułu dotacji i środków na finansowanie wydatków na realizację zadań finansowanych z udziałem środków, o których mowa w art. 5 ust. 1 pkt 2 i 3	0,00
		2010	Dotacja celowa otrzymana z budżetu państwa na realizację zadań bieżących z zakresu administracji rządowej oraz innych zadań zleconych gminie (związkom gmin, związkom powiatowo-gminnym) ustawami	42 000,00
851			Ochrona zdrowia	17 740,00
			w tym z tytułu dotacji i środków na finansowanie wydatków na realizację zadań finansowanych z udziałem środków, o których mowa w art. 5 ust. 1 pkt 2 i 3	0,00
	85154		Przeciwdziałanie alkoholizmowi	17 600,00
			w tym z tytułu dotacji i środków na finansowanie wydatków na realizację zadań finansowanych z udziałem środków, o których mowa w art. 5 ust. 1 pkt 2 i 3	0,00
		0830	Wpływy z usług	17 600,00
	85195		Pozostała działalność	140,00
			w tym z tytułu dotacji i środków na finansowanie wydatków na realizację zadań finansowanych z udziałem środków, o których mowa w art. 5 ust. 1 pkt 2 i 3	0,00
		2010	Dotacja celowa otrzymana z budżetu państwa na realizację zadań bieżących z zakresu administracji rządowej oraz innych zadań zleconych gminie (związkom gmin, związkom powiatowo-gminnym) ustawami	140,00
852			Pomoc społeczna	1 673 135,00
			w tym z tytułu dotacji i środków na finansowanie wydatków na realizację zadań finansowanych z udziałem środków, o których mowa w art. 5 ust. 1 pkt 2 i 3	0,00
	85213		Składki na ubezpieczenie zdrowotne opłacane za osoby pobierające niektóre świadczenia z pomocy społecznej oraz za osoby uczestniczące w zajęciach w centrum integracji społecznej	38 955,00
			w tym z tytułu dotacji i środków na finansowanie wydatków na realizację zadań finansowanych z udziałem środków, o których mowa w art. 5 ust. 1 pkt 2 i 3	0,00
		2030	Dotacja celowa otrzymana z budżetu państwa na realizację własnych zadań bieżących gmin (związków gmin, związków powiatowo-gminnych)	38 955,00
	85214		Zasiłki okresowe, celowe i pomoc w naturze oraz składki na ubezpieczenia emerytalne i rentowe	13 835,00
			w tym z tytułu dotacji i środków na finansowanie wydatków na realizację zadań finansowanych z udziałem środków, o których mowa w art. 5 ust. 1 pkt 2 i 3	0,00
		2030	Dotacja celowa otrzymana z budżetu państwa na realizację własnych zadań bieżących gmin (związków gmin, związków powiatowo-gminnych)	13 835,00
	85216		Zasiłki stałe	406 468,00

			w tym z tytułu dotacji i środków na finansowanie wydatków na realizację zadań finansowanych z udziałem środków, o których mowa w art. 5 ust. 1 pkt 2 i 3	0,00
		2030	Dotacja celowa otrzymana z budżetu państwa na realizację własnych zadań bieżących gmin (związków gmin, związków powiatowo-gminnych)	406 468,00
	85219		Ośrodki pomocy społecznej	55 418,00
			w tym z tytułu dotacji i środków na finansowanie wydatków na realizację zadań finansowanych z udziałem środków, o których mowa w art. 5 ust. 1 pkt 2 i 3	0,00
		2030	Dotacja celowa otrzymana z budżetu państwa na realizację własnych zadań bieżących gmin (związków gmin, związków powiatowo-gminnych)	55 418,00
	85230		Pomoc w zakresie dożywiania	140 000,00
			w tym z tytułu dotacji i środków na finansowanie wydatków na realizację zadań finansowanych z udziałem środków, o których mowa w art. 5 ust. 1 pkt 2 i 3	0,00
		2030	Dotacja celowa otrzymana z budżetu państwa na realizację własnych zadań bieżących gmin (związków gmin, związków powiatowo-gminnych)	140 000,00
	85295		Pozostała działalność	1 018 459,00
			w tym z tytułu dotacji i środków na finansowanie wydatków na realizację zadań finansowanych z udziałem środków, o których mowa w art. 5 ust. 1 pkt 2 i 3	0,00
		2010	Dotacja celowa otrzymana z budżetu państwa na realizację zadań bieżących z zakresu administracji rządowej oraz innych zadań zleconych gminie (związkom gmin, związkom powiatowo-gminnym) ustawami	943 500,00
		2030	Dotacja celowa otrzymana z budżetu państwa na realizację własnych zadań bieżących gmin (związków gmin, związków powiatowo-gminnych)	46 269,00
		2100	Środki z Funduszu Pomocy na finansowanie lub dofinansowanie zadań bieżących w zakresie pomocy obywatelom Ukrainy	2 535,00
		2180	Środki z Funduszu Przeciwdziałania COVID-19 na finansowanie lub dofinansowanie realizacji zadań związanych z przeciwdziałaniem COVID-19	26 155,00
		2700	Środki na dofinansowanie własnych zadań bieżących gmin, powiatów (związków gmin, związków powiatowo-gminnych, związków powiatów), samorządów województw, pozyskane z innych źródeł	0,00
853			Pozostałe zadania w zakresie polityki społecznej	273 280,00
			w tym z tytułu dotacji i środków na finansowanie wydatków na realizację zadań finansowanych z udziałem środków, o których mowa w art. 5 ust. 1 pkt 2 i 3	0,00
	85395		Pozostała działalność	273 280,00
			w tym z tytułu dotacji i środków na finansowanie wydatków na realizację zadań finansowanych z udziałem środków, o których mowa w art. 5 ust. 1 pkt 2 i 3	0,00
		2020	Dotacja celowa otrzymana z budżetu państwa na zadania bieżące realizowane przez gminę na podstawie porozumień z organami administracji rządowej	0,00

		2100	Środki z Funduszu Pomocy na finansowanie lub dofinansowanie zadań bieżących w zakresie pomocy obywatelom Ukrainy	273 280,00
		2700	Środki na dofinansowanie własnych zadań bieżących gmin, powiatów (związków gmin, związków powiatowo-gminnych, związków powiatów), samorządów województw, pozyskane z innych źródeł	0,00
854			Edukacyjna opieka wychowawcza	20 800,00
			w tym z tytułu dotacji i środków na finansowanie wydatków na realizację zadań finansowanych z udziałem środków, o których mowa w art. 5 ust. 1 pkt 2 i 3	0,00
	85415		Pomoc materialna dla uczniów o charakterze socjalnym	20 800,00
			w tym z tytułu dotacji i środków na finansowanie wydatków na realizację zadań finansowanych z udziałem środków, o których mowa w art. 5 ust. 1 pkt 2 i 3	0,00
		2030	Dotacja celowa otrzymana z budżetu państwa na realizację własnych zadań bieżących gmin (związków gmin, związków powiatowo-gminnych)	20 800,00
855			Rodzina	7 245 208,00
			w tym z tytułu dotacji i środków na finansowanie wydatków na realizację zadań finansowanych z udziałem środków, o których mowa w art. 5 ust. 1 pkt 2 i 3	0,00
	85501		Świadczenie wychowawcze	2 788 308,00
			w tym z tytułu dotacji i środków na finansowanie wydatków na realizację zadań finansowanych z udziałem środków, o których mowa w art. 5 ust. 1 pkt 2 i 3	0,00
		2060	Dotacja celowa otrzymana z budżetu państwa na zadania bieżące z zakresu administracji rządowej zlecone gminom (związkom gmin, związkowi powiatowo-gminnym), związane z realizacją świadczenia wychowawczego stanowiącego pomoc państwa w wychowywaniu dzieci	2 788 308,00
	85502		Świadczenia rodzinne, świadczenie z funduszu alimentacyjnego oraz składki na ubezpieczenia emerytalne i rentowe z ubezpieczenia społecznego	4 409 160,00
			w tym z tytułu dotacji i środków na finansowanie wydatków na realizację zadań finansowanych z udziałem środków, o których mowa w art. 5 ust. 1 pkt 2 i 3	0,00
		2010	Dotacja celowa otrzymana z budżetu państwa na realizację zadań bieżących z zakresu administracji rządowej oraz innych zadań zleconych gminie (związkom gmin, związkowi powiatowo-gminnym) ustawami	4 379 160,00
		2360	Dochody jednostek samorządu terytorialnego związane z realizacją zadań z zakresu administracji rządowej oraz innych zadań zleconych ustawami	30 000,00
	85503		Karta Dużej Rodziny	232,00
			w tym z tytułu dotacji i środków na finansowanie wydatków na realizację zadań finansowanych z udziałem środków, o których mowa w art. 5 ust. 1 pkt 2 i 3	0,00
		2010	Dotacja celowa otrzymana z budżetu państwa na realizację zadań bieżących z zakresu administracji rządowej oraz innych zadań zleconych gminie (związkom gmin, związkowi powiatowo-gminnym) ustawami	232,00

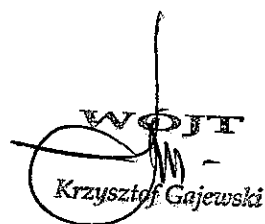
	85513		Składki na ubezpieczenie zdrowotne opłacane za osoby pobierające niektóre świadczenia rodzinne oraz za osoby pobierające zasiłki dla opiekunów	47 508,00
			w tym z tytułu dotacji i środków na finansowanie wydatków na realizację zadań finansowanych z udziałem środków, o których mowa w art. 5 ust. 1 pkt 2 i 3	0,00
		2010	Dotacja celowa otrzymana z budżetu państwa na realizację zadań bieżących z zakresu administracji rządowej oraz innych zadań zleconych gminie (związkom gmin, związkom powiatowo-gminnym) ustawami	47 508,00
900			Gospodarka komunalna i ochrona środowiska	1 285 700,00
			w tym z tytułu dotacji i środków na finansowanie wydatków na realizację zadań finansowanych z udziałem środków, o których mowa w art. 5 ust. 1 pkt 2 i 3	0,00
	90001		Gospodarka ściekowa i ochrona wód	80 000,00
			w tym z tytułu dotacji i środków na finansowanie wydatków na realizację zadań finansowanych z udziałem środków, o których mowa w art. 5 ust. 1 pkt 2 i 3	0,00
		0830	Wpływy z usług	80 000,00
	90002		Gospodarka odpadami komunalnymi	1 100 000,00
			w tym z tytułu dotacji i środków na finansowanie wydatków na realizację zadań finansowanych z udziałem środków, o których mowa w art. 5 ust. 1 pkt 2 i 3	0,00
		0490	Wpływy z innych lokalnych opłat pobieranych przez jednostki samorządu terytorialnego na podstawie odrębnych ustaw	1 100 000,00
	90005		Ochrona powietrza atmosferycznego i klimatu	14 560,00
			w tym z tytułu dotacji i środków na finansowanie wydatków na realizację zadań finansowanych z udziałem środków, o których mowa w art. 5 ust. 1 pkt 2 i 3	0,00
		2460	Środki otrzymane od pozostałych jednostek zaliczanych do sektora finansów publicznych na realizację zadań bieżących jednostek zaliczanych do sektora finansów publicznych	14 560,00
	90019		Wpływy i wydatki związane z gromadzeniem środków z opłat i kar za korzystanie ze środowiska	2 000,00
			w tym z tytułu dotacji i środków na finansowanie wydatków na realizację zadań finansowanych z udziałem środków, o których mowa w art. 5 ust. 1 pkt 2 i 3	0,00
		0690	Wpływy z różnych opłat	2 000,00
	90026		Pozostałe działania związane z gospodarką odpadami	89 140,00
			w tym z tytułu dotacji i środków na finansowanie wydatków na realizację zadań finansowanych z udziałem środków, o których mowa w art. 5 ust. 1 pkt 2 i 3	0,00
		2460	Środki otrzymane od pozostałych jednostek zaliczanych do sektora finansów publicznych na realizację zadań bieżących jednostek zaliczanych do sektora finansów publicznych	89 140,00
bieżące razem				33 148 783,97
			w tym z tytułu dotacji i środków na finansowanie wydatków na realizację zadań finansowanych z udziałem środków, o których mowa w art. 5 ust. 1 pkt 2 i 3	202 980,00

majątkowe				
600			Transport i łączność	170 000,00

			w tym z tytułu dotacji i środków na finansowanie wydatków na realizację zadań finansowanych z udziałem środków, o których mowa w art. 5 ust. 1 pkt 2 i 3	0,00
	60017		Drogi wewnętrzne	170 000,00
			w tym z tytułu dotacji i środków na finansowanie wydatków na realizację zadań finansowanych z udziałem środków, o których mowa w art. 5 ust. 1 pkt 2 i 3	0,00
		6630	Dotacja celowa otrzymana z samorządu województwa na inwestycje i zakupy inwestycyjne realizowane na podstawie porozumień (umów) między jednostkami samorządu terytorialnego	170 000,00
700			Gospodarka mieszkaniowa	820 000,00
			w tym z tytułu dotacji i środków na finansowanie wydatków na realizację zadań finansowanych z udziałem środków, o których mowa w art. 5 ust. 1 pkt 2 i 3	770 000,00
	70005		Gospodarka gruntami i nieruchomościami	50 000,00
			w tym z tytułu dotacji i środków na finansowanie wydatków na realizację zadań finansowanych z udziałem środków, o których mowa w art. 5 ust. 1 pkt 2 i 3	0,00
		0770	Wpłaty z tytułu odpłatnego nabycia prawa własności oraz prawa użytkowania wieczystego nieruchomości	50 000,00
	70095		Pozostała działalność	770 000,00
			w tym z tytułu dotacji i środków na finansowanie wydatków na realizację zadań finansowanych z udziałem środków, o których mowa w art. 5 ust. 1 pkt 2 i 3	770 000,00
		6257	Dotacja celowa w ramach programów finansowych z udziałem środków europejskich oraz środków, o których mowa w art. 5 ust. 3 pkt 5 lit. a i b ustawy, lub płatności w ramach budżetu środków europejskich, realizowanych przez jednostki samorządu terytorialnego	770 000,00
750			Administracja publiczna	150 000,00
			w tym z tytułu dotacji i środków na finansowanie wydatków na realizację zadań finansowanych z udziałem środków, o których mowa w art. 5 ust. 1 pkt 2 i 3	0,00
	75023		Urzędy gmin (miast i miast na prawach powiatu)	150 000,00
			w tym z tytułu dotacji i środków na finansowanie wydatków na realizację zadań finansowanych z udziałem środków, o których mowa w art. 5 ust. 1 pkt 2 i 3	0,00
		6350	Środki otrzymane z państwowych funduszy celowych na finansowanie lub dofinansowanie kosztów realizacji inwestycji i zakupów inwestycyjnych jednostek sektora finansów publicznych	150 000,00
754			Bezpieczeństwo publiczne i ochrona przeciwpożarowa	30 000,00
			w tym z tytułu dotacji i środków na finansowanie wydatków na realizację zadań finansowanych z udziałem środków, o których mowa w art. 5 ust. 1 pkt 2 i 3	0,00
	75412		Ochotnicze straże pożarne	30 000,00
			w tym z tytułu dotacji i środków na finansowanie wydatków na realizację zadań finansowanych z udziałem środków, o których mowa w art. 5 ust. 1 pkt 2 i 3	0,00
		6300	Dotacja celowa otrzymana z tytułu pomocy finansowej udzielanej między jednostkami samorządu terytorialnego na dofinansowanie własnych zadań inwestycyjnych i zakupów inwestycyjnych	30 000,00

801			Oświata i wychowanie	80 000,00
			w tym z tytułu dotacji i środków na finansowanie wydatków na realizację zadań finansowanych z udziałem środków, o których mowa w art. 5 ust. 1 pkt 2 i 3	0,00
	80113		Dowozenie uczniów do szkół	80 000,00
			w tym z tytułu dotacji i środków na finansowanie wydatków na realizację zadań finansowanych z udziałem środków, o których mowa w art. 5 ust. 1 pkt 2 i 3	0,00
		6350	Środki otrzymane z państwowych funduszy celowych na finansowanie lub dofinansowanie kosztów realizacji inwestycji i zakupów inwestycyjnych jednostek sektora finansów publicznych	80 000,00
majątkowe razem				1 250 000,00
			w tym z tytułu dotacji i środków na finansowanie wydatków na realizację zadań finansowanych z udziałem środków, o których mowa w art. 5 ust. 1 pkt 2 i 3	770 000,00
Ogółem:				34 398 783,97
			w tym z tytułu dotacji i środków na finansowanie wydatków na realizację zadań finansowanych z udziałem środków, o których mowa w art. 5 ust. 1 pkt 2 i 3	972 980,00

(* kol 2 do wykorzystania fakultatywnego)


WOJT
 Krzysztof Gajewski



Planowane wydatki budżetowe na 2022r. dla Urzędu Gminy w Waśniowie po zmianach

Dział	Rozdział	§ / grupa	Nazwa	Plan	Z tego:										Z tego:			
					Wydatki bieżące	wydatki jednostek budżetowych,	wynagrodzenia i składki od nich naliczane	z tego:	wydatki związane z realizacją ich statutowych zadań;	dotacje na zadania bieżące	świadczenia na rzecz osób fizycznych;	wydatki na programy finansowane z udziałem środków, o których mowa w art. 5 ust. 1 pkt 2 i 3	wydatki na wypłaty z tytułu poręczeń i gwarancji	obsługa długu	Wydatki majątkowe	inwestycje i zakupy inwestycyjne	w tym:	na programy finansowane z udziałem środków, o których mowa w art. 5 ust. 1 pkt 2 i 3,
1	2	3	4	5	6	7	8	9	10	11	12	13	14	15	16	17	18	19
010			Rolnictwo i łowiectwo	4 840 586,57	580 586,57	580 586,57	10 846,17	569 717,40	0,00	0,00	0,00	0,00	0,00	4 063 000,00	4 060 000,00	100 000,00	0,00	0,00
	01030		Isby rolnicze	27 087,00	27 087,00	27 087,00	0,00	27 087,00	0,00	0,00	0,00	0,00	0,00	0,00	0,00	0,00	0,00	0,00
		2850	Wpłaty gmin na rzecz, zbrojniczych w wysokości 2% uzyskanych wpływów z podatku rolnego	27 087,00	27 087,00	27 087,00	0,00	27 087,00	0,00	0,00	0,00	0,00	0,00	0,00	0,00	0,00	0,00	0,00
	01043		Infrastruktura wodociągowa wsi	460 000,00	0,00	0,00	0,00	0,00	0,00	0,00	0,00	0,00	0,00	460 000,00	460 000,00	0,00	0,00	0,00
		6050	Wydatki inwestycyjne jednostek budżetowych	460 000,00	0,00	0,00	0,00	0,00	0,00	0,00	0,00	0,00	0,00	460 000,00	460 000,00	0,00	0,00	0,00
	01044		Infrastruktura samiejnna wsi	3 600 000,00	0,00	0,00	0,00	0,00	0,00	0,00	0,00	0,00	0,00	3 600 000,00	3 600 000,00	0,00	0,00	0,00
		6050	Wydatki inwestycyjne jednostek budżetowych	3 500 000,00	0,00	0,00	0,00	0,00	0,00	0,00	0,00	0,00	0,00	3 500 000,00	3 500 000,00	0,00	0,00	0,00
		6059	Wydatki inwestycyjne jednostek budżetowych	100 000,00	0,00	0,00	0,00	0,00	0,00	0,00	0,00	0,00	0,00	100 000,00	100 000,00	0,00	0,00	0,00
	01095		Pozostała działalność	553 488,57	553 488,57	553 488,57	10 849,17	542 620,40	0,00	0,00	0,00	0,00	0,00	0,00	0,00	0,00	0,00	0,00
		4010	Wynagrodzenia osobowe pracowników	9 075,00	9 075,00	9 075,00	9 075,00	0,00	0,00	0,00	0,00	0,00	0,00	0,00	0,00	0,00	0,00	0,00
		4110	Składki na ubezpieczenia społeczne	1 551,83	1 551,83	1 551,83	1 551,83	0,00	0,00	0,00	0,00	0,00	0,00	0,00	0,00	0,00	0,00	0,00
		4120	Składki na Fundusz Pracy oraz Fundusz Solidarnościowy	222,34	222,34	222,34	222,34	0,00	0,00	0,00	0,00	0,00	0,00	0,00	0,00	0,00	0,00	0,00
		4210	Zakup materiałów i wyposażenia	3,17	3,17	3,17	0,00	3,17	0,00	0,00	0,00	0,00	0,00	0,00	0,00	0,00	0,00	0,00
		4430	Różne opłaty i składki	542 617,23	542 617,23	542 617,23	0,00	542 617,23	0,00	0,00	0,00	0,00	0,00	0,00	0,00	0,00	0,00	0,00
400			Wykvarzenie i zopartywanie w energię elektryczną, gaz i wodę	515 700,00	515 700,00	515 700,00	5 700,00	510 000,00	0,00	0,00	0,00	0,00	0,00	0,00	0,00	0,00	0,00	0,00
	40002		Dostarczanie wody	515 700,00	515 700,00	515 700,00	5 700,00	510 000,00	0,00	0,00	0,00	0,00	0,00	0,00	0,00	0,00	0,00	0,00
		4110	Składki na ubezpieczenia społeczne	700,00	700,00	700,00	700,00	0,00	0,00	0,00	0,00	0,00	0,00	0,00	0,00	0,00	0,00	0,00
		4170	Wynagrodzenia bezosobowe	5 000,00	5 000,00	5 000,00	5 000,00	0,00	0,00	0,00	0,00	0,00	0,00	0,00	0,00	0,00	0,00	0,00
		4210	Zakup materiałów i wyposażenia	20 000,00	20 000,00	20 000,00	0,00	20 000,00	0,00	0,00	0,00	0,00	0,00	0,00	0,00	0,00	0,00	0,00
		4260	Zakup energii	185 000,00	185 000,00	185 000,00	0,00	185 000,00	0,00	0,00	0,00	0,00	0,00	0,00	0,00	0,00	0,00	0,00
		4270	Zakup usług remontowych	175 000,00	175 000,00	175 000,00	0,00	175 000,00	0,00	0,00	0,00	0,00	0,00	0,00	0,00	0,00	0,00	0,00
		4300	Zakup usług pozostałych	15 000,00	15 000,00	15 000,00	0,00	15 000,00	0,00	0,00	0,00	0,00	0,00	0,00	0,00	0,00	0,00	0,00
		4390	Zakup usług obejmujących wykonanie ekspertyz, analiz i opinii	15 000,00	15 000,00	15 000,00	0,00	15 000,00	0,00	0,00	0,00	0,00	0,00	0,00	0,00	0,00	0,00	0,00
		4430	Różne opłaty i składki	35 000,00	35 000,00	35 000,00	0,00	35 000,00	0,00	0,00	0,00	0,00	0,00	0,00	0,00	0,00	0,00	0,00
		4530	Podatek od towarów i usług (VAT)	60 000,00	60 000,00	60 000,00	0,00	60 000,00	0,00	0,00	0,00	0,00	0,00	0,00	0,00	0,00	0,00	0,00
		4590	Kary i odszkodowania wypłacane na rzecz osób fizycznych	5 000,00	5 000,00	5 000,00	0,00	5 000,00	0,00	0,00	0,00	0,00	0,00	0,00	0,00	0,00	0,00	0,00

Dział	Rozdział	§ / grupa	Nazwa	Plan	Z tego:							Z tego:					Wkładki majątkowe	Wydatki na inwestycje i zakupy inwestycyjne	W tym:	Wnieście wkładów do spółek prawa handlowego				
					wydatki budżetowych,	wynagrodzenia i składki od nich naliczane	wydatki związane z realizacją ich statutowych zadań;	dotacje na zadania bieżące	świadczenia na rzecz osób fizycznych;	wydatki na programy finansowane z udziałem środków, o których mowa w art. 5 ust. 1 pkt 2 i 3	wypłaty z tytułu poręczeń i gwarancji	obsługa długu	12	13	14	15					16	17	18	19
1	2	3	4	5	6	7	8	9	10	11	12	13	14	15	16	17	18	19						
600		6050	Wydatki inwestycyjne jednostek budżetowych	0,00	0,00	0,00	0,00	0,00	0,00	0,00	0,00	0,00	0,00	0,00	0,00	0,00	0,00	0,00						
			Transport i łączność	8 346 274,13	3 558 612,13	3 239 889,13	0,00	3 239 889,13	313 923,00	0,00	0,00	0,00	0,00	0,00	2 792 662,00	2 792 662,00	0,00	0,00						
	60004		Lokalny transport zbiorowy	115 322,52	115 322,52	26 399,52	0,00	26 399,52	88 923,00	0,00	0,00	0,00	0,00	0,00	0,00	0,00	0,00	0,00						
		2710	Dotacja celowa na pomoc finansową udzielaną między jednostkami samorządu terytorialnego na dofinansowanie własnych zadań budżetowych	88 923,00	88 923,00	0,00	0,00	0,00	88 923,00	0,00	0,00	0,00	0,00	0,00	0,00	0,00	0,00	0,00						
	60014	4300	Zakup usług pozostałych	26 399,52	26 399,52	26 399,52	0,00	26 399,52	0,00	0,00	0,00	0,00	0,00	0,00	0,00	0,00	0,00	0,00						
			Drugi publicznie powiatowe	522 029,00	402 867,00	177 867,00	0,00	177 867,00	225 000,00	0,00	0,00	0,00	0,00	0,00	119 162,00	119 162,00	0,00	0,00						
		2710	Dotacja celowa na pomoc finansową udzielaną między jednostkami samorządu terytorialnego na dofinansowanie własnych zadań budżetowych	225 000,00	225 000,00	0,00	0,00	0,00	225 000,00	0,00	0,00	0,00	0,00	0,00	0,00	0,00	0,00	0,00						
		4210	Zakup materiałów i wyposażenia	17 867,00	17 867,00	17 867,00	0,00	17 867,00	0,00	0,00	0,00	0,00	0,00	0,00	0,00	0,00	0,00	0,00						
		4270	Zakup usług remontowych	80 000,00	80 000,00	80 000,00	0,00	80 000,00	0,00	0,00	0,00	0,00	0,00	0,00	0,00	0,00	0,00	0,00						
		4300	Zakup usług pozostałych	70 000,00	70 000,00	70 000,00	0,00	70 000,00	0,00	0,00	0,00	0,00	0,00	0,00	0,00	0,00	0,00	0,00						
		4430	Różne opłaty i składki	10 000,00	10 000,00	10 000,00	0,00	10 000,00	0,00	0,00	0,00	0,00	0,00	0,00	0,00	0,00	0,00	0,00						
		6300	Dotacja celowa na pomoc finansową udzielaną między jednostkami samorządu terytorialnego na dofinansowanie własnych zadań inwestycyjnych i zakupów inwestycyjnych	119 162,00	0,00	0,00	0,00	0,00	0,00	0,00	0,00	0,00	0,00	0,00	119 162,00	119 162,00	0,00	0,00						
	60016		Drugi publicznie gminne	4 946 422,61	3 035 422,61	3 035 422,61	0,00	3 035 422,61	0,00	0,00	0,00	0,00	0,00	0,00	1 911 000,00	1 911 000,00	0,00	0,00						
		4210	Zakup materiałów i wyposażenia	10 000,00	10 000,00	10 000,00	0,00	10 000,00	0,00	0,00	0,00	0,00	0,00	0,00	0,00	0,00	0,00	0,00						
		4270	Zakup usług remontowych	2 645 422,61	2 645 422,61	2 645 422,61	0,00	2 645 422,61	0,00	0,00	0,00	0,00	0,00	0,00	0,00	0,00	0,00	0,00						
		4300	Zakup usług pozostałych	350 000,00	350 000,00	350 000,00	0,00	350 000,00	0,00	0,00	0,00	0,00	0,00	0,00	0,00	0,00	0,00	0,00						
		4430	Różne opłaty i składki	10 000,00	10 000,00	10 000,00	0,00	10 000,00	0,00	0,00	0,00	0,00	0,00	0,00	0,00	0,00	0,00	0,00						
		4523	Opłaty na rzecz budżetów jednostek samorządu terytorialnego	15 000,00	15 000,00	15 000,00	0,00	15 000,00	0,00	0,00	0,00	0,00	0,00	0,00	0,00	0,00	0,00	0,00						
		4590	Kary i odszkodowania wypłacane na rzecz osób fizycznych	5 000,00	5 000,00	5 000,00	0,00	5 000,00	0,00	0,00	0,00	0,00	0,00	0,00	0,00	0,00	0,00	0,00						
		6050	Wydatki inwestycyjne jednostek budżetowych	1 911 000,00	0,00	0,00	0,00	0,00	0,00	0,00	0,00	0,00	0,00	0,00	1 911 000,00	1 911 000,00	0,00	0,00						
		60017	Drugi wewnętrzne	695 000,00	0,00	0,00	0,00	0,00	0,00	0,00	0,00	0,00	0,00	0,00	695 000,00	695 000,00	0,00	0,00						
		6050	Wydatki inwestycyjne jednostek budżetowych	695 000,00	0,00	0,00	0,00	0,00	0,00	0,00	0,00	0,00	0,00	0,00	695 000,00	695 000,00	0,00	0,00						
	60020		Funkcjonowanie przystanków komunikacyjnych	67 500,00	0,00	0,00	0,00	0,00	0,00	0,00	0,00	0,00	0,00	0,00	67 500,00	67 500,00	0,00	0,00						
		6060	Wydatki na zakupy inwestycyjne jednostek budżetowych	67 500,00	0,00	0,00	0,00	0,00	0,00	0,00	0,00	0,00	0,00	0,00	67 500,00	67 500,00	0,00	0,00						
630			Turystryka	2 001 837,72	1 800,00	900,00	0,00	900,00	900,00	900,00	0,00	0,00	0,00	0,00	2 000 037,72	2 000 037,72	0,00	0,00						
		63095	Porozumienia działaniowe	2 001 837,72	1 800,00	900,00	0,00	900,00	900,00	900,00	0,00	0,00	0,00	0,00	2 000 037,72	2 000 037,72	0,00	0,00						

Dział	Rozdział	§ / grupa	Nazwa	Plan	z tego:							z tego:				z tego:		
					6	7	8	9	10	11	12	13	14	15	16	17	18	19
					Wydanki bieżące	wydanki jednostek budżetowych,	wynagrodzenia i składki od nich naliczane	wydatki związane z realizacją ich statutowych zadań;	dotacje na zadania bieżące	świadczenia na rzecz osób fizycznych;	wydatki na programy finansowane z udziałem środków, o których mowa w art. 5 ust. 1 pkt 2 i 3	wypłaty z tytułu poręczeń i gwarancji	obsługa długu	Wydatki majątkowe	inwestycje i zakupy inwestycyjne	na programy finansowane z budżetu o których mowa w art. 5 ust. 1 pkt 2 i 3.	zakup i objęcie akcji i udziałów	Wnieście wkładów do spółek prawa handlowego
1	2	3	4	5	6	7	8	9	10	11	12	13	14	15	16	17	18	19
		2360	Dotacja celowa z budżetu jednostki samorządu terytorialnego, udzielone w trybie art. 221 ustawy, na dofinansowanie lub dofinansowanie zadań zleconych do realizacji organizacjom prowadzącym działalność pożytku publicznego	900,00	900,00	0,00	0,00	0,00	900,00	0,00	0,00	0,00	0,00	0,00	0,00	0,00	0,00	0,00
700		4300	Zakup usług pozostałych	900,00	900,00	0,00	0,00	0,00	0,00	0,00	0,00	0,00	0,00	0,00	0,00	0,00	0,00	0,00
		6050	Wydatki inwestycyjne jednostek budżetowych	2 000 037,72	0,00	0,00	0,00	0,00	0,00	0,00	0,00	0,00	0,00	2 000 037,72	2 000 037,72	0,00	0,00	0,00
	70005		Gospodarka mieszkaniowa	1 198 100,00	198 100,00	198 100,00	0,00	198 100,00	0,00	0,00	0,00	0,00	0,00	1 000 000,00	1 000 000,00	950 000,00	0,00	0,00
		4270	Zakup usług remontowych nieruchomościami	228 100,00	178 100,00	178 100,00	0,00	178 100,00	0,00	0,00	0,00	0,00	0,00	0,00	50 000,00	50 000,00	0,00	0,00
		4300	Zakup usług pozostałych	10 000,00	10 000,00	10 000,00	0,00	10 000,00	0,00	0,00	0,00	0,00	0,00	0,00	0,00	0,00	0,00	0,00
		4430	Różne opłaty i składki	50 000,00	50 000,00	50 000,00	0,00	50 000,00	0,00	0,00	0,00	0,00	0,00	0,00	0,00	0,00	0,00	0,00
		4480	Podatek od nieruchomości	3 000,00	3 000,00	3 000,00	0,00	3 000,00	0,00	0,00	0,00	0,00	0,00	0,00	0,00	0,00	0,00	0,00
		4500	Podatek od nieruchomości budżetów jednostek samorządu terytorialnego	115 000,00	115 000,00	115 000,00	0,00	115 000,00	0,00	0,00	0,00	0,00	0,00	0,00	0,00	0,00	0,00	0,00
		6050	Wydatki inwestycyjne jednostek budżetowych	100,00	100,00	100,00	0,00	100,00	0,00	0,00	0,00	0,00	0,00	0,00	0,00	0,00	0,00	0,00
	70007		Gospodarowanie mieszkaniowym zasobem gminy	5 000,00	5 000,00	5 000,00	0,00	5 000,00	0,00	0,00	0,00	0,00	0,00	0,00	50 000,00	50 000,00	0,00	0,00
		4270	Zakup usług remontowych	5 000,00	5 000,00	5 000,00	0,00	5 000,00	0,00	0,00	0,00	0,00	0,00	0,00	0,00	0,00	0,00	0,00
	70085		Pozostała działalność	965 000,00	15 000,00	15 000,00	0,00	15 000,00	0,00	0,00	0,00	0,00	0,00	850 000,00	950 000,00	950 000,00	0,00	0,00
		4270	Zakup usług remontowych	15 000,00	15 000,00	15 000,00	0,00	15 000,00	0,00	0,00	0,00	0,00	0,00	0,00	0,00	0,00	0,00	0,00
		6057	Wydatki inwestycyjne jednostek budżetowych	770 000,00	0,00	0,00	0,00	0,00	0,00	0,00	0,00	0,00	0,00	770 000,00	770 000,00	770 000,00	0,00	0,00
		6059	Wydatki inwestycyjne jednostek budżetowych	180 000,00	0,00	0,00	0,00	0,00	0,00	0,00	0,00	0,00	0,00	180 000,00	180 000,00	180 000,00	0,00	0,00
710			Działalność usługowa	118 350,00	118 350,00	118 350,00	0,00	118 350,00	0,00	0,00	0,00	0,00	0,00	0,00	0,00	0,00	0,00	0,00
	71004		Plany zagospodarowania przestrzennego	83 350,00	83 350,00	83 350,00	0,00	83 350,00	0,00	0,00	0,00	0,00	0,00	0,00	0,00	0,00	0,00	0,00
		4300	Zakup usług pozostałych	83 350,00	83 350,00	83 350,00	0,00	83 350,00	0,00	0,00	0,00	0,00	0,00	0,00	0,00	0,00	0,00	0,00
	71035		Chemia	25 000,00	25 000,00	25 000,00	0,00	25 000,00	0,00	0,00	0,00	0,00	0,00	0,00	0,00	0,00	0,00	0,00
		4270	Zakup usług remontowych	25 000,00	25 000,00	25 000,00	0,00	25 000,00	0,00	0,00	0,00	0,00	0,00	0,00	0,00	0,00	0,00	0,00
	71085		Pozostała działalność	10 000,00	10 000,00	10 000,00	0,00	10 000,00	0,00	0,00	0,00	0,00	0,00	0,00	0,00	0,00	0,00	0,00
		4390	Zakup usług obejmujących wykonanie ekspertyz, analiz i opinii	10 000,00	10 000,00	10 000,00	0,00	10 000,00	0,00	0,00	0,00	0,00	0,00	0,00	0,00	0,00	0,00	0,00
720			Informatyka	202 880,00	202 880,00	202 880,00	0,00	202 880,00	0,00	0,00	0,00	0,00	0,00	0,00	0,00	0,00	0,00	0,00
	72035		Pozostała działalność	202 880,00	202 880,00	202 880,00	0,00	202 880,00	0,00	0,00	0,00	0,00	0,00	0,00	0,00	0,00	0,00	0,00
		4217	Zakup materiałów i wyposażenia	194 368,00	0,00	0,00	0,00	0,00	0,00	0,00	0,00	0,00	0,00	0,00	0,00	0,00	0,00	0,00
	4307		Zakup usług pozostałych	8 611,00	8 611,00	8 611,00	0,00	8 611,00	0,00	0,00	0,00	0,00	0,00	0,00	0,00	0,00	0,00	0,00
750			Administracja publiczna	4 557 657,84	3 652 107,84	3 652 107,84	0,00	3 652 107,84	22 000,00	270 400,00	0,00	0,00	0,00	813 150,00	813 150,00	813 150,00	0,00	0,00
	75011		Urzędy wojewódzkie	76 928,00	76 928,00	76 928,00	0,00	76 928,00	0,00	0,00	0,00	0,00	0,00	0,00	0,00	0,00	0,00	0,00

Dział	Rozdział	§ / grupa	Nazwa	Plan	z tego:										z tego:				Wydanki majątkowe	Wnieście wkładów do spółek prawa handlowego			
					Wydanki bieżące	wydatki jednostek budżetowych,	z tego:		dotacje na zadania bieżące	świadczenia na rzecz osób fizycznych;	wydatki na programy finansowane z udziałem środków, o których mowa w art. 5 ust. 1 pkt 2 i 3	wypłaty z tytułu poręczeń i gwarancji	obsługa długu	inwestycje i zakupy inwestycyjne	w tym:	zakup i objęcie akcji i udziałów	15	16			17	18	19
							wydatki związane z realizacją ich statutowych zadań;	wydatki na programy finansowane z udziałem środków, o których mowa w art. 5 ust. 1 pkt 2 i 3															
1	2	3	4	5	6	7	8	9	10	11	12	13	14	15	16	17	18	19					
		4010	Wynagrodzenia osobowe pracowników	65 203,80	65 203,80	65 203,80	0,00	0,00	0,00	0,00	0,00	0,00	0,00	0,00	0,00	0,00	0,00	0,00					
		4110	Składki na ubezpieczenia społeczne	10 634,20	10 634,20	10 634,20	0,00	0,00	0,00	0,00	0,00	0,00	0,00	0,00	0,00	0,00	0,00	0,00					
		4120	Składki na Fundusz Pracy oraz Fundusz Solidarnościowy	1 091,00	1 091,00	1 091,00	0,00	0,00	0,00	0,00	0,00	0,00	0,00	0,00	0,00	0,00	0,00	0,00					
75022			Rady gmin (miast i miast na prawach powiatu)	166 000,00	166 000,00	166 000,00	0,00	16 000,00	0,00	150 000,00	0,00	0,00	0,00	0,00	0,00	0,00	0,00	0,00					
		3030	Różne wydatki na rzecz osób fizycznych	150 000,00	150 000,00	0,00	0,00	0,00	0,00	150 000,00	0,00	0,00	0,00	0,00	0,00	0,00	0,00	0,00					
		4210	Zakup materiałów i wyposażenia	5 000,00	5 000,00	5 000,00	0,00	5 000,00	0,00	0,00	0,00	0,00	0,00	0,00	0,00	0,00	0,00	0,00					
75023		4300	Zakup usług pozostałych	11 000,00	11 000,00	11 000,00	0,00	11 000,00	0,00	0,00	0,00	0,00	0,00	0,00	0,00	0,00	0,00	0,00					
			Urząd gmin (miast i miast na prawach powiatu)	4 015 250,00	3 366 100,00	2 547 100,00	839 000,00	0,00	0,00	16 000,00	0,00	0,00	0,00	0,00	613 150,00	0,00	0,00	0,00					
		3020	Wydatki osobowe niezaliczone do wynagrodzeń	16 000,00	0,00	0,00	0,00	0,00	0,00	16 000,00	0,00	0,00	0,00	0,00	0,00	0,00	0,00	0,00					
		4010	Wynagrodzenia osobowe pracowników	1 947 100,00	1 947 100,00	1 947 100,00	0,00	0,00	0,00	0,00	0,00	0,00	0,00	0,00	0,00	0,00	0,00	0,00					
		4040	Dodatkowe wynagrodzenie	145 000,00	145 000,00	145 000,00	0,00	145 000,00	0,00	0,00	0,00	0,00	0,00	0,00	0,00	0,00	0,00	0,00					
		4110	Składki na ubezpieczenia społeczne	335 000,00	335 000,00	335 000,00	0,00	335 000,00	0,00	0,00	0,00	0,00	0,00	0,00	0,00	0,00	0,00	0,00					
		4120	Składki na Fundusz Pracy oraz Fundusz Solidarnościowy	45 000,00	45 000,00	45 000,00	0,00	45 000,00	0,00	0,00	0,00	0,00	0,00	0,00	0,00	0,00	0,00	0,00					
		4140	Wpłaty na Państwowy Fundusz Rehabilitacji Osób Niepełnosprawnych	10 000,00	10 000,00	10 000,00	0,00	10 000,00	0,00	0,00	0,00	0,00	0,00	0,00	0,00	0,00	0,00	0,00					
		4170	Wynagrodzenia bezosobowe	70 000,00	70 000,00	70 000,00	0,00	70 000,00	0,00	0,00	0,00	0,00	0,00	0,00	0,00	0,00	0,00	0,00					
		4180	Nagrody komunistyczne	10 000,00	10 000,00	10 000,00	0,00	10 000,00	0,00	0,00	0,00	0,00	0,00	0,00	0,00	0,00	0,00	0,00					
		4210	Zakup materiałów i wyposażenia	320 000,00	320 000,00	320 000,00	0,00	320 000,00	0,00	0,00	0,00	0,00	0,00	0,00	0,00	0,00	0,00	0,00					
		4220	Zakup środków żywności	16 000,00	16 000,00	16 000,00	0,00	16 000,00	0,00	0,00	0,00	0,00	0,00	0,00	0,00	0,00	0,00	0,00					
		4260	Zakup energii	18 000,00	18 000,00	18 000,00	0,00	18 000,00	0,00	0,00	0,00	0,00	0,00	0,00	0,00	0,00	0,00	0,00					
		4270	Zakup usług remontowych	30 000,00	30 000,00	30 000,00	0,00	30 000,00	0,00	0,00	0,00	0,00	0,00	0,00	0,00	0,00	0,00	0,00					
		4280	Zakup usług zdrowotnych	7 000,00	7 000,00	7 000,00	0,00	7 000,00	0,00	0,00	0,00	0,00	0,00	0,00	0,00	0,00	0,00	0,00					
		4300	Zakup usług pozostałych	300 000,00	300 000,00	300 000,00	0,00	300 000,00	0,00	0,00	0,00	0,00	0,00	0,00	0,00	0,00	0,00	0,00					
		4360	Opłaty z tytułu zakupu usług telekomunikacyjnych	20 000,00	20 000,00	20 000,00	0,00	20 000,00	0,00	0,00	0,00	0,00	0,00	0,00	0,00	0,00	0,00	0,00					
		4410	Podróżne służbowe krajowe	12 000,00	12 000,00	12 000,00	0,00	12 000,00	0,00	0,00	0,00	0,00	0,00	0,00	0,00	0,00	0,00	0,00					
		4430	Różne opłaty i składki	3 000,00	3 000,00	3 000,00	0,00	3 000,00	0,00	0,00	0,00	0,00	0,00	0,00	0,00	0,00	0,00	0,00					
		4440	Opłaty na zakładowy fundusz świadczeń socjalnych	68 000,00	68 000,00	68 000,00	0,00	68 000,00	0,00	0,00	0,00	0,00	0,00	0,00	0,00	0,00	0,00	0,00					
		4610	Koszty postępowania skargi na pracodawcę	10 000,00	10 000,00	10 000,00	0,00	10 000,00	0,00	0,00	0,00	0,00	0,00	0,00	0,00	0,00	0,00	0,00					
		4700	Szkolenia pracowników niebędących członkami korpusu służby cywilnej	15 000,00	15 000,00	15 000,00	0,00	15 000,00	0,00	0,00	0,00	0,00	0,00	0,00	0,00	0,00	0,00	0,00					

Dział	Rozdział	§ / grupa	Nazwa	Plan	Wydatki bieżące				z tego:				z tego:				Wydatki majątkowe	Inwestycje i zakupy inwestycyjne	w tym:	zakup i objęcie akcji i udziałów	Wnieście wkładów do spółek prawa handlowego
					wydatki jednostek budżetowych,	wynagrodzenia i składki od nich naliczane	wydatki związane z realizacją ich statutowych zadań;	dotacje na zadania bieżące	świadczenia na rzecz osób fizycznych;	wydatki na programy finansowane z udziałem środków, o których mowa w art. 5 ust. 1 pkt 2 i 3	wypłaty z tytułu poręczeń i gwarancji	usługa długu	na programy finansowane z udziałem środków, o których mowa w art. 5 ust. 1 pkt 2 i 3,	15	16	17					
1	2	3	4	5	6	7	8	9	10	11	12	13	14	15	16	17	18	19			
		4710	Wpłaty na PPK finansowane przez podmioty zatrudnionego	5 000,00	5 000,00	5 000,00	5 000,00	0,00	0,00	0,00	0,00	0,00	0,00	0,00	0,00	0,00	0,00	0,00			
		6060	Wydatki inwestycyjne jednostek budżetowych	583 150,00	0,00	0,00	0,00	0,00	0,00	0,00	0,00	0,00	0,00	0,00	583 150,00	0,00	0,00	0,00			
		6060	Wydatki na zakupy inwestycyjne jednostek budżetowych	30 000,00	0,00	0,00	0,00	0,00	0,00	0,00	0,00	0,00	0,00	0,00	30 000,00	0,00	0,00	0,00			
	75075		Promocja jednostek samorządu terytorialnego	25 000,00	25 000,00	25 000,00	5 000,00	20 000,00	0,00	0,00	0,00	0,00	0,00	0,00	0,00	0,00	0,00	0,00			
		4170	Wyposażenie bezosobowe	5 000,00	5 000,00	5 000,00	5 000,00	0,00	0,00	0,00	0,00	0,00	0,00	0,00	0,00	0,00	0,00	0,00			
		4210	Zakup materiałów i wyposażenia	5 000,00	5 000,00	5 000,00	5 000,00	0,00	0,00	0,00	0,00	0,00	0,00	0,00	0,00	0,00	0,00	0,00			
		4300	Zakup usług pozostałych	15 000,00	15 000,00	15 000,00	0,00	15 000,00	0,00	0,00	0,00	0,00	0,00	0,00	0,00	0,00	0,00	0,00			
	75085		Pozostała działalność	274 478,84	274 478,84	148 078,84	111 718,94	36 360,00	22 000,00	104 400,00	0,00	0,00	0,00	0,00	0,00	0,00	0,00	0,00			
		2800	Wpłaty gmin i powiatów na rzecz innych jednostek samorządu terytorialnego oraz związków gmin, związków powiatowo-gminnych, związków powiatów, związków metropolitalnych na dofinansowanie zadań bieżących	22 000,00	22 000,00	0,00	0,00	0,00	22 000,00	0,00	0,00	0,00	0,00	0,00	0,00	0,00	0,00	0,00	0,00		
		3030	Różne wydatki na rzecz osób fizycznych	104 400,00	104 400,00	0,00	0,00	0,00	0,00	104 400,00	0,00	0,00	0,00	0,00	0,00	0,00	0,00	0,00	0,00		
		4010	Wynagrodzenia osobowe pracowników	0,00	0,00	0,00	0,00	0,00	0,00	0,00	0,00	0,00	0,00	0,00	0,00	0,00	0,00	0,00	0,00		
		4100	Wynagrodzenia agencyjno-prowizyjne	110 000,00	110 000,00	110 000,00	110 000,00	0,00	0,00	0,00	0,00	0,00	0,00	0,00	0,00	0,00	0,00	0,00	0,00		
		4110	Składki na ubezpieczenia społeczne	0,00	0,00	0,00	0,00	0,00	0,00	0,00	0,00	0,00	0,00	0,00	0,00	0,00	0,00	0,00	0,00		
		4120	Składki na Fundusz Pracy oraz Fundusz Solidarnościowy	0,00	0,00	0,00	0,00	0,00	0,00	0,00	0,00	0,00	0,00	0,00	0,00	0,00	0,00	0,00	0,00		
		4190	Nagrody konkursowe	6 000,00	6 000,00	6 000,00	6 000,00	0,00	0,00	0,00	0,00	0,00	0,00	0,00	0,00	0,00	0,00	0,00	0,00		
		4210	Zakup materiałów i wyposażenia	5 000,00	5 000,00	5 000,00	5 000,00	0,00	0,00	0,00	0,00	0,00	0,00	0,00	0,00	0,00	0,00	0,00	0,00		
		4300	Zakup usług pozostałych	5 000,00	5 000,00	5 000,00	5 000,00	0,00	0,00	0,00	0,00	0,00	0,00	0,00	0,00	0,00	0,00	0,00	0,00		
		4370	Zakup usług związanych z pomocą obywatelom Ukrainy	360,00	360,00	360,00	360,00	0,00	0,00	0,00	0,00	0,00	0,00	0,00	0,00	0,00	0,00	0,00	0,00		
		4430	Różne opłaty i składki	20 000,00	20 000,00	20 000,00	20 000,00	0,00	0,00	0,00	0,00	0,00	0,00	0,00	0,00	0,00	0,00	0,00	0,00		
		4740	Wynagrodzenia i wypłaty związane z pomocą obywatelom Ukrainy	1 437,84	1 437,84	1 437,84	1 437,84	0,00	0,00	0,00	0,00	0,00	0,00	0,00	0,00	0,00	0,00	0,00	0,00		
		4850	Składki i inne pochodne od wynagrodzeń pracowników pomocą obywatelom Ukrainy	281,10	281,10	281,10	281,10	0,00	0,00	0,00	0,00	0,00	0,00	0,00	0,00	0,00	0,00	0,00	0,00		

Dział	Rozdział	§ / grupa	Nazwa	Plan	Z tego:										z tego:			
					6	7	8	9	10	11	12	13	14	15	16	17	18	19
					Wydanki bieżące		z tego:			z tego:					z tego:			
					Wydanki jednostek budżetowych	Wynagrodzenia i składki od nich naliczane	Wydanki związane z realizacją ich statutowych zadań	dotacje na zadania bieżące	świadczenia na rzecz osób fizycznych	wydatki na programy finansowane z udziałem środków, o których mowa w art. 5 ust. 1 pkt 2 i 3	wydatki z tytułu poręczeń i gwarancji	obsługa długu	Wydanki majątkowe	inwestycje i zakupy inwestycyjne	na programy finansowane z udziałem środków, o których mowa w art. 5 ust. 1 pkt 2 i 3	zakup i objęcie akcji i udziałów	wprowadzenie wkładów do spółek prawa handlowego	
1	2	3	4	5	6	7	8	9	10	11	12	13	14	15	16	17	18	19
751			Urzędy naczelnych organów władzy państwowej, kontroli i ochrony prawa oraz sądownictwa	1 403,00	1 403,00	1 403,00	1 362,87	40,13	0,00	0,00	0,00	0,00	0,00	0,00	0,00	0,00	0,00	0,00
75101			Urzędy naczelnych organów władzy państwowej, kontroli i ochrony prawa	1 403,00	1 403,00	1 403,00	1 362,87	40,13	0,00	0,00	0,00	0,00	0,00	0,00	0,00	0,00	0,00	0,00
		4010	Wynagrodzenia osobowe pracowników	1 140,00	1 140,00	1 140,00	1 140,00	0,00	0,00	0,00	0,00	0,00	0,00	0,00	0,00	0,00	0,00	0,00
		4110	Składki na ubezpieczenia społeczne	194,94	194,94	194,94	194,94	0,00	0,00	0,00	0,00	0,00	0,00	0,00	0,00	0,00	0,00	0,00
		4120	Składki na Fundusz Pracy oraz Fundusz Solidarnościowy	27,93	27,93	27,93	27,93	0,00	0,00	0,00	0,00	0,00	0,00	0,00	0,00	0,00	0,00	0,00
		4210	Zakup materiałów i wyposażenia	40,13	40,13	40,13	0,00	40,13	0,00	0,00	0,00	0,00	0,00	0,00	0,00	0,00	0,00	0,00
754			Bezpieczeństwo publiczne i ochrona przeciwpożarowa	1 139 179,00	392 115,00	392 115,00	38 000,00	292 215,00	18 900,00	43 000,00	0,00	0,00	0,00	0,00	747 058,00	747 058,00	142 480,00	0,00
75403			Jednostki terenowe Policji	15 000,00	0,00	0,00	0,00	0,00	0,00	0,00	0,00	0,00	0,00	15 000,00	15 000,00	0,00	0,00	0,00
		6170	Wpłaty jednostek na państwowy fundusz celowy na finansowanie lub dofinansowanie zadań inwestycyjnych	15 000,00	0,00	0,00	0,00	0,00	0,00	0,00	0,00	0,00	0,00	0,00	15 000,00	15 000,00	0,00	0,00
75405			Komendy powiatowe Policji	7 800,00	4 000,00	4 000,00	0,00	4 000,00	0,00	0,00	0,00	0,00	0,00	0,00	3 800,00	3 800,00	0,00	0,00
		2300	Wpłaty jednostek na państwowy fundusz celowy	4 000,00	4 000,00	4 000,00	0,00	4 000,00	0,00	0,00	0,00	0,00	0,00	0,00	0,00	0,00	0,00	0,00
		6170	Wpłaty jednostek na państwowy fundusz celowy na finansowanie lub dofinansowanie zadań inwestycyjnych	3 800,00	0,00	0,00	0,00	0,00	0,00	0,00	0,00	0,00	0,00	0,00	3 800,00	3 800,00	0,00	0,00
75412			Obchodnice straż pożarne	987 675,00	266 115,00	266 115,00	38 000,00	171 215,00	18 900,00	38 000,00	0,00	0,00	0,00	0,00	721 560,00	721 560,00	142 480,00	0,00
		2820	Dotacja celowa z budżetu na finansowanie i dofinansowanie zadań zleconych do realizacji stowarzyszeniom	18 900,00	0,00	0,00	0,00	0,00	18 900,00	0,00	0,00	0,00	0,00	0,00	0,00	0,00	0,00	0,00
		3020	Wpłaty osobowe niezaliczone do wyegzostów	8 000,00	0,00	0,00	0,00	0,00	0,00	8 000,00	0,00	0,00	0,00	0,00	0,00	0,00	0,00	0,00
		3030	Różne wydatki na rzecz osób fizycznych	30 000,00	0,00	0,00	0,00	0,00	0,00	30 000,00	0,00	0,00	0,00	0,00	0,00	0,00	0,00	0,00
		4110	Składki na ubezpieczenia społeczne	2 500,00	2 500,00	2 500,00	2 500,00	0,00	0,00	0,00	0,00	0,00	0,00	0,00	0,00	0,00	0,00	0,00
		4120	Składki na Fundusz Pracy oraz Fundusz Solidarnościowy	500,00	500,00	500,00	500,00	0,00	0,00	0,00	0,00	0,00	0,00	0,00	0,00	0,00	0,00	0,00
		4170	Wynagrodzenia personelu	35 000,00	35 000,00	35 000,00	35 000,00	0,00	0,00	0,00	0,00	0,00	0,00	0,00	0,00	0,00	0,00	0,00
		4210	Zakup materiałów i wyposażenia	48 000,00	48 000,00	48 000,00	0,00	48 000,00	0,00	0,00	0,00	0,00	0,00	0,00	0,00	0,00	0,00	0,00
		4260	Zakup energii	79 000,00	79 000,00	79 000,00	0,00	79 000,00	0,00	0,00	0,00	0,00	0,00	0,00	0,00	0,00	0,00	0,00
		4270	Zakup usług remontowych	13 215,00	13 215,00	13 215,00	0,00	13 215,00	0,00	0,00	0,00	0,00	0,00	0,00	0,00	0,00	0,00	0,00
		4280	Zakup usług zdrowotnych	3 000,00	3 000,00	3 000,00	0,00	3 000,00	0,00	0,00	0,00	0,00	0,00	0,00	0,00	0,00	0,00	0,00

Dział	Rozdział	§ grupa	Nazwa	Plan	Z tego:										z tego:				
					Wydanki bieżące	wydatki wydatki budżetowych,		z tego:		dotacje na zadania bieżące	świadczenia na rzecz osób fizycznych;	wydatki na programy finansowane z udziałem środków, o których mowa w art. 5 ust. 1 pkt 2 i 3	wypłaty z tytułu poręczeń i gwarancji	obsługa długu	Wydanki majątkowe	inwestycje i zakupy inwestycyjne	w tym:		
						wydatki	wynagrodzenia i składowki od nich naliczane	wydatki związane z realizacją ich statutowych zadań;	na programy finansowane z udziałem środków, o których mowa w art. 5 ust. 1 pkt 2 i 3;								zakup i objęcie akcji i udziałów	Wnieсение wkładów do spółek prawa handlowego	
1	2	3	4	5	6	7	8	9	10	11	12	13	14	15	16	17	18	19	
		4300	Zakup usług pozostałych	13 000,00	13 000,00	13 000,00	0,00	13 000,00	0,00	0,00	0,00	0,00	0,00	0,00	0,00	0,00	0,00	0,00	
		4430	Różne opłaty i składki	15 000,00	15 000,00	15 000,00	0,00	15 000,00	0,00	0,00	0,00	0,00	0,00	0,00	0,00	0,00	0,00	0,00	
		6230	Dotacja celowa z budżetu na finansowanie lub dofinansowanie kosztów realizacji inwestycji i zakupów inwestycyjnych jednostek nie zaliczanych do sektora finansów publicznych	579 080,00	0,00	0,00	0,00	0,00	0,00	0,00	0,00	0,00	0,00	0,00	579 080,00	0,00	0,00	0,00	
		6239	Dotacja celowa z budżetu na finansowanie lub dofinansowanie kosztów realizacji inwestycji i zakupów inwestycyjnych jednostek nie zaliczanych do sektora finansów publicznych	142 480,00	0,00	0,00	0,00	0,00	0,00	0,00	0,00	0,00	0,00	0,00	142 480,00	0,00	0,00	0,00	
75421			Zarządzanie kryzysowe	105 000,00	105 000,00	105 000,00	0,00	105 000,00	0,00	0,00	0,00	0,00	0,00	0,00	0,00	0,00	0,00	0,00	
		4210	Zakup materiałów i wyposażenia	20 167,72	20 167,72	20 167,72	0,00	20 167,72	0,00	0,00	0,00	0,00	0,00	0,00	0,00	0,00	0,00	0,00	
		4300	Zakup usług pozostałych	7 928,25	7 928,25	7 928,25	0,00	7 928,25	0,00	0,00	0,00	0,00	0,00	0,00	0,00	0,00	0,00	0,00	
		4350	Zakup towarów (w szczególności materiałów, leków, żywności) w związku z pomocą obywateli Ukrainy	9 832,28	9 832,28	9 832,28	0,00	9 832,28	0,00	0,00	0,00	0,00	0,00	0,00	0,00	0,00	0,00	0,00	
		4370	Zakup usług związanych z pomocą obywateli Ukrainy	2 073,75	2 073,75	2 073,75	0,00	2 073,75	0,00	0,00	0,00	0,00	0,00	0,00	0,00	0,00	0,00	0,00	
75485			Rezerwy	65 000,00	65 000,00	65 000,00	0,00	65 000,00	0,00	0,00	0,00	0,00	0,00	0,00	0,00	0,00	0,00	0,00	
		3020	Pozostała działalność niezaliczone do wypracowań	23 698,00	17 000,00	12 000,00	0,00	12 000,00	0,00	5 000,00	0,00	0,00	0,00	0,00	6 698,00	0,00	0,00	0,00	
		4210	Wydanki odcupowe niezaliczone do wypracowań	5 000,00	5 000,00	5 000,00	0,00	5 000,00	0,00	5 000,00	0,00	0,00	0,00	0,00	0,00	0,00	0,00	0,00	
		4300	Zakup materiałów i wyposażenia	0,00	0,00	0,00	0,00	0,00	0,00	0,00	0,00	0,00	0,00	0,00	0,00	0,00	0,00	0,00	
		4370	Zakup usług pozostałych	0,00	0,00	0,00	0,00	0,00	0,00	0,00	0,00	0,00	0,00	0,00	0,00	0,00	0,00	0,00	
		4350	Zakup towarów (w szczególności materiałów, leków, żywności) w związku z pomocą obywateli Ukrainy	9 000,00	9 000,00	9 000,00	0,00	9 000,00	0,00	0,00	0,00	0,00	0,00	0,00	0,00	0,00	0,00	0,00	0,00
		4370	Zakup usług związanych z pomocą obywateli Ukrainy	3 000,00	3 000,00	3 000,00	0,00	3 000,00	0,00	0,00	0,00	0,00	0,00	0,00	0,00	0,00	0,00	0,00	
		6620	Dotacja celowa przekazana dla powiatu na inwestycje i zakupy inwestycyjne realizowane na podstawie porozumień (umów) między jednostkami samorządu terytorialnego	0,00	0,00	0,00	0,00	0,00	0,00	0,00	0,00	0,00	0,00	0,00	0,00	0,00	0,00	0,00	

Dział	Rozdział	§ / grupa	Nazwa	Plan	z tego:										z tego:			
					7	8	9	10	11	12	13	14	15	16	17	18	19	
					Wydaki bieżące	Wydki związane z realizacją i składek od statutowych zadań	dotacje na zadania bieżące	świadczenia na rzecz osób fizycznych	wydatki na programy finansowane z udziałem środków, o których mowa w art. 17 ust. 1 pkt 2 i 3.	wypłaty z tytułu poręczeń i gwarancji	obciążenia długu	Wydaki majątkowe	inwestycje i zakupy inwestycyjne	w tym: na programy finansowane z udziałem środków, o których mowa w art. 17 ust. 1 pkt 2 i 3.	zakup i objęcie akcji i udziałów	Wpisanie wkładów do spółek prawa handlowego		
				5														
		6720	Dotacja celowa dla pozostałych jednostek sektora finansów publicznych na finansowanie lub dofinansowanie inwestycji i zakupów inwestycyjnych w zakresie pomocy obywatelom Ukrainy	6 698,00	0,00	0,00	0,00	0,00	0,00	0,00	0,00	0,00	6 698,00	0,00	0,00	0,00	0,00	
757			Obsługa długu publicznego	95 000,00	95 000,00	0,00	0,00	0,00	0,00	0,00	95 000,00	0,00	0,00	0,00	0,00	0,00	0,00	
	75702		Obsługa papierów wartościowych, kredytów i pożyczek oraz innych zobowiązań jednostek samorządu terytorialnego zaliczanych do tytułu dłużnego - kredyty i pożyczki	95 000,00	95 000,00	0,00	0,00	0,00	0,00	0,00	95 000,00	0,00	0,00	0,00	0,00	0,00	0,00	
758			Odsetki od samorządowych papierów wartościowych lub zaciągniętych przez jednostkę samorządu terytorialnego kredytów i pożyczek	190 435,54	190 435,54	190 435,54	0,00	0,00	0,00	0,00	0,00	0,00	0,00	0,00	0,00	0,00	0,00	
75814			Różne rozliczenia	35 935,54	35 935,54	35 935,54	0,00	0,00	0,00	0,00	0,00	0,00	0,00	0,00	0,00	0,00	0,00	
		4010	Różne rozliczenia finansowe pracowników	529,95	529,95	529,95	0,00	0,00	0,00	0,00	0,00	0,00	0,00	0,00	0,00	0,00	0,00	
		4110	Wynagrodzenia osobowe	90,61	90,61	90,61	0,00	0,00	0,00	0,00	0,00	0,00	0,00	0,00	0,00	0,00	0,00	
		4120	Składki na ubezpieczenia społeczne	12,98	12,98	12,98	0,00	0,00	0,00	0,00	0,00	0,00	0,00	0,00	0,00	0,00	0,00	
		4300	Składki na Fundusz Pracy	12,98	12,98	12,98	0,00	0,00	0,00	0,00	0,00	0,00	0,00	0,00	0,00	0,00	0,00	
		4300	Solidarność	12,98	12,98	12,98	0,00	0,00	0,00	0,00	0,00	0,00	0,00	0,00	0,00	0,00	0,00	
		4300	Zakup usług pozostałych	35 302,00	35 302,00	35 302,00	0,00	0,00	0,00	0,00	0,00	0,00	0,00	0,00	0,00	0,00	0,00	
		75818	Rezerwy ogólne i celowe	154 500,00	154 500,00	154 500,00	0,00	0,00	0,00	0,00	0,00	0,00	0,00	0,00	0,00	0,00	0,00	
		4810	Rezerwy	154 500,00	154 500,00	154 500,00	0,00	0,00	0,00	0,00	0,00	0,00	0,00	0,00	0,00	0,00	0,00	
801			Częściowe wydatki	2 794 257,85	2 534 257,85	149 999,00	0,00	0,00	2 379 269,85	5 000,00	0,00	0,00	280 000,00	0,00	0,00	0,00	0,00	
80101			Składowe podziałowe	1 824 672,00	1 744 672,00	0,00	0,00	1 744 672,00	0,00	0,00	0,00	0,00	80 000,00	0,00	0,00	0,00	0,00	
		2590	Dotacja podmiotowa z budżetu dla publicznej jednostki systemu oświaty prowadzonej przez osobę prawną inną niż jednostka samorządu terytorialnego lub przez osobę fizyczną	1 740 000,00	1 740 000,00	0,00	0,00	1 740 000,00	0,00	0,00	0,00	0,00	0,00	0,00	0,00	0,00	0,00	0,00
		2830	Dotacja celowa z budżetu na finansowanie lub dofinansowanie zadań zleconych do realizacji pozostałym jednostkom nie zaliczanym do sektora finansów publicznych	4 672,00	4 672,00	0,00	0,00	4 672,00	0,00	0,00	0,00	0,00	0,00	0,00	0,00	0,00	0,00	
		6050	Wydaki inwestycyjne jednostek budżetowych	80 000,00	0,00	0,00	0,00	0,00	0,00	0,00	0,00	0,00	80 000,00	0,00	0,00	0,00	0,00	
80103			Coddziały przewidziane w szkołach podstawowych	346 988,00	346 988,00	46 988,00	0,00	300 000,00	0,00	0,00	0,00	0,00	0,00	0,00	0,00	0,00	0,00	

Dział	Rozdział	§ / grupa	Nazwa	Plan	Z tego:										Z tego:					
					Wydatki bieżące				Z tego:						Wydatki majątkowe	Inwestycje i zakupy inwestycyjne	w tym:	Wnieście wkładów do spółek prawa handlowego		
					7	8	9	10	11	12	13	14	15	16					17	18
1	2	3	4	5	6	7	8	9	10	11	12	13	14	15	16	17	18	19		
		2590	Dotacja podmiotowa z budżetu dla publicznej jednostki systemu oświaty prowadzonej przez osobę prawną inną niż jednostka samorządu terytorialnego lub przez osobę fizyczną	300 000,00	300 000,00	0,00	0,00	0,00	300 000,00	0,00	0,00	0,00	0,00	0,00	0,00	0,00	0,00	0,00	0,00	
		4330	Zakup usług przez jednostki samorządu terytorialnego od innych jednostek samorządu terytorialnego	46 988,00	46 988,00	46 988,00	0,00	46 988,00	0,00	0,00	0,00	0,00	0,00	0,00	0,00	0,00	0,00	0,00	0,00	
	80104		Przedszkola	60 000,00	60 000,00	60 000,00	0,00	60 000,00	0,00	0,00	0,00	0,00	0,00	0,00	0,00	0,00	0,00	0,00	0,00	
		4330	Zakup usług przez jednostki samorządu terytorialnego od innych jednostek samorządu terytorialnego	60 000,00	60 000,00	60 000,00	0,00	60 000,00	0,00	0,00	0,00	0,00	0,00	0,00	0,00	0,00	0,00	0,00	0,00	
	80113		Dowożenie uczniów do szkół	228 000,00	48 000,00	43 000,00	0,00	43 000,00	0,00	5 000,00	0,00	0,00	0,00	0,00	180 000,00	180 000,00	0,00	0,00	0,00	
		3030	Różne wydatki na rzecz osób fizycznych	5 000,00	5 000,00	0,00	0,00	0,00	0,00	5 000,00	0,00	0,00	0,00	0,00	0,00	0,00	0,00	0,00	0,00	
		4300	Zakup usług pozostałych	15 000,00	15 000,00	15 000,00	0,00	15 000,00	0,00	0,00	0,00	0,00	0,00	0,00	0,00	0,00	0,00	0,00	0,00	
		4330	Zakup usług przez jednostki samorządu terytorialnego od innych jednostek samorządu terytorialnego	20 000,00	20 000,00	20 000,00	0,00	20 000,00	0,00	0,00	0,00	0,00	0,00	0,00	0,00	0,00	0,00	0,00	0,00	
		4430	Różne opłaty i składki	8 000,00	8 000,00	8 000,00	0,00	8 000,00	0,00	0,00	0,00	0,00	0,00	0,00	0,00	0,00	0,00	0,00	0,00	
		6060	Wydatki na zakupy inwestycyjne jednostek budżetowych	180 000,00	0,00	0,00	0,00	0,00	0,00	0,00	0,00	0,00	0,00	0,00	180 000,00	180 000,00	0,00	0,00	0,00	
	80150		Realizacja zadań wyznaczających stosownia specjalną organizację nauki i metody pracy dla dzieci i młodzieży w szkołach podstawowych	323 000,00	323 000,00	0,00	0,00	0,00	323 000,00	0,00	0,00	0,00	0,00	0,00	0,00	0,00	0,00	0,00	0,00	
		2590	Dotacja podmiotowa z budżetu dla publicznej jednostki systemu oświaty prowadzonej przez osobę prawną inną niż jednostka samorządu terytorialnego lub przez osobę fizyczną	323 000,00	323 000,00	0,00	0,00	0,00	323 000,00	0,00	0,00	0,00	0,00	0,00	0,00	0,00	0,00	0,00	0,00	0,00
	80153		Zapewnienie uczniom prawa do bezpłatnego dostępu do podręczników, materiałów edukacyjnych lub materiałów ćwiczeniowych	11 597,85	11 597,85	0,00	0,00	0,00	11 597,85	0,00	0,00	0,00	0,00	0,00	0,00	0,00	0,00	0,00	0,00	
		2830	Dotacja celowa z budżetu na finansowanie lub dofinansowanie zadań zleconych do realizacji pozostałym jednostkom nie zaliczanym do sektora finansów publicznych	11 597,85	11 597,85	0,00	0,00	0,00	11 597,85	0,00	0,00	0,00	0,00	0,00	0,00	0,00	0,00	0,00	0,00	
851			Ochrona zdrowia	1 376 928,23	280 284,45	148 284,45	38 000,00	109 284,45	132 000,00	0,00	0,00	0,00	0,00	0,00	1 095 663,84	1 095 663,84	0,00	0,00	0,00	
			Szpitala ogólnie	15 661,00	0,00	0,00	0,00	0,00	0,00	0,00	0,00	0,00	0,00	0,00	15 661,00	15 661,00	0,00	0,00	0,00	

Dział	Rozdział	§ / grupa	Nazwa	Plan	z tego:										z tego:			
					6	7	8	z tego:		10	11	12	13	14	15	16	17	18
					Wydanki bieżące	wydanki jednostek budżetowych,	wynagrodzenia i składki od nich naliczane	wydanki związane z realizacją ich statutowych zadań;	dotacje na zadania bieżące	świadczenia na rzecz osób fizycznych;	wydatki na programy finansowane z udziałem środków, o których mowa w art. 5 ust. 1 pkt 2 i 3	wypłaty z tytułu poręczeń i gwarancji	obsługa długu	Wydanki majątkowe	inwestycje i zakupy inwestycyjne	w tym: na programy finansowane z udziałem środków, o których mowa w art. 5 ust. 1 pkt 2 i 3.	zakup i objęcie akcji i udziałów	Wnieście wkładów do spółek prawa handlowego
1	2	3	4	5	6	7	8	9	10	11	12	13	14	15	16	17	18	19
		6300	Dotacja celowa na pomoc finansową udzielaną instytucjom i organizacjom non profit	16 661,00	0,00	0,00	0,00	0,00	0,00	0,00	0,00	0,00	0,00	16 661,00	16 661,00	0,00	0,00	0,00
	85121		Lecznictwo ambulatoryjne	180 000,00	0,00	0,00	0,00	0,00	0,00	0,00	0,00	0,00	0,00	180 000,00	180 000,00	0,00	0,00	0,00
		6220	Dotacja celowa z budżetu na finansowanie lub dofinansowanie kosztów realizacji inwestycji i zakupów inwestycyjnych innych jednostek sektora finansów publicznych	180 000,00	0,00	0,00	0,00	0,00	0,00	0,00	0,00	0,00	0,00	180 000,00	180 000,00	0,00	0,00	0,00
	85149		Programy polityki zdrowotnej	30 000,00	30 000,00	0,00	0,00	0,00	0,00	0,00	0,00	0,00	0,00	0,00	0,00	0,00	0,00	0,00
		4280	Zakup usług zdrowotnych	30 000,00	30 000,00	0,00	0,00	0,00	0,00	0,00	0,00	0,00	0,00	0,00	0,00	0,00	0,00	0,00
	85153		Zwalczanie narkomanii	1 000,00	1 000,00	0,00	0,00	0,00	0,00	0,00	0,00	0,00	0,00	0,00	0,00	0,00	0,00	0,00
		4300	Zakup usług pozostających w interesie publicznym	1 000,00	1 000,00	0,00	0,00	0,00	0,00	0,00	0,00	0,00	0,00	0,00	0,00	0,00	0,00	0,00
	85154		Przećwiczenia alkoholizmowi	249 264,45	249 264,45	117 264,45	39 000,00	78 264,45	132 000,00	0,00	0,00	0,00	0,00	0,00	0,00	0,00	0,00	0,00
		2360	Dotacja celowa z budżetu jednostki samorządu terytorialnego, udzielone w trybie art. 221 ustawy, na finansowanie lub dofinansowanie zadań zleconych do realizacji przez organizację prowadzącą działalność pożytku publicznego	0,00	0,00	0,00	0,00	0,00	0,00	0,00	0,00	0,00	0,00	0,00	0,00	0,00	0,00	0,00
		2800	Dotacja celowa z budżetu dla pozostałych jednostek zaliczanych do sektora finansów publicznych	132 000,00	0,00	0,00	0,00	0,00	132 000,00	0,00	0,00	0,00	0,00	0,00	0,00	0,00	0,00	0,00
		4110	Składki na ubezpieczenia społeczne	2 100,00	2 100,00	2 100,00	0,00	0,00	0,00	0,00	0,00	0,00	0,00	0,00	0,00	0,00	0,00	0,00
	4120		Składki na Fundusz Pracy	50,00	50,00	50,00	0,00	0,00	0,00	0,00	0,00	0,00	0,00	0,00	0,00	0,00	0,00	0,00
		4170	Wynagrodzenia bezosobowe	36 850,00	36 850,00	36 850,00	0,00	0,00	0,00	0,00	0,00	0,00	0,00	0,00	0,00	0,00	0,00	0,00
		4210	Zakup materiałów i wyposażenia	12 264,45	12 264,45	12 264,45	0,00	0,00	0,00	0,00	0,00	0,00	0,00	0,00	0,00	0,00	0,00	0,00
		4220	Zakup środków żywności	5 000,00	5 000,00	5 000,00	0,00	0,00	0,00	0,00	0,00	0,00	0,00	0,00	0,00	0,00	0,00	0,00
		4300	Zakup usług pozostałych	54 200,00	54 200,00	54 200,00	0,00	0,00	0,00	0,00	0,00	0,00	0,00	0,00	0,00	0,00	0,00	0,00
		4430	Różne opłaty i składki	6 800,00	6 800,00	6 800,00	0,00	0,00	0,00	0,00	0,00	0,00	0,00	0,00	0,00	0,00	0,00	0,00
	85195		Pozostała działalność	900 002,84	0,00	0,00	0,00	0,00	0,00	0,00	0,00	0,00	0,00	900 002,84	900 002,84	0,00	0,00	0,00
		6050	Wydanki inwestycyjne jednostek budżetowych	900 002,84	0,00	0,00	0,00	0,00	0,00	0,00	0,00	0,00	0,00	900 002,84	900 002,84	0,00	0,00	0,00
		6020	Promocje społeczne	2 570 000,00	5 000,00	5 000,00	0,00	5 000,00	5 000,00	10 000,00	0,00	0,00	0,00	2 550 000,00	2 550 000,00	0,00	0,00	0,00
	85203		Osrodko wsparcia	2 550 000,00	0,00	0,00	0,00	0,00	0,00	0,00	0,00	0,00	0,00	2 550 000,00	2 550 000,00	0,00	0,00	0,00
		6080	Wydanki inwestycyjne jednostek budżetowych	2 550 000,00	0,00	0,00	0,00	0,00	0,00	0,00	0,00	0,00	0,00	2 550 000,00	2 550 000,00	0,00	0,00	0,00
	85216		Zasłki stałe	5 000,00	5 000,00	5 000,00	0,00	0,00	0,00	0,00	0,00	0,00	0,00	5 000,00	5 000,00	0,00	0,00	0,00

Dziel	Rozdział	§ / grupa	Nazwa	Plan	z tego:										z tego:					
					Wydajki bieżące	Wydajki jednostek budżetowych,		Wynagrodzenia i składki od nich naliczane	Wydajki związane z realizacją ich statutowych zadań,		dotacje na zadania bieżące	Świadczenia na rzecz osób fizycznych;	wydatki na programy finansowane z udziałem środków, o których mowa w art. 5 ust. 1 pkt 2 i 3,	wypłaty z tytułu poręczeń i gwarancji	obsluga długu	Wydajki majątkowe	inwestycje i zakupy inwestycyjne	w tym:		Wnieście wkładów do spółek prawa handlowego
						wydajki	z tytułu świadczeń		wydatki	na programy finansowane z udziałem środków, o których mowa w art. 5 ust. 1 pkt 2 i 3,								na programy finansowane z udziałem środków, o których mowa w art. 5 ust. 1 pkt 2 i 3,	zakup i objęcie akcji i udziałów	
1	2	3	4	5	6	7	8	9	10	11	12	13	14	15	16	17	18	19		
			Zwrot dotacji oraz płatności wykorzystanych niezgodnie z przeznaczeniem lub wykorzystanych z naruszeniem procedur, o których mowa w art. 184 ustawy, pobranych niezależnie lub w nadmiernej wysokości			5 000,00	0,00	5 000,00	0,00	0,00	0,00	0,00	0,00	0,00	0,00	0,00	0,00	0,00	0,00	
85230			Pomoc w zakresie czytelnictwa	5 000,00	5 000,00	0,00	0,00	0,00	5 000,00	0,00	0,00	0,00	0,00	0,00	0,00	0,00	0,00	0,00	0,00	
		2910	Dotacja całowa z budżetu jednostki samorządu terytorialnego, udzielone w trybie art. 221 ustawy, na finansowanie lub dofinansowanie zadań zleconych do realizacji organizacjom prowadzącym działalność pożytku publicznego	5 000,00	5 000,00	0,00	0,00	0,00	5 000,00	0,00	0,00	0,00	0,00	0,00	0,00	0,00	0,00	0,00	0,00	
85235			Pozostała działalność	10 000,00	10 000,00	0,00	0,00	0,00	0,00	10 000,00	0,00	0,00	0,00	0,00	0,00	0,00	0,00	0,00	0,00	
		2980	Dotacja celowa z budżetu jednostki samorządu terytorialnego udzielone w trybie art. 221 ustawy, na finansowanie lub dofinansowanie zadań zleconych do realizacji organizacjom prowadzącym działalność pożytku publicznego	0,00	0,00	0,00	0,00	0,00	0,00	0,00	0,00	0,00	0,00	0,00	0,00	0,00	0,00	0,00	0,00	
85501		3110	Świadczenia społeczne	10 000,00	10 000,00	0,00	0,00	0,00	0,00	10 000,00	0,00	0,00	0,00	0,00	0,00	0,00	0,00	0,00	0,00	
85501			Rodzina	20 500,00	20 500,00	20 500,00	0,00	20 500,00	0,00	0,00	0,00	0,00	0,00	0,00	0,00	0,00	0,00	0,00	0,00	
			Świadczenia wychowawcze	11 000,00	11 000,00	11 000,00	0,00	11 000,00	0,00	0,00	0,00	0,00	0,00	0,00	0,00	0,00	0,00	0,00	0,00	
		2910	Zwrot dotacji oraz płatności wykorzystanych niezgodnie z przeznaczeniem lub wykorzystanych z naruszeniem procedur, o których mowa w art. 184 ustawy, pobranych niezależnie lub w nadmiernej wysokości	9 000,00	9 000,00	9 000,00	0,00	9 000,00	0,00	0,00	0,00	0,00	0,00	0,00	0,00	0,00	0,00	0,00	0,00	
		4580	Pozostałe odsetki	2 000,00	2 000,00	2 000,00	0,00	2 000,00	0,00	0,00	0,00	0,00	0,00	0,00	0,00	0,00	0,00	0,00	0,00	
85502			Świadczenia rodzinne, świadczenia z funduszu alimentacyjnego oraz składki na ubezpieczenia emerytalne i rentowe z ubezpieczenia społecznego	9 500,00	9 500,00	9 500,00	0,00	9 500,00	0,00	0,00	0,00	0,00	0,00	0,00	0,00	0,00	0,00	0,00	0,00	
		2910	Zwrot dotacji oraz płatności wykorzystanych niezgodnie z przeznaczeniem lub wykorzystanych z naruszeniem procedur, o których mowa w art. 184 ustawy, pobranych niezależnie lub w nadmiernej wysokości	8 000,00	8 000,00	8 000,00	0,00	8 000,00	0,00	0,00	0,00	0,00	0,00	0,00	0,00	0,00	0,00	0,00	0,00	
		4580	Pozostałe odsetki	1 500,00	1 500,00	1 500,00	0,00	1 500,00	0,00	0,00	0,00	0,00	0,00	0,00	0,00	0,00	0,00	0,00	0,00	

Dział	Rozdział	§ / grupa	Nazwa	Plan	Z tego:										z tego:				Wpisanie wkładów do spółek prawa handlowego
					Wydaki bieżące	Wydaki jednostek budżetowych,	Wynagrodzenia i składki od osób zatrudnionych	Wydki związane z realizacją statutowych zadań;	Wydki na zadania bieżące	Świadczenia na rzecz osób fizycznych;	Wydatki na programy finansowane z udziałem środków, o których mowa w art. 5 ust. 1 pkt 2 i 3	w tym: na programy finansowane z udziałem środków, o których mowa w art. 5 ust. 1 pkt 2 i 3;	Wydatki majątkowe	Wydatki na inwestycje i zakupy inwestycyjne	z tego:	Wpisy na zakupy i objęcie akcji / udziałów	Wpisy na zakupy i objęcie udziałów		
1	2	3	4	5	6	7	8	9	10	11	12	13	14	15	16	17	18	19	
900			Gospodarka komunalna i ochrona środowiska	2 675 233,49	2 095 233,49	2 081 233,49	63 009,24	2 028 224,25	0,00	4 000,00	0,00	0,00	0,00	580 000,00	580 000,00	0,00	0,00	0,00	
90001			Gospodarka ściekowa i ochrona wód	102 360,00	102 360,00	102 360,00	3 360,00	99 000,00	0,00	0,00	0,00	0,00	0,00	0,00	0,00	0,00	0,00	0,00	
4110			Składki na ubezpieczenia społeczne	360,00	360,00	360,00	360,00	0,00	0,00	0,00	0,00	0,00	0,00	0,00	0,00	0,00	0,00	0,00	
4170			Wynagrodzenia osobowe	3 000,00	3 000,00	3 000,00	3 000,00	0,00	0,00	0,00	0,00	0,00	0,00	0,00	0,00	0,00	0,00	0,00	
4210			Zakup materiałów i wyposażenia	10 000,00	10 000,00	10 000,00	0,00	10 000,00	0,00	0,00	0,00	0,00	0,00	0,00	0,00	0,00	0,00	0,00	
4260			Zakup energii	60 000,00	60 000,00	60 000,00	0,00	60 000,00	0,00	0,00	0,00	0,00	0,00	0,00	0,00	0,00	0,00	0,00	
4270			Zakup usług remontowych	8 000,00	8 000,00	8 000,00	0,00	8 000,00	0,00	0,00	0,00	0,00	0,00	0,00	0,00	0,00	0,00	0,00	
4300			Zakup usług pozostałych	13 000,00	13 000,00	13 000,00	0,00	13 000,00	0,00	0,00	0,00	0,00	0,00	0,00	0,00	0,00	0,00	0,00	
4390			Zakup usług obejmujących wykonanie ekspertyz, analiz i opinii	5 000,00	5 000,00	5 000,00	0,00	5 000,00	0,00	0,00	0,00	0,00	0,00	0,00	0,00	0,00	0,00	0,00	
4430			Różne opłaty i składki	3 000,00	3 000,00	3 000,00	0,00	3 000,00	0,00	0,00	0,00	0,00	0,00	0,00	0,00	0,00	0,00	0,00	
90002			Gospodarka odpadami komunalnymi	1 100 000,00	1 100 000,00	1 100 000,00	53 600,00	1 046 400,00	0,00	0,00	0,00	0,00	0,00	0,00	0,00	0,00	0,00	0,00	
4010			Wynagrodzenia osobowe pracowników	42 000,00	42 000,00	42 000,00	0,00	42 000,00	0,00	0,00	0,00	0,00	0,00	0,00	0,00	0,00	0,00	0,00	
4040			Dotacje wynagrodzenia roczne	3 500,00	3 500,00	3 500,00	3 500,00	0,00	0,00	0,00	0,00	0,00	0,00	0,00	0,00	0,00	0,00	0,00	
4110			Składki na ubezpieczenia społeczne	7 000,00	7 000,00	7 000,00	7 000,00	0,00	0,00	0,00	0,00	0,00	0,00	0,00	0,00	0,00	0,00	0,00	
4120			Składki na Fundusz Pracy oraz Fundusz Solidarnościowy	1 100,00	1 100,00	1 100,00	1 100,00	0,00	0,00	0,00	0,00	0,00	0,00	0,00	0,00	0,00	0,00	0,00	
4260			Zakup usług zdrowotnych	60,00	60,00	60,00	0,00	60,00	0,00	0,00	0,00	0,00	0,00	0,00	0,00	0,00	0,00	0,00	
4300			Zakup usług pozostałych	1 043 377,00	1 043 377,00	1 043 377,00	0,00	1 043 377,00	0,00	0,00	0,00	0,00	0,00	0,00	0,00	0,00	0,00	0,00	
4430			Różne opłaty i składki	800,00	800,00	800,00	0,00	800,00	0,00	0,00	0,00	0,00	0,00	0,00	0,00	0,00	0,00	0,00	
4440			Opłaty na zakładowy fundusz świadczeń socjalnych	1 663,00	1 663,00	1 663,00	0,00	1 663,00	0,00	0,00	0,00	0,00	0,00	0,00	0,00	0,00	0,00	0,00	
4700			Szkolenia pracowników non-objętych przepisami ustawy o kształceniu w miejscu pracy	500,00	500,00	500,00	0,00	500,00	0,00	0,00	0,00	0,00	0,00	0,00	0,00	0,00	0,00	0,00	
90003			Orzeczanie miast i wsi	50 073,49	50 073,49	50 073,49	0,00	50 073,49	0,00	0,00	0,00	0,00	0,00	0,00	0,00	0,00	0,00	0,00	
4210			Zakup materiałów i wyposażenia	12 073,49	12 073,49	12 073,49	0,00	12 073,49	0,00	0,00	0,00	0,00	0,00	0,00	0,00	0,00	0,00	0,00	
4270			Zakup usług remontowych	8 000,00	8 000,00	8 000,00	0,00	8 000,00	0,00	0,00	0,00	0,00	0,00	0,00	0,00	0,00	0,00	0,00	
4300			Zakup usług pozostałych	30 000,00	30 000,00	30 000,00	0,00	30 000,00	0,00	0,00	0,00	0,00	0,00	0,00	0,00	0,00	0,00	0,00	
80005			Ochrona powietrza atmosferycznego i klimatu	536 259,74	16 259,74	16 259,74	6 049,24	10 210,50	0,00	0,00	0,00	0,00	0,00	520 000,00	520 000,00	0,00	0,00	0,00	
4010			Wynagrodzenia osobowe pracowników	5 060,00	5 060,00	5 060,00	0,00	5 060,00	0,00	0,00	0,00	0,00	0,00	0,00	0,00	0,00	0,00	0,00	
4110			Składki na ubezpieczenia społeczne	865,27	865,27	865,27	865,27	0,00	0,00	0,00	0,00	0,00	0,00	0,00	0,00	0,00	0,00	0,00	
4120			Składki na Fundusz Pracy oraz Fundusz Solidarnościowy	123,97	123,97	123,97	0,00	123,97	0,00	0,00	0,00	0,00	0,00	0,00	0,00	0,00	0,00	0,00	
4210			Zakup materiałów i wyposażenia	10 210,50	10 210,50	10 210,50	0,00	10 210,50	0,00	0,00	0,00	0,00	0,00	0,00	0,00	0,00	0,00	0,00	

Z tego:

z tego:

z tego:

Dział	Rozdział	§ / grupa	Nazwa	Plan	Wydatki bieżące				z tego:				z tego:				Wydatki majątkowe	inwestycje i zakupy inwestycyjne	w tym: na programy finansowane z udziałem środków, o których mowa w art. 5 ust. 1 pkt 2 i 3,	zakup i objęcie akcji i udziałów	Wnieście wkładów do spółek prawa handlowego
					6	7	8	9	10	11	12	13	14	15	16	17					
		3																			
		6050	Wydatki inwestycyjne jednostek budżetowych	20 000,00	0,00	0,00	0,00	0,00	0,00	0,00	0,00	0,00	0,00	0,00	20 000,00	0,00	0,00	0,00	0,00	0,00	
		6000	Rezerwy na inwestycje i zakupy inwestycyjne	500 000,00	0,00	0,00	0,00	0,00	0,00	0,00	0,00	0,00	0,00	0,00	500 000,00	0,00	0,00	0,00	0,00	0,00	
	90015		Oświetlenie ulic, placów i dróg	419 400,26	399 400,26	0,00	399 400,26	0,00	0,00	0,00	0,00	0,00	0,00	0,00	20 000,00	0,00	0,00	0,00	0,00	0,00	
		4260	Zakup energii	294 400,26	294 400,26	0,00	294 400,26	0,00	0,00	0,00	0,00	0,00	0,00	0,00	0,00	0,00	0,00	0,00	0,00	0,00	
		4270	Zakup usług remontowych	100 000,00	100 000,00	0,00	100 000,00	0,00	0,00	0,00	0,00	0,00	0,00	0,00	0,00	0,00	0,00	0,00	0,00	0,00	
		4300	Zakup usług pozostałych	5 000,00	5 000,00	0,00	5 000,00	0,00	0,00	0,00	0,00	0,00	0,00	0,00	0,00	0,00	0,00	0,00	0,00	0,00	
		6050	Wydatki inwestycyjne jednostek budżetowych	20 000,00	0,00	0,00	0,00	0,00	0,00	0,00	0,00	0,00	0,00	0,00	20 000,00	0,00	0,00	0,00	0,00	0,00	
	90016		Wpływy i wydatki związane z gromadzeniem środków z opłat i kar za korzystanie ze środowiska	40 000,00	0,00	0,00	0,00	0,00	0,00	0,00	0,00	0,00	0,00	0,00	40 000,00	0,00	0,00	0,00	0,00	0,00	
			Dotacja celowa z budżetu na finansowanie lub dofinansowanie kosztów realizacji inwestycji i zakupów inwestycyjnych jednostek nie zaliczanych do sektora finansów publicznych	40 000,00	0,00	0,00	0,00	0,00	0,00	0,00	0,00	0,00	0,00	0,00	40 000,00	0,00	0,00	0,00	0,00	0,00	
	90026		Pozostałe działania związane z gospodarką odpadami	112 340,00	112 340,00	0,00	112 340,00	0,00	0,00	0,00	0,00	0,00	0,00	0,00	0,00	0,00	0,00	0,00	0,00	0,00	
	90065		Zakup usług pozostałych	112 340,00	112 340,00	0,00	112 340,00	0,00	0,00	0,00	0,00	0,00	0,00	0,00	0,00	0,00	0,00	0,00	0,00	0,00	
		4300	Pozostała działalność	314 300,00	314 300,00	0,00	310 300,00	0,00	4 000,00	0,00	0,00	0,00	0,00	0,00	0,00	0,00	0,00	0,00	0,00	0,00	
		3030	Różne wydatki na rzecz osób fizycznych	4 000,00	0,00	0,00	0,00	0,00	4 000,00	0,00	0,00	0,00	0,00	0,00	0,00	0,00	0,00	0,00	0,00	0,00	
		4210	Zakup materiałów i wyposażenia	75 000,00	75 000,00	0,00	75 000,00	0,00	0,00	0,00	0,00	0,00	0,00	0,00	0,00	0,00	0,00	0,00	0,00	0,00	
		4260	Zakup energii	20 000,00	20 000,00	0,00	20 000,00	0,00	0,00	0,00	0,00	0,00	0,00	0,00	0,00	0,00	0,00	0,00	0,00	0,00	
		4270	Zakup usług remontowych	5 000,00	5 000,00	0,00	5 000,00	0,00	0,00	0,00	0,00	0,00	0,00	0,00	0,00	0,00	0,00	0,00	0,00	0,00	
		4300	Zakup usług pozostałych	175 800,00	175 800,00	0,00	175 800,00	0,00	0,00	0,00	0,00	0,00	0,00	0,00	0,00	0,00	0,00	0,00	0,00	0,00	
	4400		Opłaty za administrowanie czynszu za budynki, lokale i pomieszczenia garażowe	15 000,00	15 000,00	0,00	15 000,00	0,00	0,00	0,00	0,00	0,00	0,00	0,00	0,00	0,00	0,00	0,00	0,00	0,00	
	4430		Różne opłaty i skłębki	20 000,00	20 000,00	0,00	20 000,00	0,00	0,00	0,00	0,00	0,00	0,00	0,00	0,00	0,00	0,00	0,00	0,00	0,00	
	921		Kultura i ochrona dziedzictwa narodowego	745 500,00	628 000,00	2 800,00	133 200,00	490 000,00	0,00	0,00	0,00	0,00	0,00	0,00	119 500,00	10 000,00	10 000,00	0,00	0,00	0,00	
	92109		Darmy i usłunki kultury, świetlice i kluby	569 500,00	480 000,00	2 800,00	127 200,00	350 000,00	0,00	0,00	0,00	0,00	0,00	0,00	89 500,00	10 000,00	10 000,00	0,00	0,00	0,00	
	2480		Dotacja pocimotowa z budżetu dla samorządowej instytucji kultury	350 000,00	0,00	0,00	0,00	350 000,00	0,00	0,00	0,00	0,00	0,00	0,00	0,00	0,00	0,00	0,00	0,00	0,00	
		4170	Wyposażenie bezosobowe	2 800,00	2 800,00	0,00	2 800,00	0,00	0,00	0,00	0,00	0,00	0,00	0,00	0,00	0,00	0,00	0,00	0,00	0,00	
		4210	Zakup materiałów i wyposażenia	32 200,00	32 200,00	0,00	32 200,00	0,00	0,00	0,00	0,00	0,00	0,00	0,00	0,00	0,00	0,00	0,00	0,00	0,00	
		4260	Zakup energii	51 000,00	51 000,00	0,00	51 000,00	0,00	0,00	0,00	0,00	0,00	0,00	0,00	0,00	0,00	0,00	0,00	0,00	0,00	
		4270	Zakup usług remontowych	12 000,00	12 000,00	0,00	12 000,00	0,00	0,00	0,00	0,00	0,00	0,00	0,00	0,00	0,00	0,00	0,00	0,00	0,00	
		4300	Zakup usług pozostałych	32 000,00	32 000,00	0,00	32 000,00	0,00	0,00	0,00	0,00	0,00	0,00	0,00	0,00	0,00	0,00	0,00	0,00	0,00	

Dział	Rozdział	§ / grupa	Nazwa	Plan	Z tego:							z tego:					Wnieście wkładów do spółek prawa handlowego	
					Wydanki bieżące	wydanki jednostek budżetowych,	wynagrodzenia i składki od nich naliczane	wydanki związane z realizacją ich statutowych zadań;	dotacje na zadania bieżące	świadczenia na rzecz osób fizycznych;	wydatki na udzielenie pożyczek i gwarancji	obsługa długu	Wydatki majątkowe	inwestycje i zakupy inwestycyjne	w tym: na programy finansowane z udziałem środków, o których mowa w art. 5 ust. 1 pkt 2 i 3,	zakup i objęcie akcji i udziałów		Wnieście wkładów do spółek prawa handlowego
1	2	3	4	5	6	7	8	9	10	11	12	13	14	15	16	17	18	19
					0,00	0,00	0,00	0,00	0,00	0,00	0,00	0,00	0,00	79 500,00	79 500,00	0,00	0,00	0,00
		6050	Wydanki inwestycyjne jednostek budżetowych	79 500,00	0,00	0,00	0,00	0,00	0,00	0,00	0,00	0,00	0,00	79 500,00	79 500,00	0,00	0,00	0,00
		6059	Wydanki inwestycyjne jednostek budżetowych	10 000,00	0,00	0,00	0,00	0,00	0,00	0,00	0,00	0,00	0,00	10 000,00	10 000,00	0,00	0,00	0,00
	92116		Biblioteki	140 000,00	140 000,00	0,00	0,00	0,00	140 000,00	0,00	0,00	0,00	0,00	0,00	0,00	0,00	0,00	0,00
		2480	Dotacja podmiotowa z budżetu dla samorządowej instytucji kultury	140 000,00	140 000,00	0,00	0,00	0,00	140 000,00	0,00	0,00	0,00	0,00	0,00	0,00	0,00	0,00	0,00
	92120		Chrona zabytków i opieka nad zabytkami	36 000,00	6 000,00	0,00	0,00	6 000,00	0,00	0,00	0,00	0,00	0,00	30 000,00	30 000,00	0,00	0,00	0,00
		2720	Dotacja celowa z budżetu na finansowanie lub dofinansowanie prac remontowych i konserwatorskich obiektów zabytkowych przekazane jednostkom niezaliczanym do sektora finansów publicznych	0,00	0,00	0,00	0,00	0,00	0,00	0,00	0,00	0,00	0,00	0,00	0,00	0,00	0,00	0,00
		2730	Dotacja celowa z budżetu na finansowanie lub dofinansowanie prac remontowych i konserwatorskich obiektów zabytkowych przekazane jednostkom niezaliczanym do sektora finansów publicznych	0,00	0,00	0,00	0,00	0,00	0,00	0,00	0,00	0,00	0,00	0,00	0,00	0,00	0,00	0,00
		4300	Zakup usług pozostałych	6 000,00	6 000,00	0,00	0,00	6 000,00	0,00	0,00	0,00	0,00	0,00	0,00	0,00	0,00	0,00	0,00
		6580	Wydanki inwestycyjne dotyczące obiektów zabytkowych będących w użytkowaniu jednostek budżetowych	30 000,00	0,00	0,00	0,00	0,00	0,00	0,00	0,00	0,00	0,00	0,00	30 000,00	30 000,00	0,00	0,00
	926		Kultura fizyczna	56 500,00	28 500,00	3 500,00	0,00	3 500,00	0,00	25 000,00	0,00	0,00	0,00	30 000,00	30 000,00	0,00	0,00	0,00
		92605	Zadania w zakresie kultury fizycznej	28 500,00	28 500,00	3 500,00	0,00	3 500,00	0,00	25 000,00	0,00	0,00	0,00	30 000,00	30 000,00	0,00	0,00	0,00
		3040	Małocenne o charakterze gospodarczym niezaliczone do wynagrodzeń	25 000,00	25 000,00	0,00	0,00	0,00	0,00	25 000,00	0,00	0,00	0,00	0,00	0,00	0,00	0,00	0,00
		4210	Zakup materiałów i wyposażenia	2 500,00	2 500,00	2 500,00	0,00	2 500,00	0,00	0,00	0,00	0,00	0,00	0,00	0,00	0,00	0,00	0,00
		4300	Zakup usług pozostałych	1 000,00	1 000,00	1 000,00	0,00	1 000,00	0,00	0,00	0,00	0,00	0,00	30 000,00	30 000,00	0,00	0,00	0,00
	92695		Pozostała działalność	30 000,00	0,00	0,00	0,00	0,00	0,00	0,00	0,00	0,00	0,00	0,00	0,00	0,00	0,00	0,00
		4810	Rezerwy	0,00	0,00	0,00	0,00	0,00	0,00	0,00	0,00	0,00	0,00	0,00	0,00	0,00	0,00	0,00
		6050	Wydanki inwestycyjne jednostek budżetowych	30 000,00	0,00	0,00	0,00	0,00	0,00	0,00	0,00	0,00	0,00	30 000,00	30 000,00	0,00	0,00	0,00
Wydanki ogółem:				31 246 397,53	15 399 325,97	11 381 953,12	2 902 102,76	8 479 850,36	3 361 952,85	357 403,00	202 980,00	0,00	95 000,00	15 849 074,56	15 849 074,56	1 202 480,00	0,00	0,00



Krzysztof Gajewski