

ZARZĄDZENIE Nr 129/2023
WÓJTA GMINY WAŚNIÓW
z dnia 13 września 2023r.

w sprawie wprowadzenia zmian w planie finansowym dla Urzędu Gminy w Waśniowie na 2023r. i zatwierdzenia planu finansowego po wprowadzonych zmianach.

Na podstawie art. 30 ust.1 i ust. 2 pkt 2 i 4 ustawy z dnia 8 marca 1990 roku o samorządzie gminnym (tekst jednolity: Dz. U. z 2023 r, poz. 40 z późn. zm.), art. 11 ust. 3 oraz art. 248 ust. 2 ustawy z dnia 27 sierpnia 2009 r. o finansach publicznych (tekst jednolity Dz. U. z 2023 r., poz. 1270 z póź. zm.), w związku z § 8 ust. 5 rozporządzenia Ministra Finansów z dnia 07 grudnia 2010 roku w sprawie sposobu prowadzenia gospodarki finansowej jednostek budżetowych i samorządowych zakładów budżetowych (tekst jednolity Dz. U. z 2019r., poz.1718) oraz Uchwały Nr XLVII/331/2022 Rady Gminy w Waśniowie z dnia 29 grudnia 2022 roku w sprawie uchwalenia budżetu Gminy Waśniów na 2023 rok z późniejszymi zmianami - **Wójt Gminy Waśniów zarządza co następuje:**

§ 1

Dokonuje się zmian w planie finansowym dla Urzędu Gminy w Waśniowie na 2023 rok w zakresie:
1. planowanych dochodów budżetowych zgodnie z załącznikiem Nr 1 do niniejszego zarządzenia,
2. planowanych wydatków budżetowych zgodnie z załącznikiem Nr 2 do niniejszego zarządzenia,

§ 2

Po dokonanych zmianach o których mowa w § 1 Załącznik Nr 1 do Zarządzenia Nr 244/2022 z dnia 29 grudnia 2022r. w sprawie zatwierdzenia planu finansowego dla Urzędu Gminy w Waśniowie na 2023r. otrzymuje nowe brzmienie zgodnie z załącznikiem Nr 3 niniejszego zarządzenia.

§ 3

Dochody i wydatki związane z realizacją zadań z zakresu administracji rządowej oraz innych zadań zleconych gminom ustawami na 2023r. otrzymują nowe brzmienie zgodnie z załącznikami Nr 4 i 5 do niniejszego zarządzenia.

§ 4

Zarządzenie wchodzi w życie z dniem podpisania.


WOJTA
M -
Krzysztof Gajewski

THE
MAGAZINE
OF THE
MOUNTAIN

Published by the Mountain Magazine Company, 100 North Main Street, New York, N. Y.

Subscription prices: Single copies, 10 cents; Six months, \$5.00; One year, \$9.00. Advance payment is required. All orders should be sent to the Mountain Magazine Company, 100 North Main Street, New York, N. Y.

Entered as Second-Class Matter, October 3, 1906, under Post Office No. 100, New York, N. Y., Post Office of Origin. Accepted for mailing at special rate of postage provided for in Act of October 3, 1917, authorized on July 10, 1918. Postage paid at New York, N. Y., and at additional mailing offices. Postmaster: Send address changes in New York City to Mountain Magazine Company, 100 North Main Street, New York, N. Y.

Copyright, 1918, by Mountain Magazine Company. All rights reserved. Printed in the United States of America.

Published by the Mountain Magazine Company, 100 North Main Street, New York, N. Y.

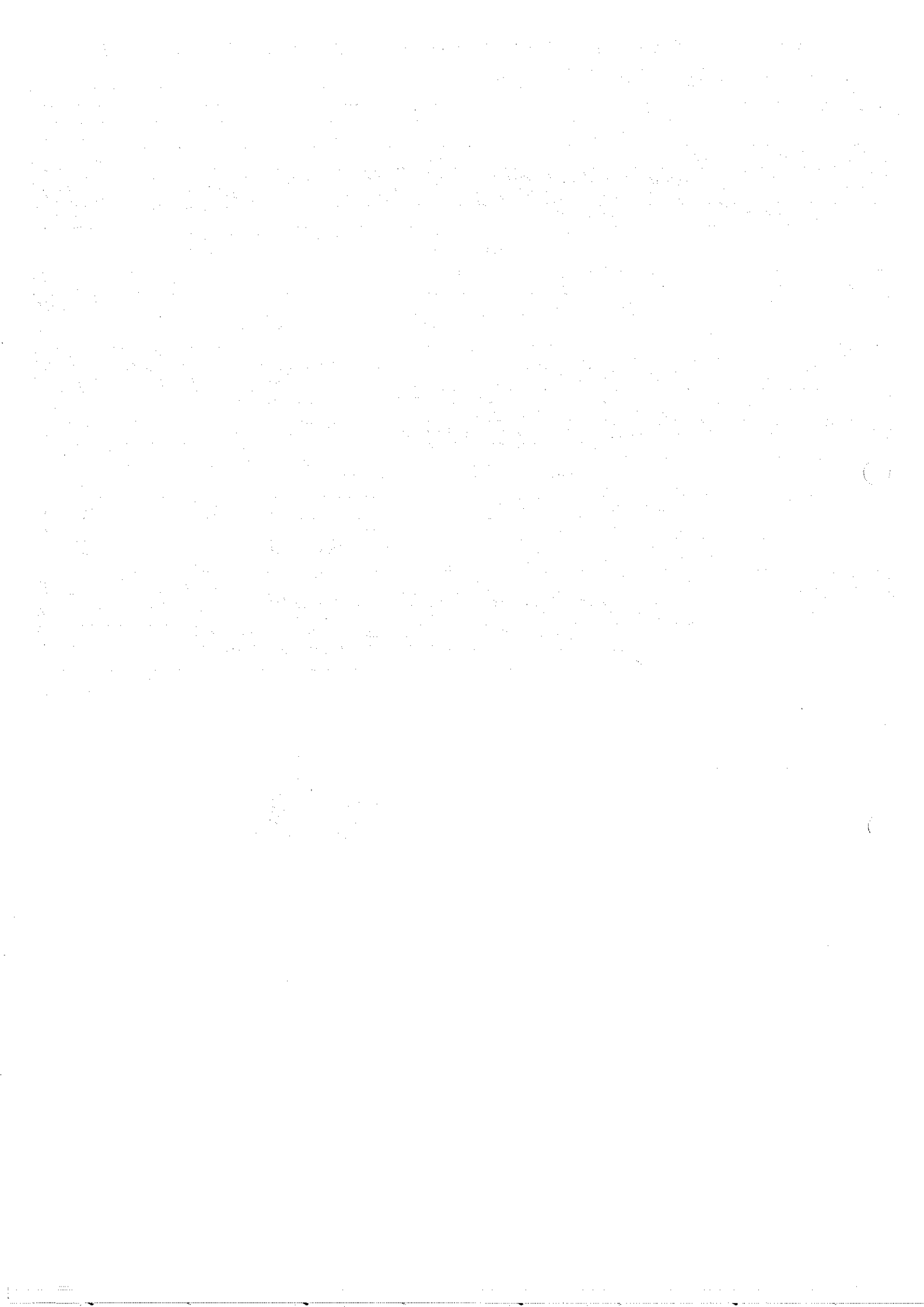


Załącznik Nr 1 do Zarządzenia Nr 129/2023 Wójta Gminy Waśniów z dnia 13 września 2023r.

Nazwa jednostki sprawozdawczej	Urząd Gminy w Waśniowie
Nr dokumentu	129/2023
Data podjęcia	2023-09-13
Rodzaj	Plan dochodów

Dział	Rozdział	Paragraf	Treść	Kwota
751			Urzędy naczelných organów władzy państwowej, kontroli i ochrony prawa oraz sądownictwa	530,00
	75110		Referenda ogólnokrajowe i konstytucyjne	530,00
		2010	Dotacja celowa otrzymana z budżetu państwa na realizację zadań bieżących z zakresu administracji rządowej oraz innych zadań zleconych gminie (związkom gmin, związkom powiatowo-gminnym) ustawami	530,00
758			Różne rozliczenia	4 259,00
	75814		Różne rozliczenia finansowe	4 259,00
		2100	Środki z Funduszu Pomocy na finansowanie lub dofinansowanie zadań bieżących w zakresie pomocy obywatelom Ukrainy	4 259,00
852			Pomoc społeczna	200,00
	85295		Pozostała działalność	200,00
		2100	Środki z Funduszu Pomocy na finansowanie lub dofinansowanie zadań bieżących w zakresie pomocy obywatelom Ukrainy	200,00
853			Pozostałe zadania w zakresie polityki społecznej	2 116,00
	85395		Pozostała działalność	2 116,00
		2100	Środki z Funduszu Pomocy na finansowanie lub dofinansowanie zadań bieżących w zakresie pomocy obywatelom Ukrainy	2 116,00
854			Edukacyjna opieka wychowawcza	14 400,00
	85415		Pomoc materialna dla uczniów o charakterze socjalnym	14 400,00
		2030	Dotacja celowa otrzymana z budżetu państwa na realizację własnych zadań bieżących gmin (związków gmin, związków powiatowo-gminnych)	14 400,00
855			Rodzina	4 850,00
	85513		Składki na ubezpieczenie zdrowotne opłacane za osoby pobierające niektóre świadczenia rodzinne oraz za osoby pobierające zasiłki dla opiekunów	4 850,00
		2010	Dotacja celowa otrzymana z budżetu państwa na realizację zadań bieżących z zakresu administracji rządowej oraz innych zadań zleconych gminie (związkom gmin, związkom powiatowo-gminnym) ustawami	4 850,00
				26 355,00

WÓJTA
Arzysztol Gajewski



Załącznik Nr 2 do Zarządzenia Nr 129/2023 Wójta Gminy Waśniów z dnia 13 września 2023r.

Nazwa jednostki sprawozdawczej			Urząd Gminy w Waśniowie	
Nr dokumentu			129/2023	
Data podjęcia			2023-09-13	
Rodzaj			Plan wydatków	
Dział	Rozdział	Paragraf	Treść	Wartość
600			Transport i łączność	0,00
	60020		Funkcjonowanie przystanków komunikacyjnych	0,00
		4210	Zakup materiałów i wyposażenia	-30 000,00
		4300	Zakup usług pozostałych	30 000,00
751			Urzędy naczelnych organów władzy państwowej, kontroli i ochrony prawa oraz sądownictwa	530,00
	75110		Referenda ogólnokrajowe i konstytucyjne	530,00
		4210	Zakup materiałów i wyposażenia	530,00
801			Gówiata i wychowanie	52,98
	80153		Zapewnienie uczniom prawa do bezpłatnego dostępu do podręczników, materiałów edukacyjnych lub materiałów ćwiczeniowych	52,98
		2830	Dotacja celowa z budżetu na finansowanie lub dofinansowanie zadań zleconych do realizacji pozostałym jednostkom nie zaliczanym do sektora finansów publicznych	52,98
Razem:				582,98


 WÓJT
 Krzysztof Gajewski



**Załącznik Nr 3 do Zarządzenia Nr 129/2023 Wójta Gminy Waśniów z dnia 13 września 2023r.
Plan finansowy dla Urzędu Gminy w Waśniowie na 2023r. po zmianach**

w złotych

Planowane dochody budżetowe

Dział	Rozdział	§	Nazwa	Plan ogółem
1	2	3	4	5
bieżące				
010			Rolnictwo i łowiectwo	658 672,71
			w tym z tytułu dotacji i środków na finansowanie wydatków na realizację zadań finansowanych z udziałem środków, o których mowa w art. 5 ust. 1 pkt 2 i 3	0,00
	01095		Pozostała działalność	658 672,71
			w tym z tytułu dotacji i środków na finansowanie wydatków na realizację zadań finansowanych z udziałem środków, o których mowa w art. 5 ust. 1 pkt 2 i 3	0,00
		0750	Wpływy z najmu i dzierżawy składników majątkowych Skarbu Państwa, jednostek samorządu terytorialnego lub innych jednostek zaliczanych do sektora finansów publicznych oraz innych umów o podobnym charakterze	814,00
		2010	Dotacja celowa otrzymana z budżetu państwa na realizację zadań bieżących z zakresu administracji rządowej oraz innych zadań zleconych gminie (związkom gmin, związkom powiatowo-gminnym) ustawami	657 858,71
400			Wytwarzanie i zaopatrywanie w energię elektryczną, gaz i wodę	3 700 000,00
			w tym z tytułu dotacji i środków na finansowanie wydatków na realizację zadań finansowanych z udziałem środków, o których mowa w art. 5 ust. 1 pkt 2 i 3	0,00
	40002		Dostarczanie wody	700 000,00
			w tym z tytułu dotacji i środków na finansowanie wydatków na realizację zadań finansowanych z udziałem środków, o których mowa w art. 5 ust. 1 pkt 2 i 3	0,00
		0830	Wpływy z usług	700 000,00
	40095		Pozostała działalność	3 000 000,00
			w tym z tytułu dotacji i środków na finansowanie wydatków na realizację zadań finansowanych z udziałem środków, o których mowa w art. 5 ust. 1 pkt 2 i 3	0,00
		0840	Wpływy ze sprzedaży wyrobów	2 500 000,00
		0970	Wpływy z różnych dochodów	500 000,00
600			Transport i łączność	3 794 895,70
			w tym z tytułu dotacji i środków na finansowanie wydatków na realizację zadań finansowanych z udziałem środków, o których mowa w art. 5 ust. 1 pkt 2 i 3	0,00
	60004		Lokalny transport zbiorowy	10 490,70
			w tym z tytułu dotacji i środków na finansowanie wydatków na realizację zadań finansowanych z udziałem środków, o których mowa w art. 5 ust. 1 pkt 2 i 3	0,00
		2170	Środki otrzymane z państwowych funduszy celowych na realizację zadań bieżących jednostek sektora finansów publicznych	10 490,70

	60014		Drogi publiczne powiatowe	177 867,00
			w tym z tytułu dotacji i środków na finansowanie wydatków na realizację zadań finansowanych z udziałem środków, o których mowa w art. 5 ust. 1 pkt 2 i 3	0,00
		2320	Dotacja celowa otrzymana z powiatu na zadania bieżące realizowane na podstawie porozumień (umów) między jednostkami samorządu terytorialnego	177 867,00
	60016		Drogi publiczne gminne	3 606 538,00
			w tym z tytułu dotacji i środków na finansowanie wydatków na realizację zadań finansowanych z udziałem środków, o których mowa w art. 5 ust. 1 pkt 2 i 3	0,00
		2700	Środki na dofinansowanie własnych zadań bieżących gmin, powiatów (związków gmin, związków powiatowo-gminnych, związków powiatów), samorządów województw, pozyskane z innych źródeł	3 606 538,00
700			Gospodarka mieszkaniowa	33 450,00
			w tym z tytułu dotacji i środków na finansowanie wydatków na realizację zadań finansowanych z udziałem środków, o których mowa w art. 5 ust. 1 pkt 2 i 3	0,00
	70005		Gospodarka gruntami i nieruchomościami	31 450,00
			w tym z tytułu dotacji i środków na finansowanie wydatków na realizację zadań finansowanych z udziałem środków, o których mowa w art. 5 ust. 1 pkt 2 i 3	0,00
		0550	Wpływy z opłat z tytułu użytkowania wieczystego nieruchomości	1 450,00
		0750	Wpływy z najmu i dzierżawy składników majątkowych Skarbu Państwa, jednostek samorządu terytorialnego lub innych jednostek zaliczanych do sektora finansów publicznych oraz innych umów o podobnym charakterze	30 000,00
	70007		Gospodarowanie mieszkaniowym zasobem gminy	2 000,00
			w tym z tytułu dotacji i środków na finansowanie wydatków na realizację zadań finansowanych z udziałem środków, o których mowa w art. 5 ust. 1 pkt 2 i 3	0,00
		0830	Wpływy z usług	2 000,00
710			Działalność usługowa	28 100,00
			w tym z tytułu dotacji i środków na finansowanie wydatków na realizację zadań finansowanych z udziałem środków, o których mowa w art. 5 ust. 1 pkt 2 i 3	0,00
	71035		Cmentarze	28 100,00
			w tym z tytułu dotacji i środków na finansowanie wydatków na realizację zadań finansowanych z udziałem środków, o których mowa w art. 5 ust. 1 pkt 2 i 3	0,00
		2020	Dotacja celowa otrzymana z budżetu państwa na zadania bieżące realizowane przez gminę na podstawie porozumień z organami administracji rządowej	28 100,00
750			Administracja publiczna	93 310,01
			w tym z tytułu dotacji i środków na finansowanie wydatków na realizację zadań finansowanych z udziałem środków, o których mowa w art. 5 ust. 1 pkt 2 i 3	0,00
	75011		Urzędy wojewódzkie	93 217,00
			w tym z tytułu dotacji i środków na finansowanie wydatków na realizację zadań finansowanych z udziałem środków, o których mowa w art. 5 ust. 1 pkt 2 i 3	0,00

		2010	Dotacja celowa otrzymana z budżetu państwa na realizację zadań bieżących z zakresu administracji rządowej oraz innych zadań zleconych gminie (związkom gmin, związkom powiatowo-gminnym) ustawami	93 217,00
	75095		Pozostała działalność	93,01
			w tym z tytułu dotacji i środków na finansowanie wydatków na realizację zadań finansowanych z udziałem środków, o których mowa w art. 5 ust. 1 pkt 2 i 3	0,00
		2100	Środki z Funduszu Pomocy na finansowanie lub dofinansowanie zadań bieżących w zakresie pomocy obywatelom Ukrainy	93,01
751			Urzędy naczelnych organów władzy państwowej, kontroli i ochrony prawa oraz sądownictwa	55 622,00
			w tym z tytułu dotacji i środków na finansowanie wydatków na realizację zadań finansowanych z udziałem środków, o których mowa w art. 5 ust. 1 pkt 2 i 3	0,00
	75101		Urzędy naczelnych organów władzy państwowej, kontroli i ochrony prawa	1 368,00
			w tym z tytułu dotacji i środków na finansowanie wydatków na realizację zadań finansowanych z udziałem środków, o których mowa w art. 5 ust. 1 pkt 2 i 3	0,00
		2010	Dotacja celowa otrzymana z budżetu państwa na realizację zadań bieżących z zakresu administracji rządowej oraz innych zadań zleconych gminie (związkom gmin, związkom powiatowo-gminnym) ustawami	1 368,00
	75108		Wybory do Sejmu i Senatu	53 724,00
			w tym z tytułu dotacji i środków na finansowanie wydatków na realizację zadań finansowanych z udziałem środków, o których mowa w art. 5 ust. 1 pkt 2 i 3	0,00
		2010	Dotacja celowa otrzymana z budżetu państwa na realizację zadań bieżących z zakresu administracji rządowej oraz innych zadań zleconych gminie (związkom gmin, związkom powiatowo-gminnym) ustawami	53 724,00
	75110		Referenda ogólnokrajowe i konstytucyjne	530,00
			w tym z tytułu dotacji i środków na finansowanie wydatków na realizację zadań finansowanych z udziałem środków, o których mowa w art. 5 ust. 1 pkt 2 i 3	0,00
		2010	Dotacja celowa otrzymana z budżetu państwa na realizację zadań bieżących z zakresu administracji rządowej oraz innych zadań zleconych gminie (związkom gmin, związkom powiatowo-gminnym) ustawami	530,00
756			Dochody od osób prawnych, od osób fizycznych i od innych jednostek nieposiadających osobowości prawnej oraz wydatki związane z ich poborem	5 363 324,00
			w tym z tytułu dotacji i środków na finansowanie wydatków na realizację zadań finansowanych z udziałem środków, o których mowa w art. 5 ust. 1 pkt 2 i 3	0,00
	75601		Wpływy z podatku dochodowego od osób fizycznych	3 000,00
			w tym z tytułu dotacji i środków na finansowanie wydatków na realizację zadań finansowanych z udziałem środków, o których mowa w art. 5 ust. 1 pkt 2 i 3	0,00
		0350	Wpływy z podatku od działalności gospodarczej osób fizycznych, opłacanego w formie karty podatkowej	3 000,00
	75615		Wpływy z podatku rolnego, podatku leśnego, podatku od czynności cywilnoprawnych, podatków i opłat lokalnych od osób prawnych i innych jednostek organizacyjnych	664 711,00

			w tym z tytułu dotacji i środków na finansowanie wydatków na realizację zadań finansowanych z udziałem środków, o których mowa w art. 5 ust. 1 pkt 2 i 3	0,00
		0310	Wpływy z podatku od nieruchomości	560 000,00
		0320	Wpływy z podatku rolnego	5 021,00
		0330	Wpływy z podatku leśnego	90 000,00
		0340	Wpływy z podatku od środków transportowych	9 690,00
	75616		Wpływy z podatku rolnego, podatku leśnego, podatku od spadków i darowizn, podatku od czynności cywilno-prawnych oraz podatków i opłat lokalnych od osób fizycznych	2 043 300,00
			w tym z tytułu dotacji i środków na finansowanie wydatków na realizację zadań finansowanych z udziałem środków, o których mowa w art. 5 ust. 1 pkt 2 i 3	0,00
		0310	Wpływy z podatku od nieruchomości	200 000,00
		0320	Wpływy z podatku rolnego	1 450 000,00
		0330	Wpływy z podatku leśnego	13 000,00
		0340	Wpływy z podatku od środków transportowych	100 000,00
		0360	Wpływy z podatku od spadków i darowizn	60 000,00
		0430	Wpływy z opłaty targowej	300,00
		0500	Wpływy z podatku od czynności cywilnoprawnych	220 000,00
	75618		Wpływy z innych opłat stanowiących dochody jednostek samorządu terytorialnego na podstawie ustaw	199 072,00
			w tym z tytułu dotacji i środków na finansowanie wydatków na realizację zadań finansowanych z udziałem środków, o których mowa w art. 5 ust. 1 pkt 2 i 3	0,00
		0270	Wpływy z części opłaty za zezwolenie na sprzedaż napojów alkoholowych w obrocie hurtowym	30 000,00
		0410	Wpływy z opłaty skarbowej	32 072,00
		0480	Wpływy z opłat za zezwolenia na sprzedaż napojów alkoholowych	115 000,00
		0490	Wpływy z innych lokalnych opłat pobieranych przez jednostki samorządu terytorialnego na podstawie odrębnych ustaw	22 000,00
	75619		Wpływy z różnych rozliczeń	0,00
			w tym z tytułu dotacji i środków na finansowanie wydatków na realizację zadań finansowanych z udziałem środków, o których mowa w art. 5 ust. 1 pkt 2 i 3	0,00
		0270	Wpływy z części opłaty za zezwolenie na sprzedaż napojów alkoholowych w obrocie hurtowym	0,00
	75621		Udziały gmin w podatkach stanowiących dochód budżetu państwa	2 453 241,00
			w tym z tytułu dotacji i środków na finansowanie wydatków na realizację zadań finansowanych z udziałem środków, o których mowa w art. 5 ust. 1 pkt 2 i 3	0,00
		0010	Wpływy z podatku dochodowego od osób fizycznych	2 440 190,00
		0020	Wpływy z podatku dochodowego od osób prawnych	13 051,00
758			Różne rozliczenia	15 480 374,00
			w tym z tytułu dotacji i środków na finansowanie wydatków na realizację zadań finansowanych z udziałem środków, o których mowa w art. 5 ust. 1 pkt 2 i 3	0,00
	75801		Część oświatowa subwencji ogólnej dla jednostek samorządu terytorialnego	7 064 639,00

			w tym z tytułu dotacji i środków na finansowanie wydatków na realizację zadań finansowanych z udziałem środków, o których mowa w art. 5 ust. 1 pkt 2 i 3	0,00
		2920	Subwencje ogólne z budżetu państwa	7 064 639,00
	75807		Część wyrównawcza subwencji ogólnej dla gmin	7 668 449,00
			w tym z tytułu dotacji i środków na finansowanie wydatków na realizację zadań finansowanych z udziałem środków, o których mowa w art. 5 ust. 1 pkt 2 i 3	0,00
		2920	Subwencje ogólne z budżetu państwa	7 668 449,00
	75814		Różne rozliczenia finansowe	500 777,00
			w tym z tytułu dotacji i środków na finansowanie wydatków na realizację zadań finansowanych z udziałem środków, o których mowa w art. 5 ust. 1 pkt 2 i 3	0,00
		0920	Wpływy z pozostałych odsetek	277 000,00
		0940	Wpływy z rozliczeń/zwrotów z lat ubiegłych	183 000,00
		2100	Środki z Funduszu Pomocy na finansowanie lub dofinansowanie zadań bieżących w zakresie pomocy obywatelom Ukrainy	40 777,00
	75831		Część równoważąca subwencji ogólnej dla gmin	246 509,00
			w tym z tytułu dotacji i środków na finansowanie wydatków na realizację zadań finansowanych z udziałem środków, o których mowa w art. 5 ust. 1 pkt 2 i 3	0,00
		2920	Subwencje ogólne z budżetu państwa	246 509,00
801			Oświata i wychowanie	291 535,00
			w tym z tytułu dotacji i środków na finansowanie wydatków na realizację zadań finansowanych z udziałem środków, o których mowa w art. 5 ust. 1 pkt 2 i 3	0,00
	80103		Oddziały przedszkolne w szkołach podstawowych	234 133,00
			w tym z tytułu dotacji i środków na finansowanie wydatków na realizację zadań finansowanych z udziałem środków, o których mowa w art. 5 ust. 1 pkt 2 i 3	0,00
		0970	Wpływy z różnych dochodów	30 000,00
		2030	Dotacja celowa otrzymana z budżetu państwa na realizację własnych zadań bieżących gmin (związków gmin, związków powiatowo-gminnych)	204 133,00
	80153		Zapewnienie uczniom prawa do bezpłatnego dostępu do podręczników, materiałów edukacyjnych lub materiałów ćwiczeniowych	57 402,00
			w tym z tytułu dotacji i środków na finansowanie wydatków na realizację zadań finansowanych z udziałem środków, o których mowa w art. 5 ust. 1 pkt 2 i 3	0,00
		2010	Dotacja celowa otrzymana z budżetu państwa na realizację zadań bieżących z zakresu administracji rządowej oraz innych zadań zleconych gminie (związkom gmin, związkom powiatowo-gminnym) ustawami	57 402,00
851			Ochrona zdrowia	100,00
			w tym z tytułu dotacji i środków na finansowanie wydatków na realizację zadań finansowanych z udziałem środków, o których mowa w art. 5 ust. 1 pkt 2 i 3	0,00
	85154		Przeciwdziałanie alkoholizmowi	0,00
			w tym z tytułu dotacji i środków na finansowanie wydatków na realizację zadań finansowanych z udziałem środków, o których mowa w art. 5 ust. 1 pkt 2 i 3	0,00
		0830	Wpływy z usług	0,00

	85195		Pozostała działalność	100,00
			w tym z tytułu dotacji i środków na finansowanie wydatków na realizację zadań finansowanych z udziałem środków, o których mowa w art. 5 ust. 1 pkt 2 i 3	0,00
		2010	Dotacja celowa otrzymana z budżetu państwa na realizację zadań bieżących z zakresu administracji rządowej oraz innych zadań zleconych gminie (związkom gmin, związkom powiatowo-gminnym) ustawami	100,00
	852		Pomoc społeczna	711 419,00
			w tym z tytułu dotacji i środków na finansowanie wydatków na realizację zadań finansowanych z udziałem środków, o których mowa w art. 5 ust. 1 pkt 2 i 3	0,00
	85213		Składki na ubezpieczenie zdrowotne opłacane za osoby pobierające niektóre świadczenia z pomocy społecznej oraz za osoby uczestniczące w zajęciach w centrum integracji społecznej	32 407,00
			w tym z tytułu dotacji i środków na finansowanie wydatków na realizację zadań finansowanych z udziałem środków, o których mowa w art. 5 ust. 1 pkt 2 i 3	0,00
		2030	Dotacja celowa otrzymana z budżetu państwa na realizację własnych zadań bieżących gmin (związków gmin, związków powiatowo-gminnych)	32 407,00
	85214		Zasiłki okresowe, celowe i pomoc w naturze oraz składki na ubezpieczenia emerytalne i rentowe	20 603,00
			w tym z tytułu dotacji i środków na finansowanie wydatków na realizację zadań finansowanych z udziałem środków, o których mowa w art. 5 ust. 1 pkt 2 i 3	0,00
		2030	Dotacja celowa otrzymana z budżetu państwa na realizację własnych zadań bieżących gmin (związków gmin, związków powiatowo-gminnych)	20 603,00
	85216		Zasiłki stałe	370 214,00
			w tym z tytułu dotacji i środków na finansowanie wydatków na realizację zadań finansowanych z udziałem środków, o których mowa w art. 5 ust. 1 pkt 2 i 3	0,00
		2030	Dotacja celowa otrzymana z budżetu państwa na realizację własnych zadań bieżących gmin (związków gmin, związków powiatowo-gminnych)	370 214,00
	85219		Ośrodki pomocy społecznej	84 103,00
			w tym z tytułu dotacji i środków na finansowanie wydatków na realizację zadań finansowanych z udziałem środków, o których mowa w art. 5 ust. 1 pkt 2 i 3	0,00
		2030	Dotacja celowa otrzymana z budżetu państwa na realizację własnych zadań bieżących gmin (związków gmin, związków powiatowo-gminnych)	84 103,00
	85230		Pomoc w zakresie dożywiania	144 000,00
			w tym z tytułu dotacji i środków na finansowanie wydatków na realizację zadań finansowanych z udziałem środków, o których mowa w art. 5 ust. 1 pkt 2 i 3	0,00
		2030	Dotacja celowa otrzymana z budżetu państwa na realizację własnych zadań bieżących gmin (związków gmin, związków powiatowo-gminnych)	144 000,00
	85295		Pozostała działalność	60 092,00
			w tym z tytułu dotacji i środków na finansowanie wydatków na realizację zadań finansowanych z udziałem środków, o których mowa w art. 5 ust. 1 pkt 2 i 3	0,00

		0970	Wpływy z różnych dochodów	4 560,00
		2030	Dotacja celowa otrzymana z budżetu państwa na realizację własnych zadań bieżących gmin (związków gmin, związków powiatowo-gminnych)	53 252,00
		2100	Środki z Funduszu Pomocy na finansowanie lub dofinansowanie zadań bieżących w zakresie pomocy obywatelom Ukrainy	2 280,00
853			Pozostałe zadania w zakresie polityki społecznej	792 214,00
			w tym z tytułu dotacji i środków na finansowanie wydatków na realizację zadań finansowanych z udziałem środków, o których mowa w art. 5 ust. 1 pkt 2 i 3	0,00
	85395		Pozostała działalność	792 214,00
			w tym z tytułu dotacji i środków na finansowanie wydatków na realizację zadań finansowanych z udziałem środków, o których mowa w art. 5 ust. 1 pkt 2 i 3	0,00
		0970	Wpływy z różnych dochodów	0,00
		2100	Środki z Funduszu Pomocy na finansowanie lub dofinansowanie zadań bieżących w zakresie pomocy obywatelom Ukrainy	159 814,00
		2180	Środki z Funduszu Przeciwdziałania COVID-19 na finansowanie lub dofinansowanie realizacji zadań związanych z przeciwdziałaniem COVID-19	632 400,00
854			Edukacyjna opieka wychowawcza	33 400,00
			w tym z tytułu dotacji i środków na finansowanie wydatków na realizację zadań finansowanych z udziałem środków, o których mowa w art. 5 ust. 1 pkt 2 i 3	0,00
	85415		Pomoc materialna dla uczniów o charakterze socjalnym	33 400,00
			w tym z tytułu dotacji i środków na finansowanie wydatków na realizację zadań finansowanych z udziałem środków, o których mowa w art. 5 ust. 1 pkt 2 i 3	0,00
		2030	Dotacja celowa otrzymana z budżetu państwa na realizację własnych zadań bieżących gmin (związków gmin, związków powiatowo-gminnych)	33 400,00
855			Rodzina	5 176 060,00
			w tym z tytułu dotacji i środków na finansowanie wydatków na realizację zadań finansowanych z udziałem środków, o których mowa w art. 5 ust. 1 pkt 2 i 3	0,00
	85502		Świadczenia rodzinne, świadczenie z funduszu alimentacyjnego oraz składki na ubezpieczenia emerytalne i rentowe z ubezpieczenia społecznego	5 121 919,00
			w tym z tytułu dotacji i środków na finansowanie wydatków na realizację zadań finansowanych z udziałem środków, o których mowa w art. 5 ust. 1 pkt 2 i 3	0,00
		2010	Dotacja celowa otrzymana z budżetu państwa na realizację zadań bieżących z zakresu administracji rządowej oraz innych zadań zleconych gminie (związkom gmin, związkom powiatowo-gminnym) ustawami	5 121 919,00
	85503		Karta Dużej Rodziny	1 060,00
			w tym z tytułu dotacji i środków na finansowanie wydatków na realizację zadań finansowanych z udziałem środków, o których mowa w art. 5 ust. 1 pkt 2 i 3	0,00

		2010	Dotacja celowa otrzymana z budżetu państwa na realizację zadań bieżących z zakresu administracji rządowej oraz innych zadań zleconych gminie (związkom gmin, związkom powiatowo-gminnym) ustawami	1 060,00
	85513		Składki na ubezpieczenie zdrowotne opłacane za osoby pobierające niektóre świadczenia rodzinne oraz za osoby pobierające zasiłki dla opiekunów	53 081,00
			w tym z tytułu dotacji i środków na finansowanie wydatków na realizację zadań finansowanych z udziałem środków, o których mowa w art. 5 ust. 1 pkt 2 i 3	0,00
		2010	Dotacja celowa otrzymana z budżetu państwa na realizację zadań bieżących z zakresu administracji rządowej oraz innych zadań zleconych gminie (związkom gmin, związkom powiatowo-gminnym) ustawami	53 081,00
900			Gospodarka komunalna i ochrona środowiska	1 640 100,00
			w tym z tytułu dotacji i środków na finansowanie wydatków na realizację zadań finansowanych z udziałem środków, o których mowa w art. 5 ust. 1 pkt 2 i 3	0,00
	90001		Gospodarka ściekowa i ochrona wód	80 000,00
			w tym z tytułu dotacji i środków na finansowanie wydatków na realizację zadań finansowanych z udziałem środków, o których mowa w art. 5 ust. 1 pkt 2 i 3	
		0830	Wpływy z usług	80 000,00
	90002		Gospodarka odpadami komunalnymi	1 200 000,00
			w tym z tytułu dotacji i środków na finansowanie wydatków na realizację zadań finansowanych z udziałem środków, o których mowa w art. 5 ust. 1 pkt 2 i 3	0,00
		0490	Wpływy z innych lokalnych opłat pobieranych przez jednostki samorządu terytorialnego na podstawie odrębnych ustaw	1 200 000,00
	90005		Ochrona powietrza atmosferycznego i klimatu	70 600,00
			w tym z tytułu dotacji i środków na finansowanie wydatków na realizację zadań finansowanych z udziałem środków, o których mowa w art. 5 ust. 1 pkt 2 i 3	0,00
		2460	Środki otrzymane od pozostałych jednostek zaliczanych do sektora finansów publicznych na realizację zadań bieżących jednostek zaliczanych do sektora finansów publicznych	70 600,00
	90019		Wpływy i wydatki związane z gromadzeniem środków z opłat i kar za korzystanie ze środowiska	2 000,00
			w tym z tytułu dotacji i środków na finansowanie wydatków na realizację zadań finansowanych z udziałem środków, o których mowa w art. 5 ust. 1 pkt 2 i 3	0,00
		0690	Wpływy z różnych opłat	2 000,00
	90026		Pozostałe działania związane z gospodarką odpadami	287 500,00
			w tym z tytułu dotacji i środków na finansowanie wydatków na realizację zadań finansowanych z udziałem środków, o których mowa w art. 5 ust. 1 pkt 2 i 3	0,00
		2460	Środki otrzymane od pozostałych jednostek zaliczanych do sektora finansów publicznych na realizację zadań bieżących jednostek zaliczanych do sektora finansów publicznych	287 500,00
921			Kultura i ochrona dziedzictwa narodowego	15 000,00
			w tym z tytułu dotacji i środków na finansowanie wydatków na realizację zadań finansowanych z udziałem środków, o których mowa w art. 5 ust. 1 pkt 2 i 3	0,00

	92109		Domy i ośrodki kultury, świetlice i kluby	15 000,00
			w tym z tytułu dotacji i środków na finansowanie wydatków na realizację zadań finansowanych z udziałem środków, o których mowa w art. 5 ust. 1 pkt 2 i 3	0,00
		2330	Dotacja celowa otrzymana od samorządu województwa na zadania bieżące realizowane na podstawie porozumień (umów) między jednostkami samorządu terytorialnego	15 000,00
bieżące razem				37 867 576,42
			w tym z tytułu dotacji i środków na finansowanie wydatków na realizację zadań finansowanych z udziałem środków, o których mowa w art. 5 ust. 1 pkt 2 i 3	0,00

majątkowe				
010			Rolnictwo i łowiectwo	0,00
			w tym z tytułu dotacji i środków na finansowanie wydatków na realizację zadań finansowanych z udziałem środków, o których mowa w art. 5 ust. 1 pkt 2 i 3	0,00
	01043		Infrastruktura wodociągowa wsi	0,00
			w tym z tytułu dotacji i środków na finansowanie wydatków na realizację zadań finansowanych z udziałem środków, o których mowa w art. 5 ust. 1 pkt 2 i 3	0,00
		6370	Środki otrzymane z Rządowego Funduszu Polski Ład: Program Inwestycji Strategicznych na realizację zadań inwestycyjnych	0,00
	01044		Infrastruktura sanitacyjna wsi	0,00
			w tym z tytułu dotacji i środków na finansowanie wydatków na realizację zadań finansowanych z udziałem środków, o których mowa w art. 5 ust. 1 pkt 2 i 3	0,00
		6258	Dotacja celowa w ramach programów finansowych z udziałem środków europejskich oraz środków, o których mowa w art. 5 ust. 3 pkt 5 lit. a i b ustawy, lub płatności w ramach budżetu środków europejskich, realizowanych przez jednostki samorządu terytorialnego	0,00
600			Transport i łączność	1 195 000,00
			w tym z tytułu dotacji i środków na finansowanie wydatków na realizację zadań finansowanych z udziałem środków, o których mowa w art. 5 ust. 1 pkt 2 i 3	0,00
	60017		Drogi wewnętrzne	1 195 000,00
			w tym z tytułu dotacji i środków na finansowanie wydatków na realizację zadań finansowanych z udziałem środków, o których mowa w art. 5 ust. 1 pkt 2 i 3	0,00
		6370	Środki otrzymane z Rządowego Funduszu Polski Ład: Program Inwestycji Strategicznych na realizację zadań inwestycyjnych	995 000,00
		6630	Dotacja celowa otrzymana z samorządu województwa na inwestycje i zakupy inwestycyjne realizowane na podstawie porozumień (umów) między jednostkami samorządu terytorialnego	200 000,00
630			Turystyka	4 740 500,00
			w tym z tytułu dotacji i środków na finansowanie wydatków na realizację zadań finansowanych z udziałem środków, o których mowa w art. 5 ust. 1 pkt 2 i 3	0,00
	63095		Pozostała działalność	4 740 500,00

			w tym z tytułu dotacji i środków na finansowanie wydatków na realizację zadań finansowanych z udziałem środków, o których mowa w art. 5 ust. 1 pkt 2 i 3	0,00
		6370	Środki otrzymane z Rządowego Funduszu Polski Ład: Program Inwestycji Strategicznych na realizację zadań inwestycyjnych	4 740 500,00
700			Gospodarka mieszkaniowa	1 726 303,00
			w tym z tytułu dotacji i środków na finansowanie wydatków na realizację zadań finansowanych z udziałem środków, o których mowa w art. 5 ust. 1 pkt 2 i 3	1 726 303,00
	70095		Pozostała działalność	1 726 303,00
			w tym z tytułu dotacji i środków na finansowanie wydatków na realizację zadań finansowanych z udziałem środków, o których mowa w art. 5 ust. 1 pkt 2 i 3	1 726 303,00
		6257	Dotacja celowa w ramach programów finansowych z udziałem środków europejskich oraz środków, o których mowa w art. 5 ust. 3 pkt 5 lit. a i b ustawy, lub płatności w ramach budżetu środków europejskich, realizowanych przez jednostki samorządu terytorialnego	1 726 303,00
750			Administracja publiczna	150 000,00
			w tym z tytułu dotacji i środków na finansowanie wydatków na realizację zadań finansowanych z udziałem środków, o których mowa w art. 5 ust. 1 pkt 2 i 3	0,00
	75023		Urzędy gmin (miast i miast na prawach powiatu)	150 000,00
			w tym z tytułu dotacji i środków na finansowanie wydatków na realizację zadań finansowanych z udziałem środków, o których mowa w art. 5 ust. 1 pkt 2 i 3	0,00
		6350	Środki otrzymane z państwowych funduszy celowych na finansowanie lub dofinansowanie kosztów realizacji inwestycji i zakupów inwestycyjnych jednostek sektora finansów publicznych	150 000,00
801			Oświata i wychowanie	110 000,00
			w tym z tytułu dotacji i środków na finansowanie wydatków na realizację zadań finansowanych z udziałem środków, o których mowa w art. 5 ust. 1 pkt 2 i 3	0,00
	80101		Szkoły podstawowe	0,00
			w tym z tytułu dotacji i środków na finansowanie wydatków na realizację zadań finansowanych z udziałem środków, o których mowa w art. 5 ust. 1 pkt 2 i 3	0,00
		6370	Środki otrzymane z Rządowego Funduszu Polski Ład: Program Inwestycji Strategicznych na realizację zadań inwestycyjnych	0,00
	80113		Dowózienie uczniów do szkół	110 000,00
			w tym z tytułu dotacji i środków na finansowanie wydatków na realizację zadań finansowanych z udziałem środków, o których mowa w art. 5 ust. 1 pkt 2 i 3	0,00
		6350	Środki otrzymane z państwowych funduszy celowych na finansowanie lub dofinansowanie kosztów realizacji inwestycji i zakupów inwestycyjnych jednostek sektora finansów publicznych	110 000,00
900			Gospodarka komunalna i ochrona środowiska	900 000,00
			w tym z tytułu dotacji i środków na finansowanie wydatków na realizację zadań finansowanych z udziałem środków, o których mowa w art. 5 ust. 1 pkt 2 i 3	0,00
	90005		Ochrona powietrza atmosferycznego i klimatu	900 000,00

			w tym z tytułu dotacji i środków na finansowanie wydatków na realizację zadań finansowanych z udziałem środków, o których mowa w art. 5 ust. 1 pkt 2 i 3	0,00
		6370	Środki otrzymane z Rządowego Funduszu Polski Ład: Program Inwestycji Strategicznych na realizację zadań inwestycyjnych	900 000,00
921			Kultura i ochrona dziedzictwa narodowego	0,00
			w tym z tytułu dotacji i środków na finansowanie wydatków na realizację zadań finansowanych z udziałem środków, o których mowa w art. 5 ust. 1 pkt 2 i 3	0,00
	92109		Domy i ośrodki kultury, świetlice i kluby	0,00
			w tym z tytułu dotacji i środków na finansowanie wydatków na realizację zadań finansowanych z udziałem środków, o których mowa w art. 5 ust. 1 pkt 2 i 3	0,00
		6370	Środki otrzymane z Rządowego Funduszu Polski Ład: Program Inwestycji Strategicznych na realizację zadań inwestycyjnych	0,00
majątkowe razem				8 821 803,00
			w tym z tytułu dotacji i środków na finansowanie wydatków na realizację zadań finansowanych z udziałem środków, o których mowa w art. 5 ust. 1 pkt 2 i 3	1 726 303,00

Ogółem:			46 689 379,42	
			w tym z tytułu dotacji i środków na finansowanie wydatków na realizację zadań finansowanych z udziałem środków, o których mowa w art. 5 ust. 1 pkt 2 i 3	1 726 303,00

(* kol 2 do wykorzystania fakultatywnego)


WOJTY
 Krzysztof Gajewski

Planowane wydatki budżetowe na 2023r. dla Urzędu Gminy w w/własniowie po zmianach

Dział	Rozdział	§ / grupa	Nazwa	Plan	Z tego:										z tego:				
					Wydatki bieżące	wydatki jednostek budżetowych,	z tego:		dotacje na zadania bieżące	świadczenia na rzecz osób fizycznych;	wydatki na finansowanie z udziałem środków, o których mowa w art. 5 ust. 1 pkt 2 i 3,	wypłaty z tytułu poręczeń i gwarancji	obsługa długu	Wydatki majątkowe	inwestycje i zakupy inwestycyjne	w tym:		Wnieście wkładów do spółek prawa handlowego	
							wydatki związane z realizacją ich statutowych zadań;	wynagrodzenia i składki od nich naliczane								na programy finansowane z udziałem środków, o których mowa w art. 5 ust. 1 pkt 2 i 3,	na programy finansowane z udziałem środków, o których mowa w art. 5 ust. 1 pkt 2 i 3,		
1	2	3	4	5	6	7	8	9	10	11	12	13	14	15	16	17	18	19	
010	01030		4 Rolnictwo i łowiectwo	8 933 119,21	668 959,71	668 959,71	12 253,88	674 705,83	0,00	0,00	0,00	0,00	0,00	0,00	7 646 159,50	7 646 159,50	3 795 239,00	0,00	0,00
			5 Izby rolnicze	29 101,00	29 101,00	29 101,00	0,00	29 101,00	0,00	0,00	0,00	0,00	0,00	0,00	0,00	0,00	0,00	0,00	0,00
	2850		6 Wpłaty gmin na rzecz Izb rolniczych w wysokości 2% uzyskanych wpływów z podatku rolnego	29 101,00	29 101,00	29 101,00	0,00	29 101,00	0,00	0,00	0,00	0,00	0,00	0,00	0,00	0,00	0,00	0,00	0,00
	01043		7 Infrastruktura wodociągowa wsi	376 900,00	0,00	0,00	0,00	0,00	0,00	0,00	0,00	0,00	0,00	0,00	376 900,00	376 900,00	0,00	0,00	0,00
	6050		8 Wydatki inwestycyjne jednostek budżetowych	376 900,00	0,00	0,00	0,00	0,00	0,00	0,00	0,00	0,00	0,00	0,00	376 900,00	376 900,00	0,00	0,00	0,00
	6370		9 Wydatki poniesione ze środków z Rządowego Funduszu Poiskit Lead: Program Inwestycji Strategicznych na realizację zadań inwestycyjnych	0,00	0,00	0,00	0,00	0,00	0,00	0,00	0,00	0,00	0,00	0,00	0,00	0,00	0,00	0,00	0,00
	01044		10 Infrastruktura sanitacyjna wsi	7 269 259,50	0,00	0,00	0,00	0,00	0,00	0,00	0,00	0,00	0,00	0,00	7 269 259,50	7 269 259,50	3 795 239,00	0,00	0,00
	6050		11 Wydatki inwestycyjne jednostek budżetowych	3 473 020,50	0,00	0,00	0,00	0,00	0,00	0,00	0,00	0,00	0,00	0,00	3 473 020,50	3 473 020,50	0,00	0,00	0,00
	6058		12 Wydatki inwestycyjne jednostek budżetowych	3 089 000,00	0,00	0,00	0,00	0,00	0,00	0,00	0,00	0,00	0,00	0,00	3 089 000,00	3 089 000,00	0,00	0,00	0,00
	6059		13 Wydatki inwestycyjne jednostek budżetowych	707 239,00	0,00	0,00	0,00	0,00	0,00	0,00	0,00	0,00	0,00	0,00	707 239,00	707 239,00	707 239,00	0,00	0,00
	01065		14 Pozostała działalność	857 858,71	657 858,71	657 858,71	12 253,88	645 604,83	0,00	0,00	0,00	0,00	0,00	0,00	0,00	0,00	0,00	0,00	0,00
			15 Wynagrodzenia osobowe pracowników	10 250,00	10 250,00	10 250,00	0,00	0,00	0,00	0,00	0,00	0,00	0,00	0,00	0,00	0,00	0,00	0,00	0,00
	4110		16 Składki na ubezpieczenia społeczne	1 752,75	1 752,75	1 752,75	1 752,75	0,00	0,00	0,00	0,00	0,00	0,00	0,00	0,00	0,00	0,00	0,00	0,00
	4120		17 Składki na Fundusz Pracy oraz Fundusz Solidarnościowy	251,13	251,13	251,13	251,13	0,00	0,00	0,00	0,00	0,00	0,00	0,00	0,00	0,00	0,00	0,00	0,00
	4210		18 Zakup materiałów i wyposażenia	645,31	645,31	645,31	0,00	645,31	0,00	0,00	0,00	0,00	0,00	0,00	0,00	0,00	0,00	0,00	0,00
	4430		19 Różne opłaty i składki	644 959,52	644 959,52	644 959,52	0,00	644 959,52	0,00	0,00	0,00	0,00	0,00	0,00	0,00	0,00	0,00	0,00	0,00
400			20 Wykwatera i przyłączenia w oparciu o elektryczną, gaz i wodę	3 858 700,00	3 858 700,00	3 858 700,00	5 700,00	3 853 000,00	0,00	0,00	0,00	0,00	0,00	0,00	0,00	0,00	0,00	0,00	0,00
	40002		21 Dostarczanie wody	858 700,00	858 700,00	858 700,00	5 700,00	853 000,00	0,00	0,00	0,00	0,00	0,00	0,00	0,00	0,00	0,00	0,00	0,00
	4110		22 Składki na ubezpieczenia społeczne	700,00	700,00	700,00	700,00	0,00	0,00	0,00	0,00	0,00	0,00	0,00	0,00	0,00	0,00	0,00	0,00
	4170		23 Wynagrodzenia bezosobowe	5 000,00	5 000,00	5 000,00	5 000,00	0,00	0,00	0,00	0,00	0,00	0,00	0,00	0,00	0,00	0,00	0,00	0,00
	4210		24 Zakup materiałów i wyposażenia	165 000,00	165 000,00	165 000,00	0,00	165 000,00	0,00	0,00	0,00	0,00	0,00	0,00	0,00	0,00	0,00	0,00	0,00
	4280		25 Zakup energii	345 000,00	345 000,00	345 000,00	0,00	345 000,00	0,00	0,00	0,00	0,00	0,00	0,00	0,00	0,00	0,00	0,00	0,00
	4300		26 Zakup usług remontowych	200 000,00	200 000,00	200 000,00	0,00	200 000,00	0,00	0,00	0,00	0,00	0,00	0,00	0,00	0,00	0,00	0,00	0,00
	4390		27 Zakup usług pozostałych wykonanie ekspertyz, analiz i opinii	65 000,00	65 000,00	65 000,00	0,00	65 000,00	0,00	0,00	0,00	0,00	0,00	0,00	0,00	0,00	0,00	0,00	0,00
			28 Zakup usług obejmujących wykonanie ekspertyz, analiz i opinii	30 000,00	30 000,00	30 000,00	0,00	30 000,00	0,00	0,00	0,00	0,00	0,00	0,00	0,00	0,00	0,00	0,00	0,00

Dział	Rozdział	§ grupa	Nazwa	Plan	z tego:								z tego:				z tego:			Wnieście wkładów do spółek prawa handlowego		
					Wydanki bieżące		Wydanki na wyłączenia z realizacji zadań statutowych		dotacje na zadania bieżące		Wydanki na programy finansowane z budżetu woj. łódzkiego w art. 5 ust. 1 PK 21.3		Wydanki na wypłaty z tytułu poręczeń i gwarancji		Wydanki na obsługę długu		Wydanki majątkowe	Inwestycje i zakupy inwestycyjne	W tym:		zakup i objęcie akcji i udziałów	Wnieście wkładów do spółek prawa handlowego
					7	8	9	10	11	12	13	14	15	16	17	18						
1	2	3	4	5	6	7	8	9	10	11	12	13	14	15	16	17	18	19				
		4430	Różne opłaty i składki	30 000,00	30 000,00	30 000,00	0,00	30 000,00	0,00	0,00	0,00	0,00	0,00	0,00	0,00	0,00	0,00	0,00				
		4530	Podatek od towarów i usług (VAT)	15 000,00	15 000,00	15 000,00	0,00	15 000,00	0,00	0,00	0,00	0,00	0,00	0,00	0,00	0,00	0,00	0,00				
		4590	Kary i odszkodowania wypłacane na rzecz osób fizycznych	3 000,00	3 000,00	3 000,00	0,00	3 000,00	0,00	0,00	0,00	0,00	0,00	0,00	0,00	0,00	0,00	0,00				
40095			Pozostała działalność	3 000 000,00	3 000 000,00	3 000 000,00	0,00	3 000 000,00	0,00	0,00	0,00	0,00	0,00	0,00	0,00	0,00	0,00	0,00				
		4210	Zakup materiałów i wyposażenia	2 500 000,00	2 500 000,00	2 500 000,00	0,00	2 500 000,00	0,00	0,00	0,00	0,00	0,00	0,00	0,00	0,00	0,00	0,00				
		4300	Zakup usług pozostałych	500 000,00	500 000,00	500 000,00	0,00	500 000,00	0,00	0,00	0,00	0,00	0,00	0,00	0,00	0,00	0,00	0,00				
600			Transport i łączność	10 050 728,00	8 040 228,00	7 952 856,00	0,00	7 952 856,00	87 372,00	0,00	0,00	0,00	0,00	0,00	2 010 500,00	2 010 500,00	0,00	0,00				
60004			Lojalny transport zbiorowy	99 872,00	99 872,00	12 500,00	0,00	12 500,00	87 372,00	0,00	0,00	0,00	0,00	0,00	0,00	0,00	0,00	0,00				
		2710	Dotacja celowa na pomoc finansową udzielaną między jednostkami samorządu terytorialnego na dofinansowanie własnych zadań bieżących	87 372,00	87 372,00	0,00	0,00	0,00	87 372,00	0,00	0,00	0,00	0,00	0,00	0,00	0,00	0,00	0,00				
		4300	Zakup usług pozostałych	12 500,00	12 500,00	12 500,00	0,00	12 500,00	0,00	0,00	0,00	0,00	0,00	0,00	0,00	0,00	0,00	0,00				
60014			Drogi publiczne powiatowe	177 867,00	177 867,00	177 867,00	0,00	177 867,00	0,00	0,00	0,00	0,00	0,00	0,00	0,00	0,00	0,00	0,00				
		4210	Zakup materiałów i wyposażenia	17 867,00	17 867,00	17 867,00	0,00	17 867,00	0,00	0,00	0,00	0,00	0,00	0,00	0,00	0,00	0,00	0,00				
		4270	Zakup usług remontowych	80 000,00	80 000,00	80 000,00	0,00	80 000,00	0,00	0,00	0,00	0,00	0,00	0,00	0,00	0,00	0,00	0,00				
		4300	Zakup usług pozostałych	70 000,00	70 000,00	70 000,00	0,00	70 000,00	0,00	0,00	0,00	0,00	0,00	0,00	0,00	0,00	0,00	0,00				
		4330	Różne opłaty i składki	10 000,00	10 000,00	10 000,00	0,00	10 000,00	0,00	0,00	0,00	0,00	0,00	0,00	0,00	0,00	0,00	0,00				
60016			Drogi publiczne gminne	7 862 989,00	7 732 488,00	7 732 488,00	0,00	7 732 488,00	0,00	0,00	0,00	0,00	0,00	130 500,00	130 500,00	0,00	0,00	0,00				
		4210	Zakup materiałów i wyposażenia	10 000,00	10 000,00	10 000,00	0,00	10 000,00	0,00	0,00	0,00	0,00	0,00	0,00	0,00	0,00	0,00	0,00				
		4270	Zakup usług remontowych	7 166 489,00	7 166 489,00	7 166 489,00	0,00	7 166 489,00	0,00	0,00	0,00	0,00	0,00	0,00	0,00	0,00	0,00	0,00				
		4300	Zakup usług pozostałych	515 000,00	515 000,00	515 000,00	0,00	515 000,00	0,00	0,00	0,00	0,00	0,00	0,00	0,00	0,00	0,00	0,00				
		4430	Różne opłaty i składki	16 000,00	16 000,00	16 000,00	0,00	16 000,00	0,00	0,00	0,00	0,00	0,00	0,00	0,00	0,00	0,00	0,00				
		4520	Opłaty na rzecz budżetów jednostek samorządu terytorialnego	15 000,00	15 000,00	15 000,00	0,00	15 000,00	0,00	0,00	0,00	0,00	0,00	0,00	0,00	0,00	0,00	0,00				
		4590	Kary i odszkodowania wypłacane na rzecz osób fizycznych	10 000,00	10 000,00	10 000,00	0,00	10 000,00	0,00	0,00	0,00	0,00	0,00	0,00	0,00	0,00	0,00	0,00				
		6050	Wydanki inwestycyjne jednostek budżetowych	60 000,00	0,00	0,00	0,00	0,00	0,00	0,00	0,00	0,00	0,00	60 000,00	60 000,00	0,00	0,00	0,00				
		6650	Wpłaty gmin i powiatów na rzecz innych jednostek samorządu terytorialnego oraz związków gmin, powiatów lub związków powiatów na dofinansowanie zadań inwestycyjnych i zakupów inwestycyjnych	70 500,00	0,00	0,00	0,00	0,00	0,00	0,00	0,00	0,00	0,00	70 500,00	70 500,00	0,00	0,00	0,00				
60017			Drogi wewnętrzne	1 880 000,00	0,00	0,00	0,00	0,00	0,00	0,00	0,00	0,00	0,00	1 880 000,00	1 880 000,00	0,00	0,00	0,00				
		6050	Wydanki inwestycyjne jednostek budżetowych	885 000,00	0,00	0,00	0,00	0,00	0,00	0,00	0,00	0,00	0,00	885 000,00	885 000,00	0,00	0,00	0,00				

Dział	Rozdział	§ / grupa	Nazwa	Plan	z tego:							z tego:					Wyciągi majątkowe	Inwestycje i zakupy inwestycyjne	w tym:	zakup i objęcie akcji i udziałów	Wnieście wkładów do spółek prawa handlowego
					Wydatki bieżące	Wydatki jednostek budżetowych,	wynagrodzenia i składki od nich naliczane	z tego:	Wydatki związane z realizacją ich statutowych zadań.	dotacje na zadania bieżące	świadczenia na rzecz osób fizycznych;	Wydatki na finansowanie z udziałem środków o których mowa w art. 5 ust. 1 pkt 2 i 3	wypłaty z tytułu poręczeń i gwarancji	obługa długu	10	11					
		3	4	5	6	7	8	9	10	11	12	13	14	15	16	17	18	19			
		6370	Wydatki poniesione ze środków z Rządowego Funduszu Polski Łódź. Program Inwestycji Strategicznych na realizację zadań inwestycyjnych	985 000,00	0,00	0,00	0,00	0,00	0,00	0,00	0,00	0,00	0,00	985 000,00	985 000,00	0,00	0,00	0,00			
60020			Funkcjonowanie przystanków komunikacyjnych	30 000,00	30 000,00	30 000,00	0,00	0,00	0,00	0,00	0,00	0,00	0,00	0,00	0,00	0,00	0,00	0,00			
		4210	Zakup materiałów i wyposażenia	0,00	0,00	0,00	0,00	0,00	0,00	0,00	0,00	0,00	0,00	0,00	0,00	0,00	0,00	0,00			
		4300	Zakup usług pozostałych	30 000,00	30 000,00	30 000,00	0,00	0,00	0,00	0,00	0,00	0,00	0,00	0,00	0,00	0,00	0,00	0,00			
		6060	Wydatki na zakupy inwestycyjne jednostek budżetowych	0,00	0,00	0,00	0,00	0,00	0,00	0,00	0,00	0,00	0,00	0,00	0,00	0,00	0,00	0,00			
650			Turystryka	7 451 500,00	13 500,00	13 500,00	0,00	13 500,00	0,00	0,00	0,00	0,00	0,00	0,00	7 438 000,00	7 438 000,00	0,00	0,00			
63095			Pozostała działalność	7 451 500,00	13 500,00	13 500,00	0,00	13 500,00	0,00	0,00	0,00	0,00	0,00	0,00	7 438 000,00	7 438 000,00	0,00	0,00			
		4430	Różne opłaty i składki	13 500,00	13 500,00	13 500,00	0,00	13 500,00	0,00	0,00	0,00	0,00	0,00	0,00	0,00	0,00	0,00	0,00			
		6050	Wydatki inwestycyjne jednostek budżetowych	170 000,00	0,00	0,00	0,00	0,00	0,00	0,00	0,00	0,00	0,00	0,00	170 000,00	170 000,00	0,00	0,00			
		6100	Wydatki na zadania inwestycyjne realizowane ze środków otrzymanych z Rządowego Funduszu Inwestycji Lokalnych.	1 830 000,00	0,00	0,00	0,00	0,00	0,00	0,00	0,00	0,00	0,00	0,00	1 830 000,00	1 830 000,00	0,00	0,00			
6370			Wydatki poniesione ze środków z Rządowego Funduszu Polski Łódź. Program Inwestycji Strategicznych na realizację zadań inwestycyjnych	4 740 500,00	0,00	0,00	0,00	0,00	0,00	0,00	0,00	0,00	0,00	4 740 500,00	4 740 500,00	0,00	0,00	0,00			
6650			Wydatki poniesione na rzecz innych jednostek samorządu terytorialnego oraz związków gmin, związków powiatowo-gminnych lub związków powiatów na dofinansowanie zadań inwestycyjnych i zakupów inwestycyjnych	597 500,00	0,00	0,00	0,00	0,00	0,00	0,00	0,00	0,00	0,00	0,00	597 500,00	597 500,00	0,00	0,00			
700			Gospodarka mieszkaniowa	4 280 178,00	213 724,00	213 724,00	0,00	213 724,00	0,00	0,00	0,00	0,00	0,00	0,00	4 076 455,00	4 076 455,00	0,00	0,00			
70005			Gospodarka gruntami i nieruchomościami	203 724,00	193 724,00	193 724,00	0,00	193 724,00	0,00	0,00	0,00	0,00	0,00	0,00	10 000,00	10 000,00	0,00	0,00			
		4270	Zakup usług remontowych	10 000,00	10 000,00	10 000,00	0,00	10 000,00	0,00	0,00	0,00	0,00	0,00	0,00	0,00	0,00	0,00	0,00			
		4300	Zakup usług pozostałych	54 624,00	54 624,00	54 624,00	0,00	54 624,00	0,00	0,00	0,00	0,00	0,00	0,00	0,00	0,00	0,00	0,00			
		4430	Różne opłaty i składki	39 000,00	39 000,00	39 000,00	0,00	39 000,00	0,00	0,00	0,00	0,00	0,00	0,00	0,00	0,00	0,00	0,00			
		4480	Podatek od nieruchomości	90 000,00	90 000,00	90 000,00	0,00	90 000,00	0,00	0,00	0,00	0,00	0,00	0,00	0,00	0,00	0,00	0,00			
		4500	Przebieg podatków na rzecz budżetów jednostek samorządu terytorialnego	100,00	100,00	100,00	0,00	100,00	0,00	0,00	0,00	0,00	0,00	0,00	0,00	0,00	0,00	0,00			
		6050	Wydatki inwestycyjne jednostek budżetowych	10 000,00	0,00	0,00	0,00	0,00	0,00	0,00	0,00	0,00	0,00	0,00	10 000,00	10 000,00	0,00	0,00			
70007			Gospodarowanie mieszkaniowym zasobem gminy	5 000,00	5 000,00	5 000,00	0,00	5 000,00	0,00	0,00	0,00	0,00	0,00	0,00	0,00	0,00	0,00	0,00			
		4270	Zakup usług remontowych	5 000,00	5 000,00	5 000,00	0,00	5 000,00	0,00	0,00	0,00	0,00	0,00	0,00	0,00	0,00	0,00	0,00			

Dział	Rozdział	§ / grupa	Nazwa	Plan	z tego:										z tego:			
					6	7	8	z tego:		9	10	11	12	13	14	15	16	17
					Wydanki bieżące	Wydanki jednostek budżetowych, w tym:	wynagrodzenia i składki od nich naliczane	Wydanki związane z zaciąganiem i obsługiwaniem kredytów, o wartościach większych niż naliczane zadania,	dotacje na zadania bieżące	świadczenia na rzecz osób fizycznych:	wydatki na finansowanie z pożyczek, o wartościach większych niż 5 ust. 1 pkt 2 i 3.	wydatki z tytułu poręczeń i gwarancji	obsługa długu	Wydanki majątkowe	inwestycje i zakupy inwestycyjne	w tym: na programy finansowane z udziałem środków, o których mowa w art. 5 ust. 1 pkt 2 i 3.	Wydanki na zakup i objęcie akcji / udziałów	Wnieście wkładów do spółek prawa handlowego
70095	4270	6057	Pozostała działalność	4 091 465,00	15 000,00	15 000,00	0,00	15 000,00	0,00	0,00	0,00	0,00	0,00	4 068 465,00	4 068 465,00	0,00	0,00	0,00
			Zakup usług remontowych	15 000,00	15 000,00	15 000,00	0,00	15 000,00	0,00	0,00	0,00	0,00	0,00	0,00	0,00	0,00	0,00	0,00
			Wydanki inwestycyjne jednostek budżetowych	1 726 303,00	0,00	0,00	0,00	0,00	0,00	0,00	0,00	0,00	0,00	1 726 303,00	1 726 303,00	1 726 303,00	0,00	0,00
			Wydanki inwestycyjne jednostek budżetowych	2 340 152,00	0,00	0,00	0,00	0,00	0,00	0,00	0,00	0,00	0,00	2 340 152,00	2 340 152,00	2 340 152,00	0,00	0,00
71004			Działalność usługowa	82 635,49	82 635,49	82 635,49	0,00	82 635,49	0,00	0,00	0,00	0,00	0,00	0,00	0,00	0,00	0,00	0,00
			Plany zagospodarowania przestrzennego	45 070,00	45 070,00	45 070,00	0,00	45 070,00	0,00	0,00	0,00	0,00	0,00	0,00	0,00	0,00	0,00	0,00
			Zakup usług pozostałych	45 070,00	45 070,00	45 070,00	0,00	45 070,00	0,00	0,00	0,00	0,00	0,00	0,00	0,00	0,00	0,00	0,00
71055			Centrale	33 000,00	33 000,00	33 000,00	0,00	33 000,00	0,00	0,00	0,00	0,00	0,00	0,00	0,00	0,00	0,00	0,00
			Zakup usług remontowych	33 000,00	33 000,00	33 000,00	0,00	33 000,00	0,00	0,00	0,00	0,00	0,00	0,00	0,00	0,00	0,00	0,00
71095			Pozostała działalność	4 565,49	4 565,49	4 565,49	0,00	4 565,49	0,00	0,00	0,00	0,00	0,00	0,00	0,00	0,00	0,00	0,00
			Zakup usług obejmujących wykonanie ekspertyz, analiz i opinii	4 565,49	4 565,49	4 565,49	0,00	4 565,49	0,00	0,00	0,00	0,00	0,00	0,00	0,00	0,00	0,00	0,00
720			Informatyka	227 707,00	196 207,00	196 207,00	0,00	196 207,00	0,00	0,00	0,00	0,00	0,00	196 207,00	196 207,00	196 207,00	0,00	0,00
72095			Pozostała działalność	227 707,00	196 207,00	196 207,00	0,00	196 207,00	0,00	0,00	0,00	0,00	0,00	196 207,00	196 207,00	196 207,00	0,00	0,00
			Zwrot niewykorzystanych dotacji oraz płatności	38 452,47	38 452,47	38 452,47	0,00	38 452,47	0,00	0,00	0,00	0,00	0,00	38 452,47	38 452,47	0,00	0,00	0,00
4217			Zakup materiałów i wyposażenia	131 917,77	131 917,77	131 917,77	0,00	131 917,77	0,00	0,00	0,00	0,00	0,00	131 917,77	131 917,77	0,00	0,00	0,00
4219			Zakup materiałów i wyposażenia	25 636,76	25 636,76	25 636,76	0,00	25 636,76	0,00	0,00	0,00	0,00	0,00	25 636,76	25 636,76	0,00	0,00	0,00
6067			Wydanki na zakupy inwestycyjne jednostek budżetowych	25 609,76	25 609,76	25 609,76	0,00	25 609,76	0,00	0,00	0,00	0,00	0,00	25 609,76	25 609,76	25 609,76	0,00	0,00
6069			Wydanki na zakupy inwestycyjne jednostek budżetowych	5 890,24	5 890,24	5 890,24	0,00	5 890,24	0,00	0,00	0,00	0,00	0,00	5 890,24	5 890,24	5 890,24	0,00	0,00
750			Administracja publiczna	5 787 476,45	4 737 476,45	4 435 076,45	3 271 254,35	1 163 822,10	32 000,00	270 400,00	0,00	0,00	0,00	1 050 000,00	1 050 000,00	0,00	0,00	0,00
75011			Urzędy wojewódzkie	93 217,00	93 217,00	93 217,00	93 217,00	0,00	0,00	0,00	0,00	0,00	0,00	0,00	0,00	0,00	0,00	0,00
			Wynagrodzenia osobowe pracowników	78 828,00	78 828,00	78 828,00	78 828,00	0,00	0,00	0,00	0,00	0,00	0,00	0,00	0,00	0,00	0,00	0,00
4110			Składki na ubezpieczenia społeczne	13 033,00	13 033,00	13 033,00	13 033,00	0,00	0,00	0,00	0,00	0,00	0,00	0,00	0,00	0,00	0,00	0,00
4120			Składki na Fundusz Pracy oraz Fundusz Solidarnościowy	1 356,00	1 356,00	1 356,00	1 356,00	0,00	0,00	0,00	0,00	0,00	0,00	0,00	0,00	0,00	0,00	0,00
75022			Rady gmin (miast i miast na prawach powiatu)	164 000,00	164 000,00	164 000,00	164 000,00	0,00	0,00	0,00	0,00	0,00	0,00	0,00	0,00	0,00	0,00	0,00
3030			Różne wydatki na rzecz osób fizycznych	150 000,00	150 000,00	150 000,00	150 000,00	0,00	0,00	0,00	0,00	0,00	0,00	0,00	0,00	0,00	0,00	0,00
4210			Zakup materiałów i wyposażenia	4 000,00	4 000,00	4 000,00	4 000,00	0,00	0,00	0,00	0,00	0,00	0,00	0,00	0,00	0,00	0,00	0,00
4300			Zakup usług pozostałych	10 000,00	10 000,00	10 000,00	10 000,00	0,00	0,00	0,00	0,00	0,00	0,00	0,00	0,00	0,00	0,00	0,00
75023			Urzędy gmin (miast i miast na prawach powiatu)	5 234 786,44	4 194 786,44	4 168 786,44	3 068 000,00	1 100 786,44	0,00	16 000,00	0,00	0,00	0,00	1 050 000,00	1 050 000,00	0,00	0,00	0,00
3020			Wydanki osobowe niezaliczone do wynagrodzeń	16 000,00	16 000,00	16 000,00	16 000,00	0,00	0,00	0,00	0,00	0,00	0,00	0,00	0,00	0,00	0,00	0,00
4010			Wynagrodzenia osobowe pracowników	2 380 000,00	2 380 000,00	2 380 000,00	2 380 000,00	0,00	0,00	0,00	0,00	0,00	0,00	0,00	0,00	0,00	0,00	0,00

Dział	Rozdział	§ grupa	Nazwa	Plan	z tego:								z tego:				z tego:		
					6	7	8	9	10	11	12	13	14	15	16	17	18	19	
				Wydatki bieżące	Wydatki jednostek budżetowych,	wynagrodzenia i składki od nich naliczane	z tego:	wydatki związane z realizacją ich statutowych zadań;	dotacje na zadania bieżące	świadczenia na rzecz osób fizycznych;	wydatki na programy finansowane z udziałem środków, o wart. 5 ust. 1 pkt 2 i 3;	wypłaty z tytułu poręczeń i gwarancji	obsługa długu	Wydatki majątkowe	inwestycje i zakupy inwestycyjne	w tym:	zakup i objęcie akcji i udziałów	Wnieście wkładów do spółek prawa handlowego	
1	2	3	4	5	6	7	8	9	10	11	12	13	14	15	16	17	18	19	
		4040	Dotatkowe wynagrodzenie roczne	170 000,00	170 000,00	170 000,00	0,00	0,00	0,00	0,00	0,00	0,00	0,00	0,00	0,00	0,00	0,00	0,00	
		4110	Składki na ubezpieczenia społeczne	387 000,00	387 000,00	387 000,00	0,00	0,00	0,00	0,00	0,00	0,00	0,00	0,00	0,00	0,00	0,00	0,00	
		4120	Składki na Fundusz Pracy oraz Fundusz Solidarnościowy	58 000,00	58 000,00	58 000,00	0,00	0,00	0,00	0,00	0,00	0,00	0,00	0,00	0,00	0,00	0,00	0,00	
		4140	Wpłaty na Państwowy Fundusz Rehabilitacji Osób Niepełnosprawnych	10 000,00	10 000,00	10 000,00	0,00	10 000,00	0,00	0,00	0,00	0,00	0,00	0,00	0,00	0,00	0,00	0,00	
		4170	Wynagrodzenia bezosobowe	68 000,00	68 000,00	68 000,00	0,00	0,00	0,00	0,00	0,00	0,00	0,00	0,00	0,00	0,00	0,00	0,00	
		4190	Nagrody konkursowe	10 000,00	10 000,00	10 000,00	0,00	10 000,00	0,00	0,00	0,00	0,00	0,00	0,00	0,00	0,00	0,00	0,00	
		4210	Zakup materiałów i wyposażenia	404 766,44	404 766,44	404 766,44	0,00	404 766,44	0,00	0,00	0,00	0,00	0,00	0,00	0,00	0,00	0,00	0,00	
		4220	Zakup środków żywności	36 000,00	36 000,00	36 000,00	0,00	36 000,00	0,00	0,00	0,00	0,00	0,00	0,00	0,00	0,00	0,00	0,00	
		4230	Zakup energii	65 000,00	65 000,00	65 000,00	0,00	65 000,00	0,00	0,00	0,00	0,00	0,00	0,00	0,00	0,00	0,00	0,00	
		4270	Zakup usług remontowych	15 000,00	15 000,00	15 000,00	0,00	15 000,00	0,00	0,00	0,00	0,00	0,00	0,00	0,00	0,00	0,00	0,00	
		4280	Zakup usług zdrowotnych	8 000,00	8 000,00	8 000,00	0,00	8 000,00	0,00	0,00	0,00	0,00	0,00	0,00	0,00	0,00	0,00	0,00	
		4300	Zakup usług pozostałych	390 000,00	390 000,00	390 000,00	0,00	390 000,00	0,00	0,00	0,00	0,00	0,00	0,00	0,00	0,00	0,00	0,00	
		4360	Opłaty z tytułu zakupu usług telekomunikacyjnych	20 000,00	20 000,00	20 000,00	0,00	20 000,00	0,00	0,00	0,00	0,00	0,00	0,00	0,00	0,00	0,00	0,00	
		4410	Podróże służbowe krajowe	18 000,00	18 000,00	18 000,00	0,00	18 000,00	0,00	0,00	0,00	0,00	0,00	0,00	0,00	0,00	0,00	0,00	
		4430	Różne opłaty i składki	18 000,00	18 000,00	18 000,00	0,00	18 000,00	0,00	0,00	0,00	0,00	0,00	0,00	0,00	0,00	0,00	0,00	
		4440	Opłaty na zakładowy fundusz świadczeń socjalnych	78 000,00	78 000,00	78 000,00	0,00	78 000,00	0,00	0,00	0,00	0,00	0,00	0,00	0,00	0,00	0,00	0,00	
		4610	Koszty postępowania sądowego i prokuratorskiego	10 000,00	10 000,00	10 000,00	0,00	10 000,00	0,00	0,00	0,00	0,00	0,00	0,00	0,00	0,00	0,00	0,00	
		4700	Szkolenia pracowników niebędących członkami korpusu służby cywilnej	20 000,00	20 000,00	20 000,00	0,00	20 000,00	0,00	0,00	0,00	0,00	0,00	0,00	0,00	0,00	0,00	0,00	
		4710	Wpłaty na PPK finansowane przez podmiot zatrudniający	5 000,00	5 000,00	5 000,00	0,00	5 000,00	0,00	0,00	0,00	0,00	0,00	0,00	0,00	0,00	0,00	0,00	
		6050	Wydatki inwestycyjne jednostek budżetowych	1 050 000,00	1 050 000,00	1 050 000,00	0,00	0,00	0,00	0,00	0,00	0,00	0,00	1 050 000,00	1 050 000,00	0,00	0,00	0,00	
75075			Promocja jednostek samorządu terytorialnego	15 000,00	15 000,00	15 000,00	0,00	15 000,00	0,00	0,00	0,00	0,00	0,00	0,00	0,00	0,00	0,00	0,00	
		4170	Wynagrodzenia bezosobowe	5 000,00	5 000,00	5 000,00	0,00	5 000,00	0,00	0,00	0,00	0,00	0,00	0,00	0,00	0,00	0,00	0,00	
		4210	Zakup materiałów i wyposażenia	5 000,00	5 000,00	5 000,00	0,00	5 000,00	0,00	0,00	0,00	0,00	0,00	0,00	0,00	0,00	0,00	0,00	
		4300	Zakup usług pozostałych	5 000,00	5 000,00	5 000,00	0,00	5 000,00	0,00	0,00	0,00	0,00	0,00	0,00	0,00	0,00	0,00	0,00	
75095			Pozostała działalność	280 495,01	280 495,01	144 088,01	105 037,35	39 955,66	32 000,00	104 400,00	0,00	0,00	0,00	0,00	0,00	0,00	0,00	0,00	
		2900	Wpłaty gmin i powiatów na rzecz innych jednostek samorządu terytorialnego oraz związków gmin, związków powiatowo-gminnych, związków powiatów, związków metropolitalnych, na dofinansowanie zadań bieżących	32 000,00	32 000,00	0,00	0,00	0,00	32 000,00	0,00	0,00	0,00	0,00	0,00	0,00	0,00	0,00	0,00	0,00

Dział	Rozdział	§ / grupa	Nazwa	Plan	Z tego:										Z tego:			Wnieście wkładów do spółek prawa handlowego		
					Wydanki bieżące					z tego:					Wydanki majątkowe	inwestycyjne i zakupy inwestycyjne	z tego:			
					wydatki jednostek budżetowych,	wynagrodzenia i składki od statutowych zadań,	dotacje na zadania bieżące	świadczenia na rzecz osób fizycznych;	wydatki na programy finansowane z udziałem środków, o których mowa w art. 5 ust. 1 pkt 2 i 3	wypłaty z tytułu poręczeń i gwarancji	obsługa długu	na programy finansowane z udziałem środków, o których mowa w art. 5 ust. 1 pkt 2 i 3,	zakup i objęcie akcji i udziałów	Wnieście wkładów do spółek prawa handlowego						
7	8	9	10	11	12	13	14	15	16	17	18	19								
1	2	3	4	5	6	7	8	9	10	11	12	13	14	15	16	17	18	19		
		3030	Różne wydatki na rzecz osób fizycznych	104 400,00	104 400,00	0,00	0,00	0,00	0,00	104 400,00	0,00	0,00	0,00	0,00	0,00	0,00	0,00	0,00		
		4100	Wynagrodzenia agencyjno-przewoźne	105 000,00	105 000,00	105 000,00	105 000,00	0,00	0,00	0,00	0,00	0,00	0,00	0,00	0,00	0,00	0,00	0,00		
		4190	Nagrody konkursowe	6 000,00	6 000,00	6 000,00	6 000,00	0,00	0,00	0,00	0,00	0,00	0,00	0,00	0,00	0,00	0,00	0,00		
		4210	Zakup materiałów i wyposażenia	5 000,00	5 000,00	5 000,00	5 000,00	0,00	0,00	0,00	0,00	0,00	0,00	0,00	0,00	0,00	0,00	0,00		
		4300	Zakup usług pozostałych	5 000,00	5 000,00	5 000,00	5 000,00	0,00	0,00	0,00	0,00	0,00	0,00	0,00	0,00	0,00	0,00	0,00		
		4350	Zakup towarów (w szczególności materiałów, leków, żywności) w związku z pomocą obywatelom Ukrainy	55,66	55,66	55,66	55,66	0,00	55,66	0,00	0,00	0,00	0,00	0,00	0,00	0,00	0,00	0,00		
		4430	Różne opłaty i składki	23 000,00	23 000,00	23 000,00	23 000,00	0,00	23 000,00	0,00	0,00	0,00	0,00	0,00	0,00	0,00	0,00	0,00		
		4740	Wynagrodzenia i uposażenia wypłacane w związku z pomocą obywatelom Ukrainy	31,25	31,25	31,25	31,25	0,00	31,25	0,00	0,00	0,00	0,00	0,00	0,00	0,00	0,00	0,00		
		4850	Składki i inne pochodne od wynagrodzeń pracowników wypłacanych w związku z pomocą obywatelom Ukrainy	6,10	6,10	6,10	6,10	0,00	6,10	0,00	0,00	0,00	0,00	0,00	0,00	0,00	0,00	0,00		
751			Urzędy naczelnych organów władzy państwowej, kontroli i ochrony prawa oraz sądownictwa	55 622,00	55 622,00	55 622,00	14 362,87	41 259,13	0,00	0,00	0,00	0,00	0,00	0,00	0,00	0,00	0,00	0,00		
75101			Urzędy naczelnych organów władzy państwowej, kontroli i ochrony prawa	1 368,00	1 368,00	1 368,00	1 362,87	5,13	0,00	0,00	0,00	0,00	0,00	0,00	0,00	0,00	0,00	0,00		
		4010	Wynagrodzenia osobowe pracowników	1 140,00	1 140,00	1 140,00	1 140,00	0,00	0,00	0,00	0,00	0,00	0,00	0,00	0,00	0,00	0,00	0,00		
		4110	Składki na ubezpieczenia społeczne	194,94	194,94	194,94	194,94	0,00	0,00	0,00	0,00	0,00	0,00	0,00	0,00	0,00	0,00	0,00		
		4120	Składki na Fundusz Pracy oraz Fundusz Solidarnościowy	27,93	27,93	27,93	27,93	0,00	0,00	0,00	0,00	0,00	0,00	0,00	0,00	0,00	0,00	0,00		
		4210	Zakup materiałów i wyposażenia	5,13	5,13	5,13	0,00	5,13	0,00	0,00	0,00	0,00	0,00	0,00	0,00	0,00	0,00	0,00		
75108			Wybory do Sejmu i Senatu	53 724,00	53 724,00	53 724,00	13 000,00	40 724,00	0,00	0,00	0,00	0,00	0,00	0,00	0,00	0,00	0,00	0,00		
		4010	Wynagrodzenia osobowe pracowników	10 000,00	10 000,00	10 000,00	10 000,00	0,00	0,00	0,00	0,00	0,00	0,00	0,00	0,00	0,00	0,00	0,00		
		4110	Składki na ubezpieczenia społeczne	2 000,00	2 000,00	2 000,00	2 000,00	0,00	0,00	0,00	0,00	0,00	0,00	0,00	0,00	0,00	0,00	0,00		
		4120	Składki na Fundusz Pracy oraz Fundusz Solidarnościowy	1 000,00	1 000,00	1 000,00	1 000,00	0,00	0,00	0,00	0,00	0,00	0,00	0,00	0,00	0,00	0,00	0,00		
		4210	Zakup materiałów i wyposażenia	25 224,00	25 224,00	25 224,00	0,00	25 224,00	0,00	0,00	0,00	0,00	0,00	0,00	0,00	0,00	0,00	0,00		
		4300	Produkt słuźbowe krajowe	15 000,00	15 000,00	15 000,00	0,00	15 000,00	0,00	0,00	0,00	0,00	0,00	0,00	0,00	0,00	0,00	0,00		
75110			Referenda ogólnokrajowe i konsultacyjne	500,00	500,00	500,00	0,00	500,00	0,00	0,00	0,00	0,00	0,00	0,00	0,00	0,00	0,00	0,00		
		4210	Zakup materiałów i wyposażenia	530,00	530,00	530,00	0,00	530,00	0,00	0,00	0,00	0,00	0,00	0,00	0,00	0,00	0,00	0,00		

Dział	Rozdział	§ grupa	Nazwa	Plan	z tego:							z tego:					z tego:		
					Wydanki bieżące	Wydanki jednostek budżetowych,	Wydanki z tytułu realizacji zadań, w tym: wydatki związane z realizacją ich statutowych zadań,	dotacje na zadania bieżące	świadczenia na rzecz osób fizycznych;	wydatki na programy finansowane z udziałem środków, o których mowa w art. 9 ust. 1 pkt 2 i 3,	wypłaty z tytułu poręczeń i gwarancji	obsługa długu	Wydanki majątkowe	inwestycje i zakupy inwestycyjne	w tym: na programy finansowane z udziałem środków, o których mowa w art. 9 ust. 1 pkt 2 i 3,	zakup i objęcie akcji i udziałów	Wnieście wkładów do spółek prawa handlowego		
1	2	3	4	5	6	7	8	9	10	11	12	13	14	15	16	17	18	19	
754			Bezpieczeństwo publiczne i ochrona przeciwpożarowa	569 925,00	465 200,00	394 200,00	38 500,00	355 700,00	13 000,00	58 000,00	0,00	0,00	0,00	0,00	104 725,00	104 725,00	0,00	0,00	
	75405		Komandy powiatowe Policji	4 725,00	0,00	0,00	0,00	0,00	0,00	0,00	0,00	0,00	0,00	4 725,00	4 725,00	0,00	0,00		
		6170	Wpłaty jednostek na państwowy fundusz celowy na finansowanie lub dofinansowanie zadań inwestycyjnych	4 725,00	0,00	0,00	0,00	0,00	0,00	0,00	0,00	0,00	0,00	4 725,00	4 725,00	0,00	0,00		
		75410	Komandy wojewódzkie Państwowej Straży Pożarnej	100 000,00	0,00	0,00	0,00	0,00	0,00	0,00	0,00	0,00	0,00	100 000,00	100 000,00	0,00	0,00		
		6170	Wpłaty jednostek na państwowy fundusz celowy na finansowanie lub dofinansowanie zadań inwestycyjnych	100 000,00	0,00	0,00	0,00	0,00	0,00	0,00	0,00	0,00	0,00	100 000,00	100 000,00	0,00	0,00		
		75412	Ochotnicze strażnie pozamiejskie	326 500,00	326 500,00	260 500,00	38 500,00	222 000,00	13 000,00	53 000,00	0,00	0,00	0,00	0,00	0,00	0,00	0,00		
		2820	Dotacja celowa z budżetu na finansowanie lub dofinansowanie zadań zleconych do realizacji stowarzyszeniom	13 000,00	13 000,00	0,00	0,00	0,00	13 000,00	0,00	0,00	0,00	0,00	0,00	0,00	0,00	0,00		
		3020	Wydanki osobowe niezaliczone do wydatków	20 000,00	20 000,00	0,00	0,00	0,00	0,00	20 000,00	0,00	0,00	0,00	0,00	0,00	0,00	0,00		
		3030	Różne wydatki na rzecz osób fizycznych	33 000,00	33 000,00	0,00	0,00	0,00	0,00	33 000,00	0,00	0,00	0,00	0,00	0,00	0,00	0,00		
		4110	Składki na ubezpieczenia społeczne	3 000,00	3 000,00	3 000,00	3 000,00	0,00	0,00	0,00	0,00	0,00	0,00	0,00	0,00	0,00	0,00		
		4120	Składki na Fundusz Pracy oraz Fundusz Solidarnościowy	500,00	500,00	500,00	500,00	0,00	0,00	0,00	0,00	0,00	0,00	0,00	0,00	0,00	0,00		
		4170	Wynagrodzenia bezosobowe	35 000,00	35 000,00	35 000,00	35 000,00	0,00	0,00	0,00	0,00	0,00	0,00	0,00	0,00	0,00	0,00		
		4210	Zakup materiałów i wyposażenia	50 000,00	50 000,00	50 000,00	50 000,00	0,00	0,00	0,00	0,00	0,00	0,00	0,00	0,00	0,00	0,00		
		4280	Zakup energii	110 000,00	110 000,00	110 000,00	110 000,00	0,00	0,00	0,00	0,00	0,00	0,00	0,00	0,00	0,00	0,00		
		4270	Zakup usług remontowych	12 000,00	12 000,00	12 000,00	12 000,00	0,00	0,00	0,00	0,00	0,00	0,00	0,00	0,00	0,00	0,00		
		4280	Zakup usług zdrowotnych	10 000,00	10 000,00	10 000,00	10 000,00	0,00	0,00	0,00	0,00	0,00	0,00	0,00	0,00	0,00	0,00		
		4300	Zakup usług pozostałych	20 000,00	20 000,00	20 000,00	20 000,00	0,00	0,00	0,00	0,00	0,00	0,00	0,00	0,00	0,00	0,00		
		4430	Różne opłaty i składki	20 000,00	20 000,00	20 000,00	20 000,00	0,00	0,00	0,00	0,00	0,00	0,00	0,00	0,00	0,00	0,00		
	75421		Zarządanie przepisywe	133 700,00	133 700,00	133 700,00	133 700,00	0,00	0,00	0,00	0,00	0,00	0,00	0,00	0,00	0,00	0,00		
		4810	Rezerwy	133 700,00	133 700,00	133 700,00	133 700,00	0,00	0,00	0,00	0,00	0,00	0,00	0,00	0,00	0,00	0,00		
	75485		Proszaisa działalność	5 000,00	5 000,00	5 000,00	5 000,00	0,00	0,00	0,00	0,00	0,00	0,00	0,00	0,00	0,00	0,00		
		3020	Wydanki osobowe niezaliczone do wydatków	5 000,00	5 000,00	5 000,00	5 000,00	0,00	0,00	0,00	0,00	0,00	0,00	0,00	0,00	0,00	0,00		
	757		Obsługa długu publicznego	203 000,00	203 000,00	203 000,00	203 000,00	0,00	0,00	0,00	0,00	0,00	0,00	203 000,00	203 000,00	0,00	0,00		
		75702	Obsługa papierów wartościowych, kredytów i pożyczek i dotychczas samorządni kredytów zaliczanych do tytułu dłużnego - kredyty i pożyczki	203 000,00	203 000,00	203 000,00	203 000,00	0,00	0,00	0,00	0,00	0,00	0,00	203 000,00	203 000,00	0,00	0,00		

Dział	Rozdział	§ / grupa	Nazwa	Plan	z tego:							z tego:					Wnieście wkładów do spółek prawa handlowego	
					Wydanki bieżące	wydatki jednostek budżetowych,	wydatki na wyodróżnienia i ekwiwalencje od innych rodzajów zadań,	wydatki związane z realizacją ich statutowych zadań,	dotacje na zadania bieżące	świadczenia na rzecz osób fizycznych;	wydatki na finansowanie z budżetów jednostek samorządu terytorialnego w art. 5 ust. 1 pkt 2 i 3,	wydatki na wypłaty z tytułu poręczeń i gwarancji	obsługa długu	Wydanki majątkowe	inwestycje i zakupy inwestycyjne	w tym: na programy finansowane z udziałem środków, o których mowa w art. 5 ust. 1 pkt 2 i 3,		zakup i objęcie akcji i udziałów
1	2	3	4	5	6	7	8	9	10	11	12	13	14	15	16	17	18	19
758			Odsetki, dyskonto i inne rozliczenia dotyczące skarbowych papierów wartościowych, kredytów i pożyczek oraz innych instrumentów finansowych, związanych z obsługą długu krajowego															
	75814		Różne rozliczenia finansowe	40 000,00														
	75818	4300	Zakup usług pozostałych	40 000,00														
			Rezerwy ogólne i celowe	92 700,00														
			Rezerwy	92 700,00														
801			Świata i wyposażenie	4 351 173,10														
	80101		Szkoły podstawowe	3 180 000,00														
			Dotacje podmiotowe z budżetu dla publicznej jednostki systemu oświaty prowadzonej przez osobę prawną inną niż jednostka samorządu terytorialnego lub przez osobę fizyczną	2 260 000,00														
			Wydatki inwestycyjne jednostek budżetowych	920 000,00														
			Wydatki poniesione ze środków z Rządowego Funduszu Inwestycji Strategicznych na realizację zadań inwestycyjnych	0,00														
80103			Oddziały przedszkolne w szkołach podstawowych	487 509,00														
			Dotacje podmiotowa z budżetu dla publicznej jednostki systemu oświaty prowadzonej przez osobę prawną inną niż jednostka samorządu terytorialnego lub przez osobę fizyczną	412 509,00														
			Zakup usług przez jednostki samorządu terytorialnego od innych jednostek samorządu terytorialnego	55 000,00														
80104			Przeszkola	81 000,00														
			Zakup usług przez jednostki samorządu terytorialnego od innych jednostek samorządu terytorialnego	81 000,00														
80113			Dowóznie uczniów do szkół	277 900,00														
			Różne wydatki na rzecz osób fizycznych	24 900,00														

Dział	Rozdział	§ grupa	Nazwa	Plan	z tego:										z tego:			
					Wydanki bieżące	Wydanki jednostek budżetowych,	z tego:		dotacje na zadania bieżące	świadczenia na rzecz osób fizycznych;	wydatki na programy finansowane z udziałem środków, o których mowa w art. 5 ust. 1 pkt 2 i 3.	wypłaty z tytułu poręczeń i gwarancji	obsługa długu	Wydanki majątkowe	inwestycje i zakupy inwestycyjne	w tym:	zakup i objęcie akcji i udziałów	Wnieście wkładów do spółek prawa handlowego
							wynagrodzenia i składki od nich naliczane	wydatki związane z realizacją ich statutowych zadań;										
1	2	3	4	5	6	7	8	9	10	11	12	13	14	15	16	17	18	19
		4300	Zakup usług pozostałych	25 000,00	25 000,00	0,00	0,00	25 000,00	0,00	0,00	0,00	0,00	0,00	0,00	0,00	0,00	0,00	0,00
		4330	Zakup usług przez jednostki samorządu terytorialnego od innych jednostek samorządu terytorialnego	20 000,00	20 000,00	0,00	0,00	20 000,00	0,00	0,00	0,00	0,00	0,00	0,00	0,00	0,00	0,00	0,00
		4430	Różne opłaty i składki	8 000,00	8 000,00	0,00	0,00	8 000,00	0,00	0,00	0,00	0,00	0,00	0,00	0,00	0,00	0,00	0,00
		6060	Wydatki na zakupy inwestycyjne jednostek budżetowych	200 000,00	0,00	0,00	0,00	0,00	0,00	0,00	0,00	0,00	0,00	200 000,00	0,00	0,00	0,00	0,00
80150			Realizacja zadań wyznaczonych stosownie specjalnej organizacji nauki i metod pracy dla dzieci i młodzieży w szkołach podstawowych	329 000,00	329 000,00	0,00	0,00	0,00	329 000,00	0,00	0,00	0,00	0,00	0,00	0,00	0,00	0,00	0,00
		2560	Dotacja podmiotowa z budżetu dla publicznej jednostki systemu oświaty prowadzonej przez osobę prawną inną niż jednostka samorządu terytorialnego lub przez osobę fizyczną	329 000,00	329 000,00	0,00	0,00	0,00	329 000,00	0,00	0,00	0,00	0,00	0,00	0,00	0,00	0,00	0,00
80153			Zapewnienie uczniom prawa do bezpłatnego dostępu do podręczników, materiałów edukacyjnych lub materiałów ćwiczeniowych	15 764,10	15 764,10	0,00	0,00	0,00	15 764,10	0,00	0,00	0,00	0,00	0,00	0,00	0,00	0,00	0,00
		2630	Dotacja celowa z budżetu na finansowanie lub dofinansowanie zadań zleconych do realizacji pozostałym jednostkom nie zaliczanym do sektora finansów publicznych	15 764,10	15 764,10	0,00	0,00	0,00	15 764,10	0,00	0,00	0,00	0,00	0,00	0,00	0,00	0,00	0,00
851			ChOROBA ZDROWIA	361 838,80	203 618,80	113 618,80	44 000,00	69 618,80	90 000,00	0,00	0,00	0,00	0,00	158 221,00	158 221,00	0,00	0,00	0,00
85111			Szpital ogólny	19 593,00	0,00	0,00	0,00	0,00	0,00	0,00	0,00	0,00	0,00	19 593,00	19 593,00	0,00	0,00	0,00
		6300	Dotacja celowa na pomoc finansową udzielaną między jednostkami samorządu terytorialnego na dofinansowanie własnych zadań inwestycyjnych i zakupów inwestycyjnych	19 593,00	0,00	0,00	0,00	0,00	0,00	0,00	0,00	0,00	0,00	0,00	19 593,00	0,00	0,00	0,00
85121			Lecznictwo ambulatoryjne	138 628,00	0,00	0,00	0,00	0,00	0,00	0,00	0,00	0,00	0,00	138 628,00	138 628,00	0,00	0,00	0,00
		6220	Dotacja celowa z budżetu na finansowanie lub dofinansowanie kosztów realizacji inwestycji i zakupów inwestycyjnych innych jednostek sektora finansów publicznych	138 628,00	0,00	0,00	0,00	0,00	0,00	0,00	0,00	0,00	0,00	0,00	138 628,00	0,00	0,00	0,00
85149			Programy polityki zdrowotnej	30 000,00	30 000,00	0,00	0,00	30 000,00	0,00	0,00	0,00	0,00	0,00	0,00	0,00	0,00	0,00	0,00
85153		4280	Zakup usług zdrowotnych	30 000,00	30 000,00	0,00	0,00	30 000,00	0,00	0,00	0,00	0,00	0,00	0,00	0,00	0,00	0,00	0,00
		4300	Zwalczanie narazania	500,00	500,00	0,00	0,00	500,00	0,00	0,00	0,00	0,00	0,00	0,00	0,00	0,00	0,00	0,00
85154			Zakup usług pozostałych alkoholizmowi	173 118,80	173 118,80	83 118,80	44 000,00	39 119,80	90 000,00	0,00	0,00	0,00	0,00	0,00	0,00	0,00	0,00	0,00

Dział	Rozdział	§ / grupa	Nazwa	Plan	z tego:										z tego:			
					Wydanki bieżące				z tego:			Wydatki na majątkowe			z tego:			
					7	8	9	10	11	12	13	14	15	16	17	18	19	
1	2	3	4	5	6	7	8	9	10	11	12	13	14	15	16	17	18	19
		2900	Dotacja celowa z budżetu dla pozostałych jednostek zaliczanych do sektora finansów publicznych	90 000,00	90 000,00	0,00	0,00	0,00	90 000,00	0,00	0,00	0,00	0,00	0,00	0,00	0,00	0,00	0,00
		4110	Składki na ubezpieczenia społeczne	3 850,00	3 850,00	3 850,00	3 850,00	0,00	0,00	0,00	0,00	0,00	0,00	0,00	0,00	0,00	0,00	0,00
		4120	Składki na Fundusz Solidarnościowy	150,00	150,00	150,00	150,00	0,00	0,00	0,00	0,00	0,00	0,00	0,00	0,00	0,00	0,00	0,00
		4170	Wynagrodzenia bezosobowe	40 000,00	40 000,00	40 000,00	40 000,00	0,00	0,00	0,00	0,00	0,00	0,00	0,00	0,00	0,00	0,00	0,00
		4210	Zakup materiałów i wyposażenia	3 618,80	3 618,80	3 618,80	3 618,80	0,00	0,00	0,00	0,00	0,00	0,00	0,00	0,00	0,00	0,00	0,00
		4220	Zakup środków żywności	1 000,00	1 000,00	1 000,00	1 000,00	0,00	0,00	0,00	0,00	0,00	0,00	0,00	0,00	0,00	0,00	0,00
		4300	Zakup usług pozostałych	30 400,00	30 400,00	30 400,00	30 400,00	0,00	0,00	0,00	0,00	0,00	0,00	0,00	0,00	0,00	0,00	0,00
		4430	Różne opłaty i składki	4 100,00	4 100,00	4 100,00	4 100,00	0,00	0,00	0,00	0,00	0,00	0,00	0,00	0,00	0,00	0,00	0,00
852			Fonns społeczna	19 000,00	19 000,00	4 000,00	4 000,00	0,00	5 000,00	10 000,00	0,00	0,00	0,00	0,00	0,00	0,00	0,00	0,00
	85216		Zasiłki stule	4 000,00	4 000,00	4 000,00	4 000,00	0,00	0,00	0,00	0,00	0,00	0,00	0,00	0,00	0,00	0,00	0,00
			Zwrot dotacji oraz płatności wykorzystanych niezgodnie z przeznaczeniem lub wykorzystanych z naruszeniem procedur, o których mowa w art. 164 ustawy, pobranych niezależnie lub w nadmiernej wysokości	4 000,00	4 000,00	4 000,00	4 000,00	0,00	0,00	0,00	0,00	0,00	0,00	0,00	0,00	0,00	0,00	0,00
	85230		Pomoc w zakresie dożywiania	5 000,00	5 000,00	0,00	0,00	0,00	5 000,00	0,00	0,00	0,00	0,00	0,00	0,00	0,00	0,00	0,00
			Dotacja celowa z budżetu jednostki samorządu terytorialnego, udzielone w trybie art. 221 ustawy, na finansowanie lub dofinansowanie zadań zleconych do realizacji organizacjom prowadzącym działalność pożytku publicznego	5 000,00	5 000,00	0,00	0,00	0,00	5 000,00	0,00	0,00	0,00	0,00	0,00	0,00	0,00	0,00	0,00
		85285	Pozostała działalność	10 000,00	10 000,00	0,00	0,00	0,00	0,00	10 000,00	0,00	0,00	0,00	0,00	0,00	0,00	0,00	0,00
		3110	Świadczenia społeczne	10 000,00	10 000,00	0,00	0,00	0,00	0,00	10 000,00	0,00	0,00	0,00	0,00	0,00	0,00	0,00	0,00
853			Pozostałe zadania w zakresie polityki społecznej	20 400,00	20 400,00	400,00	383,00	17,00	0,00	20 000,00	0,00	0,00	0,00	0,00	0,00	0,00	0,00	0,00
	85395		Pozostała działalność	20 400,00	20 400,00	400,00	383,00	17,00	0,00	20 000,00	0,00	0,00	0,00	0,00	0,00	0,00	0,00	0,00
		3110	Świadczenia społeczne	20 000,00	20 000,00	0,00	0,00	0,00	0,00	20 000,00	0,00	0,00	0,00	0,00	0,00	0,00	0,00	0,00
		4010	Wynagrodzenia osobowe pracowników	320,00	320,00	320,00	320,00	0,00	0,00	0,00	0,00	0,00	0,00	0,00	0,00	0,00	0,00	0,00
		4110	Składki na ubezpieczenia społeczne	55,00	55,00	55,00	55,00	0,00	0,00	0,00	0,00	0,00	0,00	0,00	0,00	0,00	0,00	0,00
		4120	Składki na Fundusz Solidarnościowy	8,00	8,00	8,00	8,00	0,00	0,00	0,00	0,00	0,00	0,00	0,00	0,00	0,00	0,00	0,00
		4300	Zakup usług pozostałych	17,00	17,00	17,00	17,00	0,00	0,00	0,00	0,00	0,00	0,00	0,00	0,00	0,00	0,00	0,00
855			Różna	17 000,00	17 000,00	17 000,00	17 000,00	0,00	0,00	0,00	0,00	0,00	0,00	0,00	0,00	0,00	0,00	0,00
	85501		Świadczenie wychowawcze	11 000,00	11 000,00	11 000,00	11 000,00	0,00	0,00	0,00	0,00	0,00	0,00	0,00	0,00	0,00	0,00	0,00

Dział	Rozdział	§ / grupa	Nazwa	Plan	z tego:										z tego:			
					Wydávki bieżące	Wydávki jednostek budżetowych	Wynagrodzenia i skávki od nich należące		Wydávki na świadczenia na rzecz osób fizycznych;	Wydávki na programy finansowane z środków o których mowa w art. 5 ust. 1 pkt 2 i 3	Wpłaty z tytułu poręczeń i gwarancji	obśługa długu	Wydávki majątkowe	inwestycje i zakupy inwestycyjne	w tym: na programy finansowane z udziałem środków o których mowa w art. 5 ust. 1 pkt 2 i 3	zakup i objęcie akcji i udziałów	Wnieńsienie wkłádów do spółek prawa handlowego	
							wydávki związane z realizacją ich statutowych zadań;	wydávki zwiększające zadania bieżące										8
1	2	3	4	5	6	7	8	9	10	11	12	13	14	15	16	17	18	19
			Zwrot dotacji oraz płatności wykorzystanych niezgodnie z przeznaczeniem lub wykorzystanych z wyłączeniem procedur, o których mowa w art. 184 ustawy o obronie państwa i bezpieczeństwie lub w nadzwyczajnej wysokości															
			Pozostała część	2 000,00	2 000,00	2 000,00	0,00	2 000,00	0,00	0,00	0,00	0,00	0,00	0,00	0,00	0,00	0,00	0,00
85502		2910	Świadczenia rodzinne, świadczenia z funduszu alimentacyjnego oraz skávki na ubezpieczenia emerytalne i rentowe z ubezpieczenia społecznego	6 000,00	6 000,00	6 000,00	0,00	6 000,00	0,00	0,00	0,00	0,00	0,00	0,00	0,00	0,00	0,00	0,00
		2910	Zwrot dotacji oraz płatności wykorzystanych niezgodnie z przeznaczeniem lub wykorzystanych z wyłączeniem procedur, o których mowa w art. 184 ustawy, pobitych niezgodnie lub w nadzwyczajnej wysokości	5 000,00	5 000,00	5 000,00	0,00	5 000,00	0,00	0,00	0,00	0,00	0,00	0,00	0,00	0,00	0,00	0,00
900		4580	Pozostała część	1 000,00	1 000,00	1 000,00	0,00	1 000,00	0,00	0,00	0,00	0,00	0,00	0,00	0,00	0,00	0,00	0,00
		90001	Gospodarka komunalna i ochrona środowiska	4 000 403,15	2 971 065,06	2 958 158,02	124 026,11	2 834 131,91	0,00	0,00	12 911,04	0,00	0,00	1 029 334,09	1 029 334,09	45 334,09	0,00	0,00
		4110	Gospodarka ściekowa i ochrona wód	162 515,91	162 515,91	162 515,91	3 350,00	159 165,91	0,00	0,00	0,00	0,00	0,00	0,00	0,00	0,00	0,00	0,00
		4170	Skávki na ubezpieczenia społeczne	350,00	350,00	350,00	350,00	0,00	0,00	0,00	0,00	0,00	0,00	0,00	0,00	0,00	0,00	0,00
		4210	Wynagrodzenia osobowe	3 000,00	3 000,00	3 000,00	3 000,00	0,00	0,00	0,00	0,00	0,00	0,00	0,00	0,00	0,00	0,00	0,00
		4260	Zakup materiałów i wyposażenia	15 665,91	15 665,91	15 665,91	0,00	15 665,91	0,00	0,00	0,00	0,00	0,00	0,00	0,00	0,00	0,00	0,00
		4270	Zakup energii	96 000,00	96 000,00	96 000,00	0,00	96 000,00	0,00	0,00	0,00	0,00	0,00	0,00	0,00	0,00	0,00	0,00
		4300	Zakup usług remontowych	15 000,00	15 000,00	15 000,00	0,00	15 000,00	0,00	0,00	0,00	0,00	0,00	0,00	0,00	0,00	0,00	0,00
		4390	Zakup usług obejmujących wykonanie ekspertyz, analiz i opinii	19 000,00	19 000,00	19 000,00	0,00	19 000,00	0,00	0,00	0,00	0,00	0,00	0,00	0,00	0,00	0,00	0,00
		4430	Zakup usług obejmujących wykonanie ekspertyz, analiz i opinii	6 000,00	6 000,00	6 000,00	0,00	6 000,00	0,00	0,00	0,00	0,00	0,00	0,00	0,00	0,00	0,00	0,00
90002		4010	Różne opłaty i skávki komunalny	7 500,00	7 500,00	7 500,00	0,00	7 500,00	0,00	0,00	0,00	0,00	0,00	0,00	0,00	0,00	0,00	0,00
		4040	Gospodarka odpadami komunalnymi	1 270 039,11	1 270 039,11	1 270 039,11	90 676,11	1 179 363,00	0,00	0,00	0,00	0,00	0,00	0,00	0,00	0,00	0,00	0,00
		4110	Wynagrodzenia osobowe pracowników	71 539,11	71 539,11	71 539,11	71 539,11	0,00	0,00	0,00	0,00	0,00	0,00	0,00	0,00	0,00	0,00	0,00
		4120	Dotatkowe wynagrodzenie rozliczone	3 669,00	3 669,00	3 669,00	3 669,00	0,00	0,00	0,00	0,00	0,00	0,00	0,00	0,00	0,00	0,00	0,00
		4210	Skávki na ubezpieczenia społeczne	12 900,00	12 900,00	12 900,00	12 900,00	0,00	0,00	0,00	0,00	0,00	0,00	0,00	0,00	0,00	0,00	0,00
		4210	Skávki na Fundusz Pracy oraz Fundusz Solidarnościowy	2 568,00	2 568,00	2 568,00	2 568,00	0,00	0,00	0,00	0,00	0,00	0,00	0,00	0,00	0,00	0,00	0,00
		4210	Zakup materiałów i wyposażenia	48 585,00	48 585,00	48 585,00	0,00	48 585,00	0,00	0,00	0,00	0,00	0,00	0,00	0,00	0,00	0,00	0,00

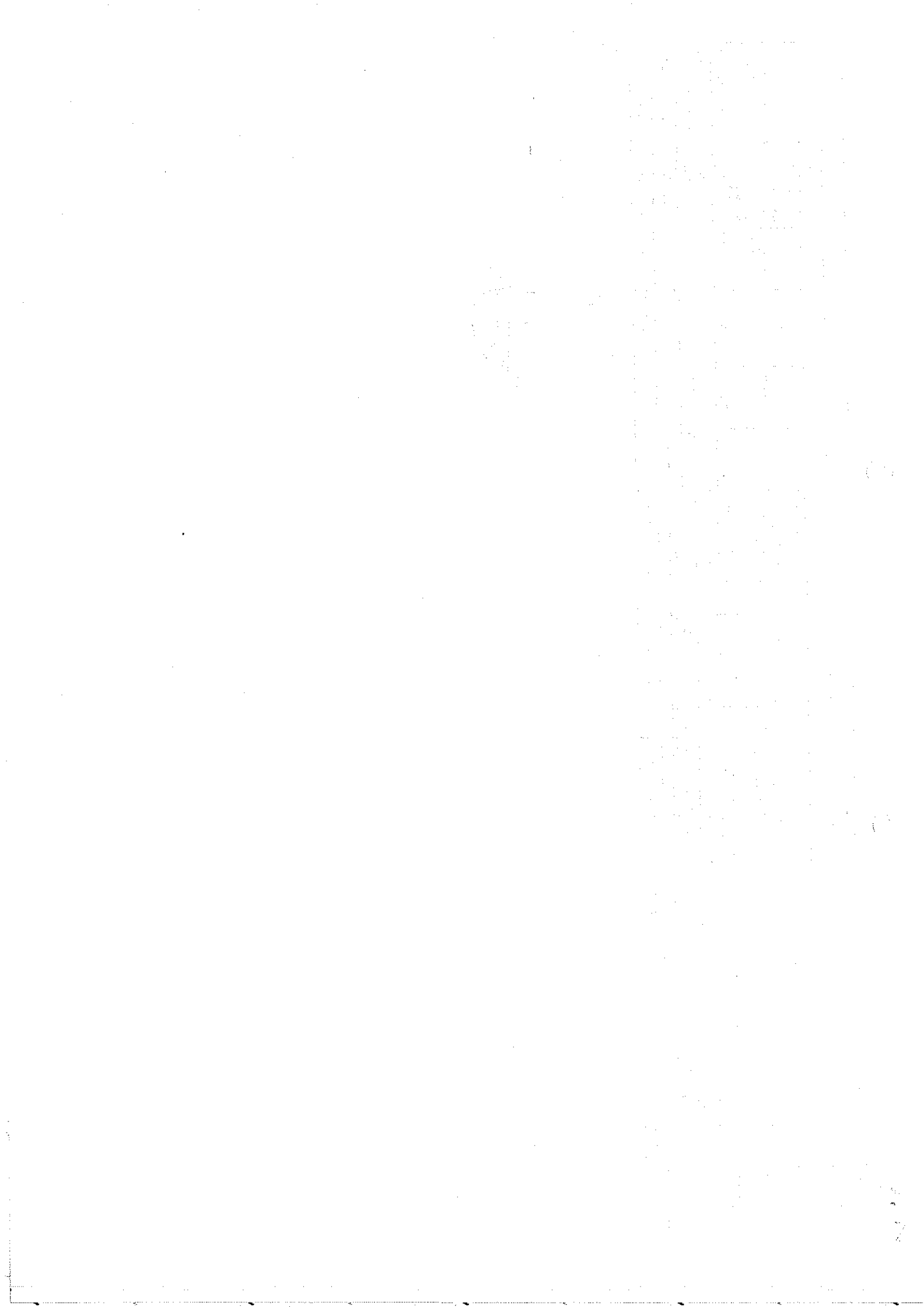
Dział	Rozdział	§ / grupa	Nazwa	Plan	z tego:										z tego:				
					Wydatki bieżące				z tego:			Wydatki na świadczenia na rzecz osób fizycznych;	Wydatki na programy finansowane z udziałem środków, o których mowa w art. 5 ust. 1 pkt 2 i 3	Wydatki majątkowe	inwestycyjne	w tym: na programy finansowane z udziałem środków, o których mowa w art. 5 ust. 1 pkt 2 i 3	zakup i objęcie akcji i udziałów	Wnieście wkładów do spółek prawa handlowego	
					7	8	9	10	11	12	13								14
1	2	3	4	5	6	7	8	9	10	11	12	13	14	15	16	17	18	19	
		4280	Zakup usług zdrowotnych	200,00	200,00	200,00	0,00	200,00	0,00	0,00	0,00	0,00	0,00	0,00	0,00	0,00	0,00	0,00	
		4300	Zakup usług pozostałych	1 120 000,00	1 120 000,00	1 120 000,00	0,00	1 120 000,00	0,00	0,00	0,00	0,00	0,00	0,00	0,00	0,00	0,00	0,00	
		4430	Różne opłaty i składki	6 000,00	6 000,00	6 000,00	0,00	6 000,00	0,00	0,00	0,00	0,00	0,00	0,00	0,00	0,00	0,00	0,00	
		4440	Opłaty na zakładowy fundusz świadczeń socjalnych	2 000,00	2 000,00	2 000,00	0,00	2 000,00	0,00	0,00	0,00	0,00	0,00	0,00	0,00	0,00	0,00	0,00	
		4600	Kary, odszkodowania i grzywny wypłacone na rzecz osób prawnych i innych jednostek organizacyjnych	1 078,00	1 078,00	1 078,00	0,00	1 078,00	0,00	0,00	0,00	0,00	0,00	0,00	0,00	0,00	0,00	0,00	
		4700	Szkolenia pracowników niebędących członkami korpusu służby cywilnej	1 500,00	1 500,00	1 500,00	0,00	1 500,00	0,00	0,00	0,00	0,00	0,00	0,00	0,00	0,00	0,00	0,00	
90003			Oczyszczanie mieszkań i wyposażenia	82 000,00	82 000,00	82 000,00	0,00	82 000,00	0,00	0,00	0,00	0,00	0,00	0,00	0,00	0,00	0,00	0,00	
		4210	Zakup materiałów i wyposażenia	32 000,00	32 000,00	32 000,00	0,00	32 000,00	0,00	0,00	0,00	0,00	0,00	0,00	0,00	0,00	0,00	0,00	
		4270	Zakup usług remontowych	10 000,00	10 000,00	10 000,00	0,00	10 000,00	0,00	0,00	0,00	0,00	0,00	0,00	0,00	0,00	0,00	0,00	
		4300	Zakup usług pozostałych	40 000,00	40 000,00	40 000,00	0,00	40 000,00	0,00	0,00	0,00	0,00	0,00	0,00	0,00	0,00	0,00	0,00	
90005			Ochrona powietrza atmosferycznego i klimatu	83 511,04	83 511,04	70 600,00	30 000,00	40 600,00	0,00	0,00	12 911,04	0,00	0,00	0,00	1 015 934,09	45 334,09	0,00	0,00	
		4010	Wynagrodzenia osobowe pracowników	22 000,00	22 000,00	22 000,00	0,00	22 000,00	0,00	0,00	0,00	0,00	0,00	0,00	0,00	0,00	0,00	0,00	
		4110	Składki na ubezpieczenia społeczne	6 265,00	6 265,00	6 265,00	0,00	6 265,00	0,00	0,00	0,00	0,00	0,00	0,00	0,00	0,00	0,00	0,00	
		4120	Składki na Fundusz Pracy oraz Fundusz Solidarnościowy	1 735,00	1 735,00	1 735,00	0,00	1 735,00	0,00	0,00	0,00	0,00	0,00	0,00	0,00	0,00	0,00	0,00	
		4210	Zakup materiałów i wyposażenia	40 600,00	40 600,00	40 600,00	0,00	40 600,00	0,00	0,00	0,00	0,00	0,00	0,00	0,00	0,00	0,00	0,00	
		4567	Odsieki od dotacji oraz pełności; wykorzystanych niezgodnie z przeznaczeniem lub wykorzystanych z naruszeniem procedur, o których mowa w art. 184 ustawy, pobranych niezależnie lub w nadmiernej wysokości	12 911,04	0,00	0,00	0,00	0,00	0,00	0,00	12 911,04	0,00	0,00	0,00	0,00	0,00	0,00	0,00	0,00
		6050	Wydatki inwestycyjne jednostek budżetowych	70 000,00	0,00	0,00	0,00	0,00	0,00	0,00	0,00	0,00	0,00	0,00	70 000,00	0,00	0,00	0,00	
		6370	Wydatki poniesione ze środków z Rządowego Funduszu Polski Ład. Program Inwestycji Strategicznych na realizację zadań inwestycyjnych	900 000,00	0,00	0,00	0,00	0,00	0,00	0,00	0,00	0,00	0,00	0,00	900 000,00	0,00	0,00	0,00	

Dział	Frozdział	§ / grupa	Nazwa	Plan	z tego:							z tego:				z tego:		
					6	7	8	9	10	11	12	13	14	15	16	17	18	19
					Wydanki bieżące	wydanki jednostek budżetowych, w tym: 7	wydanki związane z realizacją ich statutowych zadań, w tym: 8	wydanki z tytułu świadczenia na rzecz osób fizycznych, w tym: 9	dotacje na zadania bieżące, w tym: 10	wydatki na programy finansowane z udziałem środków, o których mowa w art. 5 ust. 1 pkt 2 i 3, w tym: 11	wypłaty z tytułu poręczeń i gwarancji, w tym: 12	obsługa długu, w tym: 13	Wydanki majątkowe, w tym: 14	inwestycje i zakupy inwestycyjne, w tym: 15	w tym: na programy finansowane z udziałem środków, o których mowa w art. 5 ust. 1 pkt 2 i 3, w tym: 16	zakup i objęcie akcji i udziałów, w tym: 17	Wnieście wkładów do spółek prawa handlowego, w tym: 18	
1	2	3	4	5	6	7	8	9	10	11	12	13	14	15	16	17	18	19
			Zwrot dotacji oraz płatności wykorzystanych niegodnie z przeznaczeniem lub wykorzystanych z budżetu, o których mowa w art. 184 ustawy o finansach publicznych, w tym: 184		0,00	0,00	0,00	0,00	0,00	0,00	0,00	0,00	0,00	45 334,09	0,00	0,00	0,00	0,00
90015			Oświetlenie ulic, placów i dróg	713 000,00	713 000,00	713 000,00	0,00	713 000,00	0,00	0,00	0,00	0,00	0,00	0,00	0,00	0,00	0,00	0,00
		4260	Zakup energii	575 000,00	575 000,00	575 000,00	0,00	575 000,00	0,00	0,00	0,00	0,00	0,00	0,00	0,00	0,00	0,00	0,00
		4270	Zakup usług remontowych	125 000,00	125 000,00	125 000,00	0,00	125 000,00	0,00	0,00	0,00	0,00	0,00	0,00	0,00	0,00	0,00	0,00
		4300	Zakup usług pozostałych	13 000,00	13 000,00	13 000,00	0,00	13 000,00	0,00	0,00	0,00	0,00	0,00	0,00	0,00	0,00	0,00	0,00
		6050	Wydanki inwestycyjne jednostek budżetowych	0,00	0,00	0,00	0,00	0,00	0,00	0,00	0,00	0,00	0,00	0,00	0,00	0,00	0,00	0,00
90019			Wpływy i wydatki związane z gromadzeniem środków z opłat i kar za korzystanie ze środowiska	14 000,00	0,00	0,00	0,00	0,00	0,00	0,00	0,00	0,00	0,00	14 000,00	14 000,00	0,00	0,00	0,00
		6230	Dotacja celowa z budżetu na finansowanie lub dofinansowanie kosztów realizacji inwestycji i zakupów inwestycyjnych jednostek nie zaliczanych do sektora finansów publicznych	14 000,00	0,00	0,00	0,00	0,00	0,00	0,00	0,00	0,00	0,00	0,00	14 000,00	14 000,00	0,00	0,00
90026			Pozostałe ośrodki związane z gospodarką odpadami	321 003,00	321 003,00	321 003,00	0,00	321 003,00	0,00	0,00	0,00	0,00	0,00	0,00	0,00	0,00	0,00	0,00
		4300	Zakup usług pozostałych	321 003,00	321 003,00	321 003,00	0,00	321 003,00	0,00	0,00	0,00	0,00	0,00	0,00	0,00	0,00	0,00	0,00
90095			Pozostałe działalności wyposażenia	339 000,00	339 000,00	339 000,00	0,00	339 000,00	0,00	0,00	0,00	0,00	0,00	0,00	0,00	0,00	0,00	0,00
		4210	Zakup materiałów i wyposażenia	103 000,00	103 000,00	103 000,00	0,00	103 000,00	0,00	0,00	0,00	0,00	0,00	0,00	0,00	0,00	0,00	0,00
		4260	Zakup energii	21 000,00	21 000,00	21 000,00	0,00	21 000,00	0,00	0,00	0,00	0,00	0,00	0,00	0,00	0,00	0,00	0,00
		4270	Zakup usług remontowych	10 000,00	10 000,00	10 000,00	0,00	10 000,00	0,00	0,00	0,00	0,00	0,00	0,00	0,00	0,00	0,00	0,00
		4300	Zakup usług pozostałych	150 000,00	150 000,00	150 000,00	0,00	150 000,00	0,00	0,00	0,00	0,00	0,00	0,00	0,00	0,00	0,00	0,00
		4390	Zakup usług obejmujących wykonanie ekspertyz, analiz i opinii	10 000,00	10 000,00	10 000,00	0,00	10 000,00	0,00	0,00	0,00	0,00	0,00	0,00	0,00	0,00	0,00	0,00
		4400	Opłaty za administrowanie i czynsze za budynki, lokale i pomieszczenia garażowe	15 000,00	15 000,00	15 000,00	0,00	15 000,00	0,00	0,00	0,00	0,00	0,00	0,00	0,00	0,00	0,00	0,00
		4450	Różne opłaty i składki	30 000,00	30 000,00	30 000,00	0,00	30 000,00	0,00	0,00	0,00	0,00	0,00	0,00	0,00	0,00	0,00	0,00
921			Kultura i ochrona dziedzictwa narodowego	1 137 777,00	777 777,00	222 777,00	2 000,00	220 777,00	565 000,00	0,00	0,00	0,00	0,00	360 000,00	360 000,00	10 000,00	0,00	0,00
		92105	Pozostałe zadania w zakresie kultury	65 300,00	65 300,00	65 300,00	0,00	65 300,00	0,00	0,00	0,00	0,00	0,00	0,00	0,00	0,00	0,00	0,00
		4180	Nagrody konkursowe	2 800,00	2 800,00	2 800,00	0,00	2 800,00	0,00	0,00	0,00	0,00	0,00	0,00	0,00	0,00	0,00	0,00
		4210	Zakup materiałów i wyposażenia	4 000,00	4 000,00	4 000,00	0,00	4 000,00	0,00	0,00	0,00	0,00	0,00	0,00	0,00	0,00	0,00	0,00
		4220	Zakup środków żywności	4 500,00	4 500,00	4 500,00	0,00	4 500,00	0,00	0,00	0,00	0,00	0,00	0,00	0,00	0,00	0,00	0,00
		4300	Zakup usług pozostałych	54 000,00	54 000,00	54 000,00	0,00	54 000,00	0,00	0,00	0,00	0,00	0,00	0,00	0,00	0,00	0,00	0,00

Dział	Rozdział	§ / grupa	Nazwa	Plan	z tego:							z tego:					z tego:		
					Wydanki bieżące	Wydanki jednostek budżetowych,	wygodzenia i składek od nich naliczane		Wydanki związane z realizacją zadań statutowych	dotacje na zadania bieżące	świadczenia na rzecz osób fizycznych,	wydatki na programy finansowane z udziałem środków, o których mowa w art. 5 ust. 1 pkt 2 i 3	wypłaty z tytułu poręczeń i gwarancji	obsluga długu	Wydanki majątkowe	inwestycje i zakupy inwestycyjne	w tym:		Wniesienie wkładów do spółek prawa handlowego
							Wydanki celowe	Wydanki związane z realizacją zadań statutowych									na programy finansowane z udziałem środków, o których mowa w art. 5 ust. 1 pkt 2 i 3	zakup i objęcie akcji i udziałów	
1	2	3	4	5	6	7	8	9	10	11	12	13	14	15	16	17	18	19	
92109			Domy i ośrodki kulturalne, świetlice i kluby	908 477,00	548 477,00	148 477,00	2 000,00	148 477,00	400 000,00	0,00	0,00	0,00	0,00	0,00	360 000,00	10 000,00	0,00	0,00	0,00
	2480		Dotacja podmiotowa z budżetu dla samorządowej instytucji kultury	400 000,00	400 000,00	0,00	0,00	0,00	400 000,00	0,00	0,00	0,00	0,00	0,00	0,00	0,00	0,00	0,00	0,00
	4170		Wynagrodzenia bezosobowe	2 000,00	2 000,00	2 000,00	2 000,00	0,00	0,00	0,00	0,00	0,00	0,00	0,00	0,00	0,00	0,00	0,00	0,00
	4210		Zakup materiałów i wyposażenia	58 800,00	58 800,00	58 800,00	0,00	58 800,00	0,00	0,00	0,00	0,00	0,00	0,00	0,00	0,00	0,00	0,00	0,00
	4260		Zakup energii	67 177,00	67 177,00	67 177,00	0,00	67 177,00	0,00	0,00	0,00	0,00	0,00	0,00	0,00	0,00	0,00	0,00	0,00
	4270		Zakup usług remontowych	8 000,00	8 000,00	8 000,00	0,00	8 000,00	0,00	0,00	0,00	0,00	0,00	0,00	0,00	0,00	0,00	0,00	0,00
	4300		Zakup usług pozostałych	11 500,00	11 500,00	11 500,00	0,00	11 500,00	0,00	0,00	0,00	0,00	0,00	0,00	0,00	0,00	0,00	0,00	0,00
	4430		Różne opłaty i składki	1 000,00	1 000,00	1 000,00	0,00	1 000,00	0,00	0,00	0,00	0,00	0,00	0,00	0,00	0,00	0,00	0,00	0,00
	6059		Wydanki inwestycyjne jednostek budżetowych	10 000,00	0,00	0,00	0,00	0,00	0,00	0,00	0,00	0,00	0,00	0,00	10 000,00	10 000,00	0,00	0,00	0,00
			Wpłaty gmin i powiatów na rzecz innych jednostek samorządu terytorialnego z tytułu świadczeń, zaliczków, opłat, składek i innych świadczeń lub związków powiatów na definitywnie zadefiniowanych i zakazanych inwestycyjnych i zakupów inwestycyjnych		0,00	0,00	0,00	0,00	0,00	0,00	0,00	0,00	0,00	0,00	0,00	0,00	0,00	0,00	0,00
92116			Biblioteki	155 000,00	155 000,00	0,00	0,00	0,00	155 000,00	0,00	0,00	0,00	0,00	0,00	0,00	0,00	0,00	0,00	0,00
	2480		Dotacja podmiotowa z budżetu dla samorządowej instytucji kultury	155 000,00	155 000,00	0,00	0,00	0,00	155 000,00	0,00	0,00	0,00	0,00	0,00	0,00	0,00	0,00	0,00	0,00
92120			ochrona zabytków i opieka nad zabytkami	9 000,00	9 000,00	9 000,00	0,00	9 000,00	0,00	0,00	0,00	0,00	0,00	0,00	0,00	0,00	0,00	0,00	0,00
	2720		Dotacja celowa z budżetu na finansowanie lub dofinansowanie prac remontowych i konserwatorskich obiektów zabytkowych przekazane jednostkom niezaliczanym do sektora finansów publicznych	0,00	0,00	0,00	0,00	0,00	0,00	0,00	0,00	0,00	0,00	0,00	0,00	0,00	0,00	0,00	0,00
	4270		Zakup usług remontowych	9 000,00	9 000,00	9 000,00	0,00	9 000,00	0,00	0,00	0,00	0,00	0,00	0,00	0,00	0,00	0,00	0,00	0,00
928			Kultura fizyczna	25 000,00	25 000,00	10 000,00	0,00	10 000,00	0,00	0,00	0,00	0,00	0,00	0,00	0,00	0,00	0,00	0,00	0,00
	92605		Zadania w zakresie kultury fizycznej	25 000,00	25 000,00	10 000,00	0,00	10 000,00	0,00	0,00	0,00	0,00	0,00	0,00	0,00	0,00	0,00	0,00	0,00
	3040		Niegrody o charakterze szczególnym niezaliczone do wynagrodzeń	15 000,00	15 000,00	0,00	0,00	0,00	0,00	0,00	0,00	0,00	0,00	0,00	0,00	0,00	0,00	0,00	0,00

Dział	Rozdział	§ grupa	Nazwa	Plan	Z tego:										z tego:				
					Wydanki bieżące				z tego:						Wydanki majątkowe	Inwestycje i zakupy inwestycyjne	z tego:		Wnieście wkladów do spółek prawa handlowego
					7	8	9	10	11	12	13	14	15	16			17	18	
wydatki jednostek budżetowych	wynagrodzenia i świadczenia nie mierzane	wydatki związane z realizacją statutowych zadań	dotacje na zadania bieżące	świadczenia na rzecz osób fizycznych	wydatki na programy finansowane z udziałem środków, o których mowa w art. 5 ust. 1 pkt 2 i 3	wypłaty z tytułu poręczeń i gwarancji	obsługa długu	Wydanki majątkowe	Inwestycje i zakupy inwestycyjne	w tym: na programy finansowane z udziałem środków, o których mowa w art. 5 ust. 1 pkt 2 i 3	zakup i objęcie akcji i udziałów	Wnieście wkladów do spółek prawa handlowego							
1	2	3	4	5	6	7	8	9	10	11	12	13	14	15	16	17	18	19	
		4210	Zakup materiałów i wyposażenia	3 000,00	3 000,00	3 000,00	0,00	3 000,00	0,00	0,00	0,00	0,00	0,00	0,00	0,00	0,00	0,00	0,00	
		4300	Zakup usług pozostałych	2 000,00	2 000,00	2 000,00	0,00	2 000,00	0,00	0,00	0,00	0,00	0,00	0,00	0,00	0,00	0,00	0,00	
		4810	Rezerwy	5 000,00	5 000,00	5 000,00	0,00	5 000,00	0,00	0,00	0,00	0,00	0,00	0,00	0,00	0,00	0,00	0,00	
Wydanki ogółem:				50 975 885,20	25 950 990,61	21 340 927,47	3 512 480,21	17 828 447,26	3 799 645,10	396 300,00	209 118,04	0,00	203 000,00	25 024 894,59	25 024 894,59	7 949 528,09	0,00	0,00	

Województwo
Krzysztof Kajewski



Załącznik Nr 4 do Zarządzenia Nr 129/2023 Wójta Gminy Waśniów z dnia 13 września 2023r.

Dochody związane z realizacją zadań zleconych z zakresu administracji rządowej i innych zadań określonych odrębnymi ustawami na 2023 rok.

Dział	Rozdział	Paragraf	Treść	Wartość
010			Rolnictwo i łowiectwo	657 858,71
	01095		Pozostała działalność	657 858,71
		2010	Dotacja celowa otrzymana z budżetu państwa na realizację zadań bieżących z zakresu administracji rządowej oraz innych zadań zleconych gminie (związkom gmin, związkom powiatowo-gminnym) ustawami	657 858,71
750			Administracja publiczna	93 217,00
	75011		Urzędy wojewódzkie	93 217,00
		2010	Dotacja celowa otrzymana z budżetu państwa na realizację zadań bieżących z zakresu administracji rządowej oraz innych zadań zleconych gminie (związkom gmin, związkom powiatowo-gminnym) ustawami	93 217,00
751			Urzędy naczelnych organów władzy państwowej, kontroli i ochrony prawa oraz sądownictwa	55 622,00
	75101		Urzędy naczelnych organów władzy państwowej, kontroli i ochrony prawa	1 368,00
		2010	Dotacja celowa otrzymana z budżetu państwa na realizację zadań bieżących z zakresu administracji rządowej oraz innych zadań zleconych gminie (związkom gmin, związkom powiatowo-gminnym) ustawami	1 368,00
	75108		Wybory do Sejmu i Senatu	53 724,00
		2010	Dotacja celowa otrzymana z budżetu państwa na realizację zadań bieżących z zakresu administracji rządowej oraz innych zadań zleconych gminie (związkom gmin, związkom powiatowo-gminnym) ustawami	53 724,00
	75110		Referenda ogólnokrajowe i konstytucyjne	530,00
		2010	Dotacja celowa otrzymana z budżetu państwa na realizację zadań bieżących z zakresu administracji rządowej oraz innych zadań zleconych gminie (związkom gmin, związkom powiatowo-gminnym) ustawami	530,00
801			Oświata i wychowanie	57 402,00
	80153		Zapewnienie uczniom prawa do bezpłatnego dostępu do podręczników, materiałów edukacyjnych lub materiałów ćwiczeniowych	57 402,00
		2010	Dotacja celowa otrzymana z budżetu państwa na realizację zadań bieżących z zakresu administracji rządowej oraz innych zadań zleconych gminie (związkom gmin, związkom powiatowo-gminnym) ustawami	57 402,00
851			Ochrona zdrowia	100,00
	85195		Pozostała działalność	100,00
		2010	Dotacja celowa otrzymana z budżetu państwa na realizację zadań bieżących z zakresu administracji rządowej oraz innych zadań zleconych gminie (związkom gmin, związkom powiatowo-gminnym) ustawami	100,00
855			Rodzina	5 176 060,00
	85502		Świadczenia rodzinne, świadczenie z funduszu alimentacyjnego oraz składki na ubezpieczenia emerytalne i rentowe z ubezpieczenia społecznego	5 121 919,00
		2010	Dotacja celowa otrzymana z budżetu państwa na realizację zadań bieżących z zakresu administracji rządowej oraz innych zadań zleconych gminie (związkom gmin, związkom powiatowo-gminnym) ustawami	5 121 919,00
	85503		Karta Dużej Rodziny	1 060,00
		2010	Dotacja celowa otrzymana z budżetu państwa na realizację zadań bieżących z zakresu administracji rządowej oraz innych zadań zleconych gminie (związkom gmin, związkom powiatowo-gminnym) ustawami	1 060,00
	85513		Składki na ubezpieczenie zdrowotne opłacane za osoby pobierające niektóre świadczenia rodzinne oraz za osoby pobierające zasiłki dla opiekunów	53 081,00

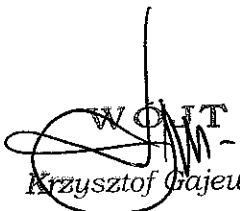
Dział	Rozdział	Paragraf	Treść	Wartość
		2010	Dotacja celowa otrzymana z budżetu państwa na realizację zadań bieżących z zakresu administracji rządowej oraz innych zadań zleconych gminie (związkom gmin, związkom powiatowo-gminnym) ustawami	53 081,00
Razem:				6 040 259,71


 Wójt
 Krzysztof Gajewski

Załącznik Nr 5 do Zarządzenia Nr 129/2023 Wójta Gminy Waśniów z dnia 13 września 2023r.

Wydatki związane z realizacją zadań zleconych z zakresu administracji rządowej i innych zadań określonych odrębnymi ustawami na 2023 rok.

Dział	Rozdział	Paragraf	Treść	Wartość
010			Rolnictwo i łowiectwo	657 858,71
	01095		Pozostała działalność	657 858,71
		4010	Wynagrodzenia osobowe pracowników	10 250,00
		4110	Składki na ubezpieczenia społeczne	1 752,75
		4120	Składki na Fundusz Pracy oraz Fundusz Solidarnościowy	251,13
		4210	Zakup materiałów i wyposażenia	645,31
		4430	Różne opłaty i składki	644 959,52
750			Administracja publiczna	93 217,00
	75011		Urzędy wojewódzkie	93 217,00
		4010	Wynagrodzenia osobowe pracowników	78 828,00
		4110	Składki na ubezpieczenia społeczne	13 033,00
		4120	Składki na Fundusz Pracy oraz Fundusz Solidarnościowy	1 356,00
751			Urzędy naczelnych organów władzy państwowej, kontroli i ochrony prawa oraz sądownictwa	55 622,00
	75101		Urzędy naczelnych organów władzy państwowej, kontroli i ochrony prawa	1 368,00
		4010	Wynagrodzenia osobowe pracowników	1 140,00
		4110	Składki na ubezpieczenia społeczne	194,94
		4120	Składki na Fundusz Pracy oraz Fundusz Solidarnościowy	27,93
		4210	Zakup materiałów i wyposażenia	5,13
	75108		Wybory do Sejmu i Senatu	53 724,00
		4010	Wynagrodzenia osobowe pracowników	10 000,00
		4110	Składki na ubezpieczenia społeczne	2 000,00
		4120	Składki na Fundusz Pracy oraz Fundusz Solidarnościowy	1 000,00
		4210	Zakup materiałów i wyposażenia	25 224,00
		4300	Zakup usług pozostałych	15 000,00
		4410	Podróże służbowe krajowe	500,00
	75110		Referenda ogólnokrajowe i konstytucyjne	530,00
		4210	Zakup materiałów i wyposażenia	530,00
801			Oświata i wychowanie	15 764,10
	80153		Zapewnienie uczniom prawa do bezpłatnego dostępu do podręczników, materiałów edukacyjnych lub materiałów ćwiczeniowych	15 764,10
		2830	Dotacja celowa z budżetu na finansowanie lub dofinansowanie zadań zleconych do realizacji pozostałym jednostkom nie zaliczanym do sektora finansów publicznych	15 764,10
Razem:				822 461,81


WÓJT
 Krzysztof Gajewski

