

ZARZĄDZENIE Nr 120/2023
WÓJTA GMINY WAŚNIÓW
z dnia 31 sierpnia 2023r.

w sprawie wprowadzenia zmian w planie finansowym dla Urzędu Gminy w Waśniowie na 2023r. i zatwierdzenia planu finansowego po wprowadzonych zmianach.

Na podstawie art. 30 ust.1 i ust. 2 pkt 2 i 4 ustawy z dnia 8 marca 1990 roku o samorządzie gminnym (tekst jednolity: Dz. U. z 2023 r, poz. 40 z późn. zm.), art. 11 ust. 3 oraz art. 248 ust. 2 ustawy z dnia 27 sierpnia 2009 r. o finansach publicznych (tekst jednolity Dz. U. z 2023 r., poz. 1270 z póź. zm.), w związku z § 8 ust. 5 rozporządzenia Ministra Finansów z dnia 07 grudnia 2010 roku w sprawie sposobu prowadzenia gospodarki finansowej jednostek budżetowych i samorządowych zakładów budżetowych (tekst jednolity Dz. U. z 2019r., poz.1718) oraz Uchwały Nr XLVII/331/2022 Rady Gminy w Waśniowie z dnia 29 grudnia 2022 roku w sprawie uchwalenia budżetu Gminy Waśniów na 2023 rok z późniejszymi zmianami - **Wójt Gminy Waśniów zarządza co następuje:**

§ 1

Dokonuje się zmian w planie finansowym dla Urzędu Gminy w Waśniowie na 2023 rok w zakresie:

1. planowanych dochodów budżetowych zgodnie z załącznikiem Nr 1 do niniejszego zarządzenia,
2. planowanych wydatków budżetowych zgodnie z załącznikiem Nr 2 do niniejszego zarządzenia,

§ 2


Po dokonanych zmianach o których mowa w § 1 Załącznik Nr 1 do Zarządzenia Nr 244/2022 z dnia 29 grudnia 2022r. w sprawie zatwierdzenia planu finansowego dla Urzędu Gminy w Waśniowie na 2023r. otrzymuje nowe brzmienie zgodnie z załącznikiem Nr 3 niniejszego zarządzenia.

§ 3

Dochody i wydatki związane z realizacją zadań z zakresu administracji rządowej oraz innych zadań zleconych gminom ustawami na 2023r. otrzymują nowe brzmienie zgodnie z załącznikami Nr 4 i 5 do niniejszego zarządzenia.

§ 4

Zarządzenie wchodzi w życie z dniem podpisania.


WÓJT
Krzysztof Gajewski

1. The first part of the document discusses the importance of maintaining accurate records of all transactions and activities. It emphasizes that this is crucial for ensuring transparency and accountability in the organization's operations.

2. The second part of the document outlines the various methods and tools used to collect and analyze data. It highlights the need for consistent and reliable data collection processes to support informed decision-making.

3. The third part of the document focuses on the role of technology in data management and analysis. It discusses how modern software solutions can streamline data collection, storage, and reporting, thereby improving efficiency and accuracy.

4. The fourth part of the document addresses the challenges associated with data management, such as data quality, security, and privacy. It provides strategies to mitigate these risks and ensure that data is used responsibly and ethically.

5. The fifth part of the document concludes by summarizing the key findings and recommendations. It stresses the importance of ongoing monitoring and evaluation to ensure that data management practices remain effective and aligned with the organization's goals.

6. The sixth part of the document provides a detailed overview of the data collection process, including the selection of data sources, the design of data collection instruments, and the implementation of data collection procedures.

7. The seventh part of the document discusses the various methods used for data analysis, such as descriptive statistics, inferential statistics, and qualitative analysis. It explains how these methods are applied to interpret the collected data and draw meaningful conclusions.

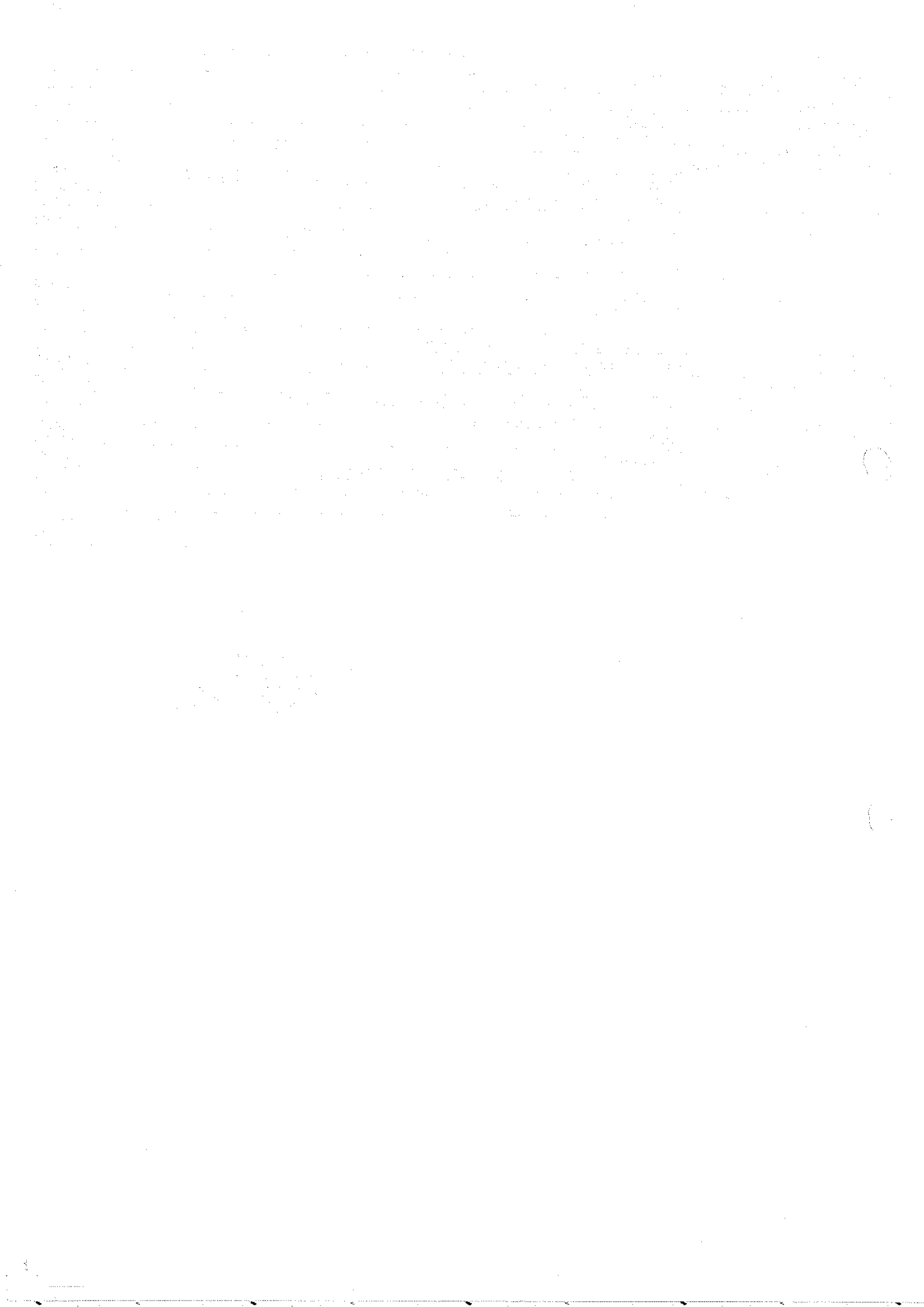
8. The eighth part of the document focuses on the ethical considerations of data management. It discusses the importance of obtaining informed consent, protecting personal information, and ensuring that data is used only for the purposes it was collected for.

9. The ninth part of the document provides a final summary and highlights the key takeaways from the document. It encourages the organization to adopt best practices in data management to achieve its strategic objectives.

Załącznik Nr 1 do Zarządzenia Nr 120/2023 Wójta Gminy Waśniów z dnia 31 sierpnia 2023r.

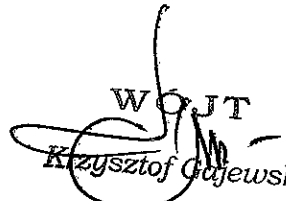
Nazwa jednostki sprawozdawczej		Urząd Gminy w Waśniowie		
Nr dokumentu		120/2023		
Data podjęcia		2023-08-31		
Rodzaj		Plan dochodów		
Dział	Rozdział	Paragraf	Treść	Kwota
751			Urzędy naczelných organów władzy państwowej, kontroli i ochrony prawa oraz sądownictwa	53 724,00
	75108		Wybory do Sejmu i Senatu	53 724,00
		2010	Dotacja celowa otrzymana z budżetu państwa na realizację zadań bieżących z zakresu administracji rządowej oraz innych zadań zleconych gminie (związkom gmin, związkom powiatowo-gminnym) ustawami	53 724,00
852			Pomoc społeczna	36 000,00
	85230		Pomoc w zakresie dożywiania	36 000,00
		2030	Dotacja celowa otrzymana z budżetu państwa na realizację własnych zadań bieżących gmin (związków gmin, związków powiatowo-gminnych)	36 000,00
853			Pozostałe zadania w zakresie polityki społecznej	12 336,00
	85395		Pozostała działalność	12 336,00
		2100	Środki z Funduszu Pomocy na finansowanie lub dofinansowanie zadań bieżących w zakresie pomocy obywatelom Ukrainy	12 336,00
855			Rodzina	120,00
	85503		Karta Dużej Rodziny	120,00
		2010	Dotacja celowa otrzymana z budżetu państwa na realizację zadań bieżących z zakresu administracji rządowej oraz innych zadań zleconych gminie (związkom gmin, związkom powiatowo-gminnym) ustawami	120,00
				102 180,00

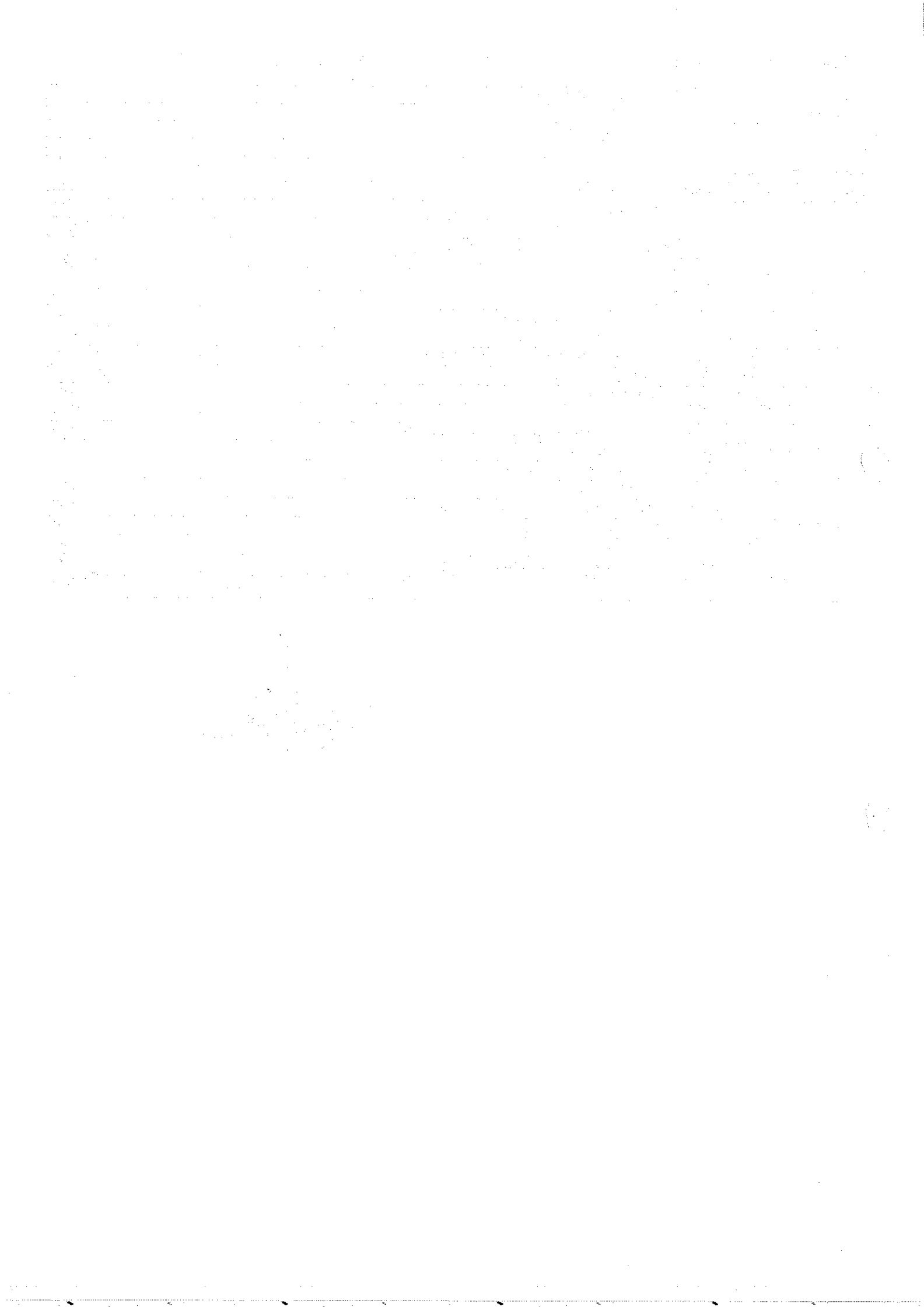

 WÓJTA
 Krzysztof Gajewski



Załącznik Nr 2 do Zarządzenia Nr 120/2023 Wójta Gminy Waśniów z dnia 31 sierpnia 2023r.

Nazwa jednostki sprawozdawczej			Urząd Gminy w Waśniowie	
Nr dokumentu			120/2023	
Data podjęcia			2023-08-31	
Rodzaj			Plan wydatków	
Dział	Rozdział	Paragraf	Treść	Wartość
750			Administracja publiczna	0,00
	75023		Urzędy gmin (miast i miast na prawach powiatu)	0,00
		4010	Wynagrodzenia osobowe pracowników	-5 000,00
		4440	Odpisy na zakładowy fundusz świadczeń socjalnych	5 000,00
751			Urzędy naczelnych organów władzy państwowej, kontroli i ochrony prawa oraz sądownictwa	53 724,00
	75108		Wybory do Sejmu i Senatu	53 724,00
		4010	Wynagrodzenia osobowe pracowników	10 000,00
		4110	Składki na ubezpieczenia społeczne	2 000,00
		4120	Składki na Fundusz Pracy oraz Fundusz Solidarnościowy	1 000,00
		4210	Zakup materiałów i wyposażenia	25 224,00
		4300	Zakup usług pozostałych	15 000,00
		4410	Podróże służbowe krajowe	500,00
754			Bezpieczeństwo publiczne i ochrona przeciwpożarowa	0,00
	75412		Ochotnicze straże pożarne	0,00
		3030	Różne wydatki na rzecz osób fizycznych	3 000,00
		4170	Wynagrodzenia bezosobowe	-3 000,00
900			Gospodarka komunalna i ochrona środowiska	0,00
	90002		Gospodarka odpadami komunalnymi	0,00
		4210	Zakup materiałów i wyposażenia	-337,00
		4440	Odpisy na zakładowy fundusz świadczeń socjalnych	337,00
Razem:				53 724,00


 WÓJT
 Krzysztof Gajewski



**Załącznik Nr 3 do Zarządzenia Nr 120/2023 Wójta Gminy Waśniów z dnia 31 sierpnia 2023r.
Plan finansowy dla Urzędu Gminy w Waśniowie po zmianach na 2023r.**

w złotych

Planowane dochody budżetowe

Dział	Rozdział	§	Nazwa	Plan ogółem
1	2	3	4	5
bieżące				
010			Rolnictwo i łowiectwo	658 672,71
			w tym z tytułu dotacji i środków na finansowanie wydatków na realizację zadań finansowanych z udziałem środków, o których mowa w art. 5 ust. 1 pkt 2 i 3	0,00
	01095		Pozostała działalność	658 672,71
			w tym z tytułu dotacji i środków na finansowanie wydatków na realizację zadań finansowanych z udziałem środków, o których mowa w art. 5 ust. 1 pkt 2 i 3	0,00
		0750	Wpływy z najmu i dzierżawy składników majątkowych Skarbu Państwa, jednostek samorządu terytorialnego lub innych jednostek zaliczanych do sektora finansów publicznych oraz innych umów o podobnym charakterze	814,00
		2010	Dotacja celowa otrzymana z budżetu państwa na realizację zadań bieżących z zakresu administracji rządowej oraz innych zadań zleconych gminie (związkom gmin, związkom powiatowo-gminnym) ustawami	657 858,71
400			Wytwarzanie i zaopatrywanie w energię elektryczną, gaz i wodę	3 700 000,00
			w tym z tytułu dotacji i środków na finansowanie wydatków na realizację zadań finansowanych z udziałem środków, o których mowa w art. 5 ust. 1 pkt 2 i 3	0,00
	40002		Dostarczanie wody	700 000,00
			w tym z tytułu dotacji i środków na finansowanie wydatków na realizację zadań finansowanych z udziałem środków, o których mowa w art. 5 ust. 1 pkt 2 i 3	0,00
		0830	Wpływy z usług	700 000,00
	40095		Pozostała działalność	3 000 000,00
			w tym z tytułu dotacji i środków na finansowanie wydatków na realizację zadań finansowanych z udziałem środków, o których mowa w art. 5 ust. 1 pkt 2 i 3	0,00
		0840	Wpływy ze sprzedaży wyrobów	2 500 000,00
		0970	Wpływy z różnych dochodów	500 000,00
600			Transport i łączność	3 794 895,70
			w tym z tytułu dotacji i środków na finansowanie wydatków na realizację zadań finansowanych z udziałem środków, o których mowa w art. 5 ust. 1 pkt 2 i 3	0,00
	60004		Lokalny transport zbiorowy	10 490,70
			w tym z tytułu dotacji i środków na finansowanie wydatków na realizację zadań finansowanych z udziałem środków, o których mowa w art. 5 ust. 1 pkt 2 i 3	0,00
		2170	Środki otrzymane z państwowych funduszy celowych na realizację zadań bieżących jednostek sektora finansów publicznych	10 490,70

	60014		Drogi publiczne powiatowe	177 867,00
			w tym z tytułu dotacji i środków na finansowanie wydatków na realizację zadań finansowanych z udziałem środków, o których mowa w art. 5 ust. 1 pkt 2 i 3	0,00
		2320	Dotacja celowa otrzymana z powiatu na zadania bieżące realizowane na podstawie porozumień (umów) między jednostkami samorządu terytorialnego	177 867,00
	60016		Drogi publiczne gminne	3 606 538,00
			w tym z tytułu dotacji i środków na finansowanie wydatków na realizację zadań finansowanych z udziałem środków, o których mowa w art. 5 ust. 1 pkt 2 i 3	0,00
		2700	Środki na dofinansowanie własnych zadań bieżących gmin, powiatów (związków gmin, związków powiatowo-gminnych, związków powiatów), samorządów województw, pozyskane z innych źródeł	3 606 538,00
700			Gospodarka mieszkaniowa	33 450,00
			w tym z tytułu dotacji i środków na finansowanie wydatków na realizację zadań finansowanych z udziałem środków, o których mowa w art. 5 ust. 1 pkt 2 i 3	0,00
	70005		Gospodarka gruntami i nieruchomościami	31 450,00
			w tym z tytułu dotacji i środków na finansowanie wydatków na realizację zadań finansowanych z udziałem środków, o których mowa w art. 5 ust. 1 pkt 2 i 3	0,00
		0550	Wpływy z opłat z tytułu użytkowania wieczystego nieruchomości	1 450,00
		0750	Wpływy z najmu i dzierżawy składników majątkowych Skarbu Państwa, jednostek samorządu terytorialnego lub innych jednostek zaliczanych do sektora finansów publicznych oraz innych umów o podobnym charakterze	30 000,00
	70007		Gospodarowanie mieszkaniowym zasobem gminy	2 000,00
			w tym z tytułu dotacji i środków na finansowanie wydatków na realizację zadań finansowanych z udziałem środków, o których mowa w art. 5 ust. 1 pkt 2 i 3	0,00
		0830	Wpływy z usług	2 000,00
710			Działalność usługowa	28 100,00
			w tym z tytułu dotacji i środków na finansowanie wydatków na realizację zadań finansowanych z udziałem środków, o których mowa w art. 5 ust. 1 pkt 2 i 3	0,00
	71035		Cmentarze	28 100,00
			w tym z tytułu dotacji i środków na finansowanie wydatków na realizację zadań finansowanych z udziałem środków, o których mowa w art. 5 ust. 1 pkt 2 i 3	0,00
		2020	Dotacja celowa otrzymana z budżetu państwa na zadania bieżące realizowane przez gminę na podstawie porozumień z organami administracji rządowej	28 100,00
750			Administracja publiczna	93 310,01
			w tym z tytułu dotacji i środków na finansowanie wydatków na realizację zadań finansowanych z udziałem środków, o których mowa w art. 5 ust. 1 pkt 2 i 3	0,00
	75011		Urzędy wojewódzkie	93 217,00
			w tym z tytułu dotacji i środków na finansowanie wydatków na realizację zadań finansowanych z udziałem środków, o których mowa w art. 5 ust. 1 pkt 2 i 3	0,00

		2010	Dotacja celowa otrzymana z budżetu państwa na realizację zadań bieżących z zakresu administracji rządowej oraz innych zadań zleconych gminie (związkom gmin, związkom powiatowo-gminnym) ustawami	93 217,00
	75095		Pozostała działalność	93,01
			w tym z tytułu dotacji i środków na finansowanie wydatków na realizację zadań finansowanych z udziałem środków, o których mowa w art. 5 ust. 1 pkt 2 i 3	0,00
		2100	Środki z Funduszu Pomocy na finansowanie lub dofinansowanie zadań bieżących w zakresie pomocy obywatelom Ukrainy	93,01
751			Urzędy naczelných organów władzy państwowej, kontroli i ochrony prawa oraz sądownictwa	55 092,00
			w tym z tytułu dotacji i środków na finansowanie wydatków na realizację zadań finansowanych z udziałem środków, o których mowa w art. 5 ust. 1 pkt 2 i 3	0,00
	75101		Urzędy naczelných organów władzy państwowej, kontroli i ochrony prawa	1 368,00
			w tym z tytułu dotacji i środków na finansowanie wydatków na realizację zadań finansowanych z udziałem środków, o których mowa w art. 5 ust. 1 pkt 2 i 3	0,00
		2010	Dotacja celowa otrzymana z budżetu państwa na realizację zadań bieżących z zakresu administracji rządowej oraz innych zadań zleconych gminie (związkom gmin, związkom powiatowo-gminnym) ustawami	1 368,00
	75108		Wybory do Sejmu i Senatu	53 724,00
			w tym z tytułu dotacji i środków na finansowanie wydatków na realizację zadań finansowanych z udziałem środków, o których mowa w art. 5 ust. 1 pkt 2 i 3	0,00
		2010	Dotacja celowa otrzymana z budżetu państwa na realizację zadań bieżących z zakresu administracji rządowej oraz innych zadań zleconych gminie (związkom gmin, związkom powiatowo-gminnym) ustawami	53 724,00
756			Dochody od osób prawnych, od osób fizycznych i od innych jednostek nieposiadających osobowości prawnej oraz wydatki związane z ich naborem	5 363 324,00
			w tym z tytułu dotacji i środków na finansowanie wydatków na realizację zadań finansowanych z udziałem środków, o których mowa w art. 5 ust. 1 pkt 2 i 3	0,00
	75601		Wpływy z podatku dochodowego od osób fizycznych	3 000,00
			w tym z tytułu dotacji i środków na finansowanie wydatków na realizację zadań finansowanych z udziałem środków, o których mowa w art. 5 ust. 1 pkt 2 i 3	0,00
		0350	Wpływy z podatku od działalności gospodarczej osób fizycznych, opłacanego w formie karty podatkowej	3 000,00
	75615		Wpływy z podatku rolnego, podatku leśnego, podatku od czynności cywilnoprawnych, podatków i opłat lokalnych od osób prawnych i innych jednostek organizacyjnych	664 711,00
			w tym z tytułu dotacji i środków na finansowanie wydatków na realizację zadań finansowanych z udziałem środków, o których mowa w art. 5 ust. 1 pkt 2 i 3	0,00
		0310	Wpływy z podatku od nieruchomości	560 000,00
		0320	Wpływy z podatku rolnego	5 021,00
		0330	Wpływy z podatku leśnego	90 000,00
		0340	Wpływy z podatku od środków transportowych	9 690,00

	75616		Wpływy z podatku rolnego, podatku leśnego, podatku od spadków i darowizn, podatku od czynności cywilno-prawnych oraz podatków i opłat lokalnych od osób fizycznych	2 043 300,00
			w tym z tytułu dotacji i środków na finansowanie wydatków na realizację zadań finansowanych z udziałem środków, o których mowa w art. 5 ust. 1 pkt 2 i 3	0,00
		0310	Wpływy z podatku od nieruchomości	200 000,00
		0320	Wpływy z podatku rolnego	1 450 000,00
		0330	Wpływy z podatku leśnego	13 000,00
		0340	Wpływy z podatku od środków transportowych	100 000,00
		0360	Wpływy z podatku od spadków i darowizn	60 000,00
		0430	Wpływy z opłaty targowej	300,00
		0500	Wpływy z podatku od czynności cywilnoprawnych	220 000,00
	75618		Wpływy z innych opłat stanowiących dochody jednostek samorządu terytorialnego na podstawie ustaw	199 072,00
			w tym z tytułu dotacji i środków na finansowanie wydatków na realizację zadań finansowanych z udziałem środków, o których mowa w art. 5 ust. 1 pkt 2 i 3	0,00
		0270	Wpływy z części opłaty za zezwolenie na sprzedaż napojów alkoholowych w obrocie hurtowym	30 000,00
		0410	Wpływy z opłaty skarbowej	32 072,00
		0480	Wpływy z opłat za zezwolenia na sprzedaż napojów alkoholowych	115 000,00
		0490	Wpływy z innych lokalnych opłat pobieranych przez jednostki samorządu terytorialnego na podstawie odrębnych ustaw	22 000,00
	75619		Wpływy z różnych rozliczeń	0,00
			w tym z tytułu dotacji i środków na finansowanie wydatków na realizację zadań finansowanych z udziałem środków, o których mowa w art. 5 ust. 1 pkt 2 i 3	0,00
		0270	Wpływy z części opłaty za zezwolenie na sprzedaż napojów alkoholowych w obrocie hurtowym	0,00
	75621		Udziały gmin w podatkach stanowiących dochód budżetu państwa	2 453 241,00
			w tym z tytułu dotacji i środków na finansowanie wydatków na realizację zadań finansowanych z udziałem środków, o których mowa w art. 5 ust. 1 pkt 2 i 3	0,00
		0010	Wpływy z podatku dochodowego od osób fizycznych	2 440 190,00
		0020	Wpływy z podatku dochodowego od osób prawnych	13 051,00
758			Różne rozliczenia	15 476 115,00
			w tym z tytułu dotacji i środków na finansowanie wydatków na realizację zadań finansowanych z udziałem środków, o których mowa w art. 5 ust. 1 pkt 2 i 3	0,00
	75801		Część oświatowa subwencji ogólnej dla jednostek samorządu terytorialnego	7 064 639,00
			w tym z tytułu dotacji i środków na finansowanie wydatków na realizację zadań finansowanych z udziałem środków, o których mowa w art. 5 ust. 1 pkt 2 i 3	0,00
		2920	Subwencje ogólne z budżetu państwa	7 064 639,00
	75807		Część wyrównawcza subwencji ogólnej dla gmin	7 668 449,00

			w tym z tytułu dotacji i środków na finansowanie wydatków na realizację zadań finansowanych z udziałem środków, o których mowa w art. 5 ust. 1 pkt 2 i 3	0,00
		2920	Subwencje ogólne z budżetu państwa	7 668 449,00
	75814		Różne rozliczenia finansowe	496 518,00
			w tym z tytułu dotacji i środków na finansowanie wydatków na realizację zadań finansowanych z udziałem środków, o których mowa w art. 5 ust. 1 pkt 2 i 3	0,00
		0920	Wpływy z pozostałych odsetek	277 000,00
		0940	Wpływy z rozliczeń/zwrotów z lat ubiegłych	183 000,00
		2100	Środki z Funduszu Pomocy na finansowanie lub dofinansowanie zadań bieżących w zakresie pomocy obywatelom Ukrainy	36 518,00
	75831		Część równoważąca subwencji ogólnej dla gmin	246 509,00
			w tym z tytułu dotacji i środków na finansowanie wydatków na realizację zadań finansowanych z udziałem środków, o których mowa w art. 5 ust. 1 pkt 2 i 3	0,00
		2920	Subwencje ogólne z budżetu państwa	246 509,00
801			Oświata i wychowanie	291 535,00
			w tym z tytułu dotacji i środków na finansowanie wydatków na realizację zadań finansowanych z udziałem środków, o których mowa w art. 5 ust. 1 pkt 2 i 3	0,00
	80103		Oddziały przedszkolne w szkołach podstawowych	234 133,00
			w tym z tytułu dotacji i środków na finansowanie wydatków na realizację zadań finansowanych z udziałem środków, o których mowa w art. 5 ust. 1 pkt 2 i 3	0,00
		0970	Wpływy z różnych dochodów	30 000,00
		2030	Dotacja celowa otrzymana z budżetu państwa na realizację własnych zadań bieżących gmin (związków gmin, związków powiatowo-gminnych)	204 133,00
	80153		Zapewnienie uczniom prawa do bezpłatnego dostępu do podręczników, materiałów edukacyjnych lub materiałów ćwiczeniowych	57 402,00
			w tym z tytułu dotacji i środków na finansowanie wydatków na realizację zadań finansowanych z udziałem środków, o których mowa w art. 5 ust. 1 pkt 2 i 3	0,00
		2010	Dotacja celowa otrzymana z budżetu państwa na realizację zadań bieżących z zakresu administracji rządowej oraz innych zadań zleconych gminie (związkom gmin, związkom powiatowo-gminnym) ustawami	57 402,00
851			Ochrona zdrowia	100,00
			w tym z tytułu dotacji i środków na finansowanie wydatków na realizację zadań finansowanych z udziałem środków, o których mowa w art. 5 ust. 1 pkt 2 i 3	0,00
	85154		Przeciwdziałanie alkoholizmowi	0,00
			w tym z tytułu dotacji i środków na finansowanie wydatków na realizację zadań finansowanych z udziałem środków, o których mowa w art. 5 ust. 1 pkt 2 i 3	0,00
		0830	Wpływy z usług	0,00
	85195		Pozostała działalność	100,00
			w tym z tytułu dotacji i środków na finansowanie wydatków na realizację zadań finansowanych z udziałem środków, o których mowa w art. 5 ust. 1 pkt 2 i 3	0,00

		2010	Dotacja celowa otrzymana z budżetu państwa na realizację zadań bieżących z zakresu administracji rządowej oraz innych zadań zleconych gminie (związkom gmin, związkom powiatowo-gminnym) ustawami	100,00
852			Pomoc społeczna	711 219,00
			w tym z tytułu dotacji i środków na finansowanie wydatków na realizację zadań finansowanych z udziałem środków, o których mowa w art. 5 ust. 1 pkt 2 i 3	0,00
	85213		Składki na ubezpieczenie zdrowotne opłacane za osoby pobierające niektóre świadczenia z pomocy społecznej oraz za osoby uczestniczące w zajęciach w centrum integracji społecznej	32 407,00
			w tym z tytułu dotacji i środków na finansowanie wydatków na realizację zadań finansowanych z udziałem środków, o których mowa w art. 5 ust. 1 pkt 2 i 3	0,00
		2030	Dotacja celowa otrzymana z budżetu państwa na realizację własnych zadań bieżących gmin (związków gmin, związków powiatowo-gminnych)	32 407,00
	85214		Zasiłki okresowe, celowe i pomoc w naturze oraz składki na ubezpieczenia emerytalne i rentowe	20 603,00
			w tym z tytułu dotacji i środków na finansowanie wydatków na realizację zadań finansowanych z udziałem środków, o których mowa w art. 5 ust. 1 pkt 2 i 3	0
		2030	Dotacja celowa otrzymana z budżetu państwa na realizację własnych zadań bieżących gmin (związków gmin, związków powiatowo-gminnych)	20 603,00
	85216		Zasiłki stałe	370 214,00
			w tym z tytułu dotacji i środków na finansowanie wydatków na realizację zadań finansowanych z udziałem środków, o których mowa w art. 5 ust. 1 pkt 2 i 3	0,00
		2030	Dotacja celowa otrzymana z budżetu państwa na realizację własnych zadań bieżących gmin (związków gmin, związków powiatowo-gminnych)	370 214,00
	85219		Ośrodki pomocy społecznej	84 103,00
			w tym z tytułu dotacji i środków na finansowanie wydatków na realizację zadań finansowanych z udziałem środków, o których mowa w art. 5 ust. 1 pkt 2 i 3	0,00
		2030	Dotacja celowa otrzymana z budżetu państwa na realizację własnych zadań bieżących gmin (związków gmin, związków powiatowo-gminnych)	84 103,00
	85230		Pomoc w zakresie dożywiania	144 000,00
			w tym z tytułu dotacji i środków na finansowanie wydatków na realizację zadań finansowanych z udziałem środków, o których mowa w art. 5 ust. 1 pkt 2 i 3	0,00
		2030	Dotacja celowa otrzymana z budżetu państwa na realizację własnych zadań bieżących gmin (związków gmin, związków powiatowo-gminnych)	144 000,00
	85295		Pozostała działalność	59 892,00
			w tym z tytułu dotacji i środków na finansowanie wydatków na realizację zadań finansowanych z udziałem środków, o których mowa w art. 5 ust. 1 pkt 2 i 3	0,00
		0970	Wpływy z różnych dochodów	4 560,00
		2030	Dotacja celowa otrzymana z budżetu państwa na realizację własnych zadań bieżących gmin (związków gmin, związków powiatowo-gminnych)	53 252,00

		2100	Środki z Funduszu Pomocy na finansowanie lub dofinansowanie zadań bieżących w zakresie pomocy obywatelom Ukrainy	2 080,00
853			Pozostałe zadania w zakresie polityki społecznej	790 098,00
			w tym z tytułu dotacji i środków na finansowanie wydatków na realizację zadań finansowanych z udziałem środków, o których mowa w art. 5 ust. 1 pkt 2 i 3	0,00
	85395		Pozostała działalność	790 098,00
			w tym z tytułu dotacji i środków na finansowanie wydatków na realizację zadań finansowanych z udziałem środków, o których mowa w art. 5 ust. 1 pkt 2 i 3	0,00
		0970	Wpływy z różnych dochodów	0,00
		2100	Środki z Funduszu Pomocy na finansowanie lub dofinansowanie zadań bieżących w zakresie pomocy obywatelom Ukrainy	157 698,00
		2180	Środki z Funduszu Przeciwdziałania COVID-19 na finansowanie lub dofinansowanie realizacji zadań związanych z przeciwdziałaniem COVID-19	632 400,00
854			Edukacyjna opieka wychowawcza	19 000,00
			w tym z tytułu dotacji i środków na finansowanie wydatków na realizację zadań finansowanych z udziałem środków, o których mowa w art. 5 ust. 1 pkt 2 i 3	0,00
	85415		Pomoc materialna dla uczniów o charakterze socialnym	19 000,00
			w tym z tytułu dotacji i środków na finansowanie wydatków na realizację zadań finansowanych z udziałem środków, o których mowa w art. 5 ust. 1 pkt 2 i 3	0,00
		2030	Dotacja celowa otrzymana z budżetu państwa na realizację własnych zadań bieżących gmin (związków gmin, związków powiatowo-gminnych)	19 000,00
855			Rodzina	5 171 210,00
			w tym z tytułu dotacji i środków na finansowanie wydatków na realizację zadań finansowanych z udziałem środków, o których mowa w art. 5 ust. 1 pkt 2 i 3	0,00
	85502		Świadczenia rodzinne, świadczenie z funduszu alimentacyjnego oraz składki na ubezpieczenia emerytalne i rentowe z ubezpieczenia społecznego	5 121 919,00
			w tym z tytułu dotacji i środków na finansowanie wydatków na realizację zadań finansowanych z udziałem środków, o których mowa w art. 5 ust. 1 pkt 2 i 3	0,00
		2010	Dotacja celowa otrzymana z budżetu państwa na realizację zadań bieżących z zakresu administracji rządowej oraz innych zadań zleconych gminie (związkom gmin, związkom powiatowo-gminnym) ustawami	5 121 919,00
	85503		Karta Dużej Rodziny	1 060,00
			w tym z tytułu dotacji i środków na finansowanie wydatków na realizację zadań finansowanych z udziałem środków, o których mowa w art. 5 ust. 1 pkt 2 i 3	0,00
		2010	Dotacja celowa otrzymana z budżetu państwa na realizację zadań bieżących z zakresu administracji rządowej oraz innych zadań zleconych gminie (związkom gmin, związkom powiatowo-gminnym) ustawami	1 060,00
	85513		Składki na ubezpieczenie zdrowotne opłacane za osoby pobierające niektóre świadczenia rodzinne oraz za osoby pobierające zasiłki dla opiekunów	48 231,00

			w tym z tytułu dotacji i środków na finansowanie wydatków na realizację zadań finansowanych z udziałem środków, o których mowa w art. 5 ust. 1 pkt 2 i 3	0,00
		2010	Dotacja celowa otrzymana z budżetu państwa na realizację zadań bieżących z zakresu administracji rządowej oraz innych zadań zleconych gminie (związkom gmin, związkom powiatowo-gminnym) ustawami	48 231,00
900			Gospodarka komunalna i ochrona środowiska	1 640 100,00
			w tym z tytułu dotacji i środków na finansowanie wydatków na realizację zadań finansowanych z udziałem środków, o których mowa w art. 5 ust. 1 pkt 2 i 3	0,00
	90001		Gospodarka ściekowa i ochrona wód	80 000,00
			w tym z tytułu dotacji i środków na finansowanie wydatków na realizację zadań finansowanych z udziałem środków, o których mowa w art. 5 ust. 1 pkt 2 i 3	0,00
		0830	Wpływy z usług	80 000,00
	90002		Gospodarka odpadami komunalnymi	1 200 000,00
			w tym z tytułu dotacji i środków na finansowanie wydatków na realizację zadań finansowanych z udziałem środków, o których mowa w art. 5 ust. 1 pkt 2 i 3	0,00
		0490	Wpływy z innych lokalnych opłat pobieranych przez jednostki samorządu terytorialnego na podstawie odrębnych ustaw	1 200 000,00
	90005		Ochrona powietrza atmosferycznego i klimatu	70 600,00
			w tym z tytułu dotacji i środków na finansowanie wydatków na realizację zadań finansowanych z udziałem środków, o których mowa w art. 5 ust. 1 pkt 2 i 3	0,00
		2460	Środki otrzymane od pozostałych jednostek zaliczanych do sektora finansów publicznych na realizację zadań bieżących jednostek zaliczanych do sektora finansów publicznych	70 600,00
	90019		Wpływy i wydatki związane z gromadzeniem środków z opłat i kar za korzystanie ze środowiska	2 000,00
			w tym z tytułu dotacji i środków na finansowanie wydatków na realizację zadań finansowanych z udziałem środków, o których mowa w art. 5 ust. 1 pkt 2 i 3	0,00
		0690	Wpływy z różnych opłat	2 000,00
	90026		Pozostałe działania związane z gospodarką odpadami	287 500,00
			w tym z tytułu dotacji i środków na finansowanie wydatków na realizację zadań finansowanych z udziałem środków, o których mowa w art. 5 ust. 1 pkt 2 i 3	0,00
		2460	Środki otrzymane od pozostałych jednostek zaliczanych do sektora finansów publicznych na realizację zadań bieżących jednostek zaliczanych do sektora finansów publicznych	287 500,00
921			Kultura i ochrona dziedzictwa narodowego	15 000,00
			w tym z tytułu dotacji i środków na finansowanie wydatków na realizację zadań finansowanych z udziałem środków, o których mowa w art. 5 ust. 1 pkt 2 i 3	0,00
	92109		Domy i ośrodki kultury, świetlice i kluby	15 000,00
			w tym z tytułu dotacji i środków na finansowanie wydatków na realizację zadań finansowanych z udziałem środków, o których mowa w art. 5 ust. 1 pkt 2 i 3	0,00
		2330	Dotacja celowa otrzymana od samorządu województwa na zadania bieżące realizowane na podstawie porozumień (umów) między jednostkami samorządu terytorialnego	15 000,00

	bieżące razem	37 841 221,42
	w tym z tytułu dotacji i środków na finansowanie wydatków na realizację zadań finansowanych z udziałem środków, o których mowa w art. 5 ust. 1 pkt 2 i 3	0,00

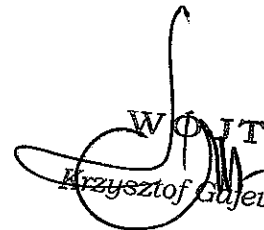
majątkowe			
010		Rolnictwo i łowiectwo	0,00
		w tym z tytułu dotacji i środków na finansowanie wydatków na realizację zadań finansowanych z udziałem środków, o których mowa w art. 5 ust. 1 pkt 2 i 3	0,00
	01043	Infrastruktura wodociągowa wsi	0,00
		w tym z tytułu dotacji i środków na finansowanie wydatków na realizację zadań finansowanych z udziałem środków, o których mowa w art. 5 ust. 1 pkt 2 i 3	0,00
		6370 Środki otrzymane z Rządowego Funduszu Polski Ład: Program Inwestycji Strategicznych na realizację zadań inwestycyjnych	0,00
	01044	Infrastruktura sanitacyjna wsi	0,00
		w tym z tytułu dotacji i środków na finansowanie wydatków na realizację zadań finansowanych z udziałem środków, o których mowa w art. 5 ust. 1 pkt 2 i 3	0,00
		6258 Dotacja celowa w ramach programów finansowych z udziałem środków europejskich oraz środków, o których mowa w art. 5 ust. 3 pkt 5 lit. a i b ustawy, lub płatności w ramach budżetu środków europejskich, realizowanych przez jednostki samorządu terytorialnego	0,00
600		Transport i łączność	1 195 000,00
		w tym z tytułu dotacji i środków na finansowanie wydatków na realizację zadań finansowanych z udziałem środków, o których mowa w art. 5 ust. 1 pkt 2 i 3	0,00
	60017	Drogi wewnętrzne	1 195 000,00
		w tym z tytułu dotacji i środków na finansowanie wydatków na realizację zadań finansowanych z udziałem środków, o których mowa w art. 5 ust. 1 pkt 2 i 3	0,00
		6370 Środki otrzymane z Rządowego Funduszu Polski Ład: Program Inwestycji Strategicznych na realizację zadań inwestycyjnych	995 000,00
		6630 Dotacja celowa otrzymana z samorządu województwa na inwestycje i zakupy inwestycyjne realizowane na podstawie porozumień (umów) między jednostkami samorządu terytorialnego	200 000,00
630		Turystyka	4 740 500,00
		w tym z tytułu dotacji i środków na finansowanie wydatków na realizację zadań finansowanych z udziałem środków, o których mowa w art. 5 ust. 1 pkt 2 i 3	0,00
	63095	Pozostała działalność	4 740 500,00
		w tym z tytułu dotacji i środków na finansowanie wydatków na realizację zadań finansowanych z udziałem środków, o których mowa w art. 5 ust. 1 pkt 2 i 3	0,00
		6370 Środki otrzymane z Rządowego Funduszu Polski Ład: Program Inwestycji Strategicznych na realizację zadań inwestycyjnych	4 740 500,00
700		Gospodarka mieszkaniowa	1 726 303,00
		w tym z tytułu dotacji i środków na finansowanie wydatków na realizację zadań finansowanych z udziałem środków, o których mowa w art. 5 ust. 1 pkt 2 i 3	1 726 303,00

	70095		Pozostała działalność	1 726 303,00
			w tym z tytułu dotacji i środków na finansowanie wydatków na realizację zadań finansowanych z udziałem środków, o których mowa w art. 5 ust. 1 pkt 2 i 3	1 726 303,00
		6257	Dotacja celowa w ramach programów finansowych z udziałem środków europejskich oraz środków, o których mowa w art. 5 ust. 3 pkt 5 lit. a i b ustawy, lub płatności w ramach budżetu środków europejskich, realizowanych przez jednostki samorządu terytorialnego	1 726 303,00
750			Administracja publiczna	150 000,00
			w tym z tytułu dotacji i środków na finansowanie wydatków na realizację zadań finansowanych z udziałem środków, o których mowa w art. 5 ust. 1 pkt 2 i 3	0,00
	75023		Urzędy gmin (miast i miast na prawach powiatu)	150 000,00
			w tym z tytułu dotacji i środków na finansowanie wydatków na realizację zadań finansowanych z udziałem środków, o których mowa w art. 5 ust. 1 pkt 2 i 3	0,00
		6350	Środki otrzymane z państwowych funduszy celowych na finansowanie lub dofinansowanie kosztów realizacji inwestycji i zakupów inwestycyjnych jednostek sektora finansów publicznych	150 000,00
801			Oświata i wychowanie	110 000,00
			w tym z tytułu dotacji i środków na finansowanie wydatków na realizację zadań finansowanych z udziałem środków, o których mowa w art. 5 ust. 1 pkt 2 i 3	0,00
	80101		Szkoły podstawowe	0,00
			w tym z tytułu dotacji i środków na finansowanie wydatków na realizację zadań finansowanych z udziałem środków, o których mowa w art. 5 ust. 1 pkt 2 i 3	0,00
		6370	Środki otrzymane z Rządowego Funduszu Polski Ład: Program Inwestycji Strategicznych na realizację zadań inwestycyjnych	0,00
	80113		Dowożenie uczniów do szkół	110 000,00
			w tym z tytułu dotacji i środków na finansowanie wydatków na realizację zadań finansowanych z udziałem środków, o których mowa w art. 5 ust. 1 pkt 2 i 3	0,00
		6350	Środki otrzymane z państwowych funduszy celowych na finansowanie lub dofinansowanie kosztów realizacji inwestycji i zakupów inwestycyjnych jednostek sektora finansów publicznych	110 000,00
900			Gospodarka komunalna i ochrona środowiska	900 000,00
			w tym z tytułu dotacji i środków na finansowanie wydatków na realizację zadań finansowanych z udziałem środków, o których mowa w art. 5 ust. 1 pkt 2 i 3	0,00
	90005		Ochrona powietrza atmosferycznego i klimatu	900 000,00
			w tym z tytułu dotacji i środków na finansowanie wydatków na realizację zadań finansowanych z udziałem środków, o których mowa w art. 5 ust. 1 pkt 2 i 3	0,00
		6370	Środki otrzymane z Rządowego Funduszu Polski Ład: Program Inwestycji Strategicznych na realizację zadań inwestycyjnych	900 000,00
921			Kultura i ochrona dziedzictwa narodowego	0,00
			w tym z tytułu dotacji i środków na finansowanie wydatków na realizację zadań finansowanych z udziałem środków, o których mowa w art. 5 ust. 1 pkt 2 i 3	0,00
	92109		Domy i ośrodki kultury, świetlice i kluby	0,00

			w tym z tytułu dotacji i środków na finansowanie wydatków na realizację zadań finansowanych z udziałem środków, o których mowa w art. 5 ust. 1 pkt 2 i 3	0,00
		6370	Środki otrzymane z Rządowego Funduszu Polski Ład: Program Inwestycji Strategicznych na realizację zadań inwestycyjnych	0,00
majątkowe razem				8 821 803,00
			w tym z tytułu dotacji i środków na finansowanie wydatków na realizację zadań finansowanych z udziałem środków, o których mowa w art. 5 ust. 1 pkt 2 i 3	1 726 303,00

Ogółem:				46 663 024,42
			w tym z tytułu dotacji i środków na finansowanie wydatków na realizację zadań finansowanych z udziałem środków, o których mowa w art. 5 ust. 1 pkt 2 i 3	1 726 303,00

(* kol 2 do wykorzystania fakultatywnego)


WOIT
 Krzysztof Gajewski

The first part of the document discusses the importance of maintaining accurate records of all transactions. It emphasizes that every entry should be supported by a valid receipt or invoice. This ensures transparency and allows for easy verification of the data.

In the second section, the author details the various methods used to collect and analyze the data. This includes both manual and automated processes. The goal is to ensure that the information is both reliable and up-to-date.

The third part of the document focuses on the results of the analysis. It shows a clear trend of growth over the period covered. This is supported by several key figures and percentages that illustrate the overall performance.

Finally, the document concludes with a series of recommendations for future actions. These are based on the findings of the analysis and aim to optimize the current processes and improve overall efficiency.

The data shows a significant increase in sales volume, particularly in the latter half of the period. This is attributed to several factors, including improved marketing strategies and better customer service.

(

)

Planowane wydatki budżetowe na 2023r. dla Urzędu Gminy w Waśniowie po zmianach

120/2023 z 21.08.2023

Dział	Rozdział	§ / grupa	Nazwa	Plan	Z tego:							z tego:						
					Wydatki bieżące	wydatki jednostek budżetowych,	wynagrodzenia i składki od nich naliczane	wydatki związane z realizacją ich statutowych zadań;	dotacje na zadania bieżące	świadczenia na rzecz osób fizycznych;	wydatki na programy finansowane z udziałem środków, o których mowa w art. 5 ust. 1 pkt 2 i 3	wypłaty z tytułu poręczeń i gwarancji	obsługa długu	Wydatki majątkowe	inwestycje i nakłady inwestycyjne	w tym: na programy finansowane z udziałem środków, o których mowa w art. 5 ust. 1 pkt 2 i 3;	zakup i objęcie akcji i udziałów	Wnieście wkładów do spółek prawa handlowego
1	2	3	4	5	6	7	8	9	10	11	12	13	14	15	16	17	18	19
010			Rolnictwo łowiectwo	8 333 119,21	668 959,71	668 959,71	12 253,88	674 705,83	0,00	0,00	0,00	0,00	0,00	7 646 159,50	7 646 159,50	3 766 239,00	0,00	0,00
	01030		Izby rolnicze	29 101,00	29 101,00	29 101,00	0,00	29 101,00	0,00	0,00	0,00	0,00	0,00	0,00	0,00	0,00	0,00	0,00
		2850	Władzy gmin na rzecz izb rolniczych w wysokości 2% uzyskanych wpływów z podatku rolnego	29 101,00	29 101,00	29 101,00	0,00	29 101,00	0,00	0,00	0,00	0,00	0,00	0,00	0,00	0,00	0,00	0,00
	01043		Infrastruktura wodociągowa wsi	376 900,00	0,00	0,00	0,00	0,00	0,00	0,00	0,00	0,00	0,00	376 900,00	376 900,00	0,00	0,00	0,00
		6050	Wydatki inwestycyjne jednostek budżetowych	376 900,00	0,00	0,00	0,00	0,00	0,00	0,00	0,00	0,00	0,00	376 900,00	376 900,00	0,00	0,00	0,00
		6370	Wydatki poniesione ze środków z Rządowego Funduszu Polski Ład: Program Inwestycji Strategicznych na realizację zadań inwestycyjnych	0,00	0,00	0,00	0,00	0,00	0,00	0,00	0,00	0,00	0,00	0,00	0,00	0,00	0,00	0,00
	01044		Infrastruktura sanitacyjna wsi	7 269 259,50	0,00	0,00	0,00	0,00	0,00	0,00	0,00	0,00	0,00	7 269 259,50	7 269 259,50	3 473 020,50	0,00	0,00
		6050	Wydatki inwestycyjne jednostek budżetowych	3 473 020,50	0,00	0,00	0,00	0,00	0,00	0,00	0,00	0,00	0,00	3 473 020,50	3 473 020,50	0,00	0,00	0,00
		6056	Wydatki inwestycyjne jednostek budżetowych	3 089 000,00	0,00	0,00	0,00	0,00	0,00	0,00	0,00	0,00	0,00	3 089 000,00	3 089 000,00	0,00	0,00	0,00
		6059	Wydatki inwestycyjne jednostek budżetowych	707 239,00	0,00	0,00	0,00	0,00	0,00	0,00	0,00	0,00	0,00	707 239,00	707 239,00	0,00	0,00	0,00
	01065		Pozostała działalność pracowników	657 898,71	657 898,71	657 898,71	12 253,88	645 604,83	0,00	0,00	0,00	0,00	0,00	3 473 020,50	3 473 020,50	0,00	0,00	0,00
		4010	Wynagrodzenia osobowe pracowników	10 250,00	10 250,00	10 250,00	0,00	0,00	0,00	0,00	0,00	0,00	0,00	0,00	0,00	0,00	0,00	0,00
		4110	Składki na ubezpieczenia społeczne	1 752,75	1 752,75	1 752,75	0,00	0,00	0,00	0,00	0,00	0,00	0,00	0,00	0,00	0,00	0,00	0,00
		4120	Składki na Fundusz Pracy oraz Fundusz Solidarnościowy	251,13	251,13	251,13	0,00	0,00	0,00	0,00	0,00	0,00	0,00	0,00	0,00	0,00	0,00	0,00
		4210	Zakup materiałów i wyposażenia	645,31	645,31	645,31	0,00	645,31	0,00	0,00	0,00	0,00	0,00	0,00	0,00	0,00	0,00	0,00
		4430	Różne opłaty i składki	644 959,52	644 959,52	644 959,52	0,00	844 959,52	0,00	0,00	0,00	0,00	0,00	0,00	0,00	0,00	0,00	0,00
400			Wywarzenie i zapotrzymanie w energię elektryczną, gaz i wodę	3 658 700,00	3 658 700,00	3 658 700,00	5 700,00	3 653 000,00	0,00	0,00	0,00	0,00	0,00	0,00	0,00	0,00	0,00	0,00
	40002		Dostarczanie wody	858 700,00	858 700,00	858 700,00	5 700,00	853 000,00	0,00	0,00	0,00	0,00	0,00	0,00	0,00	0,00	0,00	0,00
		4110	Składki na ubezpieczenia społeczne	700,00	700,00	700,00	0,00	0,00	0,00	0,00	0,00	0,00	0,00	0,00	0,00	0,00	0,00	0,00
		4170	Wynagrodzenia bezosobowe	5 000,00	5 000,00	5 000,00	0,00	0,00	0,00	0,00	0,00	0,00	0,00	0,00	0,00	0,00	0,00	0,00
		4210	Zakup materiałów i wyposażenia	165 000,00	165 000,00	165 000,00	0,00	165 000,00	0,00	0,00	0,00	0,00	0,00	0,00	0,00	0,00	0,00	0,00
		4260	Zakup energii	345 000,00	345 000,00	345 000,00	0,00	345 000,00	0,00	0,00	0,00	0,00	0,00	0,00	0,00	0,00	0,00	0,00
		4270	Zakup usług remontowych	200 000,00	200 000,00	200 000,00	0,00	200 000,00	0,00	0,00	0,00	0,00	0,00	0,00	0,00	0,00	0,00	0,00
		4300	Zakup usług pozostałych	65 000,00	65 000,00	65 000,00	0,00	65 000,00	0,00	0,00	0,00	0,00	0,00	0,00	0,00	0,00	0,00	0,00
		4390	Zakup usług obejmujących wykonanie ekspertyz, analiz i opinii	30 000,00	30 000,00	30 000,00	0,00	30 000,00	0,00	0,00	0,00	0,00	0,00	0,00	0,00	0,00	0,00	0,00

Dział	Rozdział	§ / grupa	Nazwa	Plan	z tego:								z tego:					Wyciątki majątkowe	inwestycje i zakupy inwestycyjne	w tym: na programy finansowane z udziałem środków, o których mowa w art. 5 ust. 1 pkt 2 i 3.	zakup i objęcie akcji i udziałów	Wpisanie wkładów do spółek prawa handlowego
					Wydanki bieżące	Wydanki na realizację zadań statutowych, w tym: wydatki związane z realizacją ich statutowych zadań;	Wynagrodzenia i składki od nich naliczane	Wydatki związane z realizacją zadań bieżących	dotacje na zadania bieżące	świadczenia na rzecz osób fizycznych;	Wydanki na programy finansowane z udziałem środków, o których mowa w art. 5 ust. 1 pkt 2 i 3.	Wypłaty z tytułu poręczeń i gwarancji	obsługa długu	z tego:								
														Wydanki bieżące	Wydanki na realizację zadań statutowych, w tym: wydatki związane z realizacją ich statutowych zadań;	Wynagrodzenia i składki od nich naliczane	Wydatki związane z realizacją zadań bieżących					
1	2	3	4	5	6	7	8	9	10	11	12	13	14	15	16	17	18	19				
		4430	Różne opłaty i składki	30 000,00	30 000,00	30 000,00	0,00	30 000,00	0,00	0,00	0,00	0,00	0,00	0,00	0,00	0,00	0,00	0,00				
		4530	Przebieg od towarów i usług (VAT)	15 000,00	15 000,00	15 000,00	0,00	15 000,00	0,00	0,00	0,00	0,00	0,00	0,00	0,00	0,00	0,00	0,00				
		4590	Kary i odszkodowania wypłacane na rzecz osób fizycznych	3 000,00	3 000,00	3 000,00	0,00	3 000,00	0,00	0,00	0,00	0,00	0,00	0,00	0,00	0,00	0,00	0,00				
40095			Przebieg działalności	3 000 000,00	3 000 000,00	3 000 000,00	0,00	3 000 000,00	0,00	0,00	0,00	0,00	0,00	0,00	0,00	0,00	0,00	0,00				
4210			Zakup materiałów i wyposażenia	2 500 000,00	2 500 000,00	2 500 000,00	0,00	2 500 000,00	0,00	0,00	0,00	0,00	0,00	0,00	0,00	0,00	0,00	0,00				
4300			Zakup usług pozostałych	500 000,00	500 000,00	500 000,00	0,00	500 000,00	0,00	0,00	0,00	0,00	0,00	0,00	0,00	0,00	0,00	0,00				
600			Transport i łączność	10 050 728,00	8 040 228,00	7 952 856,00	0,00	7 952 856,00	87 372,00	0,00	0,00	0,00	0,00	0,00	2 010 500,00	2 010 500,00	0,00	0,00				
60004			Lokality transport zbiorowy	99 872,00	99 872,00	12 500,00	0,00	12 500,00	87 372,00	0,00	0,00	0,00	0,00	0,00	0,00	0,00	0,00	0,00				
2710			Dotacja celowa na pomoc finansową udzielaną między jednostkami samorządu terytorialnego na dofinansowanie własnych zadań bieżących	87 372,00	87 372,00	0,00	0,00	0,00	87 372,00	0,00	0,00	0,00	0,00	0,00	0,00	0,00	0,00	0,00				
4300			Zakup usług pozostałych	12 500,00	12 500,00	12 500,00	0,00	12 500,00	0,00	0,00	0,00	0,00	0,00	0,00	0,00	0,00	0,00	0,00				
60014			Drogi publiczne powiatowe	177 867,00	177 867,00	177 867,00	0,00	177 867,00	0,00	0,00	0,00	0,00	0,00	0,00	0,00	0,00	0,00	0,00				
4210			Zakup materiałów i wyposażenia	17 867,00	17 867,00	17 867,00	0,00	17 867,00	0,00	0,00	0,00	0,00	0,00	0,00	0,00	0,00	0,00	0,00				
4270			Zakup usług remontowych	80 000,00	80 000,00	80 000,00	0,00	80 000,00	0,00	0,00	0,00	0,00	0,00	0,00	0,00	0,00	0,00	0,00				
4300			Zakup usług pozostałych	70 000,00	70 000,00	70 000,00	0,00	70 000,00	0,00	0,00	0,00	0,00	0,00	0,00	0,00	0,00	0,00	0,00				
4430			Różne opłaty i składki	10 000,00	10 000,00	10 000,00	0,00	10 000,00	0,00	0,00	0,00	0,00	0,00	0,00	0,00	0,00	0,00	0,00				
60016			Drogi publiczne gminne	7 862 989,00	7 732 489,00	7 732 489,00	0,00	7 732 489,00	0,00	0,00	0,00	0,00	0,00	0,00	130 500,00	130 500,00	0,00	0,00				
4210			Zakup materiałów i wyposażenia	10 000,00	10 000,00	10 000,00	0,00	10 000,00	0,00	0,00	0,00	0,00	0,00	0,00	0,00	0,00	0,00	0,00				
4270			Zakup usług remontowych	7 168 489,00	7 168 489,00	7 168 489,00	0,00	7 168 489,00	0,00	0,00	0,00	0,00	0,00	0,00	0,00	0,00	0,00	0,00				
4300			Zakup usług pozostałych	515 000,00	515 000,00	515 000,00	0,00	515 000,00	0,00	0,00	0,00	0,00	0,00	0,00	0,00	0,00	0,00	0,00				
4430			Różne opłaty i składki	16 000,00	16 000,00	16 000,00	0,00	16 000,00	0,00	0,00	0,00	0,00	0,00	0,00	0,00	0,00	0,00	0,00				
4520			Opłaty na rzecz budżetów jednostek samorządu terytorialnego	15 000,00	15 000,00	15 000,00	0,00	15 000,00	0,00	0,00	0,00	0,00	0,00	0,00	0,00	0,00	0,00	0,00				
4590			Kary i odszkodowania wypłacane na rzecz osób fizycznych	10 000,00	10 000,00	10 000,00	0,00	10 000,00	0,00	0,00	0,00	0,00	0,00	0,00	0,00	0,00	0,00	0,00				
6050			Wydanki inwestycyjne jednostek budżetowych	60 000,00	0,00	0,00	0,00	0,00	0,00	0,00	0,00	0,00	0,00	0,00	60 000,00	60 000,00	0,00	0,00				
6650			Wpłaty gmin i powiatów na rzecz innych jednostek samorządu terytorialnego oraz związków terytorialnych lub związków gminnych lub związków powiatowych na poczynienie zasądzonej pomocy finansowej i zakupów inwestycyjnych	70 500,00	0,00	0,00	0,00	0,00	0,00	0,00	0,00	0,00	0,00	0,00	70 500,00	70 500,00	0,00	0,00				
60017			Drogi wewnętrzne	1 880 000,00	0,00	0,00	0,00	0,00	0,00	0,00	0,00	0,00	0,00	0,00	1 880 000,00	1 880 000,00	0,00	0,00				
			Wydanki inwestycyjne jednostek budżetowych	885 000,00	0,00	0,00	0,00	0,00	0,00	0,00	0,00	0,00	0,00	0,00	885 000,00	885 000,00	0,00	0,00				

Dział	Rozdział	§ / grupa	Nazwa	Plan	Z tego:							Z tego:							
					6	7	8	9	10	11	12	13	14	15	16	17	18	19	
					Wydanki bieżące	Wydanki jednostek budżetowych.	Wynagrodzenia i składki od nich naliczane	Wydanki związane z realizacją ich statutowych zadań;	dotacje na zadania bieżące	świadczenia na rzecz osób fizycznych;	Wydanki na programy finansowane z udziałem środków, o których mowa w art. 5 ust. 1 pkt 2 i 3	wypłaty z tytułu poręczeń i gwarancji	obsługa długu	Wydanki majątkowe	inwestycje i zakupy inwestycyjne	w tym: na programy finansowane z udziałem środków, o których mowa w art. 5 ust. 1 pkt 2 i 3.	zakup i objęcie akcji i udziałów	Wnieście wkładów do spółek prawa handlowego	
1	2	3	4	5	6	7	8	9	10	11	12	13	14	15	16	17	18	19	
		6370	Wydanki poniesione ze środków z Rządowego Funduszu Poiskie Ciel: Program inwestycyjny Strategicznych na realizację zadań inwestycyjnych	895 000,00	0,00	0,00	0,00	0,00	0,00	0,00	0,00	0,00	0,00	895 000,00	895 000,00	0,00	0,00	0,00	
60020			Funkcjonowanie przystanków komunikacyjnych	30 000,00	30 000,00	0,00	0,00	30 000,00	0,00	0,00	0,00	0,00	0,00	0,00	0,00	0,00	0,00	0,00	
		4210	Zakup materiałów i wyposażenia	30 000,00	30 000,00	0,00	0,00	30 000,00	0,00	0,00	0,00	0,00	0,00	0,00	0,00	0,00	0,00	0,00	
		6060	Wydanki na zakupy inwestycyjne jednostek budżetowych	0,00	0,00	0,00	0,00	0,00	0,00	0,00	0,00	0,00	0,00	0,00	0,00	0,00	0,00	0,00	
630			Turystyka	7 451 500,00	13 500,00	13 500,00	0,00	13 500,00	0,00	0,00	0,00	0,00	0,00	7 438 000,00	7 438 000,00	0,00	0,00	0,00	
		63095	Pozostała działalność	7 451 500,00	13 500,00	13 500,00	0,00	13 500,00	0,00	0,00	0,00	0,00	0,00	7 438 000,00	7 438 000,00	0,00	0,00	0,00	
		4430	Różne opłaty i składki	13 500,00	13 500,00	0,00	0,00	13 500,00	0,00	0,00	0,00	0,00	0,00	0,00	0,00	0,00	0,00	0,00	
		6050	Wydanki inwestycyjne jednostek budżetowych	170 000,00	0,00	0,00	0,00	0,00	0,00	0,00	0,00	0,00	0,00	170 000,00	170 000,00	0,00	0,00	0,00	
		6100	Wydanki na zadania inwestycyjne realizowane ze środków otrzymanych z Rządowego Funduszu Inwestycji Lokalnych.	1 930 000,00	0,00	0,00	0,00	0,00	0,00	0,00	0,00	0,00	0,00	1 930 000,00	1 930 000,00	0,00	0,00	0,00	
		6370	Wydanki poniesione ze środków z Rządowego Funduszu Poiskie Ciel: Program inwestycyjny Strategicznych na realizację zadań inwestycyjnych	4 740 500,00	0,00	0,00	0,00	0,00	0,00	0,00	0,00	0,00	0,00	4 740 500,00	4 740 500,00	0,00	0,00	0,00	
		6650	Wpłaty gmin i powiatów na rzecz innych jednostek samorządu terytorialnego oraz związków gmin, związków powiatowo-gminnych lub związków powiatów na domniemanie zadań inwestycyjnych i zakupów inwestycyjnych	597 500,00	0,00	0,00	0,00	0,00	0,00	0,00	0,00	0,00	0,00	0,00	597 500,00	597 500,00	0,00	0,00	0,00
700			Gospodarka mieszkaniowa	4 280 179,00	213 724,00	213 724,00	0,00	213 724,00	0,00	0,00	0,00	0,00	0,00	4 076 455,00	4 076 455,00	0,00	0,00	0,00	
		70005	Gospodarka apartamentami i nieruchomościami	208 724,00	193 724,00	193 724,00	0,00	193 724,00	0,00	0,00	0,00	0,00	0,00	10 000,00	10 000,00	0,00	0,00	0,00	
		4270	Zakup usług remontowych	10 000,00	10 000,00	10 000,00	0,00	10 000,00	0,00	0,00	0,00	0,00	0,00	0,00	0,00	0,00	0,00	0,00	
		4300	Zakup usług pozostałych	54 624,00	54 624,00	54 624,00	0,00	54 624,00	0,00	0,00	0,00	0,00	0,00	0,00	0,00	0,00	0,00	0,00	
		4430	Różne opłaty i składki	39 000,00	39 000,00	39 000,00	0,00	39 000,00	0,00	0,00	0,00	0,00	0,00	0,00	0,00	0,00	0,00	0,00	
		4480	Podatek od nieruchomości	90 000,00	90 000,00	90 000,00	0,00	90 000,00	0,00	0,00	0,00	0,00	0,00	0,00	0,00	0,00	0,00	0,00	
		4500	Proszona podatki na rzecz budżetów jednostek samorządu terytorialnego	100,00	100,00	100,00	0,00	100,00	0,00	0,00	0,00	0,00	0,00	0,00	0,00	0,00	0,00	0,00	
		6050	Wydanki inwestycyjne jednostek budżetowych	10 000,00	0,00	0,00	0,00	0,00	0,00	0,00	0,00	0,00	0,00	10 000,00	10 000,00	0,00	0,00	0,00	
70007			Gospodowanie mieszkaniowym zasobem gminy	5 000,00	5 000,00	5 000,00	0,00	5 000,00	0,00	0,00	0,00	0,00	0,00	0,00	0,00	0,00	0,00	0,00	
		4270	Zakup usług remontowych	5 000,00	5 000,00	5 000,00	0,00	5 000,00	0,00	0,00	0,00	0,00	0,00	0,00	0,00	0,00	0,00	0,00	
		70095	Pozostała działalność	4 081 455,00	15 000,00	15 000,00	0,00	15 000,00	0,00	0,00	0,00	0,00	0,00	4 066 455,00	4 066 455,00	0,00	0,00	0,00	

Dział	Rozdział	§ / grupa	Nazwa	Plan	z tego:										z tego:					
					Wydanki bieżące	Wydanki jednostek budżetowych,	Wynagrodzenia i składki od nich naliczane	z tego:			dotacje na zadania bieżące	świadczenia na rzecz osób fizycznych;	Wydanki na programy finansowane z udziałem środków, o których mowa w art. 5 ust. 1 pkt 2 i 3	Wypłaty z tytułu poręczeń i gwarancji	obciążenia długu	Wynatki majątkowe	Inwestycje i zakupy inwestycyjne	w tym:		
								Wydanki związane z realizacją ich statutowych zadań;	Wynagrodzenia i składki od nich naliczane	Wydanki na realizację ich statutowych zadań;								na programy finansowane z udziałem środków, o których mowa w art. 5 ust. 1 pkt 2 i 3	inwestycje i zakupy inwestycyjne	na programy finansowane z udziałem środków, o których mowa w art. 5 ust. 1 pkt 2 i 3
5	6	7	8	9	10	11	12	13	14	15	16	17	18	19						
1	2	3	4	5	6	7	8	9	10	11	12	13	14	15	16	17	18	19		
		4270	Zakup usług remontowych	15 000,00	15 000,00	0,00	0,00	15 000,00	0,00	0,00	0,00	0,00	0,00	0,00	0,00	0,00	0,00	0,00		
		6057	Wydanki inwestycyjne jednostek budżetowych	1 726 303,00	0,00	0,00	0,00	0,00	0,00	0,00	0,00	0,00	0,00	1 726 303,00	1 726 303,00	0,00	0,00	0,00		
		6059	Wydanki inwestycyjne jednostek budżetowych	2 340 152,00	0,00	0,00	0,00	0,00	0,00	0,00	0,00	0,00	0,00	2 340 152,00	2 340 152,00	0,00	0,00	0,00		
710			71004	71004	82 635,49	82 635,49	0,00	82 635,49	0,00	0,00	0,00	0,00	0,00	0,00	0,00	0,00	0,00	0,00		
			71035	71035	45 070,00	45 070,00	0,00	45 070,00	0,00	0,00	0,00	0,00	0,00	0,00	0,00	0,00	0,00	0,00		
			71085	71085	33 000,00	33 000,00	0,00	33 000,00	0,00	0,00	0,00	0,00	0,00	0,00	0,00	0,00	0,00	0,00		
			4390	4390	4 565,49	4 565,49	0,00	4 565,49	0,00	0,00	0,00	0,00	0,00	0,00	0,00	0,00	0,00	0,00		
			4390	4390	4 565,49	4 565,49	0,00	4 565,49	0,00	0,00	0,00	0,00	0,00	0,00	0,00	0,00	0,00	0,00		
720			72095	72095	227 707,00	227 707,00	0,00	227 707,00	0,00	0,00	0,00	0,00	0,00	227 707,00	227 707,00	0,00	0,00	0,00		
			2957	2957	38 452,47	38 452,47	0,00	38 452,47	0,00	0,00	0,00	0,00	0,00	38 452,47	38 452,47	0,00	0,00	0,00		
			4217	4217	131 917,77	131 917,77	0,00	131 917,77	0,00	0,00	0,00	0,00	0,00	131 917,77	131 917,77	0,00	0,00	0,00		
			4219	4219	25 836,76	25 836,76	0,00	25 836,76	0,00	0,00	0,00	0,00	0,00	25 836,76	25 836,76	0,00	0,00	0,00		
			6087	6087	25 603,76	25 603,76	0,00	25 603,76	0,00	0,00	0,00	0,00	0,00	25 603,76	25 603,76	0,00	0,00	0,00		
			6089	6089	5 890,24	5 890,24	0,00	5 890,24	0,00	0,00	0,00	0,00	0,00	5 890,24	5 890,24	0,00	0,00	0,00		
750			75011	75011	5 787 476,45	5 787 476,45	4 335 078,45	3 271 251,35	1 163 822,10	32 000,00	270 400,00	0,00	0,00	31 500,00	31 500,00	0,00	0,00	0,00		
			4010	4010	78 828,00	78 828,00	78 828,00	0,00	0,00	0,00	0,00	0,00	0,00	78 828,00	78 828,00	0,00	0,00	0,00		
			4110	4110	13 033,00	13 033,00	13 033,00	0,00	0,00	0,00	0,00	0,00	0,00	13 033,00	13 033,00	0,00	0,00	0,00		
			4120	4120	1 356,00	1 356,00	1 356,00	0,00	0,00	0,00	0,00	0,00	0,00	1 356,00	1 356,00	0,00	0,00	0,00		
75022			3030	3030	150 000,00	150 000,00	150 000,00	0,00	0,00	0,00	0,00	0,00	0,00	150 000,00	150 000,00	0,00	0,00	0,00		
			4210	4210	4 000,00	4 000,00	4 000,00	0,00	0,00	0,00	0,00	0,00	0,00	4 000,00	4 000,00	0,00	0,00	0,00		
			4300	4300	10 000,00	10 000,00	10 000,00	0,00	0,00	0,00	0,00	0,00	0,00	10 000,00	10 000,00	0,00	0,00	0,00		
			3020	3020	16 000,00	16 000,00	16 000,00	0,00	0,00	0,00	0,00	0,00	0,00	16 000,00	16 000,00	0,00	0,00	0,00		
			4010	4010	2 380 000,00	2 380 000,00	2 380 000,00	0,00	0,00	0,00	0,00	0,00	0,00	2 380 000,00	2 380 000,00	0,00	0,00	0,00		

Dział	Rozdział	§ / grupa	Nazwa	Plan	Z tego:										z tego:			
					6	7	8	9	10	11	12	13	14	15	16	17	18	19
					Wydatki bieżące	wydatki jednostek budżetowych,	wynagrodzenia i składki od nich naliczane	wydatki związane z realizacją ich statutowych zadań;	dotacje na zadania bieżące	świadczenia na rzecz osób fizycznych;	wydatki na programy finansowane z udziałem środków, o których mowa w art. 5 ust. 1 pkt 2 i 3	wypłaty z tytułu poręczeń i gwarancji	obsługa długu	Wydatki majątkowe	inwestycje i zakupy inwestycyjne	w tym: na programy finansowane z udziałem środków, o których mowa w art. 5 ust. 1 pkt 2 i 3.	zakup i objęcie akcji i udziałów	Wnieście wkładów do spółek prawa handlowego
1	2	3	4	5	6	7	8	9	10	11	12	13	14	15	16	17	18	19
		4040	Dotatkowe wynagrodzenie roczne	170 000,00	170 000,00	170 000,00	0,00	0,00	0,00	0,00	0,00	0,00	0,00	0,00	0,00	0,00	0,00	0,00
		4110	Składki na ubezpieczenia społeczne	387 000,00	387 000,00	387 000,00	0,00	0,00	0,00	0,00	0,00	0,00	0,00	0,00	0,00	0,00	0,00	0,00
		4120	Składki na Fundusz Pracy oraz Fundusz Solidarnościowy	58 000,00	58 000,00	58 000,00	0,00	0,00	0,00	0,00	0,00	0,00	0,00	0,00	0,00	0,00	0,00	0,00
		4140	Wpłaty na Państwowy Fundusz Rehabilitacji Osób Niepełnosprawnych	10 000,00	10 000,00	10 000,00	0,00	10 000,00	0,00	0,00	0,00	0,00	0,00	0,00	0,00	0,00	0,00	0,00
		4170	Wynagrodzenia bezosobowe	68 000,00	68 000,00	68 000,00	0,00	68 000,00	0,00	0,00	0,00	0,00	0,00	0,00	0,00	0,00	0,00	0,00
		4190	Nagrody konkursowe	10 000,00	10 000,00	10 000,00	0,00	10 000,00	0,00	0,00	0,00	0,00	0,00	0,00	0,00	0,00	0,00	0,00
		4210	Zakup materiałów i wyposażenia	404 766,44	404 766,44	404 766,44	0,00	404 766,44	0,00	0,00	0,00	0,00	0,00	0,00	0,00	0,00	0,00	0,00
		4220	Zakup środków żywności	36 000,00	36 000,00	36 000,00	0,00	36 000,00	0,00	0,00	0,00	0,00	0,00	0,00	0,00	0,00	0,00	0,00
		4260	Zakup energii	65 000,00	65 000,00	65 000,00	0,00	65 000,00	0,00	0,00	0,00	0,00	0,00	0,00	0,00	0,00	0,00	0,00
		4270	Zakup usług remontowych	15 000,00	15 000,00	15 000,00	0,00	15 000,00	0,00	0,00	0,00	0,00	0,00	0,00	0,00	0,00	0,00	0,00
		4280	Zakup usług zdrowotnych	8 000,00	8 000,00	8 000,00	0,00	8 000,00	0,00	0,00	0,00	0,00	0,00	0,00	0,00	0,00	0,00	0,00
		4300	Zakup usług pozostałych	390 000,00	390 000,00	390 000,00	0,00	390 000,00	0,00	0,00	0,00	0,00	0,00	0,00	0,00	0,00	0,00	0,00
		4360	Opłaty z tytułu zakupu usług telekomunikacyjnych	20 000,00	20 000,00	20 000,00	0,00	20 000,00	0,00	0,00	0,00	0,00	0,00	0,00	0,00	0,00	0,00	0,00
		4410	Podróże służbowe krajowe	18 000,00	18 000,00	18 000,00	0,00	18 000,00	0,00	0,00	0,00	0,00	0,00	0,00	0,00	0,00	0,00	0,00
		4430	Różne opłaty i składki	16 000,00	16 000,00	16 000,00	0,00	16 000,00	0,00	0,00	0,00	0,00	0,00	0,00	0,00	0,00	0,00	0,00
		4440	Opłaty na zakładowy fundusz świadczeń socjalnych	78 000,00	78 000,00	78 000,00	0,00	78 000,00	0,00	0,00	0,00	0,00	0,00	0,00	0,00	0,00	0,00	0,00
		4610	Koszty postępowania sądowego i prokuratorskiego	10 000,00	10 000,00	10 000,00	0,00	10 000,00	0,00	0,00	0,00	0,00	0,00	0,00	0,00	0,00	0,00	0,00
		4700	Skolenia pracowników niepodległych członkami korpusu służby cywilnej	20 000,00	20 000,00	20 000,00	0,00	20 000,00	0,00	0,00	0,00	0,00	0,00	0,00	0,00	0,00	0,00	0,00
		4710	Wpłaty na PPK finansowane przez podmiot zatrudniający	5 000,00	5 000,00	5 000,00	0,00	5 000,00	0,00	0,00	0,00	0,00	0,00	0,00	0,00	0,00	0,00	0,00
		6050	Wydatki inwestycyjne jednostek budżetowych	1 050 000,00	1 050 000,00	1 050 000,00	0,00	1 050 000,00	0,00	0,00	0,00	0,00	0,00	0,00	1 050 000,00	0,00	0,00	0,00
75075			Promocja jednostek samorządu terytorialnego	15 000,00	15 000,00	15 000,00	0,00	15 000,00	0,00	0,00	0,00	0,00	0,00	0,00	0,00	0,00	0,00	0,00
		4170	Wynagrodzenia bezosobowe	5 000,00	5 000,00	5 000,00	0,00	5 000,00	0,00	0,00	0,00	0,00	0,00	0,00	0,00	0,00	0,00	0,00
		4210	Zakup materiałów i wyposażenia	5 000,00	5 000,00	5 000,00	0,00	5 000,00	0,00	0,00	0,00	0,00	0,00	0,00	0,00	0,00	0,00	0,00
		4300	Zakup usług pozostałych	5 000,00	5 000,00	5 000,00	0,00	5 000,00	0,00	0,00	0,00	0,00	0,00	0,00	0,00	0,00	0,00	0,00
75085			Porozumienie dzierżawne	280 493,01	280 493,01	280 493,01	105 037,35	39 055,96	32 000,00	104 400,00	0,00	0,00	0,00	0,00	0,00	0,00	0,00	0,00
		2900	Wpłaty gmin i powiatów na rzecz innych jednostek samorządu terytorialnego oraz związków gmin, związków powiatowo-gminnych, związków powiatów, związków metropolitainych na dofinansowanie zadań bieżących	32 000,00	32 000,00	32 000,00	0,00	0,00	32 000,00	0,00	0,00	0,00	0,00	0,00	0,00	0,00	0,00	0,00

Dział	Rozdział	§ / grupa	Nazwa	Plan	z tego:							z tego:							Wydatki majątkowe	inwestycje i zakupy inwestycyjne	w tym:	zakup i objęcie akcji i udziałów	Wliczenie wydatków na Fundusze
					Wydatki bieżące		z tego:		wydatki na programy finansowane z udziałem środków, o których mowa w art. 5 ust. 1 pkt 2 i 3			wydatki na programy finansowane z udziałem środków, o których mowa w art. 5 ust. 1 pkt 2 i 3		wydatki na programy finansowane z udziałem środków, o których mowa w art. 5 ust. 1 pkt 2 i 3		wydatki na programy finansowane z udziałem środków, o których mowa w art. 5 ust. 1 pkt 2 i 3							
					7	8	9	10	11	12	13	14	15	16	17	18	19						
1	2	3	4	5	6	7	8	9	10	11	12	13	14	15	16	17	18	19					
		3030	Różne wydatki na rzecz osób fizycznych	104 400,00	104 400,00	0,00	0,00	0,00	0,00	104 400,00	0,00	0,00	0,00	0,00	0,00	0,00	0,00	0,00					
		4100	Wynagrodzenia agencyjno-pracownicze	105 000,00	105 000,00	105 000,00	0,00	0,00	0,00	0,00	0,00	0,00	0,00	0,00	0,00	0,00	0,00	0,00					
		4130	Nagrody konkursowe	6 000,00	6 000,00	6 000,00	0,00	6 000,00	0,00	0,00	0,00	0,00	0,00	0,00	0,00	0,00	0,00	0,00					
		4210	Zakup materiałów i wyposażenia	5 000,00	5 000,00	5 000,00	0,00	5 000,00	0,00	0,00	0,00	0,00	0,00	0,00	0,00	0,00	0,00	0,00					
		4300	Zakup usług pozostałych	5 000,00	5 000,00	5 000,00	0,00	5 000,00	0,00	0,00	0,00	0,00	0,00	0,00	0,00	0,00	0,00	0,00					
		4350	Zakup towarów (w szczególności materiałów, leków, żywności) w związku z pomocą obywatelom Ukrainy	55,66	55,66	55,66	0,00	55,66	0,00	0,00	0,00	0,00	0,00	0,00	0,00	0,00	0,00	0,00					
		4430	Różne opłaty i składki	23 000,00	23 000,00	23 000,00	0,00	23 000,00	0,00	0,00	0,00	0,00	0,00	0,00	0,00	0,00	0,00	0,00					
		4740	Wynagrodzenia i uposażenia wypłacane w związku z pomocą obywatelom Ukrainy	31,25	31,25	31,25	31,25	0,00	0,00	0,00	0,00	0,00	0,00	0,00	0,00	0,00	0,00	0,00					
		4850	Składki i inne pochodne od wynagrodzeń pracowników wypracowanych w związku z pomocą obywatelom Ukrainy	6,10	6,10	6,10	6,10	0,00	0,00	0,00	0,00	0,00	0,00	0,00	0,00	0,00	0,00	0,00					
751			Urzędy naczelnych organów władzy państwowej, kontrol i ochrony prawa oraz sądownictwa	55 092,00	55 092,00	55 092,00	14 362,87	40 729,13	0,00	0,00	0,00	0,00	0,00	0,00	0,00	0,00	0,00	0,00					
	75101		Urzędy naczelnych organów władzy państwowej, kontrol i ochrony prawa	1 388,00	1 388,00	1 388,00	1 382,87	5,13	0,00	0,00	0,00	0,00	0,00	0,00	0,00	0,00	0,00	0,00					
		4010	Wynagrodzenia osobowe pracowników	1 140,00	1 140,00	1 140,00	1 140,00	0,00	0,00	0,00	0,00	0,00	0,00	0,00	0,00	0,00	0,00	0,00					
		4110	Składki na ubezpieczenia społeczne	194,94	194,94	194,94	194,94	0,00	0,00	0,00	0,00	0,00	0,00	0,00	0,00	0,00	0,00	0,00					
		4120	Składki na Fundusz Pracy oraz Fundusz Solidarnościowy	27,93	27,93	27,93	27,93	0,00	0,00	0,00	0,00	0,00	0,00	0,00	0,00	0,00	0,00	0,00					
		4210	Zakup materiałów i wyposażenia	5,13	5,13	5,13	5,13	0,00	0,00	0,00	0,00	0,00	0,00	0,00	0,00	0,00	0,00	0,00					
	75108		Wybory do Sejmu i Senatu	53 724,00	53 724,00	53 724,00	40 724,00	0,00	0,00	0,00	0,00	0,00	0,00	0,00	0,00	0,00	0,00	0,00					
		4010	Wynagrodzenia osobowe pracowników	10 000,00	10 000,00	10 000,00	10 000,00	0,00	0,00	0,00	0,00	0,00	0,00	0,00	0,00	0,00	0,00	0,00					
		4110	Składki na ubezpieczenia społeczne	2 000,00	2 000,00	2 000,00	2 000,00	0,00	0,00	0,00	0,00	0,00	0,00	0,00	0,00	0,00	0,00	0,00					
		4120	Składki na Fundusz Pracy oraz Fundusz Solidarnościowy	1 000,00	1 000,00	1 000,00	1 000,00	0,00	0,00	0,00	0,00	0,00	0,00	0,00	0,00	0,00	0,00	0,00					
		4210	Zakup materiałów i wyposażenia	25 224,00	25 224,00	25 224,00	25 224,00	0,00	0,00	0,00	0,00	0,00	0,00	0,00	0,00	0,00	0,00	0,00					
		4300	Zakup usług pozostałych	15 000,00	15 000,00	15 000,00	15 000,00	0,00	0,00	0,00	0,00	0,00	0,00	0,00	0,00	0,00	0,00	0,00					
		4410	Podroże służbowe krajowe i ochrona przeciwpożarowa	569 825,00	465 200,00	394 200,00	365 500,00	355 700,00	13 000,00	58 000,00	0,00	0,00	0,00	0,00	104 725,00	104 725,00	0,00	0,00					
754			Komendy powiatowe Policji	4 725,00	0,00	0,00	0,00	0,00	0,00	0,00	0,00	0,00	0,00	0,00	4 725,00	4 725,00	0,00	0,00					

Dział	Rozdział	§ / grupa	Nazwa	Plan	Z tego:										z tego:			
					6	7	8	9	10	11	12	13	14	15	16	17	18	19
					Wydanki bieżące	Wydanki jednostek budżetowych,	Wynagrodzenia i składki od nich naliczane	Wydanki związane z realizacją ich statutowych zadań;	Dotacje na zadania bieżące	Świadczenia na rzecz osób fizycznych;	Wydanki na programy finansowane z udziałem środków, o których mowa w art. 5 ust. 1 pkt 2 i 3	Wypłaty z tytułu poręczeń i gwarancji	Obsługa długu	Wydanki majątkowe	inwestycyjne i zakupy inwestycyjne	w tym: finansowane z udziałem środków, o których mowa w art. 5 ust. 1 pkt 2 i 3.	zakup i objęcie akcji i udziałów	Wnieście wkładów do spółek prawa handlowego
1	2	3	4	5	6	7	8	9	10	11	12	13	14	15	16	17	18	19
		6170	Wpłaty jednostek na państwowy fundusz celowy na finansowanie lub dofinansowanie zadań inwestycyjnych	4 725,00	0,00	0,00	0,00	0,00	0,00	0,00	0,00	0,00	0,00	4 725,00	4 725,00	0,00	0,00	0,00
	75410		Komandy wojewódzkie Państwowej Straży Pożarnej	100 000,00	0,00	0,00	0,00	0,00	0,00	0,00	0,00	0,00	0,00	100 000,00	100 000,00	0,00	0,00	0,00
		6170	Wpłaty jednostek na państwowy fundusz celowy na finansowanie lub dofinansowanie zadań inwestycyjnych	100 000,00	0,00	0,00	0,00	0,00	0,00	0,00	0,00	0,00	0,00	100 000,00	100 000,00	0,00	0,00	0,00
	75412		Ochroniarze straż pożarne	328 500,00	328 500,00	260 500,00	38 500,00	222 000,00	13 000,00	53 000,00	0,00	0,00	0,00	0,00	0,00	0,00	0,00	0,00
		2820	Dotacja celowa z budżetu na finansowanie lub dofinansowanie zadań zleconych do realizacji stowarzyszeniom	13 000,00	0,00	0,00	0,00	0,00	13 000,00	0,00	0,00	0,00	0,00	0,00	0,00	0,00	0,00	0,00
	3020		Wydanki osobowe niezaliczone do wynagrodzeń	20 000,00	0,00	0,00	0,00	0,00	0,00	20 000,00	0,00	0,00	0,00	0,00	0,00	0,00	0,00	0,00
	3030		Różne wydatki na rzecz osób fizycznych	33 000,00	0,00	0,00	0,00	0,00	0,00	33 000,00	0,00	0,00	0,00	0,00	0,00	0,00	0,00	0,00
	4110		Składki na ubezpieczenia społeczne	3 000,00	3 000,00	3 000,00	3 000,00	0,00	0,00	0,00	0,00	0,00	0,00	0,00	0,00	0,00	0,00	0,00
	4120		Składki na Fundusz Pracy oraz Fundusz Solidarnościowy	500,00	500,00	500,00	500,00	0,00	0,00	0,00	0,00	0,00	0,00	0,00	0,00	0,00	0,00	0,00
	4170		Wynagrodzenia bezosobowe	35 000,00	35 000,00	35 000,00	35 000,00	0,00	0,00	0,00	0,00	0,00	0,00	0,00	0,00	0,00	0,00	0,00
	4210		Zakup materiałów i wyposażenia	50 000,00	50 000,00	50 000,00	50 000,00	0,00	0,00	0,00	0,00	0,00	0,00	0,00	0,00	0,00	0,00	0,00
	4260		Zakup energii	110 000,00	110 000,00	110 000,00	110 000,00	0,00	0,00	0,00	0,00	0,00	0,00	0,00	0,00	0,00	0,00	0,00
	4270		Zakup usług remontowych	12 000,00	12 000,00	12 000,00	12 000,00	0,00	0,00	0,00	0,00	0,00	0,00	0,00	0,00	0,00	0,00	0,00
	4280		Zakup usług zleconych	10 000,00	10 000,00	10 000,00	10 000,00	0,00	0,00	0,00	0,00	0,00	0,00	0,00	0,00	0,00	0,00	0,00
	4300		Zakup usług pozostałych	20 000,00	20 000,00	20 000,00	20 000,00	0,00	0,00	0,00	0,00	0,00	0,00	0,00	0,00	0,00	0,00	0,00
	4430		Różne opłaty i składki	20 000,00	20 000,00	20 000,00	20 000,00	0,00	0,00	0,00	0,00	0,00	0,00	0,00	0,00	0,00	0,00	0,00
	75421		Zarządanie kryzysowe	133 700,00	133 700,00	133 700,00	133 700,00	0,00	0,00	0,00	0,00	0,00	0,00	0,00	0,00	0,00	0,00	0,00
	4810		Rezerwy	133 700,00	133 700,00	133 700,00	133 700,00	0,00	0,00	0,00	0,00	0,00	0,00	0,00	0,00	0,00	0,00	0,00
	75435		Pozostała działalność	5 000,00	5 000,00	5 000,00	5 000,00	0,00	0,00	0,00	0,00	0,00	0,00	0,00	0,00	0,00	0,00	0,00
	3020		Wydanki osobowe niezaliczone do wynagrodzeń	5 000,00	5 000,00	5 000,00	5 000,00	0,00	0,00	0,00	0,00	0,00	0,00	0,00	0,00	0,00	0,00	0,00
	757		Obsługa długu publicznego	203 000,00	203 000,00	203 000,00	203 000,00	0,00	0,00	0,00	0,00	0,00	203 000,00	203 000,00	0,00	0,00	0,00	0,00
	75702		Obsługa papierów wartościowych, kredytów i pożyczek oraz innych samorządów i jednostek samorządu terytorialnego zaliczanych do tytułu dłużnego – kredyty i pożyczki	203 000,00	203 000,00	203 000,00	203 000,00	0,00	0,00	0,00	0,00	0,00	203 000,00	203 000,00	0,00	0,00	0,00	0,00

Dział	Rozdział	§ / grupa	Nazwa	Plan	z tego:								z tego:				Wydatki majątkowe	inwestycje i zakupy inwestycyjne	w tym:	zakup i objęcie akcji / udziałów	Wnieście wkład do spółki o charakterze handlowego		
					Wydatki bieżące	Wydatki jednorazowe budżetowych	z tego:		dotacje na zrealizację zadań bieżących	świadczenia na rzecz osób fizycznych	wydatki na finansowanie z budżetu państwa o charakterze dotacji w art. 5 ust. 1 pkt 2 i 3	wypłaty z tytułu poręczeń i gwarancji	obsługa długu	15	16	17						18	19
							wynagrodzenia i składki od nich naliczane	wydatki związane z realizacją ich statutowych zadań															
1	2	3	4	5	6	7	8	9	10	11	12	13	14	15	16	17	18	19					
		6070	Cossetki, dyskonto i inne rozliczenia dotyczące skarbowych papierów wartościowych, kredytów i pożyczek oraz innych instrumentów finansowych, związanych z obsługą długu krajowego	3 000,00	3 000,00	0,00	0,00	0,00	0,00	0,00	0,00	0,00	3 000,00	0,00	0,00	0,00	0,00	0,00					
		8110	Odsetki od samorządowych papierów wartościowych lub zacięgniętych przez jednostkę samorządu terytorialnego kredytów i pożyczek	200 000,00	200 000,00	0,00	0,00	0,00	0,00	0,00	0,00	0,00	200 000,00	0,00	0,00	0,00	0,00	0,00					
755			Różne rozliczenia	132 700,00	132 700,00	132 700,00	0,00	0,00	0,00	0,00	0,00	0,00	0,00	0,00	0,00	0,00	0,00	0,00					
75814			Różne rozliczenia finansowe	40 000,00	40 000,00	40 000,00	0,00	0,00	0,00	0,00	0,00	0,00	0,00	0,00	0,00	0,00	0,00	0,00					
		4300	Zakup usług pozostałych	40 000,00	40 000,00	40 000,00	0,00	0,00	0,00	0,00	0,00	0,00	0,00	0,00	0,00	0,00	0,00	0,00					
75818			Rezerwy ogólne i obojętne	92 700,00	92 700,00	92 700,00	0,00	0,00	0,00	0,00	0,00	0,00	0,00	0,00	0,00	0,00	0,00	0,00					
4810			Rezerwy	92 700,00	92 700,00	92 700,00	0,00	0,00	0,00	0,00	0,00	0,00	0,00	0,00	0,00	0,00	0,00	0,00					
			Oświetla i wychowanie	4 351 120,12	3 231 120,12	1 89 000,00	0,00	0,00	3 017 220,12	24 900,00	0,00	0,00	0,00	0,00	1 120 000,00	1 120 000,00	0,00	0,00					
80101			Szkoly podstawowe	3 180 000,00	2 260 000,00	0,00	0,00	0,00	2 260 000,00	0,00	0,00	0,00	0,00	0,00	920 000,00	920 000,00	0,00	0,00					
		2590	Dotacja podmiotowa z budżetu dla publicznej jednostki systemu oświaty prowadzonej przez osobę prawną lub jednostkę samorządu terytorialnego lub przez osobę fizyczną	2 260 000,00	2 260 000,00	0,00	0,00	0,00	2 260 000,00	0,00	0,00	0,00	0,00	0,00	0,00	0,00	0,00	0,00					
		6050	Wydatki inwestycyjne jednostek budżetowych	920 000,00	0,00	0,00	0,00	0,00	0,00	0,00	0,00	0,00	0,00	0,00	920 000,00	920 000,00	0,00	0,00					
		6370	Wydatki poniesione ze środków z Rządowego Funduszu Polski Ład: Program Inwestycji Strategicznych na realizację zadań inwestycyjnych	0,00	0,00	0,00	0,00	0,00	0,00	0,00	0,00	0,00	0,00	0,00	0,00	0,00	0,00	0,00					
80103			Oddziały przedszkolne w szkołach podstawowych	467 509,00	467 509,00	55 000,00	0,00	55 000,00	412 509,00	0,00	0,00	0,00	0,00	0,00	0,00	0,00	0,00	0,00					
		2590	Dotacja podmiotowa z budżetu dla publicznej jednostki systemu oświaty prowadzonej przez osobę prawną inną niż jednostka samorządu terytorialnego lub przez osobę fizyczną	412 509,00	412 509,00	0,00	0,00	0,00	412 509,00	0,00	0,00	0,00	0,00	0,00	0,00	0,00	0,00	0,00					
		4330	Zakup usług przez jednostki samorządu terytorialnego od innych jednostek samorządu terytorialnego	55 000,00	55 000,00	55 000,00	0,00	55 000,00	0,00	0,00	0,00	0,00	0,00	0,00	0,00	0,00	0,00	0,00					
80104			Przedszkola	81 000,00	81 000,00	81 000,00	0,00	81 000,00	0,00	0,00	0,00	0,00	0,00	0,00	0,00	0,00	0,00	0,00					
		4330	Zakup usług przez jednostki samorządu terytorialnego od innych jednostek samorządu terytorialnego	81 000,00	81 000,00	81 000,00	0,00	81 000,00	0,00	0,00	0,00	0,00	0,00	0,00	0,00	0,00	0,00	0,00					
		80113	Dowozenie uczniów do szkoły	277 900,00	77 900,00	53 000,00	0,00	53 000,00	0,00	24 900,00	0,00	0,00	0,00	0,00	200 000,00	200 000,00	0,00	0,00					
		3030	Różne wydatki na rzecz osób fizycznych	24 900,00	24 900,00	0,00	0,00	0,00	0,00	24 900,00	0,00	0,00	0,00	0,00	0,00	0,00	0,00	0,00					

Dział	Rozdział	§ / grupa	Nazwa	Plan	Wydatki bieżące							Z tego:							Wydanki majątkowe	Wnoszenie wkładów do spółek prawa handlowego	
					6	7	8	9	10	11	12	13	14	15	16	17	18	19			
					z tego:							z tego:									
					Wydatki jednostek budżetowych,	wydatki na wynagrodzenia i składki od nich naliczane	wydatki związane z realizacją ich statutowych zadań;	dotacje na zadania bieżące	świadczenia na rzecz osób fizycznych;	wydatki na programy finansowane z udziałem środków, o których mowa w art. 5 ust. 1 pkt 2 i 3	wydatki z tytułu poręczeń i gwarancji	obsługa długu	Wydanki majątkowe			inwestycje i zakupy inwestycyjne	w tym: na programy finansowane z udziałem środków, o których mowa w art. 5 ust. 1 pkt 2 i 3,	zakup i objęcie akcji i udziałów	Wnoszenie wkładów do spółek prawa handlowego		
1	2	3	4	5	6	7	8	9	10	11	12	13	14	15	16	17	18	19			
		4300	Zakup usług pozostałych	25 000,00	25 000,00	0,00	25 000,00	0,00	0,00	0,00	0,00	0,00	0,00	0,00	0,00	0,00	0,00	0,00			
		4330	Zakup usług przez jednostki samorządu terytorialnego od innych jednostek samorządu terytorialnego	20 000,00	20 000,00	0,00	20 000,00	0,00	0,00	0,00	0,00	0,00	0,00	0,00	0,00	0,00	0,00	0,00			
		4430	Różne opłaty i składki	8 000,00	8 000,00	0,00	8 000,00	0,00	0,00	0,00	0,00	0,00	0,00	0,00	0,00	0,00	0,00	0,00			
		6060	Wydatki na zakupy inwestycyjne jednostek budżetowych	200 000,00	0,00	0,00	0,00	0,00	0,00	0,00	0,00	0,00	0,00	200 000,00	0,00	0,00	0,00	0,00			
80150			Realizacja zadań wymagających stosowania specjalnej organizacji nauki i metod pracy dla dzieci i młodzieży w szkołach podstawowych	329 000,00	0,00	0,00	0,00	0,00	329 000,00	0,00	0,00	0,00	0,00	0,00	0,00	0,00	0,00	0,00			
		2590	Dotacja podmiotowa z budżetu dla publicznej jednostki systemu oświaty prowadzonej przez osobę prawną inną niż jednostka samorządu terytorialnego lub przez osobę fizyczną	329 000,00	329 000,00	0,00	0,00	0,00	329 000,00	0,00	0,00	0,00	0,00	0,00	0,00	0,00	0,00	0,00			
80153			Zapewnienie uczniom prawa do bezpłatnego dostępu do podręczników, materiałów edukacyjnych lub materiałów ćwiczeniowych	15 711,12	15 711,12	0,00	0,00	0,00	15 711,12	0,00	0,00	0,00	0,00	0,00	0,00	0,00	0,00	0,00			
		2630	Dotacja celowa z budżetu na finansowanie lub dofinansowanie zadań zleconych do realizacji pozostałym jednostkom nie zaliczanym do sektora finansów publicznych	15 711,12	15 711,12	0,00	0,00	0,00	15 711,12	0,00	0,00	0,00	0,00	0,00	0,00	0,00	0,00	0,00			
851			Obrona zdrowia	361 838,80	203 518,80	113 618,80	44 000,00	68 618,80	80 000,00	0,00	0,00	0,00	0,00	0,00	158 221,00	158 221,00	0,00	0,00			
		85111	Szpitala ogólne	19 593,00	0,00	0,00	0,00	0,00	0,00	0,00	0,00	0,00	0,00	0,00	19 593,00	19 593,00	0,00	0,00			
		6300	Dotacja celowa na pomoc finansową udzielaną między innymi samorządowi terytorialnemu na dofinansowanie własnych zadań inwestycyjnych i zakupów inwestycyjnych	19 593,00	0,00	0,00	0,00	0,00	0,00	0,00	0,00	0,00	0,00	0,00	19 593,00	19 593,00	0,00	0,00			
85121			Lecznictwo ambulatoryjne	138 628,00	0,00	0,00	0,00	0,00	0,00	0,00	0,00	0,00	0,00	0,00	138 628,00	138 628,00	0,00	0,00			
		6220	Dotacja celowa z budżetu na finansowanie lub dofinansowanie kosztów realizacji inwestycji i zakupów inwestycyjnych innych jednostek sektora finansów publicznych	138 628,00	0,00	0,00	0,00	0,00	0,00	0,00	0,00	0,00	0,00	0,00	138 628,00	138 628,00	0,00	0,00			
85149			Programy polityki zdrowotnej	30 000,00	30 000,00	0,00	0,00	0,00	0,00	0,00	0,00	0,00	0,00	0,00	0,00	0,00	0,00	0,00			
		4280	Zakup usług zdrowotnych	30 000,00	30 000,00	0,00	0,00	0,00	0,00	0,00	0,00	0,00	0,00	0,00	0,00	0,00	0,00	0,00			
85153			Zwalczanie narkomanii	500,00	500,00	0,00	0,00	500,00	0,00	0,00	0,00	0,00	0,00	0,00	0,00	0,00	0,00	0,00			
		4300	Zakup usług pozostałych	500,00	500,00	0,00	0,00	500,00	0,00	0,00	0,00	0,00	0,00	0,00	0,00	0,00	0,00	0,00			
85154			Precewizjowanie alkoholizmowi	173 118,80	173 118,80	85 118,80	44 000,00	38 118,80	80 000,00	0,00	0,00	0,00	0,00	0,00	0,00	0,00	0,00	0,00			

Dział	Rozdział	§ / grupa	Nazwa	Plan	z tego:										z tego:				
					Wydanki bieżące				z tego:						Wydanki majątkowe	inwestycje i zakupy inwestycyjne	na programy finansowane z udziałem środków, o których mowa w art. 5 ust. 1 pkt 2 i 3,	zakup i objęcie akcji i udziałów	Wnieście do spółek prawne handlowego
					7	8	9	10	11	12	13	14	15	16					
1	2	3	4	5	6	7	8	9	10	11	12	13	14	15	16	17	18	19	
		2800	Dotacja celowa z budżetu dla pozostałych jednostek zaliczanych do sektora finansów publicznych	90 000,00	90 000,00	0,00	0,00	0,00	90 000,00	0,00	0,00	0,00	0,00	0,00	0,00	0,00	0,00	0,00	
		4110	Składki na ubezpieczenia społeczne	3 850,00	3 850,00	3 850,00	0,00	0,00	0,00	0,00	0,00	0,00	0,00	0,00	0,00	0,00	0,00	0,00	
		4120	Składki na Fundusz Pracy oraz Fundusz Solidarnościowy	150,00	150,00	150,00	150,00	0,00	0,00	0,00	0,00	0,00	0,00	0,00	0,00	0,00	0,00	0,00	
		4170	Wynagrodzenia bezosobowe	40 000,00	40 000,00	40 000,00	40 000,00	0,00	0,00	0,00	0,00	0,00	0,00	0,00	0,00	0,00	0,00	0,00	
		4210	Zakup materiałów i wyposażenia	3 618,80	3 618,80	3 618,80	0,00	3 618,80	0,00	0,00	0,00	0,00	0,00	0,00	0,00	0,00	0,00	0,00	
		4220	Zakup środków żywności	1 000,00	1 000,00	1 000,00	0,00	1 000,00	0,00	0,00	0,00	0,00	0,00	0,00	0,00	0,00	0,00	0,00	
		4300	Zakup usług pozostałych	30 400,00	30 400,00	30 400,00	0,00	30 400,00	0,00	0,00	0,00	0,00	0,00	0,00	0,00	0,00	0,00	0,00	
		4430	Różne opłaty i składki	4 100,00	4 100,00	4 100,00	0,00	4 100,00	0,00	0,00	0,00	0,00	0,00	0,00	0,00	0,00	0,00	0,00	
852			Pomoc społeczna	19 000,00	19 000,00	4 000,00	0,00	4 000,00	5 000,00	10 000,00	0,00	0,00	0,00	0,00	0,00	0,00	0,00	0,00	
	85216		Zasiłki stałe	4 000,00	4 000,00	4 000,00	0,00	4 000,00	0,00	0,00	0,00	0,00	0,00	0,00	0,00	0,00	0,00	0,00	
		2910	Zwrot opłat oraz płatności wykorzystanych niegodnie z przeznaczeniem lub wykorzystanych z naruszeniem procedur, o których mowa w art. 184 ustawy, pobranych nienależnie lub w nadmiernej wysokości	4 000,00	4 000,00	4 000,00	0,00	4 000,00	0,00	0,00	0,00	0,00	0,00	0,00	0,00	0,00	0,00	0,00	
	85230		Pomoc w zakresie dożywiania	5 000,00	5 000,00	0,00	0,00	0,00	5 000,00	0,00	0,00	0,00	0,00	0,00	0,00	0,00	0,00	0,00	
		2360	Dotacja celowa z budżetu jednostki samorządu terytorialnego, udzielone w trybie art. 221 ustawy, na finansowanie lub dofinansowanie zadań zleconych do realizacji organizacjom prowadzącym działalność pożytku publicznego	5 000,00	5 000,00	0,00	0,00	0,00	5 000,00	0,00	0,00	0,00	0,00	0,00	0,00	0,00	0,00	0,00	
	85295		Proszania działalności	10 000,00	10 000,00	0,00	0,00	0,00	0,00	10 000,00	0,00	0,00	0,00	0,00	0,00	0,00	0,00	0,00	
		3110	Świadczenia społeczne	10 000,00	10 000,00	0,00	0,00	0,00	0,00	10 000,00	0,00	0,00	0,00	0,00	0,00	0,00	0,00	0,00	
853			Pozostałe zadania w zakresie polityki społecznej	20 400,00	20 400,00	400,00	393,00	17,00	0,00	20 000,00	0,00	0,00	0,00	0,00	0,00	0,00	0,00	0,00	
	85305		Pozostała działalność	20 400,00	20 400,00	400,00	393,00	17,00	0,00	20 000,00	0,00	0,00	0,00	0,00	0,00	0,00	0,00	0,00	
		3110	Świadczenia społeczne	20 000,00	20 000,00	0,00	0,00	0,00	0,00	20 000,00	0,00	0,00	0,00	0,00	0,00	0,00	0,00	0,00	
	4010		Wynagrodzenia osobowe pracowników	320,00	320,00	320,00	320,00	0,00	0,00	0,00	0,00	0,00	0,00	0,00	0,00	0,00	0,00	0,00	
		4110	Składki na ubezpieczenia społeczne	55,00	55,00	55,00	55,00	0,00	0,00	0,00	0,00	0,00	0,00	0,00	0,00	0,00	0,00	0,00	
		4120	Składki na Fundusz Pracy oraz Fundusz Solidarnościowy	8,00	8,00	8,00	8,00	0,00	0,00	0,00	0,00	0,00	0,00	0,00	0,00	0,00	0,00	0,00	
		4300	Zakup usług pozostałych	17,00	17,00	17,00	0,00	17,00	0,00	0,00	0,00	0,00	0,00	0,00	0,00	0,00	0,00	0,00	
855			Różna	17 000,00	17 000,00	17 000,00	0,00	17 000,00	0,00	0,00	0,00	0,00	0,00	0,00	0,00	0,00	0,00	0,00	
		85501	Świadczenie wychowawcze	11 000,00	11 000,00	11 000,00	0,00	11 000,00	0,00	0,00	0,00	0,00	0,00	0,00	0,00	0,00	0,00	0,00	

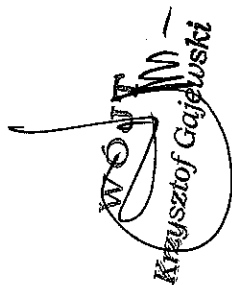
Dział	Rezerwa / grupa	Nazwa	Plan	z tego:							z tego:					z tego:			
				Wydanie bieżące	wydatki jednostek budżetowych,	wynagrodzenia i składki od nich naliczane	wydatki związane z realizacją ich statutowych zadań;	dotacje na zadania bieżące	świadczenia na rzecz osób fizycznych;	wydatki na programy finansowane z udziałem środków, o których mowa w art. 5 ust. 1 pkt 2 i 3	wypłaty z tytułu poręczeń i gwarancji	obsługa długu	Wydanki majątkowe	inwestycje i zakupy inwestycyjne	w tym: na programy finansowane z udziałem środków, o których mowa w art. 5 ust. 1 pkt 2 i 3.	zakup i objęcie akcji i udziałów	Wnieście wkładów do spółek prawa handlowego		
																		6	7
1	2	3	4	5	6	7	8	9	10	11	12	13	14	15	16	17	18	19	
			Zwrot dotacji oraz płatności wykorzystanych niezgodnie z przeznaczeniem lub wykorzystanych z przeznaczeniem z naruszeniem procedur, o których mowa w art. 184 ustawy, pobranych niecałkowicie lub w nadmiernej wysokości		9 000,00	9 000,00	0,00	9 000,00	0,00	0,00	0,00	0,00	0,00	0,00	0,00	0,00	0,00	0,00	0,00
		4580	Pozostałe oszczędności	2 000,00	2 000,00	2 000,00	0,00	2 000,00	0,00	0,00	0,00	0,00	0,00	0,00	0,00	0,00	0,00	0,00	
65502			Świadczenia odzina, świadczenie z funduszu alimentacyjnego oraz składki na ubezpieczenia emerytalne i rentowe z ubezpieczenia społecznego	6 000,00	6 000,00	6 000,00	0,00	6 000,00	0,00	0,00	0,00	0,00	0,00	0,00	0,00	0,00	0,00	0,00	
		2910	Zwrot dotacji oraz płatności wykorzystanych niezgodnie z przeznaczeniem lub wykorzystanych z przeznaczeniem z naruszeniem procedur, o których mowa w art. 184 ustawy, pobranych niecałkowicie lub w nadmiernej wysokości	5 000,00	5 000,00	5 000,00	0,00	5 000,00	0,00	0,00	0,00	0,00	0,00	0,00	0,00	0,00	0,00	0,00	
900		4580	Pozostałe oszczędności	1 000,00	1 000,00	1 000,00	0,00	1 000,00	0,00	0,00	0,00	0,00	0,00	0,00	0,00	0,00	0,00	0,00	
		90001	Gospodarka komunalna i ochrona środowiska	4 000 403,15	2 971 069,06	2 958 156,02	124 026,11	2 834 131,91	0,00	0,00	12 911,04	0,00	0,00	0,00	1 029 334,09	1 029 334,09	45 334,09	0,00	
			Gospodarka ściekowa i ochrona wód	162 515,91	162 515,91	162 515,91	3 350,00	158 165,91	0,00	0,00	0,00	0,00	0,00	0,00	0,00	0,00	0,00	0,00	
		4110	Składki na ubezpieczenia społeczne	350,00	350,00	350,00	350,00	0,00	0,00	0,00	0,00	0,00	0,00	0,00	0,00	0,00	0,00	0,00	
		4170	Wynagrodzenia bezosobowe	3 000,00	3 000,00	3 000,00	3 000,00	0,00	0,00	0,00	0,00	0,00	0,00	0,00	0,00	0,00	0,00	0,00	
		4210	Zakup materiałów i wyposażenia	15 665,91	15 665,91	15 665,91	0,00	15 665,91	0,00	0,00	0,00	0,00	0,00	0,00	0,00	0,00	0,00	0,00	
		4260	Zakup energii	96 000,00	96 000,00	96 000,00	0,00	96 000,00	0,00	0,00	0,00	0,00	0,00	0,00	0,00	0,00	0,00	0,00	
		4270	Zakup usług remontowych	15 000,00	15 000,00	15 000,00	0,00	15 000,00	0,00	0,00	0,00	0,00	0,00	0,00	0,00	0,00	0,00	0,00	
		4300	Zakup usług pozostałych	19 000,00	19 000,00	19 000,00	0,00	19 000,00	0,00	0,00	0,00	0,00	0,00	0,00	0,00	0,00	0,00	0,00	
		4390	Zakup usług obejmujących wykonanie ekspertyz, analiz i opinii	6 000,00	6 000,00	6 000,00	0,00	6 000,00	0,00	0,00	0,00	0,00	0,00	0,00	0,00	0,00	0,00	0,00	
		4430	Różne opłaty i składki	7 500,00	7 500,00	7 500,00	0,00	7 500,00	0,00	0,00	0,00	0,00	0,00	0,00	0,00	0,00	0,00	0,00	
90002			Gospodarka odpadami komunalnymi	1 270 039,11	1 270 039,11	1 270 039,11	90 676,11	1 179 363,00	0,00	0,00	0,00	0,00	0,00	0,00	0,00	0,00	0,00	0,00	
		4010	Wynagrodzenia osobowe pracowników	71 539,11	71 539,11	71 539,11	0,00	71 539,11	0,00	0,00	0,00	0,00	0,00	0,00	0,00	0,00	0,00	0,00	
		4040	Dotatkowe wynagrodzenie roczne	3 669,00	3 669,00	3 669,00	0,00	3 669,00	0,00	0,00	0,00	0,00	0,00	0,00	0,00	0,00	0,00	0,00	
		4110	Składki na ubezpieczenia społeczne	12 900,00	12 900,00	12 900,00	0,00	12 900,00	0,00	0,00	0,00	0,00	0,00	0,00	0,00	0,00	0,00	0,00	
		4120	Składki na Fundusz Pracy oraz Fundusz Solidarnościowy	2 568,00	2 568,00	2 568,00	0,00	2 568,00	0,00	0,00	0,00	0,00	0,00	0,00	0,00	0,00	0,00	0,00	
		4210	Zakup materiałów i wyposażenia	48 585,00	48 585,00	48 585,00	0,00	48 585,00	0,00	0,00	0,00	0,00	0,00	0,00	0,00	0,00	0,00	0,00	

Dział	Rozdział	§ / grupa	Nazwa	Plan	z tego:										z tego:				Wycisnienie władów do spółek prawa handlowego			
					Wydanki bieżące					z tego:					Wydanki na wydatki majątkowe	obsługa długu	wypłaty z tytułu poręczeń i gwarancji	wydatki na programy finansowane z udziałem środków o charakterze budżetowym w art. 5 ust. 1 pkt 2 i 3		w tym:		
					7	8	9	10	11	12	13	14	15	16						17	18	19
1	2	3	4	5	6	7	8	9	10	11	12	13	14	15	16	17	18	19				
		4280	Zakup usług zdrowotnych	200,00	200,00	200,00	0,00	200,00	0,00	0,00	0,00	0,00	0,00	0,00	0,00	0,00	0,00	0,00				
		4300	Zakup usług pozostałych	1 120 000,00	1 120 000,00	1 120 000,00	0,00	1 120 000,00	0,00	0,00	0,00	0,00	0,00	0,00	0,00	0,00	0,00	0,00				
		4430	Różne opłaty i składki	6 000,00	6 000,00	6 000,00	0,00	6 000,00	0,00	0,00	0,00	0,00	0,00	0,00	0,00	0,00	0,00	0,00				
		4440	Odpisy na zakładowy fundusz świadczeń socjalnych	2 000,00	2 000,00	2 000,00	0,00	2 000,00	0,00	0,00	0,00	0,00	0,00	0,00	0,00	0,00	0,00	0,00				
		4600	Kary, odszkodowania i grzywny wypłacone na rzecz osób prawnych i innych jednostek organizacyjnych	1 078,00	1 078,00	1 078,00	0,00	1 078,00	0,00	0,00	0,00	0,00	0,00	0,00	0,00	0,00	0,00	0,00				
		4700	Szkolenia pracowników niebędących członkami korpusu służby cywilnej	1 500,00	1 500,00	1 500,00	0,00	1 500,00	0,00	0,00	0,00	0,00	0,00	0,00	0,00	0,00	0,00	0,00				
90003			Czyszczenie miejsc i wsi	82 000,00	82 000,00	82 000,00	0,00	82 000,00	0,00	0,00	0,00	0,00	0,00	0,00	0,00	0,00	0,00	0,00				
		4210	Zakup materiałów i wyposażenia	32 000,00	32 000,00	32 000,00	0,00	32 000,00	0,00	0,00	0,00	0,00	0,00	0,00	0,00	0,00	0,00	0,00				
		4270	Zakup usług remontowych	10 000,00	10 000,00	10 000,00	0,00	10 000,00	0,00	0,00	0,00	0,00	0,00	0,00	0,00	0,00	0,00	0,00				
		4300	Zakup usług pozostałych	40 000,00	40 000,00	40 000,00	0,00	40 000,00	0,00	0,00	0,00	0,00	0,00	0,00	0,00	0,00	0,00	0,00				
90005			Ochrona powietrza atmosferycznego i klimatu	1 098 845,13	83 511,04	70 800,00	30 000,00	40 600,00	0,00	0,00	12 911,04	0,00	0,00	1 015 334,09	45 334,09	0,00	0,00	0,00				
		4010	Wynagrodzenia osobowe pracowników	22 000,00	22 000,00	22 000,00	0,00	22 000,00	0,00	0,00	0,00	0,00	0,00	0,00	0,00	0,00	0,00	0,00				
		4110	Składki na ubezpieczenia społeczne	6 265,00	6 265,00	6 265,00	0,00	6 265,00	0,00	0,00	0,00	0,00	0,00	0,00	0,00	0,00	0,00	0,00				
		4120	Składki na Fundusz Pracy oraz Fundusz Solidarnościowy	1 735,00	1 735,00	1 735,00	0,00	1 735,00	0,00	0,00	0,00	0,00	0,00	0,00	0,00	0,00	0,00	0,00				
		4210	Zakup materiałów i wyposażenia	40 600,00	40 600,00	40 600,00	0,00	40 600,00	0,00	0,00	0,00	0,00	0,00	0,00	0,00	0,00	0,00	0,00				
		4367	Odsutki od dotacji oraz płatności wykorzystanych niezgodnie z przeznaczeniem lub wykorzystanych z naruszeniem procedur, o których mowa w art. 184 ustawy, pobranych niezależnie lub w nadmiernej wysokości	12 911,04	12 911,04	0,00	0,00	0,00	0,00	0,00	12 911,04	0,00	0,00	0,00	0,00	0,00	0,00	0,00	0,00			
		6050	Wydanki inwestycyjne jednostek budżetowych	70 000,00	70 000,00	70 000,00	0,00	70 000,00	0,00	0,00	0,00	0,00	0,00	70 000,00	0,00	0,00	0,00	0,00				
		6370	Wydanki poniesione ze środków z Rządowego Funduszu Poisk Ład. Program Inwestycji Strategicznych na realizację zadań inwestycyjnych	900 000,00	900 000,00	900 000,00	0,00	900 000,00	0,00	0,00	0,00	0,00	0,00	900 000,00	0,00	0,00	0,00	0,00				

Dział	Rozdział	§ / grupa	Nazwa	Plan	z tego:							z tego:				z tego:			
					7	8	9	10	11	12	13	14	Wydatki majątkowe	16	17	18	19		
			Wydatki budżetowych,	wydatki związane z realizacją ich statutowych zadań;	dotacje na zadania bieżące	świadczenia na rzecz osób fizycznych;	wydatki na programy finansowane z udziałem środków, o których mowa w art. 5 ust. 1 pkt 2 i 3	wypłaty z tytułu poręczeń i gwarancji	obsługa długu	Wydatki majątkowe	inwestycyjne i zakupowe inwestycyjne	w tym: na programy finansowane z udziałem środków, o których mowa w art. 5 ust. 1 pkt 2 i 3.	zakup i objęcie akcji i udziałów	Wnieście wkładów do spółek prawa handlowego					
1	2	3	4	5	6	7	8	9	10	11	12	13	14	15	16	17	18	19	
			Zwrotki dotacji oraz płatności wykorzystanych niezgodnie z przeznaczeniem lub wykorzystanych z wyłączeniem z budżetu o których mowa w art. 164 ustawy o rachunkach publicznych lub w nadzwyczajnej lub w nadzwyczajnej wysokości, dotyczące wydatków majątkowych.																
90015			Oświetlenie ulic, placów i dróg	713 000,00	713 000,00	713 000,00	0,00	713 000,00	0,00	0,00	0,00	0,00	0,00	0,00	0,00	0,00	0,00	0,00	0,00
		6667	Zakup energii	575 000,00	575 000,00	575 000,00	0,00	575 000,00	0,00	0,00	0,00	0,00	0,00	0,00	45 334,09	45 334,09	0,00	0,00	0,00
		4270	Zakup usług remontowych	125 000,00	125 000,00	125 000,00	0,00	125 000,00	0,00	0,00	0,00	0,00	0,00	0,00	0,00	0,00	0,00	0,00	0,00
		4300	Zakup usług pozostałych	13 000,00	13 000,00	13 000,00	0,00	13 000,00	0,00	0,00	0,00	0,00	0,00	0,00	0,00	0,00	0,00	0,00	0,00
		6050	Wydatki inwestycyjne jednostek budżetowych	0,00	0,00	0,00	0,00	0,00	0,00	0,00	0,00	0,00	0,00	0,00	0,00	0,00	0,00	0,00	0,00
90019			Wpływy i wydatki związane z gromadzeniem środków z opłat i kar za korzystanie ze środków	14 000,00	14 000,00	14 000,00	0,00	0,00	0,00	0,00	0,00	0,00	0,00	14 000,00	14 000,00	0,00	0,00	0,00	0,00
		6230	Dotacja celowa z budżetu na finansowanie lub dofinansowanie kosztów realizacji inwestycji i zakupów inwestycyjnych jednostek nie zaliczanych do sektora finansów publicznych	14 000,00	14 000,00	14 000,00	0,00	0,00	0,00	0,00	0,00	0,00	0,00	0,00	14 000,00	14 000,00	0,00	0,00	0,00
90025			Pozostałe działania związane z gospodarką odpadami	321 003,00	321 003,00	321 003,00	0,00	321 003,00	0,00	0,00	0,00	0,00	0,00	0,00	0,00	0,00	0,00	0,00	0,00
90035		4300	Zakup usług pozostałych	321 003,00	321 003,00	321 003,00	0,00	321 003,00	0,00	0,00	0,00	0,00	0,00	0,00	0,00	0,00	0,00	0,00	0,00
		90035	Pozostała działalność	339 000,00	339 000,00	339 000,00	0,00	339 000,00	0,00	0,00	0,00	0,00	0,00	0,00	0,00	0,00	0,00	0,00	0,00
		4210	Zakup materiałów i wyposażenia	103 000,00	103 000,00	103 000,00	0,00	103 000,00	0,00	0,00	0,00	0,00	0,00	0,00	0,00	0,00	0,00	0,00	0,00
		4260	Zakup energii	21 000,00	21 000,00	21 000,00	0,00	21 000,00	0,00	0,00	0,00	0,00	0,00	0,00	0,00	0,00	0,00	0,00	0,00
		4270	Zakup usług remontowych	10 000,00	10 000,00	10 000,00	0,00	10 000,00	0,00	0,00	0,00	0,00	0,00	0,00	0,00	0,00	0,00	0,00	0,00
		4300	Zakup usług pozostałych	150 000,00	150 000,00	150 000,00	0,00	150 000,00	0,00	0,00	0,00	0,00	0,00	0,00	0,00	0,00	0,00	0,00	0,00
		4390	Zakup usług objętych wykonaniem ekspertyz, analiz i opinii	10 000,00	10 000,00	10 000,00	0,00	10 000,00	0,00	0,00	0,00	0,00	0,00	0,00	0,00	0,00	0,00	0,00	0,00
		4400	Opłaty za administrowanie i czynsze za budynki, lokale i pomieszczenia garażowe	15 000,00	15 000,00	15 000,00	0,00	15 000,00	0,00	0,00	0,00	0,00	0,00	0,00	0,00	0,00	0,00	0,00	0,00
921		4430	Różne opłaty i składki	30 000,00	30 000,00	30 000,00	0,00	30 000,00	0,00	0,00	0,00	0,00	0,00	0,00	0,00	0,00	0,00	0,00	0,00
		921	Kultura i ochrona dziedzictwa narodowego	1 137 777,00	777 777,00	222 777,00	2 000,00	220 777,00	565 000,00	0,00	0,00	0,00	0,00	0,00	360 000,00	360 000,00	10 000,00	0,00	0,00
92105			Pozostałe zadania w zakresie kultury	65 300,00	65 300,00	65 300,00	0,00	65 300,00	0,00	0,00	0,00	0,00	0,00	0,00	0,00	0,00	0,00	0,00	0,00
		4190	Nagrody konkursowe	2 800,00	2 800,00	2 800,00	0,00	2 800,00	0,00	0,00	0,00	0,00	0,00	0,00	0,00	0,00	0,00	0,00	0,00
		4210	Zakup materiałów i wyposażenia	4 000,00	4 000,00	4 000,00	0,00	4 000,00	0,00	0,00	0,00	0,00	0,00	0,00	0,00	0,00	0,00	0,00	0,00
		4220	Zakup środków żywności	4 500,00	4 500,00	4 500,00	0,00	4 500,00	0,00	0,00	0,00	0,00	0,00	0,00	0,00	0,00	0,00	0,00	0,00
		4300	Zakup usług pozostałych	54 300,00	54 300,00	54 300,00	0,00	54 300,00	0,00	0,00	0,00	0,00	0,00	0,00	0,00	0,00	0,00	0,00	0,00

Dział	Rozdział	§ / grupa	Nazwa	Plan	Wydatki bieżące				z tego:				z tego:				Wyniatki majątkowe	inwestycje i zakupy inwestycyjne	wym: na programy finansowane z udziałem środków, o których mowa w art. 5 ust. 1 pkt 2 i 3.	zakup i objęcie akcji i udziałów	Wzrostanie wkładów do spółek prawa handlowego
					Wydatki jednostek budżetowych,	wynagrodzenia i składki od nich naliczane	wydatki związane z realizacją ich statutowych zadań;	dotacje na zadania bieżące	świadczenia na rzecz osób fizycznych;	wydatki na finansowanie z udziałem środków, o których mowa w art. 5 ust. 1 pkt 2 i 3	wypłaty z tytułu poręczeń i gwarancji	obsługa długu	15	16	17	18					
1	2	3	4	5	6	7	8	9	10	11	12	13	14	15	16	17	18	19			
92108			Domy i ośrodki kultury, świetlice i kluby	908 477,00	548 477,00	148 477,00	2 000,00	148 477,00	400 000,00	0,00	0,00	0,00	0,00	360 000,00	10 000,00	0,00	0,00	0,00			
2480			Dotacja podmiotowa z budżetu dla samorządowej instytucji kultury	400 000,00	400 000,00	0,00	0,00	0,00	400 000,00	0,00	0,00	0,00	0,00	0,00	0,00	0,00	0,00	0,00			
4170			Wynagrodzenia bezosobowe	2 000,00	2 000,00	2 000,00	2 000,00	0,00	0,00	0,00	0,00	0,00	0,00	0,00	0,00	0,00	0,00	0,00			
4210			Zakup materiałów i wyposażenia	58 800,00	58 800,00	58 800,00	0,00	0,00	0,00	0,00	0,00	0,00	0,00	0,00	0,00	0,00	0,00	0,00			
4280			Zakup energii	67 177,00	67 177,00	67 177,00	0,00	0,00	0,00	0,00	0,00	0,00	0,00	0,00	0,00	0,00	0,00	0,00			
4270			Zakup usług remontowych	8 000,00	8 000,00	8 000,00	0,00	0,00	0,00	0,00	0,00	0,00	0,00	0,00	0,00	0,00	0,00	0,00			
4300			Zakup usług pozostałych	11 500,00	11 500,00	11 500,00	0,00	0,00	0,00	0,00	0,00	0,00	0,00	0,00	0,00	0,00	0,00	0,00			
4430			Różne opłaty i składki	1 000,00	1 000,00	1 000,00	0,00	0,00	0,00	0,00	0,00	0,00	0,00	10 000,00	10 000,00	0,00	0,00	0,00			
6059			Wydatki inwestycyjne jednostek budżetowych	10 000,00	0,00	0,00	0,00	0,00	0,00	0,00	0,00	0,00	0,00	0,00	0,00	0,00	0,00	0,00			
6650			Wpłaty gmin i powiatów na rzecz innych jednostek samorządu terytorialnego oraz związków gmin, związków powiatowo-gminnych lub związków powiatów na finansowanie zadań inwestycyjnych Zakupów inwestycyjnych	350 000,00	0,00	0,00	0,00	0,00	0,00	0,00	0,00	0,00	0,00	350 000,00	0,00	0,00	0,00	0,00			
92116			Biblioteki	155 000,00	155 000,00	0,00	0,00	0,00	155 000,00	0,00	0,00	0,00	0,00	0,00	0,00	0,00	0,00	0,00			
2480			Dotacja podmiotowa z budżetu dla samorządowej instytucji kultury	155 000,00	155 000,00	0,00	0,00	0,00	155 000,00	0,00	0,00	0,00	0,00	0,00	0,00	0,00	0,00	0,00			
92120			Ochrona zabytków i opieka nad zabytkami	9 000,00	9 000,00	9 000,00	0,00	0,00	9 000,00	0,00	0,00	0,00	0,00	0,00	0,00	0,00	0,00	0,00			
2720			Dotacja celowa z budżetu na finansowanie lub dofinansowanie prac remontowych i konserwatorskich obiektów zabytkowych przekazane jednostkom niezależnym do sektora finansów publicznych	0,00	0,00	0,00	0,00	0,00	0,00	0,00	0,00	0,00	0,00	0,00	0,00	0,00	0,00	0,00			
2730			Dotacja celowa z budżetu na finansowanie lub dofinansowanie prac remontowych obiektów kulturalnych przekazane jednostkom niezależnym do sektora finansów publicznych	0,00	0,00	0,00	0,00	0,00	0,00	0,00	0,00	0,00	0,00	0,00	0,00	0,00	0,00	0,00			
4270			Zakup usług remontowych	9 000,00	9 000,00	9 000,00	0,00	0,00	9 000,00	0,00	0,00	0,00	0,00	0,00	0,00	0,00	0,00	0,00			
4300			Zakup usług pozostałych	25 000,00	25 000,00	10 000,00	0,00	10 000,00	15 000,00	0,00	0,00	0,00	0,00	0,00	0,00	0,00	0,00	0,00			
926			Kultura fizyczna	25 000,00	25 000,00	10 000,00	0,00	10 000,00	15 000,00	0,00	0,00	0,00	0,00	0,00	0,00	0,00	0,00	0,00			
92605			Nagrody o charakterze szczególnym niezaliczone do wynagrodzeń	15 000,00	15 000,00	0,00	0,00	0,00	15 000,00	0,00	0,00	0,00	0,00	0,00	0,00	0,00	0,00	0,00			

Dział	Rozdział	§ / grupa	Nazwa	Plan	Z tego:										z tego:				Wnieście wkładów do spółek prawa handlowego																			
					Wydanki bieżące		Wydanki jednostek budżetowych,		Wynagrodzenia i składki od nich naliczane		Wydanki związane z realizacją ich statutowych zadań;		Dofinancje na zadania bieżące		Świadczenia na rzecz osób fizycznych;		Wydanki na programy finansowane z udziałem środków, o których mowa w art. 5 ust. 1 pkt 2 i 3			Wpłaty z tytułu poręczeń i gwarancji		Obsługa długu		Wydanki majątkowe		inwestycje i zakupy inwestycyjne		na programy finansowane z udziałem środków, o których mowa w art. 5 ust. 1 pkt 2 i 3,		w tym: zakup i objęcie akcji i udziałów								
1	2	3	4	5	6	7	8	9	10	11	12	13	14	15	16	17	18	19																				
		4210	Zakup materiałów i wyposażenia	3 000,00	3 000,00	0,00	0,00	3 000,00	0,00	0,00	0,00	0,00	0,00	0,00	0,00	0,00	0,00	0,00	0,00	0,00	0,00	0,00	0,00	0,00	0,00	0,00	0,00	0,00	0,00	0,00	0,00	0,00	0,00	0,00	0,00	0,00		
		4300	Zakup usług pozostających	2 000,00	2 000,00	0,00	0,00	2 000,00	0,00	0,00	0,00	0,00	0,00	0,00	0,00	0,00	0,00	0,00	0,00	0,00	0,00	0,00	0,00	0,00	0,00	0,00	0,00	0,00	0,00	0,00	0,00	0,00	0,00	0,00	0,00	0,00	0,00	0,00
		4810	Rezerwy	5 000,00	5 000,00	0,00	0,00	5 000,00	0,00	0,00	0,00	0,00	0,00	0,00	0,00	0,00	0,00	0,00	0,00	0,00	0,00	0,00	0,00	0,00	0,00	0,00	0,00	0,00	0,00	0,00	0,00	0,00	0,00	0,00	0,00	0,00	0,00	0,00
Wydanki ogółem:				50 975 302,22	25 950 407,63	21 340 397,47	3 512 480,21	17 827 917,26	3 799 592,12	388 300,00	208 118,04	0,00	203 000,00	25 024 894,89	25 024 894,59	7 949 528,09	0,00	0,00	0,00	0,00	0,00	0,00	0,00	0,00	0,00	0,00	0,00	0,00	0,00	0,00	0,00	0,00	0,00	0,00	0,00	0,00	0,00	


 Krzysztof Gajewski

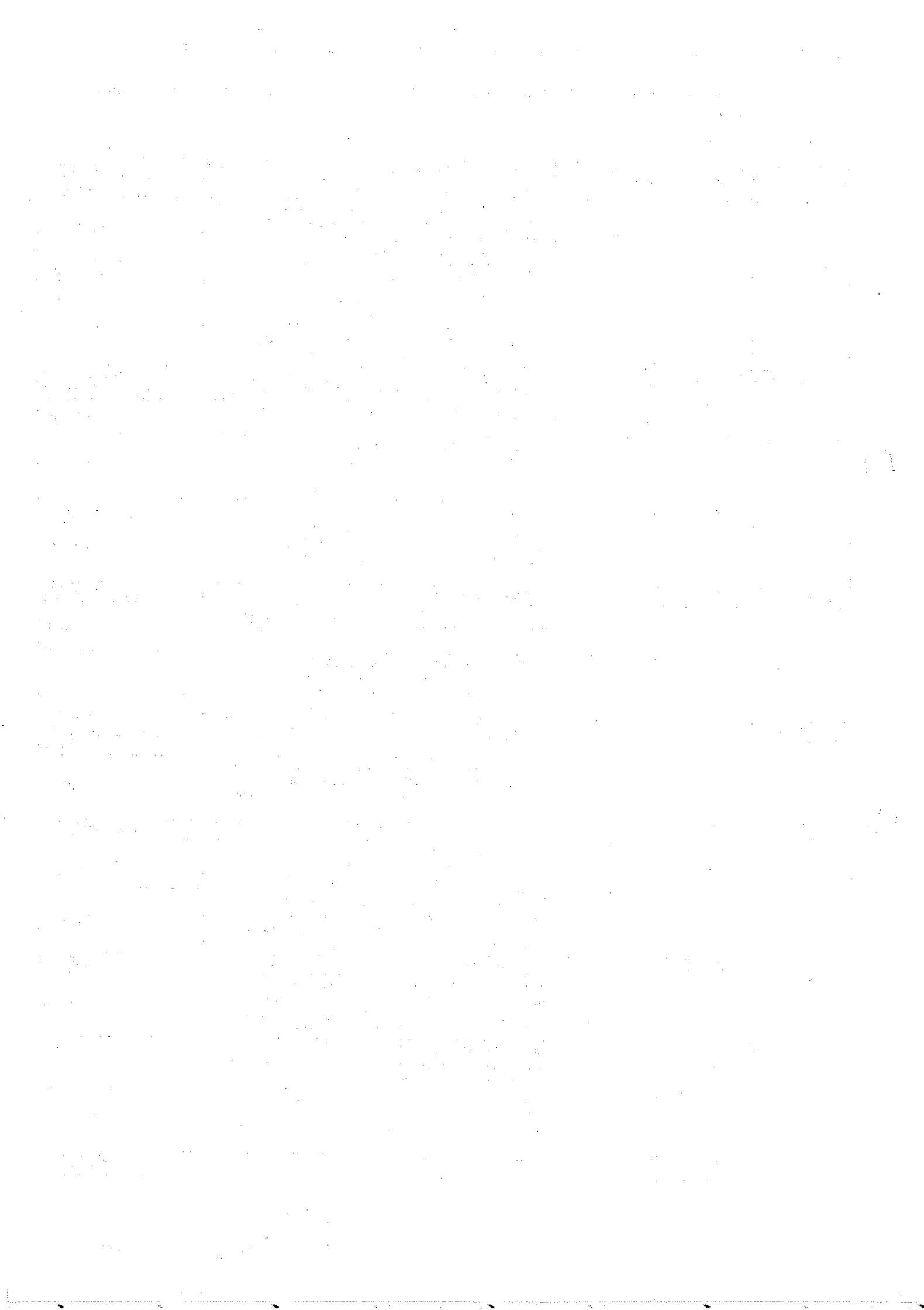


Załącznik Nr 4 do Zarządzenia Nr 120/2023 Wójta Gminy Waśniów z dnia 31 sierpnia 2023r.

Dochody związane z realizacją zadań zleconych z zakresu administracji rządowej i innych zadań określonych odrębnymi ustawami na 2023 rok.

Dział	Rozdział	Paragraf	Treść	Wartość
010			Rolnictwo i łowiectwo	657 858,71
	01095		Pozostała działalność	657 858,71
		2010	Dotacja celowa otrzymana z budżetu państwa na realizację zadań bieżących z zakresu administracji rządowej oraz innych zadań zleconych gminie (związkom gmin, związkom powiatowo-gminnym) ustawami	657 858,71
750			Administracja publiczna	93 217,00
	75011		Urzędy wojewódzkie	93 217,00
		2010	Dotacja celowa otrzymana z budżetu państwa na realizację zadań bieżących z zakresu administracji rządowej oraz innych zadań zleconych gminie (związkom gmin, związkom powiatowo-gminnym) ustawami	93 217,00
751			Urzędy naczelnych organów władzy państwowej, kontroli i ochrony prawa oraz sądownictwa	55 092,00
	75101		Urzędy naczelnych organów władzy państwowej, kontroli i ochrony prawa	1 368,00
		2010	Dotacja celowa otrzymana z budżetu państwa na realizację zadań bieżących z zakresu administracji rządowej oraz innych zadań zleconych gminie (związkom gmin, związkom powiatowo-gminnym) ustawami	1 368,00
	75108		Wybory do Sejmu i Senatu	53 724,00
		2010	Dotacja celowa otrzymana z budżetu państwa na realizację zadań bieżących z zakresu administracji rządowej oraz innych zadań zleconych gminie (związkom gmin, związkom powiatowo-gminnym) ustawami	53 724,00
801			Oświata i wychowanie	57 402,00
	80153		Zapewnienie uczniom prawa do bezpłatnego dostępu do podręczników, materiałów edukacyjnych lub materiałów ćwiczeniowych	57 402,00
		2010	Dotacja celowa otrzymana z budżetu państwa na realizację zadań bieżących z zakresu administracji rządowej oraz innych zadań zleconych gminie (związkom gmin, związkom powiatowo-gminnym) ustawami	57 402,00
851			Ochrona zdrowia	100,00
	85195		Pozostała działalność	100,00
		2010	Dotacja celowa otrzymana z budżetu państwa na realizację zadań bieżących z zakresu administracji rządowej oraz innych zadań zleconych gminie (związkom gmin, związkom powiatowo-gminnym) ustawami	100,00
855			Rodzina	5 171 210,00
	85502		Świadczenia rodzinne, świadczenie z funduszu alimentacyjnego oraz składki na ubezpieczenia emerytalne i rentowe z ubezpieczenia społecznego	5 121 919,00
		2010	Dotacja celowa otrzymana z budżetu państwa na realizację zadań bieżących z zakresu administracji rządowej oraz innych zadań zleconych gminie (związkom gmin, związkom powiatowo-gminnym) ustawami	5 121 919,00
	85503		Karta Dużej Rodziny	1 060,00
		2010	Dotacja celowa otrzymana z budżetu państwa na realizację zadań bieżących z zakresu administracji rządowej oraz innych zadań zleconych gminie (związkom gmin, związkom powiatowo-gminnym) ustawami	1 060,00
	85513		Składki na ubezpieczenie zdrowotne opłacane za osoby pobierające niektóre świadczenia rodzinne oraz za osoby pobierające zasiłki dla opiekunów	48 231,00
		2010	Dotacja celowa otrzymana z budżetu państwa na realizację zadań bieżących z zakresu administracji rządowej oraz innych zadań zleconych gminie (związkom gmin, związkom powiatowo-gminnym) ustawami	48 231,00
Razem:				6 034 879,71



Krzysztof Gajewski



Załącznik Nr 5 do Zarządzenia Nr 120/2023 Wójta Gminy Waśniów z dnia 31 sierpnia 2023r.

Wydatki związane z realizacją zadań zleconych z zakresu administracji rządowej i innych zadań określonych odrębnymi ustawami na 2023 rok.

Dział	Rozdział	Paragraf	Treść	Wartość
010			Rolnictwo i łowiectwo	657 858,71
	01095		Pozostała działalność	657 858,71
		4010	Wynagrodzenia osobowe pracowników	10 250,00
		4110	Składki na ubezpieczenia społeczne	1 752,75
		4120	Składki na Fundusz Pracy oraz Fundusz Solidarnościowy	251,13
		4210	Zakup materiałów i wyposażenia	645,31
		4430	Różne opłaty i składki	644 959,52
750			Administracja publiczna	93 217,00
	75011		Urzędy wojewódzkie	93 217,00
		4010	Wynagrodzenia osobowe pracowników	78 828,00
		4110	Składki na ubezpieczenia społeczne	13 033,00
		4120	Składki na Fundusz Pracy oraz Fundusz Solidarnościowy	1 356,00
751			Urzędy naczelnych organów władzy państwowej, kontroli i ochrony prawa oraz sądownictwa	55 092,00
	75101		Urzędy naczelnych organów władzy państwowej, kontroli i ochrony prawa	1 368,00
		4010	Wynagrodzenia osobowe pracowników	1 140,00
		4110	Składki na ubezpieczenia społeczne	194,94
		4120	Składki na Fundusz Pracy oraz Fundusz Solidarnościowy	27,93
		4210	Zakup materiałów i wyposażenia	5,13
	75108		Wybory do Sejmu i Senatu	53 724,00
		4010	Wynagrodzenia osobowe pracowników	10 000,00
		4110	Składki na ubezpieczenia społeczne	2 000,00
		4120	Składki na Fundusz Pracy oraz Fundusz Solidarnościowy	1 000,00
		4210	Zakup materiałów i wyposażenia	25 224,00
		4300	Zakup usług pozostałych	15 000,00
		4410	Podróże służbowe krajowe	500,00
801			Oświata i wychowanie	15 711,12
	80153		Zapewnienie uczniom prawa do bezpłatnego dostępu do podręczników, materiałów edukacyjnych lub materiałów ćwiczeniowych	15 711,12
		2830	Dotacja celowa z budżetu na finansowanie lub dofinansowanie zadań zleconych do realizacji pozostałym jednostkom nie zaliczanym do sektora finansów publicznych	15 711,12
Razem:				821 878,83


WOJTA
 Krzysztof Gajewski

