

ZARZĄDZENIE Nr 106/2/2023
WÓJTA GMINY WAŚNIÓW
z dnia 1 sierpnia 2023r.

w sprawie wprowadzenia zmian w planie finansowym dla Urzędu Gminy w Waśniowie na 2023r. i zatwierdzenia planu finansowego po wprowadzonych zmianach.

Na podstawie art. 30 ust.1 i ust. 2 pkt 2 i 4 ustawy z dnia 8 marca 1990 roku o samorządzie gminnym (tekst jednolity: Dz. U. z 2023 r, poz. 40 z późn. zm.), art. 11 ust. 3 oraz art. 248 ust. 2 ustawy z dnia 27 sierpnia 2009 r. o finansach publicznych (tekst jednolity Dz. U. z 2023 r., poz. 1270 z póź. zm.), w związku z § 8 ust. 5 rozporządzenia Ministra Finansów z dnia 07 grudnia 2010 roku w sprawie sposobu prowadzenia gospodarki finansowej jednostek budżetowych i samorządowych zakładów budżetowych (tekst jednolity Dz. U. z 2019r., poz.1718) oraz Uchwały Nr XLVII/331/2022 Rady Gminy w Waśniowie z dnia 29 grudnia 2022 roku w sprawie uchwalenia budżetu Gminy Waśniów na 2023 rok z późniejszymi zmianami - **Wójt Gminy Waśniów zarządza co następuje:**

§ 1

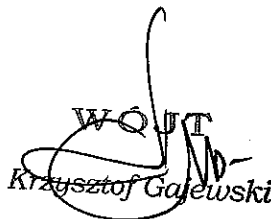
Dokonuje się zmian w planie finansowym dla Urzędu Gminy w Waśniowie na 2023 rok w zakresie planowanych wydatków budżetowych zgodnie z załącznikiem Nr 1 do niniejszego zarządzenia,

§ 2

Po dokonanych zmianach o których mowa w § 1 Załącznik Nr 1 do Zarządzenia Nr 244/2022 z dnia 29 grudnia 2022r. w sprawie zatwierdzenia planu finansowego dla Urzędu Gminy w Waśniowie na 2023r. otrzymuje nowe brzmienie zgodnie z załącznikiem Nr 2 niniejszego zarządzenia.

§ 3

Zarządzenie wchodzi w życie z dniem podpisania.


Wójt
Krzysztof Gajewski

1. The first part of the document discusses the importance of maintaining accurate records of all transactions and activities. It emphasizes that this is essential for ensuring transparency and accountability in the organization's operations.

2. The second part of the document outlines the various methods and tools used to collect and analyze data. It highlights the need for consistent and reliable data collection processes to support informed decision-making.

3. The third part of the document details the specific steps involved in the data analysis process. It covers the identification of key variables, the selection of appropriate statistical techniques, and the interpretation of the resulting findings. This section also discusses the importance of validating the results and ensuring their accuracy.

4. The fourth part of the document focuses on the communication and reporting of the analysis results. It stresses the importance of presenting the findings in a clear, concise, and accessible manner to the relevant stakeholders.

5. The fifth part of the document concludes by summarizing the key points and providing a final overview of the entire process. It reiterates the importance of a systematic and rigorous approach to data analysis and reporting.

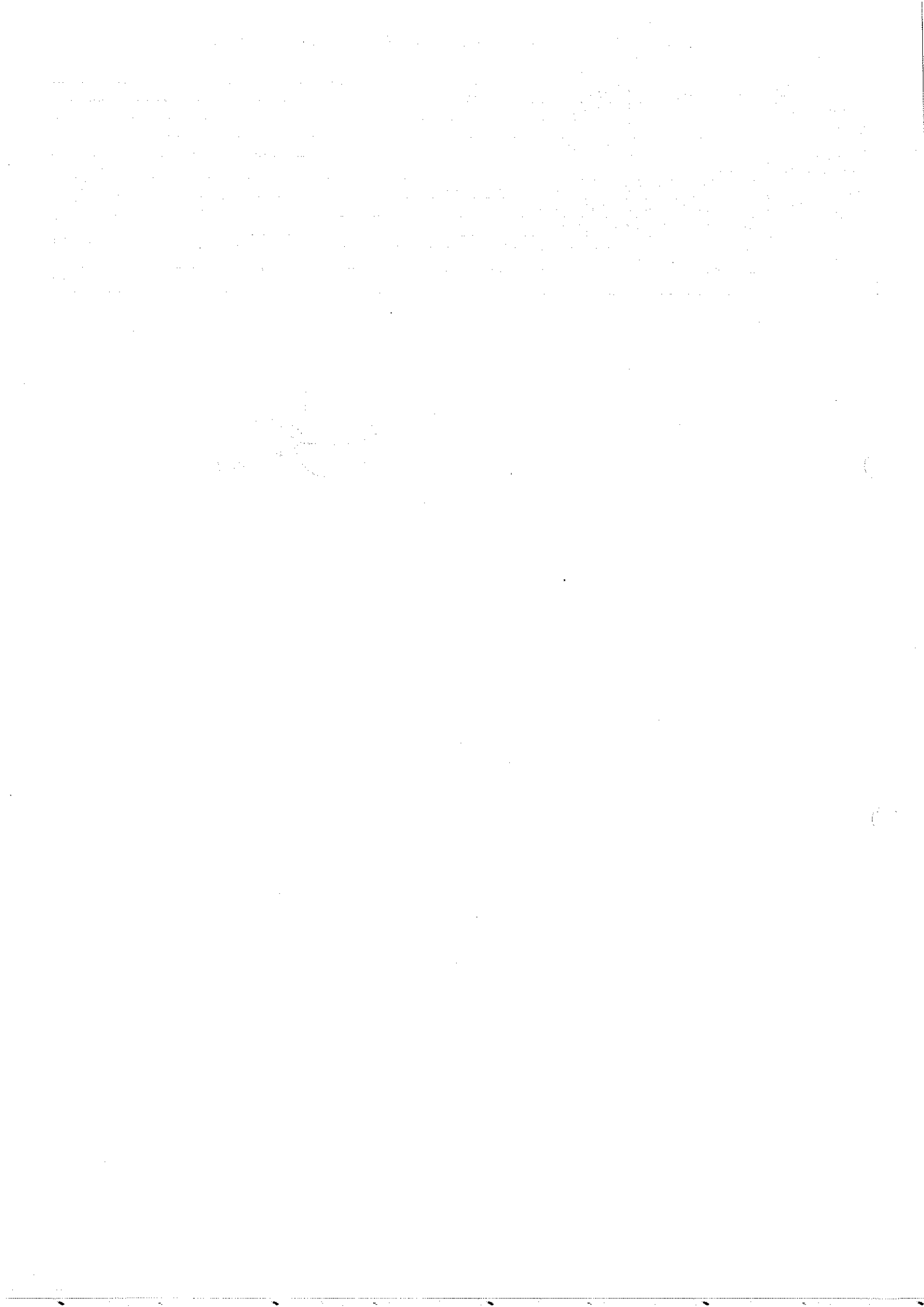
Handwritten signature or initials.

Nazwa jednostki sprawozdawczej		Urząd Gminy w Waśniowie		
Nr dokumentu		106/2/2023		
Data podjęcia		2023-08-01		
Rodzaj		Plan wydatków		
Dział	Rozdział	Paragraf	Treść	Wartość
900			Gospodarka komunalna i ochrona środowiska	0,00
	90002		Gospodarka odpadami komunalnymi	0,00
		4210	Zakup materiałów i wyposażenia	-1 078,00
		4600	Kary, odszkodowania i grzywny wypłacane na rzecz osób prawnych i innych jednostek organizacyjnych	1 078,00
Razem:				0,00



WOJTA

 Krzysztof Gajewski



Załącznik Nr 2 do Zarządzenia Nr 106/2/2023 Wójta Gminy Waśniów z dnia 1 sierpnia 2023r.

Plan finansowy dla Urzędu Gminy w Waśniowie po zmianach na 2023r.

w złotych

Planowane dochody budżetowe

Dział	Rozdział	§	Nazwa	Plan ogółem
1	2	3	4	5
bieżące				
010			Rolnictwo i łowiectwo	658 672,71
			w tym z tytułu dotacji i środków na finansowanie wydatków na realizację zadań finansowanych z udziałem środków, o których mowa w art. 5 ust. 1 pkt 2 i 3	0,00
	01095		Pozostała działalność	658 672,71
			w tym z tytułu dotacji i środków na finansowanie wydatków na realizację zadań finansowanych z udziałem środków, o których mowa w art. 5 ust. 1 pkt 2 i 3	0,00
		0750	Wpływy z najmu i dzierżawy składników majątkowych Skarbu Państwa, jednostek samorządu terytorialnego lub innych jednostek zaliczanych do sektora finansów publicznych oraz innych umów o podobnym charakterze	814,00
		2010	Dotacja celowa otrzymana z budżetu państwa na realizację zadań bieżących z zakresu administracji rządowej oraz innych zadań zleconych gminie (związkom gmin, związkom powiatowo-gminnym) ustawami	657 858,71
400			Wytwarzanie i zaopatrywanie w energię elektryczną, gaz i wodę	3 700 000,00
			w tym z tytułu dotacji i środków na finansowanie wydatków na realizację zadań finansowanych z udziałem środków, o których mowa w art. 5 ust. 1 pkt 2 i 3	0,00
	40002		Dostarczanie wody	700 000,00
			w tym z tytułu dotacji i środków na finansowanie wydatków na realizację zadań finansowanych z udziałem środków, o których mowa w art. 5 ust. 1 pkt 2 i 3	0,00
		0830	Wpływy z usług	700 000,00
	40095		Pozostała działalność	3 000 000,00
			w tym z tytułu dotacji i środków na finansowanie wydatków na realizację zadań finansowanych z udziałem środków, o których mowa w art. 5 ust. 1 pkt 2 i 3	0,00
		0840	Wpływy ze sprzedaży wyrobów	2 500 000,00
		0970	Wpływy z różnych dochodów	500 000,00
600			Transport i łączność	2 814 406,70
			w tym z tytułu dotacji i środków na finansowanie wydatków na realizację zadań finansowanych z udziałem środków, o których mowa w art. 5 ust. 1 pkt 2 i 3	0,00
	60004		Lokalny transport zbiorowy	10 490,70
			w tym z tytułu dotacji i środków na finansowanie wydatków na realizację zadań finansowanych z udziałem środków, o których mowa w art. 5 ust. 1 pkt 2 i 3	0,00
		2170	Środki otrzymane z państwowych funduszy celowych na realizację zadań bieżących jednostek sektora finansów publicznych	10 490,70

	60014		Drogi publiczne powiatowe	177 867,00
			w tym z tytułu dotacji i środków na finansowanie wydatków na realizację zadań finansowanych z udziałem środków, o których mowa w art. 5 ust. 1 pkt 2 i 3	0,00
		2320	Dotacja celowa otrzymana z powiatu na zadania bieżące realizowane na podstawie porozumień (umów) między jednostkami samorządu terytorialnego	177 867,00
	60016		Drogi publiczne gminne	2 626 049,00
			w tym z tytułu dotacji i środków na finansowanie wydatków na realizację zadań finansowanych z udziałem środków, o których mowa w art. 5 ust. 1 pkt 2 i 3	0,00
		2700	Środki na dofinansowanie własnych zadań bieżących gmin, powiatów (związków gmin, związków powiatowo-gminnych, związków powiatów), samorządów województw, pozyskane z innych źródeł	2 626 049,00
700			Gospodarka mieszkaniowa	33 450,00
			w tym z tytułu dotacji i środków na finansowanie wydatków na realizację zadań finansowanych z udziałem środków, o których mowa w art. 5 ust. 1 pkt 2 i 3	0,00
	70005		Gospodarka gruntami i nieruchomościami	31 450,00
			w tym z tytułu dotacji i środków na finansowanie wydatków na realizację zadań finansowanych z udziałem środków, o których mowa w art. 5 ust. 1 pkt 2 i 3	0,00
		0550	Wpływy z opłat z tytułu użytkowania wieczystego nieruchomości	1 450,00
		0750	Wpływy z najmu i dzierżawy składników majątkowych Skarbu Państwa, jednostek samorządu terytorialnego lub innych jednostek zaliczanych do sektora finansów publicznych oraz innych umów o podobnym charakterze	30 000,00
	70007		Gospodarowanie mieszkaniowym zasobem gminy	2 000,00
			w tym z tytułu dotacji i środków na finansowanie wydatków na realizację zadań finansowanych z udziałem środków, o których mowa w art. 5 ust. 1 pkt 2 i 3	0,00
		0830	Wpływy z usług	2 000,00
710			Działalność usługowa	28 100,00
			w tym z tytułu dotacji i środków na finansowanie wydatków na realizację zadań finansowanych z udziałem środków, o których mowa w art. 5 ust. 1 pkt 2 i 3	0,00
	71035		Opłaty	28 100,00
			w tym z tytułu dotacji i środków na finansowanie wydatków na realizację zadań finansowanych z udziałem środków, o których mowa w art. 5 ust. 1 pkt 2 i 3	0,00
		2020	Dotacja celowa otrzymana z budżetu państwa na zadania bieżące realizowane przez gminę na podstawie porozumień z organami administracji rządowej	28 100,00
750			Administracja publiczna	93 266,68
			w tym z tytułu dotacji i środków na finansowanie wydatków na realizację zadań finansowanych z udziałem środków, o których mowa w art. 5 ust. 1 pkt 2 i 3	0,00
	75011		Urzędy wojewódzkie	93 217,00
			w tym z tytułu dotacji i środków na finansowanie wydatków na realizację zadań finansowanych z udziałem środków, o których mowa w art. 5 ust. 1 pkt 2 i 3	0,00

		2010	Dotacja celowa otrzymana z budżetu państwa na realizację zadań bieżących z zakresu administracji rządowej oraz innych zadań zleconych gminie (związkom gmin, związkom powiatowo-gminnym) ustawami	93 217,00
	75095		Pozostała działalność	49,68
			w tym z tytułu dotacji i środków na finansowanie wydatków na realizację zadań finansowanych z udziałem środków, o których mowa w art. 5 ust. 1 pkt 2 i 3	0,00
		2100	Środki z Funduszu Pomocy na finansowanie lub dofinansowanie zadań bieżących w zakresie pomocy obywatelom Ukrainy	49,68
751			Urzędy naczelnych organów władzy państwowej, kontroli i ochrony prawa oraz sądownictwa	1 368,00
			w tym z tytułu dotacji i środków na finansowanie wydatków na realizację zadań finansowanych z udziałem środków, o których mowa w art. 5 ust. 1 pkt 2 i 3	0,00
	75101		Urzędy naczelnych organów władzy państwowej, kontroli i ochrony prawa	1 368,00
			w tym z tytułu dotacji i środków na finansowanie wydatków na realizację zadań finansowanych z udziałem środków, o których mowa w art. 5 ust. 1 pkt 2 i 3	0,00
		2010	Dotacja celowa otrzymana z budżetu państwa na realizację zadań bieżących z zakresu administracji rządowej oraz innych zadań zleconych gminie (związkom gmin, związkom powiatowo-gminnym) ustawami	1 368,00
756			Dochody od osób prawnych, od osób fizycznych i od innych jednostek nieposiadających osobowości prawnej oraz wydatki związane z ich poborem	5 363 324,00
			w tym z tytułu dotacji i środków na finansowanie wydatków na realizację zadań finansowanych z udziałem środków, o których mowa w art. 5 ust. 1 pkt 2 i 3	0,00
	75601		Wpływy z podatku dochodowego od osób fizycznych	3 000,00
			w tym z tytułu dotacji i środków na finansowanie wydatków na realizację zadań finansowanych z udziałem środków, o których mowa w art. 5 ust. 1 pkt 2 i 3	0,00
		0350	Wpływy z podatku od działalności gospodarczej osób fizycznych, opłacanego w formie karty podatkowej	3 000,00
	75615		Wpływy z podatku rolnego, podatku leśnego, podatku od czynności cywilnoprawnych, podatków i opłat lokalnych od osób prawnych i innych jednostek organizacyjnych	664 711,00
			w tym z tytułu dotacji i środków na finansowanie wydatków na realizację zadań finansowanych z udziałem środków, o których mowa w art. 5 ust. 1 pkt 2 i 3	0,00
		0310	Wpływy z podatku od nieruchomości	560 000,00
		0320	Wpływy z podatku rolnego	5 021,00
		0330	Wpływy z podatku leśnego	90 000,00
		0340	Wpływy z podatku od środków transportowych	9 690,00
	75616		Wpływy z podatku rolnego, podatku leśnego, podatku od spadków i darowizn, podatku od czynności cywilno-prawnych oraz podatków i opłat lokalnych od osób fizycznych	2 043 300,00
			w tym z tytułu dotacji i środków na finansowanie wydatków na realizację zadań finansowanych z udziałem środków, o których mowa w art. 5 ust. 1 pkt 2 i 3	0,00
		0310	Wpływy z podatku od nieruchomości	200 000,00
		0320	Wpływy z podatku rolnego	1 450 000,00

		0330	Wpływy z podatku leśnego	13 000,00
		0340	Wpływy z podatku od środków transportowych	100 000,00
		0360	Wpływy z podatku od spadków i darowizn	60 000,00
		0430	Wpływy z opłaty targowej	300,00
		0500	Wpływy z podatku od czynności cywilnoprawnych	220 000,00
	75618		Wpływy z innych opłat stanowiących dochody jednostek samorządu terytorialnego na podstawie ustaw	199 072,00
			w tym z tytułu dotacji i środków na finansowanie wydatków na realizację zadań finansowanych z udziałem środków, o których mowa w art. 5 ust. 1 pkt 2 i 3	0,00
		0270	Wpływy z części opłaty za zezwolenie na sprzedaż napojów alkoholowych w obrocie hurtowym	30 000,00
		0410	Wpływy z opłaty skarbowej	32 072,00
		0480	Wpływy z opłat za zezwolenia na sprzedaż napojów alkoholowych	115 000,00
		0490	Wpływy z innych lokalnych opłat pobieranych przez jednostki samorządu terytorialnego na podstawie odrębnych ustaw	22 000,00
	75619		Wpływy z różnych rozliczeń	0,00
			w tym z tytułu dotacji i środków na finansowanie wydatków na realizację zadań finansowanych z udziałem środków, o których mowa w art. 5 ust. 1 pkt 2 i 3	0,00
		0270	Wpływy z części opłaty za zezwolenie na sprzedaż napojów alkoholowych w obrocie hurtowym	0,00
	75621		Udziały gmin w podatkach stanowiących dochód budżetu państwa	2 453 241,00
			w tym z tytułu dotacji i środków na finansowanie wydatków na realizację zadań finansowanych z udziałem środków, o których mowa w art. 5 ust. 1 pkt 2 i 3	0,00
		0010	Wpływy z podatku dochodowego od osób fizycznych	2 440 190,00
		0020	Wpływy z podatku dochodowego od osób prawnych	13 051,00
758			Różne rozliczenia	15 311 856,00
			w tym z tytułu dotacji i środków na finansowanie wydatków na realizację zadań finansowanych z udziałem środków, o których mowa w art. 5 ust. 1 pkt 2 i 3	0,00
	75801		Część oświatowa subwencji ogólnej dla jednostek samorządu terytorialnego	7 064 639,00
			w tym z tytułu dotacji i środków na finansowanie wydatków na realizację zadań finansowanych z udziałem środków, o których mowa w art. 5 ust. 1 pkt 2 i 3	0,00
		2920	Subwencje ogólne z budżetu państwa	7 064 639,00
	75807		Część wyrównawcza subwencji ogólnej dla gmin	7 668 449,00
			w tym z tytułu dotacji i środków na finansowanie wydatków na realizację zadań finansowanych z udziałem środków, o których mowa w art. 5 ust. 1 pkt 2 i 3	0,00
		2920	Subwencje ogólne z budżetu państwa	7 668 449,00
	75814		Różne rozliczenia finansowe	332 259,00
			w tym z tytułu dotacji i środków na finansowanie wydatków na realizację zadań finansowanych z udziałem środków, o których mowa w art. 5 ust. 1 pkt 2 i 3	0,00
		0920	Wpływy z pozostałych odsetek	177 000,00
		0940	Wpływy z rozliczeń/zwrotów z lat ubiegłych	123 000,00

		2100	Środki z Funduszu Pomocy na finansowanie lub dofinansowanie zadań bieżących w zakresie pomocy obywatelom Ukrainy	32 259,00
	75831		Część równoważąca subwencji ogólnej dla gmin	246 509,00
			w tym z tytułu dotacji i środków na finansowanie wydatków na realizację zadań finansowanych z udziałem środków, o których mowa w art. 5 ust. 1 pkt 2 i 3	0,00
		2920	Subwencje ogólne z budżetu państwa	246 509,00
801			Oświata i wychowanie	234 133,00
			w tym z tytułu dotacji i środków na finansowanie wydatków na realizację zadań finansowanych z udziałem środków, o których mowa w art. 5 ust. 1 pkt 2 i 3	0,00
	80103		Oddziały przedszkolne w szkołach podstawowych	234 133,00
			w tym z tytułu dotacji i środków na finansowanie wydatków na realizację zadań finansowanych z udziałem środków, o których mowa w art. 5 ust. 1 pkt 2 i 3	0,00
		0970	Wpływy z różnych dochodów	30 000,00
		2030	Dotacja celowa otrzymana z budżetu państwa na realizację własnych zadań bieżących gmin (związków gmin, związków powiatowo-gminnych)	204 133,00
851			Ochrona zdrowia	60,00
			w tym z tytułu dotacji i środków na finansowanie wydatków na realizację zadań finansowanych z udziałem środków, o których mowa w art. 5 ust. 1 pkt 2 i 3	0,00
	85154		Przeciwdziałanie alkoholizmowi	0,00
			w tym z tytułu dotacji i środków na finansowanie wydatków na realizację zadań finansowanych z udziałem środków, o których mowa w art. 5 ust. 1 pkt 2 i 3	0,00
		0830	Wpływy z usług	0,00
	85195		Pozostała działalność	60,00
			w tym z tytułu dotacji i środków na finansowanie wydatków na realizację zadań finansowanych z udziałem środków, o których mowa w art. 5 ust. 1 pkt 2 i 3	0,00
		2010	Dotacja celowa otrzymana z budżetu państwa na realizację zadań bieżących z zakresu administracji rządowej oraz innych zadań zleconych gminie (związkom gmin, związkom powiatowo-gminnym) ustawami	60,00
852			Pomoc społeczna	667 782,00
			w tym z tytułu dotacji i środków na finansowanie wydatków na realizację zadań finansowanych z udziałem środków, o których mowa w art. 5 ust. 1 pkt 2 i 3	0,00
	85213		Składki na ubezpieczenie zdrowotne opłacane za osoby pobierające niektóre świadczenia z pomocy społecznej oraz za osoby uczestniczące w zajęciach w centrum integracji społecznej	31 374,00
			w tym z tytułu dotacji i środków na finansowanie wydatków na realizację zadań finansowanych z udziałem środków, o których mowa w art. 5 ust. 1 pkt 2 i 3	0,00
		2030	Dotacja celowa otrzymana z budżetu państwa na realizację własnych zadań bieżących gmin (związków gmin, związków powiatowo-gminnych)	31 374,00
	85214		Zasiłki okresowe, celowe i pomoc w naturze oraz składki na ubezpieczenia emerytalne i rentowe	18 318,00
			w tym z tytułu dotacji i środków na finansowanie wydatków na realizację zadań finansowanych z udziałem środków, o których mowa w art. 5 ust. 1 pkt 2 i 3	0,00

		2030	Dotacja celowa otrzymana z budżetu państwa na realizację własnych zadań bieżących gmin (związków gmin, związków powiatowo-gminnych)	18 318,00
	85216		Zasiłki stałe	366 095,00
			w tym z tytułu dotacji i środków na finansowanie wydatków na realizację zadań finansowanych z udziałem środków, o których mowa w art. 5 ust. 1 pkt 2 i 3	0,00
		2030	Dotacja celowa otrzymana z budżetu państwa na realizację własnych zadań bieżących gmin (związków gmin, związków powiatowo-gminnych)	366 095,00
	85219		Ośrodki pomocy społecznej	84 103,00
			w tym z tytułu dotacji i środków na finansowanie wydatków na realizację zadań finansowanych z udziałem środków, o których mowa w art. 5 ust. 1 pkt 2 i 3	0,00
		2030	Dotacja celowa otrzymana z budżetu państwa na realizację własnych zadań bieżących gmin (związków gmin, związków powiatowo-gminnych)	84 103,00
	85230		Pomoc w zakresie dożywiania	108 000,00
			w tym z tytułu dotacji i środków na finansowanie wydatków na realizację zadań finansowanych z udziałem środków, o których mowa w art. 5 ust. 1 pkt 2 i 3	0,00
		2030	Dotacja celowa otrzymana z budżetu państwa na realizację własnych zadań bieżących gmin (związków gmin, związków powiatowo-gminnych)	108 000,00
	85295		Pozostała działalność	59 892,00
			w tym z tytułu dotacji i środków na finansowanie wydatków na realizację zadań finansowanych z udziałem środków, o których mowa w art. 5 ust. 1 pkt 2 i 3	0,00
		0970	Wpływy z różnych dochodów	4 560,00
		2030	Dotacja celowa otrzymana z budżetu państwa na realizację własnych zadań bieżących gmin (związków gmin, związków powiatowo-gminnych)	53 252,00
		2100	Środki z Funduszu Pomocy na finansowanie lub dofinansowanie zadań bieżących w zakresie pomocy obywatelom Ukrainy	2 080,00
853			Pozostałe zadania w zakresie polityki społecznej	765 759,00
			w tym z tytułu dotacji i środków na finansowanie wydatków na realizację zadań finansowanych z udziałem środków, o których mowa w art. 5 ust. 1 pkt 2 i 3	0,00
	85395		Pozostała działalność	765 759,00
			w tym z tytułu dotacji i środków na finansowanie wydatków na realizację zadań finansowanych z udziałem środków, o których mowa w art. 5 ust. 1 pkt 2 i 3	0,00
		0970	Wpływy z różnych dochodów	0,00
		2100	Środki z Funduszu Pomocy na finansowanie lub dofinansowanie zadań bieżących w zakresie pomocy obywatelom Ukrainy	133 359,00
		2180	Środki z Funduszu Przeciwdziałania COVID-19 na finansowanie lub dofinansowanie realizacji zadań związanych z przeciwdziałaniem COVID-19	632 400,00
854			Edukacyjna opieka wychowawcza	19 000,00
			w tym z tytułu dotacji i środków na finansowanie wydatków na realizację zadań finansowanych z udziałem środków, o których mowa w art. 5 ust. 1 pkt 2 i 3	0,00

	85415		Pomoc materialna dla uczniów o charakterze socjalnym	19 000,00
			w tym z tytułu dotacji i środków na finansowanie wydatków na realizację zadań finansowanych z udziałem środków, o których mowa w art. 5 ust. 1 pkt 2 i 3	0,00
		2030	Dotacja celowa otrzymana z budżetu państwa na realizację własnych zadań bieżących gmin (związków gmin, związków powiatowo-gminnych)	19 000,00
855			Rodzina	5 171 090,00
			w tym z tytułu dotacji i środków na finansowanie wydatków na realizację zadań finansowanych z udziałem środków, o których mowa w art. 5 ust. 1 pkt 2 i 3	0,00
	85502		Świadczenia rodzinne, świadczenie z funduszu alimentacyjnego oraz składki na ubezpieczenia emerytalne i rentowe z ubezpieczenia społecznego	5 121 919,00
			w tym z tytułu dotacji i środków na finansowanie wydatków na realizację zadań finansowanych z udziałem środków, o których mowa w art. 5 ust. 1 pkt 2 i 3	0,00
		2010	Dotacja celowa otrzymana z budżetu państwa na realizację zadań bieżących z zakresu administracji rządowej oraz innych zadań zleconych gminie (związkom gmin, związkom powiatowo-gminnym) ustawami	5 121 919,00
	85503		Karta Dużej Rodziny	940,00
			w tym z tytułu dotacji i środków na finansowanie wydatków na realizację zadań finansowanych z udziałem środków, o których mowa w art. 5 ust. 1 pkt 2 i 3	0,00
		2010	Dotacja celowa otrzymana z budżetu państwa na realizację zadań bieżących z zakresu administracji rządowej oraz innych zadań zleconych gminie (związkom gmin, związkom powiatowo-gminnym) ustawami	940,00
	85513		Składki na ubezpieczenie zdrowotne opłacane za osoby pobierające niektóre świadczenia rodzinne oraz za osoby pobierające zasiłki dla opiekunów	48 231,00
			w tym z tytułu dotacji i środków na finansowanie wydatków na realizację zadań finansowanych z udziałem środków, o których mowa w art. 5 ust. 1 pkt 2 i 3	0,00
		2010	Dotacja celowa otrzymana z budżetu państwa na realizację zadań bieżących z zakresu administracji rządowej oraz innych zadań zleconych gminie (związkom gmin, związkom powiatowo-gminnym) ustawami	48 231,00
900			Gospodarka komunalna i ochrona środowiska	1 387 600,00
			w tym z tytułu dotacji i środków na finansowanie wydatków na realizację zadań finansowanych z udziałem środków, o których mowa w art. 5 ust. 1 pkt 2 i 3	0,00
	90001		Gospodarka ściekowa i ochrona wód	80 000,00
			w tym z tytułu dotacji i środków na finansowanie wydatków na realizację zadań finansowanych z udziałem środków, o których mowa w art. 5 ust. 1 pkt 2 i 3	0,00
		0830	Wpływy z usług	80 000,00
	90002		Gospodarka odpadami komunalnymi	1 200 000,00
			w tym z tytułu dotacji i środków na finansowanie wydatków na realizację zadań finansowanych z udziałem środków, o których mowa w art. 5 ust. 1 pkt 2 i 3	0,00
		0490	Wpływy z innych lokalnych opłat pobieranych przez jednostki samorządu terytorialnego na podstawie odrębnych ustaw	1 200 000,00

	90005		Ochrona powietrza atmosferycznego i klimatu	70 600,00
			w tym z tytułu dotacji i środków na finansowanie wydatków na realizację zadań finansowanych z udziałem środków, o których mowa w art. 5 ust. 1 pkt 2 i 3	0,00
		2460	Środki otrzymane od pozostałych jednostek zaliczanych do sektora finansów publicznych na realizację zadań bieżących jednostek zaliczanych do sektora finansów publicznych	70 600,00
	90019		Wpływy i wydatki związane z gromadzeniem środków z opłat i kar za korzystanie ze środowiska	2 000,00
			w tym z tytułu dotacji i środków na finansowanie wydatków na realizację zadań finansowanych z udziałem środków, o których mowa w art. 5 ust. 1 pkt 2 i 3	0,00
		0690	Wpływy z różnych opłat	2 000,00
	90026		Pozostałe działania związane z gospodarką odpadami	35 000,00
			w tym z tytułu dotacji i środków na finansowanie wydatków na realizację zadań finansowanych z udziałem środków, o których mowa w art. 5 ust. 1 pkt 2 i 3	0,00
		2460	Środki otrzymane od pozostałych jednostek zaliczanych do sektora finansów publicznych na realizację zadań bieżących jednostek zaliczanych do sektora finansów publicznych	35 000,00
921			Kultura i ochrona dziedzictwa narodowego	15 000,00
			w tym z tytułu dotacji i środków na finansowanie wydatków na realizację zadań finansowanych z udziałem środków, o których mowa w art. 5 ust. 1 pkt 2 i 3	0,00
	92109		Domy i ośrodki kultury, świetlice i kluby	15 000,00
			w tym z tytułu dotacji i środków na finansowanie wydatków na realizację zadań finansowanych z udziałem środków, o których mowa w art. 5 ust. 1 pkt 2 i 3	0,00
		2330	Dotacja celowa otrzymana od samorządu województwa na zadania bieżące realizowane na podstawie porozumień (umów) między jednostkami samorządu terytorialnego	15 000,00
bieżące razem				36 264 868,09
			w tym z tytułu dotacji i środków na finansowanie wydatków na realizację zadań finansowanych z udziałem środków, o których mowa w art. 5 ust. 1 pkt 2 i 3	0,00


majątkowe				
010			Rolnictwo i łowiectwo	0,00
			w tym z tytułu dotacji i środków na finansowanie wydatków na realizację zadań finansowanych z udziałem środków, o których mowa w art. 5 ust. 1 pkt 2 i 3	0,00
	01043		Infrastruktura wodociągowa wsi	0,00
			w tym z tytułu dotacji i środków na finansowanie wydatków na realizację zadań finansowanych z udziałem środków, o których mowa w art. 5 ust. 1 pkt 2 i 3	0,00
		6370	Środki otrzymane z Rządowego Funduszu Polski Ład: Program Inwestycji Strategicznych na realizację zadań inwestycyjnych	0,00
	01044		Infrastruktura sanitacyjna wsi	0,00
			w tym z tytułu dotacji i środków na finansowanie wydatków na realizację zadań finansowanych z udziałem środków, o których mowa w art. 5 ust. 1 pkt 2 i 3	0,00

		6258	Dotacja celowa w ramach programów finansowych z udziałem środków europejskich oraz środków, o których mowa w art. 5 ust. 3 pkt 5 lit. a i b ustawy, lub płatności w ramach budżetu środków europejskich, realizowanych przez jednostki samorządu terytorialnego	0,00
600			Transport i łączność	1 195 000,00
			w tym z tytułu dotacji i środków na finansowanie wydatków na realizację zadań finansowanych z udziałem środków, o których mowa w art. 5 ust. 1 pkt 2 i 3	0,00
	60017		Drogi wewnętrzne	1 195 000,00
			w tym z tytułu dotacji i środków na finansowanie wydatków na realizację zadań finansowanych z udziałem środków, o których mowa w art. 5 ust. 1 pkt 2 i 3	0,00
		6370	Środki otrzymane z Rządowego Funduszu Polski Ład: Program Inwestycji Strategicznych na realizację zadań inwestycyjnych	995 000,00
		6630	Dotacja celowa otrzymana z samorządu województwa na inwestycje i zakupy inwestycyjne realizowane na podstawie porozumień (umów) między jednostkami samorządu terytorialnego	200 000,00
630			Turystyka	4 740 500,00
			w tym z tytułu dotacji i środków na finansowanie wydatków na realizację zadań finansowanych z udziałem środków, o których mowa w art. 5 ust. 1 pkt 2 i 3	0,00
	63095		Pozostała działalność	4 740 500,00
			w tym z tytułu dotacji i środków na finansowanie wydatków na realizację zadań finansowanych z udziałem środków, o których mowa w art. 5 ust. 1 pkt 2 i 3	0,00
		6370	Środki otrzymane z Rządowego Funduszu Polski Ład: Program Inwestycji Strategicznych na realizację zadań inwestycyjnych	4 740 500,00
700			Gospodarka mieszkaniowa	1 726 303,00
			w tym z tytułu dotacji i środków na finansowanie wydatków na realizację zadań finansowanych z udziałem środków, o których mowa w art. 5 ust. 1 pkt 2 i 3	1 726 303,00
	70095		Pozostała działalność	1 726 303,00
			w tym z tytułu dotacji i środków na finansowanie wydatków na realizację zadań finansowanych z udziałem środków, o których mowa w art. 5 ust. 1 pkt 2 i 3	1 726 303,00
		6257	Dotacja celowa w ramach programów finansowych z udziałem środków europejskich oraz środków, o których mowa w art. 5 ust. 3 pkt 5 lit. a i b ustawy, lub płatności w ramach budżetu środków europejskich, realizowanych przez jednostki samorządu terytorialnego	1 726 303,00
750			Administracja publiczna	150 000,00
			w tym z tytułu dotacji i środków na finansowanie wydatków na realizację zadań finansowanych z udziałem środków, o których mowa w art. 5 ust. 1 pkt 2 i 3	0,00
	75023		Urzędy gmin (miast i miast na prawach powiatu)	150 000,00
			w tym z tytułu dotacji i środków na finansowanie wydatków na realizację zadań finansowanych z udziałem środków, o których mowa w art. 5 ust. 1 pkt 2 i 3	0,00
		6350	Środki otrzymane z państwowych funduszy celowych na finansowanie lub dofinansowanie kosztów realizacji inwestycji i zakupów inwestycyjnych jednostek sektora finansów publicznych	150 000,00
801			Oświata i wychowanie	110 000,00

			w tym z tytułu dotacji i środków na finansowanie wydatków na realizację zadań finansowanych z udziałem środków, o których mowa w art. 5 ust. 1 pkt 2 i 3	0,00
	80101		Szkoły podstawowe	0,00
			w tym z tytułu dotacji i środków na finansowanie wydatków na realizację zadań finansowanych z udziałem środków, o których mowa w art. 5 ust. 1 pkt 2 i 3	0,00
		6370	Środki otrzymane z Rządowego Funduszu Polski Ład: Program Inwestycji Strategicznych na realizację zadań inwestycyjnych	0,00
	80113		Dowożenie uczniów do szkół	110 000,00
			w tym z tytułu dotacji i środków na finansowanie wydatków na realizację zadań finansowanych z udziałem środków, o których mowa w art. 5 ust. 1 pkt 2 i 3	0,00
		6350	Środki otrzymane z państwowych funduszy celowych na finansowanie lub dofinansowanie kosztów realizacji inwestycji i zakupów inwestycyjnych jednostek sektora finansów publicznych	110 000,00
900			Gospodarka komunalna i ochrona środowiska	900 000,00
			w tym z tytułu dotacji i środków na finansowanie wydatków na realizację zadań finansowanych z udziałem środków, o których mowa w art. 5 ust. 1 pkt 2 i 3	0,00
	90005		Ochrona powietrza atmosferycznego i klimatu	900 000,00
			w tym z tytułu dotacji i środków na finansowanie wydatków na realizację zadań finansowanych z udziałem środków, o których mowa w art. 5 ust. 1 pkt 2 i 3	0,00
		6370	Środki otrzymane z Rządowego Funduszu Polski Ład: Program Inwestycji Strategicznych na realizację zadań inwestycyjnych	900 000,00
921			Kultura i ochrona dziedzictwa narodowego	0,00
			w tym z tytułu dotacji i środków na finansowanie wydatków na realizację zadań finansowanych z udziałem środków, o których mowa w art. 5 ust. 1 pkt 2 i 3	0,00
	92109		Domy i ośrodki kultury, świetlice i kluby	0,00
			w tym z tytułu dotacji i środków na finansowanie wydatków na realizację zadań finansowanych z udziałem środków, o których mowa w art. 5 ust. 1 pkt 2 i 3	0,00
		6370	Środki otrzymane z Rządowego Funduszu Polski Ład: Program Inwestycji Strategicznych na realizację zadań inwestycyjnych	0,00
majątkowe razem				8 821 803,00
			w tym z tytułu dotacji i środków na finansowanie wydatków na realizację zadań finansowanych z udziałem środków, o których mowa w art. 5 ust. 1 pkt 2 i 3	1 726 303,00

Ogółem:			45 086 671,09
		w tym z tytułu dotacji i środków na finansowanie wydatków na realizację zadań finansowanych z udziałem środków, o których mowa w art. 5 ust. 1 pkt 2 i 3	1 726 303,00

(* kol 2 do wykorzystania fakultatywnego)


WOJ.T
 Krzysztof Gajewski

Planowane wydatki budżetowe na 2023r. dla Urzędu Gminy w waśniowie po zmianach

Dział	Rozdział	§ / grupa	Nazwa	Plan	z tego:										z tego:				
					Wydatki bieżące					z tego:					Wydatki majątkowe	inwestycje i zakupy inwestycyjne	w tym:		Wnieście wkładów do spółek prawa handlowego
					6	7	8	9	10	11	12	13	14	15			16	17	
010	01030	3	4	5	6	7	8	9	10	11	12	13	14	15	16	17	18	19	
			Rolnictwo i leśnictwo	8 333 119,21	866 959,71	866 959,71	12 253,88	674 705,83	0,00	0,00	0,00	0,00	0,00	0,00	7 646 159,50	7 646 159,50	3 786 239,00	0,00	0,00
			lżby rolnicze	29 101,00	29 101,00	29 101,00	0,00	29 101,00	0,00	0,00	0,00	0,00	0,00	0,00	0,00	0,00	0,00	0,00	0,00
		2850	Wydaty gmin na rzecz izb rolniczych w wysokości 2% uzyskanych wykupów z podatku rolnoego	29 101,00	29 101,00	29 101,00	0,00	29 101,00	0,00	0,00	0,00	0,00	0,00	0,00	0,00	0,00	0,00	0,00	0,00
		01043	Infrastruktura wodociągowa wsi	376 900,00	0,00	0,00	0,00	0,00	0,00	0,00	0,00	0,00	0,00	376 900,00	376 900,00	0,00	0,00	0,00	0,00
		6050	Wydatki inwestycyjne jednostek budżetowych	376 900,00	0,00	0,00	0,00	0,00	0,00	0,00	0,00	0,00	0,00	376 900,00	376 900,00	0,00	0,00	0,00	0,00
		6370	Wydatki poniesione ze środków z Rozgłowego Funduszu Połski Ciel. Program inwestycyjny w ramach realizacji zadań inwestycyjnych	0,00	0,00	0,00	0,00	0,00	0,00	0,00	0,00	0,00	0,00	0,00	0,00	0,00	0,00	0,00	0,00
		01044	Infrastruktura sanitacyjna wsi	7 269 259,50	0,00	0,00	0,00	0,00	0,00	0,00	0,00	0,00	0,00	7 269 259,50	7 269 259,50	3 786 239,00	0,00	0,00	0,00
		6050	Wydatki inwestycyjne jednostek budżetowych	3 473 020,50	0,00	0,00	0,00	0,00	0,00	0,00	0,00	0,00	0,00	3 473 020,50	3 473 020,50	0,00	0,00	0,00	0,00
		6056	Wydatki inwestycyjne jednostek budżetowych	3 089 000,00	0,00	0,00	0,00	0,00	0,00	0,00	0,00	0,00	0,00	0,00	0,00	0,00	0,00	0,00	0,00
		6059	Wydatki inwestycyjne jednostek budżetowych	707 239,00	0,00	0,00	0,00	0,00	0,00	0,00	0,00	0,00	0,00	707 239,00	707 239,00	707 239,00	0,00	0,00	0,00
		01095	Przeznaczenia działalności	657 859,71	657 859,71	657 859,71	12 253,88	645 604,83	0,00	0,00	0,00	0,00	0,00	0,00	0,00	0,00	0,00	0,00	0,00
		4010	Wynagrodzenia osobowe pracowników	10 250,00	10 250,00	10 250,00	10 250,00	0,00	0,00	0,00	0,00	0,00	0,00	0,00	0,00	0,00	0,00	0,00	0,00
		4110	Składki na ubezpieczenia społeczne	1 752,75	1 752,75	1 752,75	1 752,75	0,00	0,00	0,00	0,00	0,00	0,00	0,00	0,00	0,00	0,00	0,00	0,00
		4120	Składki na Fundusz Pracy oraz Fundusz Solidarnościowy	251,13	251,13	251,13	251,13	0,00	0,00	0,00	0,00	0,00	0,00	0,00	0,00	0,00	0,00	0,00	0,00
		4210	Zakup materiałów i wyposażenia	645,31	645,31	645,31	0,00	645,31	0,00	0,00	0,00	0,00	0,00	0,00	0,00	0,00	0,00	0,00	0,00
		4430	Różne opłaty i składki	644 959,52	644 959,52	644 959,52	0,00	644 959,52	0,00	0,00	0,00	0,00	0,00	0,00	0,00	0,00	0,00	0,00	0,00
400			Wywarczenie i zaopatrywanie w energię elektryczną, gaz i wodę	3 883 700,00	3 883 700,00	3 883 700,00	5 700,00	3 878 000,00	0,00	0,00	0,00	0,00	0,00	0,00	0,00	0,00	0,00	0,00	0,00
		40002	Dostarczanie wody	883 700,00	883 700,00	883 700,00	5 700,00	878 000,00	0,00	0,00	0,00	0,00	0,00	0,00	0,00	0,00	0,00	0,00	0,00
		4110	Składki na ubezpieczenia społeczne	700,00	700,00	700,00	700,00	0,00	0,00	0,00	0,00	0,00	0,00	0,00	0,00	0,00	0,00	0,00	0,00
		4170	Wynagrodzenia bezosobowe	5 000,00	5 000,00	5 000,00	5 000,00	0,00	0,00	0,00	0,00	0,00	0,00	0,00	0,00	0,00	0,00	0,00	0,00
		4210	Zakup materiałów i wyposażenia	165 000,00	165 000,00	165 000,00	0,00	165 000,00	0,00	0,00	0,00	0,00	0,00	0,00	0,00	0,00	0,00	0,00	0,00
		4280	Zakup energii	345 000,00	345 000,00	345 000,00	0,00	345 000,00	0,00	0,00	0,00	0,00	0,00	0,00	0,00	0,00	0,00	0,00	0,00
		4270	Zakup usług remontowych	200 000,00	200 000,00	200 000,00	0,00	200 000,00	0,00	0,00	0,00	0,00	0,00	0,00	0,00	0,00	0,00	0,00	0,00
		4300	Zakup usług pozostałych	65 000,00	65 000,00	65 000,00	0,00	65 000,00	0,00	0,00	0,00	0,00	0,00	0,00	0,00	0,00	0,00	0,00	0,00
		4390	Zakup usług objętych wykonywanie ekspertyz, analiz i opinii	35 000,00	35 000,00	35 000,00	0,00	35 000,00	0,00	0,00	0,00	0,00	0,00	0,00	0,00	0,00	0,00	0,00	0,00

Dział	Rozdział	§ gmina	Nazwa	Plan	z tego:										z tego:				
					Wydatki bieżące	wydatki jednostek budżetowych,	wyrównania i składki od nich naliczane	z tego:		dotacje na zadania bieżące	świadczenia na rzecz osób fizycznych;	wydatki na wypłaty z tytułu poręczeń i gwarancji	obsługa długu	wydatki majątkowe	inwestycje i zakupy inwestycyjne	w tym:		zakup i objęcie akcji i udziałów	Wnieście wkładów do spółek prawa handlowego
								wynagrodzenia i składki od nich naliczane	wydatki związane z realizacją ich statutowych zadań;							11	12		
5	6	7	8	9	10	11	12	13	14	15	16	17	18	19					
1	2	3	4	5	6	7	8	9	10	11	12	13	14	15	16	17	18	19	
	430		Różne opłaty i składki	25 000,00	25 000,00	0,00	0,00	25 000,00	0,00	0,00	0,00	0,00	0,00	0,00	0,00	0,00	0,00	0,00	
	4500		Podatek od towarów i usług (VAT).	40 000,00	40 000,00	0,00	0,00	40 000,00	0,00	0,00	0,00	0,00	0,00	0,00	0,00	0,00	0,00	0,00	
	4500		Katy i odszkodowania wypłacone na rzecz osób fizycznych	3 000,00	3 000,00	0,00	0,00	3 000,00	0,00	0,00	0,00	0,00	0,00	0,00	0,00	0,00	0,00	0,00	
40095			Pozostała działalność	3 000 000,00	3 000 000,00	3 000 000,00	0,00	3 000 000,00	0,00	0,00	0,00	0,00	0,00	0,00	0,00	0,00	0,00	0,00	
	4210		Zakup materiałów i wyposażenia	2 500 000,00	2 500 000,00	2 500 000,00	0,00	2 500 000,00	0,00	0,00	0,00	0,00	0,00	0,00	0,00	0,00	0,00	0,00	
	4300		Zakup usług pozostałych	500 000,00	500 000,00	500 000,00	0,00	500 000,00	0,00	0,00	0,00	0,00	0,00	0,00	0,00	0,00	0,00	0,00	
600			Transport i łączność	8 632 239,00	6 762 739,00	6 675 367,00	0,00	6 675 367,00	87 372,00	0,00	0,00	0,00	0,00	0,00	2 070 500,00	2 070 500,00	0,00	0,00	
60004			Lokality transport zbiorowy	99 872,00	99 872,00	12 500,00	0,00	12 500,00	87 372,00	0,00	0,00	0,00	0,00	0,00	0,00	0,00	0,00	0,00	
	2710		Dotacja celowa na pomoc finansową udzielaną między jednostkami samorządu terytorialnego na dofinansowanie własnych zadań bieżących	87 372,00	87 372,00	0,00	0,00	0,00	87 372,00	0,00	0,00	0,00	0,00	0,00	0,00	0,00	0,00	0,00	
	4300		Zakup usług pozostałych	12 500,00	12 500,00	12 500,00	0,00	12 500,00	0,00	0,00	0,00	0,00	0,00	0,00	0,00	0,00	0,00	0,00	
60014			Drogi publiczne powiatowe	177 867,00	177 867,00	177 867,00	0,00	177 867,00	0,00	0,00	0,00	0,00	0,00	0,00	0,00	0,00	0,00	0,00	
	4210		Zakup materiałów i wyposażenia	17 867,00	17 867,00	17 867,00	0,00	17 867,00	0,00	0,00	0,00	0,00	0,00	0,00	0,00	0,00	0,00	0,00	
	4270		Zakup usług remontowych	80 000,00	80 000,00	80 000,00	0,00	80 000,00	0,00	0,00	0,00	0,00	0,00	0,00	0,00	0,00	0,00	0,00	
	4300		Zakup usług pozostałych	70 000,00	70 000,00	70 000,00	0,00	70 000,00	0,00	0,00	0,00	0,00	0,00	0,00	0,00	0,00	0,00	0,00	
	4430		Różne opłaty i składki	10 000,00	10 000,00	10 000,00	0,00	10 000,00	0,00	0,00	0,00	0,00	0,00	0,00	0,00	0,00	0,00	0,00	
60016			Drogi publiczne gminne	6 615 500,00	6 485 500,00	6 485 500,00	0,00	6 485 500,00	0,00	0,00	0,00	0,00	0,00	130 500,00	130 500,00	0,00	0,00	0,00	
	4210		Zakup materiałów i wyposażenia	10 000,00	10 000,00	10 000,00	0,00	10 000,00	0,00	0,00	0,00	0,00	0,00	0,00	0,00	0,00	0,00	0,00	
	4270		Zakup usług remontowych	5 789 000,00	5 789 000,00	5 789 000,00	0,00	5 789 000,00	0,00	0,00	0,00	0,00	0,00	0,00	0,00	0,00	0,00	0,00	
	4300		Zakup usług pozostałych	645 000,00	645 000,00	645 000,00	0,00	645 000,00	0,00	0,00	0,00	0,00	0,00	0,00	0,00	0,00	0,00	0,00	
	4430		Różne opłaty i składki	16 000,00	16 000,00	16 000,00	0,00	16 000,00	0,00	0,00	0,00	0,00	0,00	0,00	0,00	0,00	0,00	0,00	
	4520		Opłaty na rzecz budżetów jednostek samorządu terytorialnego	15 000,00	15 000,00	15 000,00	0,00	15 000,00	0,00	0,00	0,00	0,00	0,00	0,00	0,00	0,00	0,00	0,00	
	4590		Karty i odszkodowania wypłacone na rzecz osób fizycznych	10 000,00	10 000,00	10 000,00	0,00	10 000,00	0,00	0,00	0,00	0,00	0,00	0,00	0,00	0,00	0,00	0,00	
	6050		Wydatki inwestycyjne jednostek budżetowych	60 000,00	60 000,00	60 000,00	0,00	60 000,00	0,00	0,00	0,00	0,00	0,00	0,00	60 000,00	60 000,00	0,00	0,00	
	6650		Wydatki gmin i powiatów na rzecz innych jednostek samorządu terytorialnego oraz związków gmin, związków powiatowo-gminnych lub związków powiatów na dofinansowanie zadań inwestycyjnych i zakupów inwestycyjnych	70 500,00	70 500,00	0,00	0,00	0,00	0,00	0,00	0,00	0,00	0,00	70 500,00	70 500,00	0,00	0,00	0,00	
60017			Drogi wojewudzkie	1 880 000,00	1 880 000,00	0,00	0,00	0,00	0,00	0,00	0,00	0,00	0,00	1 880 000,00	1 880 000,00	0,00	0,00	0,00	
	6050		Wydatki inwestycyjne jednostek budżetowych	885 000,00	885 000,00	0,00	0,00	0,00	0,00	0,00	0,00	0,00	0,00	885 000,00	885 000,00	0,00	0,00	0,00	

Dział	Rozdział	§ grupa	Nazwa	Plan	Z tego:										z tego:			
					6	7	8	9	10	11	12	13	14	15	16	17	18	19
					Wydatki bieżące	Wydatki jednostek budżetowych	Wynagrodzenia i składki od nich naliczane	Wydatki związane z realizacją ich statutowych zadań	dotacje na zadania bieżące	świadczenia na rzecz osób fizycznych	wydatki na programy finansowane z udziałem środków, o których mowa w art. 5 ust. 1 pkt 2 i 3	wydatki z tytułu porzeczności i gwarancji	obsługa długu	Wydatki majątkowe	inwestycje i zakupy inwestycyjne	w tym: na programy finansowane z udziałem środków, o których mowa w art. 5 ust. 1 pkt 2 i 3	zakup i objęcie akcji i udziałów	Wnieście wkładów do spółek prawa handlowego
1	2	3	4	5	6	7	8	9	10	11	12	13	14	15	16	17	18	19
			Wydatki poniesione ze środków z Rządowego Funduszu Polski Ład: Program Inwestycji Strategicznych na realizację zadań inwestycyjnych	985 000,00	0,00	0,00	0,00	0,00	0,00	0,00	0,00	0,00	0,00	985 000,00	985 000,00	0,00	0,00	0,00
60020			Funkcjonowanie przystanków komunikacyjnych	60 000,00	0,00	0,00	0,00	0,00	0,00	0,00	0,00	0,00	0,00	60 000,00	60 000,00	0,00	0,00	0,00
6060			Wydatki na zakupy inwestycyjne jednostek budżetowych	60 000,00	0,00	0,00	0,00	0,00	0,00	0,00	0,00	0,00	0,00	60 000,00	60 000,00	0,00	0,00	0,00
630			Turystyka	7 451 500,00	13 500,00	13 500,00	0,00	13 500,00	0,00	0,00	0,00	0,00	0,00	7 438 000,00	7 438 000,00	0,00	0,00	0,00
63095			Pozostała działalność	7 451 500,00	13 500,00	13 500,00	0,00	13 500,00	0,00	0,00	0,00	0,00	0,00	7 438 000,00	7 438 000,00	0,00	0,00	0,00
4430			Różne opłaty i składki	13 500,00	13 500,00	13 500,00	0,00	13 500,00	0,00	0,00	0,00	0,00	0,00	0,00	0,00	0,00	0,00	0,00
6060			Wydatki inwestycyjne jednostek budżetowych	170 000,00	0,00	0,00	0,00	0,00	0,00	0,00	0,00	0,00	0,00	170 000,00	170 000,00	0,00	0,00	0,00
6100			Wydatki na zadania inwestycyjne realizowane ze środków otrzymanych z Rządowego Funduszu Inwestycji Lokalnych	1 930 000,00	0,00	0,00	0,00	0,00	0,00	0,00	0,00	0,00	0,00	1 930 000,00	1 930 000,00	0,00	0,00	0,00
6370			Wydatki poniesione ze środków z Rządowego Funduszu Polski Ład: Program Inwestycji Strategicznych na realizację zadań inwestycyjnych	4 740 500,00	0,00	0,00	0,00	0,00	0,00	0,00	0,00	0,00	0,00	4 740 500,00	4 740 500,00	0,00	0,00	0,00
6650			Wydatki gmin i powiatów na rzecz innych jednostek samorządu terytorialnego oraz związków gmin, związków powiatowo-gminnych lub związków powiatów na dofinansowanie zadań inwestycyjnych i zakupów inwestycyjnych	597 500,00	0,00	0,00	0,00	0,00	0,00	0,00	0,00	0,00	0,00	597 500,00	597 500,00	0,00	0,00	0,00
700			Gospodarka mieszkaniowa	4 230 179,00	213 724,00	213 724,00	0,00	213 724,00	0,00	0,00	0,00	0,00	0,00	4 016 455,00	4 016 455,00	0,00	0,00	0,00
70005			Gospodarka gruntami i nieruchomościami	203 724,00	193 724,00	193 724,00	0,00	193 724,00	0,00	0,00	0,00	0,00	0,00	10 000,00	10 000,00	0,00	0,00	0,00
4270			Zakup usług remontowych	10 000,00	10 000,00	10 000,00	0,00	10 000,00	0,00	0,00	0,00	0,00	0,00	0,00	0,00	0,00	0,00	0,00
4300			Zakup usług porządkowych	54 624,00	54 624,00	54 624,00	0,00	54 624,00	0,00	0,00	0,00	0,00	0,00	0,00	0,00	0,00	0,00	0,00
4430			Różne opłaty i składki	38 000,00	38 000,00	38 000,00	0,00	38 000,00	0,00	0,00	0,00	0,00	0,00	0,00	0,00	0,00	0,00	0,00
4460			Podatek od nieruchomości	90 000,00	90 000,00	90 000,00	0,00	90 000,00	0,00	0,00	0,00	0,00	0,00	0,00	0,00	0,00	0,00	0,00
4500			Pozostałe podatki na rzecz budżetów jednostek samorządu terytorialnego	100,00	100,00	100,00	0,00	100,00	0,00	0,00	0,00	0,00	0,00	0,00	0,00	0,00	0,00	0,00
6050			Wydatki inwestycyjne jednostek budżetowych	10 000,00	0,00	0,00	0,00	0,00	0,00	0,00	0,00	0,00	0,00	10 000,00	10 000,00	0,00	0,00	0,00
70007			Gospodarowanie mieszkaniowym zasobem gminy	5 000,00	5 000,00	5 000,00	0,00	5 000,00	0,00	0,00	0,00	0,00	0,00	0,00	0,00	0,00	0,00	0,00
4270			Zakup usług remontowych	5 000,00	5 000,00	5 000,00	0,00	5 000,00	0,00	0,00	0,00	0,00	0,00	0,00	0,00	0,00	0,00	0,00
70095			Pozostała działalność	4 081 455,00	15 000,00	15 000,00	0,00	15 000,00	0,00	0,00	0,00	0,00	0,00	4 066 455,00	4 066 455,00	0,00	0,00	0,00
4270			Zakup usług remontowych	15 000,00	15 000,00	15 000,00	0,00	15 000,00	0,00	0,00	0,00	0,00	0,00	0,00	0,00	0,00	0,00	0,00

Dział	Rozdział	§ / grupa	Nazwa	Plan	z tego:										z tego:				z tego:		
					Wydanki bieżące	Wydanki jednostek budżetowych,	wynagrodzenia i składek od statutowych zadań,		dotacje na zadania bieżące	świadczenia na rzecz osób fizycznych,	wydatki na finansowanie z udziałem środków, o których mowa w art. 5 ust. 1 pkt 2 i 3	wypłaty z tytułu poręczeń i gwarancji	obsługa długu	Wydatki majątkowe	inwestycje i zakupy inwestycyjne	w tym:			Wnieście wkładów do spółek prawa handlowego		
							wynagrodzenia	i składek od statutowych zadań,								Wydatki na wydatki na finansowanie z udziałem środków, o których mowa w art. 5 ust. 1 pkt 2 i 3	na programy finansowane z udziałem środków, o których mowa w art. 5 ust. 1 pkt 2 i 3,	zakup akcji i udziałów			
5	6	7	8	9	10	11	12	13	14	15	16	17	18	19							
1	2	3	4	5	6	7	8	9	10	11	12	13	14	15	16	17	18	19			
		6057	Wydatki inwestycyjne jednostek budżetowych	1 726 303,00	0,00	0,00	0,00	0,00	0,00	0,00	0,00	0,00	0,00	1 726 303,00	1 726 303,00	0,00	0,00	0,00			
		6059	Wydatki inwestycyjne jednostek budżetowych	2 340 152,00	0,00	0,00	0,00	0,00	0,00	0,00	0,00	0,00	0,00	2 340 152,00	2 340 152,00	0,00	0,00	0,00			
710	71004		Działalność usługowa	82 635,49	82 635,49	0,00	0,00	82 635,49	0,00	0,00	0,00	0,00	0,00	0,00	0,00	0,00	0,00	0,00			
		4300	Plany zagospodarowania przestrzennego	45 070,00	45 070,00	0,00	0,00	45 070,00	0,00	0,00	0,00	0,00	0,00	0,00	0,00	0,00	0,00	0,00			
		4300	Zakup usług pozostałych	45 070,00	45 070,00	0,00	0,00	45 070,00	0,00	0,00	0,00	0,00	0,00	0,00	0,00	0,00	0,00	0,00			
		71035	Ceniarstwo	33 000,00	33 000,00	0,00	0,00	33 000,00	0,00	0,00	0,00	0,00	0,00	0,00	0,00	0,00	0,00	0,00			
		4270	Zakup usług remontowych	33 000,00	33 000,00	0,00	0,00	33 000,00	0,00	0,00	0,00	0,00	0,00	0,00	0,00	0,00	0,00	0,00			
		71095	Pozostała działalność	4 565,49	4 565,49	0,00	0,00	4 565,49	0,00	0,00	0,00	0,00	0,00	0,00	0,00	0,00	0,00	0,00			
		4390	Zakup usług obejmujących wykonanie ekspertyz, analiz i opinii	4 565,49	4 565,49	0,00	0,00	4 565,49	0,00	0,00	0,00	0,00	0,00	0,00	0,00	0,00	0,00	0,00			
720			Informatyka	227 707,00	196 207,00	0,00	0,00	0,00	0,00	0,00	0,00	0,00	0,00	31 500,00	31 500,00	0,00	0,00	0,00			
		72095	Pozostała działalność	227 707,00	196 207,00	0,00	0,00	0,00	0,00	0,00	0,00	0,00	0,00	31 500,00	31 500,00	0,00	0,00	0,00			
		2857	Zwrot niewykorzystanych dotacji oraz płatności	38 452,47	38 452,47	0,00	0,00	0,00	0,00	0,00	0,00	0,00	0,00	0,00	0,00	0,00	0,00	0,00			
		4217	Zakup materiałów i wyposażenia	131 917,77	131 917,77	0,00	0,00	0,00	0,00	0,00	0,00	0,00	0,00	0,00	0,00	0,00	0,00	0,00			
		4219	Zakup materiałów i wyposażenia	25 836,76	25 836,76	0,00	0,00	0,00	0,00	0,00	0,00	0,00	0,00	0,00	0,00	0,00	0,00	0,00			
		6067	Wydatki na zakupy inwestycyjne jednostek budżetowych	25 609,76	25 609,76	0,00	0,00	0,00	0,00	0,00	0,00	0,00	0,00	25 609,76	25 609,76	0,00	0,00	0,00			
		6069	Wydatki na zakupy inwestycyjne jednostek budżetowych	5 890,24	5 890,24	0,00	0,00	0,00	0,00	0,00	0,00	0,00	0,00	5 890,24	5 890,24	0,00	0,00	0,00			
750			Administracja publiczna	5 787 433,12	4 737 433,12	4 435 033,12	3 281 254,35	1 143 778,77	32 000,00	270 400,00	0,00	0,00	0,00	0,00	1 050 000,00	1 050 000,00	0,00	0,00			
		75011	Urzędy wojewódzkie	93 217,00	93 217,00	93 217,00	93 217,00	0,00	0,00	0,00	0,00	0,00	0,00	0,00	0,00	0,00	0,00	0,00			
		4010	Wypracowania osobowe pracowników	78 828,00	78 828,00	78 828,00	78 828,00	0,00	0,00	0,00	0,00	0,00	0,00	0,00	0,00	0,00	0,00	0,00			
		4110	Składki na ubezpieczenia społeczne	13 033,00	13 033,00	13 033,00	13 033,00	0,00	0,00	0,00	0,00	0,00	0,00	0,00	0,00	0,00	0,00	0,00			
		4120	Składki na Fundusz Pracy oraz Fundusz Solidarnościowy	1 356,00	1 356,00	1 356,00	1 356,00	0,00	0,00	0,00	0,00	0,00	0,00	0,00	0,00	0,00	0,00	0,00			
75022			Rady gmin (miast i miast na prawach powiatu)	164 000,00	164 000,00	14 000,00	14 000,00	0,00	0,00	150 000,00	0,00	0,00	0,00	0,00	0,00	0,00	0,00	0,00			
		3030	Różne wydatki na rzecz osób fizycznych	150 000,00	150 000,00	0,00	0,00	0,00	0,00	150 000,00	0,00	0,00	0,00	0,00	0,00	0,00	0,00	0,00			
		4210	Zakup materiałów i wyposażenia	4 000,00	4 000,00	4 000,00	4 000,00	0,00	0,00	0,00	0,00	0,00	0,00	0,00	0,00	0,00	0,00	0,00			
		4300	Zakup usług pozostałych	10 000,00	10 000,00	10 000,00	10 000,00	0,00	0,00	0,00	0,00	0,00	0,00	0,00	0,00	0,00	0,00	0,00			
75023			Urzędy gmin (miast i miast na prawach powiatu)	5 234 766,44	4 168 766,44	4 168 766,44	3 088 000,00	1 080 766,44	0,00	16 000,00	0,00	0,00	0,00	1 050 000,00	1 050 000,00	0,00	0,00	0,00			
		3020	Wydatki osobowe niezaliczone do wynagrodzeń	16 000,00	16 000,00	0,00	0,00	0,00	0,00	16 000,00	0,00	0,00	0,00	0,00	0,00	0,00	0,00	0,00			
		4010	Wynagrodzenia osobowe pracowników	2 400 000,00	2 400 000,00	2 400 000,00	2 400 000,00	0,00	0,00	0,00	0,00	0,00	0,00	0,00	0,00	0,00	0,00	0,00			
		4040	Dotatkowe wynagrodzenie roczne	170 000,00	170 000,00	170 000,00	170 000,00	0,00	0,00	0,00	0,00	0,00	0,00	0,00	0,00	0,00	0,00	0,00			

Dział	Frozdział	§ / grupa	Nazwa	Plan	z tego:										z tego:			
					6	7	8	9	10	11	12	13	14	15	16	w tym:		
																Wydatki bieżące	wydatki jednostek budżetowych,	wynagrodzenia i składki od nich naliczane
1	2	3	4	5	6	7	8	9	10	11	12	13	14	15	16	17	18	19
		4110	Składki na ubezpieczenia społeczne	387 000,00	387 000,00	387 000,00	0,00	0,00	0,00	0,00	0,00	0,00	0,00	0,00	0,00	0,00	0,00	0,00
		4120	Składki na Fundusz Pracy oraz Fundusz Solidarnościowy	58 000,00	58 000,00	58 000,00	0,00	0,00	0,00	0,00	0,00	0,00	0,00	0,00	0,00	0,00	0,00	0,00
		4140	Wpłaty na Państwowy Fundusz Rehabilitacji Osób Niepełnosprawnych	10 000,00	10 000,00	10 000,00	0,00	10 000,00	0,00	0,00	0,00	0,00	0,00	0,00	0,00	0,00	0,00	0,00
		4170	Wynagrodzenia bezosobowe	68 000,00	68 000,00	68 000,00	0,00	0,00	0,00	0,00	0,00	0,00	0,00	0,00	0,00	0,00	0,00	0,00
		4190	Nagrody konkursowe	10 000,00	10 000,00	10 000,00	0,00	10 000,00	0,00	0,00	0,00	0,00	0,00	0,00	0,00	0,00	0,00	0,00
		4210	Zakup materiałów i wyposażenia	404 766,44	404 766,44	404 766,44	0,00	404 766,44	0,00	0,00	0,00	0,00	0,00	0,00	0,00	0,00	0,00	0,00
		4220	Zakup środków żywności	26 000,00	26 000,00	26 000,00	0,00	26 000,00	0,00	0,00	0,00	0,00	0,00	0,00	0,00	0,00	0,00	0,00
		4230	Zakup energii	65 000,00	65 000,00	65 000,00	0,00	65 000,00	0,00	0,00	0,00	0,00	0,00	0,00	0,00	0,00	0,00	0,00
		4270	Zakup usług remontowych	15 000,00	15 000,00	15 000,00	0,00	15 000,00	0,00	0,00	0,00	0,00	0,00	0,00	0,00	0,00	0,00	0,00
		4280	Zakup usług zdrowotnych	8 000,00	8 000,00	8 000,00	0,00	8 000,00	0,00	0,00	0,00	0,00	0,00	0,00	0,00	0,00	0,00	0,00
		4300	Zakup usług pozostałych	390 000,00	390 000,00	390 000,00	0,00	390 000,00	0,00	0,00	0,00	0,00	0,00	0,00	0,00	0,00	0,00	0,00
		4360	Opłaty z tytułu usług telekomunikacyjnych	20 000,00	20 000,00	20 000,00	0,00	20 000,00	0,00	0,00	0,00	0,00	0,00	0,00	0,00	0,00	0,00	0,00
		4410	Podróż służbowe krajowe	13 000,00	13 000,00	13 000,00	0,00	13 000,00	0,00	0,00	0,00	0,00	0,00	0,00	0,00	0,00	0,00	0,00
		4430	Różne opłaty i składki	16 000,00	16 000,00	16 000,00	0,00	16 000,00	0,00	0,00	0,00	0,00	0,00	0,00	0,00	0,00	0,00	0,00
		4440	Opłaty na zakładowy fundusz świadczeń socjalnych	73 000,00	73 000,00	73 000,00	0,00	73 000,00	0,00	0,00	0,00	0,00	0,00	0,00	0,00	0,00	0,00	0,00
		4610	Koszty postępowania sądowego i prokuratorskiego	10 000,00	10 000,00	10 000,00	0,00	10 000,00	0,00	0,00	0,00	0,00	0,00	0,00	0,00	0,00	0,00	0,00
		4700	Szkolenia pracowników niekierowniczych z kursami i kursami służby cywilnej	20 000,00	20 000,00	20 000,00	0,00	20 000,00	0,00	0,00	0,00	0,00	0,00	0,00	0,00	0,00	0,00	0,00
		4770	Wpłaty na PPK finansowane przez podmiot zatrudniający	5 000,00	5 000,00	5 000,00	0,00	5 000,00	0,00	0,00	0,00	0,00	0,00	0,00	0,00	0,00	0,00	0,00
		6050	Wydatki inwestycyjne jednostek budżetowych	1 050 000,00	0,00	0,00	0,00	0,00	0,00	0,00	0,00	0,00	0,00	0,00	1 050 000,00	0,00	0,00	0,00
75075			Promocja jednostek samorządu terytorialnego	15 000,00	15 000,00	15 000,00	0,00	15 000,00	0,00	0,00	0,00	0,00	0,00	0,00	0,00	0,00	0,00	0,00
		4170	Wynagrodzenia bezosobowe	5 000,00	5 000,00	5 000,00	0,00	5 000,00	0,00	0,00	0,00	0,00	0,00	0,00	0,00	0,00	0,00	0,00
		4210	Zakup materiałów i wyposażenia	5 000,00	5 000,00	5 000,00	0,00	5 000,00	0,00	0,00	0,00	0,00	0,00	0,00	0,00	0,00	0,00	0,00
		4300	Zakup usług pozostałych	5 000,00	5 000,00	5 000,00	0,00	5 000,00	0,00	0,00	0,00	0,00	0,00	0,00	0,00	0,00	0,00	0,00
75095			Pozostała działalność	280 448,68	280 448,68	144 448,68	105 037,95	32 000,00	104 400,00	0,00	0,00	0,00	0,00	0,00	0,00	0,00	0,00	0,00
		2900	Wpłaty gmin i powiatów na rzecz innych jednostek samorządu terytorialnego oraz związków gmin, związków powiatowo-gminnych, związków powiatów, związków metropolitalnych na dofinansowanie zadań bieżących	32 000,00	0,00	0,00	0,00	0,00	32 000,00	0,00	0,00	0,00	0,00	0,00	0,00	0,00	0,00	0,00
		3030	Różne wydatki na rzecz osób fizycznych	104 400,00	0,00	0,00	0,00	0,00	104 400,00	0,00	0,00	0,00	0,00	0,00	0,00	0,00	0,00	0,00

Dział	Rozdział	§ grupa	Nazwa	Plan	z tego:								z tego:							
					Wydajki bieżące	Wydajki jednostek budżetowych	z tego:		dotacje na zadania bieżące	świadczenia na rzecz osób fizycznych	wydatki na programy finansowane z udziałem środków, o których mowa w art. 5 ust. 1 pkt 2 i 3	wydatki z tytułu poręczeń i gwarancji	obsługa długu	Wydajki majątkowe	inwestycje i zakupy inwestycyjne	w tym:		Wnieście wkładów do spółek prawa handlowego		
							wydatki związane z realizacją ich statutowych zadań	wydatki związane z realizacją ich statutowych zadań								na programy finansowane z udziałem środków, o których mowa w art. 5 ust. 1 pkt 2 i 3	zakup: objęcie akcji i udziałów		W tym:	
1	2	3	4	5	6	7	8	9	10	11	12	13	14	15	16	17	18	19		
		4100	Wynagrodzenia agencji/provizyjnie	105 000,00	105 000,00	105 000,00	105 000,00	0,00	0,00	0,00	0,00	0,00	0,00	0,00	0,00	0,00	0,00	0,00	0,00	
		4190	Nagrody konkursowe	6 000,00	6 000,00	6 000,00	6 000,00	0,00	0,00	0,00	0,00	0,00	0,00	0,00	0,00	0,00	0,00	0,00	0,00	
		4210	Zakup materiałów i wyposażenia	5 000,00	5 000,00	5 000,00	5 000,00	0,00	0,00	0,00	0,00	0,00	0,00	0,00	0,00	0,00	0,00	0,00	0,00	
		4300	Zakup usług pozostałych	5 000,00	5 000,00	5 000,00	5 000,00	0,00	0,00	0,00	0,00	0,00	0,00	0,00	0,00	0,00	0,00	0,00	0,00	
		4350	Zakup towarów i wyposażenia (materiały, sprzęt, wyposażenie) w związku z działalnością obywateli Ukrainy	12,33	12,33	12,33	0,00	12,33	0,00	0,00	0,00	0,00	0,00	0,00	0,00	0,00	0,00	0,00	0,00	
		4430	Różne opłaty i składki	23 000,00	23 000,00	23 000,00	23 000,00	0,00	23 000,00	0,00	0,00	0,00	0,00	0,00	0,00	0,00	0,00	0,00	0,00	
		4740	Wynagrodzenia i uposażenia wypłacane w związku z pomocą obywatelom Ukrainy	31,25	31,25	31,25	31,25	0,00	0,00	0,00	0,00	0,00	0,00	0,00	0,00	0,00	0,00	0,00	0,00	
		4850	Składki i inne pobitki od wynagrodzeń pracowników wypracujących w związku z pomocą obywatelom Ukrainy	6,10	6,10	6,10	6,10	0,00	0,00	0,00	0,00	0,00	0,00	0,00	0,00	0,00	0,00	0,00	0,00	
751			Urzędy naczelnych organów władzy państwowej, kontroli i ochrony prawa oraz sądownictwa	1 368,00	1 368,00	1 368,00	1 368,87	0,00	0,00	0,00	0,00	0,00	0,00	0,00	0,00	0,00	0,00	0,00	0,00	
	75101		Urzędy naczelnych organów władzy państwowej, kontroli i ochrony prawa	1 368,00	1 368,00	1 368,00	1 362,87	0,00	0,00	0,00	0,00	0,00	0,00	0,00	0,00	0,00	0,00	0,00	0,00	
		4010	Wynagrodzenia osobowe pracowników	1 140,00	1 140,00	1 140,00	1 140,00	0,00	0,00	0,00	0,00	0,00	0,00	0,00	0,00	0,00	0,00	0,00	0,00	
		4110	Składki na ubezpieczenia społeczne	194,84	194,84	194,84	194,84	0,00	0,00	0,00	0,00	0,00	0,00	0,00	0,00	0,00	0,00	0,00	0,00	
		4120	Składki na Fundusz Pracy oraz Fundusz Solidarnościowy	27,93	27,93	27,93	27,93	0,00	0,00	0,00	0,00	0,00	0,00	0,00	0,00	0,00	0,00	0,00	0,00	
		4210	Zakup materiałów i wyposażenia	5,13	5,13	5,13	0,00	5,13	0,00	0,00	0,00	0,00	0,00	0,00	0,00	0,00	0,00	0,00	0,00	
754			Bezpieczeństwo publiczne i ochrona przeciwpożarowa	569 925,00	465 200,00	397 200,00	41 500,00	855 760,00	13 000,00	55 000,00	0,00	0,00	0,00	0,00	104 725,00	104 725,00	0,00	0,00	0,00	
	75405		Komendy powiatowe Policji	4 725,00	0,00	0,00	0,00	0,00	0,00	0,00	0,00	0,00	0,00	4 725,00	4 725,00	0,00	0,00	0,00	0,00	
		6170	Wpłaty jednostek na celowy fundusz celowy na finansowanie lub dofinansowanie zadań inwestycyjnych	4 725,00	0,00	0,00	0,00	0,00	0,00	0,00	0,00	0,00	0,00	0,00	4 725,00	4 725,00	0,00	0,00	0,00	0,00
	75410		Komendy wojewódzkie Państwowej Straży Pożarnej	100 000,00	0,00	0,00	0,00	0,00	0,00	0,00	0,00	0,00	0,00	100 000,00	100 000,00	0,00	0,00	0,00	0,00	
		6170	Wpłaty jednostek na celowy fundusz celowy na finansowanie lub dofinansowanie zadań inwestycyjnych	100 000,00	0,00	0,00	0,00	0,00	0,00	0,00	0,00	0,00	0,00	0,00	100 000,00	100 000,00	0,00	0,00	0,00	0,00
	75412		Oddziałowe straża pożarne	326 500,00	326 500,00	263 500,00	41 500,00	222 000,00	13 000,00	50 000,00	0,00	0,00	0,00	0,00	0,00	0,00	0,00	0,00	0,00	0,00

Dział	Rozdział	§ / grupa	Nazwa	Plan	z tego:											z tego:			
					6	7	8	9	10	11	12	13	14	15	16	17	18	19	
					Wydatki bieżące	Wydatki jednostek budżetowych,	wynagrodzenia i składki od nich naliczane	Wydatki związane z realizacją ich statutowych zadań;	dotacje na cele bieżące	świadczenia na rzecz osób fizycznych;	wydatki na programy finansowane z udziałem środków, o których mowa w art. 5 ust. 1 pkt 2 i 3	wypłaty z tytułu poręczeń i gwarancji	obsługa długu	Wydatki majątkowe	inwestycje i inwestycyjne	w tym: na programy finansowane z udziałem środków, o których mowa w art. 5 ust. 1 pkt 2 i 3,	zakup i objęcie akcji i udziałów	Wnieście wkładów do spółek prawa handlowego	
1	2	3	4	5	6	7	8	9	10	11	12	13	14	15	16	17	18	19	
		2920	Dotacja celowa z budżetu na finansowanie lub dofinansowanie zadań zleconych do realizacji stowarzyszeniom	13 000,00	13 000,00	0,00	0,00	0,00	13 000,00	0,00	0,00	0,00	0,00	0,00	0,00	0,00	0,00	0,00	0,00
		3020	Wydatki osobowe niezaliczone do wynagrodzeń	20 000,00	20 000,00	0,00	0,00	0,00	0,00	20 000,00	0,00	0,00	0,00	0,00	0,00	0,00	0,00	0,00	0,00
		3030	Różne wydatki na rzecz osób fizycznych	30 000,00	30 000,00	0,00	0,00	0,00	0,00	30 000,00	0,00	0,00	0,00	0,00	0,00	0,00	0,00	0,00	0,00
		4110	Składki na ubezpieczenia społeczne	3 000,00	3 000,00	3 000,00	3 000,00	0,00	0,00	0,00	0,00	0,00	0,00	0,00	0,00	0,00	0,00	0,00	0,00
		4120	Składki na Fundusz Pracy oraz Fundusz Solidarnościowy	500,00	500,00	500,00	500,00	0,00	0,00	0,00	0,00	0,00	0,00	0,00	0,00	0,00	0,00	0,00	0,00
		4170	Wynagrodzenia bezosobowe	38 000,00	38 000,00	38 000,00	38 000,00	0,00	0,00	0,00	0,00	0,00	0,00	0,00	0,00	0,00	0,00	0,00	0,00
		4210	Zakup materiałów i wyposażenia	50 000,00	50 000,00	50 000,00	50 000,00	0,00	0,00	0,00	0,00	0,00	0,00	0,00	0,00	0,00	0,00	0,00	0,00
		4260	Zakup energii	110 000,00	110 000,00	110 000,00	110 000,00	0,00	0,00	0,00	0,00	0,00	0,00	0,00	0,00	0,00	0,00	0,00	0,00
		4270	Zakup usług remontowych	12 000,00	12 000,00	12 000,00	12 000,00	0,00	0,00	0,00	0,00	0,00	0,00	0,00	0,00	0,00	0,00	0,00	0,00
		4280	Zakup usług zdrowotnych	10 000,00	10 000,00	10 000,00	10 000,00	0,00	0,00	0,00	0,00	0,00	0,00	0,00	0,00	0,00	0,00	0,00	0,00
		4300	Zakup usług pozostałych	20 000,00	20 000,00	20 000,00	20 000,00	0,00	0,00	0,00	0,00	0,00	0,00	0,00	0,00	0,00	0,00	0,00	0,00
		4430	Różne opłaty i składki	20 000,00	20 000,00	20 000,00	20 000,00	0,00	0,00	0,00	0,00	0,00	0,00	0,00	0,00	0,00	0,00	0,00	0,00
		75421	Zarządzenie kryzysowe	133 700,00	133 700,00	133 700,00	133 700,00	0,00	0,00	0,00	0,00	0,00	0,00	0,00	0,00	0,00	0,00	0,00	0,00
		4810	Rezerwy	133 700,00	133 700,00	133 700,00	133 700,00	0,00	0,00	0,00	0,00	0,00	0,00	0,00	0,00	0,00	0,00	0,00	0,00
		75495	Pozostała działalność	5 000,00	5 000,00	0,00	0,00	0,00	0,00	0,00	5 000,00	0,00	0,00	0,00	0,00	0,00	0,00	0,00	0,00
		3020	Wydatki osobowe niezaliczone do wynagrodzeń	5 000,00	5 000,00	0,00	0,00	0,00	0,00	0,00	5 000,00	0,00	0,00	0,00	0,00	0,00	0,00	0,00	0,00
		757	Obsługa długu publicznego	203 000,00	203 000,00	0,00	0,00	0,00	0,00	0,00	0,00	0,00	203 000,00	0,00	0,00	0,00	0,00	0,00	0,00
		75702	Obsługa papierów wartościowych, kredytów i pożyczek oraz innych zobowiązań jednostek samorządu terytorialnego zaliczanych do tytułu dłużnego - kredyty i pożyczki	203 000,00	203 000,00	0,00	0,00	0,00	0,00	0,00	0,00	0,00	203 000,00	0,00	0,00	0,00	0,00	0,00	0,00
		6070	Odssetki, dyskonto i inne rozliczenia dotyczące skarbów państwa wartościowych, kredytów i pożyczek oraz innych instrumentów finansowych, związanych z obsługą długu krajowego	3 000,00	3 000,00	0,00	0,00	0,00	0,00	0,00	0,00	0,00	3 000,00	0,00	0,00	0,00	0,00	0,00	0,00
		8110	Odssetki od samorządowych papierów wartościowych lub zaciągniętych przez jednostkę samorządu terytorialnego kredytów i pożyczek	200 000,00	200 000,00	0,00	0,00	0,00	0,00	0,00	0,00	0,00	200 000,00	0,00	0,00	0,00	0,00	0,00	0,00
		758	Różne rozliczenia	188 000,00	188 000,00	188 000,00	188 000,00	0,00	0,00	0,00	0,00	0,00	0,00	0,00	0,00	0,00	0,00	0,00	0,00
		75814	Różne rozliczenia finansowe	40 000,00	40 000,00	40 000,00	40 000,00	0,00	0,00	0,00	0,00	0,00	0,00	0,00	0,00	0,00	0,00	0,00	0,00
		4300	Zakup usług pozostałych	40 000,00	40 000,00	40 000,00	40 000,00	0,00	0,00	0,00	0,00	0,00	0,00	0,00	0,00	0,00	0,00	0,00	0,00

Dział	Rozdział	§ / grupa	Nazwa	Plan	z tego:							z tego:					Wynikanie wkładów do spółek prawa handlowego	
					Wydanki bieżące	wydanki jednostek budżetowych	wymagowania i składki od nich naliczane	wydatki związane z realizacją ich statutowych zadań,	dotacje na zadania bieżące	świadczenia na rzecz osób fizycznych:	wydatki na programy finansowane z udziałem środków, o których mowa w art. 5 ust. 1 pkt 2 i 3	wypłaty z tytułu poręczeń i gwarancji	obsługa długu	Wydanki majątkowe	inwestycje i zakupy inwestycyjne	w tym: na programy finansowane z udziałem środków, o których mowa w art. 5 ust. 1 pkt 2 i 3.		zakup obligacji akcji i udziałów
1	2	3	4	5	6	7	8	9	10	11	12	13	14	15	16	17	18	19
	75818		Rezerwy ogólne celowe	128 000,00	128 000,00	128 000,00	0,00	0,00	0,00	0,00	0,00	0,00	0,00	0,00	0,00	0,00	0,00	0,00
	4810		Rezerwy:	128 000,00	128 000,00	128 000,00	0,00	128 000,00	0,00	0,00	0,00	0,00	0,00	0,00	0,00	0,00	0,00	0,00
801			Oświata i wychowanie	4 329 409,00	3 215 409,00	194 000,00	0,00	194 000,00	3 001 509,00	19 900,00	0,00	0,00	0,00	0,00	1 120 000,00	1 120 000,00	0,00	0,00
	80101		Szkoly podstawowe	3 180 000,00	2 260 000,00	0,00	0,00	0,00	2 260 000,00	0,00	0,00	0,00	0,00	920 000,00	920 000,00	0,00	0,00	0,00
	2590		Dotacja podmiotowa z budżetu dla publicznej jednostki, o której mowa w art. 173 ust. 1 pkt 1 lit. a) ustawy o samorządzie terytorialnym lub przez osobę fizyczną	2 260 000,00	2 260 000,00	0,00	0,00	0,00	2 260 000,00	0,00	0,00	0,00	0,00	0,00	0,00	0,00	0,00	0,00
	6050		Wydanki inwestycyjne jednostek budżetowych	920 000,00	0,00	0,00	0,00	0,00	0,00	0,00	0,00	0,00	0,00	920 000,00	920 000,00	0,00	0,00	0,00
	6370		Wydanki poniesione ze środków z Rządowego Funduszu Polski Ład. Program Inwestycji Strategicznych na realizację zadań inwestycyjnych	0,00	0,00	0,00	0,00	0,00	0,00	0,00	0,00	0,00	0,00	0,00	0,00	0,00	0,00	0,00
	80103		Odziały prezeskone, w skłonen postawowych	472 509,00	472 509,00	60 000,00	0,00	60 000,00	412 509,00	0,00	0,00	0,00	0,00	0,00	0,00	0,00	0,00	0,00
	2590		Dotacja podmiotowa z budżetu dla publicznej jednostki systemu oświaty prowadzonej przez osobę prawną inną niż jednostka samorządu terytorialnego lub przez osobę fizyczną	412 509,00	412 509,00	0,00	0,00	0,00	412 509,00	0,00	0,00	0,00	0,00	0,00	0,00	0,00	0,00	0,00
	4330		Zakup usług przez jednostki samorządu terytorialnego od innych jednostek samorządu terytorialnego	60 000,00	60 000,00	60 000,00	0,00	60 000,00	0,00	0,00	0,00	0,00	0,00	0,00	0,00	0,00	0,00	0,00
	80104		Przedszkolia	91 000,00	91 000,00	91 000,00	0,00	91 000,00	0,00	0,00	0,00	0,00	0,00	0,00	0,00	0,00	0,00	0,00
	4330		Zakup usług przez jednostki samorządu terytorialnego od innych jednostek samorządu terytorialnego	91 000,00	91 000,00	91 000,00	0,00	91 000,00	0,00	0,00	0,00	0,00	0,00	0,00	0,00	0,00	0,00	0,00
	80113		Dowczenie uczniów do szkół	262 900,00	62 900,00	43 000,00	0,00	43 000,00	0,00	18 900,00	0,00	0,00	0,00	0,00	200 000,00	200 000,00	0,00	0,00
	3030		Różne wydatki na rzecz osób fizycznych	19 900,00	19 900,00	0,00	0,00	0,00	0,00	19 900,00	0,00	0,00	0,00	0,00	0,00	0,00	0,00	0,00
	4300		Zakup usług pozostałych	15 000,00	15 000,00	15 000,00	0,00	15 000,00	0,00	0,00	0,00	0,00	0,00	0,00	0,00	0,00	0,00	0,00
	4330		Zakup usług przez jednostki samorządu terytorialnego od innych jednostek samorządu terytorialnego	20 000,00	20 000,00	20 000,00	0,00	20 000,00	0,00	0,00	0,00	0,00	0,00	0,00	0,00	0,00	0,00	0,00
	4430		Różne opłaty i składki	8 000,00	8 000,00	8 000,00	0,00	8 000,00	0,00	0,00	0,00	0,00	0,00	0,00	0,00	0,00	0,00	0,00
	6060		Wydanki na zakupy inwestycyjne jednostek budżetowych	200 000,00	0,00	0,00	0,00	0,00	0,00	0,00	0,00	0,00	0,00	200 000,00	200 000,00	0,00	0,00	0,00
	80150		Realizacja zadań wymagających stosowania specjalnej organizacji nauki i metod pracy dla dzieci i młodzieży w szkołach podstawowych	329 000,00	329 000,00	0,00	0,00	0,00	329 000,00	0,00	0,00	0,00	0,00	0,00	0,00	0,00	0,00	0,00

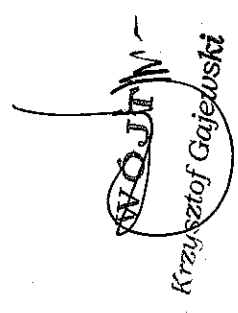
Dział	Rozdział	§ / grupa	Nazwa	Plan	z tego:										z tego:			Wnieście wkładów do spółek prawa handlowego				
					Wydanki bieżące	z tego:		dotacje na zadania bieżące	świadczenia na rzecz osób fizycznych;	wydatki na programy finansowane z udziałem środków, o których mowa w art. 5 ust. 1 pkt 2 i 3	wydatki z tytułu poręczeń i gwarancji	obsługa długu	Wydanki majątkowe	inwestycje i zakupy inwestycyjne	w tym: na programy finansowane z udziałem środków, o których mowa w art. 5 ust. 1 pkt 2 i 3.	zakup i objęcie akcji i udziałów	15		16	17	18	19
						7	8															
1	2	3	4	5	6	7	8	9	10	11	12	13	14	15	16	17	18	19				
		2590	Dotacja celowa z budżetu dla publicznej jednostki systemu oświaty prowadzonej przez osobę prawną inną niż jednostka samorządu terytorialnego lub przez osobę fizyczną	329 000,00	329 000,00	0,00	0,00	0,00	329 000,00	0,00	0,00	0,00	0,00	0,00	0,00	0,00	0,00	0,00	0,00			
851	85111		Ochrona zdrowia	381 839,80	203 618,80	113 618,80	44 000,00	69 618,80	90 000,00	0,00	0,00	0,00	0,00	0,00	158 221,00	158 221,00	0,00	0,00	0,00			
			Szpital ogólny	19 593,00	19 593,00	0,00	0,00	0,00	0,00	0,00	0,00	0,00	0,00	0,00	19 593,00	19 593,00	0,00	0,00	0,00			
		6300	Dotacja celowa na pomoc finansową udzielaną między jednostkami samorządu terytorialnego na dofinansowanie własnych zadań inwestycyjnych i zakupów inwestycyjnych	138 628,00	138 628,00	0,00	0,00	0,00	0,00	0,00	0,00	0,00	0,00	0,00	138 628,00	138 628,00	0,00	0,00	0,00			
85121	85121		Lecznictwo ambulatoryjne	30 060,00	30 060,00	30 060,00	0,00	0,00	0,00	0,00	0,00	0,00	0,00	0,00	0,00	0,00	0,00	0,00	0,00			
85149	85149		Dotacja celowa z budżetu na finansowanie lub dofinansowanie kosztów realizacji inwestycji i zakupów inwestycyjnych innych jednostek sektora finansów publicznych	30 060,00	30 060,00	30 060,00	0,00	0,00	0,00	0,00	0,00	0,00	0,00	0,00	0,00	0,00	0,00	0,00	0,00			
85153	85153	4280	Programy polityki zdrowotnej	500,00	500,00	500,00	0,00	0,00	0,00	0,00	0,00	0,00	0,00	0,00	0,00	0,00	0,00	0,00	0,00			
			Zakup usług zdrowotnych	500,00	500,00	500,00	0,00	0,00	0,00	0,00	0,00	0,00	0,00	0,00	0,00	0,00	0,00	0,00	0,00			
85154	85154	4300	Zwalczanie narkomanii	500,00	500,00	500,00	0,00	0,00	0,00	0,00	0,00	0,00	0,00	0,00	0,00	0,00	0,00	0,00	0,00			
			Zakup usług pozostałych	500,00	500,00	500,00	0,00	0,00	0,00	0,00	0,00	0,00	0,00	0,00	0,00	0,00	0,00	0,00	0,00			
85154	85154		Przezwalczanie alkoholizmu	173 118,80	173 118,80	93 118,80	44 000,00	39 118,80	90 000,00	0,00	0,00	0,00	0,00	0,00	0,00	0,00	0,00	0,00	0,00			
2800	2800		Dotacja celowa z budżetu dla pozostałych jednostek zaliczanych do sektora finansów publicznych	90 000,00	90 000,00	0,00	0,00	0,00	90 000,00	0,00	0,00	0,00	0,00	0,00	0,00	0,00	0,00	0,00	0,00			
4110	4110		Składki na ubezpieczenia społeczne	3 850,00	3 850,00	3 850,00	0,00	0,00	0,00	0,00	0,00	0,00	0,00	0,00	0,00	0,00	0,00	0,00	0,00			
4120	4120		Składki na Fundusz Pracy oraz Fundusz Solidarnościowy	150,00	150,00	150,00	0,00	0,00	0,00	0,00	0,00	0,00	0,00	0,00	0,00	0,00	0,00	0,00	0,00			
4170	4170		Wynagrodzenia bezosobowe	40 000,00	40 000,00	40 000,00	0,00	0,00	0,00	0,00	0,00	0,00	0,00	0,00	0,00	0,00	0,00	0,00	0,00			
4210	4210		Zakup materiałów i wyposażenia	3 618,80	3 618,80	3 618,80	0,00	0,00	0,00	0,00	0,00	0,00	0,00	0,00	0,00	0,00	0,00	0,00	0,00			
4220	4220		Zakup środków żywności	1 000,00	1 000,00	1 000,00	0,00	0,00	0,00	0,00	0,00	0,00	0,00	0,00	0,00	0,00	0,00	0,00	0,00			
4300	4300		Zakup usług pozostałych	30 400,00	30 400,00	30 400,00	0,00	0,00	0,00	0,00	0,00	0,00	0,00	0,00	0,00	0,00	0,00	0,00	0,00			
4430	4430		Różne opłaty i składki	4 100,00	4 100,00	4 100,00	0,00	0,00	0,00	0,00	0,00	0,00	0,00	0,00	0,00	0,00	0,00	0,00	0,00			
852	85216		Pomoc społeczna	19 000,00	19 000,00	19 000,00	0,00	0,00	5 000,00	10 000,00	0,00	0,00	0,00	0,00	0,00	0,00	0,00	0,00	0,00			
			Zasługi stałe	4 000,00	4 000,00	4 000,00	0,00	0,00	0,00	0,00	0,00	0,00	0,00	0,00	0,00	0,00	0,00	0,00	0,00			

Dział	Rozdział	§ / grupa	Nazwa	Plan	z tego:								z tego:				Wydawki majątkowe	Wnieście wkładów do spółek prawa handlowego
					Wydawki bieżące	Wydawki jednostek budżetowych,	Wynagrodzenia i składki od nich naliczane	Wydawki związane z realizacją ich statutowych zadań;	dotacje na zadania bieżące	świadczenia na rzecz osób fizycznych;	wydatki na programy finansowane z udziałem środków mowa w art. 5 ust. 1 pkt 2 i 3;	wypłaty z tytułu poręczeń i gwarancji	obsługa długu	Wydawki na programy finansowane z udziałem środków, o których mowa w art. 5 ust. 1 pkt 2 i 3;	inwestycje i zakupy inwestycyjne	W tym:		
1	2	3	4	5	6	7	8	9	10	11	12	13	14	15	16	17	18	19
			Zwrot dotacji oraz płatności wykorzystanych niezgodnie z przeznaczeniem lub wykorzystanych z naruszeniem procedur, o których mowa w art. 184 ustawy, pobranych ustawowo lub w nienależnie lub w nadmiernej wysokości															
85230			Pomoc w zakresie dożywiania	5 000,00	5 000,00	0,00	0,00	0,00	5 000,00	0,00	0,00	0,00	0,00	0,00	0,00	0,00	0,00	0,00
			Dotacja celowa z budżetu jednostki samorządu terytorialnego, udzielone w trybie art. 221 ustawy, na finansowanie lub cofnięcie zadań zleconych do realizacji organizacjom prowadzącym działalność pożytku publicznego															
85295			Pozostała działalność	10 000,00	10 000,00	0,00	0,00	0,00	0,00	10 000,00	0,00	0,00	0,00	0,00	0,00	0,00	0,00	0,00
3110			Świadczenia społeczne	10 000,00	10 000,00	0,00	0,00	0,00	0,00	10 000,00	0,00	0,00	0,00	0,00	0,00	0,00	0,00	0,00
853			Pozostałe zadania w zakresie polityki społecznej	20 400,00	20 400,00	400,00	383,00	17,00	0,00	0,00	0,00	0,00	0,00	0,00	0,00	0,00	0,00	0,00
85395			Pozostała działalność	20 400,00	20 400,00	400,00	383,00	17,00	0,00	0,00	0,00	0,00	0,00	0,00	0,00	0,00	0,00	0,00
3110			Świadczenia społeczne	20 000,00	20 000,00	0,00	0,00	0,00	0,00	20 000,00	0,00	0,00	0,00	0,00	0,00	0,00	0,00	0,00
4010			Wynagrodzenia osobowe pracowników	320,00	320,00	320,00	320,00	0,00	0,00	0,00	0,00	0,00	0,00	0,00	0,00	0,00	0,00	0,00
4110			Składki na ubezpieczenia społeczne	55,00	55,00	55,00	55,00	0,00	0,00	0,00	0,00	0,00	0,00	0,00	0,00	0,00	0,00	0,00
4120			Składki na Fundusz Pracy oraz Fundusz Soliarnościowy	8,00	8,00	8,00	8,00	0,00	0,00	0,00	0,00	0,00	0,00	0,00	0,00	0,00	0,00	0,00
4300			Zakup usług pozostałych	17,00	17,00	17,00	17,00	0,00	0,00	0,00	0,00	0,00	0,00	0,00	0,00	0,00	0,00	0,00
855			Różnica	17 000,00	17 000,00	17 000,00	17 000,00	0,00	0,00	0,00	0,00	0,00	0,00	0,00	0,00	0,00	0,00	0,00
85501			Świadczenie wychowawcze	11 000,00	11 000,00	11 000,00	11 000,00	0,00	0,00	0,00	0,00	0,00	0,00	0,00	0,00	0,00	0,00	0,00
			Zwrot dotacji oraz płatności wykorzystanych niezgodnie z przeznaczeniem lub wykorzystanych z naruszeniem procedur, o których mowa w art. 184 ustawy, pobranych nienależnie lub w nadmiernej wysokości															
4500			Pozostałe osobniki	2 000,00	2 000,00	2 000,00	2 000,00	0,00	0,00	0,00	0,00	0,00	0,00	0,00	0,00	0,00	0,00	0,00
85502			Świadczenia rodzinne, świadczenie z funduszu alimentacyjnego oraz składki na ubezpieczenia emerytalne i rentowe z ubezpieczenia społecznego	6 000,00	6 000,00	6 000,00	6 000,00	0,00	0,00	0,00	0,00	0,00	0,00	0,00	0,00	0,00	0,00	0,00

Dział	Rozdział	§ / grupa	Nazwa	Plan	z tego:										z tego:			
					6	7	8	9	10	11	12	13	14	15	16	17	18	19
					Wydanki bieżące	wydanki jednostek budżetowych,	wynagrodzenia i składki od nich naliczane	wydanki związane z realizacją ich statutowych zadań:	dotacje na zadania bieżące	świadczenia na rzecz osób fizycznych;	wydatki na programy finansowane z udziałem środków, o których mowa w art. 5 ust. 1 pkt 2 i 3	wypłaty z tytułu poręczeń i gwarancji	obsługa długu	Wydanki majątkowe	inwestycje i zakupy inwestycyjne	w tym: na programy finansowane z udziałem środków, o których mowa w art. 5 ust. 1 pkt 2 i 3.	zakup i objęcie akcji i udziałów	Wnieście wkładów do spółek prawa handlowego
1	2	3	4	5	6	7	8	9	10	11	12	13	14	15	16	17	18	19
		2910	Zwrot dotacji oraz płatności wykorzystanych niezgodnie z przeznaczeniem lub wykorzystanych z naruszeniem procedur, o których mowa w art. 184 ustawy, pobranych naliczanie lub w nadmierną wysokośći	5 000,00	5 000,00	5 000,00	0,00	5 000,00	0,00	0,00	0,00	0,00	0,00	0,00	0,00	0,00	0,00	0,00
900		4580	Pozostałe odsetki	1 000,00	1 000,00	1 000,00	0,00	1 000,00	0,00	0,00	0,00	0,00	0,00	0,00	0,00	0,00	0,00	0,00
			Gospodarka komunalna i ochrona środowiska	3 763 903,15	2 718 569,06	2 705 659,02	124 026,11	2 581 631,91	0,00	0,00	12 911,04	0,00	0,00	1 065 334,09	1 065 334,09	45 334,09	0,00	0,00
90001			Gospodarka ściekowa i ochrona wód	162 515,91	162 515,91	162 515,91	3 350,00	159 165,91	0,00	0,00	0,00	0,00	0,00	0,00	0,00	0,00	0,00	0,00
		4110	Składki na ubezpieczenia społeczne	350,00	350,00	350,00	350,00	0,00	0,00	0,00	0,00	0,00	0,00	0,00	0,00	0,00	0,00	0,00
		4170	Wynagrodzenia bezosobowe	3 000,00	3 000,00	3 000,00	3 000,00	0,00	0,00	0,00	0,00	0,00	0,00	0,00	0,00	0,00	0,00	0,00
		4210	Zakup materiałów i wyposażenia	15 665,91	15 665,91	15 665,91	0,00	15 665,91	0,00	0,00	0,00	0,00	0,00	0,00	0,00	0,00	0,00	0,00
		4280	Zakup energii	96 000,00	96 000,00	96 000,00	0,00	96 000,00	0,00	0,00	0,00	0,00	0,00	0,00	0,00	0,00	0,00	0,00
		4270	Zakup usług remontowych	15 000,00	15 000,00	15 000,00	0,00	15 000,00	0,00	0,00	0,00	0,00	0,00	0,00	0,00	0,00	0,00	0,00
		4300	Zakup usług pozostałych	19 000,00	19 000,00	19 000,00	0,00	19 000,00	0,00	0,00	0,00	0,00	0,00	0,00	0,00	0,00	0,00	0,00
		4380	Zakup usług obejmujących wykonanie ekspertyz, analiz i opinii	6 000,00	6 000,00	6 000,00	0,00	6 000,00	0,00	0,00	0,00	0,00	0,00	0,00	0,00	0,00	0,00	0,00
		4430	Różne opłaty i składki komunalny	7 500,00	7 500,00	7 500,00	0,00	7 500,00	0,00	0,00	0,00	0,00	0,00	0,00	0,00	0,00	0,00	0,00
90002			Gospodarka odpadami komunalnymi	1 270 039,11	1 270 039,11	1 270 039,11	90 676,11	1 179 363,00	0,00	0,00	0,00	0,00	0,00	0,00	0,00	0,00	0,00	0,00
		4010	Wynagrodzenia osobowe pracowników	71 539,11	71 539,11	71 539,11	0,00	71 539,11	0,00	0,00	0,00	0,00	0,00	0,00	0,00	0,00	0,00	0,00
		4040	Dodatkowe wynagrodzenie roczne	3 669,00	3 669,00	3 669,00	0,00	3 669,00	0,00	0,00	0,00	0,00	0,00	0,00	0,00	0,00	0,00	0,00
		4110	Składki na ubezpieczenia społeczne	12 900,00	12 900,00	12 900,00	0,00	12 900,00	0,00	0,00	0,00	0,00	0,00	0,00	0,00	0,00	0,00	0,00
		4120	Składki na Fundusz Społeczny	2 568,00	2 568,00	2 568,00	0,00	2 568,00	0,00	0,00	0,00	0,00	0,00	0,00	0,00	0,00	0,00	0,00
		4210	Zakup materiałów i wyposażenia	48 922,00	48 922,00	48 922,00	0,00	48 922,00	0,00	0,00	0,00	0,00	0,00	0,00	0,00	0,00	0,00	0,00
		4280	Zakup usług zdrowotnych	200,00	200,00	200,00	0,00	200,00	0,00	0,00	0,00	0,00	0,00	0,00	0,00	0,00	0,00	0,00
		4300	Zakup usług pozostałych	1 120 000,00	1 120 000,00	1 120 000,00	0,00	1 120 000,00	0,00	0,00	0,00	0,00	0,00	0,00	0,00	0,00	0,00	0,00
		4430	Różne opłaty i składki	6 000,00	6 000,00	6 000,00	0,00	6 000,00	0,00	0,00	0,00	0,00	0,00	0,00	0,00	0,00	0,00	0,00
		4440	Opłaty na zakłady Fundusz świadczeń społecznych	1 663,00	1 663,00	1 663,00	0,00	1 663,00	0,00	0,00	0,00	0,00	0,00	0,00	0,00	0,00	0,00	0,00
		4600	Kary, odszkodowania i grzywny wypłacane na rzecz osób prawnych i innych jednostek organizacyjnych	1 078,00	1 078,00	1 078,00	0,00	1 078,00	0,00	0,00	0,00	0,00	0,00	0,00	0,00	0,00	0,00	0,00
		4700	Szkolenia pracowników nieetatowych członkami korporacji służby cywilnej	1 500,00	1 500,00	1 500,00	0,00	1 500,00	0,00	0,00	0,00	0,00	0,00	0,00	0,00	0,00	0,00	0,00
90003			Czyszczenie mieszkań	82 000,00	82 000,00	82 000,00	0,00	82 000,00	0,00	0,00	0,00	0,00	0,00	0,00	0,00	0,00	0,00	0,00

Dział	Rozdział	§ / grupa	Nazwa	Plan	z tego:										z tego:			
					6	7	8	9	10	11	12	13	14	15	16	17	18	19
					Wydanki bieżące	wydatki jednostek budżetowych,	wynagrodzenia i składki od nich naliczane	wydatki związane z realizacją ich statutowych zadań;	dotacje na zadania bieżące	świadczenia na rzecz osób fizycznych;	wydatki na programy finansowane z udziałem środków, o których mowa w art. 5 ust. 1 pkt 2 i 3	wynagody z tytułu poręczeń i gwarancji	obsługa długu	Wydanki majątkowe	inwestycyjne	w tym: na programy finansowane z udziałem środków, o których mowa w art. 5 ust. 1 pkt 2 i 3.	zakup i objęcie akcji i udziałów	Wnieście wkładów do spółek prawa handlowego
1	2	3	4	5	6	7	8	9	10	11	12	13	14	15	16	17	18	19
		5230	Dotacja celowa z budżetu na finansowanie lub dofinansowanie kosztów realizacji inwestycji i zakupów inwestycyjnych do sektora finansów publicznych	30 000,00	0,00	0,00	0,00	0,00	0,00	0,00	0,00	0,00	0,00	30 000,00	30 000,00	0,00	0,00	0,00
90025			Pozostałe działania związane z gospodarką odpadami	68 503,00	68 503,00	68 503,00	0,00	0,00	0,00	0,00	0,00	0,00	0,00	0,00	0,00	0,00	0,00	0,00
90095		4300	Zakup usług pozostałych	339 000,00	339 000,00	339 000,00	0,00	339 000,00	0,00	0,00	0,00	0,00	0,00	0,00	0,00	0,00	0,00	0,00
		4210	Pozostala dzialalnosc	103 000,00	103 000,00	103 000,00	0,00	103 000,00	0,00	0,00	0,00	0,00	0,00	0,00	0,00	0,00	0,00	0,00
		4260	Zakup energii	21 000,00	21 000,00	21 000,00	0,00	21 000,00	0,00	0,00	0,00	0,00	0,00	0,00	0,00	0,00	0,00	0,00
		4270	Zakup uslug remontowych	10 000,00	10 000,00	10 000,00	0,00	10 000,00	0,00	0,00	0,00	0,00	0,00	0,00	0,00	0,00	0,00	0,00
		4300	Zakup uslug pozostałych	150 000,00	150 000,00	150 000,00	0,00	150 000,00	0,00	0,00	0,00	0,00	0,00	0,00	0,00	0,00	0,00	0,00
		4390	Zakup uslug obejmujacych wykonanie ekspertyz, analiz i opinii	10 000,00	10 000,00	10 000,00	0,00	10 000,00	0,00	0,00	0,00	0,00	0,00	0,00	0,00	0,00	0,00	0,00
		4400	Opłaty za administrowanie i czynsze za budynki, lokale i pomieszczenia garażowe	15 000,00	15 000,00	15 000,00	0,00	15 000,00	0,00	0,00	0,00	0,00	0,00	0,00	0,00	0,00	0,00	0,00
921		4430	Różne opłaty i składki	30 000,00	30 000,00	30 000,00	0,00	30 000,00	0,00	0,00	0,00	0,00	0,00	0,00	0,00	0,00	0,00	0,00
			Kultura i ochrona dziedzictwa narodowego	1 118 477,00	758 477,00	187 477,00	2 000,00	195 477,00	571 000,00	0,00	0,00	0,00	0,00	0,00	360 000,00	360 000,00	10 000,00	0,00
92109			Domy i ośrodki kultury, świetlice i kluby	929 977,00	569 977,00	169 977,00	2 000,00	167 977,00	400 000,00	0,00	0,00	0,00	0,00	0,00	360 000,00	360 000,00	10 000,00	0,00
		2480	Dotacja podmiotowa z budżetu dla samorządowej instytucji kultury	400 000,00	400 000,00	0,00	0,00	0,00	400 000,00	0,00	0,00	0,00	0,00	0,00	0,00	0,00	0,00	0,00
		4170	Wynagrodzenia bezosobowe	2 000,00	2 000,00	2 000,00	0,00	2 000,00	0,00	0,00	0,00	0,00	0,00	0,00	0,00	0,00	0,00	0,00
		4210	Zakup materiałów i wyposażenia	63 800,00	63 800,00	63 800,00	0,00	63 800,00	0,00	0,00	0,00	0,00	0,00	0,00	0,00	0,00	0,00	0,00
		4260	Zakup energii	62 177,00	62 177,00	62 177,00	0,00	62 177,00	0,00	0,00	0,00	0,00	0,00	0,00	0,00	0,00	0,00	0,00
		4270	Zakup uslug remontowych	13 000,00	13 000,00	13 000,00	0,00	13 000,00	0,00	0,00	0,00	0,00	0,00	0,00	0,00	0,00	0,00	0,00
		4300	Zakup uslug pozostałych	28 000,00	28 000,00	28 000,00	0,00	28 000,00	0,00	0,00	0,00	0,00	0,00	0,00	0,00	0,00	0,00	0,00
		4430	Różne opłaty i składki	1 000,00	1 000,00	1 000,00	0,00	1 000,00	0,00	0,00	0,00	0,00	0,00	0,00	0,00	0,00	0,00	0,00
		6059	Wydanki inwestycyjne jednostek budżetowych	10 000,00	0,00	0,00	0,00	0,00	0,00	0,00	0,00	0,00	0,00	0,00	10 000,00	10 000,00	0,00	0,00
		6650	Współpraca i powiązania na rzecz jednostek samorządu terytorialnego oraz związków gmin, związków powiatowo-gminnych lub związków powiatów ra dofinansowanie zadań inwestycyjnych i zakupów inwestycyjnych	350 000,00	0,00	0,00	0,00	0,00	0,00	0,00	0,00	0,00	0,00	0,00	350 000,00	350 000,00	0,00	0,00
92115			Biblioteki	155 000,00	155 000,00	155 000,00	0,00	0,00	155 000,00	0,00	0,00	0,00	0,00	0,00	0,00	0,00	0,00	0,00
		2480	Dotacja podmiotowa z budżetu dla samorządowej instytucji kultury	155 000,00	155 000,00	0,00	0,00	0,00	155 000,00	0,00	0,00	0,00	0,00	0,00	0,00	0,00	0,00	0,00

Dział	Rozdział	§ grupa	Nazwa	Plan	z tego:										z tego:				Wnieście wkładów do spółek prawa handlowego								
					Wydanki bieżące		Wydanki jednostek budżetowych,		wynagrodzenia i składki od statutowych zadań;		wydatki związane z realizacją ich statutowych zadań;		dotacje na zadania bieżące		świadczenia na rzecz osób fizycznych;		wydatki na programy (inwestycyjne, ośrodkowe, oświatowe, oświatowe, oświatowe) w art. 5 ust. 1 pkt 2 i 3			wypłaty z tytułu poręczeń i gwarancji		obsługa długu		Wydanki majątkowe	inwestycje i zakupy inwestycyjne	w tym: na programy finansowane z udziałem środków, o których mowa w art. 5 ust. 1 pkt 2 i 3	zakup i objęcie akcji i udziałów
					7	8	9	10	11	12	13	14	15	16	17	18	19										
1	2	3	4	5	6	7	8	9	10	11	12	13	14	15	16	17	18	19									
	92120		ochrona zabytków i opieka nad zabytkami	33 500,00	33 500,00	17 500,00	0,00	17 500,00	16 000,00	0,00	0,00	0,00	0,00	0,00	0,00	0,00	0,00	0,00	0,00	0,00	0,00	0,00	0,00	0,00	0,00		
		2720	Dotacja celowa z budżetu na finansowanie lub dofinansowanie prac remontowych i konserwatorskich obiektów zabytkowych przekazane jednostkom niezaliczanym do sektora finansów publicznych	10 000,00	10 000,00	0,00	0,00	0,00	10 000,00	0,00	0,00	0,00	0,00	0,00	0,00	0,00	0,00	0,00	0,00	0,00	0,00	0,00	0,00	0,00	0,00		
		2730	Dotacja celowa z budżetu na finansowanie lub dofinansowanie prac remontowych i konserwatorskich obiektów zabytkowych przekazane jednostkom zaliczanym do sektora finansów publicznych	6 000,00	6 000,00	0,00	0,00	0,00	6 000,00	0,00	0,00	0,00	0,00	0,00	0,00	0,00	0,00	0,00	0,00	0,00	0,00	0,00	0,00	0,00	0,00	0,00	
		4270	Zakup usług remontowych	2 000,00	2 000,00	2 000,00	0,00	2 000,00	0,00	0,00	0,00	0,00	0,00	0,00	0,00	0,00	0,00	0,00	0,00	0,00	0,00	0,00	0,00	0,00	0,00	0,00	
		4300	Zakup usług pozostałych	15 500,00	15 500,00	15 500,00	0,00	15 500,00	0,00	0,00	0,00	0,00	0,00	0,00	0,00	0,00	0,00	0,00	0,00	0,00	0,00	0,00	0,00	0,00	0,00	0,00	
926			Kultura fizyczna	25 000,00	25 000,00	10 000,00	0,00	10 000,00	0,00	0,00	0,00	0,00	0,00	0,00	0,00	0,00	0,00	0,00	0,00	0,00	0,00	0,00	0,00	0,00	0,00		
		92605	Zadania w zakresie kultury fizycznej	25 000,00	25 000,00	10 000,00	0,00	10 000,00	0,00	0,00	0,00	0,00	0,00	0,00	0,00	0,00	0,00	0,00	0,00	0,00	0,00	0,00	0,00	0,00	0,00		
		3040	Nagrody o charakterze szcześciwym niezaliczone do wynagrodzeń	15 000,00	15 000,00	0,00	0,00	0,00	0,00	0,00	0,00	0,00	0,00	0,00	0,00	0,00	0,00	0,00	0,00	0,00	0,00	0,00	0,00	0,00	0,00	0,00	
		4210	Zakup materiałów i wyposażenia	3 000,00	3 000,00	3 000,00	0,00	3 000,00	0,00	0,00	0,00	0,00	0,00	0,00	0,00	0,00	0,00	0,00	0,00	0,00	0,00	0,00	0,00	0,00	0,00	0,00	
		4300	Zakup usług pozostałych	2 000,00	2 000,00	2 000,00	0,00	2 000,00	0,00	0,00	0,00	0,00	0,00	0,00	0,00	0,00	0,00	0,00	0,00	0,00	0,00	0,00	0,00	0,00	0,00	0,00	
		4810	Rezerwy	5 000,00	5 000,00	5 000,00	0,00	5 000,00	0,00	0,00	0,00	0,00	0,00	0,00	0,00	0,00	0,00	0,00	0,00	0,00	0,00	0,00	0,00	0,00	0,00	0,00	
Wydanki ogółem:				49 512 854,77	24 381 940,18	19 788 641,14	3 522 480,21	16 267 160,93	3 795 881,00	390 300,00	209 118,04	0,00	203 000,00	25 120 894,59	7 849 528,09	0,00	0,00	0,00	0,00	0,00	0,00	0,00	0,00	0,00	0,00	0,00	



 Krzysztof Gajewski