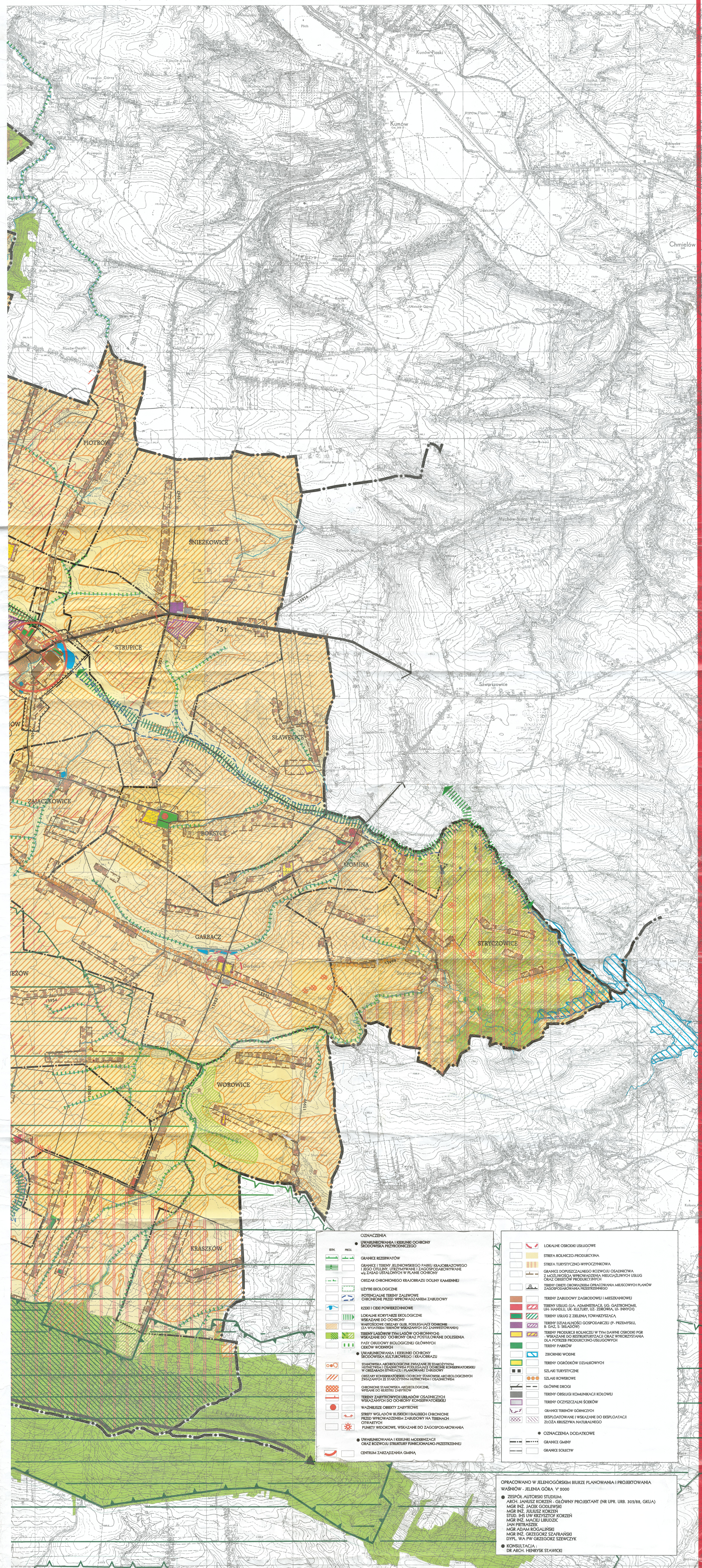


# ÓW

## OSPODAROWANIA

### NY ŚRODOWISKA PRZYRODNICZEGO SKALA 1:10 000

28 marca 2001 RADY GMINY WAŚNIOWIE



OZNACZENIA	
	● IWARUNKOWANIA I KIERUNKI OCHRONY ŚRODOWISKA PRZYRODNICZEGO
	GRANICE REZERWATÓW
	GRANICE I TERENY JELEŃKOWSKIEGO PARKU KRAJOBRAZOWEGO I JEJEGO CIEKŁY I UŻYTKOWANE ZAGOSPODAROWYWANE W ZASAD USTALONYCH W PLANIE OCHRONY
	OBESZAR CHRONIONEGO KRAJOBRAZU DOLINY KAMIENNEJ
	UŻYTKI EKOLOGICZNE
	POTENCJALNE TERENY ZALEWOWE CHRONIONE PRZED WPROWADZANIEM ZABUDOWY
	RZĘDZI I CIEKI POWIERZCHNIOWE
	LOKALNE KORYTARZE EKOLOGICZNE
	WSKAZANE DO OCHRONY
	WARTOŚCIOWE OBSZARY GLEB, PODLEGAJĄCE OCHRONIE (ZA WYKŁĄCENIEM TERENÓW WSKAZANYCH DO ZANIECZYSZCZENIA)
	TERENY LASÓW WYMAGAJĄCYCH OCHRONY I WSKAZANE DO OCHRONY ORAZ POSTULOWANE DOLEŚNIA
	PASY OBRUBOWY WIELOCELOWE I GŁÓWNYCH CIEKÓW WODNYCH
	● IWARUNKOWANIA I KIERUNKI OCHRONY ŚRODOWISKA KULTUROWEGO I KRAJOBRAZU
	STANOWISKA ARCHEOLOGICZNE ZWIĄZANE ZE STAROŻYTNĄ HISTORIĄ I OSADNICTWEM POCZĄTKOWE OCHRONIE KONSERWATORSKIEJ W OBRĘBIEKACH ENTELEKTY I PLANOWANE ZABUDOWY
	OBESZARY KONSERWATORSKIEJ OCHRONY STANOWISK ARCHEOLOGICZNYCH ZWIĄZANE ZE STAROŻYTNĄ HISTORIĄ I OSADNICTWEM
	CHRONIONE STANOWISKA ARCHEOLOGICZNE, WPIĘTNE DO REZERWU ZABYTEKÓW
	TERENY ZABYTEKÓW IURADÓW OSADNICZYCH WSKAZANYCH DO OCHRONY KONSERWATORSKIEJ
	WAŻNIEJSZE OBIEKTY ZABYTEKOWE
	STREFY WGLADÓW BLISKICH I DALEKICH CHRONIONE PRZED WPROWADZENIEM ZABUDOWY NA TERENACH OTWARTYCH
	PUNKTY WIDOKOWE, WSKAZANE DO ZAGOSPODAROWANIA
	● IWARUNKOWANIA I KIERUNKI MODERNIZACJI ORAZ ROZWOJU STRUKTURY FUNKCJONALNO-PRZESTRZENNEJ
	● CENTRUM ZARZĄDZANIA GMINA
	LOKALNE OSRODKI USŁUGOWE
	STREFA ROLNICO-PRODUKCYJNA
	STREFA TURYSTYCZNO-WYPoczynkowa
	GRANICE DOPUSZCZALNEGO ROZWOJU OSADNICZEGO Z WYKŁĄCENIEM WPROWADZENIA NIEKONWENCYJNYCH USŁUG ORAZ OBIEKTÓW PRODUKCYJNYCH
	TERENY OBIĘT OGRANICZONA OPRACOWANIA MIEJSCOWYCH PLANÓW ZAGOSPODAROWANIA PRZESTRZENNEGO
	TERENY ZABUDOWY ZAGRODOWEJ I MIESZKANOWEJ
	TERENY USŁUG (U.A. ADMINISTRACJI, U.G. GASTRONOMII, U.H. HANDLU, U.K. KULTURY, U.Z. ZDROWIA, U.I. INNYCH)
	TERENY USŁUG Z ZIELEŃNIĄ TOWARZYSZĄCĄ
	TERENY DZIAŁALNOŚCI GOSPODARZEJ (P. PRZEMYSŁU, B. DZIAŁ. S. SŁAŻOWE)
	TERENY PRODUKCJI KOLNIEJ W TYM DAWNE OSRODKI PGR WSKAZANE DO RESTRUKTURYZACJI ORAZ WYKORZYSTANIA DLA POTRZEBI PRODUKCYJNO-USŁUGOWYCH
	TERENY PARKÓW
	ZBIORNIKI WODNE
	TERENY OGRODÓW DZIAŁALNOŚCI
	SZLAKI TURYSTYCZNE
	SZLAKI ROZWOJOWE
	GŁÓWNE DROGI
	TERENY OBSŁUGI KOMUNIKACJI KOŁOWEJ
	TERENY OCZYSZCZALNI ŚCIEKÓW
	GRANICE TERENÓW GÓRNICZYCH I WSKAZANE DO EKSPLOATACJI ŻŁOŻA KRUSZYWA NATURALNEGO
	● OZNACZENIA DODATKOWE
	GRANICE GMINY
	GRANICE SOŁECTW

OPRACOWANO W JELEŃKOWSKIM BIURZE PLANOWANIA I PROJEKTOWANIA WAŚNIÓW - JELEŃ GÓRA V 3000

● ZESPÓŁ AUTORSKI STUDIUM:  
ARCH. JANUSZ KORZEN - GŁÓWNY PROJEKTANT (NR UPR. URB. 305/88, GKJA)  
MGR INŻ. JACEK GODELEWSKI  
MGR INŻ. JULIUSZ KODZIEC  
STUD. IHS UW KRZYSZTOF KORZEN  
MGR INŻ. HANIEK LUBIJC  
JAN PIETRASZEK  
MGR ADAM ROGALIŃSKI  
MGR INŻ. GRZEGOŻ SZFRĄŃSKI  
DYPŁ. WA PW GRZEGOŻ SZEWCHYK

● KONSULTACJA:  
DR ARCH. HENRYK STAWICKI