

ZARZĄDZENIE Nr 54/2024
WÓJTA GMINY WAŚNIÓW

z dnia 5 kwietnia 2024r.

w sprawie wprowadzenia zmian w planie finansowym dla Urzędu Gminy w Waśniowie na 2024r. i zatwierdzenia planu finansowego po wprowadzonych zmianach.

Na podstawie art. 30 ust.1 i ust. 2 pkt 2 i 4 ustawy z dnia 8 marca 1990 roku o samorządzie gminnym (tekst jednolity: Dz. U. z 2023 r, poz. 40 z późn. zm.), art. 11 ust. 3 oraz art. 248 ust. 2 ustawy z dnia 27 sierpnia 2009 r. o finansach publicznych (tekst jednolity Dz. U. z 2023 r., poz. 1270 z późn. zm.), w związku z § 8 ust. 5 rozporządzenia Ministra Finansów z dnia 07 grudnia 2010 roku w sprawie sposobu prowadzenia gospodarki finansowej jednostek budżetowych i samorządowych zakładów budżetowych (tekst jednolity Dz. U. z 2019r., poz.1718) oraz Uchwały Nr LVII/411/2023 Rady Gminy w Waśniowie z dnia 19 grudnia 2023 roku w sprawie uchwalenia budżetu Gminy Waśniów na 2024 rok z późniejszymi zmianami - **Wójt Gminy Waśniów zarządza co następuje:**

§ 1

Dokonuje się zmian w planie finansowym dla Urzędu Gminy w Waśniowie na 2024 rok w zakresie:

1. planowanych dochodów budżetowych zgodnie z załącznikiem Nr 1 do niniejszego zarządzenia,
2. planowanych wydatków budżetowych zgodnie z załącznikiem Nr 2 do niniejszego zarządzenia,

§ 2

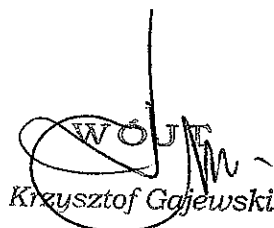
Po dokonanych zmianach o których mowa w § 1 Załącznik Nr 1 do Zarządzenia Nr 207/2023 z dnia 20 grudnia 2023r. w sprawie zatwierdzenia planu finansowego dla Urzędu Gminy w Waśniowie na 2024r. otrzymuje nowe brzmienie zgodnie z załącznikiem Nr 3 do niniejszego zarządzenia.

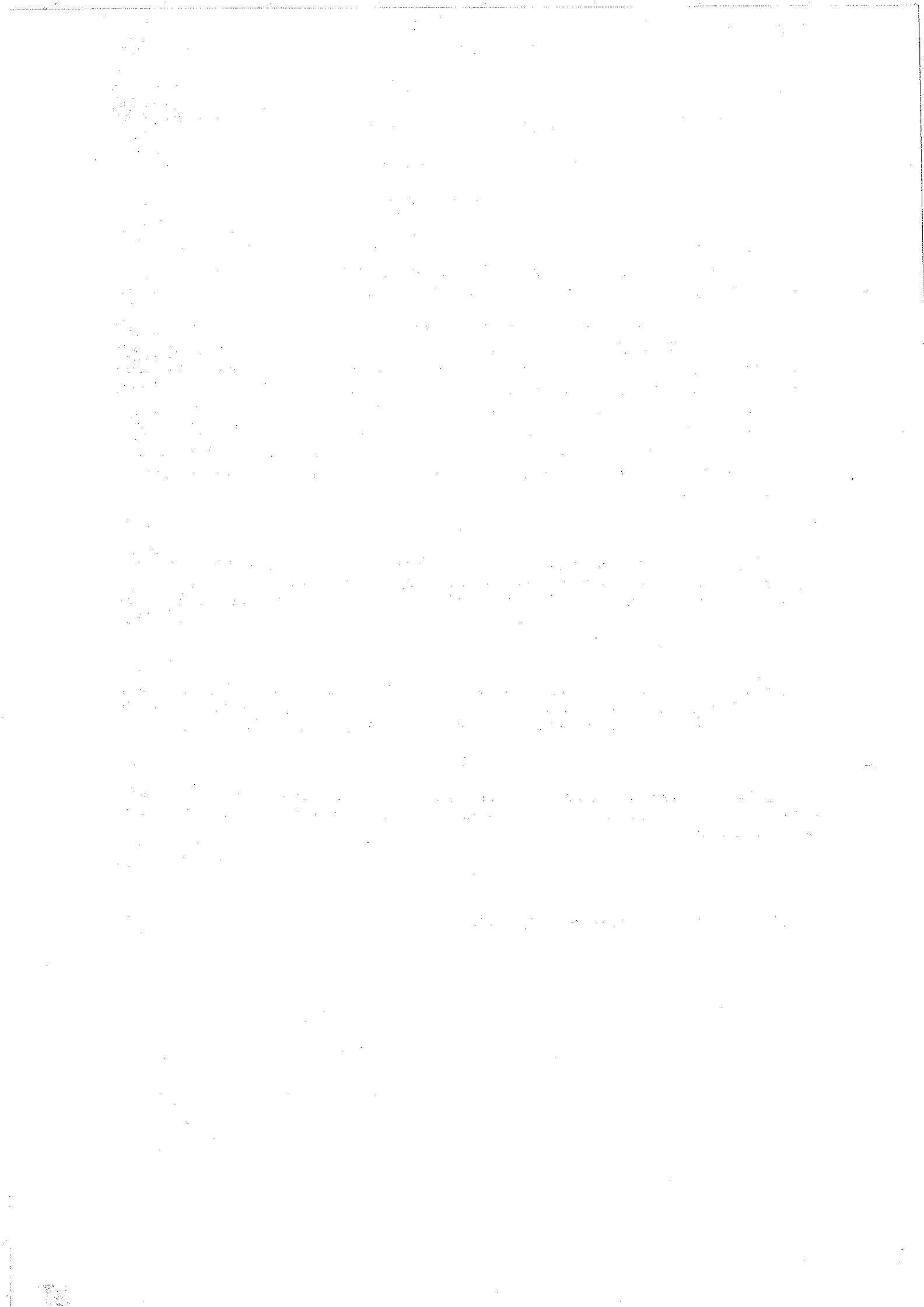
§ 3

Dochody i wydatki związane z realizacją zadań z zakresu administracji rządowej oraz innych zadań zleconych gminom ustawami na 2024r. otrzymują nowe brzmienie zgodnie z załącznikami Nr 4 i 5 do niniejszego zarządzenia.

§ 4

Zarządzenie wchodzi w życie z dniem podpisania.


Krzysztof Gajewski



Załącznik Nr 1 do Zarządzenia Nr 54/2024 Wójta Gminy Waśniów z dnia 5 kwietnia 2024r.

Nazwa jednostki sprawozdawczej	Urząd Gminy w Waśniowie
Nr dokumentu	54/2024
Data podjęcia	2024-04-05
Rodzaj	Plan dochodów

Dział	Rozdział	Paragraf	Treść	Kwota
600			Transport i łączność	5 300,00
	60004		Lokalny transport zbiorowy	5 300,00
		2010	Dotacja celowa otrzymana z budżetu państwa na realizację zadań bieżących z zakresu administracji rządowej oraz innych zadań zleconych gminie (związkom gmin, związkom powiatowo-gminnym) ustawami	5 300,00
751			Urzędy naczelnych organów władzy państwowej, kontroli i ochrony prawa oraz sądownictwa	95 109,00
	75109		Wybory do rad gmin, rad powiatów i sejmików województw, wybory wójtów, burmistrzów i prezydentów miast oraz referenda gminne, powiatowe i wojewódzkie	65 400,00
		2010	Dotacja celowa otrzymana z budżetu państwa na realizację zadań bieżących z zakresu administracji rządowej oraz innych zadań zleconych gminie (związkom gmin, związkom powiatowo-gminnym) ustawami	65 400,00
	75113		Wybory do Parlamentu Europejskiego	29 709,00
		2010	Dotacja celowa otrzymana z budżetu państwa na realizację zadań bieżących z zakresu administracji rządowej oraz innych zadań zleconych gminie (związkom gmin, związkom powiatowo-gminnym) ustawami	29 709,00
				100 409,00


 WÓJTA
 Krzysztof Gajewski

Załącznik Nr 2 do Zarządzenia Nr 54/2024 Wójta Gminy Waśniów z dnia 5 kwietnia 2024r.

Nazwa jednostki sprawozdawczej			Urząd Gminy w Waśniowie	
Nr dokumentu			54/2024	
Data podjęcia			2024-04-05	
Rodzaj			Plan wydatków	
Dział	Rozdział	Paragraf	Treść	Wartość
600			Transport i łączność	5 300,00
	60004		Lokalny transport zbiorowy	5 300,00
		4010	Wynagrodzenia osobowe pracowników	1 796,84
		4110	Składki na ubezpieczenia społeczne	304,20
		4120	Składki na Fundusz Pracy oraz Fundusz Solidarnościowy	27,00
		4210	Zakup materiałów i wyposażenia	3 171,96
751			Urzędy naczelnych organów władzy państwowej, kontroli i ochrony prawa oraz sądownictwa	95 109,00
	75109		Wybory do rad gmin, rad powiatów i sejmików województw, wybory wójtów, burmistrzów i prezydentów miast oraz referenda gminne, powiatowe i wojewódzkie	65 400,00
		3030	Różne wydatki na rzecz osób fizycznych	65 745,00
		4010	Wynagrodzenia osobowe pracowników	5 885,70
		4110	Składki na ubezpieczenia społeczne	1 316,07
		4120	Składki na Fundusz Pracy oraz Fundusz Solidarnościowy	-82,58
		4170	Wynagrodzenia bezosobowe	-4 000,00
		4210	Zakup materiałów i wyposażenia	-344,76
		4300	Zakup usług pozostałych	-2 619,43
		4410	Podróże służbowe krajowe	-500,00
	75113		Wybory do Parlamentu Europejskiego	29 709,00
		4010	Wynagrodzenia osobowe pracowników	5 709,00
		4110	Składki na ubezpieczenia społeczne	2 000,00
		4120	Składki na Fundusz Pracy oraz Fundusz Solidarnościowy	1 500,00
		4170	Wynagrodzenia bezosobowe	8 000,00
		4210	Zakup materiałów i wyposażenia	7 000,00
		4300	Zakup usług pozostałych	5 000,00
		4410	Podróże służbowe krajowe	500,00
900			Gospodarka komunalna i ochrona środowiska	0,00
	90015		Oświetlenie ulic, placów i dróg	0,00
		4210	Zakup materiałów i wyposażenia	3 000,00
		4270	Zakup usług remontowych	-3 000,00
921			Kultura i ochrona dziedzictwa narodowego	0,00
	92105		Pozostałe zadania w zakresie kultury	-10 000,00
		4210	Zakup materiałów i wyposażenia	-10 000,00
	92109		Domy i ośrodki kultury, świetlice i kluby	10 000,00
		4210	Zakup materiałów i wyposażenia	-15 000,00
		4260	Zakup energii	10 000,00
		4300	Zakup usług pozostałych	15 000,00
Razem:				100 409,00


 WÓJT
 Krzysztof Gajewski



Plan finansowy dla Urzędu Gminy w Waśniowie na 2024r. po zmianach.

Planowane dochody budżetowe

w złotych

Dział	Rozdział	§	Nazwa	Plan ogółem
1	2	3	4	5
bieżące				
010			Rolnictwo i łowiectwo	814,00
			w tym z tytułu dotacji i środków na finansowanie wydatków na realizację zadań finansowanych z udziałem środków, o których mowa w art. 5 ust. 1 pkt 2 i 3	0,00
	01095		Pozostała działalność	814,00
			w tym z tytułu dotacji i środków na finansowanie wydatków na realizację zadań finansowanych z udziałem środków, o których mowa w art. 5 ust. 1 pkt 2 i 3	0,00
		0750	Wpływy z najmu i dzierżawy składników majątkowych Skarbu Państwa, jednostek samorządu terytorialnego lub innych jednostek zaliczanych do sektora finansów publicznych oraz innych umów o podobnym charakterze	814,00
400			Wytwarzanie i zaopatrywanie w energię elektryczną, gaz i wodę	850 000,00
			w tym z tytułu dotacji i środków na finansowanie wydatków na realizację zadań finansowanych z udziałem środków, o których mowa w art. 5 ust. 1 pkt 2 i 3	0,00
	40002		Dostarczanie wody	850 000,00
			w tym z tytułu dotacji i środków na finansowanie wydatków na realizację zadań finansowanych z udziałem środków, o których mowa w art. 5 ust. 1 pkt 2 i 3	0,00
		0830	Wpływy z usług	850 000,00
600			Transport i łączność	395 011,50
			w tym z tytułu dotacji i środków na finansowanie wydatków na realizację zadań finansowanych z udziałem środków, o których mowa w art. 5 ust. 1 pkt 2 i 3	0,00
	60004		Lokalny transport zbiorowy	15 678,50
			w tym z tytułu dotacji i środków na finansowanie wydatków na realizację zadań finansowanych z udziałem środków, o których mowa w art. 5 ust. 1 pkt 2 i 3	0,00
		2010	Dotacja celowa otrzymana z budżetu państwa na realizację zadań bieżących z zakresu administracji rządowej oraz innych zadań zleconych gminie (związkom gmin, związkom powiatowo-gminnym) ustawami	5 300,00
		2170	Środki otrzymane z państwowych funduszy celowych na realizację zadań bieżących jednostek sektora finansów publicznych	10 378,50
	60016		Drogi publiczne gminne	379 333,00
			w tym z tytułu dotacji i środków na finansowanie wydatków na realizację zadań finansowanych z udziałem środków, o których mowa w art. 5 ust. 1 pkt 2 i 3	0,00

		2700	Środki na dofinansowanie własnych zadań bieżących gmin, powiatów (związków gmin, związków powiatowo-gminnych, związków powiatów), samorządów województw, pozyskane z innych źródeł	379 333,00
700			Gospodarka mieszkaniowa	33 450,00
			w tym z tytułu dotacji i środków na finansowanie wydatków na realizację zadań finansowanych z udziałem środków, o których mowa w art. 5 ust. 1 pkt 2 i 3	0,00
	70005		Gospodarka gruntami i nieruchomościami	31 450,00
			w tym z tytułu dotacji i środków na finansowanie wydatków na realizację zadań finansowanych z udziałem środków, o których mowa w art. 5 ust. 1 pkt 2 i 3	0,00
		0550	Wpływy z opłat z tytułu użytkowania wieczystego nieruchomości	1 450,00
		0750	Wpływy z najmu i dzierżawy składników majątkowych Skarbu Państwa, jednostek samorządu terytorialnego lub innych jednostek zaliczanych do sektora finansów publicznych oraz innych umów o podobnym charakterze	30 000,00
	70007		Gospodarowanie mieszkaniowym zasobem gminy	2 000,00
			w tym z tytułu dotacji i środków na finansowanie wydatków na realizację zadań finansowanych z udziałem środków, o których mowa w art. 5 ust. 1 pkt 2 i 3	0,00
		0830	Wpływy z usług	2 000,00
710			Działalność usługowa	17 100,00
			w tym z tytułu dotacji i środków na finansowanie wydatków na realizację zadań finansowanych z udziałem środków, o których mowa w art. 5 ust. 1 pkt 2 i 3	0,00
	71035		Cmentarze	17 100,00
			w tym z tytułu dotacji i środków na finansowanie wydatków na realizację zadań finansowanych z udziałem środków, o których mowa w art. 5 ust. 1 pkt 2 i 3	0,00
		2020	Dotacja celowa otrzymana z budżetu państwa na zadania bieżące realizowane przez gminę na podstawie porozumień z organami administracji rządowej	17 100,00
750			Administracja publiczna	109 385,95
			w tym z tytułu dotacji i środków na finansowanie wydatków na realizację zadań finansowanych z udziałem środków, o których mowa w art. 5 ust. 1 pkt 2 i 3	0,00
	75011		Urzędy wojewódzkie	109 366,00
			w tym z tytułu dotacji i środków na finansowanie wydatków na realizację zadań finansowanych z udziałem środków, o których mowa w art. 5 ust. 1 pkt 2 i 3	0,00
		2010	Dotacja celowa otrzymana z budżetu państwa na realizację zadań bieżących z zakresu administracji rządowej oraz innych zadań zleconych gminie (związkom gmin, związkom powiatowo-gminnym) ustawami	109 366,00
	75095		Pozostała działalność	19,95
			w tym z tytułu dotacji i środków na finansowanie wydatków na realizację zadań finansowanych z udziałem środków, o których mowa w art. 5 ust. 1 pkt 2 i 3	0,00
		2100	Środki z Funduszu Pomocy na finansowanie lub dofinansowanie zadań bieżących w zakresie pomocy obywatelom Ukrainy	19,95
751			Urzędy naczelnych organów władzy państwowej, kontroli i ochrony prawa oraz sądownictwa	139 194,00

			w tym z tytułu dotacji i środków na finansowanie wydatków na realizację zadań finansowanych z udziałem środków, o których mowa w art. 5 ust. 1 pkt 2 i 3	0,00
	75101		Urzędy naczelnych organów władzy państwowej, kontroli i ochrony prawa	1 384,00
			w tym z tytułu dotacji i środków na finansowanie wydatków na realizację zadań finansowanych z udziałem środków, o których mowa w art. 5 ust. 1 pkt 2 i 3	0,00
		2010	Dotacja celowa otrzymana z budżetu państwa na realizację zadań bieżących z zakresu administracji rządowej oraz innych zadań zleconych gminie (związkom gmin, związkom powiatowo-gminnym) ustawami	1 384,00
	75109		Wybory do rad gmin, rad powiatów i sejmików województw, wybory wójtów, burmistrzów i prezydentów miast oraz referenda gminne, powiatowe i wojewódzkie	108 101,00
			w tym z tytułu dotacji i środków na finansowanie wydatków na realizację zadań finansowanych z udziałem środków, o których mowa w art. 5 ust. 1 pkt 2 i 3	0,00
		2010	Dotacja celowa otrzymana z budżetu państwa na realizację zadań bieżących z zakresu administracji rządowej oraz innych zadań zleconych gminie (związkom gmin, związkom powiatowo-gminnym) ustawami	108 101,00
	75113		Wybory do Parlamentu Europejskiego	29 709,00
			w tym z tytułu dotacji i środków na finansowanie wydatków na realizację zadań finansowanych z udziałem środków, o których mowa w art. 5 ust. 1 pkt 2 i 3	0,00
		2010	Dotacja celowa otrzymana z budżetu państwa na realizację zadań bieżących z zakresu administracji rządowej oraz innych zadań zleconych gminie (związkom gmin, związkom powiatowo-gminnym) ustawami	29 709,00
756			Dochody od osób prawnych, od osób fizycznych i od innych jednostek nieposiadających osobowości prawnej oraz wydatki związane z ich naborem	5 912 954,00
			w tym z tytułu dotacji i środków na finansowanie wydatków na realizację zadań finansowanych z udziałem środków, o których mowa w art. 5 ust. 1 pkt 2 i 3	0,00
	75601		Wpływy z podatku dochodowego od osób fizycznych	3 000,00
			w tym z tytułu dotacji i środków na finansowanie wydatków na realizację zadań finansowanych z udziałem środków, o których mowa w art. 5 ust. 1 pkt 2 i 3	0,00
		0350	Wpływy z podatku od działalności gospodarczej osób fizycznych, opłacanego w formie karty podatkowej	3 000,00
	75615		Wpływy z podatku rolnego, podatku leśnego, podatku od czynności cywilnoprawnych, podatków i opłat lokalnych od osób prawnych i innych jednostek organizacyjnych	608 708,00
			w tym z tytułu dotacji i środków na finansowanie wydatków na realizację zadań finansowanych z udziałem środków, o których mowa w art. 5 ust. 1 pkt 2 i 3	0,00
		0310	Wpływy z podatku od nieruchomości	490 000,00
		0320	Wpływy z podatku rolnego	5 687,00
		0330	Wpływy z podatku leśnego	102 021,00
		0340	Wpływy z podatku od środków transportowych	11 000,00
	75616		Wpływy z podatku rolnego, podatku leśnego, podatku od spadków i darowizn, podatku od czynności cywilno-prawnych oraz podatków i opłat lokalnych od osób fizycznych	2 130 158,00

			w tym z tytułu dotacji i środków na finansowanie wydatków na realizację zadań finansowanych z udziałem środków, o których mowa w art. 5 ust. 1 pkt 2 i 3	0,00
		0310	Wpływy z podatku od nieruchomości	210 000,00
		0320	Wpływy z podatku rolnego	1 500 000,00
		0330	Wpływy z podatku leśnego	21 000,00
		0340	Wpływy z podatku od środków transportowych	88 758,00
		0360	Wpływy z podatku od spadków i darowizn	60 000,00
		0430	Wpływy z opłaty targowej	400,00
		0500	Wpływy z podatku od czynności cywilnoprawnych	250 000,00
	75618		Wpływy z innych opłat stanowiących dochody jednostek samorządu terytorialnego na podstawie ustaw	227 000,00
			w tym z tytułu dotacji i środków na finansowanie wydatków na realizację zadań finansowanych z udziałem środków, o których mowa w art. 5 ust. 1 pkt 2 i 3	0,00
		0270	Wpływy z części opłaty za zezwolenie na sprzedaż napojów alkoholowych w obrocie hurtowym	30 000,00
		0410	Wpływy z opłaty skarbowej	50 000,00
		0480	Wpływy z opłat za zezwolenia na sprzedaż napojów alkoholowych	120 000,00
		0490	Wpływy z innych lokalnych opłat pobieranych przez jednostki samorządu terytorialnego na podstawie odrębnych ustaw	27 000,00
	75621		Udziały gmin w podatkach stanowiących dochód budżetu państwa	2 944 088,00
			w tym z tytułu dotacji i środków na finansowanie wydatków na realizację zadań finansowanych z udziałem środków, o których mowa w art. 5 ust. 1 pkt 2 i 3	0,00
		0010	Wpływy z podatku dochodowego od osób fizycznych	2 926 437,00
		0020	Wpływy z podatku dochodowego od osób prawnych	17 651,00
758			Różne rozliczenia	21 805 281,00
			w tym z tytułu dotacji i środków na finansowanie wydatków na realizację zadań finansowanych z udziałem środków, o których mowa w art. 5 ust. 1 pkt 2 i 3	0,00
	75801		Część oświatowa subwencji ogólnej dla jednostek samorządu terytorialnego	9 720 082,00
			w tym z tytułu dotacji i środków na finansowanie wydatków na realizację zadań finansowanych z udziałem środków, o których mowa w art. 5 ust. 1 pkt 2 i 3	0,00
		2920	Subwencje ogólne z budżetu państwa	9 720 082,00
	75806		Część rozwojowa subwencji ogólnej dla jednostek samorządu terytorialnego	316 853,00
			w tym z tytułu dotacji i środków na finansowanie wydatków na realizację zadań finansowanych z udziałem środków, o których mowa w art. 5 ust. 1 pkt 2 i 3	0,00
		2920	Subwencje ogólne z budżetu państwa	316 853,00
	75807		Część wyrównawcza subwencji ogólnej dla gmin	9 737 169,00
			w tym z tytułu dotacji i środków na finansowanie wydatków na realizację zadań finansowanych z udziałem środków, o których mowa w art. 5 ust. 1 pkt 2 i 3	0,00
		2920	Subwencje ogólne z budżetu państwa	9 737 169,00
	75814		Różne rozliczenia finansowe	2 031 177,00

			w tym z tytułu dotacji i środków na finansowanie wydatków na realizację zadań finansowanych z udziałem środków, o których mowa w art. 5 ust. 1 pkt 2 i 3	0,00
		0920	Wpływy z pozostałych odsetek	100 000,00
		0970	Wpływy z różnych dochodów	1 920 908,00
		2100	Środki z Funduszu Pomocy na finansowanie lub dofinansowanie zadań bieżących w zakresie pomocy obywatelom Ukrainy.	10 269,00
801			Oświata i wychowanie	628 571,00
			w tym z tytułu dotacji i środków na finansowanie wydatków na realizację zadań finansowanych z udziałem środków, o których mowa w art. 5 ust. 1 pkt 2 i 3	0,00
	80103		Oddziały przedszkolne w szkołach podstawowych	628 571,00
			w tym z tytułu dotacji i środków na finansowanie wydatków na realizację zadań finansowanych z udziałem środków, o których mowa w art. 5 ust. 1 pkt 2 i 3	0,00
		0830	Wpływy z usług	65 000,00
		2030	Dotacja celowa otrzymana z budżetu państwa na realizację własnych zadań bieżących gmin (związków gmin, związków powiatowo-gminnych)	563 571,00
852			Pomoc społeczna	1 990 290,86
			w tym z tytułu dotacji i środków na finansowanie wydatków na realizację zadań finansowanych z udziałem środków, o których mowa w art. 5 ust. 1 pkt 2 i 3	954 355,86
	85213		Składki na ubezpieczenie zdrowotne opłacane za osoby pobierające niektóre świadczenia z pomocy społecznej oraz za osoby uczestniczące w zajęciach w centrum integracji społecznej	45 479,00
			w tym z tytułu dotacji i środków na finansowanie wydatków na realizację zadań finansowanych z udziałem środków, o których mowa w art. 5 ust. 1 pkt 2 i 3	0,00
		2030	Dotacja celowa otrzymana z budżetu państwa na realizację własnych zadań bieżących gmin (związków gmin, związków powiatowo-gminnych)	45 479,00
	85214		Zasiłki okresowe, celowe i pomoc w naturze oraz składki na ubezpieczenia emerytalne i rentowe	21 342,00
			w tym z tytułu dotacji i środków na finansowanie wydatków na realizację zadań finansowanych z udziałem środków, o których mowa w art. 5 ust. 1 pkt 2 i 3	0,00
		2030	Dotacja celowa otrzymana z budżetu państwa na realizację własnych zadań bieżących gmin (związków gmin, związków powiatowo-gminnych)	21 342,00
	85216		Zasiłki stałe	461 255,00
			w tym z tytułu dotacji i środków na finansowanie wydatków na realizację zadań finansowanych z udziałem środków, o których mowa w art. 5 ust. 1 pkt 2 i 3	0,00
		2030	Dotacja celowa otrzymana z budżetu państwa na realizację własnych zadań bieżących gmin (związków gmin, związków powiatowo-gminnych)	461 255,00
	85219		Ośrodki pomocy społecznej	88 359,00
			w tym z tytułu dotacji i środków na finansowanie wydatków na realizację zadań finansowanych z udziałem środków, o których mowa w art. 5 ust. 1 pkt 2 i 3	0,00

		2030	Dotacja celowa otrzymana z budżetu państwa na realizację własnych zadań bieżących gmin (związków gmin, związków powiatowo-gminnych)	88 359,00
	85230		Pomoc w zakresie dożywiania	108 000,00
			w tym z tytułu dotacji i środków na finansowanie wydatków na realizację zadań finansowanych z udziałem środków, o których mowa w art. 5 ust. 1 pkt 2 i 3	0,00
		2030	Dotacja celowa otrzymana z budżetu państwa na realizację własnych zadań bieżących gmin (związków gmin, związków powiatowo-gminnych)	108 000,00
	85295		Pozostała działalność	1 265 855,86
			w tym z tytułu dotacji i środków na finansowanie wydatków na realizację zadań finansowanych z udziałem środków, o których mowa w art. 5 ust. 1 pkt 2 i 3	954 355,86
		2010	Dotacja celowa otrzymana z budżetu państwa na realizację zadań bieżących z zakresu administracji rządowej oraz innych zadań zleconych gminie (związkom gmin, związkom powiatowo-gminnym) ustawami	310 412,00
		2057	Dotacja celowa w ramach programów finansowanych z udziałem środków europejskich oraz środków, o których mowa w art. 5 ust. 3 pkt 5 lit. a i b ustawy, lub płatności w ramach budżetu środków europejskich, realizowanych przez jednostki samorządu terytorialnego	954 355,86
		2100	Środki z Funduszu Pomocy na finansowanie lub dofinansowanie zadań bieżących w zakresie pomocy obywatelom Ukrainy	1 088,00
853			Pozostałe zadania w zakresie polityki społecznej	73 771,00
			w tym z tytułu dotacji i środków na finansowanie wydatków na realizację zadań finansowanych z udziałem środków, o których mowa w art. 5 ust. 1 pkt 2 i 3	0,00
	85395		Pozostała działalność	73 771,00
			w tym z tytułu dotacji i środków na finansowanie wydatków na realizację zadań finansowanych z udziałem środków, o których mowa w art. 5 ust. 1 pkt 2 i 3	0,00
		2100	Środki z Funduszu Pomocy na finansowanie lub dofinansowanie zadań bieżących w zakresie pomocy obywatelom Ukrainy	73 771,00
855			Rodzina	5 538 890,00
			w tym z tytułu dotacji i środków na finansowanie wydatków na realizację zadań finansowanych z udziałem środków, o których mowa w art. 5 ust. 1 pkt 2 i 3	0,00
	85502		Świadczenia rodzinne, świadczenie z funduszu alimentacyjnego oraz składki na ubezpieczenia emerytalne i rentowe z ubezpieczenia społecznego	5 475 823,00
			w tym z tytułu dotacji i środków na finansowanie wydatków na realizację zadań finansowanych z udziałem środków, o których mowa w art. 5 ust. 1 pkt 2 i 3	0,00
		2010	Dotacja celowa otrzymana z budżetu państwa na realizację zadań bieżących z zakresu administracji rządowej oraz innych zadań zleconych gminie (związkom gmin, związkom powiatowo-gminnym) ustawami	5 445 823,00
		2360	Dochody jednostek samorządu terytorialnego związane z realizacją zadań z zakresu administracji rządowej oraz innych zadań zleconych ustawami	30 000,00
	85503		Karta Dużej Rodziny	331,00

			w tym z tytułu dotacji i środków na finansowanie wydatków na realizację zadań finansowanych z udziałem środków, o których mowa w art. 5 ust. 1 pkt 2 i 3	0,00
		2010	Dotacja celowa otrzymana z budżetu państwa na realizację zadań bieżących z zakresu administracji rządowej oraz innych zadań zleconych gminie (związkom gmin, związkom powiatowo-gminnym) ustawami	331,00
	85513		Składki na ubezpieczenie zdrowotne opłacane za osoby pobierające niektóre świadczenia rodzinne oraz za osoby pobierające zasiłki dla opiekunów	62 736,00
			w tym z tytułu dotacji i środków na finansowanie wydatków na realizację zadań finansowanych z udziałem środków, o których mowa w art. 5 ust. 1 pkt 2 i 3	0,00
		2010	Dotacja celowa otrzymana z budżetu państwa na realizację zadań bieżących z zakresu administracji rządowej oraz innych zadań zleconych gminie (związkom gmin, związkom powiatowo-gminnym) ustawami	62 736,00
900			Gospodarka komunalna i ochrona środowiska	1 833 831,63
			w tym z tytułu dotacji i środków na finansowanie wydatków na realizację zadań finansowanych z udziałem środków, o których mowa w art. 5 ust. 1 pkt 2 i 3	0,00
	90001		Gospodarka ściekowa i ochrona wód	100 000,00
			w tym z tytułu dotacji i środków na finansowanie wydatków na realizację zadań finansowanych z udziałem środków, o których mowa w art. 5 ust. 1 pkt 2 i 3	0,00
		0830	Wpływy z usług	100 000,00
	90002		Gospodarka odpadami komunalnymi	1 200 000,00
			w tym z tytułu dotacji i środków na finansowanie wydatków na realizację zadań finansowanych z udziałem środków, o których mowa w art. 5 ust. 1 pkt 2 i 3	0,00
		0490	Wpływy z innych lokalnych opłat pobieranych przez jednostki samorządu terytorialnego na podstawie odrębnych ustaw	1 200 000,00
	90005		Ochrona powietrza atmosferycznego i klimatu	35 000,00
			w tym z tytułu dotacji i środków na finansowanie wydatków na realizację zadań finansowanych z udziałem środków, o których mowa w art. 5 ust. 1 pkt 2 i 3	0,00
		2460	Środki otrzymane od pozostałych jednostek zaliczanych do sektora finansów publicznych na realizację zadań bieżących jednostek zaliczanych do sektora finansów publicznych	35 000,00
	90019		Wpływy i wydatki związane z gromadzeniem środków z opłat i kar za korzystanie ze środowiska	2 000,00
			w tym z tytułu dotacji i środków na finansowanie wydatków na realizację zadań finansowanych z udziałem środków, o których mowa w art. 5 ust. 1 pkt 2 i 3	0,00
		0690	Wpływy z różnych opłat	2 000,00
	90026		Pozostałe działania związane z gospodarką odpadami	496 831,63
			w tym z tytułu dotacji i środków na finansowanie wydatków na realizację zadań finansowanych z udziałem środków, o których mowa w art. 5 ust. 1 pkt 2 i 3	0,00
		2460	Środki otrzymane od pozostałych jednostek zaliczanych do sektora finansów publicznych na realizację zadań bieżących jednostek zaliczanych do sektora finansów publicznych	496 831,63
921			Kultura i ochrona dziedzictwa narodowego	24 000,00

			w tym z tytułu dotacji i środków na finansowanie wydatków na realizację zadań finansowanych z udziałem środków, o których mowa w art. 5 ust. 1 pkt 2 i 3	0,00
	92120		Ochrona zabytków i opieka nad zabytkami	24 000,00
			w tym z tytułu dotacji i środków na finansowanie wydatków na realizację zadań finansowanych z udziałem środków, o których mowa w art. 5 ust. 1 pkt 2 i 3	0,00
		0960	Wpływy z otrzymanych spadków, zapisów i darowizn w postaci pieniężnej	24 000,00
bieżące razem				39 352 544,94
			w tym z tytułu dotacji i środków na finansowanie wydatków na realizację zadań finansowanych z udziałem środków, o których mowa w art. 5 ust. 1 pkt 2 i 3	954 355,86

majątkowe				
010			Rolnictwo i łowiectwo	4 842 960,00
			w tym z tytułu dotacji i środków na finansowanie wydatków na realizację zadań finansowanych z udziałem środków, o których mowa w art. 5 ust. 1 pkt 2 i 3	0,00
	01043		Infrastruktura wodociągowa wsi	4 842 960,00
			w tym z tytułu dotacji i środków na finansowanie wydatków na realizację zadań finansowanych z udziałem środków, o których mowa w art. 5 ust. 1 pkt 2 i 3	0,00
		6370	Środki otrzymane z Rządowego Funduszu Polski Ład: Program Inwestycji Strategicznych na realizację zadań inwestycyjnych	4 842 960,00
600			Transport i łączność	2 271 450,00
			w tym z tytułu dotacji i środków na finansowanie wydatków na realizację zadań finansowanych z udziałem środków, o których mowa w art. 5 ust. 1 pkt 2 i 3	0,00
	60016		Drogi publiczne gminne	2 171 450,00
			w tym z tytułu dotacji i środków na finansowanie wydatków na realizację zadań finansowanych z udziałem środków, o których mowa w art. 5 ust. 1 pkt 2 i 3	0,00
		6370	Środki otrzymane z Rządowego Funduszu Polski Ład: Program Inwestycji Strategicznych na realizację zadań inwestycyjnych	2 171 450,00
	60017		Drogi wewnętrzne	100 000,00
			w tym z tytułu dotacji i środków na finansowanie wydatków na realizację zadań finansowanych z udziałem środków, o których mowa w art. 5 ust. 1 pkt 2 i 3	0,00
		6630	Dotacja celowa otrzymana z samorządu województwa na inwestycje i zakupy inwestycyjne realizowane na podstawie porozumień (umów) między jednostkami samorządu terytorialnego	100 000,00
630			Turystyka	4 740 500,00
			w tym z tytułu dotacji i środków na finansowanie wydatków na realizację zadań finansowanych z udziałem środków, o których mowa w art. 5 ust. 1 pkt 2 i 3	0,00
	63095		Pozostała działalność	4 740 500,00
			w tym z tytułu dotacji i środków na finansowanie wydatków na realizację zadań finansowanych z udziałem środków, o których mowa w art. 5 ust. 1 pkt 2 i 3	0,00
		6370	Środki otrzymane z Rządowego Funduszu Polski Ład: Program Inwestycji Strategicznych na realizację zadań inwestycyjnych	4 740 500,00

700			Gospodarka mieszkaniowa	561 543,02
			w tym z tytułu dotacji i środków na finansowanie wydatków na realizację zadań finansowanych z udziałem środków, o których mowa w art. 5 ust. 1 pkt 2 i 3	561 543,02
	70095		Pozostała działalność	561 543,02
			w tym z tytułu dotacji i środków na finansowanie wydatków na realizację zadań finansowanych z udziałem środków, o których mowa w art. 5 ust. 1 pkt 2 i 3	561 543,02
		6257	Dotacja celowa w ramach programów finansowych z udziałem środków europejskich oraz środków, o których mowa w art. 5 ust. 3 pkt 5 lit. a i b ustawy, lub płatności w ramach budżetu środków europejskich, realizowanych przez jednostki samorządu terytorialnego	561 543,02
720			Informatyka	260 000,00
			w tym z tytułu dotacji i środków na finansowanie wydatków na realizację zadań finansowanych z udziałem środków, o których mowa w art. 5 ust. 1 pkt 2 i 3	260 000,00
	72095		Pozostała działalność	260 000,00
			w tym z tytułu dotacji i środków na finansowanie wydatków na realizację zadań finansowanych z udziałem środków, o których mowa w art. 5 ust. 1 pkt 2 i 3	260 000,00
		6257	Dotacja celowa w ramach programów finansowych z udziałem środków europejskich oraz środków, o których mowa w art. 5 ust. 3 pkt 5 lit. a i b ustawy, lub płatności w ramach budżetu środków europejskich, realizowanych przez jednostki samorządu terytorialnego	260 000,00
801			Oświata i wychowanie	5 685 000,00
			w tym z tytułu dotacji i środków na finansowanie wydatków na realizację zadań finansowanych z udziałem środków, o których mowa w art. 5 ust. 1 pkt 2 i 3	595 000,00
	80101		Szkoły podstawowe	4 980 000,00
			w tym z tytułu dotacji i środków na finansowanie wydatków na realizację zadań finansowanych z udziałem środków, o których mowa w art. 5 ust. 1 pkt 2 i 3	0,00
		6370	Środki otrzymane z Rządowego Funduszu Polski Ład: Program Inwestycji Strategicznych na realizację zadań inwestycyjnych	4 980 000,00
	80104		Przedszkola	595 000,00
			w tym z tytułu dotacji i środków na finansowanie wydatków na realizację zadań finansowanych z udziałem środków, o których mowa w art. 5 ust. 1 pkt 2 i 3	595 000,00
		6257	Dotacja celowa w ramach programów finansowych z udziałem środków europejskich oraz środków, o których mowa w art. 5 ust. 3 pkt 5 lit. a i b ustawy, lub płatności w ramach budżetu środków europejskich, realizowanych przez jednostki samorządu terytorialnego	595 000,00
	80113		Dowożenie uczniów do szkół	110 000,00
			w tym z tytułu dotacji i środków na finansowanie wydatków na realizację zadań finansowanych z udziałem środków, o których mowa w art. 5 ust. 1 pkt 2 i 3	0,00
		6350	Środki otrzymane z państwowych funduszy celowych na finansowanie lub dofinansowanie kosztów realizacji inwestycji i zakupów inwestycyjnych jednostek sektora finansów publicznych	110 000,00
900			Gospodarka komunalna i ochrona środowiska	5 241 900,00

			w tym z tytułu dotacji i środków na finansowanie wydatków na realizację zadań finansowanych z udziałem środków, o których mowa w art. 5 ust. 1 pkt 2 i 3	0,00
	90005		Ochrona powietrza atmosferycznego i klimatu	680 000,00
			w tym z tytułu dotacji i środków na finansowanie wydatków na realizację zadań finansowanych z udziałem środków, o których mowa w art. 5 ust. 1 pkt 2 i 3	0,00
		6370	Środki otrzymane z Rządowego Funduszu Polski Ład: Program Inwestycji Strategicznych na realizację zadań inwestycyjnych	680 000,00
	90015		Oświetlenie ulic, placów i dróg	2 566 900,00
			w tym z tytułu dotacji i środków na finansowanie wydatków na realizację zadań finansowanych z udziałem środków, o których mowa w art. 5 ust. 1 pkt 2 i 3	0,00
		6370	Środki otrzymane z Rządowego Funduszu Polski Ład: Program Inwestycji Strategicznych na realizację zadań inwestycyjnych	2 566 900,00
	90026		Pozostałe działania związane z gospodarką odpadami	1 995 000,00
			w tym z tytułu dotacji i środków na finansowanie wydatków na realizację zadań finansowanych z udziałem środków, o których mowa w art. 5 ust. 1 pkt 2 i 3	0,00
		6370	Środki otrzymane z Rządowego Funduszu Polski Ład: Program Inwestycji Strategicznych na realizację zadań inwestycyjnych	1 995 000,00
921			Kultura i ochrona dziedzictwa narodowego	1 392 000,00
			w tym z tytułu dotacji i środków na finansowanie wydatków na realizację zadań finansowanych z udziałem środków, o których mowa w art. 5 ust. 1 pkt 2 i 3	0,00
	92120		Ochrona zabytków i opieka nad zabytkami	1 392 000,00
			* w tym z tytułu dotacji i środków na finansowanie wydatków na realizację zadań finansowanych z udziałem środków, o których mowa w art. 5 ust. 1 pkt 2 i 3	0,00
		6090	Środki z Funduszu Przeciwdziałania COVID-19 na finansowanie lub dofinansowanie kosztów realizacji inwestycji i zakupów inwestycyjnych związanych z przeciwdziałaniem COVID-19	1 392 000,00
926			Kultura fizyczna	2 610 000,00
			w tym z tytułu dotacji i środków na finansowanie wydatków na realizację zadań finansowanych z udziałem środków, o których mowa w art. 5 ust. 1 pkt 2 i 3	0,00
	92601		Obiekty sportowe	2 610 000,00
			w tym z tytułu dotacji i środków na finansowanie wydatków na realizację zadań finansowanych z udziałem środków, o których mowa w art. 5 ust. 1 pkt 2 i 3	0,00
		6370	Środki otrzymane z Rządowego Funduszu Polski Ład: Program Inwestycji Strategicznych na realizację zadań inwestycyjnych	2 610 000,00
majątkowe razem				27 605 353,02
			w tym z tytułu dotacji i środków na finansowanie wydatków na realizację zadań finansowanych z udziałem środków, o których mowa w art. 5 ust. 1 pkt 2 i 3	1 416 543,02

Ogółem:		66 957 897,96
	w tym z tytułu dotacji i środków na finansowanie wydatków na realizację zadań finansowanych z udziałem środków, o których mowa w art. 5 ust. 1 pkt 2 i 3	2 370 898,88

(* kol 2 do wykorzystania fakultatywnego)


 WOJT
 Krzysztof Gajewski



Planowane wydatki budżetowe na 2024r. dla Urzędu Gminy w Waśniowie po zmianach

Dział	Rozdział	§ / grupa	Nazwa	Plan	Z tego:										z tego:				
					Wydatki bieżące	wydatki jednostek budżetowych, wydatki z tytułu wyczerpania środków finansowych na odczynienie zobowiązań o charakterze bieżącym	wynagrodzenia i składowki od nich należące	wydatki związane z realizacją ich statutowych zadań;	dotacje na zadania bieżące	świadczenia na rzecz osób fizycznych;	wydatki na finansowanie z udziałem środków, o których mowa w art. 5 ust. 1 pkt 2 i 3,	wypłaty z tytułu poręczeń i gwarancji	obsługa długu	Wydatki majątkowe	inwestycje i zakupy inwestycyjne	w tym:			
																na programy finansowane z środków, o których mowa w art. 5 ust. 1 pkt 2 i 3,	z tego:	zakup i objęcie akcji i udziałów	Wpisanie wkładów do spółek prawa handlowego
1	2	3	4	5	6	7	8	9	10	11	12	13	14	15	16	17	18	19	
010	01030		Rolnictwo i leśnictwo	9 119 634,50	30 114,00	30 114,00	0,00	30 114,00	0,00	0,00	0,00	0,00	0,00	0,00	9 089 520,50	9 089 520,50	0,00	0,00	0,00
			izby rolnicze	30 114,00	30 114,00	30 114,00	0,00	30 114,00	0,00	0,00	0,00	0,00	0,00	0,00	0,00	0,00	0,00	0,00	0,00
		2850	Wpłaty gmin na rzecz izb rolniczych w wysokości 2% uzyskanych wpływów z podatku rolniczego	30 114,00	30 114,00	30 114,00	0,00	30 114,00	0,00	0,00	0,00	0,00	0,00	0,00	0,00	0,00	0,00	0,00	0,00
	01043		Infrastruktura wodociągowa wsi	5 200 000,00	0,00	0,00	0,00	0,00	0,00	0,00	0,00	0,00	0,00	0,00	5 200 000,00	5 200 000,00	0,00	0,00	0,00
		6050	Wydatki inwestycyjne jednostek budżetowych	307 040,00	0,00	0,00	0,00	0,00	0,00	0,00	0,00	0,00	0,00	0,00	307 040,00	307 040,00	0,00	0,00	0,00
		6370	Wydatki poniesione ze środków z Białego Funduszu Polski Łódź: Program Inwestycji Strategicznych na realizację zadań inwestycyjnych	4 842 960,00	0,00	0,00	0,00	0,00	0,00	0,00	0,00	0,00	0,00	0,00	4 842 960,00	4 842 960,00	0,00	0,00	0,00
		9650	Wpłaty gmin i powiatów na rzecz innych jednostek samorządu terytorialnego oraz związków gmin, związków powiatowo-gminnych lub związków powiatów na dotransferowanie zadań inwestycyjnych i zakupów inwestycyjnych	50 000,00	0,00	0,00	0,00	0,00	0,00	0,00	0,00	0,00	0,00	0,00	50 000,00	50 000,00	0,00	0,00	0,00
01044			Infrastruktura sanitacyjna wsi	3 889 520,50	0,00	0,00	0,00	0,00	0,00	0,00	0,00	0,00	0,00	0,00	3 889 520,50	3 889 520,50	0,00	0,00	0,00
		6050	Wydatki inwestycyjne jednostek budżetowych	3 889 520,50	0,00	0,00	0,00	0,00	0,00	0,00	0,00	0,00	0,00	0,00	3 889 520,50	3 889 520,50	0,00	0,00	0,00
400			Wywarzanie i zapakowanie w energię elektryczną, gaz i wodę	638 500,00	638 500,00	638 500,00	5 500,00	633 000,00	0,00	0,00	0,00	0,00	0,00	0,00	0,00	0,00	0,00	0,00	0,00
	40002		Dostarczanie wody	638 500,00	638 500,00	638 500,00	5 500,00	633 000,00	0,00	0,00	0,00	0,00	0,00	0,00	0,00	0,00	0,00	0,00	0,00
		4110	Składki na ubezpieczenia społeczne	500,00	500,00	500,00	500,00	0,00	0,00	0,00	0,00	0,00	0,00	0,00	0,00	0,00	0,00	0,00	0,00
		4170	Wynagrodzenia bezosobowe	5 000,00	5 000,00	5 000,00	5 000,00	0,00	0,00	0,00	0,00	0,00	0,00	0,00	0,00	0,00	0,00	0,00	0,00
		4210	Zakup materiałów i wyposażenia	70 000,00	70 000,00	70 000,00	0,00	70 000,00	0,00	0,00	0,00	0,00	0,00	0,00	0,00	0,00	0,00	0,00	0,00
		4260	Zakup energii	200 000,00	200 000,00	200 000,00	0,00	200 000,00	0,00	0,00	0,00	0,00	0,00	0,00	0,00	0,00	0,00	0,00	0,00
		4270	Zakup usług remontowych	200 000,00	200 000,00	200 000,00	0,00	200 000,00	0,00	0,00	0,00	0,00	0,00	0,00	0,00	0,00	0,00	0,00	0,00
		4300	Zakup usług pozostających w wykonaniu ekspertyz, analiz i opinii	40 000,00	40 000,00	40 000,00	0,00	40 000,00	0,00	0,00	0,00	0,00	0,00	0,00	0,00	0,00	0,00	0,00	0,00
		4390	Zakup usług obejmujących wykonanie ekspertyz, analiz i opinii	30 000,00	30 000,00	30 000,00	0,00	30 000,00	0,00	0,00	0,00	0,00	0,00	0,00	0,00	0,00	0,00	0,00	0,00
		4430	Różne opłaty i składki (KAT)	30 000,00	30 000,00	30 000,00	0,00	30 000,00	0,00	0,00	0,00	0,00	0,00	0,00	0,00	0,00	0,00	0,00	0,00
		4530	Faktury od towarów i usług (KAT)	60 000,00	60 000,00	60 000,00	0,00	60 000,00	0,00	0,00	0,00	0,00	0,00	0,00	0,00	0,00	0,00	0,00	0,00
		4580	Kary i odszkodowania wypłacane na rzecz osób fizycznych	3 000,00	3 000,00	3 000,00	0,00	3 000,00	0,00	0,00	0,00	0,00	0,00	0,00	0,00	0,00	0,00	0,00	0,00
800			Transport i łączność	8 680 244,50	5 656 211,00	5 252 501,00	2 128,04	5 250 372,96	403 710,00	0,00	0,00	0,00	0,00	0,00	3 024 033,50	3 024 033,50	0,00	0,00	0,00

Dział	Rozdział	§ / grupa	Nazwa	Plan	z tego:										z tego:			
					6	7	8	9	10	11	12	13	14	15	16	17	18	19
1	2	3	4	5	6	7	8	9	10	11	12	13	14	15	16	17	18	19
80004			Lokality transport zbiorowy	121 800,00	121 800,00	17 890,00	2 128,04	15 761,96	103 710,00	0,00	0,00	0,00	0,00	0,00	0,00	0,00	0,00	0,00
		2710	Dotacja celowa na pomoc finansową udzielaną między jednostkami samorządu terytorialnego na dofinansowanie własnych zadań bieżących	103 710,00	103 710,00	0,00	0,00	0,00	103 710,00	0,00	0,00	0,00	0,00	0,00	0,00	0,00	0,00	0,00
		4010	Wynagrodzenia osobowe pracowników	1 796,84	1 796,84	1 796,84	0,00	0,00	0,00	0,00	0,00	0,00	0,00	0,00	0,00	0,00	0,00	0,00
		4110	Składki na ubezpieczenia społeczne	304,20	304,20	304,20	0,00	0,00	0,00	0,00	0,00	0,00	0,00	0,00	0,00	0,00	0,00	0,00
		4120	Składki na Fundusz Pracy oraz Fundusz Solidarnościowy	27,00	27,00	27,00	0,00	0,00	0,00	0,00	0,00	0,00	0,00	0,00	0,00	0,00	0,00	0,00
		4210	Zakup materiałów i wyposażenia	3 171,96	3 171,96	3 171,96	0,00	3 171,96	0,00	0,00	0,00	0,00	0,00	0,00	0,00	0,00	0,00	0,00
		4300	Zakup usług pozostałych	12 590,00	12 590,00	12 590,00	0,00	12 590,00	0,00	0,00	0,00	0,00	0,00	0,00	0,00	0,00	0,00	0,00
80014			Drogi publiczne powiatowe	453 230,50	300 000,00	0,00	0,00	0,00	300 000,00	0,00	0,00	0,00	0,00	0,00	153 230,50	0,00	0,00	0,00
		2710	Dotacja celowa na pomoc finansową udzielaną między jednostkami samorządu terytorialnego na dofinansowanie własnych zadań bieżących	300 000,00	300 000,00	0,00	0,00	0,00	300 000,00	0,00	0,00	0,00	0,00	0,00	0,00	0,00	0,00	0,00
		6300	Dotacja celowa na pomoc finansową udzielaną między jednostkami samorządu terytorialnego na dofinansowanie własnych zadań inwestycyjnych i zakupów inwestycyjnych	153 230,50	0,00	0,00	0,00	0,00	0,00	0,00	0,00	0,00	0,00	0,00	153 230,50	0,00	0,00	0,00
80016			Drogi publiczne gminne	7 608 561,00	5 134 611,00	5 134 611,00	0,00	5 134 611,00	0,00	0,00	0,00	0,00	0,00	2 473 950,00	2 473 950,00	0,00	0,00	0,00
		4210	Zakup materiałów i wyposażenia	15 000,00	15 000,00	15 000,00	0,00	15 000,00	0,00	0,00	0,00	0,00	0,00	0,00	0,00	0,00	0,00	0,00
		4270	Zakup usług remontowych	4 391 611,00	4 391 611,00	4 391 611,00	0,00	4 391 611,00	0,00	0,00	0,00	0,00	0,00	0,00	0,00	0,00	0,00	0,00
		4300	Zakup usług pozostałych	687 000,00	687 000,00	687 000,00	0,00	687 000,00	0,00	0,00	0,00	0,00	0,00	0,00	0,00	0,00	0,00	0,00
		4430	Różne opłaty i składki	16 000,00	16 000,00	16 000,00	0,00	16 000,00	0,00	0,00	0,00	0,00	0,00	0,00	0,00	0,00	0,00	0,00
		4520	Opłaty na rzecz budżetów jednostek samorządu terytorialnego	15 000,00	15 000,00	15 000,00	0,00	15 000,00	0,00	0,00	0,00	0,00	0,00	0,00	0,00	0,00	0,00	0,00
		4590	Kary i odszkodowania wypłacone na rzecz osób fizycznych	10 000,00	10 000,00	10 000,00	0,00	10 000,00	0,00	0,00	0,00	0,00	0,00	0,00	0,00	0,00	0,00	0,00
		6050	Wydatki inwestycyjne jednostek budżetowych	177 000,00	0,00	0,00	0,00	0,00	0,00	0,00	0,00	0,00	0,00	177 000,00	177 000,00	0,00	0,00	0,00
		6370	Wydatki poniesione ze środków z Funduszu Europejskiego Program Inwestycji Strategicznych na realizację zadań inwestycyjnych	2 171 450,00	0,00	0,00	0,00	0,00	0,00	0,00	0,00	0,00	0,00	0,00	2 171 450,00	2 171 450,00	0,00	0,00

Dział	Rozdział	§ / grupa	Nazwa	Plan	Z tego:													
					Wydaki bieżące				Z tego:				Z tego:					
					6	7	8	9	10	11	12	13	14	15	16	17	18	19
1	2	3	4	5	6	7	8	9	10	11	12	13	14	15	16	17	18	19
			Wpłaty gmin i powiatów na rzecz innych jednostek samorządu terytorialnego oraz związków gmin, powiatów lub związków gminnych lub związków powiatów na dofinansowanie zadań inwestycyjnych i zakupów inwestycyjnych		0,00	0,00	0,00	0,00	0,00	0,00	0,00	0,00	0,00	125 500,00	125 500,00	0,00	0,00	0,00
	60017		Drogi wewnętrzne	398 853,00	0,00	0,00	0,00	0,00	0,00	0,00	0,00	0,00	0,00	398 853,00	398 853,00	0,00	0,00	0,00
		6050	Wydaki inwestycyjne jednostek budżetowych	398 853,00	0,00	0,00	0,00	0,00	0,00	0,00	0,00	0,00	0,00	398 853,00	398 853,00	0,00	0,00	0,00
	60020		Funkcjonowanie przysiółków komunikacyjnych	100 000,00	100 000,00	0,00	0,00	0,00	0,00	0,00	0,00	0,00	0,00	0,00	0,00	0,00	0,00	0,00
		4300	Zakup usług pozostałych	100 000,00	100 000,00	0,00	0,00	0,00	0,00	0,00	0,00	0,00	0,00	0,00	0,00	0,00	0,00	0,00
	63095		Turystryka	8 225 824,00	16 326,00	16 326,00	0,00	16 326,00	0,00	0,00	0,00	0,00	0,00	8 209 608,00	8 209 608,00	0,00	0,00	0,00
			Pozostała działalność	8 225 824,00	16 326,00	16 326,00	0,00	16 326,00	0,00	0,00	0,00	0,00	0,00	8 209 608,00	8 209 608,00	0,00	0,00	0,00
		4430	Różne opłaty i składki	16 326,00	16 326,00	16 326,00	0,00	16 326,00	0,00	0,00	0,00	0,00	0,00	0,00	0,00	0,00	0,00	0,00
	6050		Wydaki inwestycyjne jednostek budżetowych	859 500,00	0,00	0,00	0,00	0,00	0,00	0,00	0,00	0,00	0,00	859 500,00	859 500,00	0,00	0,00	0,00
		6100	Wydaki na zadania inwestycyjne realizowane ze środków otrzymanych z Rządowego Funduszu Inwestycji Lokalnych	1 930 000,00	0,00	0,00	0,00	0,00	0,00	0,00	0,00	0,00	0,00	0,00	1 930 000,00	1 930 000,00	0,00	0,00
		6370	Wydaki poniesione ze środków z Rządowego Funduszu Poiskit Zad. Program inwestycji strategicznych na realizację zadań inwestycyjnych	4 740 500,00	0,00	0,00	0,00	0,00	0,00	0,00	0,00	0,00	0,00	0,00	4 740 500,00	4 740 500,00	0,00	0,00
		6650	Wpłaty gmin i powiatów na rzecz innych jednostek samorządu terytorialnego oraz związków gmin, powiatów lub związków powiatów na dofinansowanie zadań inwestycyjnych i zakupów inwestycyjnych		0,00	0,00	0,00	0,00	0,00	0,00	0,00	0,00	0,00	0,00	679 608,00	679 608,00	0,00	0,00
	70005		Gospodarka mieszkaniowa	165 100,00	155 100,00	155 100,00	0,00	155 100,00	0,00	0,00	0,00	0,00	0,00	10 000,00	10 000,00	0,00	0,00	0,00
		4270	Gospodarka gruntami i nieruchomościami	150 100,00	140 100,00	140 100,00	0,00	140 100,00	0,00	0,00	0,00	0,00	0,00	0,00	10 000,00	10 000,00	0,00	0,00
		4300	Zakup usług remontowych	5 000,00	5 000,00	5 000,00	0,00	5 000,00	0,00	0,00	0,00	0,00	0,00	0,00	0,00	0,00	0,00	
		4430	Zakup usług pozostałych	45 000,00	45 000,00	45 000,00	0,00	45 000,00	0,00	0,00	0,00	0,00	0,00	0,00	0,00	0,00	0,00	
		4480	Różne opłaty i składki	20 000,00	20 000,00	20 000,00	0,00	20 000,00	0,00	0,00	0,00	0,00	0,00	0,00	0,00	0,00	0,00	
		4500	Podatek od nieruchomości	70 000,00	70 000,00	70 000,00	0,00	70 000,00	0,00	0,00	0,00	0,00	0,00	0,00	0,00	0,00	0,00	
		4500	Pozostałe podatki na rzecz budżetów jednostek samorządu terytorialnego	100,00	100,00	100,00	0,00	100,00	0,00	0,00	0,00	0,00	0,00	0,00	0,00	0,00	0,00	
		6050	Wydaki inwestycyjne jednostek budżetowych	10 000,00	0,00	0,00	0,00	0,00	0,00	0,00	0,00	0,00	0,00	10 000,00	10 000,00	0,00	0,00	

Dział	Rozdział	§ grupa	Nazwa	Plan	z tego:								z tego:				z tego:			
					Wydanki bieżące				z tego:				Wydatki na świadczenia na rzecz osób fizycznych: w art. 5 ust. 1 pkt 2 i 3	Wydatki na wypłaty z tytułu poręczeń i gwarancji: w art. 5 ust. 1 pkt 2 i 3	Wydatki na obsługę długu	Wydatki majątkowe	inwestycje i zakupy inwestycyjne	w tym: na programy finansowane z udziałem środków, o których mowa w art. 5 ust. 1 pkt 2 i 3	zakup i objęcie akcji i udziałów	Wnieścienie wkładów do spółek prawa handlowego
					wydatki jednostek budżetowych	wynagrodzenia i składki od nich naliczane	wydatki związane z realizacją ich statutowych zadań;	dotacje na zadania bieżące	Wydatki na wydatki na świadczenia na rzecz osób fizycznych: w art. 5 ust. 1 pkt 2 i 3	Wydatki na wypłaty z tytułu poręczeń i gwarancji: w art. 5 ust. 1 pkt 2 i 3	Wydatki na obsługę długu	Wydatki majątkowe								
5	6	7	8	9	10	11	12	13	14	15	16	17	18	19						
		3	4	5	6	7	8	9	10	11	12	13	14	15	16	17	18	19		
	70007		Gospodarowanie mieszkaniowym zasobem gminy	5 000,00	5 000,00	5 000,00	0,00	5 000,00	0,00	0,00	0,00	0,00	0,00	0,00	0,00	0,00	0,00	0,00		
		4270	Zakup usług remontowych	5 000,00	5 000,00	5 000,00	0,00	5 000,00	0,00	0,00	0,00	0,00	0,00	0,00	0,00	0,00	0,00	0,00		
	70095		Pozostała działalność	10 000,00	10 000,00	10 000,00	0,00	10 000,00	0,00	0,00	0,00	0,00	0,00	0,00	0,00	0,00	0,00	0,00		
		4300	Zakup usług pozostałych	10 000,00	10 000,00	10 000,00	0,00	10 000,00	0,00	0,00	0,00	0,00	0,00	0,00	0,00	0,00	0,00	0,00		
	710		Działalność usługowa	77 565,48	77 565,48	77 565,48	0,00	77 565,48	0,00	0,00	0,00	0,00	0,00	0,00	0,00	0,00	0,00	0,00		
			Plany zagospodarowania przestrzennego	50 000,00	50 000,00	50 000,00	0,00	50 000,00	0,00	0,00	0,00	0,00	0,00	0,00	0,00	0,00	0,00	0,00		
		4300	Zakup usług pozostałych	50 000,00	50 000,00	50 000,00	0,00	50 000,00	0,00	0,00	0,00	0,00	0,00	0,00	0,00	0,00	0,00	0,00		
	71095		Cmentarze	20 000,00	20 000,00	20 000,00	0,00	20 000,00	0,00	0,00	0,00	0,00	0,00	0,00	0,00	0,00	0,00	0,00		
		4270	Zakup usług remontowych	20 000,00	20 000,00	20 000,00	0,00	20 000,00	0,00	0,00	0,00	0,00	0,00	0,00	0,00	0,00	0,00	0,00		
	71095		Pozostała działalność	7 565,48	7 565,48	7 565,48	0,00	7 565,48	0,00	0,00	0,00	0,00	0,00	0,00	0,00	0,00	0,00	0,00		
			Zakup usług pozostałych	3 000,00	3 000,00	3 000,00	0,00	3 000,00	0,00	0,00	0,00	0,00	0,00	0,00	0,00	0,00	0,00	0,00		
		4300	Zakup usług obehmutujących wykonanie ekspertyz, analiz i opinii	4 565,48	4 565,48	4 565,48	0,00	4 565,48	0,00	0,00	0,00	0,00	0,00	0,00	0,00	0,00	0,00	0,00		
	720		Informatyka	310 000,00	0,00	0,00	0,00	0,00	0,00	0,00	0,00	0,00	0,00	0,00	310 000,00	310 000,00	0,00	0,00		
			Pozostała działalność	310 000,00	0,00	0,00	0,00	0,00	0,00	0,00	0,00	0,00	0,00	0,00	310 000,00	310 000,00	0,00	0,00		
	6057		Wydatki inwestycyjne jednostek budżetowych	280 000,00	0,00	0,00	0,00	0,00	0,00	0,00	0,00	0,00	0,00	0,00	280 000,00	280 000,00	0,00	0,00		
	6059		Wydatki inwestycyjne jednostek budżetowych	50 000,00	0,00	0,00	0,00	0,00	0,00	0,00	0,00	0,00	0,00	0,00	50 000,00	50 000,00	0,00	0,00		
	750		Administracja publiczna	5 129 828,97	5 129 828,97	4 833 428,97	3 745 409,02	1 088 019,95	32 000,00	284 400,00	0,00	0,00	0,00	0,00	50 000,00	50 000,00	0,00	0,00		
			Urzędy wojewódzkie	109 388,00	109 388,00	109 388,00	109 388,00	109 388,00	0,00	0,00	0,00	0,00	0,00	0,00	0,00	0,00	0,00	0,00		
		4010	Wynagrodzenia osobowe pracowników	92 685,00	92 685,00	92 685,00	92 685,00	92 685,00	0,00	0,00	0,00	0,00	0,00	0,00	0,00	0,00	0,00	0,00		
		4110	Składki na ubezpieczenia społeczne	15 143,00	15 143,00	15 143,00	15 143,00	15 143,00	0,00	0,00	0,00	0,00	0,00	0,00	0,00	0,00	0,00	0,00		
		4120	Składki na Fundusz Pracy oraz Fundusz Solidarnościowy	1 558,00	1 558,00	1 558,00	1 558,00	1 558,00	0,00	0,00	0,00	0,00	0,00	0,00	0,00	0,00	0,00	0,00		
	75022		Rezy gmin (miast i miast na prawach powiatu)	164 000,00	164 000,00	14 000,00	0,00	14 000,00	0,00	150 000,00	0,00	0,00	0,00	0,00	0,00	0,00	0,00	0,00		
	3030		Różne wydatki na rzecz osób fizycznych	150 000,00	150 000,00	0,00	0,00	0,00	0,00	150 000,00	0,00	0,00	0,00	0,00	0,00	0,00	0,00	0,00		
		4210	Zakup materiałów i wyposażenia	4 000,00	4 000,00	4 000,00	0,00	4 000,00	0,00	0,00	0,00	0,00	0,00	0,00	0,00	0,00	0,00	0,00		
		4300	Zakup usług pozostałych	10 000,00	10 000,00	10 000,00	0,00	10 000,00	0,00	0,00	0,00	0,00	0,00	0,00	0,00	0,00	0,00	0,00		
	75023		Urzędy gmin (miast i miast na prawach powiatu)	4 604 043,02	4 554 043,02	4 544 043,02	3 531 043,02	1 013 000,00	0,00	10 000,00	0,00	0,00	0,00	50 000,00	50 000,00	0,00	0,00	0,00		
		3020	Wydatki osobowe niezaliczone do wynagrodzeń	10 000,00	10 000,00	0,00	0,00	0,00	0,00	10 000,00	0,00	0,00	0,00	0,00	0,00	0,00	0,00	0,00		
	4010		Wynagrodzenia osobowe pracowników	2 704 043,02	2 704 043,02	2 704 043,02	2 704 043,02	2 704 043,02	0,00	0,00	0,00	0,00	0,00	0,00	0,00	0,00	0,00	0,00		
	4040		Dodatkowe wynagrodzenia roczne	212 000,00	212 000,00	212 000,00	212 000,00	212 000,00	0,00	0,00	0,00	0,00	0,00	0,00	0,00	0,00	0,00	0,00		
	4110		Składki na ubezpieczenia społeczne	460 000,00	460 000,00	460 000,00	460 000,00	460 000,00	0,00	0,00	0,00	0,00	0,00	0,00	0,00	0,00	0,00	0,00		

Dział	Rozdział	§ grupa	Nazwa	Plan	Z tego:										z tego:				
					6	7	8	z tego:		9	10	11	12	13	14	15	16	17	18
Wydatki bieżące					Wydatki jednostek budżetowych,	Wydatki na świadczenia	Wydatki na świadczenia	Wydatki na świadczenia	Wydatki na świadczenia	Wydatki na świadczenia	Wydatki na świadczenia	Wydatki na świadczenia	Wydatki na świadczenia	Wydatki na świadczenia	Wydatki na świadczenia	Wydatki na świadczenia	Wydatki na świadczenia	Wydatki na świadczenia	Wydatki na świadczenia
			4	5	6	7	8	9	10	11	12	13	14	15	16	17	18	19	
			Składki na Fundusz Pracy	70 000,00	70 000,00	70 000,00	0,00	0,00	0,00	0,00	0,00	0,00	0,00	0,00	0,00	0,00	0,00	0,00	0,00
			Składki na Fundusz Solidarności																
			Wpłaty na Parkstwy Fundusz Rehabilitacji Osób Niepełnosprawnych	10 000,00	10 000,00	10 000,00	0,00	10 000,00	0,00	0,00	0,00	0,00	0,00	0,00	0,00	0,00	0,00	0,00	0,00
			Wynagrodzenia bezosobowe	80 000,00	80 000,00	80 000,00	0,00	80 000,00	0,00	0,00	0,00	0,00	0,00	0,00	0,00	0,00	0,00	0,00	0,00
			Nagrody konkursowe	5 000,00	5 000,00	5 000,00	0,00	5 000,00	0,00	0,00	0,00	0,00	0,00	0,00	0,00	0,00	0,00	0,00	0,00
			Zakup materiałów i wyposażenia	350 000,00	350 000,00	350 000,00	0,00	350 000,00	0,00	0,00	0,00	0,00	0,00	0,00	0,00	0,00	0,00	0,00	0,00
			Zakup środków żywności	25 000,00	25 000,00	25 000,00	0,00	25 000,00	0,00	0,00	0,00	0,00	0,00	0,00	0,00	0,00	0,00	0,00	0,00
			Zakup energii	50 000,00	50 000,00	50 000,00	0,00	50 000,00	0,00	0,00	0,00	0,00	0,00	0,00	0,00	0,00	0,00	0,00	0,00
			Zakup usług remontowych	15 000,00	15 000,00	15 000,00	0,00	15 000,00	0,00	0,00	0,00	0,00	0,00	0,00	0,00	0,00	0,00	0,00	0,00
			Zakup usług zdrowotnych	10 000,00	10 000,00	10 000,00	0,00	10 000,00	0,00	0,00	0,00	0,00	0,00	0,00	0,00	0,00	0,00	0,00	0,00
			Zakup usług poroślących	370 000,00	370 000,00	370 000,00	0,00	370 000,00	0,00	0,00	0,00	0,00	0,00	0,00	0,00	0,00	0,00	0,00	0,00
			Opłaty z tytułu zakupu usług telekomunikacyjnych	20 000,00	20 000,00	20 000,00	0,00	20 000,00	0,00	0,00	0,00	0,00	0,00	0,00	0,00	0,00	0,00	0,00	0,00
			Podróże służbowe krajowe	18 000,00	18 000,00	18 000,00	0,00	18 000,00	0,00	0,00	0,00	0,00	0,00	0,00	0,00	0,00	0,00	0,00	0,00
			Różne opłaty i składki	15 000,00	15 000,00	15 000,00	0,00	15 000,00	0,00	0,00	0,00	0,00	0,00	0,00	0,00	0,00	0,00	0,00	0,00
			Opłaty na zakładowy fundusz świadczeń socjalnych	100 000,00	100 000,00	100 000,00	0,00	100 000,00	0,00	0,00	0,00	0,00	0,00	0,00	0,00	0,00	0,00	0,00	0,00
			Koszty posępowania sędziwego i prokuratorskiego	10 000,00	10 000,00	10 000,00	0,00	10 000,00	0,00	0,00	0,00	0,00	0,00	0,00	0,00	0,00	0,00	0,00	0,00
			Szkolenia pracowników niebędących członkami korpusu służby cywilnej	15 000,00	15 000,00	15 000,00	0,00	15 000,00	0,00	0,00	0,00	0,00	0,00	0,00	0,00	0,00	0,00	0,00	0,00
			Wpłaty na PPK finansowane przez podmiot zatrudniającego jednostek budżetowych	5 000,00	5 000,00	5 000,00	0,00	5 000,00	0,00	0,00	0,00	0,00	0,00	0,00	0,00	0,00	0,00	0,00	0,00
			Wpłaty na PPK finansowane przez podmiot zatrudniającego jednostek budżetowych	0,00	0,00	0,00	0,00	0,00	0,00	0,00	0,00	0,00	0,00	0,00	0,00	0,00	0,00	0,00	0,00
			Promocja jednostek samorządu terytorialnego bezosobowe	15 000,00	15 000,00	15 000,00	0,00	15 000,00	0,00	0,00	0,00	0,00	0,00	0,00	0,00	0,00	0,00	0,00	0,00
			Wynagrodzenia bezosobowe	5 000,00	5 000,00	5 000,00	0,00	5 000,00	0,00	0,00	0,00	0,00	0,00	0,00	0,00	0,00	0,00	0,00	0,00
			Zakup materiałów i wyposażenia	5 000,00	5 000,00	5 000,00	0,00	5 000,00	0,00	0,00	0,00	0,00	0,00	0,00	0,00	0,00	0,00	0,00	0,00
			Zakup usług pozostałych	5 000,00	5 000,00	5 000,00	0,00	5 000,00	0,00	0,00	0,00	0,00	0,00	0,00	0,00	0,00	0,00	0,00	0,00
			Pozostała działalność	287 418,95	287 418,95	151 019,95	100 000,00	51 019,95	32 000,00	104 400,00	0,00	0,00	0,00	0,00	0,00	0,00	0,00	0,00	0,00
			Wpłaty gmin i powiatów na rzecz innych jednostek samorządu terytorialnego w ramach budżetów gminnych powiatów, związków powiatów, związków metropolitalnych na dofinansowanie zadań bieżących	32 000,00	32 000,00	0,00	0,00	0,00	32 000,00	0,00	0,00	0,00	0,00	0,00	0,00	0,00	0,00	0,00	0,00
			Różne wydatki na rzecz osób fizycznych	104 400,00	104 400,00	0,00	0,00	0,00	0,00	104 400,00	0,00	0,00	0,00	0,00	0,00	0,00	0,00	0,00	0,00
			Wynagrodzenia agencyjno-prowizyjne	100 000,00	100 000,00	100 000,00	0,00	0,00	0,00	0,00	0,00	0,00	0,00	0,00	0,00	0,00	0,00	0,00	0,00

Dział	Rozdział	§ / grupa	Nazwa	Plan	Z tego:										z tego:				
					Wydaki bieżące					z tego:					Wydatki majątkowe	inwestycje i zakupy inwestycyjne	w tym:		
					5	6	7	8	9	10	11	12	13	14			15	16	17
	2	3	4	5	6	7	8	9	10	11	12	13	14	15	16	17	18	19	
	4190		Negrody konkursowe	6 000,00	6 000,00	6 000,00	0,00	6 000,00	0,00	0,00	0,00	0,00	0,00	0,00	0,00	0,00	0,00	0,00	
	4210		Zakup materiałów i wyposażenia	5 000,00	5 000,00	5 000,00	0,00	5 000,00	0,00	0,00	0,00	0,00	0,00	0,00	0,00	0,00	0,00	0,00	
	4300		Zakup usług pozostałych	5 000,00	5 000,00	5 000,00	0,00	5 000,00	0,00	0,00	0,00	0,00	0,00	0,00	0,00	0,00	0,00	0,00	
	4350		Zakup towarów (w szczególności materiałów, leków, żywności) w związku z pomocą obywatelom	19,95	19,95	19,95	0,00	19,95	0,00	0,00	0,00	0,00	0,00	0,00	0,00	0,00	0,00	0,00	
	4430		Różne opłaty i składki Ukrainy	35 000,00	35 000,00	35 000,00	0,00	35 000,00	0,00	0,00	0,00	0,00	0,00	0,00	0,00	0,00	0,00	0,00	
761			Urzędy naczelnych organów władzy państwowej, kontroli i ochrony prawa oraz sądownictwa	139 194,00	139 194,00	73 449,00	45 892,06	27 566,94	0,00	65 745,00	0,00	0,00	0,00	0,00	0,00	0,00	0,00	0,00	
75101			Urzędy naczelnych organów władzy państwowej, kontroli i ochrony prawa	1 384,00	1 384,00	1 384,00	1 382,87	21,13	0,00	0,00	0,00	0,00	0,00	0,00	0,00	0,00	0,00	0,00	
4010			Wynagrodzenia osobowe pracowników	1 140,00	1 140,00	1 140,00	1 140,00	0,00	0,00	0,00	0,00	0,00	0,00	0,00	0,00	0,00	0,00	0,00	
4110			Składki na ubezpieczenia społeczne	194,94	194,94	194,94	194,94	0,00	0,00	0,00	0,00	0,00	0,00	0,00	0,00	0,00	0,00	0,00	
4120			Składki na Fundusz Pracy oraz Fundusz Solidarnościowy	27,93	27,93	27,93	27,93	0,00	0,00	0,00	0,00	0,00	0,00	0,00	0,00	0,00	0,00	0,00	
4210			Zakup materiałów i wyposażenia	21,13	21,13	21,13	0,00	21,13	0,00	0,00	0,00	0,00	0,00	0,00	0,00	0,00	0,00	0,00	
75109			Wybory do rad gmin, rad powiatów i sejmików województw, wybory wójtów, burmistrzów i prezydentów miast oraz referenda gminne, powiatowe i wojewódzkie	108 101,00	108 101,00	42 356,00	27 320,19	15 035,81	0,00	65 745,00	0,00	0,00	0,00	0,00	0,00	0,00	0,00	0,00	
3030			Różne wydatki na rzecz osób fizycznych	65 745,00	65 745,00	0,00	0,00	0,00	0,00	65 745,00	0,00	0,00	0,00	0,00	0,00	0,00	0,00	0,00	
4010			Wynagrodzenia osobowe pracowników	19 586,70	19 586,70	19 586,70	19 586,70	0,00	0,00	0,00	0,00	0,00	0,00	0,00	0,00	0,00	0,00	0,00	
4110			Składki na ubezpieczenia społeczne	3 316,07	3 316,07	3 316,07	3 316,07	0,00	0,00	0,00	0,00	0,00	0,00	0,00	0,00	0,00	0,00	0,00	
4120			Składki na Fundusz Pracy oraz Fundusz Solidarnościowy	417,42	417,42	417,42	417,42	0,00	0,00	0,00	0,00	0,00	0,00	0,00	0,00	0,00	0,00	0,00	
4170			Wynagrodzenia bezosobowe	4 000,00	4 000,00	4 000,00	4 000,00	0,00	0,00	0,00	0,00	0,00	0,00	0,00	0,00	0,00	0,00	0,00	
4210			Zakup materiałów i wyposażenia	11 213,81	11 213,81	11 213,81	0,00	11 213,81	0,00	0,00	0,00	0,00	0,00	0,00	0,00	0,00	0,00	0,00	
4300			Zakup usług pozostałych	3 822,00	3 822,00	3 822,00	0,00	3 822,00	0,00	0,00	0,00	0,00	0,00	0,00	0,00	0,00	0,00	0,00	
4410			Podróż służbowe krajowe	0,00	0,00	0,00	0,00	0,00	0,00	0,00	0,00	0,00	0,00	0,00	0,00	0,00	0,00	0,00	
75113			Wybory do Parlamentu Europejskiego	28 709,00	28 709,00	28 709,00	17 209,00	12 500,00	0,00	0,00	0,00	0,00	0,00	0,00	0,00	0,00	0,00	0,00	
4010			Wynagrodzenia osobowe pracowników	5 709,00	5 709,00	5 709,00	5 709,00	0,00	0,00	0,00	0,00	0,00	0,00	0,00	0,00	0,00	0,00	0,00	
4110			Składki na ubezpieczenia społeczne	2 000,00	2 000,00	2 000,00	2 000,00	0,00	0,00	0,00	0,00	0,00	0,00	0,00	0,00	0,00	0,00	0,00	

Dzielnik	Rozdział	§ / grupa	Nazwa	Plan	Z tego:										z tego:			z tego:		
					Wydanki bieżące					z tego:					Wydanki na świadczenia na rzecz osób fizycznych;	Wypłaty z tytułu poręczeń i gwarancji	Wydanki majątkowe	Inwestycje i zakupy inwestycyjne	w tym:	
					wydatki jednostek budżetowych,	wynagrodzenia i składki od nich naliczane	wydatki związane z realizacją ich statutowych zadań;	dotacje na zadania bieżące	Świadczenia na rzecz osób fizycznych;	wydatki na finansowanie z udziałem środków o których mowa w art. 5 ust. 1 pkt 2 i 3.	wypłaty z tytułu poręczeń i gwarancji	obsługa długu	Wydanki majątkowe	Inwestycje i zakupy inwestycyjne					na programy finansowe z udziałem środków o których mowa w art. 5 ust. 1 pkt 2 i 3.	zakup i objęcie akcji i udziałów
7	8	9	10	11	12	13	14	15	16	17	18	19								
1	2	3	4	5	6	7	8	9	10	11	12	13	14	15	16	17	18	19		
		4120	Składki na Fundusz Pracy oraz Fundusz Solidarnościowy	1 500,00	1 500,00	1 500,00	0,00	0,00	0,00	0,00	0,00	0,00	0,00	0,00	0,00	0,00	0,00	0,00		
		4170	Wynagrodzenia bezosobowe	8 000,00	8 000,00	8 000,00	0,00	0,00	0,00	0,00	0,00	0,00	0,00	0,00	0,00	0,00	0,00	0,00		
		4210	Zakup materiałów i wyposażenia	7 000,00	7 000,00	7 000,00	0,00	7 000,00	0,00	0,00	0,00	0,00	0,00	0,00	0,00	0,00	0,00	0,00		
		4300	Zakup usług pozostałych	5 000,00	5 000,00	5 000,00	0,00	5 000,00	0,00	0,00	0,00	0,00	0,00	0,00	0,00	0,00	0,00	0,00		
		4410	Podróżne służbowe krajowe	500,00	500,00	500,00	0,00	500,00	0,00	0,00	0,00	0,00	0,00	0,00	0,00	0,00	0,00	0,00		
754			Bezpieczeństwo publiczne i ochrona przeciwpożarowa	744 000,00	427 500,00	369 500,00	48 000,00	320 500,00	13 000,00	45 000,00	0,00	0,00	0,00	0,00	318 500,00	318 500,00	0,00	0,00		
	75403		Jednostki terenowe Policji	3 000,00	3 000,00	3 000,00	0,00	3 000,00	0,00	0,00	0,00	0,00	0,00	0,00	0,00	0,00	0,00	0,00		
		2300	Wpłaty jednostek na państwowy fundusz celowy	3 000,00	3 000,00	3 000,00	0,00	3 000,00	0,00	0,00	0,00	0,00	0,00	0,00	0,00	0,00	0,00	0,00		
	75405		Komendy powiatowe Policji	5 500,00	0,00	0,00	0,00	0,00	0,00	0,00	0,00	0,00	0,00	5 500,00	5 500,00	0,00	0,00	0,00		
		6170	Wpłaty jednostek na państwowy fundusz celowy na finansowanie lub dofinansowanie zadań inwestycyjnych	5 500,00	0,00	0,00	0,00	0,00	0,00	0,00	0,00	0,00	0,00	0,00	5 500,00	5 500,00	0,00	0,00		
	75412		Obchodzone strażne pożarne	608 500,00	285 500,00	242 500,00	49 000,00	193 500,00	13 000,00	40 000,00	0,00	0,00	0,00	0,00	311 000,00	311 000,00	0,00	0,00		
		2820	Dotacja celowa z budżetu na finansowanie lub dofinansowanie zadań zleconych do realizacji stowarzyszeniom	13 000,00	13 000,00	0,00	0,00	0,00	13 000,00	0,00	0,00	0,00	0,00	0,00	0,00	0,00	0,00	0,00		
		3020	Wpłaty osobowe niezaliczone do wynagrodzeń	10 000,00	10 000,00	0,00	0,00	0,00	0,00	10 000,00	0,00	0,00	0,00	0,00	0,00	0,00	0,00	0,00		
		3030	Różne wydatki na rzecz osób fizycznych:	30 000,00	30 000,00	0,00	0,00	0,00	0,00	30 000,00	0,00	0,00	0,00	0,00	0,00	0,00	0,00	0,00		
		4110	Składki na ubezpieczenia społeczne	3 500,00	3 500,00	3 500,00	0,00	0,00	0,00	0,00	0,00	0,00	0,00	0,00	0,00	0,00	0,00	0,00		
		4120	Składki na Fundusz Pracy oraz Fundusz Solidarnościowy	500,00	500,00	500,00	0,00	0,00	0,00	0,00	0,00	0,00	0,00	0,00	0,00	0,00	0,00	0,00		
		4170	Wynagrodzenia bezosobowe	45 000,00	45 000,00	45 000,00	0,00	0,00	0,00	0,00	0,00	0,00	0,00	0,00	0,00	0,00	0,00	0,00		
		4210	Zakup materiałów i wyposażenia	50 000,00	50 000,00	50 000,00	0,00	50 000,00	0,00	0,00	0,00	0,00	0,00	0,00	0,00	0,00	0,00	0,00		
		4280	Zakup energii	68 500,00	68 500,00	68 500,00	0,00	68 500,00	0,00	0,00	0,00	0,00	0,00	0,00	0,00	0,00	0,00	0,00		
		4270	Zakup usług remontowych	10 000,00	10 000,00	10 000,00	0,00	10 000,00	0,00	0,00	0,00	0,00	0,00	0,00	0,00	0,00	0,00	0,00		
		4280	Zakup usług zdrowotnych	10 000,00	10 000,00	10 000,00	0,00	10 000,00	0,00	0,00	0,00	0,00	0,00	0,00	0,00	0,00	0,00	0,00		
		4300	Zakup usług pozostałych	35 000,00	35 000,00	35 000,00	0,00	35 000,00	0,00	0,00	0,00	0,00	0,00	0,00	0,00	0,00	0,00	0,00		
		4430	Różne opłaty i składki	20 000,00	20 000,00	20 000,00	0,00	20 000,00	0,00	0,00	0,00	0,00	0,00	0,00	0,00	0,00	0,00	0,00		
		6230	Dotacja celowa z budżetu na finansowanie lub dofinansowanie kosztów realizacji inwestycji i zakupów inwestycyjnych jednostek nie zaliczanych do sektora finansów publicznych	311 000,00	0,00	0,00	0,00	0,00	0,00	0,00	0,00	0,00	0,00	311 000,00	311 000,00	0,00	0,00	0,00		
75421			Zarządzanie kryzysowe	124 000,00	124 000,00	124 000,00	0,00	124 000,00	0,00	0,00	0,00	0,00	0,00	0,00	0,00	0,00	0,00	0,00		
		4810	Rezerwy	124 000,00	124 000,00	124 000,00	0,00	124 000,00	0,00	0,00	0,00	0,00	0,00	0,00	0,00	0,00	0,00	0,00		

Dział	Rozdział	§ / grupa	Nazwa	Plan	z tego:								z tego:				Wnieście wnieśli do spółek prawa handlowego	
					Wydanki budżetowych				z tego:				Wyratki majątkowe	inwestycje i zakupy aktywów inwestycyjnych	w tym:	zakup i objęcie akcji i udziałów		
					wydatki jednostek budżetowych	wynagrodzenia i składki od nich naliczane	wydatki związane z realizacją ich statutowych zadań;	dotacje na zadania bieżące	świadczenia na rzecz osób fizycznych;	wydatki na programy finansowane z udziałem środków, o których mowa w art. 5 ust. 1 pkt 2 i 3;	wypłaty z tytułu poręczeń i gwarancji	obsługa długu						
6	7	8	9	10	11	12	13	14	15	16	17	18	19					
1	2	3	4	5	6	7	8	9	10	11	12	13	14	15	16	17	18	19
75495			Pozostała działalność	5 000,00	5 000,00	0,00	0,00	0,00	0,00	5 000,00	0,00	0,00	0,00	0,00	0,00	0,00	0,00	0,00
3020			Wydanki osobowe niezaliczone do wynagrodzeń	5 000,00	5 000,00	0,00	0,00	0,00	0,00	5 000,00	0,00	0,00	0,00	0,00	0,00	0,00	0,00	0,00
757			Obsługa długu publicznego	338 000,00	338 000,00	0,00	0,00	0,00	0,00	0,00	0,00	0,00	338 000,00	0,00	0,00	0,00	0,00	0,00
75702			Obsługa papierów wartościowych, kredytów i pożyczek oraz innych zobowiązań jednostek samorządu terytorialnego zaliczanych do tytułu dłużnego - kredyty i pożyczki	338 000,00	338 000,00	0,00	0,00	0,00	0,00	0,00	0,00	0,00	338 000,00	0,00	0,00	0,00	0,00	0,00
8110			Crisek i od samorządowych papierów wartościowych lub zaciągniętych przez jednostkę samorządu terytorialnego kredytów i pożyczek	338 000,00	338 000,00	0,00	0,00	0,00	0,00	0,00	0,00	0,00	338 000,00	0,00	0,00	0,00	0,00	0,00
758			Różne rozliczenia	266 000,00	266 000,00	0,00	0,00	266 000,00	0,00	0,00	0,00	0,00	0,00	0,00	0,00	0,00	0,00	0,00
75814			Różne rozliczenia finansowe	40 000,00	40 000,00	0,00	0,00	40 000,00	0,00	0,00	0,00	0,00	0,00	0,00	0,00	0,00	0,00	0,00
4300			Zakup usług porządkowych	40 000,00	40 000,00	0,00	0,00	40 000,00	0,00	0,00	0,00	0,00	0,00	0,00	0,00	0,00	0,00	0,00
75818			Rezerwy ogólne i osobne	226 000,00	226 000,00	0,00	0,00	226 000,00	0,00	0,00	0,00	0,00	0,00	0,00	0,00	0,00	0,00	0,00
4810			Rezerwy	226 000,00	226 000,00	0,00	0,00	226 000,00	0,00	0,00	0,00	0,00	0,00	0,00	0,00	0,00	0,00	0,00
801			Obowiąta i wydatki	11 007 750,00	4 257 750,00	255 000,00	0,00	255 000,00	3 977 750,00	25 000,00	0,00	0,00	0,00	8 750 000,00	6 750 000,00	700 000,00	0,00	0,00
80101			Szkoly podstawowe	8 580 750,00	2 730 750,00	0,00	0,00	0,00	2 730 750,00	0,00	0,00	0,00	0,00	0,00	5 850 000,00	5 850 000,00	0,00	0,00
2590			Dotacja podmiotowa z budżetu dla publicznej jednostki systemu oświaty prowadzonej przez osobę prawna inna niż jednostka samorządu terytorialnego lub przez osobę fizyczną	2 730 750,00	2 730 750,00	0,00	0,00	0,00	2 730 750,00	0,00	0,00	0,00	0,00	0,00	0,00	0,00	0,00	0,00
6050			Wydanki inwestycyjne jednostek budżetowych	850 000,00	0,00	0,00	0,00	0,00	0,00	0,00	0,00	0,00	0,00	850 000,00	850 000,00	0,00	0,00	0,00
6370			Wydanki poniesione ze środków z Rządowego Funduszu Polski Ład: Program Inwestycji Strategicznych na realizację zadań inwestycyjnych	4 980 000,00	0,00	0,00	0,00	0,00	0,00	0,00	0,00	0,00	0,00	4 980 000,00	4 980 000,00	0,00	0,00	0,00
80103			Odciążenie przekształcone w szkołach podstawowych	915 000,00	915 000,00	100 000,00	0,00	100 000,00	815 000,00	0,00	0,00	0,00	0,00	0,00	0,00	0,00	0,00	0,00
2590			Dotacja podmiotowa z budżetu dla publicznej jednostki systemu oświaty prowadzonej przez osobę prawna inna niż jednostka samorządu terytorialnego lub przez osobę fizyczną	815 000,00	815 000,00	0,00	0,00	0,00	815 000,00	0,00	0,00	0,00	0,00	0,00	0,00	0,00	0,00	0,00
4330			Zakup usług przez jednostki samorządu terytorialnego od innych jednostek samorządu terytorialnego	100 000,00	100 000,00	100 000,00	0,00	100 000,00	0,00	0,00	0,00	0,00	0,00	0,00	0,00	0,00	0,00	0,00
80104			Przedstakola	780 000,00	80 000,00	80 000,00	0,00	80 000,00	0,00	0,00	0,00	0,00	0,00	700 000,00	700 000,00	700 000,00	0,00	0,00

Z tego:

Z tego:

Z tego:

Z tego:

Z tego:

Z tego:

Dział	Rozdział	§ / grupa	Nazwa	Plan	Wydanki bieżące							z tego:						Wydanki majątkowe				z tego:			
					7	8	9	10	11	12	13	14	15	16	17	18	19	20	21	22	23	24			
					wydatki jednostek budżetowych, i składki od nich naliczane	wydatki związane z realizacją ich statutowych zadań;	dotacje na zadania bieżące	świadczenia na rzecz osób fizycznych;	wydatki na programy finansowane z udziałem środków, o których mowa w art. 5 ust. 1 pkt 2 i 3.	wypłaty z tytułu poręczeń i gwarancji	obsługa długu	Wydanki majątkowe	inwestycje i zakupy inwestycyjne	w tym: na programy finansowane z udziałem środków, o których mowa w art. 5 ust. 1 pkt 2 i 3.	zakup i objęcie akcji i udziałów	Wnieście wkładów do spółek prawa handlowego									
	1	2	3	4	5	6	7	8	9	10	11	12	13	14	15	16	17	18	19						
		4330	Zakup usług przez jednostki samorządu terytorialnego od innych jednostek samorządu terytorialnego	80 000,00	80 000,00	0,00	0,00	60 000,00	0,00	0,00	0,00	0,00	0,00	0,00	0,00	0,00	0,00	0,00	0,00						
		6057	Wydanki inwestycyjne jednostek budżetowych	595 000,00	0,00	0,00	0,00	0,00	0,00	0,00	0,00	0,00	0,00	0,00	595 000,00	595 000,00	0,00	0,00	0,00						
	80113	6059	Wydanki inwestycyjne jednostek budżetowych	105 000,00	0,00	0,00	0,00	0,00	0,00	0,00	0,00	0,00	0,00	0,00	105 000,00	105 000,00	0,00	0,00	0,00						
			Dowieszczenie uczniów do szkół	320 000,00	100 000,00	0,00	75 000,00	0,00	0,00	0,00	25 000,00	0,00	0,00	0,00	220 000,00	220 000,00	0,00	0,00	0,00						
		3030	Różne wydatki na rzecz osób fizycznych	25 000,00	25 000,00	0,00	0,00	0,00	0,00	0,00	25 000,00	0,00	0,00	0,00	0,00	0,00	0,00	0,00	0,00						
		4300	Zakup usług pozostałych	40 000,00	40 000,00	0,00	0,00	0,00	0,00	0,00	0,00	0,00	0,00	0,00	0,00	0,00	0,00	0,00	0,00						
		4330	Zakup usług przez jednostki samorządu terytorialnego od innych jednostek samorządu terytorialnego	20 000,00	20 000,00	0,00	0,00	0,00	0,00	0,00	0,00	0,00	0,00	0,00	0,00	0,00	0,00	0,00	0,00						
		4430	Różne opłaty i składki	15 000,00	15 000,00	0,00	0,00	0,00	0,00	0,00	0,00	0,00	0,00	0,00	0,00	0,00	0,00	0,00	0,00						
		6060	Wydatki na zakupy inwestycyjne jednostek budżetowych	220 000,00	0,00	0,00	0,00	0,00	0,00	0,00	0,00	0,00	0,00	0,00	220 000,00	220 000,00	0,00	0,00	0,00						
80150			Realizacja zadań wymagających stosowania specjalnej organizacji nauki i metod pracy dla dzieci i młodzieży w szkołach podstawowych	432 000,00	432 000,00	0,00	0,00	0,00	0,00	432 000,00	0,00	0,00	0,00	0,00	0,00	0,00	0,00	0,00	0,00						
851			Dotacja podmiotowa z budżetu dla publicznej jednostki systemu oświaty prowadzonej przez osobę prawną inną niż jednostka samorządu terytorialnego lub przez osobę fizyczną	432 000,00	432 000,00	0,00	0,00	0,00	0,00	432 000,00	0,00	0,00	0,00	0,00	0,00	0,00	0,00	0,00	0,00						
85149			Chrona zdrowia	201 314,33	201 314,33	0,00	141 314,33	49 714,33	91 600,00	60 000,00	0,00	0,00	0,00	0,00	0,00	0,00	0,00	0,00	0,00						
			Programy polityki zdrowotnej	30 000,00	30 000,00	0,00	0,00	0,00	30 000,00	0,00	0,00	0,00	0,00	0,00	0,00	0,00	0,00	0,00	0,00						
85153		4260	Zakup usług zdrowotnych	30 000,00	30 000,00	0,00	0,00	0,00	30 000,00	0,00	0,00	0,00	0,00	0,00	0,00	0,00	0,00	0,00	0,00						
			Zwalczanie narkomanii	2 000,00	2 000,00	0,00	0,00	0,00	2 000,00	0,00	0,00	0,00	0,00	0,00	0,00	0,00	0,00	0,00	0,00						
		4300	Zakup usług pozostałych	2 000,00	2 000,00	0,00	0,00	0,00	2 000,00	0,00	0,00	0,00	0,00	0,00	0,00	0,00	0,00	0,00	0,00						
85154			Przechwytywanie alkoholizmowi	169 314,33	169 314,33	0,00	109 314,33	49 714,33	69 600,00	60 000,00	0,00	0,00	0,00	0,00	0,00	0,00	0,00	0,00	0,00						
		2800	Dotacja celowa z budżetu dla pozostałych jednostek zaliczanych do sektora finansów publicznych	60 000,00	60 000,00	0,00	0,00	0,00	0,00	60 000,00	0,00	0,00	0,00	0,00	0,00	0,00	0,00	0,00	0,00						
		4110	Składki na ubezpieczenia społeczne	4 050,00	4 050,00	0,00	0,00	0,00	4 050,00	0,00	0,00	0,00	0,00	0,00	0,00	0,00	0,00	0,00	0,00						
		4120	Składki na Fundusz Pracy oraz Fundusz Solidarnościowy	200,00	200,00	0,00	0,00	0,00	0,00	0,00	0,00	0,00	0,00	0,00	0,00	0,00	0,00	0,00	0,00						
		4170	Wynagrodzenia bezosobowe	45 464,33	45 464,33	0,00	0,00	0,00	0,00	0,00	0,00	0,00	0,00	0,00	0,00	0,00	0,00	0,00	0,00						
		4210	Zakup materiałów i wyposażenia	2 000,00	2 000,00	0,00	0,00	0,00	0,00	0,00	0,00	0,00	0,00	0,00	0,00	0,00	0,00	0,00	0,00						
		4220	Zakup środków żywności	5 100,00	5 100,00	0,00	0,00	0,00	5 100,00	0,00	0,00	0,00	0,00	0,00	0,00	0,00	0,00	0,00	0,00						

Dział	Prozdział	§ / grupa	Nazwa	Plan	z tego:				z tego:										
					Wydatki bieżące	wydatki budżetowych,	wyrządzenia i składki od nich naliczane	z tego:	wydatki związane z realizacją ich statutowych zadań;	dotacje na zadania bieżące	świadczenia na rzecz osób fizycznych;	wydatki na programy finansowane z udziałem środków, o których mowa w art. 5 ust. 1 pkt 2 i 3	wypłaty z tytułu poręczeń i gwarancji	obsługa długu	Wydatki majątkowe	z tego:			Wnieście wkładów do spółek prawa handlowego
																inwestycji i zakupów inwestycyjnych	inwestycyjne	na programy finansowane z udziałem środków, o których mowa w art. 5 ust. 1 pkt 2 i 3,	
1	2	3	4	5	6	7	8	9	10	11	12	13	14	15	16	17	18	19	
		4300	Zakup usług porządkowych	50 000,00	50 000,00	50 000,00	0,00	50 000,00	0,00	0,00	0,00	0,00	0,00	0,00	0,00	0,00	0,00	0,00	0,00
		4430	Różne opłaty i składki	2 500,00	2 500,00	2 500,00	0,00	2 500,00	0,00	0,00	0,00	0,00	0,00	0,00	0,00	0,00	0,00	0,00	0,00
		852	Pomoc społeczna	28 000,00	3 000,00	3 000,00	0,00	3 000,00	5 000,00	20 000,00	0,00	0,00	0,00	0,00	0,00	0,00	0,00	0,00	0,00
		85216	Zasiłki stałe	3 000,00	3 000,00	3 000,00	0,00	3 000,00	0,00	0,00	0,00	0,00	0,00	0,00	0,00	0,00	0,00	0,00	0,00
			Zwrot dotacji oraz płatności wykorzystanych niepodlegnie z przeznaczeniem lub wykorzystanych z naruszeniem procedur, o których mowa w art. 184 ustawy, pobranych należności lub w nadmiernej wysokości																
		85230	Pomoc w zakresie dożywiania	5 000,00	5 000,00	5 000,00	0,00	5 000,00	5 000,00	0,00	0,00	0,00	0,00	0,00	0,00	0,00	0,00	0,00	0,00
			Dotacja celowa z budżetu jednostki samorządu terytorialnego, udzielone w trybie art. 221 ustawy, na finansowanie lub dofinansowanie zadań zleconych do realizacji organizacjom prowadzącym działalność pożytku publicznego																
		85235	Dotacja celowa z budżetu jednostki samorządu terytorialnego, udzielone w trybie art. 221 ustawy, na finansowanie lub dofinansowanie lub zleconych do realizacji organizacjom prowadzącym działalność pożytku publicznego	20 000,00	20 000,00	20 000,00	0,00	20 000,00	0,00	0,00	20 000,00	0,00	0,00	0,00	0,00	0,00	0,00	0,00	0,00
		3110	Świadczenia społeczne	20 000,00	20 000,00	20 000,00	0,00	20 000,00	0,00	20 000,00	0,00	0,00	0,00	0,00	0,00	0,00	0,00	0,00	0,00
		855	Różnica	8 000,00	8 000,00	8 000,00	0,00	8 000,00	0,00	0,00	0,00	0,00	0,00	0,00	0,00	0,00	0,00	0,00	0,00
		85502	Świadczenie rodzinne	3 878,80	3 878,80	3 878,80	0,00	3 878,80	0,00	0,00	0,00	0,00	0,00	0,00	0,00	0,00	0,00	0,00	0,00
			Świadczenie z funduszu alimentacyjnego oraz składki na ubezpieczenia emerytalne i rentowe z ubezpieczenia społecznego																
		2910	Zwrot dotacji oraz płatności wykorzystanych niezgodnie z przeznaczeniem lub wykorzystanych z naruszeniem procedur, o których mowa w art. 184 ustawy, pobranych należności lub w nadmiernej wysokości	2 878,80	2 878,80	2 878,80	0,00	2 878,80	0,00	0,00	0,00	0,00	0,00	0,00	0,00	0,00	0,00	0,00	0,00
		4580	Pozostałe odsetki	1 000,00	1 000,00	1 000,00	0,00	1 000,00	0,00	0,00	0,00	0,00	0,00	0,00	0,00	0,00	0,00	0,00	0,00
		85504	Wspieranie rodziny	4 121,20	4 121,20	4 121,20	0,00	4 121,20	0,00	0,00	0,00	0,00	0,00	0,00	0,00	0,00	0,00	0,00	0,00
		2950	Zwrot niewykorzystanych dotacji oraz płatności	4 121,20	4 121,20	4 121,20	0,00	4 121,20	0,00	0,00	0,00	0,00	0,00	0,00	0,00	0,00	0,00	0,00	0,00
		900	Gospodarka komunalna i ochrona środowiska	8 818 965,80	2 851 365,80	2 851 365,80	108 136,00	2 742 229,80	0,00	0,00	0,00	0,00	0,00	0,00	5 887 000,00	0,00	0,00	0,00	0,00
		90001	Gospodarka śmieciowa i ochrona wód	108 850,00	108 850,00	108 850,00	3 850,00	105 000,00	0,00	0,00	0,00	0,00	0,00	0,00	0,00	0,00	0,00	0,00	0,00
		4110	Składki na ubezpieczenia społeczne	350,00	350,00	350,00	0,00	350,00	0,00	0,00	0,00	0,00	0,00	0,00	0,00	0,00	0,00	0,00	0,00
		4170	Wynagrodzenia bezrobotnych	3 500,00	3 500,00	3 500,00	0,00	3 500,00	0,00	0,00	0,00	0,00	0,00	0,00	0,00	0,00	0,00	0,00	0,00
		4210	Zakup materiałów i wyposażenia	10 000,00	10 000,00	10 000,00	0,00	10 000,00	0,00	0,00	0,00	0,00	0,00	0,00	0,00	0,00	0,00	0,00	0,00

Dział	Rozdział	§ / grupa	Nazwa	Plan	z tego:													z tego:				
					Wydanki bieżące			z tego:						Wydanki na				Wydanki majątkowe	Inwestycje i zakupy inwestycyjne	w tym: na programy finansowane z udziałem środków, o których mowa w art. 5 ust. 1 pkt 2 i 3,	zakup i objęcie akcji i udziałów	Wpisania wkładów do spółek prawa handlowego
					7	8	9	10	11	12	13	14	15	16	17	18	19					
1	2	3	4	5	6	7	8	9	10	11	12	13	14	15	16	17	18	19				
		4280	Zakup energii	50 000,00	50 000,00	50 000,00	0,00	50 000,00	0,00	0,00	0,00	0,00	0,00	0,00	0,00	0,00	0,00	0,00				
		4270	Zakup usług remontowych	10 000,00	10 000,00	10 000,00	0,00	10 000,00	0,00	0,00	0,00	0,00	0,00	0,00	0,00	0,00	0,00	0,00				
		4300	Zakup usług pozostałych	25 000,00	25 000,00	25 000,00	0,00	25 000,00	0,00	0,00	0,00	0,00	0,00	0,00	0,00	0,00	0,00	0,00				
		4390	Zakup usług obywatelskich wykonanie ekspertyz, analiz i opinii	5 000,00	5 000,00	5 000,00	0,00	5 000,00	0,00	0,00	0,00	0,00	0,00	0,00	0,00	0,00	0,00	0,00				
90002		4430	Różne opłaty i składki Gospodarka odpadami komunalnymi	5 000,00	5 000,00	5 000,00	0,00	5 000,00	0,00	0,00	0,00	0,00	0,00	0,00	0,00	0,00	0,00	0,00				
		4010	Wynagrodzenia osobowe pracowników	1 319 684,17	1 319 684,17	1 319 684,17	92 700,00	1 226 984,17	0,00	0,00	0,00	0,00	0,00	0,00	0,00	0,00	0,00	0,00				
		4040	Dodatki i wynagrodzenie roczne	70 000,00	70 000,00	70 000,00	0,00	70 000,00	0,00	0,00	0,00	0,00	0,00	0,00	0,00	0,00	0,00	0,00				
		4110	Składki na ubezpieczenia społeczne	9 000,00	9 000,00	9 000,00	0,00	9 000,00	0,00	0,00	0,00	0,00	0,00	0,00	0,00	0,00	0,00	0,00				
		4120	Składki na Fundusz Pracy oraz Fundusz Solidarnościowy	12 000,00	12 000,00	12 000,00	0,00	12 000,00	0,00	0,00	0,00	0,00	0,00	0,00	0,00	0,00	0,00	0,00				
		4210	Składki na Fundusz Pracy i Fundusz Solidarnościowy	1 700,00	1 700,00	1 700,00	0,00	1 700,00	0,00	0,00	0,00	0,00	0,00	0,00	0,00	0,00	0,00	0,00				
		4280	Zakup materiałów i wyposażenia	122 684,17	122 684,17	122 684,17	0,00	122 684,17	0,00	0,00	0,00	0,00	0,00	0,00	0,00	0,00	0,00	0,00				
		4300	Zakup usług zdrowotnych	500,00	500,00	500,00	0,00	500,00	0,00	0,00	0,00	0,00	0,00	0,00	0,00	0,00	0,00	0,00				
		4430	Zakup usług pozostałych	1 099 682,00	1 099 682,00	1 099 682,00	0,00	1 099 682,00	0,00	0,00	0,00	0,00	0,00	0,00	0,00	0,00	0,00	0,00				
		4440	Różne opłaty i składki Opłaty na zakładowy fundusz świadczeń socjalnych	1 000,00	1 000,00	1 000,00	0,00	1 000,00	0,00	0,00	0,00	0,00	0,00	0,00	0,00	0,00	0,00	0,00				
		4700	Szkolenia pracowników niebędących członkami korpusu służby cywilnej	2 418,00	2 418,00	2 418,00	0,00	2 418,00	0,00	0,00	0,00	0,00	0,00	0,00	0,00	0,00	0,00	0,00				
90003		4210	Oczyszczanie śmieci i wsi	700,00	700,00	700,00	0,00	700,00	0,00	0,00	0,00	0,00	0,00	0,00	0,00	0,00	0,00	0,00				
		4270	Zakup materiałów i wyposażenia	65 000,00	65 000,00	65 000,00	0,00	65 000,00	0,00	0,00	0,00	0,00	0,00	0,00	0,00	0,00	0,00	0,00				
		4300	Zakup usług remontowych	30 000,00	30 000,00	30 000,00	0,00	30 000,00	0,00	0,00	0,00	0,00	0,00	0,00	0,00	0,00	0,00	0,00				
90005		4300	Zakup usług pozostałych	5 000,00	5 000,00	5 000,00	0,00	5 000,00	0,00	0,00	0,00	0,00	0,00	0,00	0,00	0,00	0,00	0,00				
		4010	Ochrona powiatra atmosferycznego i klimatu pracowników	30 000,00	30 000,00	30 000,00	0,00	30 000,00	0,00	0,00	0,00	0,00	0,00	0,00	0,00	0,00	0,00	0,00				
		4110	Wynagrodzenia osobowe pracowników	745 000,00	745 000,00	745 000,00	12 586,00	732 414,00	0,00	0,00	0,00	0,00	0,00	0,00	710 000,00	0,00	0,00	0,00				
		4120	Składki na ubezpieczenia społeczne	8 347,00	8 347,00	8 347,00	0,00	8 347,00	0,00	0,00	0,00	0,00	0,00	0,00	0,00	0,00	0,00	0,00				
		4210	Składki na Fundusz Pracy oraz Fundusz Solidarnościowy	3 700,00	3 700,00	3 700,00	0,00	3 700,00	0,00	0,00	0,00	0,00	0,00	0,00	0,00	0,00	0,00	0,00				
		4270	Składki na Fundusz Pracy	539,00	539,00	539,00	0,00	539,00	0,00	0,00	0,00	0,00	0,00	0,00	0,00	0,00	0,00	0,00				
		4300	Zakup materiałów i wyposażenia	8 761,00	8 761,00	8 761,00	0,00	8 761,00	0,00	0,00	0,00	0,00	0,00	0,00	0,00	0,00	0,00	0,00				
		6050	Wydanki inwestycyjne jednostek budżetowych	13 653,00	13 653,00	13 653,00	0,00	13 653,00	0,00	0,00	0,00	0,00	0,00	0,00	30 000,00	0,00	0,00	0,00				
		6370	Wydanki poniesione ze środków budżetu Państwa. Program Inwestycji Strategicznych na realizację zadań inwestycyjnych	30 000,00	30 000,00	30 000,00	0,00	30 000,00	0,00	0,00	0,00	0,00	0,00	0,00	680 000,00	0,00	0,00	0,00				

Dział	Rozdział	§ / grupa	Nazwa	Plan	z tego:										z tego:				
					Wydanki bieżące	wydatki jednostek budżetowych,	wynagrodzenia i składki od nich naliczane		wydatki na realizację ich statutowych zadań;	dotacje na zadania bieżące	świadczenia na rzecz osób fizycznych;	wydatki na programy finansowane z udziałem środków, o których mowa w art. 5 ust. 1 pkt 2 i 3,	wypłaty z tytułu poręczeń i gwarancji	obrotowa dłużna	Wydatki majątkowe	Inwestycje i zakupy inwestycyjne	w tym:		Wnieście wkładów do spółek prawa handlowego
							8	9									10	11	
1	2	3	4	5	6	7	8	9	10	11	12	13	14	15	16	17	18	19	
90015			Oświetlenie ulic, placów i dróg	3 579 000,00	387 000,00	387 000,00	0,00	387 000,00	0,00	0,00	0,00	0,00	0,00	0,00	3 192 000,00	3 192 000,00	0,00	0,00	0,00
		4210	Zakup materiałów i wyposażenia	3 000,00	3 000,00	3 000,00	0,00	3 000,00	0,00	0,00	0,00	0,00	0,00	0,00	0,00	0,00	0,00	0,00	0,00
		4280	Zakup energii	250 000,00	250 000,00	250 000,00	0,00	250 000,00	0,00	0,00	0,00	0,00	0,00	0,00	0,00	0,00	0,00	0,00	0,00
		4270	Zakup usług remontowych	122 000,00	122 000,00	122 000,00	0,00	122 000,00	0,00	0,00	0,00	0,00	0,00	0,00	0,00	0,00	0,00	0,00	0,00
		4300	Zakup usług pozostałych	12 000,00	12 000,00	12 000,00	0,00	12 000,00	0,00	0,00	0,00	0,00	0,00	0,00	0,00	0,00	0,00	0,00	0,00
		6050	Wydatki inwestycyjne jednostek budżetowych	625 100,00	0,00	0,00	0,00	0,00	0,00	0,00	0,00	0,00	0,00	0,00	625 100,00	625 100,00	0,00	0,00	0,00
		6370	Wydatki poniesione ze środków z Rządowego Funduszu Polski Łączy Program Inwestycji Strategicznych na realizację zadań inwestycyjnych	2 566 900,00	0,00	0,00	0,00	0,00	0,00	0,00	0,00	0,00	0,00	0,00	2 566 900,00	2 566 900,00	0,00	0,00	0,00
90018			Wpłaty i wydatki związane z gromadzeniem i zakupem z srobowiska	20 000,00	0,00	0,00	0,00	0,00	0,00	0,00	0,00	0,00	0,00	0,00	20 000,00	20 000,00	0,00	0,00	0,00
		6230	Dotacja celowa z budżetu na finansowanie lub dofinansowanie kosztów realizacji inwestycji i zakupów inwestycyjnych jednostek nie zaliczanych do sektora finansów publicznych	20 000,00	0,00	0,00	0,00	0,00	0,00	0,00	0,00	0,00	0,00	0,00	20 000,00	20 000,00	0,00	0,00	0,00
90026			Pozostałe dotowania związane z gospodarką odpadami	2 581 831,63	516 831,63	516 831,63	0,00	516 831,63	0,00	0,00	0,00	0,00	0,00	0,00	2 045 000,00	2 045 000,00	0,00	0,00	0,00
		4300	Zakup usług pozostałych	516 831,63	516 831,63	516 831,63	0,00	516 831,63	0,00	0,00	0,00	0,00	0,00	0,00	0,00	0,00	0,00	0,00	0,00
		6050	Wydatki inwestycyjne jednostek budżetowych	50 000,00	0,00	0,00	0,00	0,00	0,00	0,00	0,00	0,00	0,00	0,00	50 000,00	50 000,00	0,00	0,00	0,00
		6370	Wydatki poniesione ze środków z Rządowego Funduszu Polski Łączy Program Inwestycji Strategicznych na realizację zadań inwestycyjnych	1 995 000,00	0,00	0,00	0,00	0,00	0,00	0,00	0,00	0,00	0,00	0,00	1 995 000,00	1 995 000,00	0,00	0,00	0,00
90095			Pozostała działalność	419 000,00	419 000,00	419 000,00	0,00	419 000,00	0,00	0,00	0,00	0,00	0,00	0,00	0,00	0,00	0,00	0,00	0,00
		4210	Zakup materiałów i wyposażenia	100 000,00	100 000,00	100 000,00	0,00	100 000,00	0,00	0,00	0,00	0,00	0,00	0,00	0,00	0,00	0,00	0,00	0,00
		4280	Zakup energii	40 000,00	40 000,00	40 000,00	0,00	40 000,00	0,00	0,00	0,00	0,00	0,00	0,00	0,00	0,00	0,00	0,00	0,00
		4270	Zakup usług remontowych	10 000,00	10 000,00	10 000,00	0,00	10 000,00	0,00	0,00	0,00	0,00	0,00	0,00	0,00	0,00	0,00	0,00	0,00
		4300	Zakup usług pozostałych	209 000,00	209 000,00	209 000,00	0,00	209 000,00	0,00	0,00	0,00	0,00	0,00	0,00	0,00	0,00	0,00	0,00	0,00
		4390	Zakup usług obejmujących wykonanie ekspertyz, analiz i opinii	2 000,00	2 000,00	2 000,00	0,00	2 000,00	0,00	0,00	0,00	0,00	0,00	0,00	0,00	0,00	0,00	0,00	0,00
		4400	Opłaty za administrowanie i czynsze za budynki, lokale i pomieszczenia garażowe	34 000,00	34 000,00	34 000,00	0,00	34 000,00	0,00	0,00	0,00	0,00	0,00	0,00	0,00	0,00	0,00	0,00	0,00
		4450	Różne opłaty i składki	30 000,00	30 000,00	30 000,00	0,00	30 000,00	0,00	0,00	0,00	0,00	0,00	0,00	0,00	0,00	0,00	0,00	0,00
921			Kultura i ochrona dziedzictwa narodowego	2 719 072,41	839 772,41	166 772,41	2 500,00	166 272,41	670 000,00	0,00	0,00	0,00	0,00	0,00	1 860 300,00	1 860 300,00	10 000,00	0,00	0,00
			Pozostałe zadania w zakresie kultury	25 391,41	25 391,41	25 391,41	0,00	25 391,41	0,00	0,00	0,00	0,00	0,00	0,00	0,00	0,00	0,00	0,00	0,00

Dział	Rozdział	§ grupa	Nazwa	Plan	Z tego:													
					Wydanki bieżące					z tego:					z tego:			
					6	7	8	9	10	11	12	13	14	15	16	17	18	19
Wydanki jednostek budżetowych	wynagrodzenia i składek od nich naliczane	Wydanki zwiększenie z tytułu realizacji zadań statutowych i zadań	dotacje na zadania bieżące	świadczenia na rzecz osób fizycznych	wydatki na programy finansowane z środków na w art. 5 ust. 1 pkt 2 i 3	wypłaty z tytułu poręczeń i gwarancji	obowiązek długu	Wydanki majątkowe	inwestycje i zakupy inwestycyjne	na programy finansowane z udziałem środków, o których mowa w art. 5 ust. 1 pkt 2 i 3	zakup i objęcie akcji i udziałów	Wnieście wkładów do spółek prawa handlowego						
1	2	3	4	5	6	7	8	9	10	11	12	13	14	15	16	17	18	19
		4190	Nagrody konkursowe	3 500,00	3 500,00	3 500,00	0,00	3 500,00	0,00	0,00	0,00	0,00	0,00	0,00	0,00	0,00	0,00	0,00
		4210	Zakup materiałów i wyposażenia	10 000,00	10 000,00	10 000,00	0,00	10 000,00	0,00	0,00	0,00	0,00	0,00	0,00	0,00	0,00	0,00	0,00
		4220	Zakup środków żywności	4 000,00	4 000,00	4 000,00	0,00	4 000,00	0,00	0,00	0,00	0,00	0,00	0,00	0,00	0,00	0,00	0,00
		4300	Zakup usług pocztowych	7 891,41	7 891,41	7 891,41	0,00	7 891,41	0,00	0,00	0,00	0,00	0,00	0,00	0,00	0,00	0,00	0,00
92109			Domy i ośrodki kultury, świetlice i kluby	1 063 381,00	1 063 381,00	1 063 381,00	0,00	1 063 381,00	0,00	0,00	0,00	0,00	0,00	420 000,00	420 000,00	10 000,00	0,00	0,00
		2480	Dotacja pomocnicza z budżetu dla samorządowej instytucji kultury	500 000,00	500 000,00	500 000,00	0,00	500 000,00	0,00	0,00	0,00	0,00	0,00	0,00	0,00	0,00	0,00	0,00
		4170	Wyposażenie bezosobowe	2 500,00	2 500,00	2 500,00	0,00	2 500,00	0,00	0,00	0,00	0,00	0,00	0,00	0,00	0,00	0,00	0,00
		4210	Zakup materiałów i wyposażenia	36 881,00	36 881,00	36 881,00	0,00	36 881,00	0,00	0,00	0,00	0,00	0,00	0,00	0,00	0,00	0,00	0,00
		4260	Zakup energii	60 000,00	60 000,00	60 000,00	0,00	60 000,00	0,00	0,00	0,00	0,00	0,00	0,00	0,00	0,00	0,00	0,00
		4270	Zakup usług remontowych	3 500,00	3 500,00	3 500,00	0,00	3 500,00	0,00	0,00	0,00	0,00	0,00	0,00	0,00	0,00	0,00	0,00
		4300	Zakup usług pocztowych	26 000,00	26 000,00	26 000,00	0,00	26 000,00	0,00	0,00	0,00	0,00	0,00	0,00	0,00	0,00	0,00	0,00
		4430	Różne opłaty i składki	14 500,00	14 500,00	14 500,00	0,00	14 500,00	0,00	0,00	0,00	0,00	0,00	0,00	0,00	0,00	0,00	0,00
		6050	Wydanki inwestycyjne jednostek budżetowych	10 000,00	10 000,00	10 000,00	0,00	10 000,00	0,00	0,00	0,00	0,00	0,00	10 000,00	10 000,00	0,00	0,00	0,00
		6058	Wydanki inwestycyjne jednostek budżetowych	10 000,00	10 000,00	10 000,00	0,00	10 000,00	0,00	0,00	0,00	0,00	0,00	10 000,00	10 000,00	0,00	0,00	0,00
		6650	Wypłaty gmin i powiatów na rzecz innych jednostek samorządu terytorialnego oraz związków gmin, związków powiatowo-gminnych lub związków powiatów na dofinansowanie zadań inwestycyjnych i zakupów inwestycyjnych	400 000,00	0,00	0,00	0,00	0,00	0,00	0,00	0,00	0,00	0,00	0,00	400 000,00	400 000,00	0,00	0,00
92116			Biblioteki	170 000,00	170 000,00	170 000,00	0,00	170 000,00	0,00	0,00	0,00	0,00	0,00	0,00	0,00	0,00	0,00	0,00
		2480	Dotacja pomocnicza z budżetu dla samorządowej instytucji kultury	170 000,00	170 000,00	170 000,00	0,00	170 000,00	0,00	0,00	0,00	0,00	0,00	0,00	0,00	0,00	0,00	0,00
92120			Ochrona zabytków i opieka nad zabytkami	1 460 300,00	0,00	0,00	0,00	0,00	0,00	0,00	0,00	0,00	0,00	1 460 300,00	1 460 300,00	0,00	0,00	0,00
		6560	Dotacja celowa przekazana z budżetu na finansowanie lub dofinansowanie zadań inwestycyjnych obiektów zabytkowych i jednostek zarządzanych do sektora finansów publicznych	256 000,00	0,00	0,00	0,00	0,00	0,00	0,00	0,00	0,00	0,00	0,00	256 000,00	256 000,00	0,00	0,00
		6570	Dotacja celowa przekazana z budżetu na finansowanie lub dofinansowanie zadań inwestycyjnych obiektów zabytkowych i jednostek zarządzanych do sektora finansów publicznych	768 000,00	0,00	0,00	0,00	0,00	0,00	0,00	0,00	0,00	0,00	768 000,00	768 000,00	0,00	0,00	0,00
		6580	Wydanki inwestycyjne dotyczące obiektów zabytkowych będących w użytkowaniu jednostek budżetowych	436 300,00	0,00	0,00	0,00	0,00	0,00	0,00	0,00	0,00	0,00	436 300,00	436 300,00	0,00	0,00	0,00

Dział	Rozdział	§ grupa	Nazwa	Plan	z tego:										z tego:				
					Wydanki bieżące	wydatki jednostek budżetowych,	z tego:		wypłaty z tytułu poręczeń i gwarancji	obciążenia długu	Wydanki majątkowe	inwestycje i zakupy inwestycyjne	z tego:		Wkładanie do spółek prawa handlowego				
							wynagrodzenia i składki od nich naliczane	wydatki związane z realizacją ich statutowych zadań;					Wydatki na programy finansowane z udziałem środków, o których mowa w art. 5 ust. 1 pkt 2 i 3	na programy finansowane z udziałem środków, o których mowa w art. 5 ust. 1 pkt 2 i 3					
1	2	3	4	5	6	7	8	9	10	11	12	13	14	15	16	17	18	19	
926	92601		Kultura fizyczna	2 730 000,00	20 000,00	10 000,00	0,00	10 000,00	0,00	10 000,00	0,00	0,00	0,00	0,00	2 710 000,00	2 710 000,00	0,00	0,00	0,00
			Objaśnienia sportowe	2 710 000,00	0,00	0,00	0,00	0,00	0,00	0,00	0,00	0,00	0,00	2 710 000,00	2 710 000,00	0,00	0,00	0,00	
		6050	Wydatki inwestycyjne jednostek budżetowych	100 000,00	0,00	0,00	0,00	0,00	0,00	0,00	0,00	0,00	0,00	100 000,00	100 000,00	0,00	0,00	0,00	
		6370	Wydatki poniesione ze środków z Rządowego Funduszu Polski Ład: Program Inwestycji Strategicznych na realizację zadań inwestycyjnych	2 610 000,00	0,00	0,00	0,00	0,00	0,00	0,00	0,00	0,00	0,00	2 610 000,00	2 610 000,00	0,00	0,00	0,00	
	92805		Zadania w zakresie kultury fizycznej	20 000,00	20 000,00	10 000,00	0,00	10 000,00	0,00	10 000,00	0,00	0,00	0,00	0,00	0,00	0,00	0,00	0,00	0,00
		3040	Nagrody o charakterze szczególnym niezaliczone do wynagrodzeń	10 000,00	10 000,00	0,00	0,00	0,00	0,00	10 000,00	0,00	0,00	0,00	0,00	0,00	0,00	0,00	0,00	0,00
		4210	Zakup materiałów i wyposażenia	3 000,00	3 000,00	3 000,00	0,00	3 000,00	0,00	0,00	0,00	0,00	0,00	0,00	0,00	0,00	0,00	0,00	0,00
		4300	Zakup usług pozostałych	2 000,00	2 000,00	2 000,00	0,00	2 000,00	0,00	0,00	0,00	0,00	0,00	0,00	0,00	0,00	0,00	0,00	0,00
		4810	Rezerwy	5 000,00	5 000,00	5 000,00	0,00	5 000,00	0,00	0,00	0,00	0,00	0,00	0,00	0,00	0,00	0,00	0,00	0,00
Wydatki ogółem:				59 394 504,00	21 077 542,00	16 149 537,00	4 009 279,45	11 140 557,55	5 161 460,00	430 145,00	0,00	0,00	336 000,00	38 316 962,00	38 316 962,00	1 020 000,00	0,00	0,00	

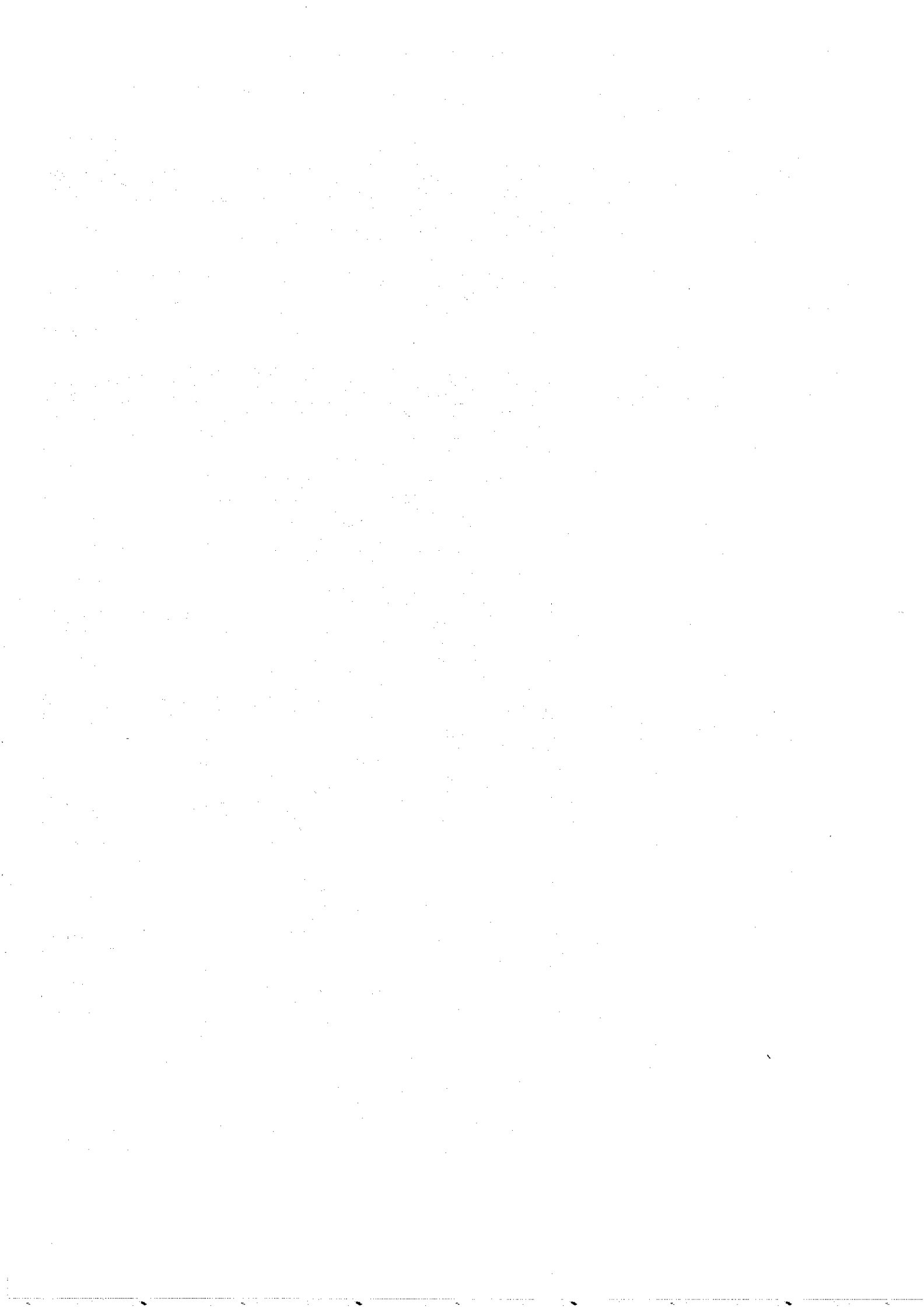
Krzysztof Gajewski

Załącznik Nr 4 do Zarządzenia Nr 54/2024 Wójta Gminy Waśniów z dnia 5 kwietnia 2024r.

Dochody związane z realizacją zadań zleconych z zakresu administracji rządowej i innych zadań określonych odrębnymi ustawami na 2024 rok.

Dział	Rozdział	Paragraf	Treść	Wartość
600			Transport i łączność	5 300,00
	60004		Lokalny transport zbiorowy	5 300,00
		2010	Dotacja celowa otrzymana z budżetu państwa na realizację zadań bieżących z zakresu administracji rządowej oraz innych zadań zleconych gminie (związkom gmin, związkom powiatowo-gminnym) ustawami	5 300,00
750			Administracja publiczna	109 366,00
	75011		Urzędy wojewódzkie	109 366,00
		2010	Dotacja celowa otrzymana z budżetu państwa na realizację zadań bieżących z zakresu administracji rządowej oraz innych zadań zleconych gminie (związkom gmin, związkom powiatowo-gminnym) ustawami	109 366,00
751			Urzędy naczelnych organów władzy państwowej, kontroli i ochrony prawa oraz sądownictwa	139 194,00
	75101		Urzędy naczelnych organów władzy państwowej, kontroli i ochrony prawa	1 384,00
		2010	Dotacja celowa otrzymana z budżetu państwa na realizację zadań bieżących z zakresu administracji rządowej oraz innych zadań zleconych gminie (związkom gmin, związkom powiatowo-gminnym) ustawami	1 384,00
	75109		Wybory do rad gmin, rad powiatów i sejmików województw, wybory wójtów, burmistrzów i prezydentów miast oraz referenda gminne, powiatowe i wojewódzkie	108 101,00
		2010	Dotacja celowa otrzymana z budżetu państwa na realizację zadań bieżących z zakresu administracji rządowej oraz innych zadań zleconych gminie (związkom gmin, związkom powiatowo-gminnym) ustawami	108 101,00
	75113		Wybory do Parlamentu Europejskiego	29 709,00
		2010	Dotacja celowa otrzymana z budżetu państwa na realizację zadań bieżących z zakresu administracji rządowej oraz innych zadań zleconych gminie (związkom gmin, związkom powiatowo-gminnym) ustawami	29 709,00
852			Pomoc społeczna	310 412,00
	85295		Pozostała działalność	310 412,00
		2010	Dotacja celowa otrzymana z budżetu państwa na realizację zadań bieżących z zakresu administracji rządowej oraz innych zadań zleconych gminie (związkom gmin, związkom powiatowo-gminnym) ustawami	310 412,00
855			Rodzina	5 508 890,00
	85502		Świadczenia rodzinne, świadczenie z funduszu alimentacyjnego oraz składki na ubezpieczenia emerytalne i rentowe z ubezpieczenia społecznego	5 445 823,00
		2010	Dotacja celowa otrzymana z budżetu państwa na realizację zadań bieżących z zakresu administracji rządowej oraz innych zadań zleconych gminie (związkom gmin, związkom powiatowo-gminnym) ustawami	5 445 823,00
	85503		Karta Dużej Rodziny	331,00
		2010	Dotacja celowa otrzymana z budżetu państwa na realizację zadań bieżących z zakresu administracji rządowej oraz innych zadań zleconych gminie (związkom gmin, związkom powiatowo-gminnym) ustawami	331,00
	85513		Składki na ubezpieczenie zdrowotne opłacane za osoby pobierające niektóre świadczenia rodzinne oraz za osoby pobierające zasiłki dla opiekunów	62 736,00
		2010	Dotacja celowa otrzymana z budżetu państwa na realizację zadań bieżących z zakresu administracji rządowej oraz innych zadań zleconych gminie (związkom gmin, związkom powiatowo-gminnym) ustawami	62 736,00
Razem:				6 073 162,00

Wójt
Krzysztof Gajewski



Załącznik Nr 5 do Zarządzenia Nr 54/2024 Wójta Gminy Waśniów z dnia 5 kwietnia 2024r.

Wydatki związane z realizacją zadań zleconych z zakresu administracji rządowej i innych zadań określonych odrębnymi ustawami na 2024 rok.

Dział	Rozdział	Paragraf	Treść	Wartość
600			Transport i łączność	5 300,00
	60004		Lokalny transport zbiorowy	5 300,00
		4010	Wynagrodzenia osobowe pracowników	1 796,84
		4110	Składki na ubezpieczenia społeczne	304,20
		4120	Składki na Fundusz Pracy oraz Fundusz Solidarnościowy	27,00
		4210	Zakup materiałów i wyposażenia	3 171,96
750			Administracja publiczna	109 366,00
	75011		Urzędy wojewódzkie	109 366,00
		4010	Wynagrodzenia osobowe pracowników	92 665,00
		4110	Składki na ubezpieczenia społeczne	15 143,00
		4120	Składki na Fundusz Pracy oraz Fundusz Solidarnościowy	1 558,00
751			Urzędy naczelnych organów władzy państwowej, kontroli i ochrony prawa oraz sądownictwa	139 194,00
	75101		Urzędy naczelnych organów władzy państwowej, kontroli i ochrony prawa	1 384,00
		4010	Wynagrodzenia osobowe pracowników	1 140,00
		4110	Składki na ubezpieczenia społeczne	194,94
		4120	Składki na Fundusz Pracy oraz Fundusz Solidarnościowy	27,93
		4210	Zakup materiałów i wyposażenia	21,13
	75109		Wybory do rad gmin, rad powiatów i sejmików województw, wybory wójtów, burmistrzów i prezydentów miast oraz referenda gminne, powiatowe i wojewódzkie	108 101,00
		3030	Różne wydatki na rzecz osób fizycznych	65 745,00
		4010	Wynagrodzenia osobowe pracowników	19 586,70
		4110	Składki na ubezpieczenia społeczne	3 316,07
		4120	Składki na Fundusz Pracy oraz Fundusz Solidarnościowy	417,42
		4170	Wynagrodzenia bezosobowe	4 000,00
		4210	Zakup materiałów i wyposażenia	11 213,81
		4300	Zakup usług pozostałych	3 822,00
		4410	Podróże służbowe krajowe	0,00
	75113		Wybory do Parlamentu Europejskiego	29 709,00
		4010	Wynagrodzenia osobowe pracowników	5 709,00
		4110	Składki na ubezpieczenia społeczne	2 000,00
		4120	Składki na Fundusz Pracy oraz Fundusz Solidarnościowy	1 500,00
		4170	Wynagrodzenia bezosobowe	8 000,00
		4210	Zakup materiałów i wyposażenia	7 000,00
		4300	Zakup usług pozostałych	5 000,00
		4410	Podróże służbowe krajowe	500,00
Razem:				253 860,00

WOJTA
Krzysztof Gajewski

