

ZARZĄDZENIE Nr 144/2020
WÓJTA GMINY WAŚNIÓW

z dnia 4 grudnia 2020r.

w sprawie wprowadzenia zmian w planie finansowym dla Urzędu Gminy w Waśniowie na 2020r. i zatwierdzenia planu finansowego po wprowadzonych zmianach.

Na podstawie art. 30 ust.1 i ust. 2 pkt 2 i 4 ustawy z dnia 8 marca 1990 roku o samorządzie gminnym (tekst jednolity: Dz. U. z 2020 r, poz. 713 z późn. zm.), art. 11 ust. 3 oraz art. 248 ust. 2 ustawy z dnia 27 sierpnia 2009 r. o finansach publicznych (tekst jednolity Dz. U. z 2019 r., poz. 869 z późn.zm.), w związku z § 8 ust. 5 rozporządzenia Ministra Finansów z dnia 07 grudnia 2010 roku w sprawie sposobu prowadzenia gospodarki finansowej jednostek budżetowych i samorządowych zakładów budżetowych (tekst jednolity Dz. U. z 2019r., poz.1718) oraz Uchwały Nr IX/98/2019 Rady Gminy w Waśniowie z dnia 30 grudnia 2019 roku w sprawie uchwalenia budżetu Gminy Waśniów na 2020 rok z późniejszymi zmianami - **Wójt Gminy Waśniów zarządza co następuje:**

§ 1

Dokonuje się zmian w planie finansowym dla Urzędu Gminy w Waśniowie na 2020 rok w zakresie planowanych wydatków budżetowych zgodnie z załącznikiem Nr 1 do niniejszego zarządzenia.

§ 2

Po dokonanych zmianach o których mowa w § 1 Załącznik Nr 1 do Zarządzenia Nr 137/2019 z dnia 30 grudnia 2019r. w sprawie zatwierdzenia planu finansowego dla Urzędu Gminy w Waśniowie na 2020r. otrzymuje nowe brzmienie zgodnie z załącznikiem Nr 2 niniejszego zarządzenia.

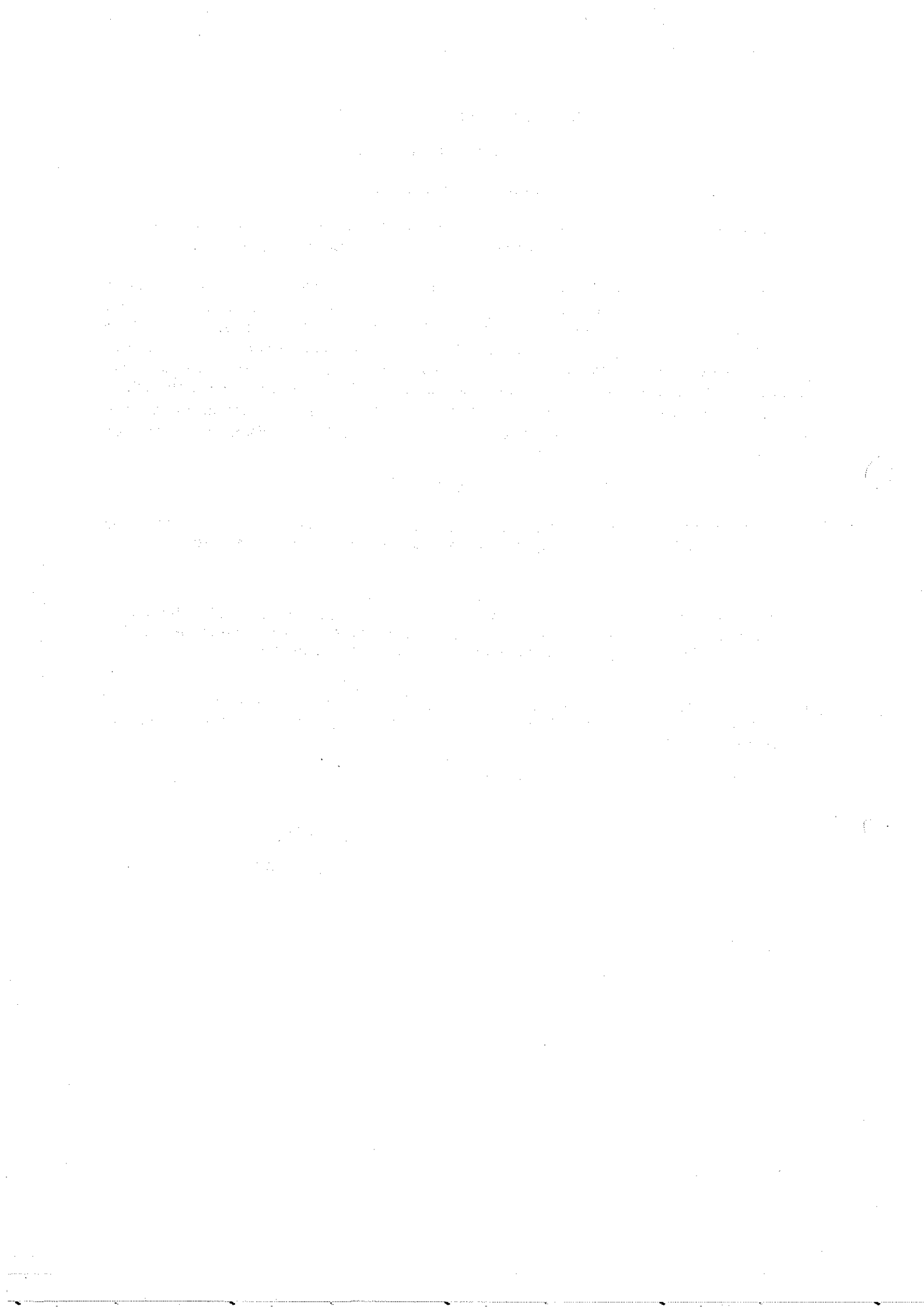
§ 3

Dochody i wydatki związane z realizacją zadań z zakresu administracji rządowej oraz innych zadań zleconych gminom ustawami na 2020r. otrzymują nowe brzmienie zgodnie z załącznikami Nr 3 i 4 do niniejszego zarządzenia.

§ 4

Zarządzenie wchodzi w życie z dniem podpisania.


WÓJT
Krzysztof Gajewski



Załącznik Nr 1 do Zarządzenia Nr 144/2020 Wójta Gminy Waśniów z dnia 4 grudnia 2020r.

Nazwa jednostki sprawozdawczej			Urząd Gminy Waśniów	
Nr dokumentu			144/2020	
Data podjęcia			2020-12-04	
Rodzaj			Plan wydatków	
Dział	Rozdział	Paragraf	Treść	Wartość
010			Rolnictwo i łowiectwo	5 000,00
	01030		Izby rolnicze	5 000,00
		2850	Wpłaty gmin na rzecz izb rolniczych w wysokości 2% uzyskanych wpływów z podatku rolnego	5 000,00
750			Administracja publiczna	107 000,00
	75023		Urzędy gmin (miast i miast na prawach powiatu)	107 000,00
		4010	Wynagrodzenia osobowe pracowników	19,42
		4210	Zakup materiałów i wyposażenia	-19,42
		4300	Zakup usług pozostałych	107 000,00
	75056		Spis powszechny i inne	0,00
		3040	Nagrody o charakterze szczególnym niezaliczone do wynagrodzeń	3 025,30
		4110	Składki na ubezpieczenia społeczne	-2 646,17
		4120	Składki na Fundusz Pracy oraz Fundusz Solidarnościowy	-379,13
751			Urzędy naczelnych organów władzy państwowej, kontroli i ochrony prawa oraz sądownictwa	0,00
	75101		Urzędy naczelnych organów władzy państwowej, kontroli i ochrony prawa	0,00
		4110	Składki na ubezpieczenia społeczne	-19,42
		4210	Zakup materiałów i wyposażenia	19,42
758			Różne rozliczenia	-185 500,00
	75818		Rezerwy ogólne i celowe	-185 500,00
		4810	Rezerwy	-185 500,00
801			Oświata i wychowanie	20 000,00
	80104		Przedszkola	20 000,00
		4330	Zakup usług przez jednostki samorządu terytorialnego od innych jednostek samorządu terytorialnego	20 000,00
851			Ochrona zdrowia	0,00
	85153		Zwalczanie narkomanii	0,00
		4210	Zakup materiałów i wyposażenia	2 000,00
		4300	Zakup usług pozostałych	-2 000,00
855			Rodzina	20 000,00
	85502		Świadczenia rodzinne, świadczenie z funduszu alimentacyjnego oraz składki na ubezpieczenia emerytalne i rentowe z ubezpieczenia społecznego	20 000,00
		2910	Zwrot dotacji oraz płatności wykorzystanych niezgodnie z przeznaczeniem lub wykorzystanych z naruszeniem procedur, o których mowa w art. 184 ustawy, pobranych nienależnie lub w nadmiernej wysokości	20 000,00
900			Gospodarka komunalna i ochrona środowiska	3 500,00
	90001		Gospodarka ściekowa i ochrona wód	3 500,00
		4390	Zakup usług obejmujących wykonanie ekspertyz, analiz i opinii	3 500,00
	90002		Gospodarka odpadami komunalnymi	0,00
		4010	Wynagrodzenia osobowe pracowników	2 000,00
		4110	Składki na ubezpieczenia społeczne	300,00
		4300	Zakup usług pozostałych	-2 300,00
	90003		Oczyszczanie miast i wsi	0,00
		4010	Wynagrodzenia osobowe pracowników	-9 469,00
		4300	Zakup usług pozostałych	9 469,00
Razem:				-30 000,00


 WÓJT
 Krzysztof Gajewski



**Załącznik Nr 2 do Zarządzenia Nr 144/2020 Wójta Gminy Waśniów z dnia 4 grudnia 2020r.
Plan finansowy dla Urzędu Gminy w Waśniowie na 2020r. po zmianach**

w złotych

Planowane dochody budżetowe

Dział	Rozdział	§	Nazwa	Plan ogółem
1	2	3	4	5
bieżące				
010			Rolnictwo i łowiectwo	743 281,49
			w tym z tytułu dotacji i środków na finansowanie wydatków na realizację zadań finansowanych z udziałem środków, o których mowa w art. 5 ust. 1 pkt 2 i 3	0,00
	01095		Pozostała działalność	743 281,49
			w tym z tytułu dotacji i środków na finansowanie wydatków na realizację zadań finansowanych z udziałem środków, o których mowa w art. 5 ust. 1 pkt 2 i 3	0,00
		0750	Wpływy z najmu i dzierżawy składników majątkowych Skarbu Państwa, jednostek samorządu terytorialnego lub innych jednostek zaliczanych do sektora finansów publicznych oraz innych umów o podobnym charakterze	814,00
		2010	Dotacje celowe otrzymane z budżetu państwa na realizację zadań bieżących z zakresu administracji rządowej oraz innych zadań zleconych gminie (związkom gmin, związkom powiatowo-gminnym) ustawami	742 467,49
400			Wytwarzanie i zaopatrywanie w energię elektryczną, gaz i wodę	360 000,00
			w tym z tytułu dotacji i środków na finansowanie wydatków na realizację zadań finansowanych z udziałem środków, o których mowa w art. 5 ust. 1 pkt 2 i 3	0,00
	40002		Dostarczanie wody	360 000,00
			w tym z tytułu dotacji i środków na finansowanie wydatków na realizację zadań finansowanych z udziałem środków, o których mowa w art. 5 ust. 1 pkt 2 i 3	0,00
		0830	Wpływy z usług	360 000,00
600			Transport i łączność	885 227,64
			w tym z tytułu dotacji i środków na finansowanie wydatków na realizację zadań finansowanych z udziałem środków, o których mowa w art. 5 ust. 1 pkt 2 i 3	0,00
	60004		Lokalny transport zbiorowy	2 384,64
			w tym z tytułu dotacji i środków na finansowanie wydatków na realizację zadań finansowanych z udziałem środków, o których mowa w art. 5 ust. 1 pkt 2 i 3	0,00
		2170	Środki otrzymane z państwowych funduszy celowych na realizację zadań bieżących jednostek sektora finansów publicznych	2 384,64
	60014		Drogi publiczne powiatowe	177 867,00
			w tym z tytułu dotacji i środków na finansowanie wydatków na realizację zadań finansowanych z udziałem środków, o których mowa w art. 5 ust. 1 pkt 2 i 3	0,00

		2320	Dotacje celowe otrzymane z powiatu na zadania bieżące realizowane na podstawie porozumień (umów) między jednostkami samorządu terytorialnego	177 867,00
	60016		Drogi publiczne gminne	704 976,00
			w tym z tytułu dotacji i środków na finansowanie wydatków na realizację zadań finansowanych z udziałem środków, o których mowa w art. 5 ust. 1 pkt 2 i 3	0,00
		2170	Środki otrzymane z państwowych funduszy celowych na realizację zadań bieżących jednostek sektora finansów publicznych	704 976,00
700			Gospodarka mieszkaniowa	31 450,00
			w tym z tytułu dotacji i środków na finansowanie wydatków na realizację zadań finansowanych z udziałem środków, o których mowa w art. 5 ust. 1 pkt 2 i 3	0,00
	70005		Gospodarka gruntami i nieruchomościami	31 450,00
			w tym z tytułu dotacji i środków na finansowanie wydatków na realizację zadań finansowanych z udziałem środków, o których mowa w art. 5 ust. 1 pkt 2 i 3	0,00
		0550	Wpływy z opłat z tytułu użytkowania wieczystego nieruchomości	1 450,00
		0750	Wpływy z najmu i dzierżawy składników majątkowych Skarbu Państwa, jednostek samorządu terytorialnego lub innych jednostek zaliczanych do sektora finansów publicznych oraz innych umów o podobnym charakterze	30 000,00
710			Działalność usługowa	5 000,00
			w tym z tytułu dotacji i środków na finansowanie wydatków na realizację zadań finansowanych z udziałem środków, o których mowa w art. 5 ust. 1 pkt 2 i 3	0,00
	71035		Cmentarze	5 000,00
			w tym z tytułu dotacji i środków na finansowanie wydatków na realizację zadań finansowanych z udziałem środków, o których mowa w art. 5 ust. 1 pkt 2 i 3	0,00
		2020	Dotacje celowe otrzymane z budżetu państwa na zadania bieżące realizowane przez gminę na podstawie porozumień z organami administracji rządowej	5 000,00
720			Informatyka	134 620,56
			w tym z tytułu dotacji i środków na finansowanie wydatków na realizację zadań finansowanych z udziałem środków, o których mowa w art. 5 ust. 1 pkt 2 i 3	134 620,56
	72095		Pozostała działalność	134 620,56
			w tym z tytułu dotacji i środków na finansowanie wydatków na realizację zadań finansowanych z udziałem środków, o których mowa w art. 5 ust. 1 pkt 2 i 3	134 620,56
		2057	Dotacje celowe w ramach programów finansowanych z udziałem środków europejskich oraz środków, o których mowa w art. 5 ust. 3 pkt 5 lit. a i b ustawy, lub płatności w ramach budżetu środków europejskich, realizowanych przez jednostki samorządu terytorialnego	134 620,56
750			Administracja publiczna	100 261,00
			w tym z tytułu dotacji i środków na finansowanie wydatków na realizację zadań finansowanych z udziałem środków, o których mowa w art. 5 ust. 1 pkt 2 i 3	0,00
	75011		Urzędy wojewódzkie	66 435,00

			w tym z tytułu dotacji i środków na finansowanie wydatków na realizację zadań finansowanych z udziałem środków, o których mowa w art. 5 ust. 1 pkt 2 i 3	0,00
		2010	Dotacje celowe otrzymane z budżetu państwa na realizację zadań bieżących z zakresu administracji rządowej oraz innych zadań zleconych gminie (związkom gmin, związkom powiatowo-gminnym) ustawami	66 435,00
	75056		Spis powszechny i inne	33 826,00
			w tym z tytułu dotacji i środków na finansowanie wydatków na realizację zadań finansowanych z udziałem środków, o których mowa w art. 5 ust. 1 pkt 2 i 3	0,00
		2010	Dotacje celowe otrzymane z budżetu państwa na realizację zadań bieżących z zakresu administracji rządowej oraz innych zadań zleconych gminie (związkom gmin, związkom powiatowo-gminnym) ustawami	33 826,00
751			Urzędy naczelnych organów władzy państwowej, kontroli i ochrony prawa oraz sądownictwa	60 764,00
			w tym z tytułu dotacji i środków na finansowanie wydatków na realizację zadań finansowanych z udziałem środków, o których mowa w art. 5 ust. 1 pkt 2 i 3	0,00
	75101		Urzędy naczelnych organów władzy państwowej, kontroli i ochrony prawa	1 411,00
			w tym z tytułu dotacji i środków na finansowanie wydatków na realizację zadań finansowanych z udziałem środków, o których mowa w art. 5 ust. 1 pkt 2 i 3	0,00
		2010	Dotacje celowe otrzymane z budżetu państwa na realizację zadań bieżących z zakresu administracji rządowej oraz innych zadań zleconych gminie (związkom gmin, związkom powiatowo-gminnym) ustawami	1 411,00
	75107		Wybory Prezydenta Rzeczypospolitej Polskiej	59 353,00
			w tym z tytułu dotacji i środków na finansowanie wydatków na realizację zadań finansowanych z udziałem środków, o których mowa w art. 5 ust. 1 pkt 2 i 3	0,00
		2010	Dotacje celowe otrzymane z budżetu państwa na realizację zadań bieżących z zakresu administracji rządowej oraz innych zadań zleconych gminie (związkom gmin, związkom powiatowo-gminnym) ustawami	59 353,00
756			Dochody od osób prawnych, od osób fizycznych i od innych jednostek nieposiadających osobowości prawnej oraz wydatki związane z ich poborem	4 969 666,00
			w tym z tytułu dotacji i środków na finansowanie wydatków na realizację zadań finansowanych z udziałem środków, o których mowa w art. 5 ust. 1 pkt 2 i 3	0,00
	75601		Wpływy z podatku dochodowego od osób fizycznych	2 000,00
			w tym z tytułu dotacji i środków na finansowanie wydatków na realizację zadań finansowanych z udziałem środków, o których mowa w art. 5 ust. 1 pkt 2 i 3	0,00
		0350	Wpływy z podatku od działalności gospodarczej osób fizycznych, opłacanego w formie karty podatkowej	2 000,00
	75615		Wpływy z podatku rolnego, podatku leśnego, podatku od czynności cywilnoprawnych, podatków i opłat lokalnych od osób prawnych i innych jednostek organizacyjnych	458 344,00
			w tym z tytułu dotacji i środków na finansowanie wydatków na realizację zadań finansowanych z udziałem środków, o których mowa w art. 5 ust. 1 pkt 2 i 3	0,00

		0310	Wpływy z podatku od nieruchomości	400 000,00
		0320	Wpływy z podatku rolnego	5 150,00
		0330	Wpływy z podatku leśnego	53 194,00
	75616		Wpływy z podatku rolnego, podatku leśnego, podatku od spadków i darowizn, podatku od czynności cywilno-prawnych oraz podatków i opłat lokalnych od osób fizycznych	1 568 300,00
			w tym z tytułu dotacji i środków na finansowanie wydatków na realizację zadań finansowanych z udziałem środków, o których mowa w art. 5 ust. 1 pkt 2 i 3	0,00
		0310	Wpływy z podatku od nieruchomości	200 000,00
		0320	Wpływy z podatku rolnego	1 220 000,00
		0330	Wpływy z podatku leśnego	13 000,00
		0340	Wpływy z podatku od środków transportowych	60 000,00
		0360	Wpływy z podatku od spadków i darowizn	5 000,00
		0430	Wpływy z opłaty targowej	300,00
		0500	Wpływy z podatku od czynności cywilnoprawnych	70 000,00
	75618		Wpływy z innych opłat stanowiących dochody jednostek samorządu terytorialnego na podstawie ustaw	125 000,00
			w tym z tytułu dotacji i środków na finansowanie wydatków na realizację zadań finansowanych z udziałem środków, o których mowa w art. 5 ust. 1 pkt 2 i 3	0,00
		0410	Wpływy z opłaty skarbowej	20 000,00
		0480	Wpływy z opłat za zezwolenia na sprzedaż napojów alkoholowych	90 000,00
		0490	Wpływy z innych lokalnych opłat pobieranych przez jednostki samorządu terytorialnego na podstawie odrębnych ustaw	15 000,00
	75621		Udziały gmin w podatkach stanowiących dochód budżetu państwa	2 816 022,00
			w tym z tytułu dotacji i środków na finansowanie wydatków na realizację zadań finansowanych z udziałem środków, o których mowa w art. 5 ust. 1 pkt 2 i 3	0,00
		0010	Wpływy z podatku dochodowego od osób fizycznych	2 814 022,00
		0020	Wpływy z podatku dochodowego od osób prawnych	2 000,00
758			Różne rozliczenia	14 619 382,11
			w tym z tytułu dotacji i środków na finansowanie wydatków na realizację zadań finansowanych z udziałem środków, o których mowa w art. 5 ust. 1 pkt 2 i 3	0,00
	75801		Część oświatowa subwencji ogólnej dla jednostek samorządu terytorialnego	6 167 351,00
			w tym z tytułu dotacji i środków na finansowanie wydatków na realizację zadań finansowanych z udziałem środków, o których mowa w art. 5 ust. 1 pkt 2 i 3	0,00
		2920	Subwencje ogólne z budżetu państwa	6 167 351,00
	75807		Część wyrównawcza subwencji ogólnej dla gmin	6 894 097,00
			w tym z tytułu dotacji i środków na finansowanie wydatków na realizację zadań finansowanych z udziałem środków, o których mowa w art. 5 ust. 1 pkt 2 i 3	0,00
		2920	Subwencje ogólne z budżetu państwa	6 894 097,00
	75814		Różne rozliczenia finansowe	1 380 112,17

			w tym z tytułu dotacji i środków na finansowanie wydatków na realizację zadań finansowanych z udziałem środków, o których mowa w art. 5 ust. 1 pkt 2 i 3	0,00
		0920	Wpływy z pozostałych odsetek	2 000,00
		0940	Wpływy z rozliczeń/zwrotów z lat ubiegłych	1 376 888,00
		0970	Wpływy z różnych dochodów	0,00
		2010	Dotacje celowe otrzymane z budżetu państwa na realizację zadań bieżących z zakresu administracji rządowej oraz innych zadań zleconych gminie (związkom gmin, związkom powiatowo-gminnym) ustawami	1 224,17
	75831		Część równoważąca subwencji ogólnej dla gmin	177 822,00
			w tym z tytułu dotacji i środków na finansowanie wydatków na realizację zadań finansowanych z udziałem środków, o których mowa w art. 5 ust. 1 pkt 2 i 3	0,00
		2920	Subwencje ogólne z budżetu państwa	177 822,00
801			Oświata i wychowanie	247 095,00
			w tym z tytułu dotacji i środków na finansowanie wydatków na realizację zadań finansowanych z udziałem środków, o których mowa w art. 5 ust. 1 pkt 2 i 3	0,00
	80103		Oddziały przedszkolne w szkołach podstawowych	164 977,00
			w tym z tytułu dotacji i środków na finansowanie wydatków na realizację zadań finansowanych z udziałem środków, o których mowa w art. 5 ust. 1 pkt 2 i 3	0,00
		2030	Dotacje celowe otrzymane z budżetu państwa na realizację własnych zadań bieżących gmin (związków gmin, związków powiatowo-gminnych)	164 977,00
	80106		Inne formy wychowania przedszkolnego	24 388,00
			w tym z tytułu dotacji i środków na finansowanie wydatków na realizację zadań finansowanych z udziałem środków, o których mowa w art. 5 ust. 1 pkt 2 i 3	0,00
		2030	Dotacje celowe otrzymane z budżetu państwa na realizację własnych zadań bieżących gmin (związków gmin, związków powiatowo-gminnych)	24 388,00
	80153		Zapewnienie uczniom prawa do bezpłatnego dostępu do podręczników, materiałów edukacyjnych lub materiałów ćwiczeniowych	57 730,00
			w tym z tytułu dotacji i środków na finansowanie wydatków na realizację zadań finansowanych z udziałem środków, o których mowa w art. 5 ust. 1 pkt 2 i 3	0,00
		2010	Dotacje celowe otrzymane z budżetu państwa na realizację zadań bieżących z zakresu administracji rządowej oraz innych zadań zleconych gminie (związkom gmin, związkom powiatowo-gminnym) ustawami	57 730,00
851			Ochrona zdrowia	1 190,00
			w tym z tytułu dotacji i środków na finansowanie wydatków na realizację zadań finansowanych z udziałem środków, o których mowa w art. 5 ust. 1 pkt 2 i 3	0,00
	85195		Pozostała działalność	1 190,00
			w tym z tytułu dotacji i środków na finansowanie wydatków na realizację zadań finansowanych z udziałem środków, o których mowa w art. 5 ust. 1 pkt 2 i 3	0,00

		2010	Dotacje celowe otrzymane z budżetu państwa na realizację zadań bieżących z zakresu administracji rządowej oraz innych zadań zleconych gminie (związkom gmin, związkom powiatowo-gminnym) ustawami	1 190,00
852			Pomoc społeczna	737 331,00
			w tym z tytułu dotacji i środków na finansowanie wydatków na realizację zadań finansowanych z udziałem środków, o których mowa w art. 5 ust. 1 pkt 2 i 3	0,00
	85213		Składki na ubezpieczenie zdrowotne opłacane za osoby pobierające niektóre świadczenia z pomocy społecznej oraz za osoby uczestniczące w zajęciach w centrum integracji społecznej	36 395,00
			w tym z tytułu dotacji i środków na finansowanie wydatków na realizację zadań finansowanych z udziałem środków, o których mowa w art. 5 ust. 1 pkt 2 i 3	0,00
		2030	Dotacje celowe otrzymane z budżetu państwa na realizację własnych zadań bieżących gmin (związków gmin, związków powiatowo-gminnych)	36 395,00
	85214		Zasiłki okresowe, celowe i pomoc w naturze oraz składki na ubezpieczenia emerytalne i rentowe	20 044,00
			w tym z tytułu dotacji i środków na finansowanie wydatków na realizację zadań finansowanych z udziałem środków, o których mowa w art. 5 ust. 1 pkt 2 i 3	0,00
		2030	Dotacje celowe otrzymane z budżetu państwa na realizację własnych zadań bieżących gmin (związków gmin, związków powiatowo-gminnych)	20 044,00
	85216		Zasiłki stałe	415 909,00
			w tym z tytułu dotacji i środków na finansowanie wydatków na realizację zadań finansowanych z udziałem środków, o których mowa w art. 5 ust. 1 pkt 2 i 3	0,00
		2030	Dotacje celowe otrzymane z budżetu państwa na realizację własnych zadań bieżących gmin (związków gmin, związków powiatowo-gminnych)	415 909,00
	85219		Ośrodki pomocy społecznej	85 096,00
			w tym z tytułu dotacji i środków na finansowanie wydatków na realizację zadań finansowanych z udziałem środków, o których mowa w art. 5 ust. 1 pkt 2 i 3	0,00
		2030	Dotacje celowe otrzymane z budżetu państwa na realizację własnych zadań bieżących gmin (związków gmin, związków powiatowo-gminnych)	85 096,00
	85230		Pomoc w zakresie dożywiania	136 000,00
			w tym z tytułu dotacji i środków na finansowanie wydatków na realizację zadań finansowanych z udziałem środków, o których mowa w art. 5 ust. 1 pkt 2 i 3	0,00
		2030	Dotacje celowe otrzymane z budżetu państwa na realizację własnych zadań bieżących gmin (związków gmin, związków powiatowo-gminnych)	136 000,00
	85295		Pozostała działalność	43 887,00
			w tym z tytułu dotacji i środków na finansowanie wydatków na realizację zadań finansowanych z udziałem środków, o których mowa w art. 5 ust. 1 pkt 2 i 3	0,00
		2030	Dotacje celowe otrzymane z budżetu państwa na realizację własnych zadań bieżących gmin (związków gmin, związków powiatowo-gminnych)	43 887,00
854			Edukacyjna opieka wychowawcza	77 500,00

			w tym z tytułu dotacji i środków na finansowanie wydatków na realizację zadań finansowanych z udziałem środków, o których mowa w art. 5 ust. 1 pkt 2 i 3	0,00
	85415		Pomoc materialna dla uczniów o charakterze socjalnym	77 500,00
			w tym z tytułu dotacji i środków na finansowanie wydatków na realizację zadań finansowanych z udziałem środków, o których mowa w art. 5 ust. 1 pkt 2 i 3	0,00
		2030	Dotacje celowe otrzymane z budżetu państwa na realizację własnych zadań bieżących gmin (związków gmin, związków powiatowo-gminnych)	77 500,00
855			Rodzina	11 030 408,00
			w tym z tytułu dotacji i środków na finansowanie wydatków na realizację zadań finansowanych z udziałem środków, o których mowa w art. 5 ust. 1 pkt 2 i 3	0,00
	85501		Świadczenie wychowawcze	6 795 079,00
			w tym z tytułu dotacji i środków na finansowanie wydatków na realizację zadań finansowanych z udziałem środków, o których mowa w art. 5 ust. 1 pkt 2 i 3	0,00
		2060	Dotacje celowe otrzymane z budżetu państwa na zadania bieżące z zakresu administracji rządowej zlecone gminom (związkom gmin, związkom powiatowo-gminnym), związane z realizacją świadczenia wychowawczego stanowiącego pomoc państwa w wychowywaniu dzieci	6 795 079,00
	85502		Świadczenia rodzinne, świadczenie z funduszu alimentacyjnego oraz składki na ubezpieczenia emerytalne i rentowe z ubezpieczenia społecznego	3 925 291,00
			w tym z tytułu dotacji i środków na finansowanie wydatków na realizację zadań finansowanych z udziałem środków, o których mowa w art. 5 ust. 1 pkt 2 i 3	0,00
		2010	Dotacje celowe otrzymane z budżetu państwa na realizację zadań bieżących z zakresu administracji rządowej oraz innych zadań zleconych gminie (związkom gmin, związkom powiatowo-gminnym) ustawami	3 925 291,00
	85503		Karta Dużej Rodziny	403,00
			w tym z tytułu dotacji i środków na finansowanie wydatków na realizację zadań finansowanych z udziałem środków, o których mowa w art. 5 ust. 1 pkt 2 i 3	0,00
		2010	Dotacje celowe otrzymane z budżetu państwa na realizację zadań bieżących z zakresu administracji rządowej oraz innych zadań zleconych gminie (związkom gmin, związkom powiatowo-gminnym) ustawami	403,00
	85504		Wspieranie rodziny	271 914,00
			w tym z tytułu dotacji i środków na finansowanie wydatków na realizację zadań finansowanych z udziałem środków, o których mowa w art. 5 ust. 1 pkt 2 i 3	0,00
		2010	Dotacje celowe otrzymane z budżetu państwa na realizację zadań bieżących z zakresu administracji rządowej oraz innych zadań zleconych gminie (związkom gmin, związkom powiatowo-gminnym) ustawami	271 064,00
		2440	Dotacje otrzymane z państwowych funduszy celowych na realizację zadań bieżących jednostek sektora finansów publicznych	850,00

	85513		Składki na ubezpieczenie zdrowotne opłacane za osoby pobierające niektóre świadczenia rodzinne, zgodnie z przepisami ustawy o świadczeniach rodzinnych oraz za osoby pobierające zasiłki dla opiekunów, zgodnie z przepisami ustawy z dnia 4 kwietnia 2014 r. o ustaleniu i wypłacie zasiłków dla opiekunów	37 721,00
			w tym z tytułu dotacji i środków na finansowanie wydatków na realizację zadań finansowanych z udziałem środków, o których mowa w art. 5 ust. 1 pkt 2 i 3	0,00
		2010	Dotacje celowe otrzymane z budżetu państwa na realizację zadań bieżących z zakresu administracji rządowej oraz innych zadań zleconych gminie (związkom gmin, związkom powiatowo-gminnym) ustawami	37 721,00
900			Gospodarka komunalna i ochrona środowiska	1 003 183,00
			w tym z tytułu dotacji i środków na finansowanie wydatków na realizację zadań finansowanych z udziałem środków, o których mowa w art. 5 ust. 1 pkt 2 i 3	0,00
	90001		Gospodarka ściekowa i ochrona wód	45 000,00
			w tym z tytułu dotacji i środków na finansowanie wydatków na realizację zadań finansowanych z udziałem środków, o których mowa w art. 5 ust. 1 pkt 2 i 3	0,00
		0830	Wpływy z usług	45 000,00
	90002		Gospodarka odpadami komunalnymi	920 383,00
			w tym z tytułu dotacji i środków na finansowanie wydatków na realizację zadań finansowanych z udziałem środków, o których mowa w art. 5 ust. 1 pkt 2 i 3	0,00
		0490	Wpływy z innych lokalnych opłat pobieranych przez jednostki samorządu terytorialnego na podstawie odrębnych ustaw	920 383,00
	90019		Wpływy i wydatki związane z gromadzeniem środków z opłat i kar za korzystanie ze środowiska	3 000,00
			w tym z tytułu dotacji i środków na finansowanie wydatków na realizację zadań finansowanych z udziałem środków, o których mowa w art. 5 ust. 1 pkt 2 i 3	0,00
		0690	Wpływy z różnych opłat	3 000,00
	90026		Pozostałe działania związane z gospodarką odpadami	34 800,00
			w tym z tytułu dotacji i środków na finansowanie wydatków na realizację zadań finansowanych z udziałem środków, o których mowa w art. 5 ust. 1 pkt 2 i 3	0,00
		2460	Środki otrzymane od pozostałych jednostek zaliczanych do sektora finansów publicznych na realizację zadań bieżących jednostek zaliczanych do sektora finansów publicznych	34 800,00
bieżące razem				35 006 359,86
			w tym z tytułu dotacji i środków na finansowanie wydatków na realizację zadań finansowanych z udziałem środków, o których mowa w art. 5 ust. 1 pkt 2 i 3	134 620,56

majątkowe				
010			Rolnictwo i łowiectwo	300 000,00
			w tym z tytułu dotacji i środków na finansowanie wydatków na realizację zadań finansowanych z udziałem środków, o których mowa w art. 5 ust. 1 pkt 2 i 3	0,00
	01010		Infrastruktura wodociągowa i sanitacyjna wsi	300 000,00

			w tym z tytułu dotacji i środków na finansowanie wydatków na realizację zadań finansowanych z udziałem środków, o których mowa w art. 5 ust. 1 pkt 2 i 3	0,00
		6290	Środki na dofinansowanie własnych inwestycji gmin, powiatów (związków gmin, związków powiatowo-gminnych, związków powiatów), samorządów województw, pozyskane z innych źródeł	300 000,00
600			Transport i łączność	78 899,52
			w tym z tytułu dotacji i środków na finansowanie wydatków na realizację zadań finansowanych z udziałem środków, o których mowa w art. 5 ust. 1 pkt 2 i 3	0,00
	60016		Drogi publiczne gminne	38 899,52
			w tym z tytułu dotacji i środków na finansowanie wydatków na realizację zadań finansowanych z udziałem środków, o których mowa w art. 5 ust. 1 pkt 2 i 3	0,00
		6300	Dotacja celowa otrzymana z tytułu pomocy finansowej udzielanej między jednostkami samorządu terytorialnego na dofinansowanie własnych zadań inwestycyjnych i zakupów inwestycyjnych	38 899,52
	60017		Drogi wewnętrzne	40 000,00
			w tym z tytułu dotacji i środków na finansowanie wydatków na realizację zadań finansowanych z udziałem środków, o których mowa w art. 5 ust. 1 pkt 2 i 3	0,00
		6630	Dotacje celowe otrzymane z samorządu województwa na inwestycje i zakupy inwestycyjne realizowane na podstawie porozumień (umów) między jednostkami samorządu terytorialnego	40 000,00
700			Gospodarka mieszkaniowa	163 397,24
			w tym z tytułu dotacji i środków na finansowanie wydatków na realizację zadań finansowanych z udziałem środków, o których mowa w art. 5 ust. 1 pkt 2 i 3	163 397,24
	70095		Pozostała działalność	163 397,24
			w tym z tytułu dotacji i środków na finansowanie wydatków na realizację zadań finansowanych z udziałem środków, o których mowa w art. 5 ust. 1 pkt 2 i 3	163 397,24
		6257	Dotacje celowe w ramach programów finansowych z udziałem środków europejskich oraz środków, o których mowa w art. 5 ust. 3 pkt 5 lit. a i b ustawy, lub płatności w ramach budżetu środków europejskich, realizowanych przez jednostki samorządu terytorialnego	146 197,53
		6259	Dotacje celowe w ramach programów finansowych z udziałem środków europejskich oraz środków, o których mowa w art. 5 ust. 3 pkt 5 lit. a i b ustawy, lub płatności w ramach budżetu środków europejskich, realizowanych przez jednostki samorządu terytorialnego	17 199,71
754			Bezpieczeństwo publiczne i ochrona przeciwpożarowa	20 000,00
			w tym z tytułu dotacji i środków na finansowanie wydatków na realizację zadań finansowanych z udziałem środków, o których mowa w art. 5 ust. 1 pkt 2 i 3	0,00
	75412		Ochotnicze straże pożarne	20 000,00
			w tym z tytułu dotacji i środków na finansowanie wydatków na realizację zadań finansowanych z udziałem środków, o których mowa w art. 5 ust. 1 pkt 2 i 3	0,00

		6300	Dotacja celowa otrzymana z tytułu pomocy finansowej udzielanej między jednostkami samorządu terytorialnego na dofinansowanie własnych zadań inwestycyjnych i zakupów inwestycyjnych	20 000,00
758			Różne rozliczenia	696 273,00
			w tym z tytułu dotacji i środków na finansowanie wydatków na realizację zadań finansowanych z udziałem środków, o których mowa w art. 5 ust. 1 pkt 2 i 3	0,00
	75816		Wpływy do rozliczenia	696 273,00
			w tym z tytułu dotacji i środków na finansowanie wydatków na realizację zadań finansowanych z udziałem środków, o których mowa w art. 5 ust. 1 pkt 2 i 3	0,00
		6290	Środki na dofinansowanie własnych inwestycji gmin, powiatów (związków gmin, związków powiatowo-gminnych, związków powiatów), samorządów województw, pozyskane z innych źródeł	696 273,00
852			Pomoc społeczna	0,00
			w tym z tytułu dotacji i środków na finansowanie wydatków na realizację zadań finansowanych z udziałem środków, o których mowa w art. 5 ust. 1 pkt 2 i 3	0,00
	85203		Ośrodki wsparcia	0,00
			w tym z tytułu dotacji i środków na finansowanie wydatków na realizację zadań finansowanych z udziałem środków, o których mowa w art. 5 ust. 1 pkt 2 i 3	0,00
		6257	Dotacje celowe w ramach programów finansowych z udziałem środków europejskich oraz środków, o których mowa w art. 5 ust. 3 pkt 5 lit. a i b ustawy, lub płatności w ramach budżetu środków europejskich, realizowanych przez jednostki samorządu terytorialnego	0,00
900			Gospodarka komunalna i ochrona środowiska	1 004 251,98
			w tym z tytułu dotacji i środków na finansowanie wydatków na realizację zadań finansowanych z udziałem środków, o których mowa w art. 5 ust. 1 pkt 2 i 3	1 004 251,98
	90005		Ochrona powietrza atmosferycznego i klimatu	1 004 251,98
			w tym z tytułu dotacji i środków na finansowanie wydatków na realizację zadań finansowanych z udziałem środków, o których mowa w art. 5 ust. 1 pkt 2 i 3	1 004 251,98
		6257	Dotacje celowe w ramach programów finansowych z udziałem środków europejskich oraz środków, o których mowa w art. 5 ust. 3 pkt 5 lit. a i b ustawy, lub płatności w ramach budżetu środków europejskich, realizowanych przez jednostki samorządu terytorialnego	820 000,00
		6299	Środki na dofinansowanie własnych inwestycji gmin, powiatów (związków gmin, związków powiatowo-gminnych, związków powiatów), samorządów województw, pozyskane z innych źródeł	184 251,98
majątkowe razem				2 262 821,74
			w tym z tytułu dotacji i środków na finansowanie wydatków na realizację zadań finansowanych z udziałem środków, o których mowa w art. 5 ust. 1 pkt 2 i 3	1 167 649,22

Ogółem:		37 269 181,60
	w tym z tytułu dotacji i środków na finansowanie wydatków na realizację zadań finansowanych z udziałem środków, o których mowa w art. 5 ust. 1 pkt 2 i 3	1 302 269,78

(* kol 2 do wykorzystania fakultatywnego)

WOJT
Krzysztof Gajewski



Planowane wydatki budżetowe na 2020r. po zmianach dla Urzędu Gminy w Waśniowie

Dział	Rozdział	§ grupa	Nazwa	Plan	z tego:				z tego:				Wydatki majątkowe	inwestycje i zakupy inwestycyjne	w tym: na programy finansowane z udziałem środków, o których mowa w art. 5 ust. 1 pkt 2 i 3.	zakup i objęcie akcji i udziałów	Wnieście wkładów do spółek prawa handlowego	
					Wydatki bieżące	Wydatki jednostek budżetowych,	wynagrodzenia i składki od osób niezaradkowych	Wydatki związane z realizacją ich statutowych zadań;	dotacje na zadania bieżące	świadczenia na rzecz osób fizycznych;	wydatki na programy finansowane z udziałem środków, o których mowa w art. 5 ust. 1 pkt 2 i 3	wypłaty z tytułu poręczeń i gwarancji						obsługa długu
010	01010	3	4	5	6	7	8	9	10	11	12	13	14	15	16	17	18	19
			Rozmaito i oświadczenie	3 458 195,49	771 970,49	771 970,49	14 515,35	757 455,14	0,00	0,00	0,00	0,00	0,00	2 888 215,00	2 888 215,00	898 215,00	0,00	0,00
			Infrastruktura wodociągowa i sanitacyjna wsi	2 888 215,00	0,00	0,00	0,00	0,00	0,00	0,00	0,00	0,00	0,00	2 888 215,00	2 888 215,00	898 215,00	0,00	0,00
		6050	Wydatki inwestycyjne jednostek budżetowych	1 850 000,00	0,00	0,00	0,00	0,00	0,00	0,00	0,00	0,00	0,00	1 850 000,00	1 850 000,00	0,00	0,00	0,00
		6059	Wydatki inwestycyjne jednostek budżetowych	898 215,00	0,00	0,00	0,00	0,00	0,00	0,00	0,00	0,00	0,00	898 215,00	898 215,00	0,00	0,00	0,00
		01030	Izby rolnicze	29 503,00	29 503,00	29 503,00	0,00	29 503,00	0,00	0,00	0,00	0,00	0,00	0,00	0,00	0,00	0,00	0,00
		2850	Wpłaty gmin na rzecz izb rolniczych z wysokości 2% uzyskanych wpływów z podatku rolnego	29 503,00	29 503,00	29 503,00	0,00	29 503,00	0,00	0,00	0,00	0,00	0,00	0,00	0,00	0,00	0,00	0,00
		01095	Pozostała działalność	742 467,49	742 467,49	742 467,49	14 515,35	727 952,14	0,00	0,00	0,00	0,00	0,00	0,00	0,00	0,00	0,00	0,00
		4010	Wynagrodzenia osobowe pracowników	12 160,00	12 160,00	12 160,00	12 160,00	0,00	0,00	0,00	0,00	0,00	0,00	0,00	0,00	0,00	0,00	0,00
		4110	Składki na ubezpieczenia społeczne	2 079,36	2 079,36	2 079,36	2 079,36	0,00	0,00	0,00	0,00	0,00	0,00	0,00	0,00	0,00	0,00	0,00
		4120	Składki na Fundusz Pracy oraz Fundusz Solidarnościowy	275,99	275,99	275,99	275,99	0,00	0,00	0,00	0,00	0,00	0,00	0,00	0,00	0,00	0,00	0,00
		4210	Zakup materiałów i wyposażenia	42,84	42,84	42,84	42,84	0,00	0,00	0,00	0,00	0,00	0,00	0,00	0,00	0,00	0,00	0,00
		4430	Różne opłaty i składki	727 909,30	727 909,30	727 909,30	0,00	727 909,30	0,00	0,00	0,00	0,00	0,00	0,00	0,00	0,00	0,00	0,00
400			Wytwarzanie i zaopatrywanie w energię elektryczną, gaz i wodę	580 000,00	580 000,00	580 000,00	9 000,00	571 000,00	0,00	0,00	0,00	0,00	0,00	0,00	0,00	0,00	0,00	0,00
		40002	Dostarczanie wody	580 000,00	580 000,00	580 000,00	9 000,00	571 000,00	0,00	0,00	0,00	0,00	0,00	0,00	0,00	0,00	0,00	0,00
		4110	Składki na ubezpieczenia społeczne	800,00	800,00	800,00	800,00	0,00	0,00	0,00	0,00	0,00	0,00	0,00	0,00	0,00	0,00	0,00
		4120	Składki na Fundusz Pracy oraz Fundusz Solidarnościowy	200,00	200,00	200,00	200,00	0,00	0,00	0,00	0,00	0,00	0,00	0,00	0,00	0,00	0,00	0,00
		4170	Wynagrodzenia bezosobowe	8 000,00	8 000,00	8 000,00	8 000,00	0,00	0,00	0,00	0,00	0,00	0,00	0,00	0,00	0,00	0,00	0,00
		4210	Zakup materiałów i wyposażenia	40 000,00	40 000,00	40 000,00	40 000,00	0,00	0,00	0,00	0,00	0,00	0,00	0,00	0,00	0,00	0,00	0,00
		4260	Zakup energii	150 000,00	150 000,00	150 000,00	0,00	150 000,00	0,00	0,00	0,00	0,00	0,00	0,00	0,00	0,00	0,00	0,00
		4270	Zakup usług remontowych	150 000,00	150 000,00	150 000,00	0,00	150 000,00	0,00	0,00	0,00	0,00	0,00	0,00	0,00	0,00	0,00	0,00
		4300	Zakup usług pozostałych	60 000,00	60 000,00	60 000,00	0,00	60 000,00	0,00	0,00	0,00	0,00	0,00	0,00	0,00	0,00	0,00	0,00
		4390	Zakup usług obejmujących wykonanie ekspertyz, analiz i opinii	25 000,00	25 000,00	25 000,00	0,00	25 000,00	0,00	0,00	0,00	0,00	0,00	0,00	0,00	0,00	0,00	0,00
		4430	Różne opłaty i składki	40 000,00	40 000,00	40 000,00	0,00	40 000,00	0,00	0,00	0,00	0,00	0,00	0,00	0,00	0,00	0,00	0,00
		4510	Opłaty na rzecz budżetu państwa	5 000,00	5 000,00	5 000,00	0,00	5 000,00	0,00	0,00	0,00	0,00	0,00	0,00	0,00	0,00	0,00	0,00
		4520	Opłaty na rzecz budżetów jednostek samorządu terytorialnego	2 000,00	2 000,00	2 000,00	0,00	2 000,00	0,00	0,00	0,00	0,00	0,00	0,00	0,00	0,00	0,00	0,00
		4530	Podatek od towarów i usług (VAT)	90 000,00	90 000,00	90 000,00	0,00	90 000,00	0,00	0,00	0,00	0,00	0,00	0,00	0,00	0,00	0,00	0,00

Dział	Rozdział	§ / grupa	Nazwa	Plan	z tego:										z tego:			Wnieście wkładów do spółek prawa handlowego	
					Wydanki budżetowych	wynagrodzenia i składki od nich należące	z tego:		dotacje na zadania bieżące	świadczenia na rzecz osób fizycznych;	wydatki na finansowanie z udziałem środków, o których mowa w art. 5 ust. 1 pkt 2 i 3	wydatki z tytułu poręczeń i gwarancji	obsługa długu	Wydanki majątkowe	z tego:				
							wydatki jednostek budżetowych	wynagrodzenia i składki od nich należące							wydatki związane z realizacją statutowych zadań	dotacje na zadania bieżące	świadczenia na rzecz osób fizycznych;		wydatki na finansowanie z udziałem środków, o których mowa w art. 5 ust. 1 pkt 2 i 3
1	2	3	4	5	6	7	8	9	10	11	12	13	14	15	16	17	18	19	
600	60004		Kary i odszkodowania wypłacone na rzecz osób fizycznych	5 000,00	5 000,00	5 000,00	0,00	5 000,00	0,00	0,00	0,00	0,00	0,00	0,00	0,00	0,00	0,00	0,00	0,00
		4610	Koszty posągowania sądownego i prokuratorskiego	4 000,00	4 000,00	4 000,00	0,00	4 000,00	0,00	0,00	0,00	0,00	0,00	0,00	0,00	0,00	0,00	0,00	0,00
			Transport i łączność	5 270 315,82	3 985 525,40	3 985 030,74	0,00	3 983 030,74	312 494,88	0,00	0,00	0,00	0,00	0,00	1 274 790,52	1 274 790,52	0,00	0,00	0,00
			Lokality transportu zbiorowego	113 152,64	113 152,64	22 384,64	0,00	22 384,64	80 768,00	0,00	0,00	0,00	0,00	0,00	0,00	0,00	0,00	0,00	0,00
		2710	Dotacja celowa na pomoc finansową udzielaną między jednostkami samorządu terytorialnego na dofinansowanie własnych zadań bieżących	80 768,00	90 768,00	0,00	0,00	0,00	90 768,00	0,00	0,00	0,00	0,00	0,00	0,00	0,00	0,00	0,00	0,00
		4300	Zakup usług pozostałych	22 384,64	22 384,64	22 384,64	0,00	22 384,64	0,00	0,00	0,00	0,00	0,00	0,00	0,00	0,00	0,00	0,00	0,00
		60014	Drogi publiczne powiatowe	354 842,28	354 842,28	177 867,00	0,00	177 867,00	178 975,28	0,00	0,00	0,00	0,00	0,00	0,00	0,00	0,00	0,00	0,00
		2710	Dotacja celowa na pomoc finansową udzielaną między jednostkami samorządu terytorialnego na dofinansowanie własnych zadań bieżących	176 975,26	176 975,26	0,00	0,00	0,00	176 975,26	0,00	0,00	0,00	0,00	0,00	0,00	0,00	0,00	0,00	0,00
		4210	Zakup materiałów i wyposażenia	17 867,00	17 867,00	17 867,00	0,00	17 867,00	0,00	0,00	0,00	0,00	0,00	0,00	0,00	0,00	0,00	0,00	0,00
		4270	Zakup usług remontowych	80 000,00	80 000,00	80 000,00	0,00	80 000,00	0,00	0,00	0,00	0,00	0,00	0,00	0,00	0,00	0,00	0,00	0,00
		4300	Zakup usług pozostałych	70 000,00	70 000,00	70 000,00	0,00	70 000,00	0,00	0,00	0,00	0,00	0,00	0,00	0,00	0,00	0,00	0,00	0,00
		4430	Różne opłaty i składki	10 000,00	10 000,00	10 000,00	0,00	10 000,00	0,00	0,00	0,00	0,00	0,00	0,00	0,00	0,00	0,00	0,00	0,00
		60016	Drogi publiczne gminne	3 922 568,82	2 982 778,10	2 982 778,10	0,00	2 982 778,10	0,00	0,00	0,00	0,00	0,00	0,00	939 790,52	939 790,52	0,00	0,00	0,00
		4110	Składki na ubezpieczenia społeczne	0,00	0,00	0,00	0,00	0,00	0,00	0,00	0,00	0,00	0,00	0,00	0,00	0,00	0,00	0,00	0,00
		4120	Składki na Fundusz Pracy oraz Fundusz Solidarnościowy	0,00	0,00	0,00	0,00	0,00	0,00	0,00	0,00	0,00	0,00	0,00	0,00	0,00	0,00	0,00	0,00
		4170	Wynagrodzenia bezosobowe	0,00	0,00	0,00	0,00	0,00	0,00	0,00	0,00	0,00	0,00	0,00	0,00	0,00	0,00	0,00	0,00
		4210	Zakup materiałów i wyposażenia	10 000,00	10 000,00	10 000,00	0,00	10 000,00	0,00	0,00	0,00	0,00	0,00	0,00	0,00	0,00	0,00	0,00	0,00
		4270	Zakup usług remontowych	2 487 389,00	2 487 389,00	2 487 389,00	0,00	2 487 389,00	0,00	0,00	0,00	0,00	0,00	0,00	0,00	0,00	0,00	0,00	0,00
		4300	Zakup usług pozostałych	437 248,10	437 248,10	437 248,10	0,00	437 248,10	0,00	0,00	0,00	0,00	0,00	0,00	0,00	0,00	0,00	0,00	0,00
		4390	wykonanie ekspertyz, analiz i opinii	5 000,00	5 000,00	5 000,00	0,00	5 000,00	0,00	0,00	0,00	0,00	0,00	0,00	0,00	0,00	0,00	0,00	0,00
		4450	Różne opłaty i składki	25 000,00	25 000,00	25 000,00	0,00	25 000,00	0,00	0,00	0,00	0,00	0,00	0,00	0,00	0,00	0,00	0,00	0,00
		4510	Opłaty na rzecz budżetu państwa	2 000,00	2 000,00	2 000,00	0,00	2 000,00	0,00	0,00	0,00	0,00	0,00	0,00	0,00	0,00	0,00	0,00	0,00
		4520	Opłaty na rzecz budżetów jednostek samorządu terytorialnego	2 000,00	2 000,00	2 000,00	0,00	2 000,00	0,00	0,00	0,00	0,00	0,00	0,00	0,00	0,00	0,00	0,00	0,00
		4590	Kary i odszkodowania wypłacone na rzecz osób fizycznych	4 142,00	4 142,00	4 142,00	0,00	4 142,00	0,00	0,00	0,00	0,00	0,00	0,00	0,00	0,00	0,00	0,00	0,00
		6050	Wydanki inwestycyjne jednostek budżetowych	939 790,52	939 790,52	939 790,52	0,00	939 790,52	0,00	0,00	0,00	0,00	0,00	0,00	939 790,52	939 790,52	0,00	0,00	0,00
		60617	Drogi wewnętrzne	314 751,40	44 751,40	44 751,40	0,00	44 751,40	0,00	0,00	0,00	0,00	0,00	0,00	270 000,00	270 000,00	0,00	0,00	0,00

Dział	Rozdział	§ / grupa	Nazwa	Plan	z tego:										z tego:				
					Wydanki bieżące					z tego:					Wydanki na programy finansowane z udziałem środków, o których mowa w art. 5 ust. 1 pkt 2 i 3	Wydanki majątkowe	inwestycje i zakupy inwestycyjne	w tym:	
					wydatki jednostek budżetowych,	wynagrodzenia i składki od nich naliczane	wydatki związane z realizacją ich statutowych zadań;	dotacje na zadania bieżące	świadczenia na rzecz osób fizycznych;	wydatki na programy finansowane z udziałem środków, o których mowa w art. 5 ust. 1 pkt 2 i 3	wydatki z tytułu poręczeń i gwarancji	obsługa długu	na programy finansowane z udziałem środków, o których mowa w art. 5 ust. 1 pkt 2 i 3.	zakup i objęcie akcji i udziałów				Wpłaty na wydatki handlowe	
6	7	8	9	10	11	12	13	14	15	16	17	18	19						
720	2	3	4	5	6	7	8	9	10	11	12	13	14	15	16	17	18	19	
					140 620,56	4 000,00	0,00	4 000,00	0,00	0,00	138 620,56	0,00	0,00	0,00	0,00	0,00	0,00	0,00	0,00
	72095			140 620,56	140 620,56	4 000,00	0,00	4 000,00	0,00	0,00	138 620,56	0,00	0,00	0,00	0,00	0,00	0,00	0,00	0,00
		4247		134 620,56	134 620,56	0,00	0,00	0,00	0,00	0,00	134 620,56	0,00	0,00	0,00	0,00	0,00	0,00	0,00	0,00
		4248		2 000,00	2 000,00	0,00	0,00	0,00	0,00	0,00	2 000,00	0,00	0,00	0,00	0,00	0,00	0,00	0,00	0,00
		4300		4 000,00	4 000,00	4 000,00	0,00	4 000,00	0,00	0,00	0,00	0,00	0,00	0,00	0,00	0,00	0,00	0,00	0,00
750				3 535 412,00	3 493 412,00	3 275 572,00	2 350 605,42	924 866,58	25 000,00	192 840,00	0,00	0,00	0,00	42 000,00	42 000,00	0,00	0,00	0,00	0,00
	75011			66 435,00	66 435,00	66 435,00	66 435,00	0,00	0,00	0,00	0,00	0,00	0,00	0,00	0,00	0,00	0,00	0,00	0,00
		4010		56 041,00	56 041,00	56 041,00	56 041,00	0,00	0,00	0,00	0,00	0,00	0,00	0,00	0,00	0,00	0,00	0,00	0,00
		4110		9 092,00	9 092,00	9 092,00	9 092,00	0,00	0,00	0,00	0,00	0,00	0,00	0,00	0,00	0,00	0,00	0,00	0,00
		4120		1 302,00	1 302,00	1 302,00	1 302,00	0,00	0,00	0,00	0,00	0,00	0,00	0,00	0,00	0,00	0,00	0,00	0,00
75022				110 000,00	10 000,00	10 000,00	0,00	10 000,00	0,00	100 000,00	0,00	0,00	0,00	0,00	0,00	0,00	0,00	0,00	0,00
		3030		100 000,00	100 000,00	0,00	0,00	0,00	0,00	100 000,00	0,00	0,00	0,00	0,00	0,00	0,00	0,00	0,00	0,00
		4210		2 000,00	2 000,00	2 000,00	0,00	2 000,00	0,00	0,00	0,00	0,00	0,00	0,00	0,00	0,00	0,00	0,00	0,00
		4300		6 000,00	6 000,00	6 000,00	0,00	6 000,00	0,00	0,00	0,00	0,00	0,00	0,00	0,00	0,00	0,00	0,00	0,00
75023				3 047 151,00	2 985 151,00	2 985 151,00	2 169 170,42	825 980,58	0,00	15 000,00	0,00	0,00	0,00	42 000,00	42 000,00	0,00	0,00	0,00	0,00
		3020		10 000,00	10 000,00	0,00	0,00	0,00	0,00	10 000,00	0,00	0,00	0,00	0,00	0,00	0,00	0,00	0,00	0,00
		4010		1 682 170,42	1 682 170,42	1 682 170,42	1 682 170,42	0,00	0,00	0,00	0,00	0,00	0,00	0,00	0,00	0,00	0,00	0,00	0,00
		4040		125 000,00	125 000,00	125 000,00	125 000,00	0,00	0,00	0,00	0,00	0,00	0,00	0,00	0,00	0,00	0,00	0,00	0,00
		4110		290 000,00	290 000,00	290 000,00	290 000,00	0,00	0,00	0,00	0,00	0,00	0,00	0,00	0,00	0,00	0,00	0,00	0,00
		4120		42 000,00	42 000,00	42 000,00	42 000,00	0,00	0,00	0,00	0,00	0,00	0,00	0,00	0,00	0,00	0,00	0,00	0,00
4140				10 000,00	10 000,00	10 000,00	0,00	10 000,00	0,00	0,00	0,00	0,00	0,00	0,00	0,00	0,00	0,00	0,00	0,00
4170				30 000,00	30 000,00	30 000,00	30 000,00	0,00	0,00	0,00	0,00	0,00	0,00	0,00	0,00	0,00	0,00	0,00	0,00
4190				10 000,00	10 000,00	10 000,00	0,00	10 000,00	0,00	0,00	0,00	0,00	0,00	0,00	0,00	0,00	0,00	0,00	0,00
4210				247 980,58	247 980,58	247 980,58	0,00	247 980,58	0,00	0,00	0,00	0,00	0,00	0,00	0,00	0,00	0,00	0,00	0,00
4220				12 000,00	12 000,00	12 000,00	0,00	12 000,00	0,00	0,00	0,00	0,00	0,00	0,00	0,00	0,00	0,00	0,00	0,00
4260				30 000,00	30 000,00	30 000,00	0,00	30 000,00	0,00	0,00	0,00	0,00	0,00	0,00	0,00	0,00	0,00	0,00	0,00
4270				20 000,00	20 000,00	20 000,00	0,00	20 000,00	0,00	0,00	0,00	0,00	0,00	0,00	0,00	0,00	0,00	0,00	0,00
4280				5 000,00	5 000,00	5 000,00	0,00	5 000,00	0,00	0,00	0,00	0,00	0,00	0,00	0,00	0,00	0,00	0,00	0,00
4300				337 000,00	337 000,00	337 000,00	0,00	337 000,00	0,00	0,00	0,00	0,00	0,00	0,00	0,00	0,00	0,00	0,00	0,00
4360				30 000,00	30 000,00	30 000,00	0,00	30 000,00	0,00	0,00	0,00	0,00	0,00	0,00	0,00	0,00	0,00	0,00	0,00

Dział	Rezerwa / grupa	Nazwa	Plan	z tego:										z tego:						
				Wyniki bieżące			z tego:				Wydania majątkowe			z tego:			z tego:			
				wydatki jednostek budżetowych,	wynagrodzenia i składki od nich naliczane	wydatki związane z realizacją ich statutowych zadań;	dotacje na zadania bieżące	świadczenia na rzecz osób fizycznych;	wydatki na programy finansowane z udziałem środków, o których mowa w art. 5 ust. 1 pkt 2 i 3,	wypłaty z tytułu poręczeń i gwarancji	obsługa długu	Wydania majątkowe	inwestycje i zakupy inwestycyjne	w tym: na programy finansowane z udziałem środków, o których mowa w art. 5 ust. 1 pkt 2 i 3,	zakup i objęcie akcji i udziałów	Wnieście wkładów do spółek prawa handlowego				
7	8	9	10	11	12	13	14	15	16	17	18	19								
1	2	3	4	5	6	7	8	9	10	11	12	13	14	15	16	17	18	19		
		4380	Zakup usług obrotowych	3 000,00	3 000,00	3 000,00	0,00	3 000,00	0,00	0,00	0,00	0,00	0,00	0,00	0,00	0,00	0,00	0,00		
		4390	Zakup usług obsługujących wykonanie ekspertyz, analiz i opinii	4 000,00	4 000,00	4 000,00	0,00	4 000,00	0,00	0,00	0,00	0,00	0,00	0,00	0,00	0,00	0,00	0,00		
		4410	Różne służbowe krajowe	15 000,00	15 000,00	15 000,00	0,00	15 000,00	0,00	0,00	0,00	0,00	0,00	0,00	0,00	0,00	0,00	0,00		
		4430	Różne opłaty i składki	10 000,00	10 000,00	10 000,00	0,00	10 000,00	0,00	0,00	0,00	0,00	0,00	0,00	0,00	0,00	0,00	0,00		
		4440	Opłaty na zakładowy fundusz świadczeń socjalnych	65 000,00	65 000,00	65 000,00	0,00	65 000,00	0,00	0,00	0,00	0,00	0,00	0,00	0,00	0,00	0,00	0,00		
		4510	Opłaty na rzecz budżetu państwa	1 000,00	1 000,00	1 000,00	0,00	1 000,00	0,00	0,00	0,00	0,00	0,00	0,00	0,00	0,00	0,00	0,00		
		4520	Opłaty na rzecz budżetów jednostek samorządu terytorialnego	1 000,00	1 000,00	1 000,00	0,00	1 000,00	0,00	0,00	0,00	0,00	0,00	0,00	0,00	0,00	0,00	0,00		
		4700	Szkolenia pracowników niebędących członkami korpusu służby cywilnej	25 000,00	25 000,00	25 000,00	0,00	25 000,00	0,00	0,00	0,00	0,00	0,00	0,00	0,00	0,00	0,00	0,00		
		5050	Wydanki inwestycyjne jednostek budżetowych	42 000,00	42 000,00	42 000,00	0,00	42 000,00	0,00	0,00	0,00	0,00	0,00	42 000,00	42 000,00	0,00	0,00	0,00		
75056			Spis powozachy i inne	33 826,00	33 826,00	33 826,00	0,00	33 826,00	0,00	32 840,00	0,00	0,00	0,00	0,00	0,00	0,00	0,00	0,00		
		3020	Wydanki osobowe niezaliczone do wynagrodzeń	14 340,00	14 340,00	14 340,00	0,00	14 340,00	0,00	14 340,00	0,00	0,00	0,00	0,00	0,00	0,00	0,00	0,00		
		3040	Nagrody o charakterze szczeplonym niezaliczone do wynagrodzeń	18 500,00	18 500,00	18 500,00	0,00	18 500,00	0,00	18 500,00	0,00	0,00	0,00	0,00	0,00	0,00	0,00	0,00		
		4010	Wynagrodzenia osobowe pracowników	0,00	0,00	0,00	0,00	0,00	0,00	0,00	0,00	0,00	0,00	0,00	0,00	0,00	0,00	0,00		
		4110	Składki na ubezpieczenia społeczne	0,00	0,00	0,00	0,00	0,00	0,00	0,00	0,00	0,00	0,00	0,00	0,00	0,00	0,00	0,00		
		4120	Składki na Fundusz Pracy oraz Fundusz Solidarnościowy	0,00	0,00	0,00	0,00	0,00	0,00	0,00	0,00	0,00	0,00	0,00	0,00	0,00	0,00	0,00		
		4170	Wynagrodzenia bezosobowe	0,00	0,00	0,00	0,00	0,00	0,00	0,00	0,00	0,00	0,00	0,00	0,00	0,00	0,00	0,00		
		4210	Zakup materiałów i wyposażenia	986,00	986,00	986,00	0,00	986,00	0,00	986,00	0,00	0,00	0,00	0,00	0,00	0,00	0,00	0,00		
		4300	Zakup usług pozostałych	0,00	0,00	0,00	0,00	0,00	0,00	0,00	0,00	0,00	0,00	0,00	0,00	0,00	0,00	0,00		
		4410	Podróżne służbowe krajowe	0,00	0,00	0,00	0,00	0,00	0,00	0,00	0,00	0,00	0,00	0,00	0,00	0,00	0,00	0,00		
75075			Promocja jednostek samorządu terytorialnego	30 000,00	30 000,00	30 000,00	5 000,00	25 000,00	0,00	0,00	0,00	0,00	0,00	0,00	0,00	0,00	0,00	0,00		
		4170	Wynagrodzenia bezosobowe	5 000,00	5 000,00	5 000,00	5 000,00	0,00	0,00	0,00	0,00	0,00	0,00	0,00	0,00	0,00	0,00	0,00		
		4210	Zakup materiałów i wyposażenia	10 000,00	10 000,00	10 000,00	0,00	10 000,00	0,00	0,00	0,00	0,00	0,00	0,00	0,00	0,00	0,00	0,00		
		4300	Zakup usług pozostałych	15 000,00	15 000,00	15 000,00	0,00	15 000,00	0,00	0,00	0,00	0,00	0,00	0,00	0,00	0,00	0,00	0,00		
75085			Pozostała działalność	248 000,00	248 000,00	173 000,00	110 000,00	63 000,00	25 000,00	50 000,00	0,00	0,00	0,00	0,00	0,00	0,00	0,00	0,00		

Dział	Rozdział	§ / grupa	Nazwa	Plan	z tego:							z tego:				z tego:			
					Wydanki bieżące	wydatki jednostek budżetowych,	wynagrodzenia i składek na świadczenia emerytalne i podobne	wydatki związane z realizacją ich statutowych zadań;	dotacje na zadania bieżące	świadczenia na rzecz osób fizycznych;	wydatki na programy finansowane z udziałem środków, o których mowa w art. 5 ust. 1 pkt 2 i 3	wydatki z tytułu poręczeń i gwarancji	obsługa długu	Wydatki majątkowe	inwestycje i zakupy inwestycyjne	w tym: na programy finansowane z udziałem środków, o których mowa w art. 5 ust. 1 pkt 2 i 3,	zakup i objęcie akcji i udziałów	Wnieście wkładów do spółek prawa handlowego	
1	2	3	4	5	6	7	8	9	10	11	12	13	14	15	16	17	18	19	
			Wpłaty gmin i powiatów na rzecz innych jednostek samorządu terytorialnego oraz związków gmin, związków powiatów i związków województwa, związków metropolii i innych na cel finansowane zadań bieżących																
			Różne wydatki na rzecz osób fizycznych	50 000,00	50 000,00	0,00	0,00	0,00	0,00	50 000,00	0,00	0,00	0,00	0,00	0,00	0,00	0,00	0,00	
			Wynagrodzenia agencyj/nowizyjne	110 000,00	110 000,00	110 000,00	110 000,00	0,00	0,00	0,00	0,00	0,00	0,00	0,00	0,00	0,00	0,00	0,00	
			Nagrody konkursowe	5 000,00	5 000,00	5 000,00	5 000,00	0,00	0,00	0,00	0,00	0,00	0,00	0,00	0,00	0,00	0,00	0,00	
			Zakup materiałów i wyposażenia	20 000,00	20 000,00	20 000,00	20 000,00	0,00	0,00	0,00	0,00	0,00	0,00	0,00	0,00	0,00	0,00	0,00	
			Zakup usług pozostałych	15 000,00	15 000,00	15 000,00	15 000,00	0,00	0,00	0,00	0,00	0,00	0,00	0,00	0,00	0,00	0,00	0,00	
			Różne opłaty i składki	20 000,00	20 000,00	20 000,00	20 000,00	0,00	0,00	0,00	0,00	0,00	0,00	0,00	0,00	0,00	0,00	0,00	
			Koszty postępowania sądowego i prokuratorskiego	3 000,00	3 000,00	3 000,00	3 000,00	0,00	0,00	0,00	0,00	0,00	0,00	0,00	0,00	0,00	0,00	0,00	
			Urzędy naczelnych organów władzy państwowej, kontroli i ochrony prawa oraz sądownictwa	60 764,00	60 764,00	25 464,00	22 864,45	2 599,55	0,00	0,00	35 300,00	0,00	0,00	0,00	0,00	0,00	0,00	0,00	0,00
751			Urzędy naczelnych organów władzy państwowej, kontroli i ochrony prawa	1 411,00	1 411,00	1 411,00	1 343,45	67,55	0,00	0,00	0,00	0,00	0,00	0,00	0,00	0,00	0,00	0,00	0,00
	75101		Wynagrodzenia osobowe pracowników	1 140,00	1 140,00	1 140,00	1 140,00	0,00	0,00	0,00	0,00	0,00	0,00	0,00	0,00	0,00	0,00	0,00	0,00
			Składki na ubezpieczenia społeczne	175,52	175,52	175,52	175,52	0,00	0,00	0,00	0,00	0,00	0,00	0,00	0,00	0,00	0,00	0,00	0,00
			Składki na Fundusz Pracy oraz Fundusz Solidarnościowy	27,93	27,93	27,93	27,93	0,00	0,00	0,00	0,00	0,00	0,00	0,00	0,00	0,00	0,00	0,00	0,00
			Zakup materiałów i wyposażenia	67,55	67,55	67,55	67,55	0,00	0,00	0,00	0,00	0,00	0,00	0,00	0,00	0,00	0,00	0,00	0,00
75107			Wpłaty Prezydenta Rzeczypospolitej Polskiej	59 353,00	59 353,00	24 053,00	21 521,00	2 532,00	0,00	0,00	35 300,00	0,00	0,00	0,00	0,00	0,00	0,00	0,00	0,00
			Różne wydatki na rzecz osób fizycznych	35 300,00	35 300,00	0,00	0,00	0,00	0,00	0,00	35 300,00	0,00	0,00	0,00	0,00	0,00	0,00	0,00	0,00
			Wynagrodzenia osobowe pracowników	14 887,00	14 887,00	14 887,00	14 887,00	0,00	0,00	0,00	0,00	0,00	0,00	0,00	0,00	0,00	0,00	0,00	0,00
			Składki na ubezpieczenia społeczne	2 546,00	2 546,00	2 546,00	2 546,00	0,00	0,00	0,00	0,00	0,00	0,00	0,00	0,00	0,00	0,00	0,00	0,00
			Składki na Fundusz Pracy oraz Fundusz Solidarnościowy	308,00	308,00	308,00	308,00	0,00	0,00	0,00	0,00	0,00	0,00	0,00	0,00	0,00	0,00	0,00	0,00
			Wynagrodzenia bezosobowe	3 800,00	3 800,00	3 800,00	3 800,00	0,00	0,00	0,00	0,00	0,00	0,00	0,00	0,00	0,00	0,00	0,00	0,00
			Zakup materiałów i wyposażenia	2 532,00	2 532,00	2 532,00	2 532,00	0,00	0,00	0,00	0,00	0,00	0,00	0,00	0,00	0,00	0,00	0,00	0,00
			Zakup usług pozostałych	0,00	0,00	0,00	0,00	0,00	0,00	0,00	0,00	0,00	0,00	0,00	0,00	0,00	0,00	0,00	0,00
			Podróż służbowe krajowe	0,00	0,00	0,00	0,00	0,00	0,00	0,00	0,00	0,00	0,00	0,00	0,00	0,00	0,00	0,00	0,00

Dział	Rozdział	§ / grupa	Nazwa	Plan	z tego:							z tego:					z tego:		
					Wyniały bieżące	wydatki jednostek budżetowych,	wynagrodzenia i składki od nich naliczane	wydatki związane z realizacją ich statutowych zadań;	dotacje na zadania bieżące	dotacje na świadczenia na rzecz osób fizycznych;	wydatki na programy finansowane z udziałem środków, o których mowa w art. 5 ust. 1 pkt 2 i 3	wypłaty z tytułu poręczeń i gwarancji	obsługa długu	Wydatki majątkowe	inwestycje i zakupy inwestycyjne	w tym: na programy finansowane z udziałem środków, o których mowa w art. 5 ust. 1 pkt 2 i 3.	zakup i objęcie akcji i udziałów	Wnieście wkładów do spółek prawa handlowego	
1	2	3	4	5	6	7	8	9	10	11	12	13	14	15	16	17	18	19	
754			Bezpieczeństwo publiczne i ochrona przeciwpożarowa	1 038 000,00	375 000,00	254 731,00	38 000,00	216 731,00	41 000,00	79 269,00	0,00	0,00	0,00	0,00	684 000,00	684 000,00	0,00	0,00	0,00
75405			Komendy Powiatowe Policji	9 000,00	4 000,00	4 000,00	0,00	4 000,00	0,00	0,00	0,00	0,00	0,00	5 000,00	5 000,00	0,00	0,00	0,00	
2300			Wpłaty jednostek na państwowy fundusz celowy	4 000,00	4 000,00	4 000,00	0,00	4 000,00	0,00	0,00	0,00	0,00	0,00	0,00	0,00	0,00	0,00	0,00	
6170			Wpłaty jednostek na państwowy fundusz celowy na finansowanie lub dofinansowanie zadań inwestycyjnych	5 000,00	0,00	0,00	0,00	0,00	0,00	0,00	0,00	0,00	0,00	5 000,00	5 000,00	0,00	0,00	0,00	
75412			Ochrona i straż pożarna	917 000,00	258 000,00	181 000,00	38 000,00	143 000,00	41 000,00	36 000,00	0,00	0,00	0,00	0,00	659 000,00	659 000,00	0,00	0,00	0,00
2820			Dotacja celowa z budżetu na finansowanie lub dofinansowanie zadań zleconych do realizacji sformułowaniami	41 000,00	41 000,00	0,00	0,00	0,00	41 000,00	0,00	0,00	0,00	0,00	0,00	0,00	0,00	0,00	0,00	
3020			Wydatki osobowe niezaliczone do wynagrodzeń	13 000,00	13 000,00	0,00	0,00	0,00	0,00	13 000,00	0,00	0,00	0,00	0,00	0,00	0,00	0,00	0,00	
3030			Różne wydatki na rzecz osób fizycznych	23 000,00	23 000,00	0,00	0,00	0,00	0,00	23 000,00	0,00	0,00	0,00	0,00	0,00	0,00	0,00	0,00	
4110			Składki na ubezpieczenia społeczne	2 500,00	2 500,00	2 500,00	0,00	0,00	0,00	0,00	0,00	0,00	0,00	0,00	0,00	0,00	0,00	0,00	
4120			Składki na Fundusz Pracy oraz Fundusz Solidarnościowy	500,00	500,00	500,00	0,00	0,00	0,00	0,00	0,00	0,00	0,00	0,00	0,00	0,00	0,00	0,00	
4170			Wynagrodzenia personelu	35 000,00	35 000,00	35 000,00	0,00	0,00	0,00	0,00	0,00	0,00	0,00	0,00	0,00	0,00	0,00	0,00	
4210			Zakup materiałów i wyposażenia	30 000,00	30 000,00	30 000,00	0,00	0,00	0,00	0,00	0,00	0,00	0,00	0,00	0,00	0,00	0,00	0,00	
4260			Zakup energii	55 000,00	55 000,00	55 000,00	0,00	0,00	0,00	0,00	0,00	0,00	0,00	0,00	0,00	0,00	0,00	0,00	
4270			Zakup usług remontowych	10 000,00	10 000,00	10 000,00	0,00	0,00	0,00	0,00	0,00	0,00	0,00	0,00	0,00	0,00	0,00	0,00	
4280			Zakup usług zdrowotnych	8 000,00	8 000,00	8 000,00	0,00	0,00	0,00	0,00	0,00	0,00	0,00	0,00	0,00	0,00	0,00	0,00	
4300			Zakup usług pozostałych	15 000,00	15 000,00	15 000,00	0,00	0,00	0,00	0,00	0,00	0,00	0,00	0,00	0,00	0,00	0,00	0,00	
4430			Różne opłaty i składki	25 000,00	25 000,00	25 000,00	0,00	0,00	0,00	0,00	0,00	0,00	0,00	0,00	0,00	0,00	0,00	0,00	
6050			Wydatki inwestycyjne jednostek budżetowych	225 000,00	0,00	0,00	0,00	0,00	0,00	0,00	0,00	0,00	0,00	0,00	225 000,00	225 000,00	0,00	0,00	0,00
6230			Dotacja celowa z budżetu na finansowanie lub dofinansowanie kosztów realizacji inwestycji i zakupów inwestycyjnych jednostek nie zaliczanych do sektora finansów publicznych	434 000,00	0,00	0,00	0,00	0,00	0,00	0,00	0,00	0,00	0,00	434 000,00	434 000,00	0,00	0,00	0,00	
75421			Zarządzenie Wyższego	107 000,00	107 000,00	68 731,00	0,00	68 731,00	0,00	37 269,00	0,00	0,00	0,00	0,00	0,00	0,00	0,00	0,00	
3030			Różne wydatki na rzecz osób fizycznych	37 269,00	37 269,00	0,00	0,00	0,00	0,00	37 269,00	0,00	0,00	0,00	0,00	0,00	0,00	0,00	0,00	
4210			Zakup materiałów i wyposażenia	62 731,00	62 731,00	62 731,00	0,00	62 731,00	0,00	0,00	0,00	0,00	0,00	0,00	0,00	0,00	0,00	0,00	
4220			Zakup środków żywności	500,00	500,00	500,00	0,00	500,00	0,00	0,00	0,00	0,00	0,00	0,00	0,00	0,00	0,00	0,00	
4300			Zakup usług pozostałych	6 500,00	6 500,00	6 500,00	0,00	6 500,00	0,00	0,00	0,00	0,00	0,00	0,00	0,00	0,00	0,00	0,00	
4810			Różne	0,00	0,00	0,00	0,00	0,00	0,00	0,00	0,00	0,00	0,00	0,00	0,00	0,00	0,00	0,00	
75495			Pozostała działalność	6 000,00	6 000,00	0,00	0,00	0,00	0,00	6 000,00	0,00	0,00	0,00	0,00	0,00	0,00	0,00	0,00	

Dział	Rozdział	§ / grupa	Nazwa	Plan	z tego:										z tego:			
					Wydanki bieżące	Wydanki jednostek budżetowych	Wynagrodzenia i świadczenia		dotacje na zadania bieżące	wydatki na świadczenia na rzecz osób fizycznych	wydatki na programy finansowane z udziałem środków, o których mowa w art. 5 ust. 1 pkt 2 i 3	wydatki z tytułu poręczeń i gwarancji	obsluga długu	Wydanki majątkowe	inwestycje i zakupy inwestycyjne	w tym:		Wnieście wkładów do spółek prawa handlowego
							wynagrodzenia i świadczenia	z tytułu realizacji ich stałowych zadań								na programy finansowane z udziałem środków, o których mowa w art. 5 ust. 1 pkt 2 i 3	na programy finansowane z udziałem środków, o których mowa w art. 5 ust. 1 pkt 2 i 3	
1	2	3	4	5	6	7	8	9	10	11	12	13	14	15	16	17	18	19
757		3020	Wydanki osobowe mieszalnego wypracowań	8 000,00	6 000,00	0,00	0,00	0,00	0,00	0,00	0,00	0,00	0,00	0,00	0,00	0,00	0,00	0,00
	75702		Obsługa długu publicznego	82 000,00	82 000,00	0,00	0,00	0,00	0,00	0,00	0,00	0,00	82 000,00	0,00	0,00	0,00	0,00	0,00
			Obsługa papierów wartościowych, kredytów i pożyczek oraz innych zobowiązań jednostek samorządu terytorialnego zaliczanych do tytułu dłużnego – kredyty i pożyczki	82 000,00	82 000,00	0,00	0,00	0,00	0,00	0,00	0,00	0,00	82 000,00	0,00	0,00	0,00	0,00	0,00
			Obsługa od samorządowych papierów wartościowych (lub zaciągniętych przez jednostkę samorządu terytorialnego kredytów) i pożyczek	82 000,00	82 000,00	0,00	0,00	0,00	0,00	0,00	0,00	0,00	82 000,00	0,00	0,00	0,00	0,00	0,00
758			Różne rozliczenia	11 224,17	11 224,17	11 224,17	1 224,17	10 000,00	0,00	0,00	0,00	0,00	0,00	0,00	0,00	0,00	0,00	0,00
	75814		Różne rozliczenia finansowe	11 224,17	11 224,17	11 224,17	1 224,17	10 000,00	0,00	0,00	0,00	0,00	0,00	0,00	0,00	0,00	0,00	0,00
		4010	Wynagrodzenia osobowe pracowników	1 023,99	1 023,99	1 023,99	1 023,99	0,00	0,00	0,00	0,00	0,00	0,00	0,00	0,00	0,00	0,00	0,00
		4110	Składki na ubezpieczenia społeczne	175,10	175,10	175,10	175,10	0,00	0,00	0,00	0,00	0,00	0,00	0,00	0,00	0,00	0,00	0,00
		4120	Składki na Fundusz Pracy	25,08	25,08	25,08	25,08	0,00	0,00	0,00	0,00	0,00	0,00	0,00	0,00	0,00	0,00	0,00
		4300	Zakup usług pozostałych	10 000,00	10 000,00	10 000,00	0,00	10 000,00	0,00	0,00	0,00	0,00	0,00	0,00	0,00	0,00	0,00	0,00
	75818		Rezerwy ogólne i celowe	0,00	0,00	0,00	0,00	0,00	0,00	0,00	0,00	0,00	0,00	0,00	0,00	0,00	0,00	0,00
		4810	Rezerwy	0,00	0,00	0,00	0,00	0,00	0,00	0,00	0,00	0,00	0,00	0,00	0,00	0,00	0,00	0,00
801			Oświata i wychowanie	2 715 704,90	2 245 704,90	141 000,00	0,00	141 000,00	2 094 704,90	10 000,00	0,00	0,00	0,00	0,00	470 000,00	470 000,00	0,00	0,00
	80101		Szkoly podstawowe	1 851 000,00	1 381 000,00	0,00	0,00	0,00	1 381 000,00	0,00	0,00	0,00	0,00	0,00	470 000,00	470 000,00	0,00	0,00
		2590	Dotacja podmiotowa z budżetu dla publicznej jednostki systemu oświaty prowadzonej przez osobę prawną inną niż jednostka samorządu terytorialnego lub przez osobę fizyczną	1 381 000,00	1 381 000,00	0,00	0,00	0,00	1 381 000,00	0,00	0,00	0,00	0,00	0,00	0,00	0,00	0,00	0,00
		6238	Dotacje celowe z budżetu na finansowanie lub dofinansowanie kosztów realizacji inwestycji zakupów inwestycyjnych jednostek nie zaliczanych do sektora finansów publicznych	470 000,00	0,00	0,00	0,00	0,00	0,00	0,00	0,00	0,00	0,00	0,00	470 000,00	470 000,00	0,00	0,00
	80103		Oddziały przedszkolne w szkołach podstawowych	355 785,00	355 785,00	40 000,00	0,00	40 000,00	315 785,00	0,00	0,00	0,00	0,00	0,00	0,00	0,00	0,00	0,00
		2590	Dotacja podmiotowa z budżetu dla publicznej jednostki systemu oświaty prowadzonej przez osobę prawną inną niż jednostka samorządu terytorialnego lub przez osobę fizyczną	315 785,00	315 785,00	0,00	0,00	0,00	315 785,00	0,00	0,00	0,00	0,00	0,00	0,00	0,00	0,00	0,00

Dział	Rozdział	§ / grupa	Nazwa	Plan	z tego:							z tego:							z tego:			Wnieście wkładów do spółek prawa handlowego
					Wydanki bieżące	wydatki jednostek budżetowych, składek od nich realizowane	wydatki zaliczane z realizacji ich statutowych zadań	dotacje na zadania bieżące	świadczenia na rzecz osób fizycznych;	wydatki na programy finansowane z udziałem środków, o których mowa w art. 5 ust. 1 pkt 2 i 3	wypłaty z tytułu poręczeń i gwarancji	obsługa długu	Wydanki majątkowe	inwestycje i zakupy inwestycyjne	w tym: na programy finansowane z udziałem środków, o których mowa w art. 5 ust. 1 pkt 2 i 3	zakup i objęcie akcji i udziałów	Wnieście wkładów do spółek prawa handlowego					
1	2	3	4	5	6	7	8	9	10	11	12	13	14	15	16	17	18	19				
		4330	Zakup usług przez jednostki samorządu terytorialnego od innych jednostek samorządu terytorialnego	40 000,00	40 000,00	40 000,00	0,00	40 000,00	0,00	0,00	0,00	0,00	0,00	0,00	0,00	0,00	0,00	0,00				
80104		4330	Zakup usług przez jednostki samorządu terytorialnego od innych jednostek samorządu terytorialnego	70 000,00	70 000,00	70 000,00	0,00	70 000,00	0,00	0,00	0,00	0,00	0,00	0,00	0,00	0,00	0,00	0,00				
80106			Inne formy wykształcenia przedszkolnego	86 559,00	5 000,00	5 000,00	0,00	5 000,00	81 559,00	0,00	0,00	0,00	0,00	0,00	0,00	0,00	0,00	0,00				
	2540		Dotacja podmiotowa z budżetu dla niepublicznej jednostki systemu oświaty	81 559,00	0,00	0,00	0,00	0,00	81 559,00	0,00	0,00	0,00	0,00	0,00	0,00	0,00	0,00	0,00				
	4330		Zakup usług przez jednostki samorządu terytorialnego od innych jednostek samorządu terytorialnego	5 000,00	5 000,00	5 000,00	0,00	5 000,00	0,00	0,00	0,00	0,00	0,00	0,00	0,00	0,00	0,00	0,00				
80110			Gimnazja	0,00	0,00	0,00	0,00	0,00	0,00	0,00	0,00	0,00	0,00	0,00	0,00	0,00	0,00	0,00				
	4010		Wynagrodzenia osobowe pracowników	0,00	0,00	0,00	0,00	0,00	0,00	0,00	0,00	0,00	0,00	0,00	0,00	0,00	0,00	0,00				
	4110		Składki na ubezpieczenia społeczne	0,00	0,00	0,00	0,00	0,00	0,00	0,00	0,00	0,00	0,00	0,00	0,00	0,00	0,00	0,00				
	4120		Składki na Fundusz Pracy oraz Fundusz Solidarnościowy	0,00	0,00	0,00	0,00	0,00	0,00	0,00	0,00	0,00	0,00	0,00	0,00	0,00	0,00	0,00				
80113			Dawanie uczeń do szkół	36 000,00	26 000,00	26 000,00	0,00	26 000,00	0,00	10 000,00	0,00	0,00	0,00	0,00	0,00	0,00	0,00	0,00				
	3030		Różne wydatki na rzecz osób fizycznych	10 000,00	0,00	0,00	0,00	0,00	0,00	10 000,00	0,00	0,00	0,00	0,00	0,00	0,00	0,00	0,00				
	4300		Zakup usług pozostałych	18 000,00	18 000,00	18 000,00	0,00	18 000,00	0,00	0,00	0,00	0,00	0,00	0,00	0,00	0,00	0,00	0,00				
	4430		Różne opłaty i składki	8 000,00	8 000,00	8 000,00	0,00	8 000,00	0,00	0,00	0,00	0,00	0,00	0,00	0,00	0,00	0,00	0,00				
80149			Realizacja zadań wymagających srosowania specjalnej organizacji nauki i metod pracy dla dzieci w przedszkolach, oddziałach przedszkolnych w szkołach podstawowych i innych formach wychowania przedszkolnego	130 000,00	0,00	0,00	0,00	0,00	130 000,00	0,00	0,00	0,00	0,00	0,00	0,00	0,00	0,00	0,00				
	2590		Dotacja podmiotowa z budżetu dla publicznej jednostki systemu oświaty prowadzonej przez osobę prawna inną niż jednostka samorządu terytorialnego lub przez osobę fizyczną	130 000,00	0,00	0,00	0,00	0,00	130 000,00	0,00	0,00	0,00	0,00	0,00	0,00	0,00	0,00	0,00				
80150			Realizacja zadań wymagających srosowania specjalnej organizacji nauki i metod pracy dla dzieci i młodzieży w szkołach podstawowych	171 600,00	0,00	0,00	0,00	0,00	171 600,00	0,00	0,00	0,00	0,00	0,00	0,00	0,00	0,00	0,00				

Dział	Rozdział	§ / grupa	Nazwa	Plan	z tego:							z tego:					Wnieścienie wkładów do spółek prawa handlowego		
					Wydaki bieżące	wydatki jednostek budżetowych	wynagrodzenia i składki od nich naliczane	wydatki związane z realizacją ich statutowych zadań,	dotacje na zadania bieżące	świadczenia na rzecz osób fizycznych;	wydatki na świadczenia na rzecz osób fizycznych;	wydatki na programy finansowane z udziałem środków, o których mowa w art. 5 ust. 1 pkt 2 i 3	wypłaty z tytułu poręczeń i gwarancji	obsługa długu	Wydaki majątkowe	inwestycje i zakupy inwestycyjne		w tym: na programy finansowane z udziałem środków, o których mowa w art. 5 ust. 1 pkt 2 i 3.	zakup i objęcie akcji i udziałów
1	2	3	4	5	6	7	8	9	10	11	12	13	14	15	16	17	18	19	
		2590	Dotacja celowa z budżetu dla publicznej jednostki systemu oświaty prowadzonej przez osobę prawna inną niż jednostka samorządu terytorialnego lub przez osobę fizyczną	171 600,00	171 600,00	0,00	0,00	0,00	171 600,00	0,00	0,00	0,00	0,00	0,00	0,00	0,00	0,00	0,00	
	80153		Zapewnienie uczniom prawa do bezpłatnego dostępu do podręczników, materiałów edukacyjnych lub materiałów ściżycenowych	14 760,90	14 760,90	0,00	0,00	0,00	14 760,90	0,00	0,00	0,00	0,00	0,00	0,00	0,00	0,00	0,00	
		2530	Dotacja celowa z budżetu na finansowanie lub dofinansowanie zadań zleconych do realizacji pozostałym jednostkom nie zaliczanym do sektora finansów publicznych	14 760,90	14 760,90	0,00	0,00	0,00	14 760,90	0,00	0,00	0,00	0,00	0,00	0,00	0,00	0,00	0,00	
851			Opłata zdrowia	143 428,40	133 488,40	9 940,00	27 600,00	68 898,40	37 000,00	0,00	0,00	0,00	0,00	0,00	9 930,00	9 930,00	0,00	0,00	
	85121		Lecznictwo ambulatoryjne	9 930,00	0,00	0,00	0,00	0,00	0,00	0,00	0,00	0,00	0,00	0,00	9 930,00	9 930,00	0,00	0,00	
		6220	Dotacje celowe z budżetu na finansowanie lub dofinansowanie kosztów realizacji inwestycji i zakupów inwestycyjnych innych jednostek sektora finansów publicznych	9 930,00	0,00	0,00	0,00	0,00	0,00	0,00	0,00	0,00	0,00	0,00	9 930,00	9 930,00	0,00	0,00	
	85149		Programy polityki zdrowotnej	20 000,00	20 000,00	0,00	0,00	0,00	20 000,00	0,00	0,00	0,00	0,00	0,00	0,00	0,00	0,00	0,00	
		2780	Dotacja celowa przekazana z budżetu jednostki samorządu terytorialnego na dofinansowanie realizacji zadań w zakresie programów polityki zdrowotnej	20 000,00	20 000,00	0,00	0,00	0,00	20 000,00	0,00	0,00	0,00	0,00	0,00	0,00	0,00	0,00	0,00	
	85153		Zwalczanie narkomanii	2 000,00	2 000,00	2 000,00	0,00	2 000,00	0,00	0,00	0,00	0,00	0,00	0,00	0,00	0,00	0,00	0,00	
		4210	Zakup materiałów i wyposażenia	2 000,00	2 000,00	2 000,00	0,00	2 000,00	0,00	0,00	0,00	0,00	0,00	0,00	0,00	0,00	0,00	0,00	
		4300	Zakup usług pozostałych	0,00	0,00	0,00	0,00	0,00	0,00	0,00	0,00	0,00	0,00	0,00	0,00	0,00	0,00	0,00	
	85154		Przezwalczenie alkoholizmu	111 498,40	111 498,40	94 498,40	27 600,00	66 898,40	17 000,00	0,00	0,00	0,00	0,00	0,00	0,00	0,00	0,00	0,00	
		2560	Dotacje celowe z budżetu jednostki samorządu terytorialnego, udzielone w trybie art. 221 ustawy, na finansowanie lub dofinansowanie zadań zleconych do realizacji organizacjom prowadzącym działalność pożytku publicznego	17 000,00	17 000,00	0,00	0,00	0,00	17 000,00	0,00	0,00	0,00	0,00	0,00	0,00	0,00	0,00	0,00	0,00
		4110	Składki na ubezpieczenia społeczne	3 500,00	3 500,00	3 500,00	0,00	0,00	0,00	0,00	0,00	0,00	0,00	0,00	0,00	0,00	0,00	0,00	
		4120	Składki na Fundusz Pracy oraz Fundusz Solidarnościowy	100,00	100,00	100,00	0,00	0,00	0,00	0,00	0,00	0,00	0,00	0,00	0,00	0,00	0,00	0,00	

Dział	Rozdział	§ / grupa	Nazwa	Plan	z tego:							z tego:							z tego:		
					Wydanki bieżące	Wydanki jednostek budżetowych,	wynagrodzenia i składki od nich naliczane		wydatki związane z realizacją ich statutowych zadań;	dotacje na zadania bieżące	świadczenia na rzecz osób fizycznych;	wydatki na programy finansowane z udziałem środków, o których mowa w art. 5 ust. 1 pkt 2 i 3	wypłaty z tytułu poręczeń i gwarancji	obsługa długu	Wydanki majątkowe	inwestycje i nakłady inwestycyjne	w tym:		zakup i objęcie akcji i udziałów	Wnieście wkładów do spółek prawa handlowego	
							8	9									10	11			12
1	2	3	4	5	6	7	8	9	10	11	12	13	14	15	16	17	18	19			
		4170	Wyposażenie bezosobowe	24 000,00	24 000,00	0,00	0,00	0,00	0,00	0,00	0,00	0,00	0,00	0,00	0,00	0,00	0,00	0,00			
		4210	Zakup materiałów i wyposażenia	17 898,40	17 898,40	0,00	0,00	17 898,40	0,00	0,00	0,00	0,00	0,00	0,00	0,00	0,00	0,00	0,00			
		4300	Zakup usług poszarych	44 000,00	44 000,00	0,00	0,00	44 000,00	0,00	0,00	0,00	0,00	0,00	0,00	0,00	0,00	0,00	0,00			
		4610	Koszty postępowania sądowego i prawniczo-księgowego	5 000,00	5 000,00	0,00	0,00	5 000,00	0,00	0,00	0,00	0,00	0,00	0,00	0,00	0,00	0,00	0,00			
852		85203	Pomoc społeczna	785 871,00	78 278,00	41 278,00	0,00	41 278,00	20 000,00	18 000,00	0,00	0,00	0,00	0,00	706 593,00	706 593,00	0,00	0,00			
			Okładki wsparcia	706 593,00	0,00	0,00	0,00	0,00	0,00	0,00	0,00	0,00	0,00	706 593,00	706 593,00	0,00	0,00	0,00			
		6050	Wydanki inwestycyjne jednostek budżetowych	706 593,00	0,00	0,00	0,00	0,00	0,00	0,00	0,00	0,00	0,00	0,00	706 593,00	706 593,00	0,00	0,00			
		6057	Wydanki inwestycyjne jednostek budżetowych	0,00	0,00	0,00	0,00	0,00	0,00	0,00	0,00	0,00	0,00	0,00	0,00	0,00	0,00	0,00			
		6059	Wydanki inwestycyjne jednostek budżetowych	0,00	0,00	0,00	0,00	0,00	0,00	0,00	0,00	0,00	0,00	0,00	0,00	0,00	0,00	0,00			
85214			Zasłki okresowe, celowe i pomoc w naturze oraz składki na ubezpieczenia emerytalne i rentowe	778,00	778,00	0,00	0,00	778,00	0,00	0,00	0,00	0,00	0,00	0,00	0,00	0,00	0,00	0,00			
		2910	Zwrot dotacji oraz płatności wykorzystanych nie zgodnie z przeznaczeniem lub wyorzyszczeni lub nieuzasadnieni procedur o których mowa w art. 184 ustawy, przebieg lub w nadmiernej wysokości	278,00	278,00	0,00	0,00	278,00	0,00	0,00	0,00	0,00	0,00	0,00	0,00	0,00	0,00	0,00			
		4580	Pozostałe odsetki	500,00	500,00	0,00	0,00	500,00	0,00	0,00	0,00	0,00	0,00	0,00	0,00	0,00	0,00	0,00			
		85215	Dodatki mieszkaniowe	0,00	0,00	0,00	0,00	0,00	0,00	0,00	0,00	0,00	0,00	0,00	0,00	0,00	0,00	0,00			
		85216	Świadczenia społeczne	0,00	0,00	0,00	0,00	0,00	0,00	0,00	0,00	0,00	0,00	0,00	0,00	0,00	0,00	0,00			
			Zasłki stałe	1 500,00	1 500,00	0,00	0,00	1 500,00	0,00	0,00	0,00	0,00	0,00	0,00	0,00	0,00	0,00	0,00			
		2910	Zwrot dotacji oraz płatności wykorzystanych nie zgodnie z przeznaczeniem lub wyorzyszczeni z wyjątkiem procedur o których mowa w art. 184 ustawy, pobranych należności lub w nadmiernej wysokości	1 000,00	1 000,00	0,00	0,00	1 000,00	0,00	0,00	0,00	0,00	0,00	0,00	0,00	0,00	0,00	0,00			
		4580	Pozostałe odsetki	500,00	500,00	0,00	0,00	500,00	0,00	0,00	0,00	0,00	0,00	0,00	0,00	0,00	0,00	0,00			
		85230	Pomoc w zakresie dożywiania	5 000,00	5 000,00	0,00	0,00	5 000,00	0,00	0,00	0,00	0,00	0,00	0,00	0,00	0,00	0,00	0,00			
		2360	Dotacje celowe z budżetu jednostki samorządu terytorialnego, udzielone w trybie art. 221 ustawy, na finansowanie lub dofinansowanie zadań organizacyjnych prowadzących działalność pożytki publicznego	5 000,00	5 000,00	0,00	0,00	0,00	5 000,00	0,00	0,00	0,00	0,00	0,00	0,00	0,00	0,00	0,00			
		85295	Pozostała działalność	72 000,00	72 000,00	39 000,00	0,00	39 000,00	15 000,00	18 000,00	0,00	0,00	0,00	0,00	0,00	0,00	0,00	0,00			

Dział	Rozdział	§ / grupa	Nazwa	Plan	z tego:										z tego:			
					6	7	8	9	10	11	12	13	14	15	16	17	18	19
					Wydatki bieżące	Wydatki jednostek budżetowych	Wydatki związane z realizacją ich statutowych zadań,	dotacje na zadania bieżące	świadczenia na rzecz osób fizycznych;	wydatki na programy finansowane z udziałem środków, o których mowa w art. 5 ust. 1 pkt 2 i 3	wypłaty z tytułu poręczeń i gwarancji	obsługa długu	Wydatki majątkowe	inwestycje i zakupy inwestycyjne	w tym: na programy finansowane z udziałem środków, o których mowa w art. 5 ust. 1 pkt 2 i 3.	zakup i objęcie akcji i udziałów	Wnieście wkładów do spółek prawa handlowego	
1	2	3	4	5	6	7	8	9	10	11	12	13	14	15	16	17	18	19
		2360	Dotacje całkowite z budżetu jednostki samorządu terytorialnego - wydatki w trybie art. 26 ust. 1a lub 1b ustawy, na realizację zadań publicznych zleconych do realizacji organizacjom prowadzącym działalność pożytku publicznego	15 000,00	15 000,00	0,00	0,00	0,00	15 000,00	0,00	0,00	0,00	0,00	0,00	0,00	0,00	0,00	0,00
		3110	Świadczenia społeczne	18 000,00	18 000,00	0,00	0,00	0,00	0,00	18 000,00	0,00	0,00	0,00	0,00	0,00	0,00	0,00	0,00
		4210	Zakup materiałów i wyposażenia	29 105,00	29 105,00	29 105,00	0,00	29 105,00	0,00	0,00	0,00	0,00	0,00	0,00	0,00	0,00	0,00	0,00
		4300	Zakup usług pozostałych	9 895,00	9 895,00	9 895,00	0,00	9 895,00	0,00	0,00	0,00	0,00	0,00	0,00	0,00	0,00	0,00	0,00
854			Edukacyjna opieka wychowawcza	12 000,00	12 000,00	0,00	0,00	0,00	12 000,00	0,00	0,00	0,00	0,00	0,00	0,00	0,00	0,00	0,00
85404			Wzrostę wspomaganie rozwoju dziecka	12 000,00	12 000,00	0,00	0,00	0,00	12 000,00	0,00	0,00	0,00	0,00	0,00	0,00	0,00	0,00	0,00
		2590	Dotacja budżetowa z budżetu dla publicznej jednostki systemu oświaty prowadzonej przez osobę prawną inną niż jednostka samorządu terytorialnego lub przez osobę fizyczną	12 000,00	12 000,00	0,00	0,00	0,00	12 000,00	0,00	0,00	0,00	0,00	0,00	0,00	0,00	0,00	0,00
855			Roślina	48 000,00	48 000,00	48 000,00	0,00	48 000,00	0,00	0,00	0,00	0,00	0,00	0,00	0,00	0,00	0,00	0,00
85501			Świadczenie wychowawcze	8 500,00	8 500,00	8 500,00	0,00	8 500,00	0,00	0,00	0,00	0,00	0,00	0,00	0,00	0,00	0,00	0,00
		2910	Zwrot dotacji oraz płatności wykorzystanych niezgodnie z przeznaczeniem lub wykorzystanych z naruszeniem procedur, o których mowa w art. 184 ustawy, pobranych niezależnie lub w nadmiernej wysokości	7 000,00	7 000,00	7 000,00	0,00	7 000,00	0,00	0,00	0,00	0,00	0,00	0,00	0,00	0,00	0,00	0,00
		4580	Pozostałe ośsetki	1 500,00	1 500,00	1 500,00	0,00	1 500,00	0,00	0,00	0,00	0,00	0,00	0,00	0,00	0,00	0,00	0,00
85502			Świadczenia różnego, alimentacyjnego oraz składki na ubezpieczenie emerytalne i rentowe z ubezpieczenia społecznego	39 500,00	39 500,00	39 500,00	0,00	39 500,00	0,00	0,00	0,00	0,00	0,00	0,00	0,00	0,00	0,00	0,00
		2910	Zwrot dotacji oraz płatność wykorzystanych niezgodnie z przeznaczeniem lub wykorzystanych z naruszeniem procedur, o których mowa w art. 184 ustawy, pobranych niezależnie lub w nadmiernej wysokości	38 000,00	38 000,00	38 000,00	0,00	38 000,00	0,00	0,00	0,00	0,00	0,00	0,00	0,00	0,00	0,00	0,00
900		4580	Pozostałe ośsetki	1 500,00	1 500,00	1 500,00	0,00	1 500,00	0,00	0,00	0,00	0,00	0,00	0,00	0,00	0,00	0,00	0,00
		90001	Gospodarka komunalna i ochrona środowiska	3 512 306,82	1 977 953,00	1 975 453,00	162 881,00	1 812 572,00	0,00	2 500,00	0,00	0,00	0,00	1 534 353,82	1 432 372,82	0,00	0,00	0,00
		90001	Gospodarka ściekowa i ochrona wód	167 081,00	155 100,00	155 100,00	13 100,00	142 000,00	0,00	0,00	0,00	0,00	0,00	11 981,00	11 981,00	0,00	0,00	0,00
		4110	Składki na ubezpieczenia społeczne	8 000,00	8 000,00	8 000,00	0,00	8 000,00	0,00	0,00	0,00	0,00	0,00	0,00	0,00	0,00	0,00	0,00

Dział	Rozdział	§ / grupa	Nazwa	Plan	z tego:							z tego:				Wnieście wkładów do spółek prawa handlowego			
					Wyniki bieżące	wyniki jednostek budżetowych,	wygraudzenia i składek od stacjonarych zadań,	wydatki związane z realizacją ich stacjonarych zadań,	dotacje na zadania bieżące	świadczenia na rzecz osób fizycznych;	wydatki na programy finansowane z udziałem środków, o których mowa w art. 5 ust. 1 pkt 2 i 3,	wypłaty z tytułu poręczeń i gwarancji	obsługa długu	Wydatki majątkowe	inwestycje i zakupy inwestycyjne		w tym: na programy finansowane z udziałem środków, o których mowa w art. 5 ust. 1 pkt 2 i 3,	zakup i objęcie akcji i udziałów	19
1	2	3	4	5	6	7	8	9	10	11	12	13	14	15	16	17	18	19	
		4210	Zakup materiałów i wyposażenia	60 000,00	60 000,00	60 000,00	0,00	60 000,00	0,00	0,00	0,00	0,00	0,00	0,00	0,00	0,00	0,00	0,00	
		4260	Zakup energii	50 000,00	50 000,00	50 000,00	0,00	50 000,00	0,00	0,00	0,00	0,00	0,00	0,00	0,00	0,00	0,00	0,00	
		4270	Zakup usług remontowych	20 000,00	20 000,00	20 000,00	0,00	20 000,00	0,00	0,00	0,00	0,00	0,00	0,00	0,00	0,00	0,00	0,00	
		4300	Zakup usług porządkowych	106 400,00	106 400,00	106 400,00	0,00	106 400,00	0,00	0,00	0,00	0,00	0,00	0,00	0,00	0,00	0,00	0,00	
		4390	Zakup usług obejmujących wykonanie ekspertyz, analiz i opinii	3 600,00	3 600,00	3 600,00	0,00	3 600,00	0,00	0,00	0,00	0,00	0,00	0,00	0,00	0,00	0,00	0,00	
		4400	Opłaty za administrowanie i czynsze za budynki, lokale i pomieszczenia garażowe	7 000,00	7 000,00	7 000,00	0,00	7 000,00	0,00	0,00	0,00	0,00	0,00	0,00	0,00	0,00	0,00	0,00	
		4430	Różne opłaty i składki	40 000,00	40 000,00	40 000,00	0,00	40 000,00	0,00	0,00	0,00	0,00	0,00	0,00	0,00	0,00	0,00	0,00	
921		4270	Kultura i ochrona dziedzictwa narodowego	711 205,00	621 000,00	60 000,00	0,00	60 000,00	561 000,00	0,00	0,00	0,00	0,00	0,00	90 205,00	90 205,00	15 205,00	0,00	
	92108		Domy i ośrodki kultury, świetlice i kluby	505 205,00	470 000,00	60 000,00	0,00	60 000,00	410 000,00	0,00	0,00	0,00	0,00	0,00	35 205,00	35 205,00	15 205,00	0,00	
		2480	Dotacja podmiotowa z budżetu dla samorządowej instytucji kultury	410 000,00	410 000,00	0,00	0,00	0,00	410 000,00	0,00	0,00	0,00	0,00	0,00	0,00	0,00	0,00	0,00	
		4210	Zakup materiałów i wyposażenia	13 000,00	13 000,00	13 000,00	0,00	13 000,00	0,00	0,00	0,00	0,00	0,00	0,00	0,00	0,00	0,00	0,00	
		4260	Zakup energii	45 000,00	45 000,00	45 000,00	0,00	45 000,00	0,00	0,00	0,00	0,00	0,00	0,00	0,00	0,00	0,00	0,00	
		4300	Zakup usług porządkowych	2 000,00	2 000,00	2 000,00	0,00	2 000,00	0,00	0,00	0,00	0,00	0,00	0,00	0,00	0,00	0,00	0,00	
		6058	Wydatki inwestycyjne jednostek budżetowych	15 205,00	0,00	0,00	0,00	0,00	0,00	0,00	0,00	0,00	0,00	0,00	15 205,00	15 205,00	0,00	0,00	
		6060	Wydatki na zakupy inwestycyjne jednostek budżetowych	20 000,00	0,00	0,00	0,00	0,00	0,00	0,00	0,00	0,00	0,00	0,00	20 000,00	20 000,00	0,00	0,00	
92116			Biblioteki	135 000,00	135 000,00	0,00	0,00	0,00	135 000,00	0,00	0,00	0,00	0,00	0,00	0,00	0,00	0,00	0,00	
		2480	Dotacja podmiotowa z budżetu dla samorządowej instytucji kultury	135 000,00	135 000,00	0,00	0,00	0,00	135 000,00	0,00	0,00	0,00	0,00	0,00	0,00	0,00	0,00	0,00	
92120			Ochrona zabytków i opieka nad zabytkami	71 000,00	16 000,00	0,00	0,00	0,00	16 000,00	0,00	0,00	0,00	0,00	0,00	55 000,00	55 000,00	0,00	0,00	
			Dotacje celowe z budżetu na finansowanie lub dofinansowanie prac remontowych i konserwatorskich obiektów zabytkowych przekazane jednostkom niezaliczanym do sektora finansów publicznych																
		2720	Dotacje celowe z budżetu na finansowanie lub dofinansowanie prac remontowych i konserwatorskich obiektów zabytkowych przekazane jednostkom niezaliczanym do sektora finansów publicznych	16 000,00	16 000,00	0,00	0,00	0,00	16 000,00	0,00	0,00	0,00	0,00	0,00	0,00	0,00	0,00	0,00	0,00
		2730	Dotacje celowe z budżetu na finansowanie lub dofinansowanie prac remontowych i konserwatorskich obiektów zabytkowych przekazane jednostkom niezaliczanym do sektora finansów publicznych	0,00	0,00	0,00	0,00	0,00	0,00	0,00	0,00	0,00	0,00	0,00	0,00	0,00	0,00	0,00	0,00
		4270	Zakup usług remontowych	0,00	0,00	0,00	0,00	0,00	0,00	0,00	0,00	0,00	0,00	0,00	0,00	0,00	0,00	0,00	

Dział	Rozdział	§ / grupa	Nazwa	Plan	z tego:							z tego:					Wzrost	
					Wydanki bieżące	wydanki jednostek budżetowych	wynagrodzenia i składki od nich naliczane	wydanki związane z realizacją ich statutowych zadań	dotacje na zadania bieżące	świadczenia na rzecz osób fizycznych	wydatki na programy finansowane z udziałem środków o których mowa w art. 5 ust. 1 pkt 2 i 3	wypłaty z tytułu poręczeń i gwarancji	obsługa długu	Wydatki majątkowe	inwestycje i zakupy inwestycyjne	w tym:		zakup i objęcie akcji i udziałów
1	2	3	4	5	6	7	8	9	10	11	12	13	14	15	16	17	18	19
		6580	Wydatki inwestycyjne dotycząca obiektów użytkowych budowlanych	55 000,00	0,00	0,00	0,00	0,00	0,00	0,00	0,00	0,00	0,00	55 000,00	0,00	0,00	0,00	0,00
926	92605		Kultura fizyczna	117 000,00	17 000,00	11 000,00	0,00	11 000,00	0,00	6 000,00	0,00	0,00	0,00	100 000,00	0,00	0,00	0,00	0,00
			Zadania w zakresie kultury fizycznej	17 000,00	17 000,00	11 000,00	0,00	11 000,00	0,00	6 000,00	0,00	0,00	0,00	0,00	0,00	0,00	0,00	0,00
		3040	Nagrody o charakterze szczególnym niealiczane do wydatków	6 000,00	6 000,00	0,00	0,00	0,00	0,00	6 000,00	0,00	0,00	0,00	0,00	0,00	0,00	0,00	0,00
		4210	Zakup materiałów i wyposażenia	5 000,00	5 000,00	5 000,00	0,00	5 000,00	0,00	0,00	0,00	0,00	0,00	0,00	0,00	0,00	0,00	0,00
		4300	Zakup usług pozostałych	6 000,00	6 000,00	6 000,00	0,00	6 000,00	0,00	0,00	0,00	0,00	0,00	0,00	0,00	0,00	0,00	0,00
		92695	Pozostałe działalności	100 000,00	0,00	0,00	0,00	0,00	0,00	0,00	0,00	0,00	0,00	100 000,00	0,00	0,00	0,00	0,00
		6060	Wydatki na zakupy inwestycyjne jednostek budżetowych	100 000,00	0,00	0,00	0,00	0,00	0,00	0,00	0,00	0,00	0,00	100 000,00	0,00	0,00	0,00	0,00
Wydatki ogółem:				22 578 138,26	14 922 050,92	11 256 321,30	2 626 690,39	8 629 631,41	3 103 199,56	349 909,00	136 620,56	0,00	82 000,00	7 656 087,34	7 656 087,34	2 803 792,82	0,00	0,00

Województwo -
Krzysztof Gajewski

Załącznik Nr 3 do Zarządzenia Nr 144/2020 Wójta Gminy Waśniów z dnia 4 grudnia 2020r.

Dochody związane z realizacją zadań zleconych z zakresu administracji rządowej i innych zadań określonych odrębnymi ustawami na 2020 rok.

Dział	Rozdział	Paragraf	Treść	Wartość
010			Rolnictwo i łowiectwo	742 467,49
	01095		Pozostała działalność	742 467,49
		2010	Dotacje celowe otrzymane z budżetu państwa na realizację zadań bieżących z zakresu administracji rządowej oraz innych zadań zleconych gminie (związkom gmin, związkom powiatowo-gminnym) ustawami	742 467,49
750			Administracja publiczna	100 261,00
	75011		Urzędy wojewódzkie	66 435,00
		2010	Dotacje celowe otrzymane z budżetu państwa na realizację zadań bieżących z zakresu administracji rządowej oraz innych zadań zleconych gminie (związkom gmin, związkom powiatowo-gminnym) ustawami	66 435,00
	75056		Spis powszechny i inne	33 826,00
		2010	Dotacje celowe otrzymane z budżetu państwa na realizację zadań bieżących z zakresu administracji rządowej oraz innych zadań zleconych gminie (związkom gmin, związkom powiatowo-gminnym) ustawami	33 826,00
751			Urzędy naczelnych organów władzy państwowej, kontroli i ochrony prawa oraz sądownictwa	60 764,00
	75101		Urzędy naczelnych organów władzy państwowej, kontroli i ochrony prawa	1 411,00
		2010	Dotacje celowe otrzymane z budżetu państwa na realizację zadań bieżących z zakresu administracji rządowej oraz innych zadań zleconych gminie (związkom gmin, związkom powiatowo-gminnym) ustawami	1 411,00
	75107		Wybory Prezydenta Rzeczypospolitej Polskiej	59 353,00
		2010	Dotacje celowe otrzymane z budżetu państwa na realizację zadań bieżących z zakresu administracji rządowej oraz innych zadań zleconych gminie (związkom gmin, związkom powiatowo-gminnym) ustawami	59 353,00
758			Różne rozliczenia	1 224,17
	75814		Różne rozliczenia finansowe	1 224,17
		2010	Dotacje celowe otrzymane z budżetu państwa na realizację zadań bieżących z zakresu administracji rządowej oraz innych zadań zleconych gminie (związkom gmin, związkom powiatowo-gminnym) ustawami	1 224,17
801			Oświata i wychowanie	57 730,00
	80153		Zapewnienie uczniom prawa do bezpłatnego dostępu do podręczników, materiałów edukacyjnych lub materiałów ćwiczeniowych	57 730,00
		2010	Dotacje celowe otrzymane z budżetu państwa na realizację zadań bieżących z zakresu administracji rządowej oraz innych zadań zleconych gminie (związkom gmin, związkom powiatowo-gminnym) ustawami	57 730,00
851			Ochrona zdrowia	1 190,00
	85195		Pozostała działalność	1 190,00
		2010	Dotacje celowe otrzymane z budżetu państwa na realizację zadań bieżących z zakresu administracji rządowej oraz innych zadań zleconych gminie (związkom gmin, związkom powiatowo-gminnym) ustawami	1 190,00
855			Rodzina	11 029 558,00
	85501		Świadczenie wychowawcze	6 795 079,00
		2060	Dotacje celowe otrzymane z budżetu państwa na zadania bieżące z zakresu administracji rządowej zlecone gminom (związkom gmin, związkom powiatowo-gminnym), związane z realizacją świadczenia wychowawczego stanowiącego pomoc państwa w wychowywaniu dzieci	6 795 079,00
	85502		Świadczenia rodzinne, świadczenie z funduszu alimentacyjnego oraz składki na ubezpieczenia emerytalne i rentowe z ubezpieczenia społecznego	3 925 291,00

Dział	Rozdział	Paragraf	Treść	Wartość
		2010	Dotacje celowe otrzymane z budżetu państwa na realizację zadań bieżących z zakresu administracji rządowej oraz innych zadań zleconych gminie (związkom gmin, związkom powiatowo-gminnym) ustawami	3 925 291,00
	85503		Karta Dużej Rodziny	403,00
		2010	Dotacje celowe otrzymane z budżetu państwa na realizację zadań bieżących z zakresu administracji rządowej oraz innych zadań zleconych gminie (związkom gmin, związkom powiatowo-gminnym) ustawami	403,00
	85504		Wspieranie rodziny	271 064,00
		2010	Dotacje celowe otrzymane z budżetu państwa na realizację zadań bieżących z zakresu administracji rządowej oraz innych zadań zleconych gminie (związkom gmin, związkom powiatowo-gminnym) ustawami	271 064,00
	85513		Składki na ubezpieczenie zdrowotne opłacane za osoby pobierające niektóre świadczenia rodzinne, zgodnie z przepisami ustawy o świadczeniach rodzinnych oraz za osoby pobierające zasiłki dla opiekunów, zgodnie z przepisami ustawy z dnia 4 kwietnia 2014 r. o ustaleniu i wypłacie zasiłków dla opiekunów	37 721,00
		2010	Dotacje celowe otrzymane z budżetu państwa na realizację zadań bieżących z zakresu administracji rządowej oraz innych zadań zleconych gminie (związkom gmin, związkom powiatowo-gminnym) ustawami	37 721,00
Razem:				11 993 194,66

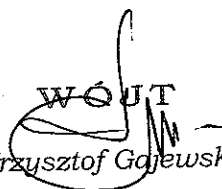

WÓJT
 Krzysztof Gajewski

Załącznik Nr 4 do Zarządzenia Nr 144/2020 Wójta Gminy Waśniów z dnia 4 grudnia 2020r.

Wydatki związane z realizacją zadań zleconych z zakresu administracji rządowej i innych zadań określonych odrębnymi ustawami na 2020 rok.

Dział	Rozdział	Paragraf	Treść	Wartość
010			Rolnictwo i leśnictwo	742 467,49
	01095		Pozostała działalność	742 467,49
		4010	Wynagrodzenia osobowe pracowników	12 160,00
		4110	Składki na ubezpieczenia społeczne	2 079,36
		4120	Składki na Fundusz Pracy oraz Fundusz Solidarnościowy	275,99
		4210	Zakup materiałów i wyposażenia	42,84
		4430	Różne opłaty i składki	727 909,30
750			Administracja publiczna	100 261,00
	75011		Urzędy wojewódzkie	66 435,00
		4010	Wynagrodzenia osobowe pracowników	56 041,00
		4110	Składki na ubezpieczenia społeczne	9 092,00
		4120	Składki na Fundusz Pracy oraz Fundusz Solidarnościowy	1 302,00
	75056		Spis powszechny i inne	33 826,00
		3020	Wydatki osobowe niezaliczone do wynagrodzeń	14 340,00
		3040	Nagrody o charakterze szczególnym niezaliczone do wynagrodzeń	18 500,00
		4010	Wynagrodzenia osobowe pracowników	0,00
		4110	Składki na ubezpieczenia społeczne	0,00
		4120	Składki na Fundusz Pracy oraz Fundusz Solidarnościowy	0,00
		4170	Wynagrodzenia bezosobowe	0,00
		4210	Zakup materiałów i wyposażenia	986,00
		4300	Zakup usług pozostałych	0,00
		4410	Podróże służbowe krajowe	0,00
751			Urzędy naczelnych organów władzy państwowej, kontroli i ochrony prawa oraz sądownictwa	60 764,00
	75101		Urzędy naczelnych organów władzy państwowej, kontroli i ochrony prawa	1 411,00
		4010	Wynagrodzenia osobowe pracowników	1 140,00
		4110	Składki na ubezpieczenia społeczne	175,52
		4120	Składki na Fundusz Pracy oraz Fundusz Solidarnościowy	27,93
		4210	Zakup materiałów i wyposażenia	67,55
	75107		Wybory Prezydenta Rzeczypospolitej Polskiej	59 353,00
		3030	Różne wydatki na rzecz osób fizycznych	35 300,00
		4010	Wynagrodzenia osobowe pracowników	14 867,00
		4110	Składki na ubezpieczenia społeczne	2 546,00
		4120	Składki na Fundusz Pracy oraz Fundusz Solidarnościowy	308,00
		4170	Wynagrodzenia bezosobowe	3 800,00
		4210	Zakup materiałów i wyposażenia	2 532,00
		4300	Zakup usług pozostałych	0,00
		4410	Podróże służbowe krajowe	0,00
758			Różne rozliczenia	1 224,17
	75814		Różne rozliczenia finansowe	1 224,17
		4010	Wynagrodzenia osobowe pracowników	1 023,99
		4110	Składki na ubezpieczenia społeczne	175,10
		4120	Składki na Fundusz Pracy oraz Fundusz Solidarnościowy	25,08
801			Oświata i wychowanie	14 760,90
	80153		Zapewnienie uczniom prawa do bezpłatnego dostępu do podręczników, materiałów edukacyjnych lub materiałów ćwiczeniowych	14 760,90

Dział	Rozdział	Paragraf	Treść	Wartość
		2830	Dotacja celowa z budżetu na finansowanie lub dofinansowanie zadań zleconych do realizacji pozostałym jednostkom nie zaliczanym do sektora finansów publicznych	14 760,90
Razem:				919 477,56


WÓJT
Krzysztof Gajewski