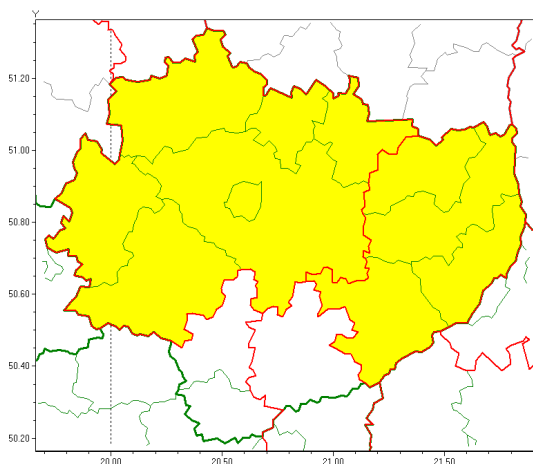


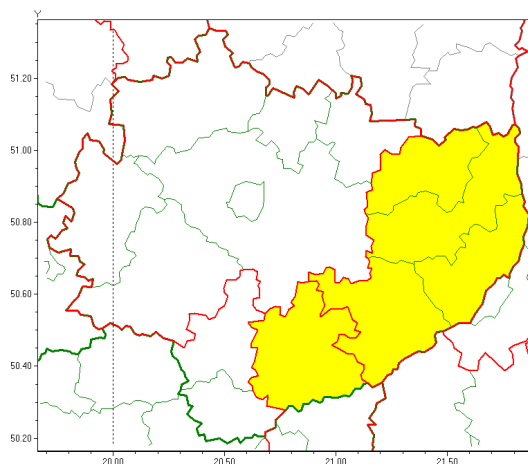


Zasięg ostrzeżeń w województwie

Burze  
2021-06-30 07:24



Burze z gradem  
2021-06-30 07:24



**WOJEWÓDZTWO WI TOKRZYSKIE**  
**OSTRZEŻENIA METEOROLOGICZNE ZBIORCZO NR 78**  
**WYKAZ OBSZARÓW ZUCIANYCH OSTRZEŻENIAMI**  
**o godz. 07:24 dnia 30.06.2021**

<b>Zjawisko/Stopień zagrożenia</b>	Burze z gradem/1
<b>Obszar (w nawiasie numer ostrzeżenia dla powiatu)</b>	powiaty: buski(55), opatowski(56), ostrowiecki(56), sandomierski(56), staszowski(58)
<b>Ważność</b>	od godz. 13:00 dnia 30.06.2021 do godz. 06:00 dnia 01.07.2021
<b>Prawdopodobieństwo</b>	80%
<b>Przebieg</b>	Prognozowane są burze, którym miejscami będą towarzyszyły opady deszczu do 30 mm oraz porywy wiatru do 80 km/h. Miejscami grad.
<b>SMS</b>	IMGW-PIB OSTRZEŻENIA: BURZE Z GRADEM/1 w województwie świętokrzyskim (5 powiatów) od 13:00/30.06 do 06:00/01.07.2021 deszcz 30 mm, grad, porywy 80 km/h. Dotyczy powiatów: buski, opatowski, ostrowiecki, sandomierski i staszowski.
<b>RSO</b>	Woj. w świętokrzyskie (5 powiatów), IMGW-PIB wydał ostrzeżenie pierwszego stopnia o burzach z gradem
<b>Uwagi</b>	Brak.
<b>Zjawisko/Stopień zagrożenia</b>	Burze/1
<b>Obszar (w nawiasie numer ostrzeżenia dla powiatu)</b>	powiaty: jędrzejowski(58), Kielce(59), kielecki(60), konecki(54), opatowski(55), ostrowiecki(55), sandomierski(55), skarżyski(55), starachowicki(53), staszowski(57), włoszczowski(58)
<b>Ważność</b>	od godz. 03:30 dnia 30.06.2021 do godz. 07:30 dnia 30.06.2021



Instytut Meteorologii i Gospodarki Wodnej - Państwowy Instytut Badawczy

**Biuro Prognoz Meteorologicznych w Krakowie**

30-215 Kraków ul. Piotra Borowego 14

tel: 12-6398150, fax: 12-4251973

email: meteo.krakow@imgw.pl

www: www.imgw.pl

<b>Prawdopodobieństwo</b>	80%
<b>Przebieg</b>	Obserwowane i prognozowane są burze, którym miejscami towarzyszą opady deszczu od 20 mm do 30 mm, lokalnie do 40 mm oraz porywy wiatru do 70 km/h.
<b>SMS</b>	IMGW-PIB OSTRZEGA: BURZE/1 w woj. łódzkiej (11 powiatów) od 03:30/30.06 do 07:30/30.06.2021 deszcz do 40 mm, porywy 70 km/h. Dotyczy powiatów: jędrzejowski, Kielce, kielecki, konecki, opatowski, ostrowiecki, sandomierski, skarżyski, starachowicki, staszowski i włoszczowski.
<b>RSO</b>	Woj. łódzkie (11 powiatów), IMGW-PIB wydał ostrzeżenie pierwszego stopnia o burzach
<b>Uwagi</b>	Brak.
<b>Dyrektor synoptyk IMGW-PIB</b>	Tomasz Knopik

Opracowanie niniejsze i jego format, jako przedmiot prawa autorskiego podlega ochronie prawnej, zgodnie z przepisami ustawy z dnia 4 lutego 1994r o prawie autorskim i prawach pokrewnych (dz. U. z 2006 r. Nr 90, poz. 631 z późn. zm.).

Wszelkie dalsze udostępnianie, rozpowszechnianie (przedruk, kopiowanie, wiadomości sms) jest dozwolone wyłącznie w formie dosłownej z bezwzględnym wskazaniem źródła informacji tj. IMGW-PIB.